



Создание виртуальной машины,

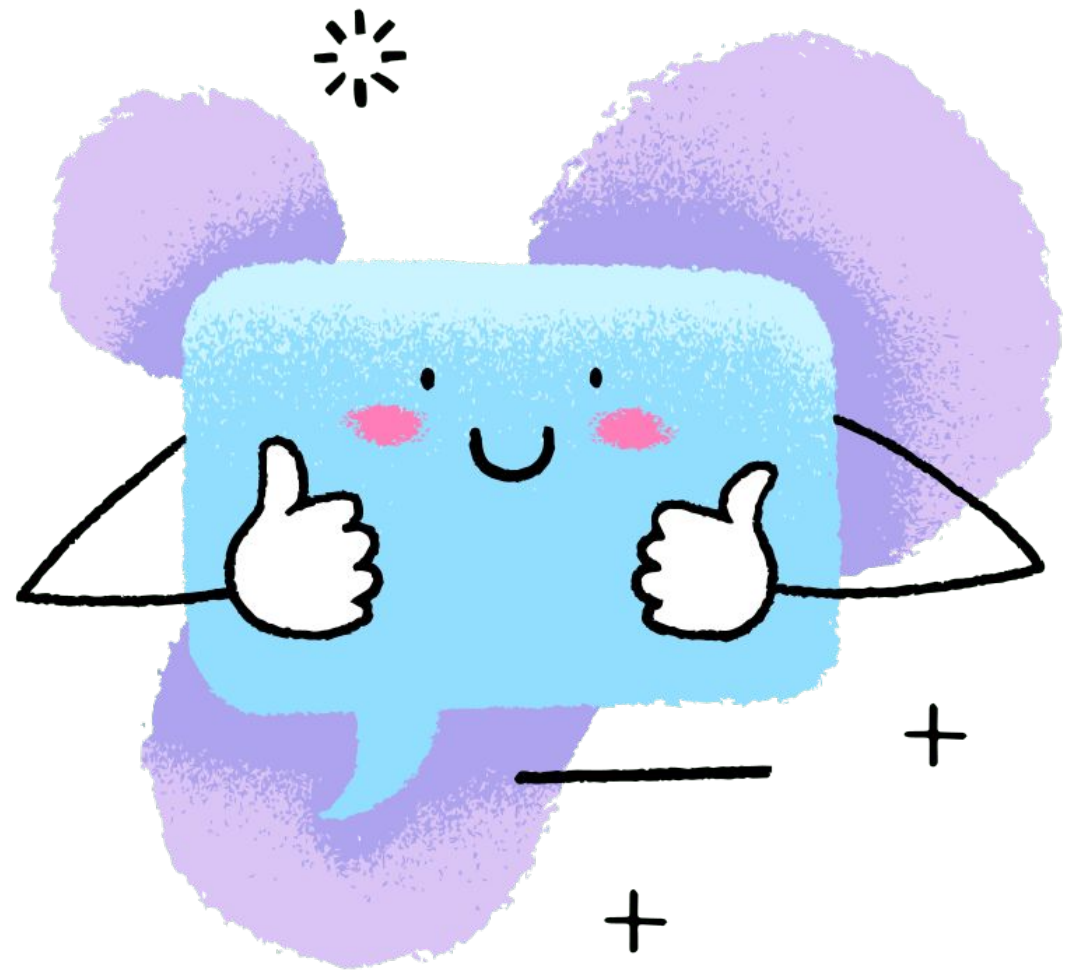
используя продукты VMWare Player и Oracle VirtualBox

Подготовка к развёртыванию

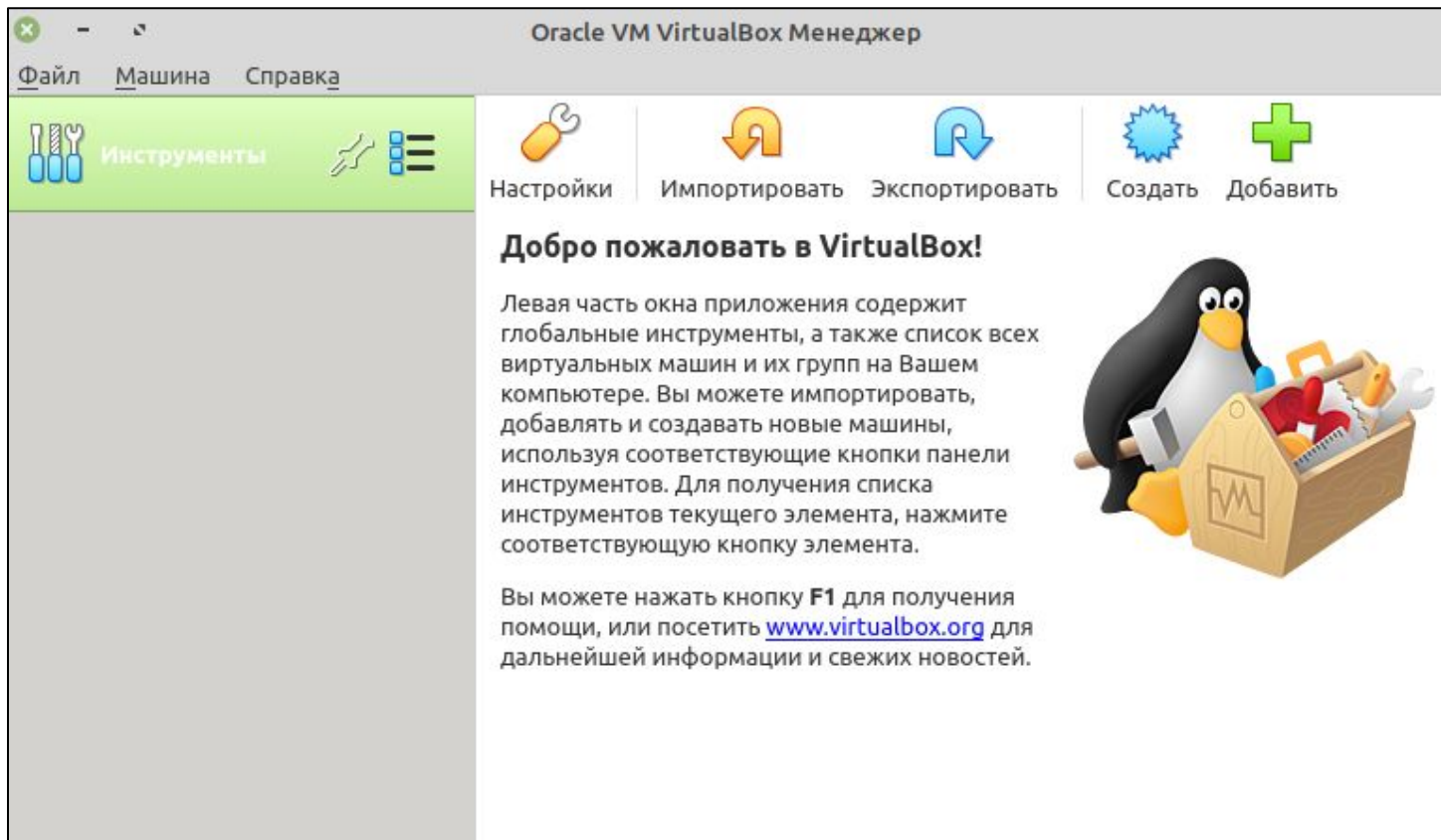
1. Убедиться, что включена поддержка аппаратной виртуализации в BIOS/UEFI. Настройки зависят от модели ПК. В некоторых ПК эта настройка по умолчанию отключена.
2. Скачать свежую версию программы виртуализации под свою операционную систему: [VirtualBox](#), [VMWare Player](#).
3. Установить скачанное программное обеспечение или иную программу виртуализации.

Создание виртуальной машины

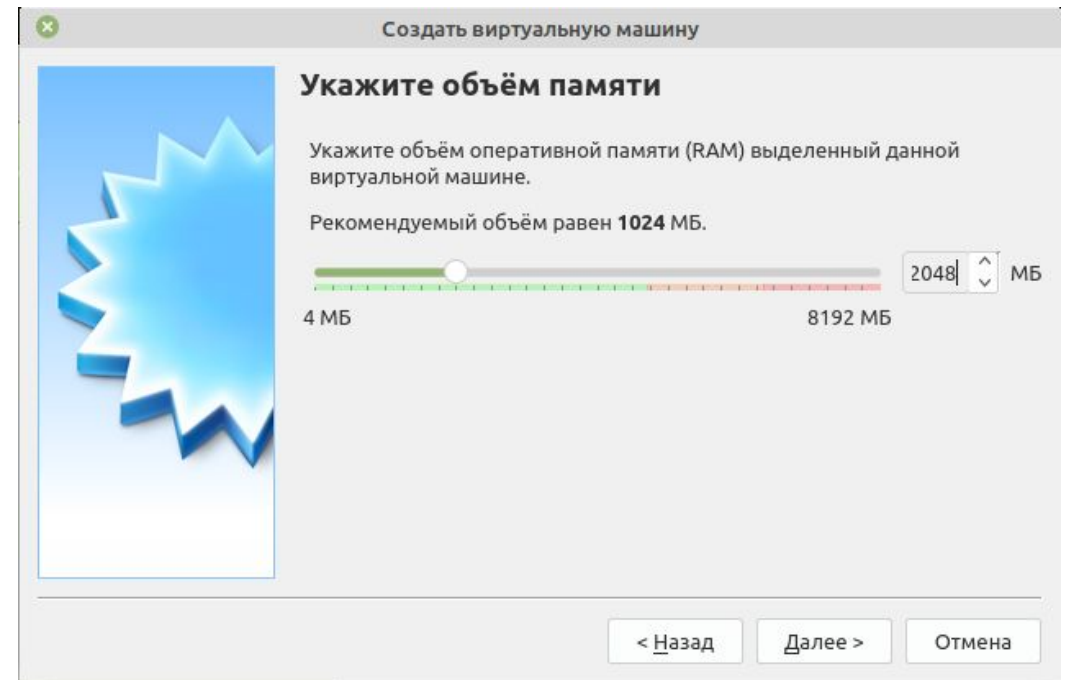
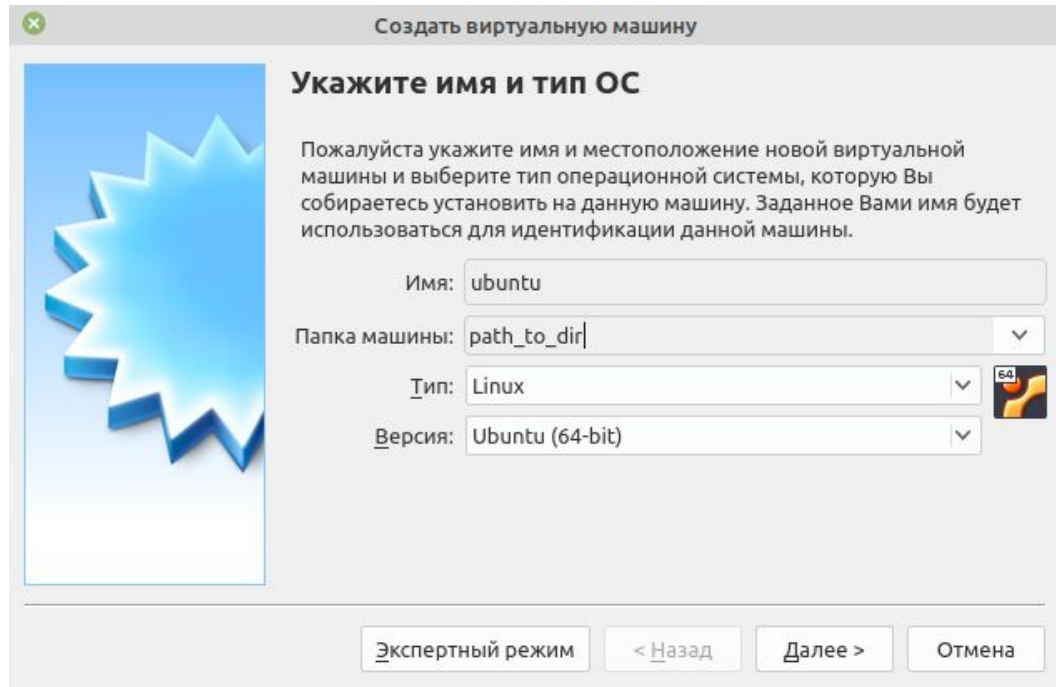
VirtualBox



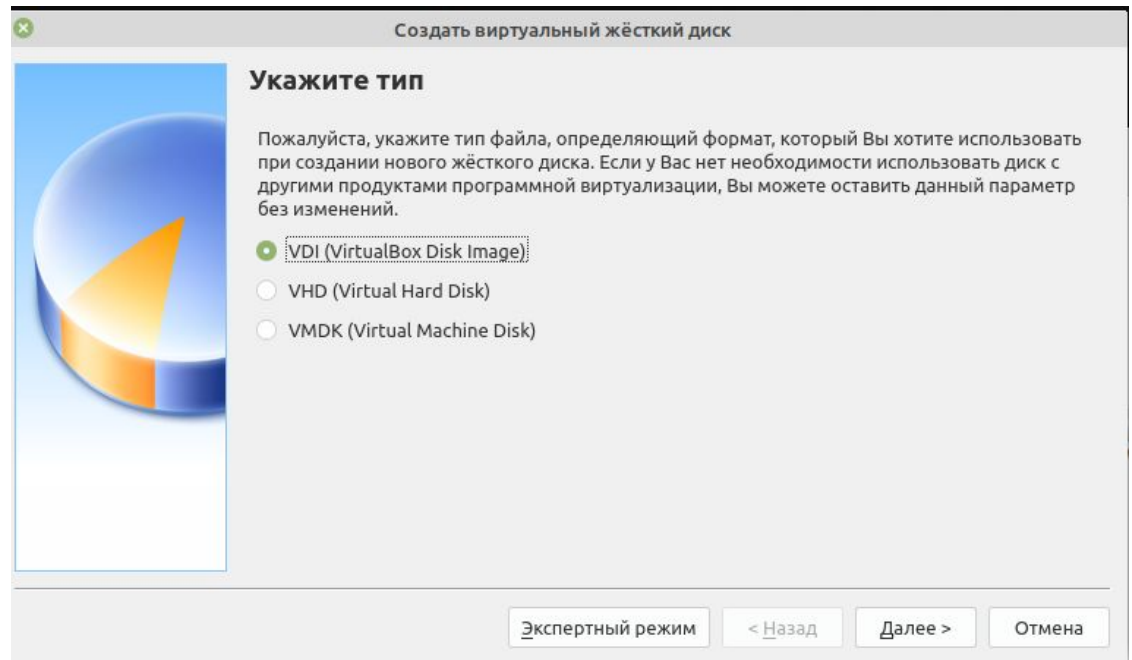
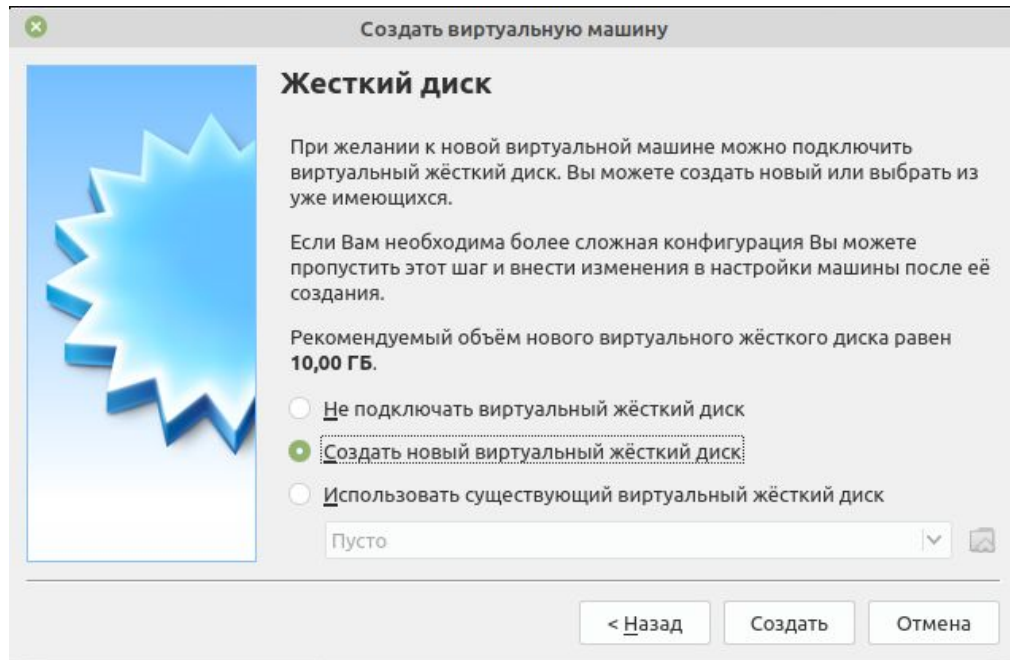
В главном окне программы нажимаем кнопку «Создать».



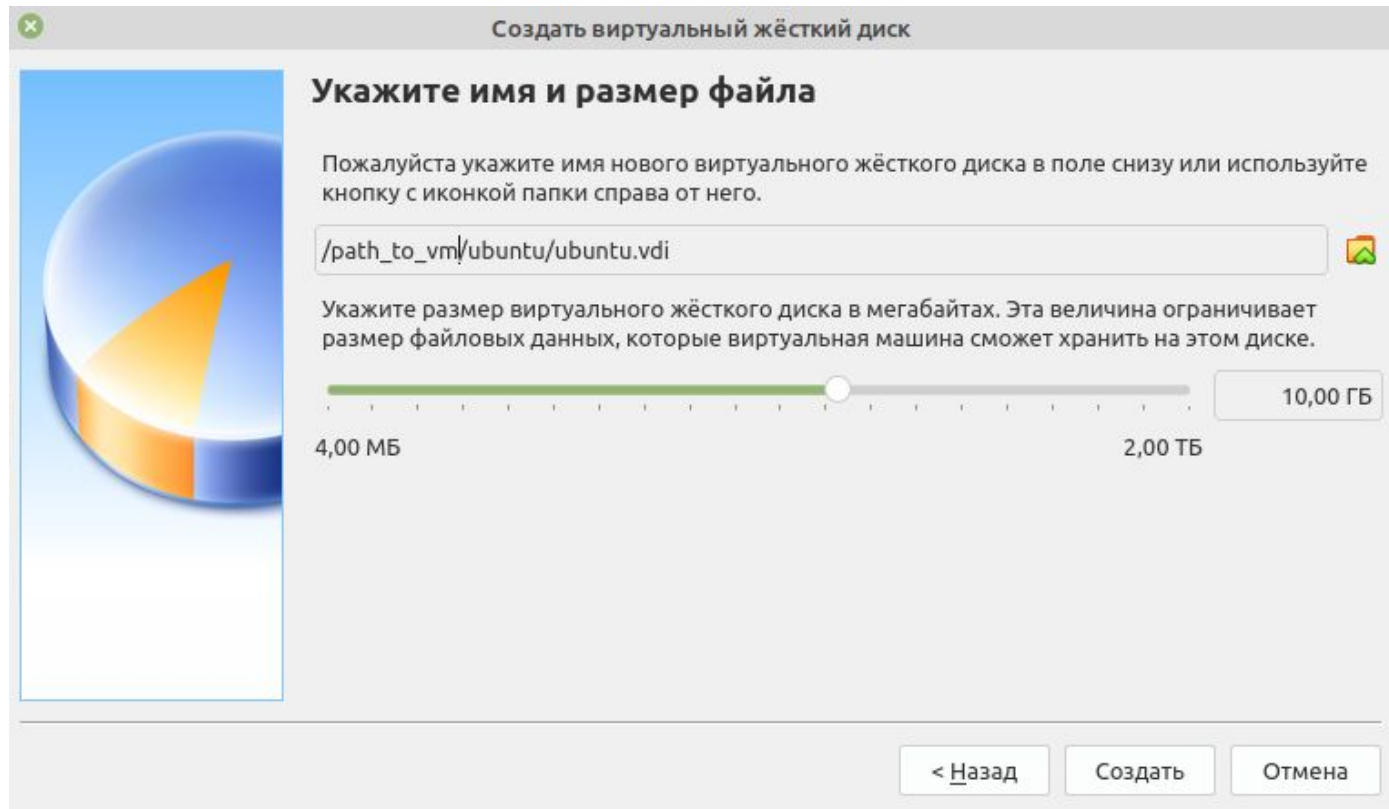
Указываем имя машины, путь, по которому будут размещаться файлы, тип и версию операционной системы, объём оперативной памяти.



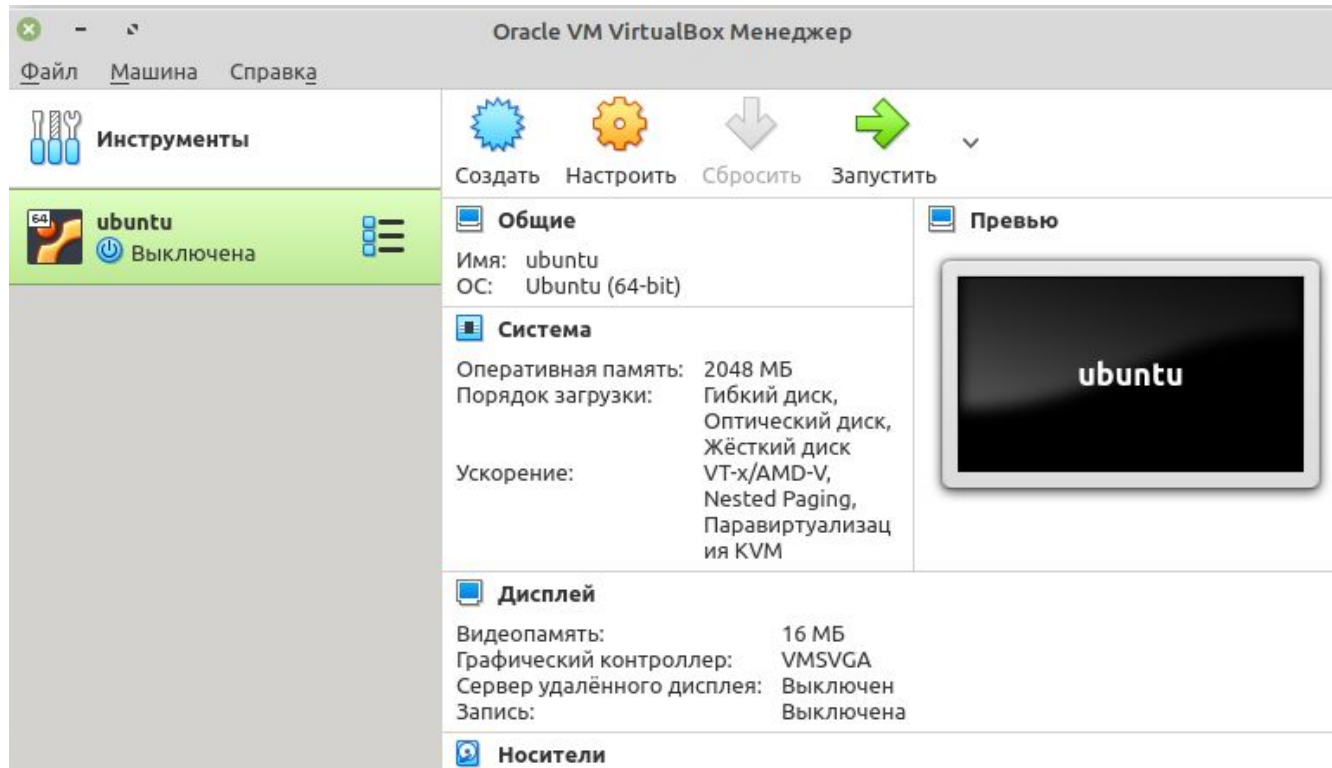
Создаём виртуальный жёсткий диск и выбираем тип диска.



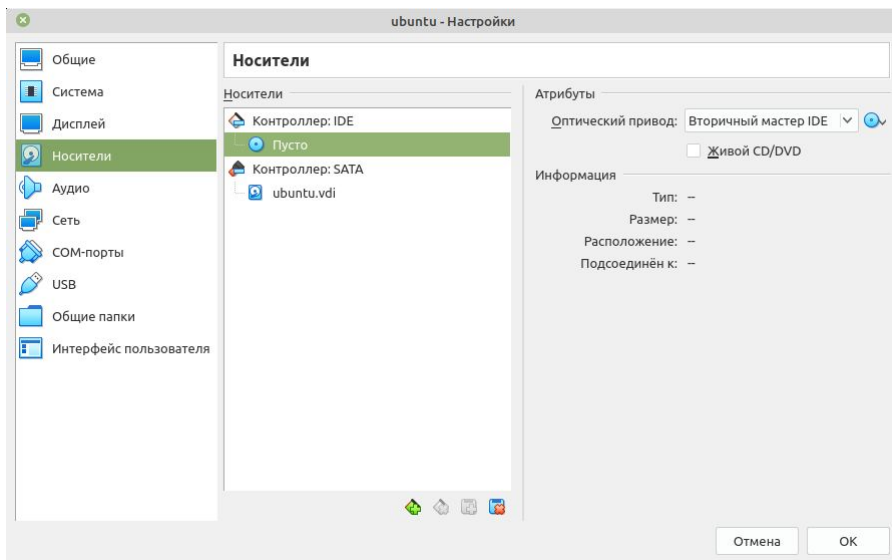
В случае необходимости меняем путь до диска и нажимаем кнопку «Создать».



После создания машины необходимо выполнить ряд дополнительных настроек.

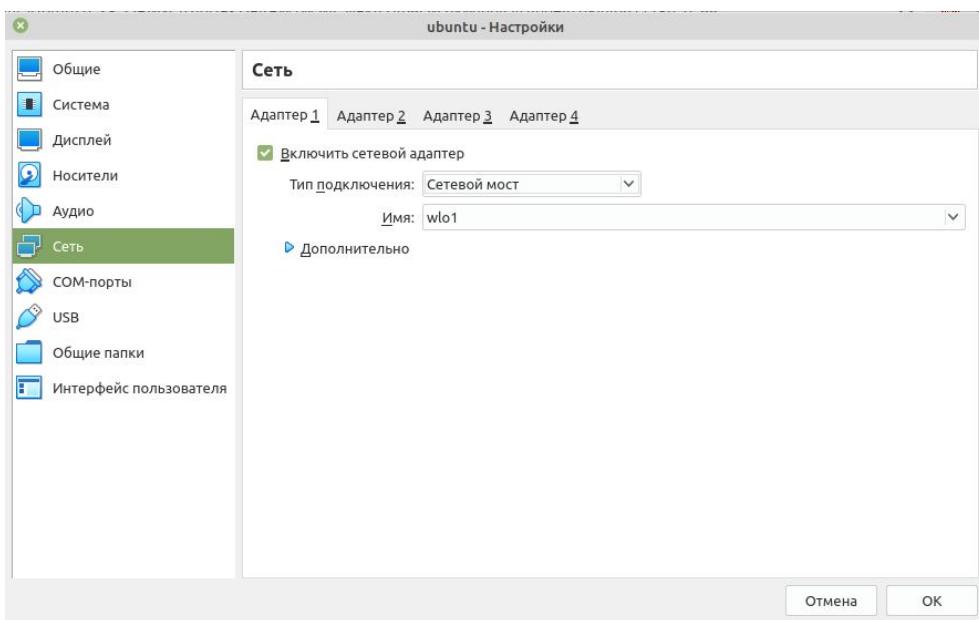


Подключаем скачанный образ операционной системы



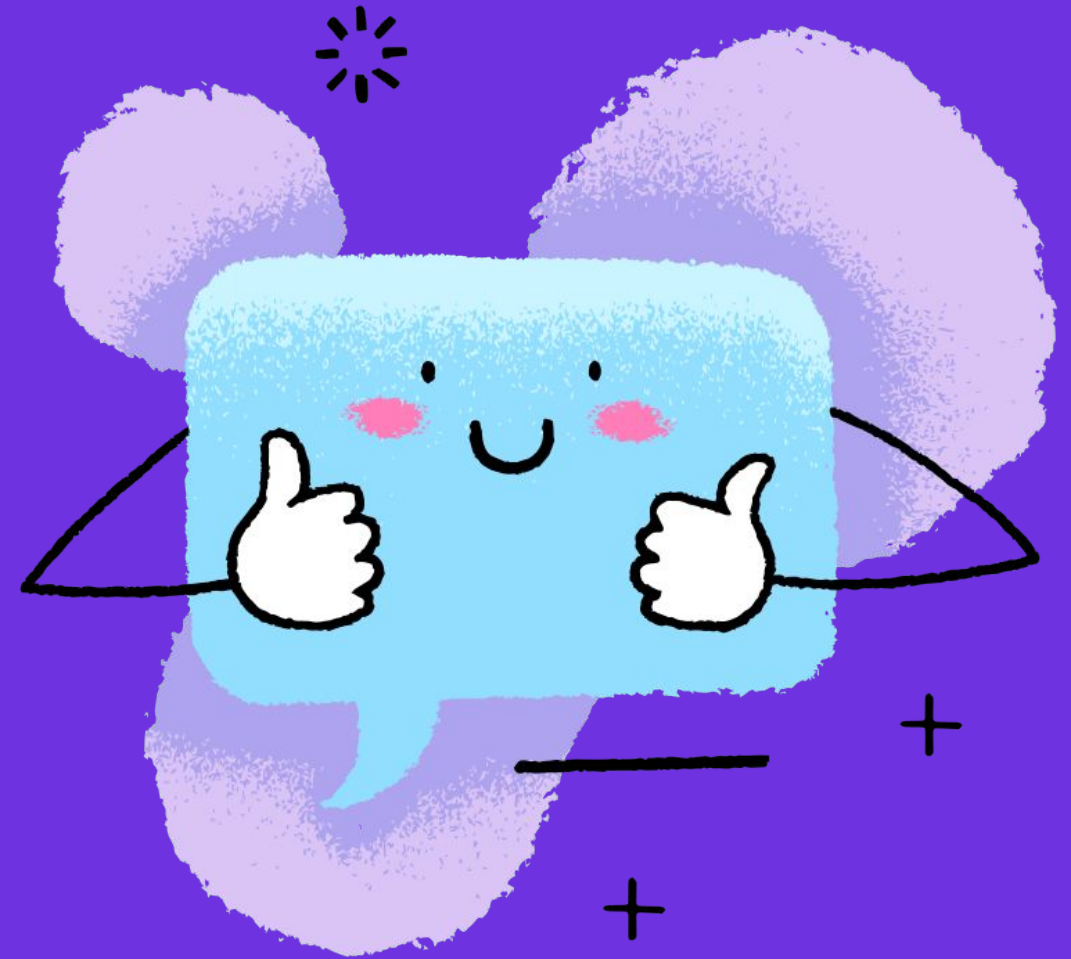
1. Нажимаем кнопку «Настроить».
2. В левом столбце выбираем пункт «Носители».
3. Правее в окне «Носители» выбираем значок компакт-диска под пунктом «Контроллер IDE».
4. И правее в окне «Атрибуты» напротив пункта «Оптический привод» нажимаем кнопку с изображением компакт-диска и выбираем скачанный образ операционной системы.

Меняем тип сетевого подключения

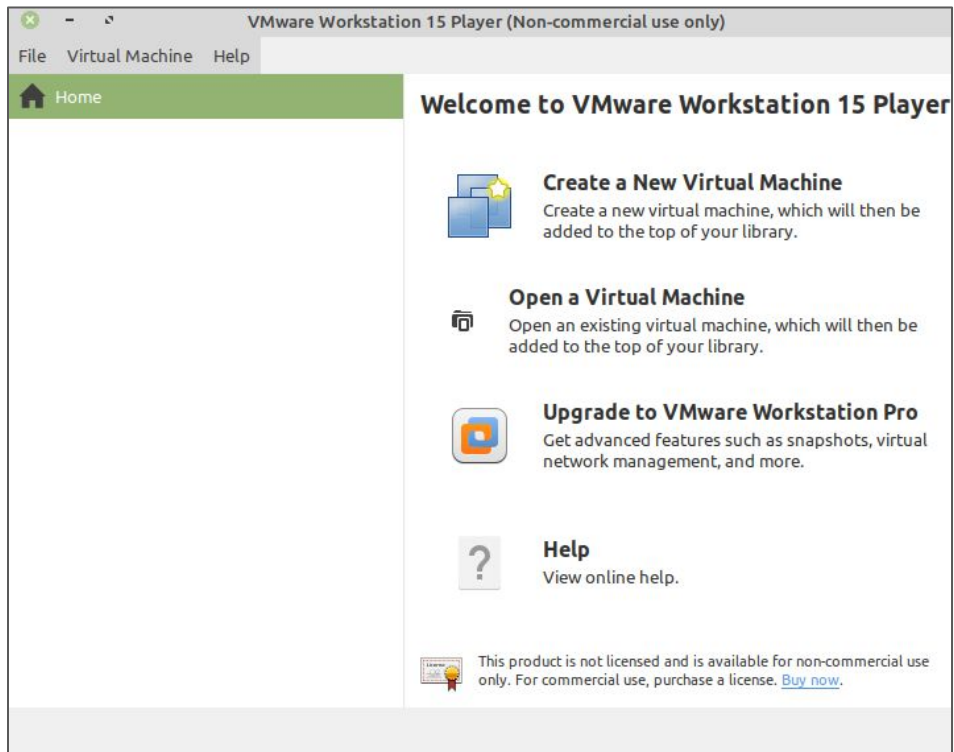


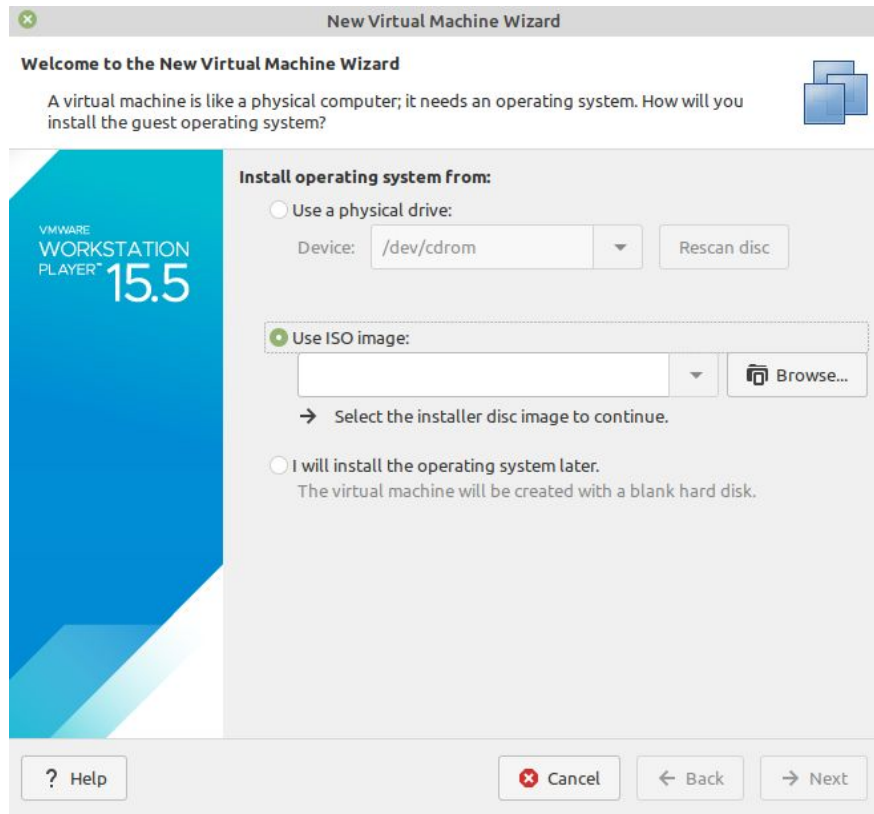
1. Для удобства работы с установленной операционной системой рекомендуется изменить тип сетевого подключения. Для этого в настройках, в левом столбце выбираем пункт «Сеть».
2. В правом окне меняем тип подключения с NAT на «Сетевой мост».
3. Ниже выбираем физический интерфейс нашего ПК.
4. Далее нажимаем ОК и запускаем нашу виртуальную машину.

Создание виртуальной машины VMWare Player

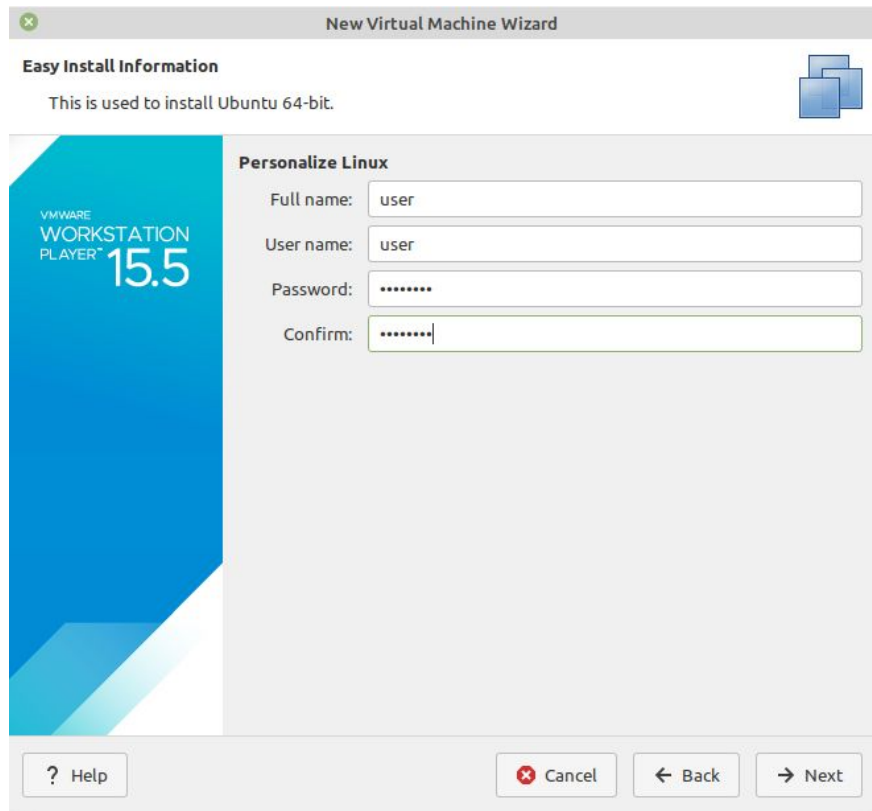


В главном окне программы выберите пункт Create a new virtual machine.

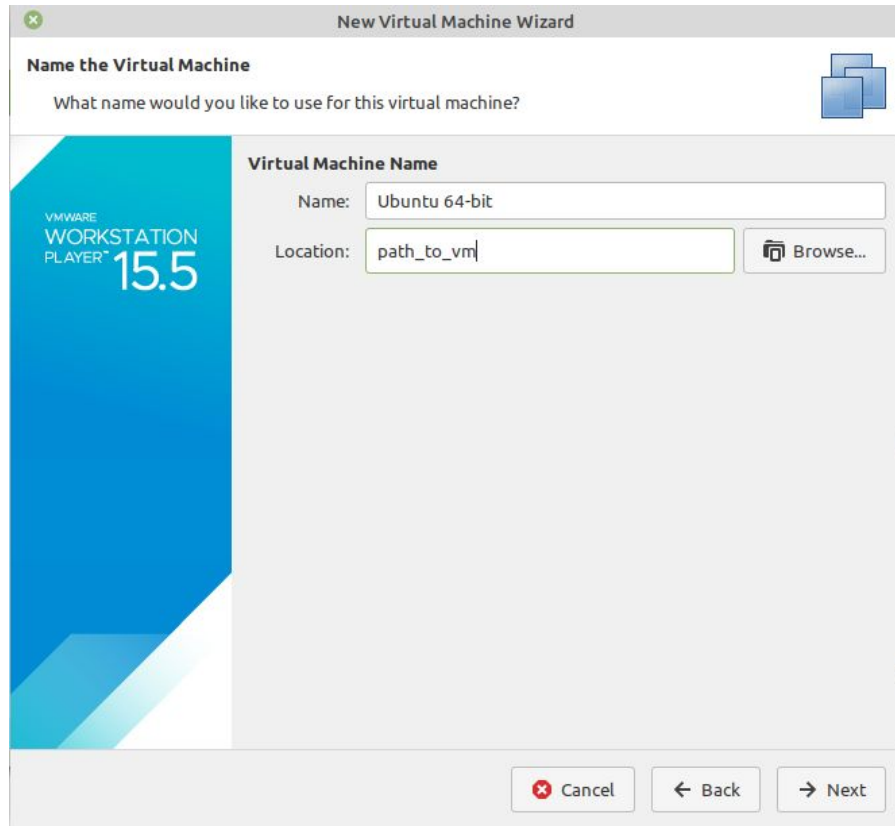




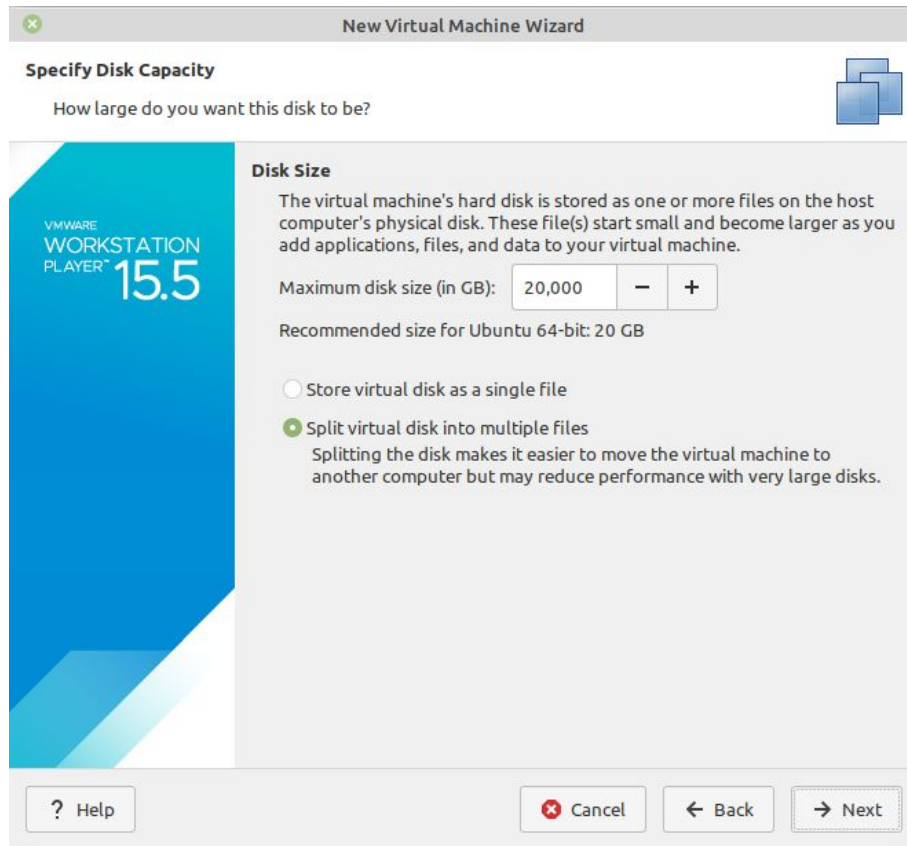
Выбираем скачанный образ операционной системы для установки.



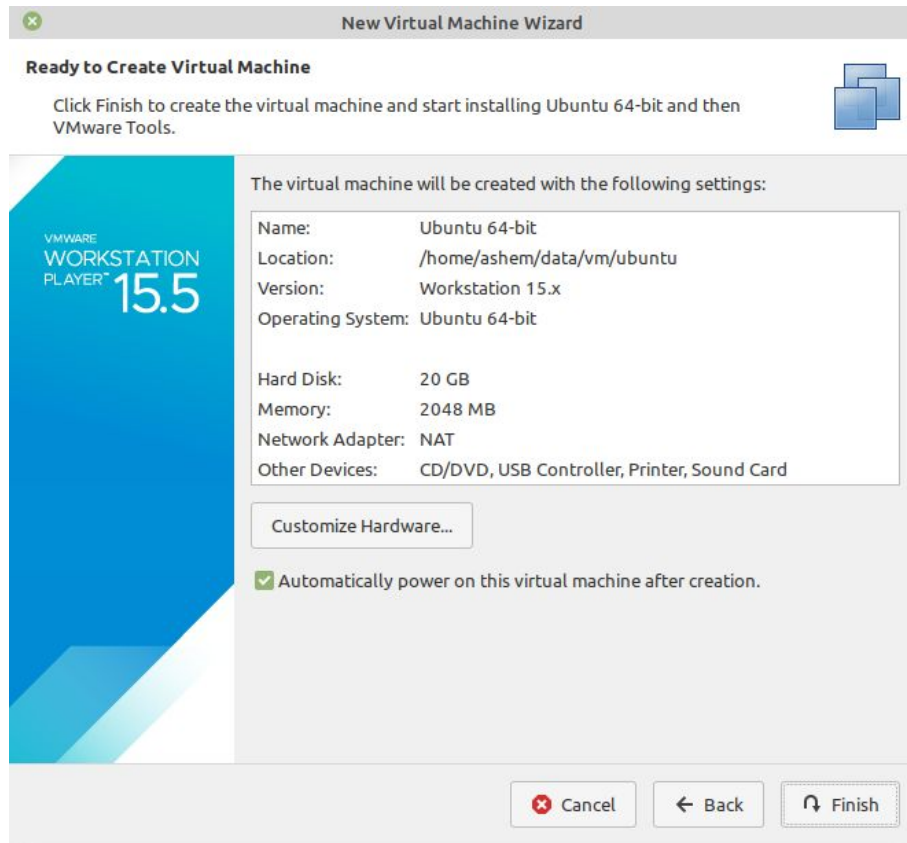
Следующий шаг можно пропустить, либо ввести данные о пользователе ОС.



Задаём имя виртуальной машины и путь до каталога, в котором будут храниться файлы VM.

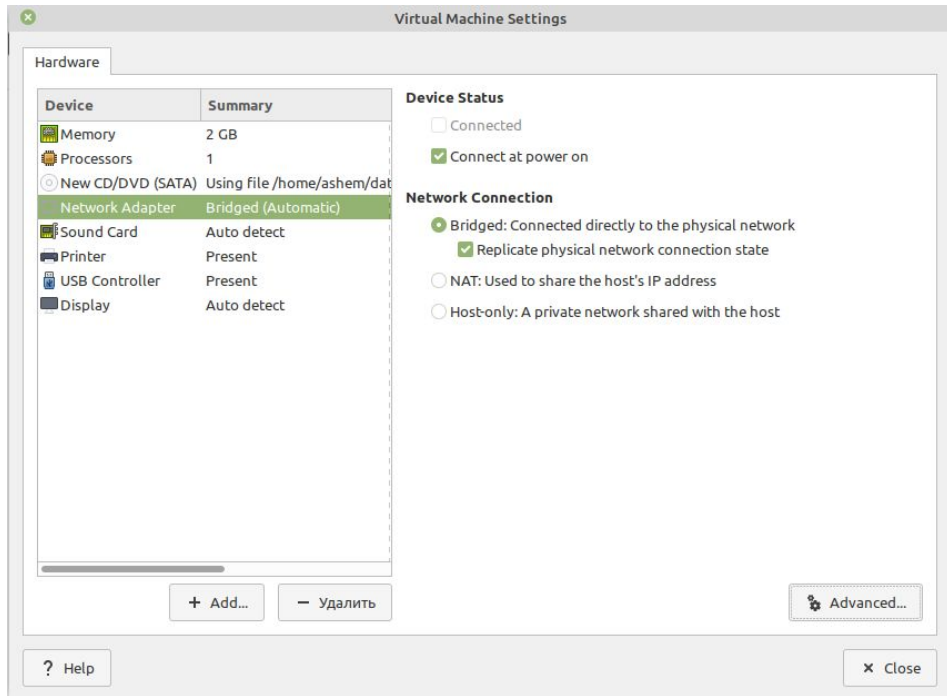


Задаём размер жёсткого диска для ОС. Можно всё оставить по умолчанию.



Заканчиваем настройку и нажимаем кнопку Customize Hardware.

Настройка сети



1. В меню настроек выбираем: слева – Network Adapter, справа под пунктом Network Connection – тип Bridged и пункт Replicate physical network connection state.
2. Закрываем окно и запускаем созданную виртуальную машину.

Спасибо!
Каждый день
вы становитесь
лучше :)

