

Инфекционные заболевания у детей



раздраженные
красные глаза



Сыпь появляется на носу и за ушами, переходит на лицо, спускается на шею и грудь; затем переходит на туловище и руки и, в конце концов, появляется на ногах. За 3 суток охватывает все тело



Сильный и сухой кашель



Сильный насморк с
гнойными выделениями
зеленого цвета



Температура 38-39С



Пятна с неровными краями розового цвета на 4-5 день болезни. После них остается пигментация

умеренная температура с головной болью, фарингитом, конъюнктивитом

Сыпь появляется сначала на лице, но в течение нескольких часов покрывает все тело

Сыпь в виде маленьких пятнышек округлой формы бледно-розового цвета в первый день болезни. Следов не оставляют
Болезненные и сильно увеличенные лимфоузлы на шее и затылке,

Инкубационный период около 15-21 день



Передается воздушно-капельным путем

Сыпь появляется сначала на лице, но в течение суток покрывает все тело. Возможны дополнительные высыпания в дальнейшем

Сыпь в виде узелков розового цвета в первый день болезни. Со временем становятся пузырьками, потом покрываются корочками. Сопровождается сильным зудом



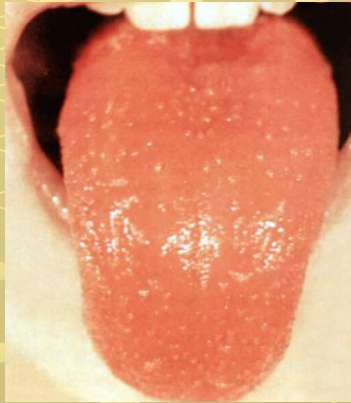
1. Начинается остро с повышения температуры (38-39)

2. Боль при открывании рта, реже в шеи и около мочки уха

3. Опухает одна околоушная железа, затем, через 1-2 дня, другая

**Детям строго рекомендуется
соблюдать постельный
режим**

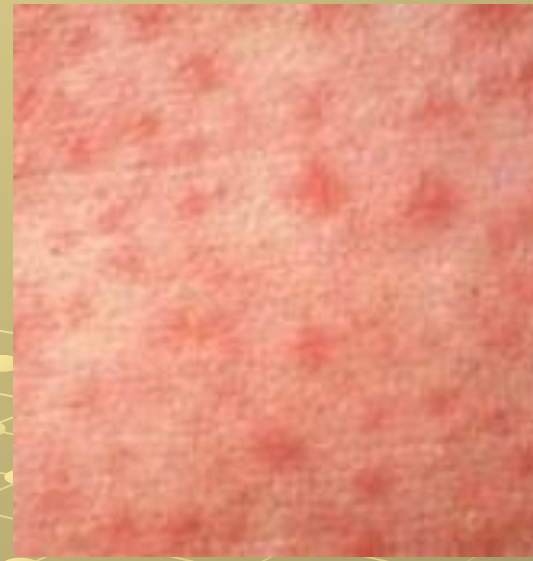




1 день – беловатый налет

2 – 7 день – красный язык

Симптомы ангины



Сыпь появляется внизу живота, в паховой области и на ягодицах, распространяется по всему телу к концу следующего дня

Сыпь в виде маленьких пятнышек ярко-розового цвета на 1-2-й день болезни. Появляются на покрасневшей коже, после шелушатся

Инфекционное заболевание,
развивающееся за счет
действия токсина бактери-
возбудителя

Осложнением может быть
мужское бесплодие

При контакте с больным
заболевает 10-30 %

