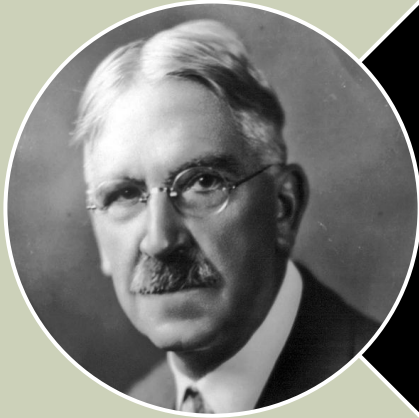


ОТЕЧЕСТВЕННЫЕ ШКОЛЫ И
ЯРКИЕ ПРЕДСТАВИТЕЛИ
НАУЧНЫХ ИССЛЕДОВАНИЙ
В ОБЛАСТИ СОЦ-ПСИХ
АДАПТАЦИИ И
КОММУНИКАЦИИ

Подготовил
Мерзляков
Артем группа
БИ4110

ВЕДУЩИЕ ПСИХОЛОГИЧЕСКИЕ ШКОЛЫ В РАМКАХ СОЦИАЛЬНОЙ ПСИХОЛОГИИ



Функционализм



Бихевиоризм

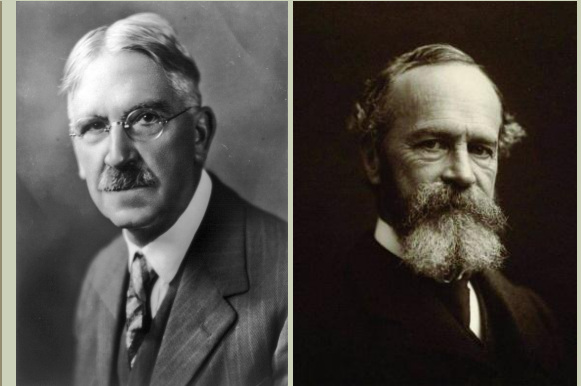
ФУНКЦИОНАЛИЗМ

Представители:

- Вильям Джеймс
- Джон Дьюи

Предмет рассмотрения:

Изучить посредством, каких психических функций индивид приспосабливается к изменчивой среде, найти способы более эффективного приспособления.



Идеи:

- Психология - естественная, биологическая наука, предмет которой психические (ментальные) явления и их «условия».
- Учение об эмоциях: показывает, что «условия» - это не только внутри телесные процессы, но и явления, представляющие собой категорию действия. Эмоция - результат физиологических изменений в различных системах, т.е. снята роль побудителя поведения.
- Учение о идеомоторном акте: Любая мысль приходит в движение, если этому не препятствует другая мысль.
- Структура личности: Я (self) состоит из четырех форм - материальное Я, социальное Я, духовное Я и чистое Я.
- Степень самоуважения зависит от возрастания успеха либо от уменьшения уровня притязаний, т.е. самоуважение = успех / притязания

ПРАКТИКИ ФУНКЦИОНАЛИЗМА

Функционализм стремился рассмотреть все психические проявления под углом зрения их приспособительного, адаптивного характера. Это требовало определить их отношение к условиям среды, с одной стороны, к потребностям организма - с другой.

Понимание психической жизни по образу биологической как совокупности функций, действий, операций.

Функциональная психология рассматривала проблему действия под углом зрения его биологически адаптационного смысла, его направленности на решение жизненно важных для индивида проблемных ситуаций.

ВКЛАД ФУНКЦИОНАЛИЗМА В ПСИХОЛОГИЮ

Предложил вопреки казавшемуся неоспоримым представлением о том, что эмоция служит источником физиологических изменений в различных системах рассматривать ее не как первопричину, а как результат этих изменений.

Джон Дьюи - выступил против представления о том, что основными единицами поведения служат рефлекторные дуги.

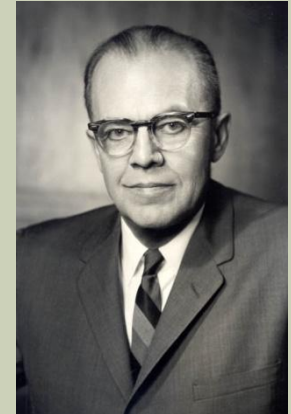
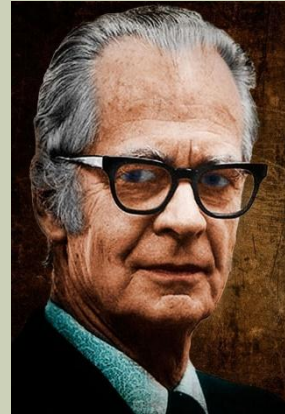
В атмосфере слабости функционализма зарождается новое психологическое течение.

Во многом идеи функционализма подхватил бихевиоризм.

БИХЕВИОРИЗМ

Представители

- Дж. Уотсон
- Э. Торндайк
- Б. Скиннер
- Э. Толмен



Основная задача бихевиоризма - это изучение поведения и выработка новых форм поведения на основе подкрепления и наград. В общем и целом, несмотря на свое развитие, дальше выработки условно рефлекторных связей бихевиоризм не ушел.

Направление в психологии, представители которого в качестве предмета психологии рассматривали поведение человека. Главной мыслью его основателей было предположение о том, что человек с рождения представляет собой «чистый лист», а свои психические особенности приобретает в течение жизни в результате различных реакций на те или иные стимулы из внешней среды.

БИХЕВИОРИЗМ

Не существует универсально согласованной классификации, но за некоторыми направлениями закрепились названия

Виды бихевиоризма

Методологический

Радикальный

Телеологический

Теоретический

Биологический

Психологический



Behaviourism

ПОДРОБНЕЕ О ВИДАХ БИХЕВИОРИЗМА

Методологический бихевиоризм:

Бихевиоризм Уотсона утверждает, что только публичные события (поведение индивида) можно объективно наблюдать, и, следовательно, личные события (мысли и чувства) следует игнорировать. Это направление стало основой для раннего подхода модификации поведения в конце 1970-х и начале 1980-х годов.

Психологический бихевиоризм:

Предложенная Артуром В. Статсом, эта версия бихевиоризма сосредотачивается на практическом контроле поведения человека. Известен своим использованием тайм-аутов, жетонным подкреплением и другими методами, которые оказали значимое влияние на современные подходы к детскому развитию, образованию и патопсихологии

Теоретический бихевиоризм:

Пост-скиннеровский, признаёт наблюдаемые внутренние состояния; динамичен, но эклектичен в выборе теоретических структур, делает акцент на экономии.

ПОДРОБНЕЕ О ВИДАХ БИХЕВИОРИЗМА

Биологический бихевиоризм:

Пост-скиннеровский, сосредотачивается на перцептивном и моторном модулях поведения, теории поведенческих систем

Телеологический бихевиоризм:

Пост-скиннеровский, целевой, близкий к микроэкономике. Фокусируется на объективном наблюдении как противоположности когнитивным процессам

Радикальный бихевиоризм:

Бихевиоризм Скиннера теоретизирует, что необходимо принять во внимание процессы внутри организма, в особенности личные события, и предполагает, что переменные в среде контролируют эти внутренние события так же, как они контролируют наблюдаемое поведение. Радикальный бихевиоризм формирует философию, которая лежит в основе анализа поведения.

ЯРКИЕ ПРЕДСТАВИТЕЛИ СОЦИАЛЬНОЙ ПСИХОЛОГИИ



Зарубежные



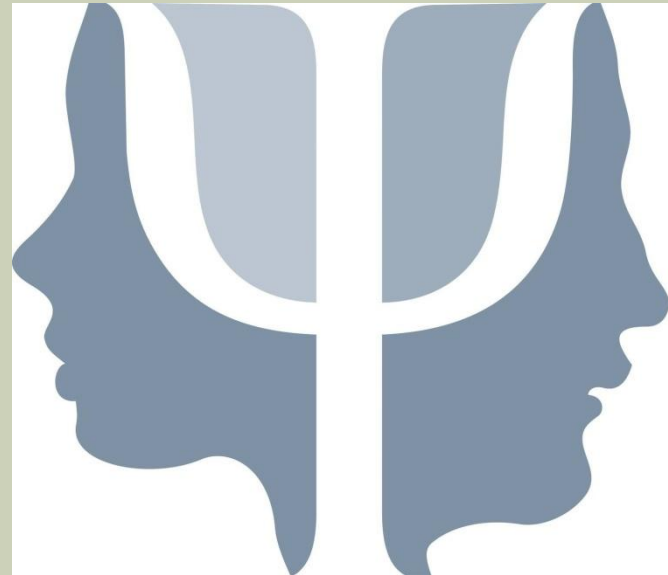
**Отечественны
е**

ОТЕЧЕСТВЕННЫЕ

- Челпанов Г.И.
- Бехтерев
- Рейснер М.А.
- Выготский А.С
- Леонтьев А.Н.

Причиной спонтанного развития социальной психологии послужило создание советского общества и желание следования Марксизму.

В советском понимании действия общества – первичны. То есть рассматривалось скорее общество как одно целое, чем человек как личность

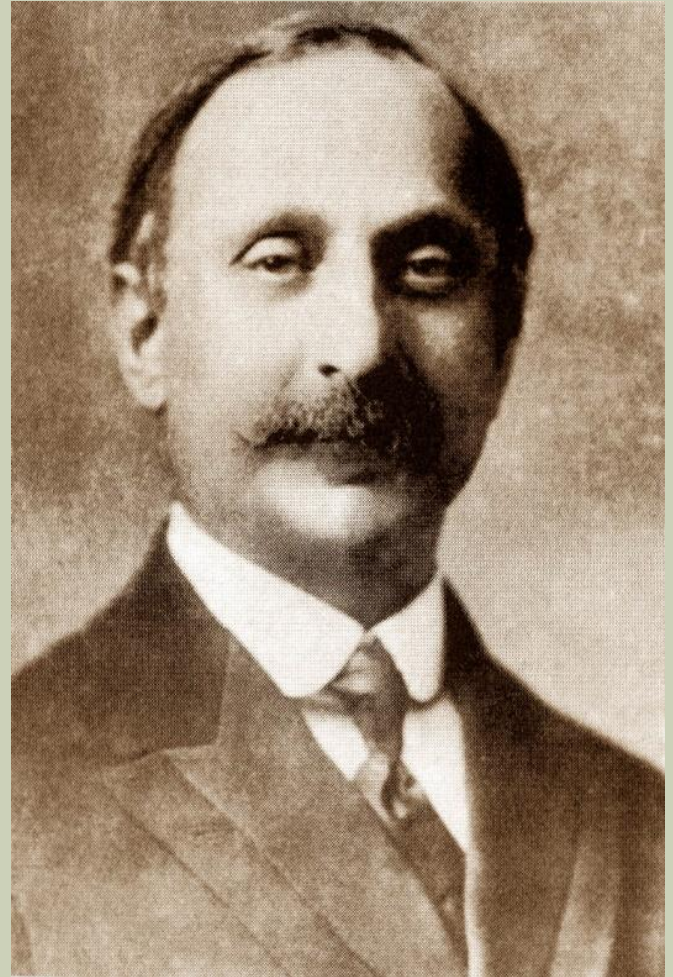


Г.И. ЧЕЛПАНОВ

Идеи:

- Социальная психология должна разрабатываться в рамках марксизма
- Собственная психология должна остаться эмпирической наукой, не зависимой от мировоззрения вообще и от марксизма в

Его теория оказалась неприемлемой для психологов, принимавших идею перестройки философских оснований всей психологии



ПРОТИВОПОСТАВЛЕНИЯ ЧЕЛПАНОВУ

АРТЕМОВ

С точки зрения марксистской философии, вся психология становится социальной, а следовательно нет необходимости выделять еще какую-то специальную социальную психологию: просто единая психология должна быть подразделена на психологию индивида и психологию коллектива

КОРНИЛОВ

Коллектив - лишь единая реакция его членов на единый раздражитель, а задача социальной психологии - измерение скорости, силы и динамизма этих коллективных реакций

БЛОНСКИЙ

Психология как биологическая наука в кругу социальных проблем снимает противоречие между социальной и какой-либо другой психологией

РЕФЛЕКСОЛОГИЯ БЕХТЕРЕВА

«Коллективная рефлексология»:

Её предмет — это поведение коллективов, поведение личности в коллективе, условия возникновения социальных объединений, особенности их деятельности, взаимоотношения их членов. Все проблемы коллективов - соотношение внешних влияний с двигательными и мимико-соматическими реакциями их членов.

В таком подходе содержалась полезная идея, утверждающая, что коллектив есть нечто целое, в котором новые качества и свойства возможны лишь при взаимодействии людей.



РЕФЛЕКСОЛОГИИ БЕХТЕРЕВА

Однако, несмотря на отдельные, имеющие большое значение для развития социальной психологии находки, в целом рефлексологическая концепция Бехтерева не стала основой подлинно научной социальной психологии

Общая методологическая платформа оказывалась весьма уязвимой, так как качества и свойства оценивались по тем же законам, что и качества индивидов: Хоть личность и объявлялась продуктом общества, при конкретном ее рассмотрении в основу были положены ее биологические особенности и социальные инстинкты, при анализе социальных связей личности для их объяснения по существу допускались законы неорганического мира



М.А. РЕЙСНЕР



Построение марксистской социальной психологии путем прямого соотнесения с историческим материализмом ряда психологических и физиологических теорий. Но, поскольку сама психология должна строиться на учении об условных рефлексах, в социально-психологической сфере допускается прямое отождествление условных рефлексов, например, с надстройкой, а безусловных — с системой производственных отношений. То есть социальная психология – наука о социальных раздражителях разных видов и типов



Однако равенство, признаваемое Рейснером в качестве отличительной особенности права, имеет смысл лишь постольку, поскольку речь идет о формальном равенстве фактически различных индивидов, о правовом равенстве людей как формально свободных и независимых лиц. Только на уровне индивидов и лишь применительно к индивидам вообще может быть сформировано и конституировано то формальное равенство, которое и есть принцип, смысл и суть права и вместе с тем единственно возможная всеобщая форма свободы индивидов

Л.С. ВЫГОТСКИЙ

Сыграл важнейшую роль
в социально
психологической мысли в
рамках психологической
науки



Учение

Выготского о высших психических функциях в значительной степени решало задачу выявления социальной детерминации психики. В работах Л.С. Выготского решались и в более непосредственной форме социально-психологические вопросы, в частности высказывалось специфическое понимание предмета социальной психологии

Доказа

что высшие психические функции (произвольное запоминание, активное внимание, отвлеченное мышление, волевое действие) нельзя понять как непосредственные функции мозга. Пришел к выводу, что для понимания сущности этих функций необходимо выйти за пределы организма и искать корни их в общественных условиях жизни.

Л.С. ВЫГОТСКИЙ

Социальная психология, как ее понимал Вундт, рассматривала в качестве своего предмета язык, мифы, обычаи, искусство, религию, которые Выготский назвал «сгустками идеологии», «кристаллами». По его мнению, задача психолога заключается не в том, чтобы изучать эти «кристаллы», а в том, чтобы изучить сам «раствор». Но вывести коллективную психику из индивидуальной, как предлагает Бехтерев, нельзя. Выготский не соглашается с той точкой зрения, что дело социальной психологии — изучение психики собирательной личности. Психика отдельного лица тоже социальна, поэтому она и составляет предмет социальной психологии. В этом смысле социальная психология отличается от коллективной психологии: предмет социальной психологии — психика отдельного человека, а коллективной — личная психология в условиях коллективного проявления

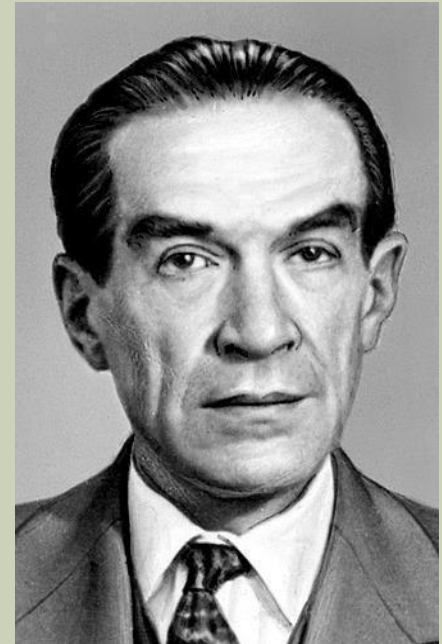
Вкла Д

Отличие от современной психологии лишь терминологическое: Выготский сравнивает не «общую» и «социальную» психологию, как это делается теперь, а «социальную» и «коллективную»

Идеи Выготского, высказанные им в 20-е гг. и позже, в 30-е гг. явились необходимой предпосылкой, сформировавшей внутри психологической науки, для того чтобы впоследствии наиболее точно определить предмет социальной психологии.

А.Н. ЛЕОНТЬЕВ

Деятельность конкретных индивидов может протекать в двух формах: в условиях открытой коллективности или с глазу на глаз с окружающим предметным миром. Но «в каких бы, однако, условиях и формах ни протекала деятельность человека, какую бы структуру она ни приобретала, ее нельзя рассматривать как изъятую из общественных отношений, из жизни общества». Как конкретно действует личность в различных реальных социальных группах — вот проблема социальной психологи.



Кардинальная идея этой теории, заключающаяся в том, что в ходе деятельности человек не только преобразует мир, но и развивает себя как личность, как субъект деятельности. Содержание принципа деятельности раскрывается в данном случае в понимании деятельности как совместной, а группы как субъекта, что позволяет изучать ее характеристики как атрибуты субъекта деятельности. Это в свою очередь позволяет трактовать отношения совместной деятельности как фактор интеграции группы. Наиболее полное выражение этот принцип получил позже в психологической теории коллектива.

ЗАРУБЕЖНЫЕ

- Зигмунд Фрейд
- Уильям Макдугалл
- Эллиот Аронсон
- Эрик Берн
- Морено Якоб

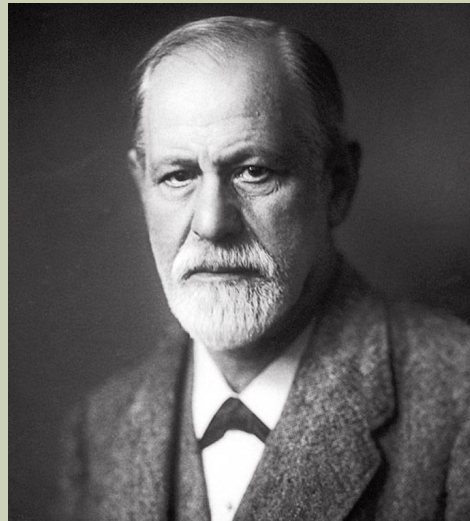


Толчком для экспериментального развития социальной психологии послужила Первая мировая война. В США, в странах Европы, в Японии начинается разработка социально-психологических проблем, нацеленных на нужды армии, производства, пропаганды. Это объясняется тем, что в ходе войны остро встают вопросы предотвращения таких явлений, как страх, паника, сплоченность воинских групп и т. д. А все эти вопросы являются социально-психологическими по своему характеру.



ЗИГМУГД ФРЕЙД

Австрийский психолог и социолог, создатель социального психоанализа — принципиально нового направления науки о поведении человека.



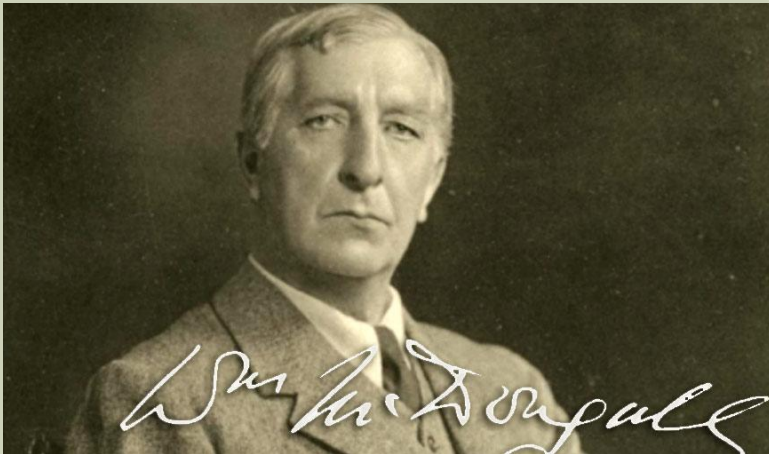
Труды ученого знаменуют собой использование психоанализа применительно к собственно социологической проблематике — посвящены рассмотрению культуры, религии, национальных отношений, общества в целом. Последнее обстоятельство позволяет, на наш взгляд, рассматривать психоанализ, примененный к социальной сфере, как особую социологическую парадигму

Иновационность мышления ученого состояла в том, что он впервые стал интерпретировать действия людей с учетом как сознательного, так и бессознательного факторов — до него поведение людей в научных исследованиях объяснялось либо физиологическими основами, либо детерминировалось разумом.

Ключевым в социологическом воображении Фрейда является представление о том, что не только внешние социальные факты правят поведением людей, но и внутренние силы, которые олицетворяют собой сознательное и бессознательное, разум и страсти. На этом основаны два принципиальных постулата психоанализа.

УИЛЬЯМ МАКДУГАЛЛ

Знаменит своей книгой «Введение в социальную психологию». Является одним из родоначальников социальной психологии



Основной тезис теории Макдугалла заключается в том, что причиной социального поведения признаются врожденные инстинкты.

Эта идея есть реализация более общего принципа, принимаемого Макдугаллом, а именно стремления к цели, которое свойственно и животным, и человеку. Именно этот принцип особенно значим в концепции Макдугалла; в противовес он называл созданную им психологию «целевой» или «гормической». Гормэ и выступает как движущая сила интуитивного характера, объясняющая социальное поведение. В терминологии Макдугалла, гормэ «реализуется в качестве инстинктов». Репертуар инстинктов у каждого человека возникает в результате определенного психофизического предрасположения — наличия наследственно закрепленных каналов для разрядки нервной энергии

ЭЛЛИОТ АРОНСОН

Внес серьезный вклад в различные области социальной психологии - в изучение диссонанса, убеждающей коммуникации, межличностной привлекательности, предрассудка, экспериментальной методологии. Создал один из лучших учебников по социальной психологии



Некоторые из его наиболее интересных работ:

- Изучение межличностного влечения
- Проведение эксперимента, проверяющего влияние простой ошибки на воспринимаемое влечение
- Усовершенствование теории когнитивного диссонанса

ПОДРОБНЕЕ О РАБОТАХ ЭЛЛИОТА АРОНСОНА

Предположил, что межличностное влечение и симпатия можно понимать с точки зрения баланса вознаграждения и затрат. Это означало, что контраст - усиление или потеря положительной обратной связи от другого человека - оказывает большее влияние на симпатию, чем абсолютный уровень обратной связи. Примером может служить то, что комплименты более значимы, когда они исходят от человека, который обычно критичен, а не от надежного сторонника. Другой пример: пара может чувствовать себя более преданной своим отношениям, если изначально им не нравились друг друга

Опубликовал статью в 1966 году, где он описал эксперимент, проверяющий влияние простой ошибки на воспринимаемое влечение. Так называемый Эффект пратфолла - это тенденция к увеличению или уменьшению привлекательности после того, как человек совершает ошибку, в зависимости от воспринимаемой им компетентности или способности работать хорошо в общем смысле.

Усовершенствовал теорию когнитивного диссонанса, которая утверждает, что непоследовательные отношения и поведение приводят к психологическому дискомфорту. Этот дискомфорт побуждает человека, испытывающего его, либо изменить поведение, либо отношение, чтобы восстановить созвучие. В классическом эксперименте Аронсон продемонстрировал, что люди, которые проходят неловкое посвящение, чтобы попасть в группу, развивают более благоприятные оценки группы, чем люди, которых принимают после легкого посвящения. У Аронсона Теории когнитивной согласованности он утверждает: «Теория диссонанса не основывается на предположении, что человек является разумным животным; скорее, она предполагает, что человек является рационализирующим животным - что он пытается казаться рациональным как для других, так и для себя»

ЭРИК БЕРН

Развивая идеи психоанализа Фрейда, общей теории и метода лечения нервных и психических заболеваний, Берн акцентировал внимание на «транзакциях», лежащих в основе межчеловеческих отношений



Теорию Э. Берна можно представить как состоящую из пяти основных разделов:

- Концепция значимости контактов в человеческой жизни.
- Концепция о трех 5го-состояниях.
- Анализ транзакций.
- Анализ игр.
- Анализ сценариев.

ТЕОРИЯ БЕРНА

Концепция значимости контактов в человеческой жизни

- Говорит о том, что каждое человеческое существо нуждается в постоянных контактах с другими людьми для своего развития и здоровья (особенно в детстве). Эти контакты он называет поглаживаниями. Позитивные поглаживания сигнализируют, что человек приветствует существование другого человека в мире, одобряет его. Отрицательные поглаживания являются формой выражения пренебрежительного отношения к существованию другого человека.

Концепция о трех Эго-состояниях

- Постулирует три возможных состояния человека: состояния Родителя, Взрослого и Ребенка. Он настаивает, что это именно состояния одного и того же Эго (как вода бывает в состоянии льда, жидкости и пара), а не части личности. Исходя из каждого состояния человек может актуализировать определенный спектр программ поведения и соответствующие эмоции.

Анализ транзакций

- Транзакция, по Э. Берну, не просто направлена от одного человека к другому, но исходит из одного состояния Я человека (Детского, Взрослого или Родительского) и обращена к тому или другому состоянию Я партнера. Подробный анализ процесса человеческого общения как последовательности таких транзакций вскрывает причины тех или иных проблем и сбоев в человеческих взаимодействиях. При анализе транзакций используются специальные диаграммы взаимодействий

Анализ игр

- Игру можно определить как часто повторяемую последовательность транзакций со скрытым мотивом, имеющую внешне-неразумное обоснование, или, более кратко, как серию транзакций с уловкой. Игра отличается от нормального, открытого и спонтанного поведения своей нечестностью, сокрытием истинных мотивов и репродуктивным воспроизведением одних и тех же ситуаций и типов взаимодействия.

Анализ сценариев

- Сценарий — это постепенно разворачивающийся жизненный план, предусматривающий и некоторый финал. Сценарии возникают в детстве под воздействием родительских предписаний, на основе (или под влиянием) которых дети принимают соответствующее решение. Предписанием могут служить как вербальные, так и невербальные воздействия родителей, которые воспринимаются ребенком как указания к построению своей жизни

МОРЕНО ЯКОБ

Психиатр, психолог и социолог. Основатель психодрамы, социометрии и групповой психотерапии.



Считал наиболее глубинным филогенетическим фактором личности, формирующим человеческое поведение, ее спонтанность. С исчезновением спонтанности личность погибает. Структура личности, по мнению Морено, представляет собой набор ролей. Фундаментальное значение имеют роли (первичные ролевые категории):

Соматические

- определяемые физиологическими потребностями и эмоциями

Психические

- возникающие уже в социальной матрице и расширяющие сферу переживаний ребенка

Социальные

- задаваемые структурой социальных отношений, в которых участвует человек

Трансцендентные

- в которых человек совершает имманентную присущую миру трансценденцию и приходит к общему взгляду на мир

ЗАКЛЮЧЕНИЕ

В истории социальной психологии есть огромное количество ярких и интересных личностей, однако, чтобы рассказать обо всех, потребуется гораздо больше времени



СПАСИБО ЗА ВНИМАНИЕ

ЛИТЕРАТУРА

- Андреева Г. М.
докт. филос. н., действит. чл. РАО, проф. кафедры социальной психологии МГУ.
Вестн. Моск. ун-та. Сер. 14. Психология. 1997, № 4. Сс. 6–17.
- Андреева Г.М. Социальная психология. М., 1996-а
- Школы социальной психологии Мохаммед Бухтияров
- <https://azps.ru/sch/sch3.html>
- https://yandex.ru/q/question/что_такое_бихевиоризм_сe8acb97/
- https://studopedia.ru/11_130909_osnovnie-idei.html
- <https://4brain.ru/blog/эрик-берн-люди-которые-играют-в-игры/>
- https://studopedia.ru/11_253250_teoriya-instinktov-sotsialnogo-povedeniya-v-m-akdugalla.html
- <https://ru.wikipedia.org/wiki/Бихевиоризм>