



**ПОЖАРНО-СПАСАТЕЛЬНАЯ ЧАСТЬ № 244**  
**(специальная)**

Территориальное управление № 1 ГКУ МО «Мособлпожспас»



**Доклад**  
**начальника 244 пожарно-спасательной части**  
**(специальной)**  
**Якушкина**  
**Романа Борисовича**



История создания пожарной части в Голицыно начинается с семидесятых годов прошлого столетия.

В 1977 году было построено пожарное депо ПЧ-244 в п. Голицыно.

- Ключевую роль в проведении поисково-спасательных работ в Одинцовском районе играют спасатели ПСЧ-244





Аварийно-спасательная служба в Одинцовском районе была организована в 1988 году, тогда штат был двенадцать работников. Возглавил службу Михайлов Сергей Анатольевич. С июля 2001 года аварийно-спасательная служба преобразована в спасательный отряд, который дислоцировался в г. Звенигород Московской области.

С марта 2003 года отряд передислоцирован в г. Одинцово Московской области и переименован в поисково-спасательный отряд № 6 ГУ МО «Московская областная спасательная служба».

В мае 2009 года была образована СПЧ-244, благодаря слиянию спасательного отряда и пожарной части. Через год, в результате реорганизации СПЧ-244 была переименована в ПСЧ-244.



На этапах формирования и становления части её пожарные приняли участие в ликвидации всех крупных чрезвычайных ситуаций и происшествий на территории Одинцовского района, в соответствии с планами привлечения сил и средств на тушение пожаров и ликвидации чрезвычайных ситуаций на обслуживаемой территории





С 07 февраля 2005 года  
244 пожарно-спасательная часть  
(специальная) входит в состав  
ГУ МО «Противопожарная служба  
Московской области»

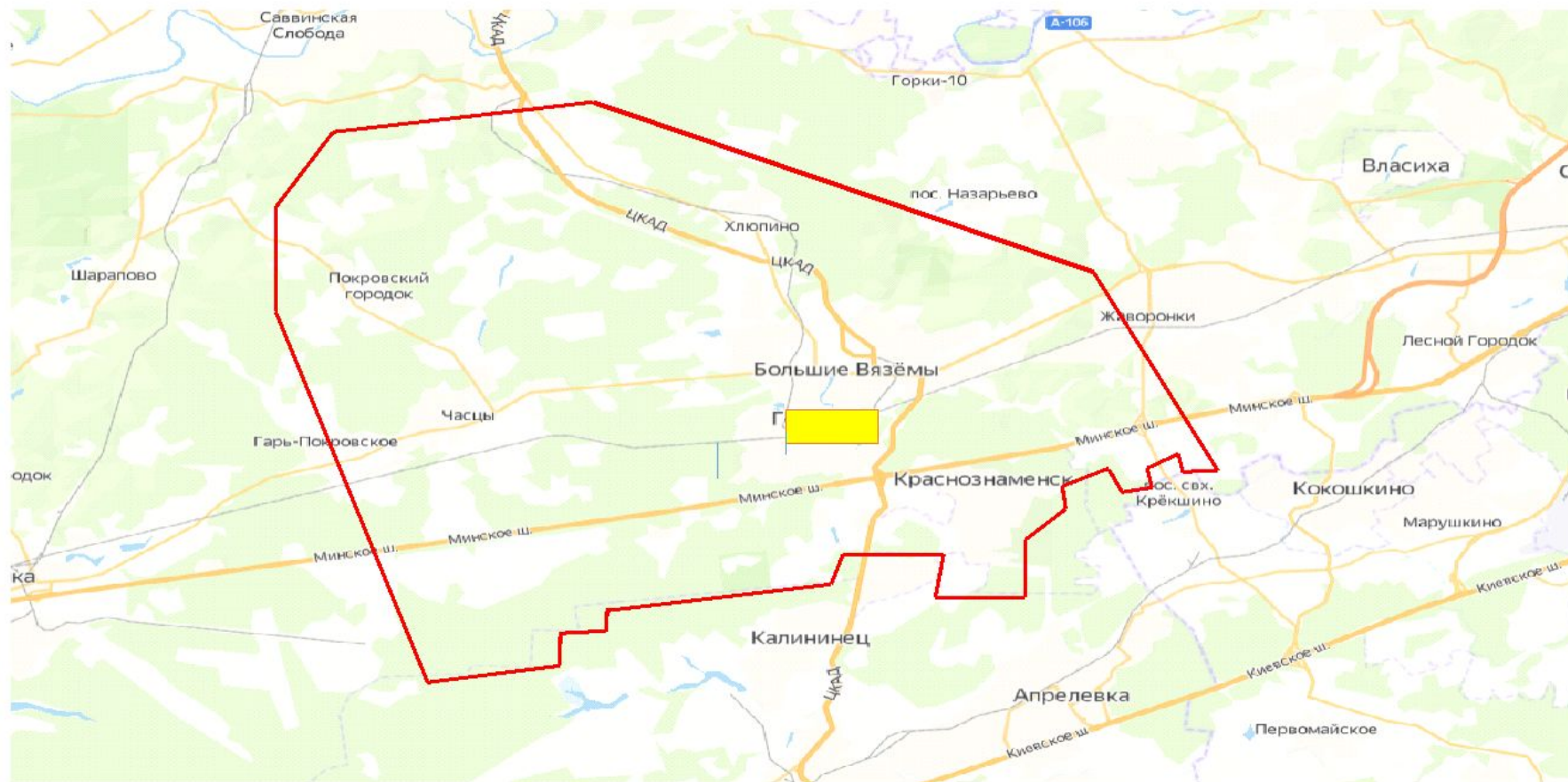


С 01 апреля 2019 года  
244 пожарно-спасательная  
часть (специальная) входит в  
состав Территориального  
управления № 1 ГКУ МО  
«Мособлпожспас»



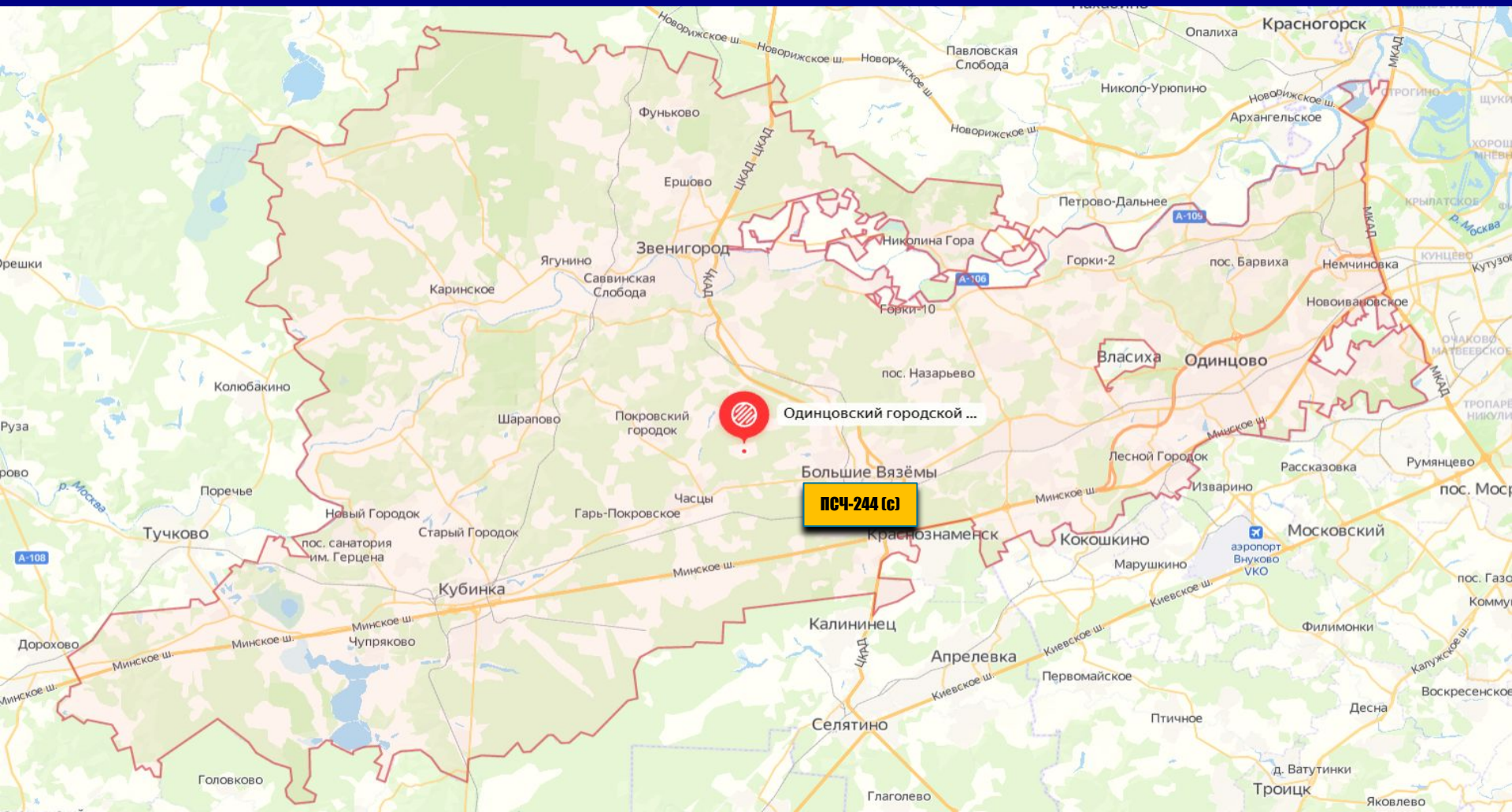
# Карта зоны ответственности 244 пожарно-спасательной части (специальной) (пожарные)

П04-244 (с)





# Карта зоны ответственности 244 пожарно-спасательной части (специальной) (спасатели)







**Справка**  
**об укомплектованности личным составом 244 пожарно-спасательной части (с)**  
**(по состоянию на «01» ноября 2022 года)**

| № п/п         | Должность                             | По штату  | По списку | Некомплект | Примечание |
|---------------|---------------------------------------|-----------|-----------|------------|------------|
| 1.            | Начальник пожарной части              | 1         | 1         | -          | -          |
| 2.            | Заместитель начальника пожарной части | 3         | 3         | -          | -          |
| 3.            | Начальник караула                     | 9         | 8         | 1          | -          |
| 4.            | Командир отделения                    | 10        | 8         | 2          | -          |
| 5.            | Пожарный                              | 10        | 9         | 1          | -          |
| 6.            | Водитель (пожарной техники)           | 15        | 15        | -          | -          |
| 7.            | Спасатель (старший смены)             | 5         | 5         | -          | -          |
| 8.            | Спасатель (водитель)                  | 5         | 4         | 1          | -          |
| 9.            | Спасатель                             | 5         | 4         | 1          | -          |
| <b>Итого:</b> |                                       | <b>63</b> | <b>57</b> | <b>6</b>   | -          |



# Территориальное управление № 1

## ГКУ МО «Московская областная противопожарно-спасательная служба»



Таблица № 2

### ВЕДОМОСТЬ

**оснащения оперативным автотранспортом и аварийно-спасательными средствами, необходимыми для проведения заявленных видов аварийно-спасательных работ 244 пожарно-спасательной части (с) (по состоянию на «01» ноября 2022 года)**

| № п/п | № ПСЧ          | Класс           | Тип                              | Обозначение | Марка                      | Шасси         | Инвентарный номер        | Год выпуска | Гос. номер   | Техническое состояние |
|-------|----------------|-----------------|----------------------------------|-------------|----------------------------|---------------|--------------------------|-------------|--------------|-----------------------|
| 1.    | ПСЧ-244 (с)    | Основная        | Автоцистерна пожарная            | АЦ          | АЦ 6.0-40 КамАЗ- 43118     | КамАЗ         | КР101350000041           | 2020        | Г 339 АА 790 | Исправен              |
| 2.    | ПСЧ-244 (с)    | Основная        | Автоцистерна пожарная            | АЦ          | АЦ 6.0-40 КамАЗ-43118      | КамАЗ         | 03703101013500084        | 2010        | К 866 ВУ 190 | Исправен              |
| 3.    | ПСЧ-244 (с)    | Основная        | Пожарно-насосная станция         | ПНС-110     | УРАЛ-5557 (51АВР)          | УРАЛ          | ОД0000003703101013500029 | 2009        | М 840 ОТ 190 | Исправен              |
| 4.    | ПСЧ-244 (с)    | Основная        | Автоцистерна пожарная            | АЦ          | АЦ 8.0-40 КамАЗ- 43118     | КамАЗ         | 03703101013500540        | 2017        | Р 813 МЕ 150 | Исправен              |
| 5.    | ОП ПСЧ-244 (с) | Основная        | Автоцистерна пожарная            | АЦ          | АЦ 6.0-40 КамАЗ- 43118     | КамАЗ         | 103703101013500008       | 2015        | Р 940 МС 750 | Исправен              |
| 6.    | ОП ПСЧ-244 (с) | Основная        | Автоцистерна пожарная            | АЦ          | АЦ-5.5-40 УРАЛ-5557        | УРАЛ          | 03703101013500058        | 2011        | А 084 СН 190 | Исправен              |
| 7.    | ПСЧ-244 (с)    | Специальная     | Автолестница                     | АЛ-30       | АЛ-30 01-КЗ КамАЗ -4326-15 | КамАЗ         | ОД0000003703101013500044 | 2008        | Т 178 МК 150 | Исправен              |
| 8.    | ПСЧ-244 (с)    | Специальная     | Автомобиль рукавный              | АР-2        | АР-2 КамАЗ -43114 (35ВР)   | КамАЗ         | ОД0000003703101013500051 | 2011        | М 839 ОТ 190 | Исправен              |
| 9.    | ПСЧ-244 (с)    | Специальная     | Автомобиль первой помощи         | АПП         | ГАЗ-А22R32 «NEXT»          | ГАЗ           | ОД0000103703101013500003 | 2014        | М 225 АВ 750 | Исправен              |
| 10.   | ПСЧ-244 (с)    | Специальная     | Аварийно-спасательный автомобиль | АСМ         | УАЗ 3163 «Патриот»         | УАЗ           | ОД0000103100861013500009 | 2013        | М 629 АВ 790 | Исправен              |
| 11.   | ПСЧ-244 (с)    | Вспомогательная | Грузовой автомобиль              | -           | ГАЗ-2705W7                 | ГАЗ           | 03703101013500018        | 2008        | В 103 СМ 150 | Исправен              |
| 12.   | ПСЧ-244 (с)    | Вспомогательная | Легковой автомобиль              | -           | ВАЗ-212140                 | LADA 4x4      | ОД0000103703101013500006 | 2010        | А 872 МО 150 | Исправен              |
| 13.   | ПСЧ-244 (с)    | Вспомогательная | Снегоход                         | -           | Снегоход «Тайга»           | ТАЙГА СТ-500Д | 0310101050001917         | 2007        | МО 0638      | Исправен              |
| 14.   | ПСЧ-244 (с)    | Вспомогательная | Прицеп транспортный              | -           | МЗСА 821307                | -             | ГУ031010105000977        | 2006        | ВВ 7631 50   | Исправен              |
| 15.   | ПСЧ-244 (с)    | Вспомогательная | Прицеп транспортный              | -           | МЗСА 817711                | -             | 103100861013500002       | 2017        | ЕК 6735 50   | Исправен              |
| 16.   | ПСЧ-244 (с)    | Плавсредства    | Надувная лодка                   | Лодка       | Орион-25С                  | -             | 03703101013500030        | 2000        | -            | Исправен              |



# Территориальное управление № 1 ГКУ МО «Московская областная противопожарно-спасательная служба»



Таблица № 2

## ВЕДОМОСТЬ

оснащения оперативным автотранспортом и аварийно-спасательными средствами, необходимыми для проведения заявленных видов аварийно-спасательных работ 244 пожарно-спасательной части (с) (по состоянию на «01» ноября 2022 года)

|     |                |   |   |                                   |   |   |                        |      |   |          |
|-----|----------------|---|---|-----------------------------------|---|---|------------------------|------|---|----------|
| 17. | ПСЧ-244 (с)    | - | - | ГАСИ                              | Комплект гидравлического аварийно-спасательного инструмента «Спрут» | - | ОД00000037031013400944 | 2012 | - | Исправен |
| 18. | ПСЧ-244 (с)    | - | - | ГАСИ                              | Ручные пожницы комбинированные НГК-80                               | - | ОД00000037031013400942 | 2020 | - | Исправен |
| 19. | ПСЧ-244 (с)    | - | - | Аварийная осветительная установка | «СВЕБАШ»  | - | ОД0000003703101340566  | 2015 | - | Исправен |
| 20. | ПСЧ-244 (с)    | - | - | Переносная электростанция         | «HONDA» EC 2100   | - | ОД00000037031013401441 | 2014 | - | Исправен |
| 21. | ПСЧ-244 (с)    | - | - | Переносная электростанция         | EXPERT 5010 XL 12 (4,3 кВт)   | - | ОД00000037031013402190 | 2018 | - | Исправен |
| 22. | ПСЧ-244 (с)    | - | - | Переносная электростанция         | SUBARU  | - | 037031013402191        | 2007 | - | Исправен |
| 23. | ПСЧ-244 (с)    | - | - | Пожарная мотопомпа                | KONHIN SE80   | - | ОД00000037031013401444 | 2020 | - | Исправен |
| 24. | ПСЧ-244 (с)    | - | - | Пожарная мотопомпа                | KONHIN SE80   | - | ОД00000037031013401468 | 2020 | - | Исправен |
| 25. | ПСЧ-244 (с)    | - | - | Бензорез                          | Husqvarna   | - | 00-000000491           | 2015 | - | Исправен |
| 26. | ПСЧ-244 (с)    | - | - | Бензорез                          | Husqvarna   | - | ОД0000004082           | 2015 | - | Исправен |
| 27. | ОП ПСЧ-244 (с) | - | - | Бензорез                          | Husqvarna   | - | 21010900305            | 2017 | - | Исправен |
| 28. | ПСЧ-244 (с)    | - | - | Бензорез                          | OLEO-MAC  | - | ОД0000004259           | 2015 | - | Исправен |
| 29. | ПСЧ-244 (с)    | - | - | Бензопила                         | Husqvarna   | - | ОД0000004074           | 2018 | - | Исправен |
| 30. | ПСЧ-244 (с)    | - | - | Бензопила                         | Husqvarna   | - | ОД0000004081           | 2018 | - | Исправен |
| 31. | ПСЧ-244 (с)    | - | - | Бензопила                         | OLEO-MAC  | - | ОД0000004051           | 2015 | - | Исправен |
| 32. | ОП ПСЧ-244 (с) | - | - | Бензопила                         | OLEO-MAC  | - | ОД0000004047           | 2015 | - | Исправен |



# Территориальное управление № 1 ГКУ МО «Московская областная противопожарно-спасательная служба»



## Пожарная техника и ГАСИ в исправном состоянии





# Территориальное управление № 1 ГКУ МО «Московская областная противопожарно-спасательная служба»



**Мы первыми приходим на помощь!**

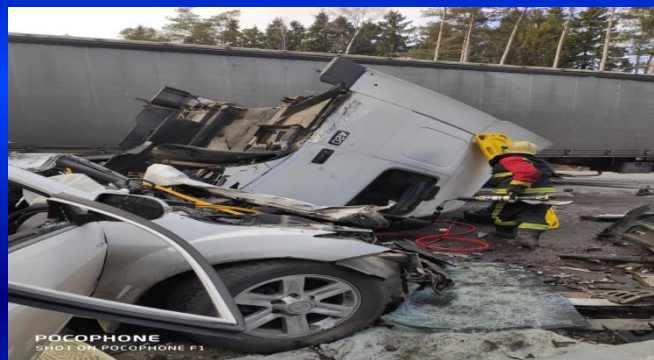


# Территориальное управление № 1 ГКУ МО «Московская областная противопожарно-спасательная служба»



В межаттестационный период 244 пожарно-спасательной частью (специальной) совершено 2641 выездов, из них на тушение пожаров и проведение аварийно-спасательных работ, связанных с тушением пожаров – 212 выездов (в том числе в городе – 86 и сельской местности – 126).

Спасено 27 человек, оказана первая помощь 420 пострадавшим.



**Мы первыми приходим на помощь!**



Территориальное управление № 1  
ГКУ МО «Московская областная противопожарно-спасательная служба»



Участие в учениях и тренировочных занятиях



**Мы первыми приходим на помощь!**

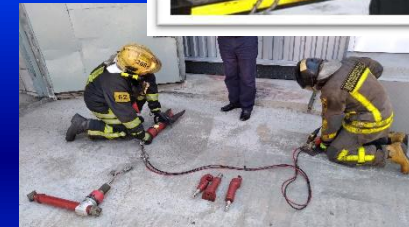
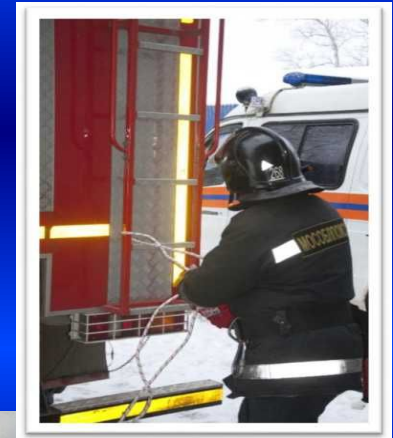


В межаттестационный период  
145 работника повысили свою  
квалификацию.

В настоящее время в части 43 работников  
имеют квалификацию спасатель, что  
составляет 76,0% от списочного состава:  
спасателей – 33 работника (77%);  
спасатель 3-го класса – 3 работника (7%);  
спасатель 2-го класса- 4 работника (9%);  
спасатель 1-го класса – 3 работника (7%).

Более 85.0% спасателей аттестованы в  
Аттестационной комиссией АК № 211.

**Мы первыми приходим на помощь!**







# Территориальное управление № 1 ГКУ МО «Московская областная противопожарно-спасательная служба»



**Мы первыми приходим на помощь!**



# Территориальное управление № 1 ГКУ МО «Московская областная противопожарно-спасательная служба»



Всего за межаттестационный период работники части поощрены руководством МЧС России, Московской области, ГКУ МО «Мособлпожспас», территориального управления и другими руководителями более 61 раз.



**Мы первыми приходим на помощь!**



244 пожарно-спасательная часть (специальная)

территориального управления № 1 ГКУ МО «Мособлпожспас»

располагает необходимыми документами, укомплектована личным

составом спасателей, оснащена в соответствии с нормами

обеспечения аварийно-спасательными средствами, имеет должные

условия для профессионального обучения и несения дежурства, а

также находится в постоянной готовности к оперативному

реагированию на чрезвычайные ситуации и проведению работ по

их ликвидации.

**Мы первыми приходим на помощь!**



**Благодарим за  
внимание!**

**Готов ответить на  
интересующие вопросы!**