



ФИРМА



Фирма – это организация, приобретающая факторы производства и соединяющая их для создания и продажи благ или услуг с целью получения прибыли.

Факторы производства – это труд, земля, капитал, предпринимательские способности, информации



Производственная функция

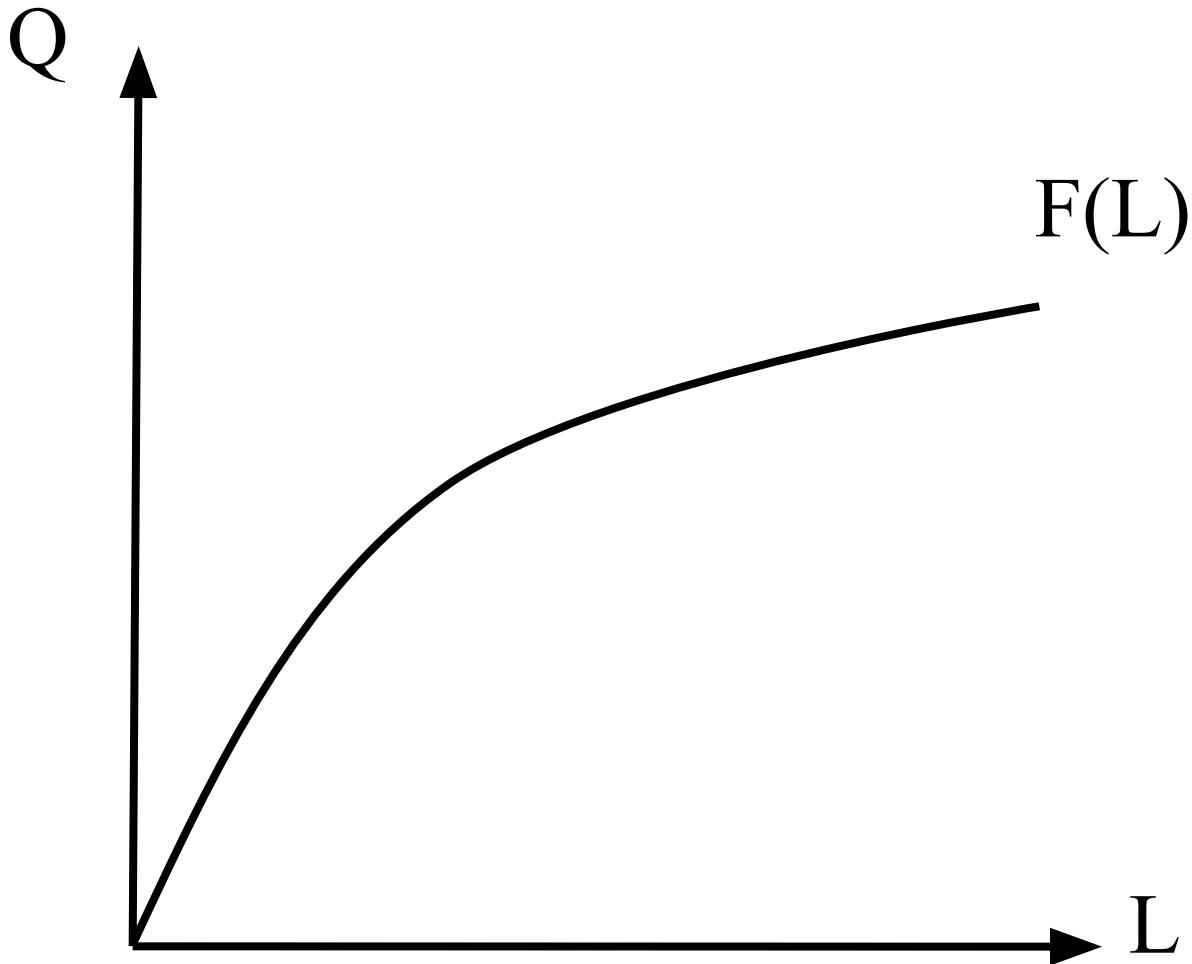
отражает зависимость между объемами производства и количеством используемых ресурсов

$$Q = F(K; L)$$

K, L – количество используемых ресурсов

Q – общий продукт (Total Product – TP) –
объем продукции произведенный фирмой
за определенный промежуток времени

График производственной функции



Издержки – это затраты на приобретение факторов производства
общие принципы классификации издержек:

- 1) по методу оценки затрат
- 2) по отношению к величине производства



ИЗДЕРЖКИ ФИРМЫ (экономические издержки)

ЯВНЫЕ ИЗДЕРЖКИ
(бухгалтерские,
внешние)

ПРЯМЫЕ

КОСВЕННЫЕ

**НЕЯВНЫЕ
ИЗДЕРЖКИ**
(вменённые,
внутренние)



Экономические издержки – это хозяйственные затраты, понесенные, по мнению предпринимателя, им в процессе производства

Явные издержки (внешние издержки) – плата за ресурсы поставщикам, не принадлежащим к числу владельцев данной фирмы

Неявные издержки (внутренние издержки) – издержки на собственный, самостоятельно используемый ресурс

Прямые издержки – это вид бухгалтерских (явных) затрат фирмы, которые зависят от объемов производства

Косвенные издержки – это бухгалтерские (явные) затраты фирмы, которые не зависят от объемов производства



Выручка – это денежное поступление от реализации продукции на рынке или результат всей деятельности фирмы за определенный период времени

$$\text{Выручка} = P * Q$$

Прибыль – это разница между совокупным доходом фирмы (т.е. выручкой) и ее издержками



Бухгалтерская прибыль равна разности между выручкой от реализации продукции и бухгалтерскими (явными) издержками фирмы.

$$\mathbf{БП = В - БИ \text{ или } БП = В - ЯИ}$$

Экономическая прибыль равна разницы между выручкой от реализации продукции и экономическими издержками фирмы

$$\mathbf{ЭП = В - ЭИ \text{ или } ЭП = В - (ЯИ + НИ)}$$



ПОСТОЯННЫЕ И ПЕРЕМЕННЫЙ ИЗДЕРЖКИ ФИРМЫ



Краткосрочный период – это отрезок времени, в течение которого одни факторы производства являются постоянными, а другие – переменными.

К постоянным факторам относятся:

- основные фонды,
- количество фирм, функционирующих в отрасли

В этом периоде фирма имеет возможность варьировать только степень загрузки производственных мощнос



Долгосрочный период – это отрезок времени, в течение которого все факторы являются переменными

В долгосрочном периоде фирма имеет возможность изменить:

- общие размеры зданий, сооружений,
- количество оборудования

В отрасли может меняться число функционирующих в ней фирм



Постоянные издержки

Fixed Cost (FC)

это издержки, величина которых в краткосрочном периоде не изменяется с увеличением или сокращением объема производства



Виды постоянных издержек

- оплата процентов по банковским кредитам;
- амортизационные отчисления;
- капитальный ремонт;
- выплата процентов по облигациям;
- оклад управляющего персонала;
- арендная плата;
- страховые выплаты;
- административные расходы и пр.



Переменные издержки

Variable Cost (VC)

это издержки, величина которых изменяется в зависимости от увеличения или уменьшения объема производства

Виды переменных издержек:

- заработная плата;
- транспортные расходы;
- затраты на электроэнергию;
- затраты на сырье и материалы и пр.



Общие издержки

Total Cost (TC)

это совокупность постоянных и переменных издержек фирмы

Общие издержки – это сумма постоянных и переменных издержек

$$TC = FC + VC$$

Средние издержки (Average Cost)

- Средние постоянные издержки (Average Fixed Cost)

$$AFC = \frac{FC}{Q}$$

- Средние переменные издержки (Average Variable Cost)

$$AVC = \frac{VC}{Q}$$

- Средние общие издержки (Average Total Cost)

$$ATC = \frac{TC}{Q} = \frac{FC + VC}{Q}$$

Предельные издержки

Marginal Cost (MC)

Предельные издержки – это прирост общих издержек, связанных с производством дополнительной единицы продукции

$$MC = \frac{\Delta TC}{\Delta Q} = \frac{\Delta VC}{\Delta Q}$$

