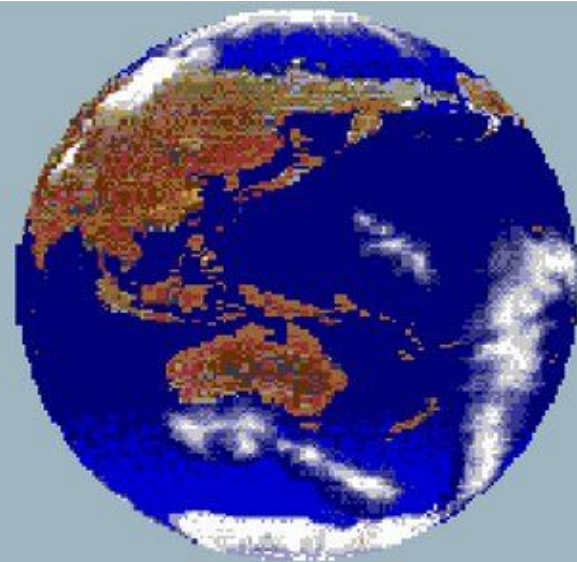


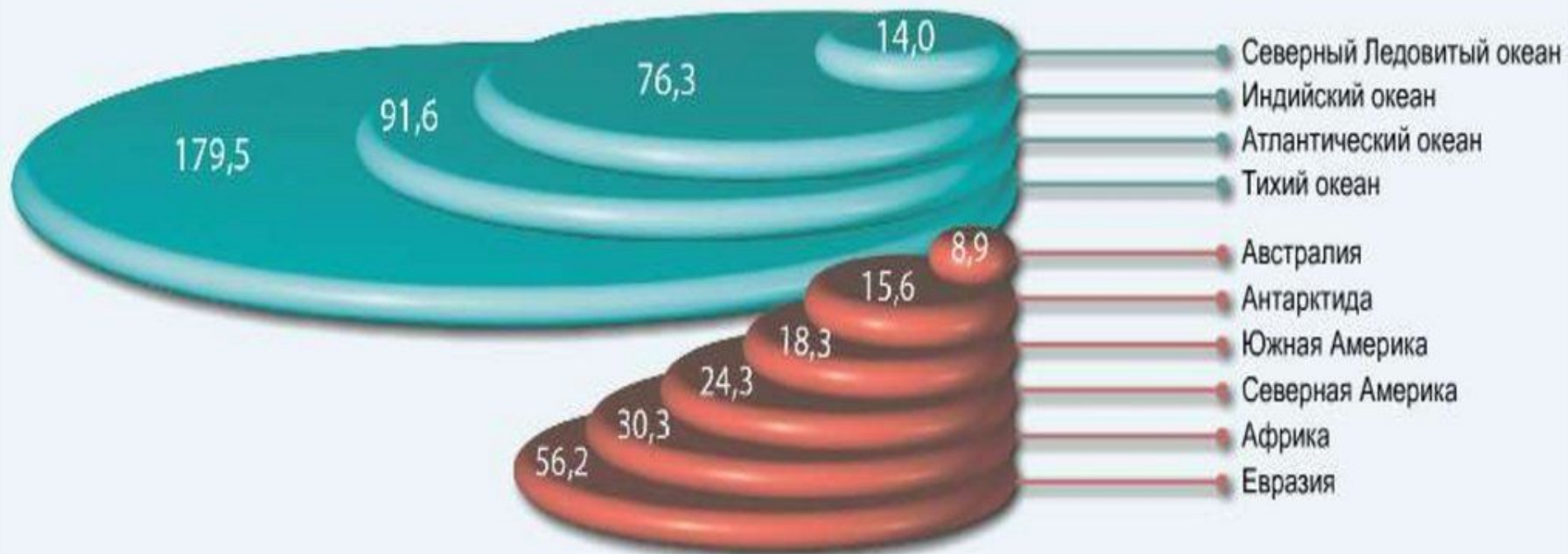
Материки и океаны



Континент — крупный массив земной коры, большая часть которого не покрыта океаном, а окраины находятся ниже уровня океана.



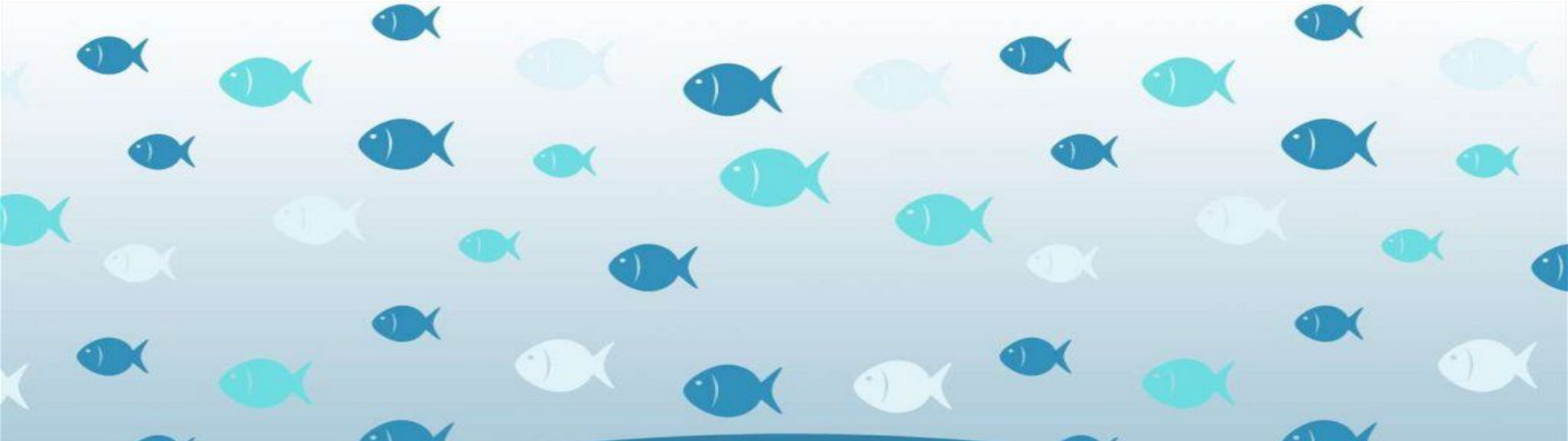
Площадь материков и океанов, млн км²



Правильные ответы

1. Самый крупный по площади материк	Евразия
2. Самый холодный материк	Антарктида
3. Самый влажный материк	Южная Америка
4. Самый сухой материк	Африка
5. Самый маленький материк	Австралия
6. Самый заселенный материк	Евразия
7. Самый низкий материк	Австралия
8. Самый незаселенный материк	Антарктида





**Тема урока:
Особенности природы океанов**

Северный Ледовитый океан

Тихий океан

Атлантический океан

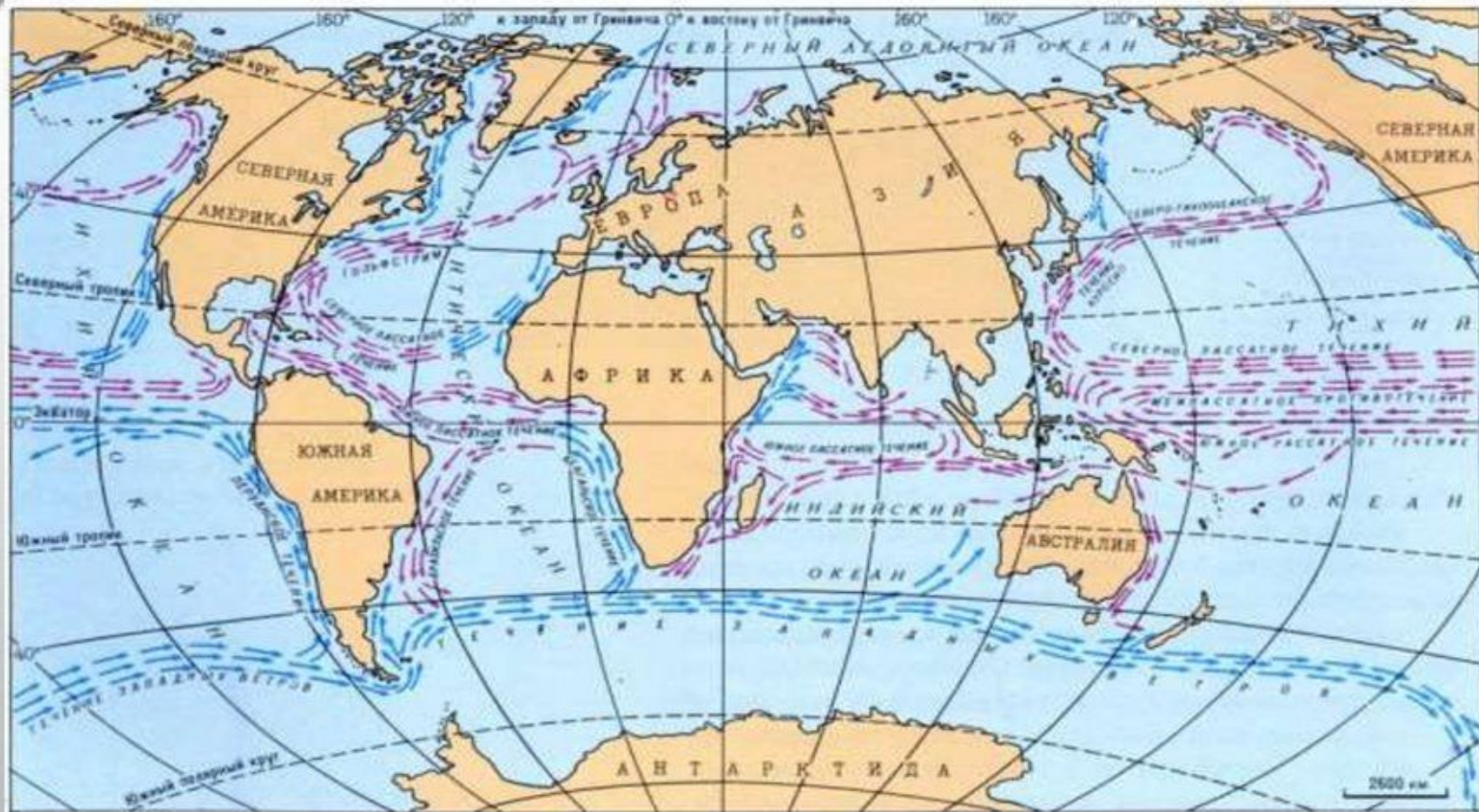
Индийский океан

Тихий океан



Теплые течения

Холодные течения



160°

160°

120°

80°

40°

0°

40°

80°

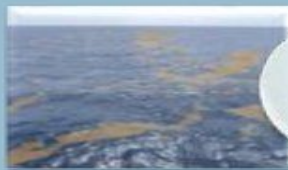
120°

160°

160°

120°

80°



море

**Составные
части
мирового
океана**

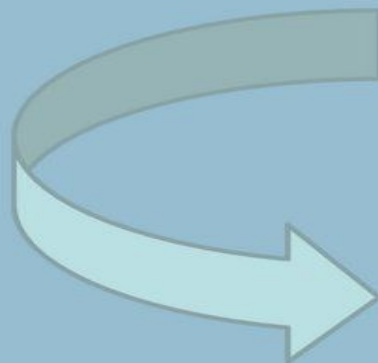


залив



пролив

**Свойства вод Мирового
океана**



**Соленость
Температура**

Рельеф океанического дна



План описания океана:

1. Определить между какими материками расположен океан, и с какими другими океанами он имеет связь.
2. Определить положение океана по отношению к экватору и начальному меридиану.
3. Площадь океана.
4. Назвать моря, заливы и острова этого океана.
5. Охарактеризовать рельеф дна: отметить среднюю и наибольшую глубины.
6. Дать характеристику климата: перечислить климатические пояса.
7. Определить основные морские течения этого океана.

ОПИСАНИЕ ОКЕАНОВ ПО ПЛАНУ

ПЛАН ОПИСАНИЯ ОКЕАНА:

1. ИСТОРИЯ НАЗВАНИЯ ГИДРОНИМА ОКЕАНА
2. КЛИМАТИЧЕСКИЙ ПОЯС
3. ТЕМПЕРАТУРА
4. СОЛЕННОСТЬ
5. ЖИВОТНЫЙ И РАСТИТЕЛЬНЫЙ МИР
6. СОСТАВНЫЕ ЧАСТИ (МОРЕ, ЗАЛИВ, ПРОЛИВ)

- 1 ГРУППА: ТИХИЙ ОКЕАН
- 2 ГРУППА: АТЛАНТИЧЕСКИЙ ОКЕАН
- 3 ГРУППА: ИНДИЙСКИЙ ОКЕАН
- 4 ГРУППА: СЕВЕРНЫЙ ЛЕДОВИТЫЙ ОКЕАН

Дескрипторы Ученик		
-Объясняет историю океана;	историю	гид
-Называет климатические пояса, в которых расположены океаны;		
-Определяет температурный режим, соленость;		
-Определяет животный и растительный мир;		
-Определяет по карте составные части (моря, заливы, проливы).		

ГОВОРЯЩИЕ ЦИФРЫ

91,7 МЛН.
КМ²

11022 М

178,6
МЛН. КМ²

7729 М

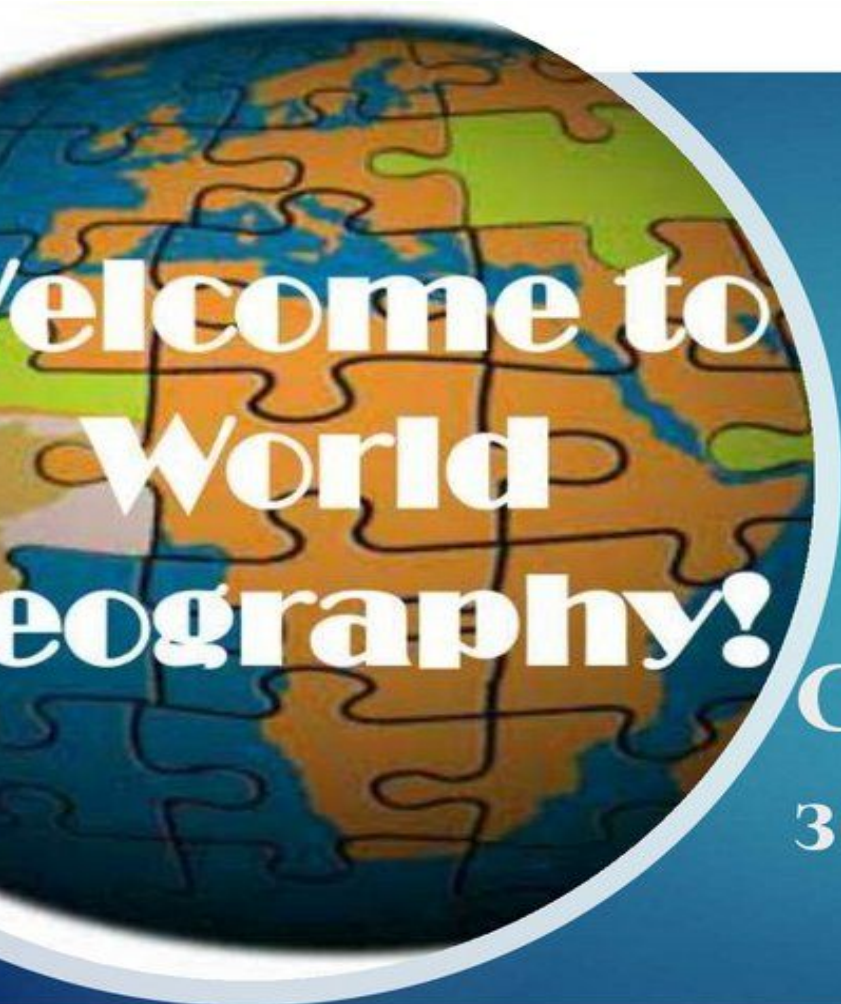
14,75
МЛН. КМ².

3597 М

76,17
МЛН. КМ²,

8742 М

Объекты	Евразия	Африка	Северная Америка	Южная Америка	Австралия	Антарктида
р. Нил						
Дж. Кук						
Уральские горы						
Бразилия						
М. Лазарев, Ф. Беллинсгаузен						
Сахара						
Кордильера						
Амазонка						
Ш. Уалиханов						
Абориген						
Гренландия						
Х. Колумб						
Пингвины						
Килиманджаро						
Казахстан						
Альпы						
Канада						
Сидней						
Айсберг						



**Welcome to
World
Geography!**



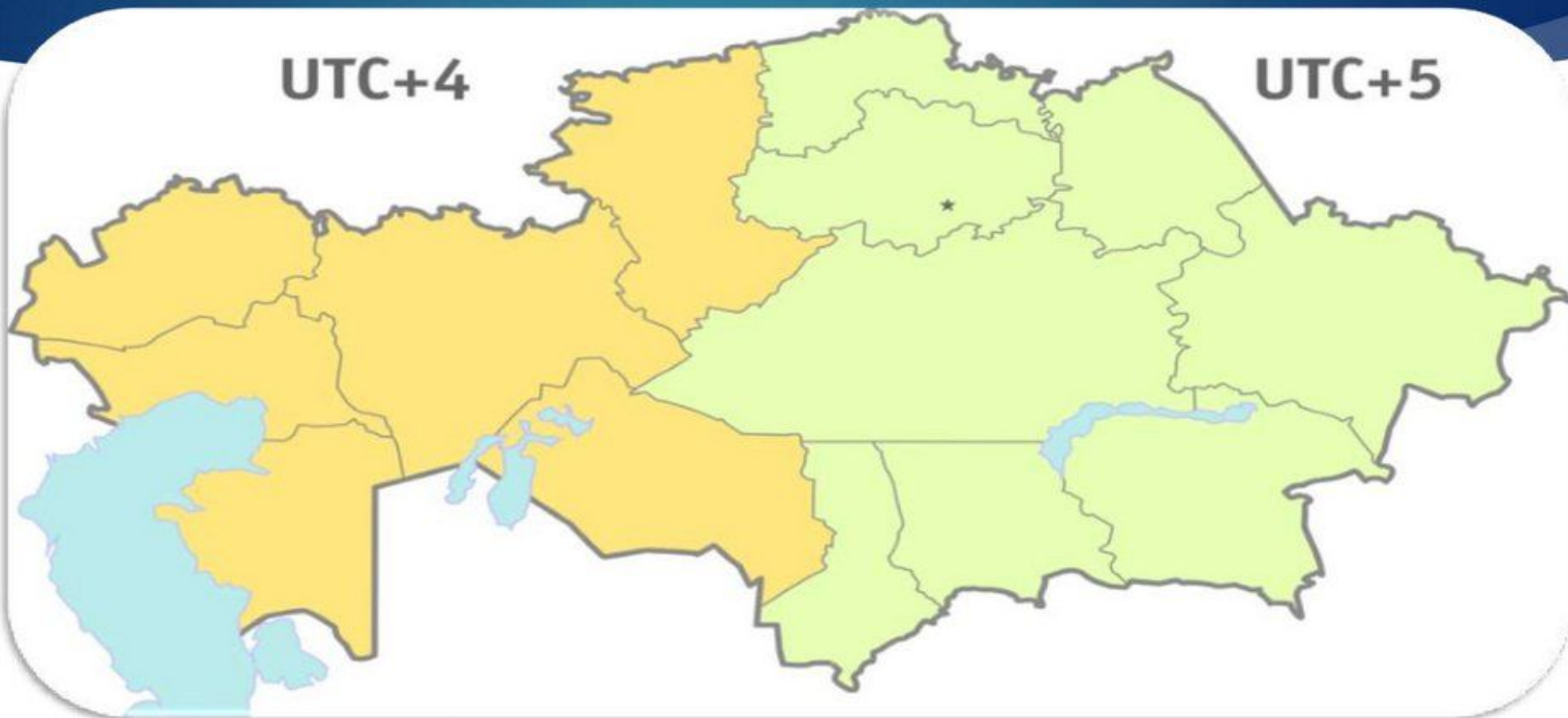
ТЕМА УРОКА:

**Способы изображения
земной поверхности**

По международному соглашению поверхность Земли условно разделили меридианами на 24 часовых пояса - по 15° в каждом.

UTC+4

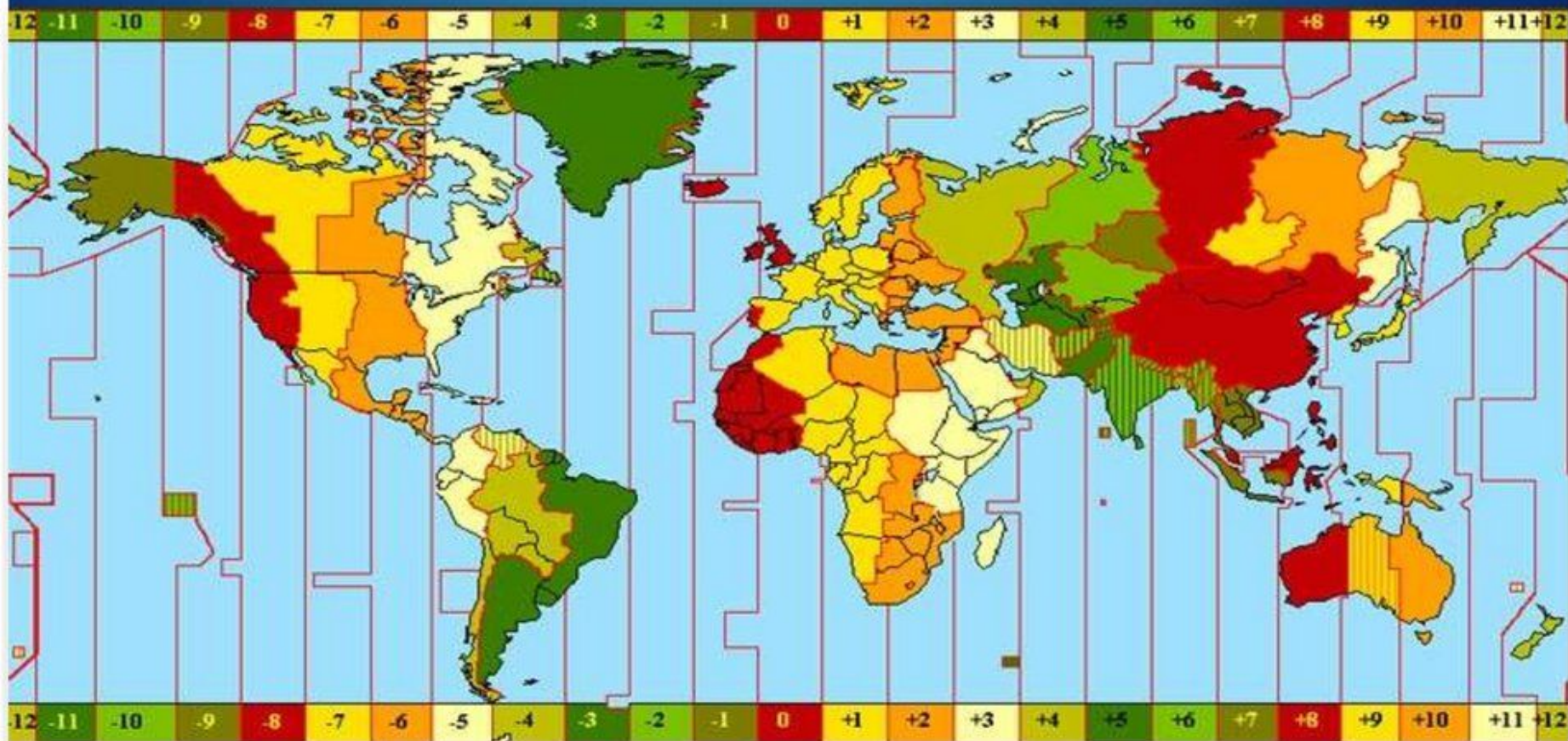
UTC+5



Запомни!!!

- ▶ Время в границах одного часового пояса назвали *поясным временем*.
- ▶ **Линия перемены даты** — условная линия на поверхности земного шара, проходящая от полюса до полюса, по разные стороны которой местное время отличается на сутки (или почти на сутки).
- ▶ **Внимание!** UTC (Coordinated Universal Time) – это новая шкала времени. Она основана на равномерной шкале атомного времени. UTC было введено вместо устаревшего среднего времени по Гринвичу (GMT). GMT (Greenwich Mean Time) – неравномерная шкала, связанная с суточным вращением Земли.

Определите время, используя карту часовых поясов



Используя карту часовых поясов, определите часовые пояса городов и время в этих городах



В каких часовых поясах находятся Алматы, Рим, Нью-Дели? Сейчас в Алматы какое время? А в Риме и Нью-Дели?



Групповая работа. Опишите климат страны используя климатическую карту мира и ее условные обозначения. (средняя температура, количество осадков, абсолютный максимум и минимум итд.)

Страны: Великобритания, Япония, Аргентина, Мексика, Алжир.