

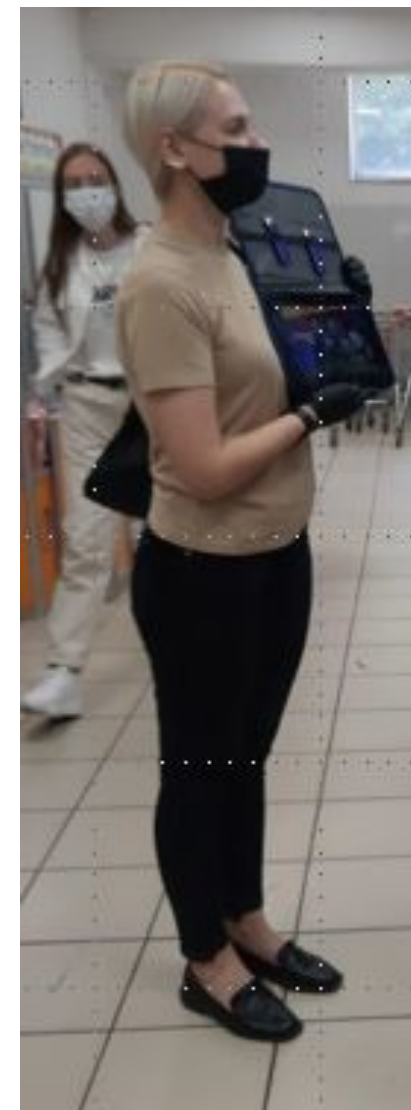
# Образ Консультанта

по никотиносодержащей продукции и устройствам для нагревания табака

**Консультанты должны соответствовать следующим параметрам:**

Рост	Девушки от 165 см Юноши от 170 см
Размер	Девушки 42 – 46 р. Юноши 46 – 52 р
Лицо	Приятная улыбка Чистая кожа лица и в зоне декольте Ровные белые зубы Отсутствие видимых татуировок, пирсинга, брекетов Естественный дневной макияж (акцент либо на глаза, либо на губы)
Руки	Руки чистые, аккуратный маникюр бесцветный или натуральных цветов Отсутствие украшений/бижутерии (исключение классическое обручальное кольцо)
Волосы	Аккуратная прическа, волосы натурального цвета или окрашены в натуральные тона

# Форма Консультанта



# Форма Консультанта

---

Футболки бежевые / белые

Пиджаки черные

Брюки консультанта. Допускаются к работе:

- черные классические брюки,
- черные/темно-синие джинсы.

Юбки консультанта. Допускаются к работе:

- черная классическая юбка до колена. Запрещены мини, макси.

Обувь консультанта. Допускаются к работе:

- черная закрытая классическая,
- белые кросовки/кеды, однотонные, без ярких вставок.

Бейджи (пример на фото справа)



# Форма Консультанта (шорты)

Допускаются к работе консультанты в шортах (пример на фото):



Допускаются к работе в:

- черных/синих широких шортах (бермудах),
- Джинсовых/Тканевых.

# Форма Консультанта (шорты мужские)

Мужские шорты:



Синие



Черные



Черные

Допускаются к работе в:

- черных/синих широких шортах (бермудах),
- Джинсовых/Тканевых.