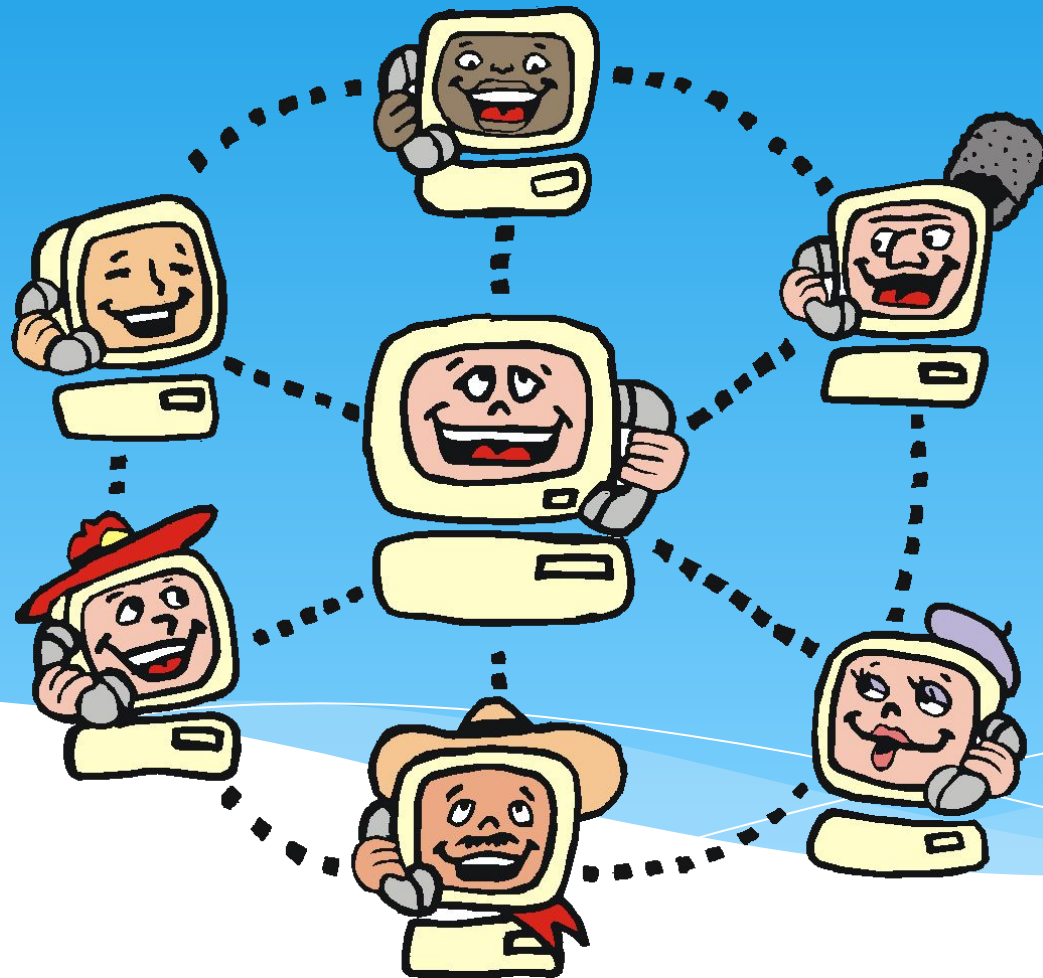


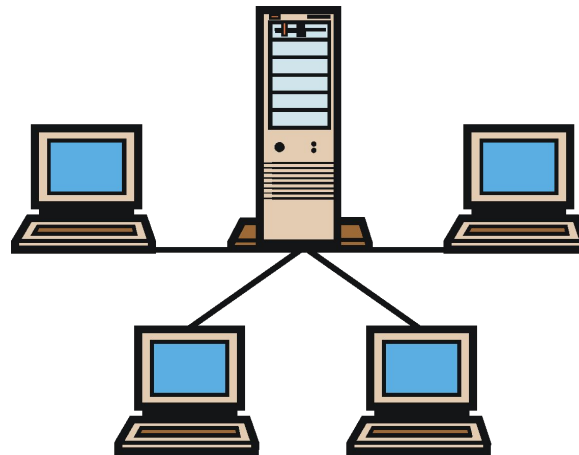
ЛОКАЛЬНЫЕ И ГЛОБАЛЬНЫЕ КОМПЬЮТЕРНЫЕ СЕТИ



Коммуникация (лат. слово communicatio - сообщение, связь, передача)- **обмен мыслями, сведениями, идеями, т.е. любой информацией.**

Компьютерные коммуникации - **дистанционная передача данных с одного компьютера на другой.**

Компьютерная сеть - это система взаимосвязанных компьютеров и терминалов, предназначенных для передачи, хранения и обработки информации.



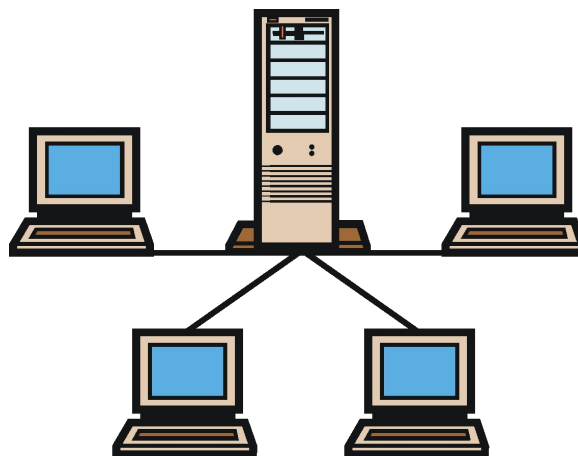
Сервер - это главный компьютер сети, который предоставляет доступ к общей базе данных, обеспечивает совместное использование устройств ввода-вывода и взаимодействие пользователей.

Клиент - это компьютер сети (рабочая станция), который имеет доступ к информационным ресурсам или устройствам сервера.

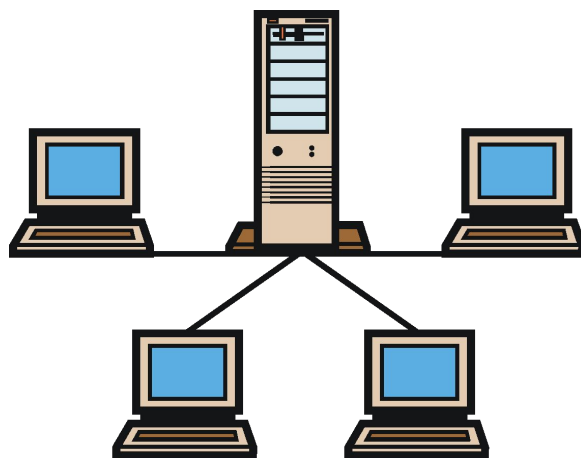
Классификация компьютерных сетей:

- Локальные;
- Региональные;
- Корпоративные ;
- Глобальные.

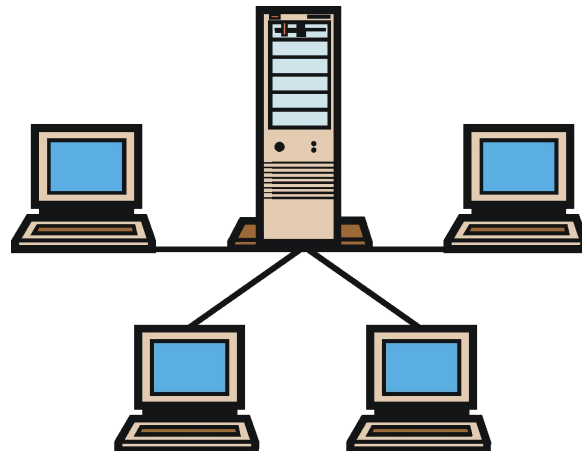
Локальная сеть - это
соединение компьютеров,
расположенных на небольших
расстояниях друг от друга.



Региональная сеть - это объединение компьютеров и локальных сетей для решения общей проблемы регионального масштаба.



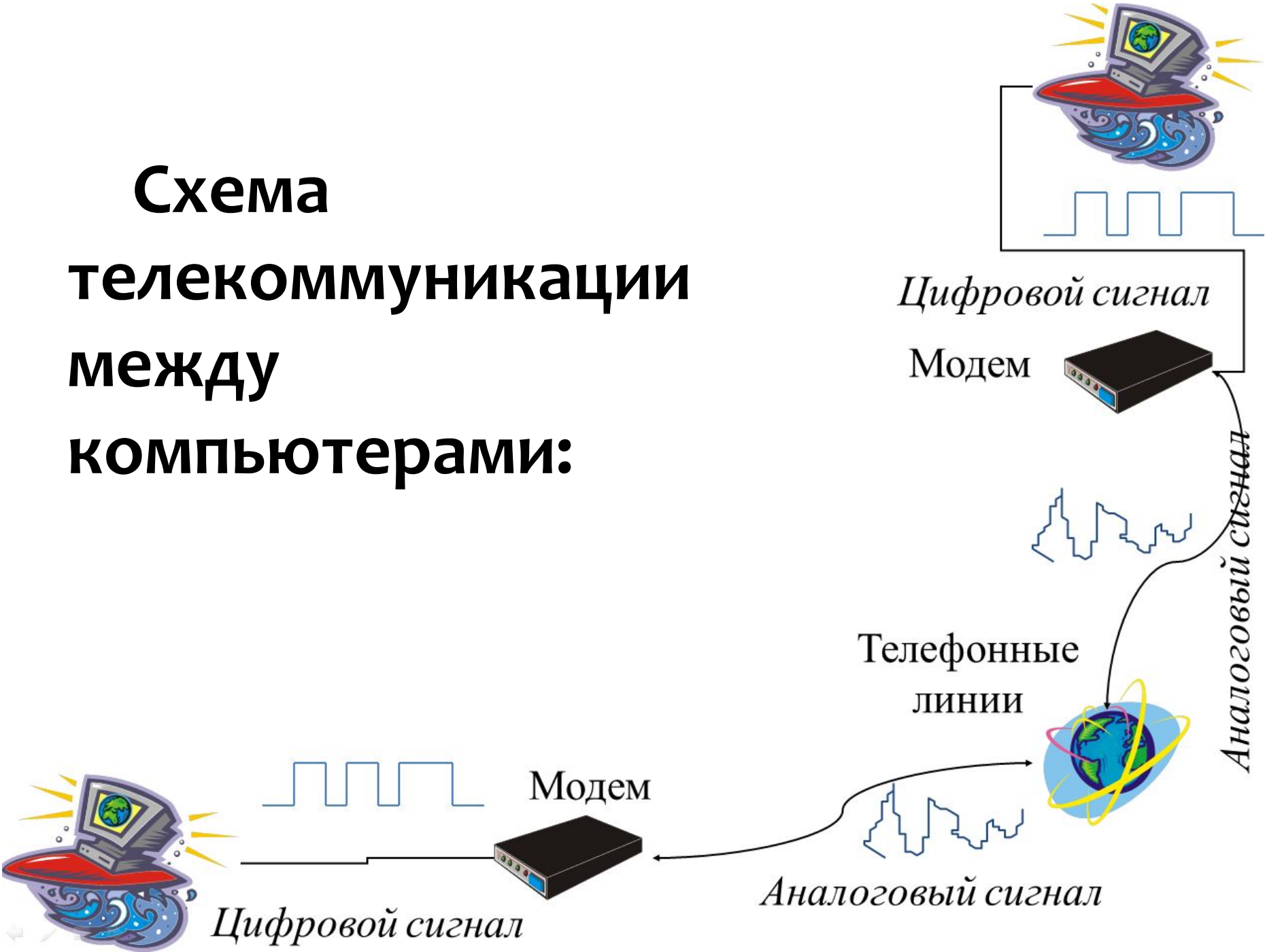
Глобальная сеть - объединение компьютеров, расположенных на удаленном расстоянии, для общего использования мировых информационных ресурсов.



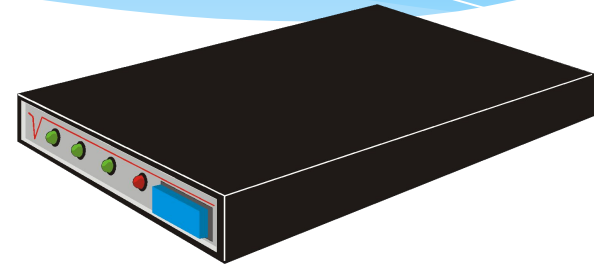
Каналы связи:

- **Витая пара;**
- **Коаксиальный кабель;**
- **Оптоволокно;**
- **Электромагнитные волны.**

Схема телекоммуникации между компьютерами:



Модем



Преобразование цифровой информации в аналоговую называется **модуляцией**, обратный процесс - **демодуляцией**.

Прибор, который выполняет *модуляцию* и *демодуляцию* - называется **модем**.

Типы модемов:

- **Внутренний;**
- **Внешний.**

Внутренний модем

Достоинства:

- * не занимают дополнительного места;
- * не требуют отдельного подключения к электрической сети;
- * несколько дешевле внешних;
- * не занимают стандартные порты компьютера.

Недостатки:

- * отсутствие светодиодной индикации;
- * для установки модема - вскрывать системный блок;
- * конфликты с другим оборудованием;
- * управление исключительно программами;
- * модем всегда включен;
- * лишняя нагрузка на блок питания компьютера.

Внешний модем

Достоинства:

- * простое подключение модема к компьютеру;
- * светодиодная индикация;
- * перенос модема с одного ПК на другой;
- * можно выключить, не выключая ПК;
- * подключается к любому компьютеру.

Недостатки:

- * занимает дополнительное место на рабочем столе;
- * требует дополнительного подключения к электрической сети.

История развития Интернет.

- * 2.01.69 г. начало работ по проекту связи компьютеров оборонных организаций США (сеть ARPANET).
- * создание сети Национального научного фонда (научные центры) США (NSFNET).
- * 1987 г. создан NSFNET Backbone – базовая часть или хребет сети Internet (13 центров).
- * ARPANET ликвидирована в 1990 году.
- * 90-е г.г. стали подключаться другие страны.
- * 1996 г. - бурный рост Интернета в России.



СПАСИБО ЗА ВНИМАНИЕ!