

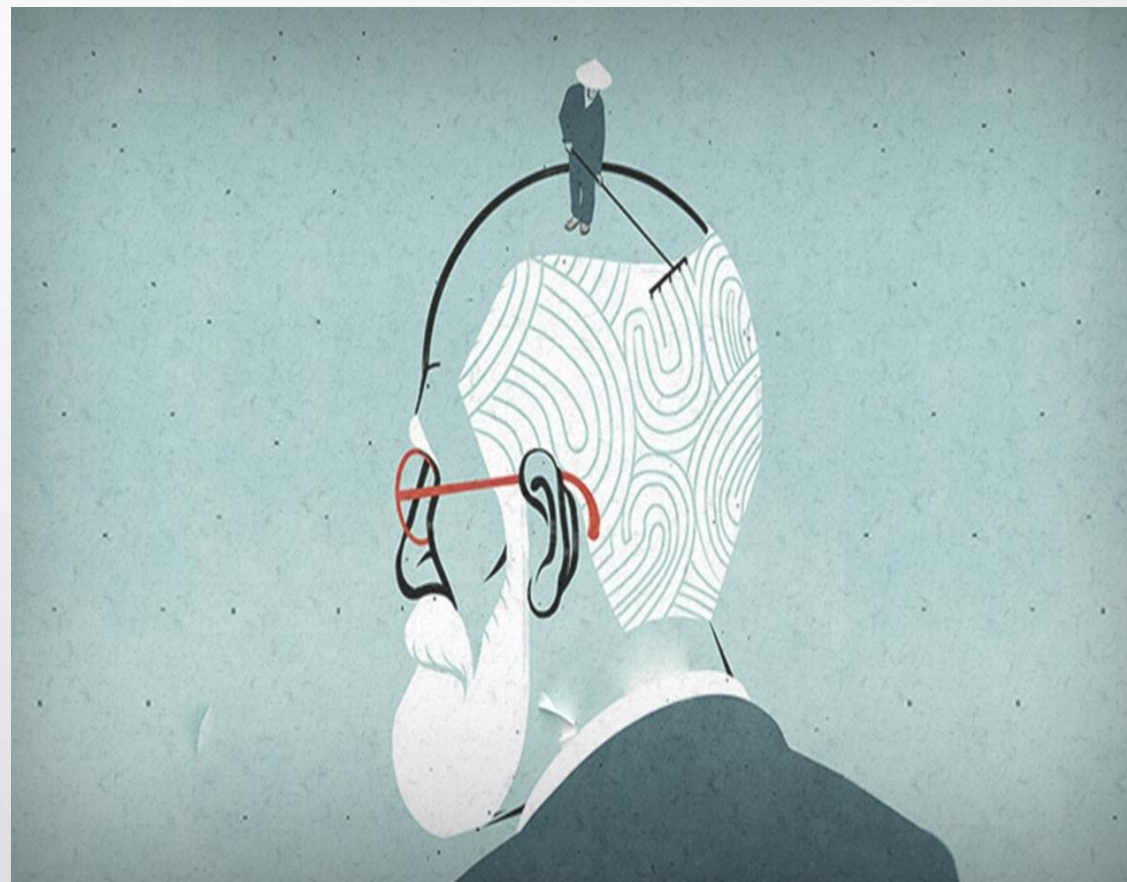
# СОЗНАТЕЛЬНЫЕ И НЕОСОЗНАВАЕМЫЕ ПРОЦЕССЫ



Выполнила студентка 3 курса  
группы А01МЕД2  
Мартынова Екатерина

# СОЗНАТЕЛЬНОЕ И БЕССОЗНАТЕЛЬНОЕ

**представляют собой две стороны единой совокупности человеческой психики. Эти психоаналитические понятия относятся к области изучения общей психологии. Обычно сознательное противопоставляется бессознательному, однако с точки зрения психоаналитических исследований эти понятия рассматриваются как единое целое, но на различных уровнях.**

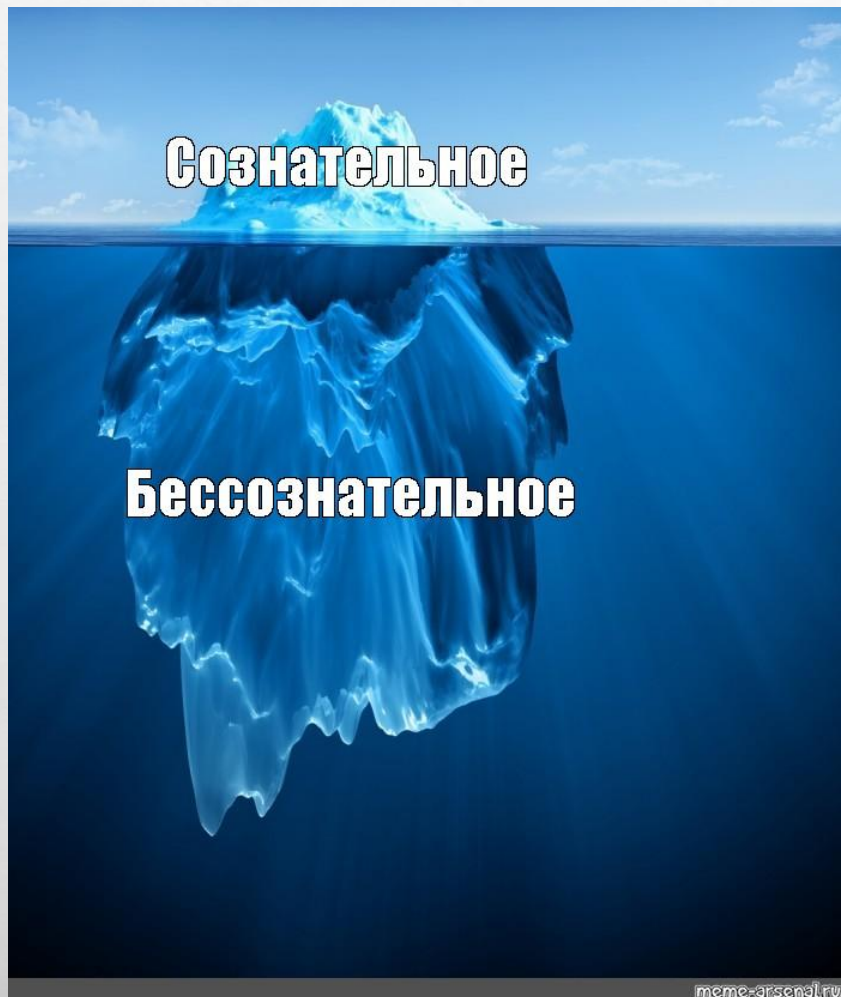


# СОЗНАТЕЛЬНОЕ (ИЛИ СОЗНАНИЕ)

**представляет собой одну из форм отражения объективной действительности на человеческой психике. С точки зрения культурно-исторического подхода к проблеме бессознательного и сознательного, последнее характеризуется наличием промежуточного звена между сознанием и восприятием объективной реальности. Этим промежуточным звеном являются элементы историко-общественной практики, которые позволяют строить объективную картину окружающего мира.**



# БЕССОЗНАТЕЛЬНОЕ (ИЛИ НЕОСОЗНАВАЕМОЕ)



**Бессознательное – это форма психического отражения, в которой образ действительности и отношение к ней человеком не осознается.**

**Бессознательное начало так или иначе представлено практически во всех психических процессах, свойствах и состояниях человека. Есть бессознательные ощущения, неосознаваемые образы восприятия, проявляющиеся в чувстве знакомости, бессознательная память, бессознательное мышление.**

# КЛАССИФИКАЦИЯ НЕОСОЗНАВАЕМЫХ МЕХАНИЗМОВ НАШЕЙ ПСИХИКИ:

## 1. Неосознаваемые механизмы сознательных действий

А) неосознаваемые автоматизмы

Б) неосознаваемая установка

В) неосознаваемые сопровождения сознательных действий

## 2. Неосознаваемые побудители сознательных действий

А) предсознание

Б) собственное бессознательное

## 3. Надсознательное

# НЕОСОЗНАВАЕМЫЕ МЕХАНИЗМЫ СОЗНАТЕЛЬНЫХ ДЕЙСТВИЙ.

**А) неосознаваемые автоматизмы.** Это стереотипы автоматизированного поведения, которые практически никогда не осознаются, такие как ходьба или письмо у взрослого человека. Эти автоматизмы иногда называют образно «свободная голова».

**Б) неосознаваемая установка.** Представляет установку как готовность субъекта к восприятию будущих событий и совершению действий в определенном направлении (т.е. действовать и реагировать определенным образом), что является основой его целесообразной избирательной активности.

**В) неосознаваемые сопровождения сознательных действий.** Это такие действия, которые не несут реализационной нагрузки, но они хорошо сопровождают. Пример: язык у первоклассника, когда он старательно выводит первые в своей жизни буквы. Эти действия могут служить индикаторами психического состояния, особенно эмоционального.

# НЕОСОЗНАВАЕМЫЕ ПОБУДИТЕЛИ СОЗНАТЕЛЬНЫХ ДЕЙСТВИЙ.

**А) предсознание. Это та информация, те латентные знания, которые в любую минуту могут быть актуализированы.**

**Б) собственно бессознательное. Это неосознаваемые мотивы и смысловые установки, обуславливаемые желаемым будущим.**



# НАДСОЗНАТЕЛЬНОЕ.

## Сознание:

-упорядочивает, контролирует,  
-ограничивает возможное от  
невозможного, желаемое от  
нежелаемого, настоящее от  
прошлого

## Бессознательное:

-мотивы,  
-желания,  
Регуляция автоматических и

**Это такой уровень психической активности личности, который возникает при решении творческих задач, высший этап творческого процесса.**



**СПАСИБО ЗА  
ВНИМАНИЕ**

