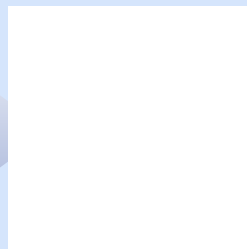




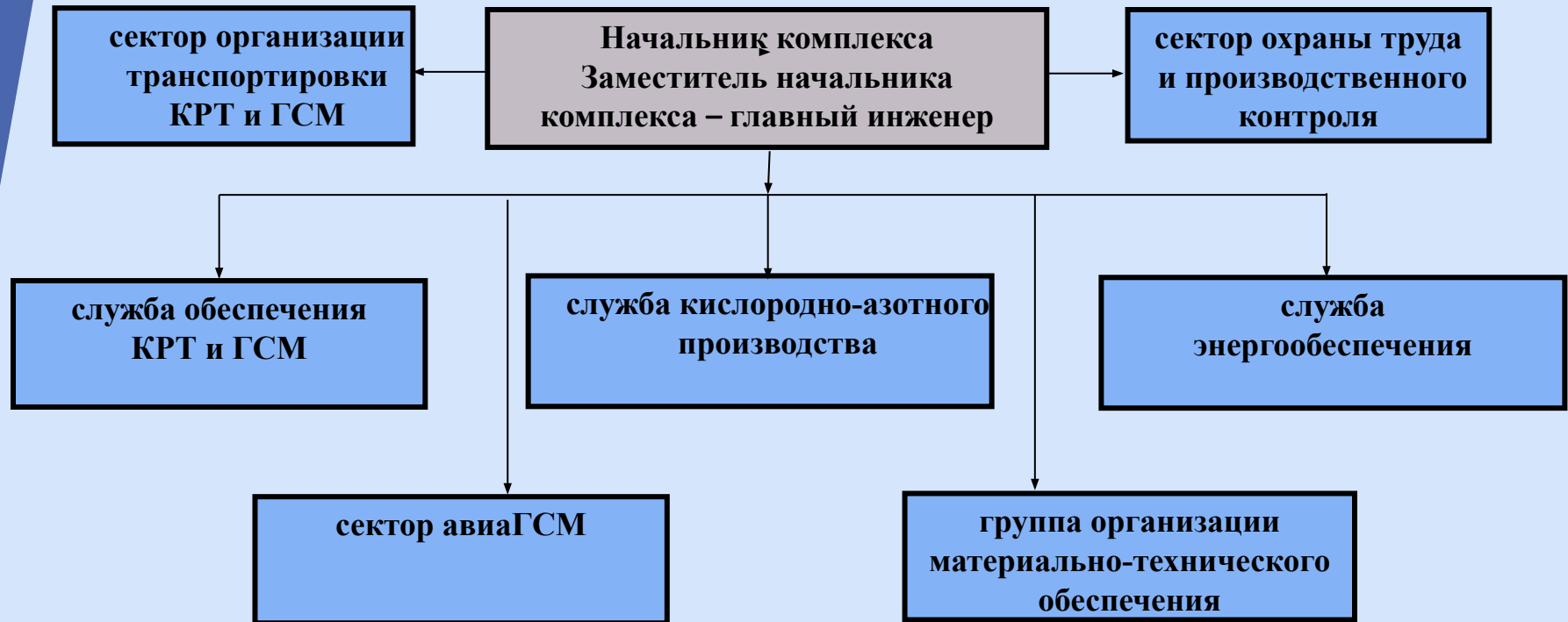
ЦЭНКИ
КОСМОДРОМЫ РОССИИ



Комплекс КРТ и ГСМ

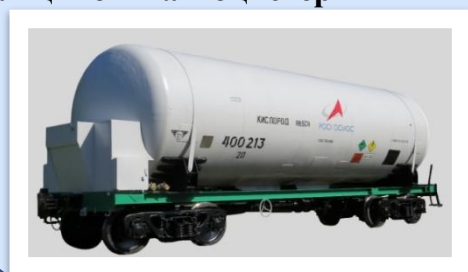
филиал АО «ЦЭНКИ» - КЦ «Южный»

Структурная схема Комплекса КРТ и ГСМ



Основные направления деятельности Комплекса КРТ и ГСМ

- ❑ Обеспечение запусков космических аппаратов и ракет космического назначения всеми видами компонентов ракетного топлива (КРТ), специальными жидкостями (СЖ), криогенными материалами (КМ) и сжатыми газами (СГ)
- ❑ Производство, хранение и выдача криогенных продуктов (жидкого кислорода, жидкого азота)
- ❑ Прием, хранение, учет, выдача КРТ, ГСМ, СЖ, СГ для заправки ракет-носителей (РН), разгонных блоков (РБ) космических аппаратов (КА), воздушных судов, автомобильной и специальной техники филиала
- ❑ Организация эксплуатации, поддержание и ремонт железнодорожного подвижного состава для транспортирования КРТ и ГСМ в постоянной готовности к применению
- ❑ Организация транспортировок КРТ и ГСМ по территории Республики Казахстан и по космодрому «Байконур» для обеспечения запусков КА с космодромов «Байконур», «Восточный», «Плесецк» и Гвианского Космического Центра
- ❑ Организация работ по заправке и заправка воздушных судов авиатопливом в аэропорту «Крайний» города Байконур
- ❑ Эксплуатация и техническое обслуживание агрегатов, систем и оборудования складов хранения нефтепродуктов, специального оборудования авиационных топливозаправщиков и автоцистерн



Основные нормативно-правовые документы, регламентирующие процесс управления охраной труда в Комплексе КРТ и ГСМ

- ✓ Законодательство РФ**
- ✓ Устав АО «ЦЭНКИ»**
- ✓ Приказы и распоряжения директора филиала КЦ «Южный»**
 - ✓ Локально-нормативные акты Общества**
 - ✓ Правила внутреннего трудового распорядка**
 - ✓ Положение Комплекса КРТ и ГСМ**
- ✓ Положение сектора охраны труда и производственного контроля**

Основные задачи сектора ОТПК Комплекса КРТ и ГСМ

- Организация работы и контроль по обеспечению выполнения работниками Комплекса КРТ и ГСМ требований охраны труда и промышленной безопасности.**
- Контроль соблюдения работниками законов и иных нормативных правовых актов по охране труда и промышленной безопасности, коллективного договора, соглашения по охране труда, других локальных нормативных правовых актов АО «ЦЭНКИ» и Филиала КЦ «Южный».**
- Организация профилактической работы по предупреждению производственного травматизма, профессиональных заболеваний и заболеваний, обусловленных производственными факторами, а также работы по улучшению условий труда.**
- Информирование и консультирование работников Комплекса КРТ и ГСМ, в том числе руководителя, по вопросам охраны труда и промышленной безопасности.**
- Изучение и распространение передового опыта по охране труда и промышленной безопасности, пропаганда вопросов охраны труда и промышленной безопасности.**

Основные функции сектора ОТПК Комплекса КРТ и ГСМ

- **Учёт и анализ состояния и причин производственного травматизма, профессиональных заболеваний, обусловленных производственными факторами.**
- **Оказание методической помощи подразделениям Комплекса КРТ и ГСМ и проведение измерений параметров опасных и вредных производственных факторов.**
- **Организация, методическое руководство и участие в проведении специальной оценки условий труда, доведение до работников результатов специальной оценки условий труда.**
- **Проведение проверки рабочих мест не реже одного раза в квартал совместно с представителями соответствующих подразделений Комплекса КРТ и ГСМ и с участием уполномоченных лиц по охране труда профессиональных союзов; обследований технического состояния зданий, сооружений, оборудования, машин и механизмов, приспособлений; осуществление контроля по наличию индивидуальных и коллективной средств защиты, знаков безопасности; исправностью оградительных приспособлений, заземлением технологического оборудования, состояния санитарно-технических устройств, работы вентиляционных систем в соответствии с требованиями охраны труда, обеспечение персонала средствами индивидуальной защиты и документальное оформление результатов проверки.**

Основные функции сектора ОТШК Комплекса КРТ и ГСМ

- **Участие в работе комиссий по приёмке в эксплуатацию законченных строительством или реконструированных объектов производственного назначения, а также в работе комиссий по приёмке из ремонта установок, агрегатов, станков и другого оборудования в части соблюдения требований охраны труда.**
- **Согласование разрабатываемой в Комплексе КРТ и ГСМ технологической и другой документации в части требований охраны труда и промышленной безопасности.**
- **Разработка совместно с другими подразделениями планов, программ по улучшению условий и охраны труда, предупреждению производственного травматизма, профессиональных заболеваний, обусловленных производственными факторами для включения их в планы эксплуатации Комплекса КРТ и ГСМ.**
- **Оказание организационно-методической помощи по выполнению запланированных мероприятий.**
- **Участие и оказание помощи руководителям подразделений Комплекса КРТ и ГСМ в составлении списков профессий и должностей, в соответствии с которыми работники должны проходить обязательные предварительные и периодические медицинские осмотры, и психиатрические освидетельствования, а также списков профессий и должностей, в соответствии с которыми на основании действующего законодательства работникам предоставляются компенсации за тяжелую работу и работу с вредными или опасными условиями труда.**

Основные функции сектора ОТПК Комплекса КРТ и ГСМ

- **Участие в расследовании несчастных случаев на объектах наземно-космической инфраструктуры в соответствии с Положением о расследовании и учете несчастных случаев на производстве, утвержденным Постановлением Правительства Российской Федерации от 11 марта 1999 года № 279; участие в работе комиссии по расследованию несчастного случая; оформление и хранение документов, касающихся требований охраны труда (актов и других документов по расследованию несчастных случаев на производстве; протоколов измерений параметров опасных и вредных производственных факторов, оценки оборудования по фактору травмобезопасности, материалов специальной оценки условий труда, сертификации работ по охране труда и др.), в соответствии с установленными сроками, а также разработка предложений по выполнению организационно-технических мероприятий, направленных на их предупреждение.**
- **Участие в подготовке документов для назначения выплат по страхованию в связи с несчастными случаями на производстве или профессиональными заболеваниями.**
- **Составление отчетности по охране труда и условиям труда по формам, установленным в филиале.**

Основные функции сектора ОТШК Комплекса КРТ и ГСМ

- Участие в разработке и согласовании программ обучения, инструктажей, инструкций по охране труда для работников Комплекса КРТ и ГСМ, проверка их наличие на рабочих местах.**
- Разработка перечня для каждого объекта Комплекса КРТ и ГСМ с указанием необходимой установки знаков безопасности на рабочих местах, в зданиях и сооружениях в соответствии с требованиями охраны труда.**
- Проведение со всеми вновь прибывшими работниками подрядных организаций для производства работ вводного инструктажа по охране труда, пожарной безопасности.**
- Организация своевременного обучения работников Комплекса КРТ и ГСМ требованиям охраны труда и безопасным методам работы, в том числе руководителя, и участие в работе комиссии по проверке знаний работников по безопасности труда.**
- Составление при участии руководителей служб Комплекса КРТ и ГСМ перечней профессий и видов работ, на которые должны быть разработаны инструкции по охране труда.**

Основные функции сектора ОТШК Комплекса КРТ и ГСМ

- Оказание методической помощи руководителям подразделений Комплекса КРТ и ГСМ при разработке и пересмотре инструкций по охране труда.**
- Обеспечение подразделений Комплекса КРТ и ГСМ локальными нормативными правовыми актами (правилами, нормами, инструкциями по охране труда), наглядными пособиями и учебными материалами по охране труда.**
- Организация работы кабинета по охране труда, подготовка информационных стендов, уголков по охране труда в подразделениях Комплекса КРТ и ГСМ.**
- Организация ежемесячного доклада начальнику Комплекса КРТ и ГСМ или его заместителю о выявленных на объекте НКИ нарушениях требований безопасности, о фактах эксплуатации технологического оборудования, не прошедших в установленные сроки техническое обслуживание, ремонт и техническое освидетельствование (диагностирование), и о выявленных предпосылках к происшествию.**

Основные функции сектора ОТПК Комплекса КРТ и ГСМ

- Введение пропаганды по вопросам охраны труда с использованием для этих целей видео- и кинофильмов, малотиражной печати и т.д.**
- Доведение до работников Комплекса КРТ и ГСМ действующих законов и иных нормативных правовых актов об охране труда Российской Федерации и соответствующего субъекта Российской Федерации, коллективного договора, соглашения по охране труда организации.**
- Рассмотрение писем, заявлений, жалоб работников Комплекса КРТ и ГСМ, касающихся вопросов условий и охраны труда, подготовка предложений руководителю (руководителям подразделений) по устранению выявленных недостатков.**

2021 Организация обучения (подготовки) знаний (аттестации) работников Комплекса КРТ и ГСМ в 2021 г.

1

2

3