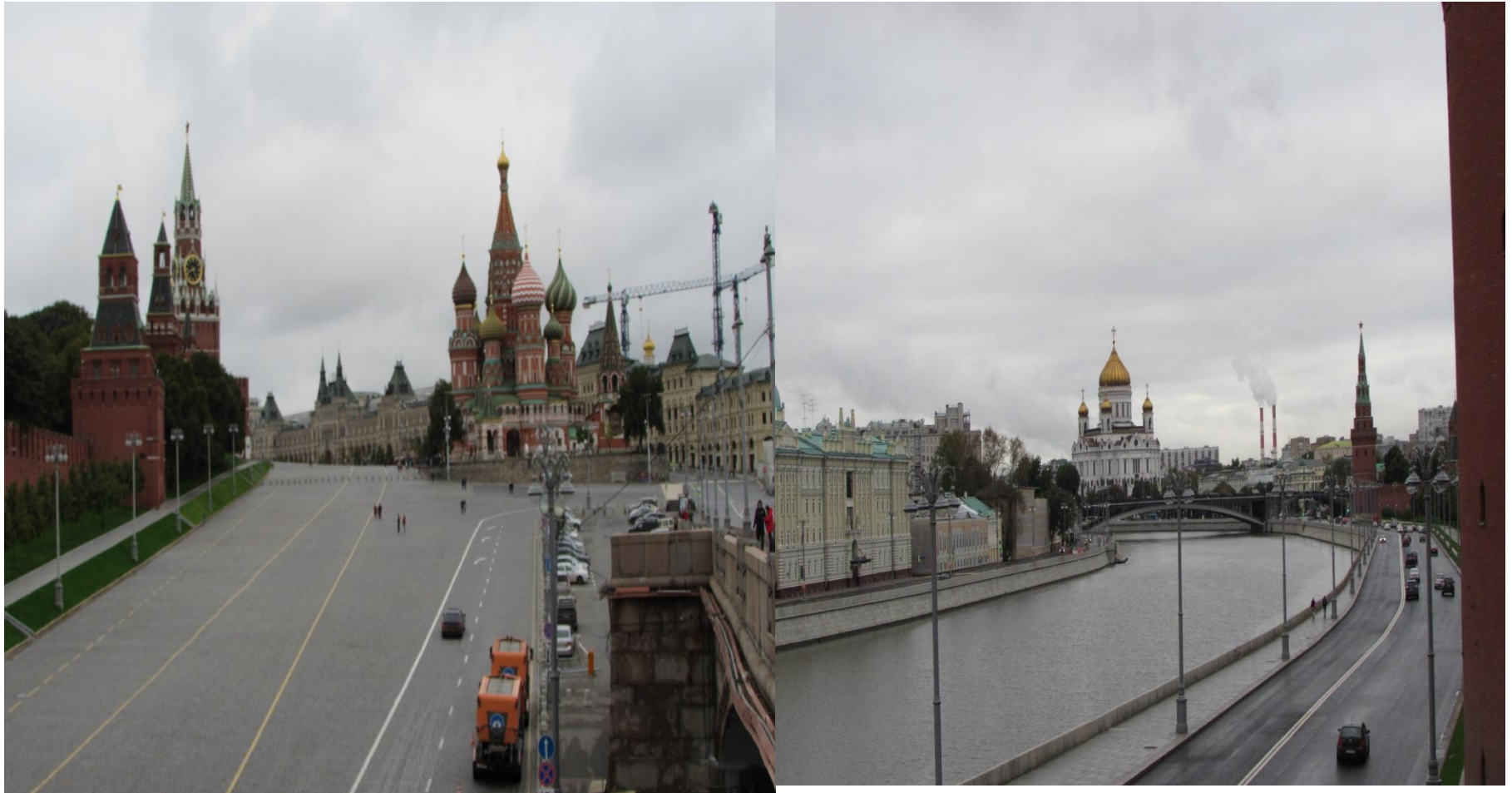
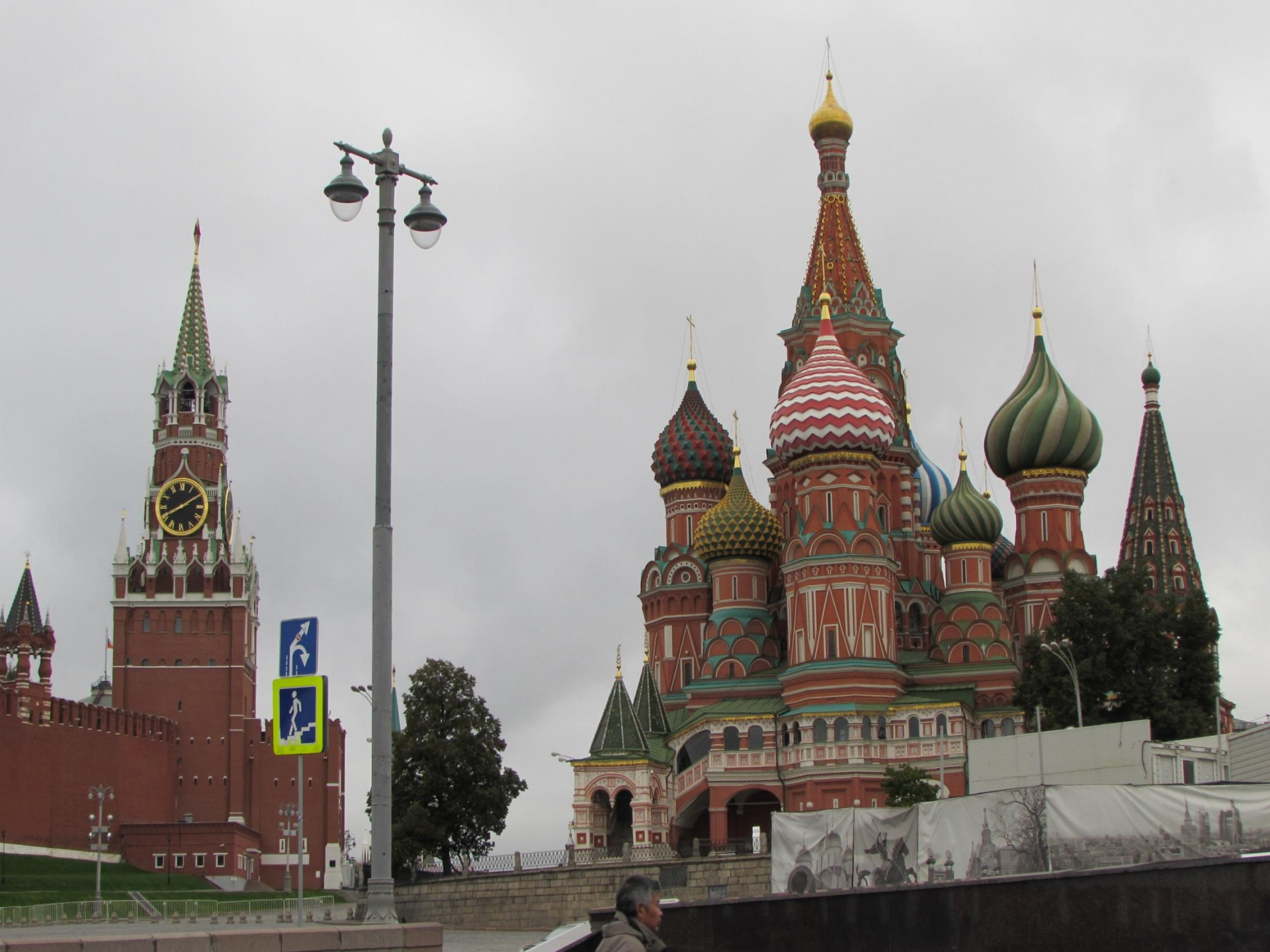


Красная площадь



Красная площадь — главная площадь [Москвы](#), расположенная в центре радиально-кольцевой планировки города между [Московским Кремлём](#) (к западу) и [Китай-городом](#) (на восток). Также неофициально является главной площадью [страны](#). От площади к берегу [Москвы-реки](#) ведёт покатый [Васильевский спуск](#).



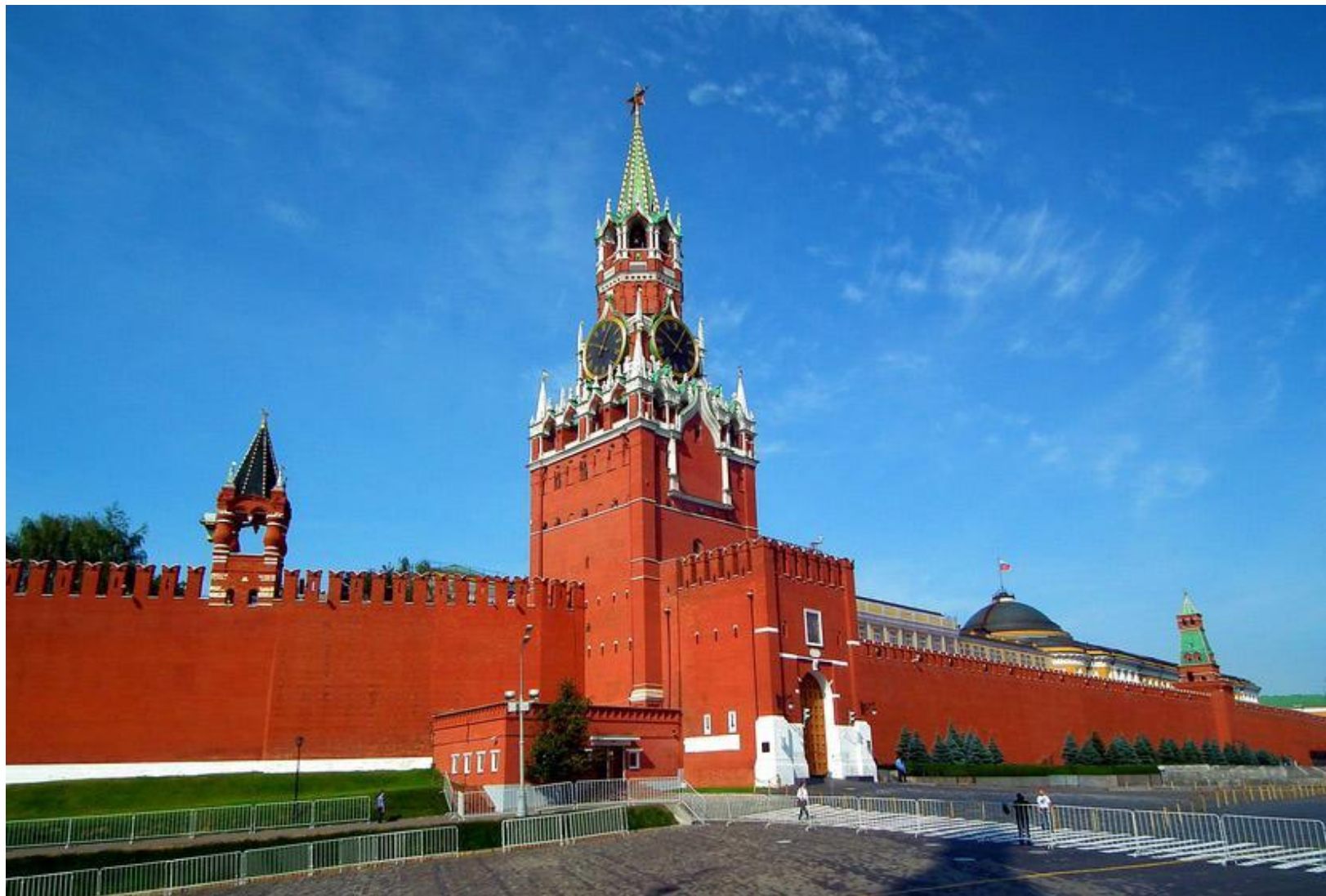






ГУМ

Московский Кремль



Моско́вский Кремль — крепость в центре Москвы и древнейшая её часть, главный общественно-политический и историко-художественный комплекс города, официальная резиденция президента Российской Федерации.



Расположен на высоком левом берегу [Москвы-реки](#) — [Боровицком холме](#), при впадении в неё реки [Неглинной](#). В плане Кремль — неправильный треугольник площадью 27,5 [гектара](#). Южная стена обращена к Москве-реке, северо-западная — к [Александровскому саду](#), восточная — к [Красной площади](#)



В далекие времена в месте впадения Неглинной в Москву-реки на Боровицком мысе появилось первое поселение будущей Москвы. В 1147 году князь Юрий Долгорукий давал здесь свой пир. Это летописное упоминание вошло в историю как год основания нашей
СТОЛИЦЫ.



Уже в то время поселение окружали вал и деревянные стены. В этом месте Юрий Долгорукий в 1156 году обустраивает крепость, ставшую знаменитым московским Кремлем

.Пожары в Москве в то время были нередким случаем. В 1337 году почти весь город погорел, поэтому к 1340 году Кремль был окружен новыми дубовыми стенами.

Очередной пожар 1354 года снова уничтожает Кремль. Повторное событие происходит еще через 10 лет. У правителей города остро встала нужда в решении этой проблемы.

Дмитрий Иванович решает окружить Кремль каменными укреплениями. Начинаются плотные работы по доставке известняка, и с 1368 года в городе возвышаются



Современный вид Кремля сложился в 1485-1495 году по инициативе Ивана III. В строительстве было задействовано огромное количество лучших зодчих «всея Руси». Также на постройке стен и башен крепости были задействованы итальянские мастера в области строительства оборонительных сооружений. Итальянцы в то время строили Москву повсеместно, но все же исконно русские замыслы не были убиты, иноземное влияние сошло на нет.

Первая Тайницкая башня в Кремле была построена в 1485 году Антоном Фрязиным. Здесь же были обеспечены тайные проходы к реке и колодец, обеспечивающий



В 1487 году юго-восточный угол заняла Беклемишевская круглая башня Марко Фрязиным. Чуть позже были построены и все остальные башни Кремля.



Часы Спасской башни московского Кремля

- **Часы Спасской башни московского Кремля**
- Народом почитались главные ворота Фроловской башни. Через них не проходили на лошадях и с покрытой головой. Позже Фроловская башня была переименована в Спасскую из-за помещенных здесь икон Спаса Смоленского и Спаса Нерукотворного. Согласно документам главные часы государства в этой башне появились еще в 1491 году.
- В 1625 году часы заменили на новые. Мастером выступил Христофор Головей, а Кирилл Самойлов отлил для них 30 колоколов.
- Очередное обновление часов прошло при Петре I. С переходом на единый суточный счет времени на Спасской башне закрепились голландские часы с 12 делениями. Но и им после пожара 1737 года пришлось отойти с почетного поста.
- Часы нашего времени были установлены в 1852 году братьями Бутеноп.



Рубиновые звезды московского Кремля

- В 1935 году на вершины Спасской, Никольской, Боровицкой и Троицкой башен устанавливаются звезды из нержавеющей стали, облицованной красной позолоченной медью. В центре звезд находится 2-метровая эмблема серпа и молота, украшенная драгоценными камнями. Для установки звезд даже пришлось немного перестроить башни. Так или иначе, за два года камни на звездах выцвели, и в 1937 году принимается решение об установке рубиновых звезд.
- Московский кремль является символом Российской Федерации, почитается всем ее населением и привлекает иностранных туристов, желающих окунуться в историю нашей великой страны.



- 1 Благовещенский Собор
- 2 Большой Кремлевский Дворец
- 3 Терем
- 4 Оружейная Палата
- 5 Кремлевский Дворец Съездов
- 6 Арсенал
- 7 Резиденция Президента России
- 8 Здания Верховного Совета России

- 9 Архангельский Собор
- 10 Царь-колокол
- 11 Колокольня Ивана Великого
- 12 Грановитая Палата
- 13 Успенский Собор
- 14 Царь-пушка
- 15 Церковь Двенадцати Апостолов
- 16 Троицкий Мост
- 17 Мавзолей В.И. Ленина

