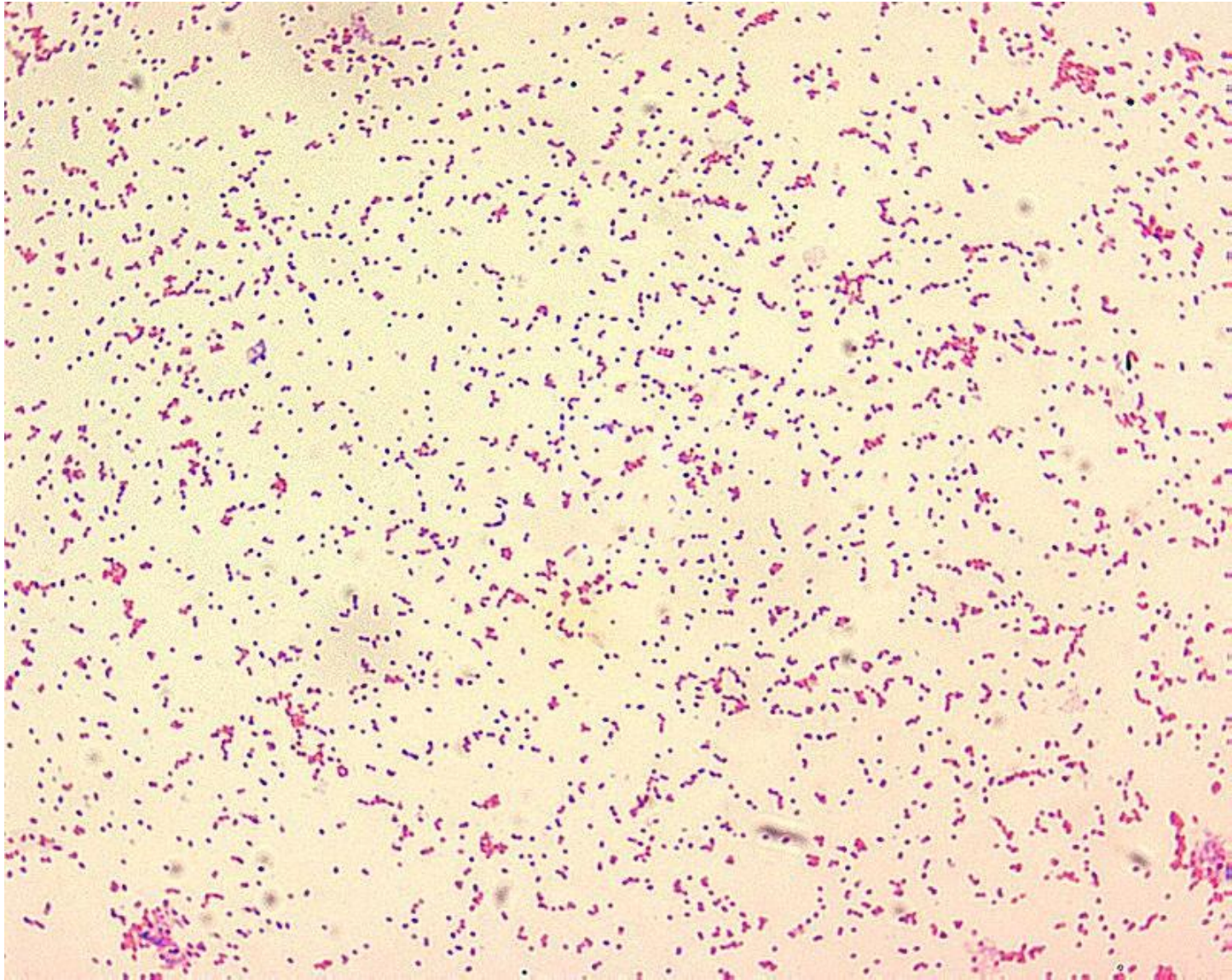


Туляремия



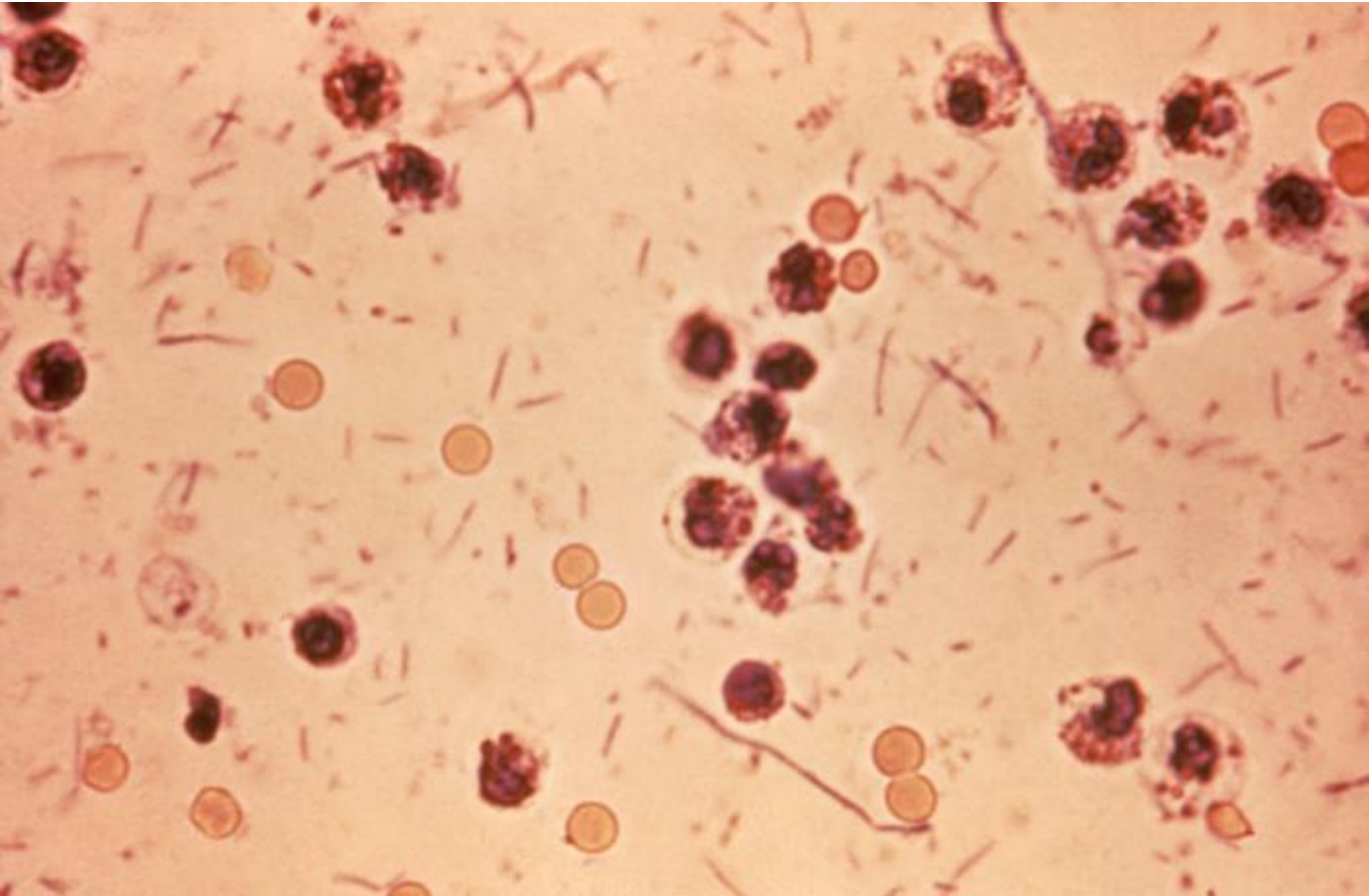
Бруцеллез



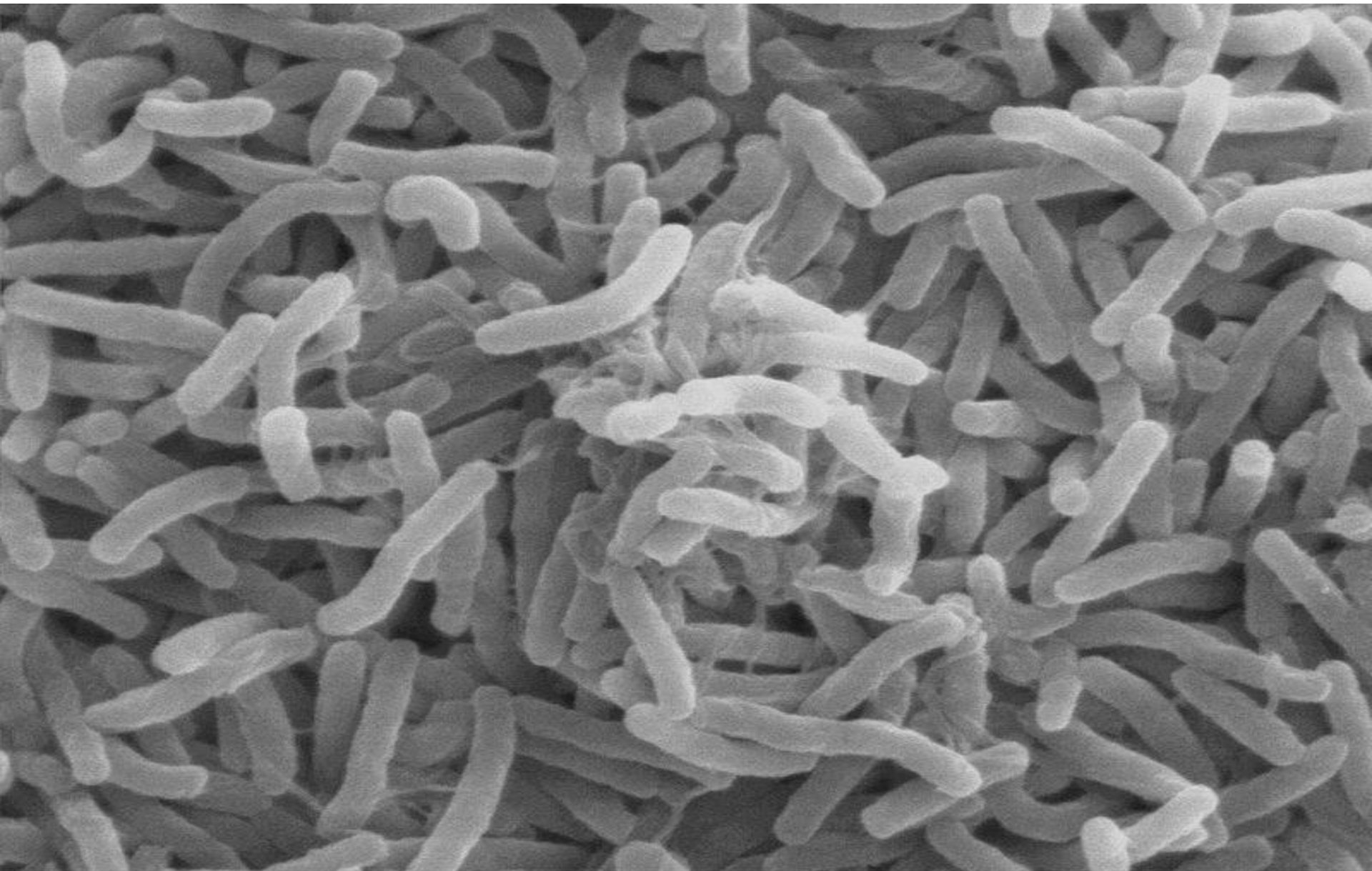
Сыпной тиф



Дизентерия



Холера



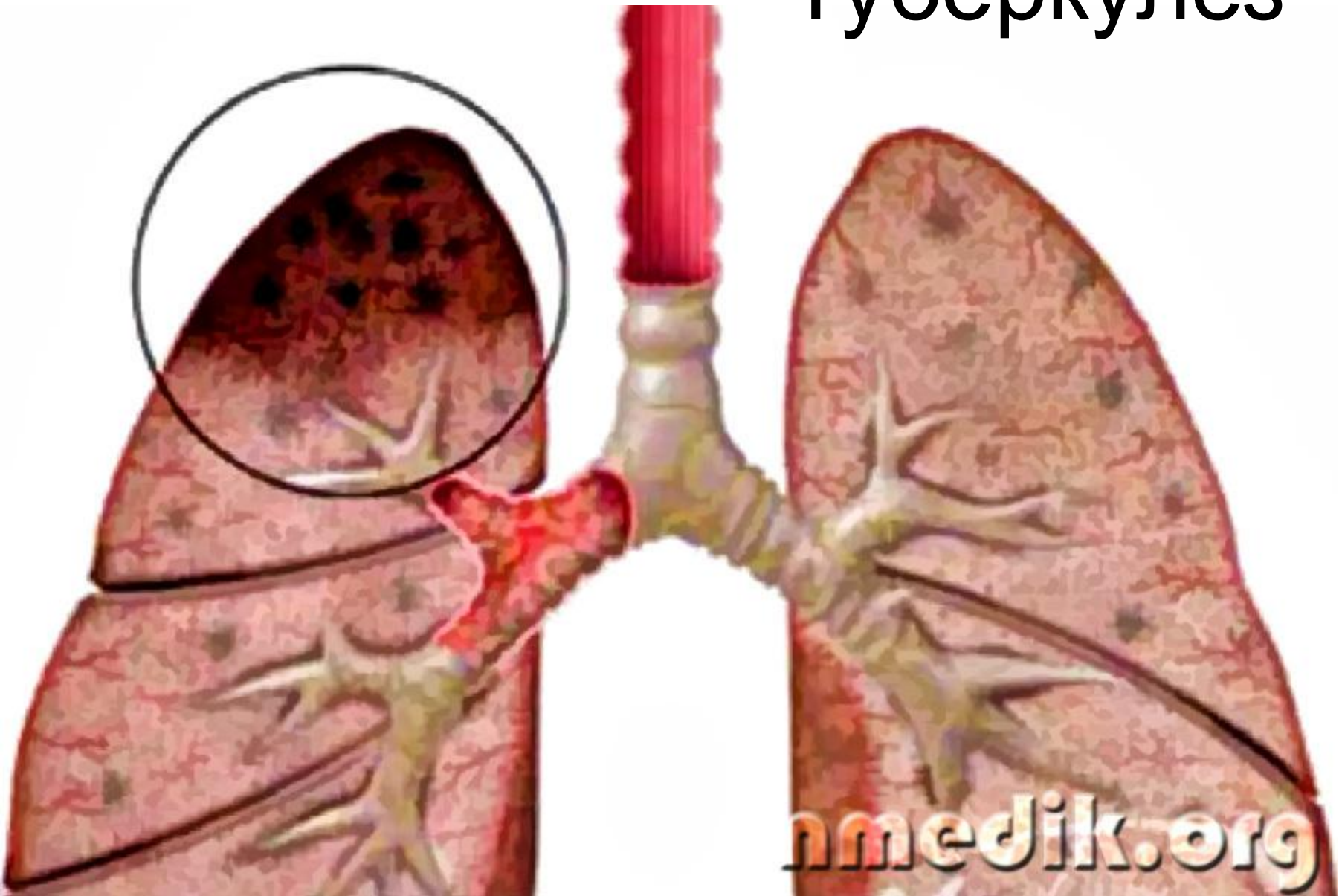
Ангина



Дифтерит



Туберкулез



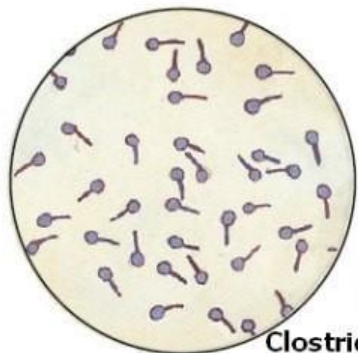
nmedik.org



Столбняк



Возбудители попадают в организм через большие, маленькие, или вовсе незаметные раны. Но глубокое повреждение увеличивает шансы на развитие заболевания, поскольку *C.tetani* является анаэробом.



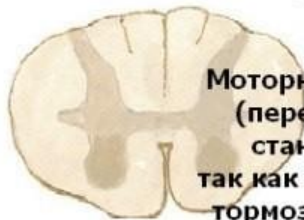
Clostridium tetani:
грам-положительная,
спорообразующая палочка



Токсин производится локально, затем распространяется через кровотоки или вдоль нервов к ЦНС.



Моторные нейроны спинного мозга (передние рога) и стволе мозга становятся гиперактивными, так как токсин специфически атакует тормозные клетки (Клетки Реншоу)



Спазм челюстных, мимических мышц и мышцы шеи (тризм [*facies Sardonicus*]), и дисфагия часто ранние симптомы после инкубационного периода.



Общее тетаническое сокращение в поздней стадии заболевания. Пациент застывает, выгнув спину, с напряженными мышцами конечностей, и досковидным животом. Возможна остановка дыхания.

Гангрена

