



Презентация к уроку окружающего мира
для 4 класса УМК «Школа России»

«Моря, озёра и реки России»



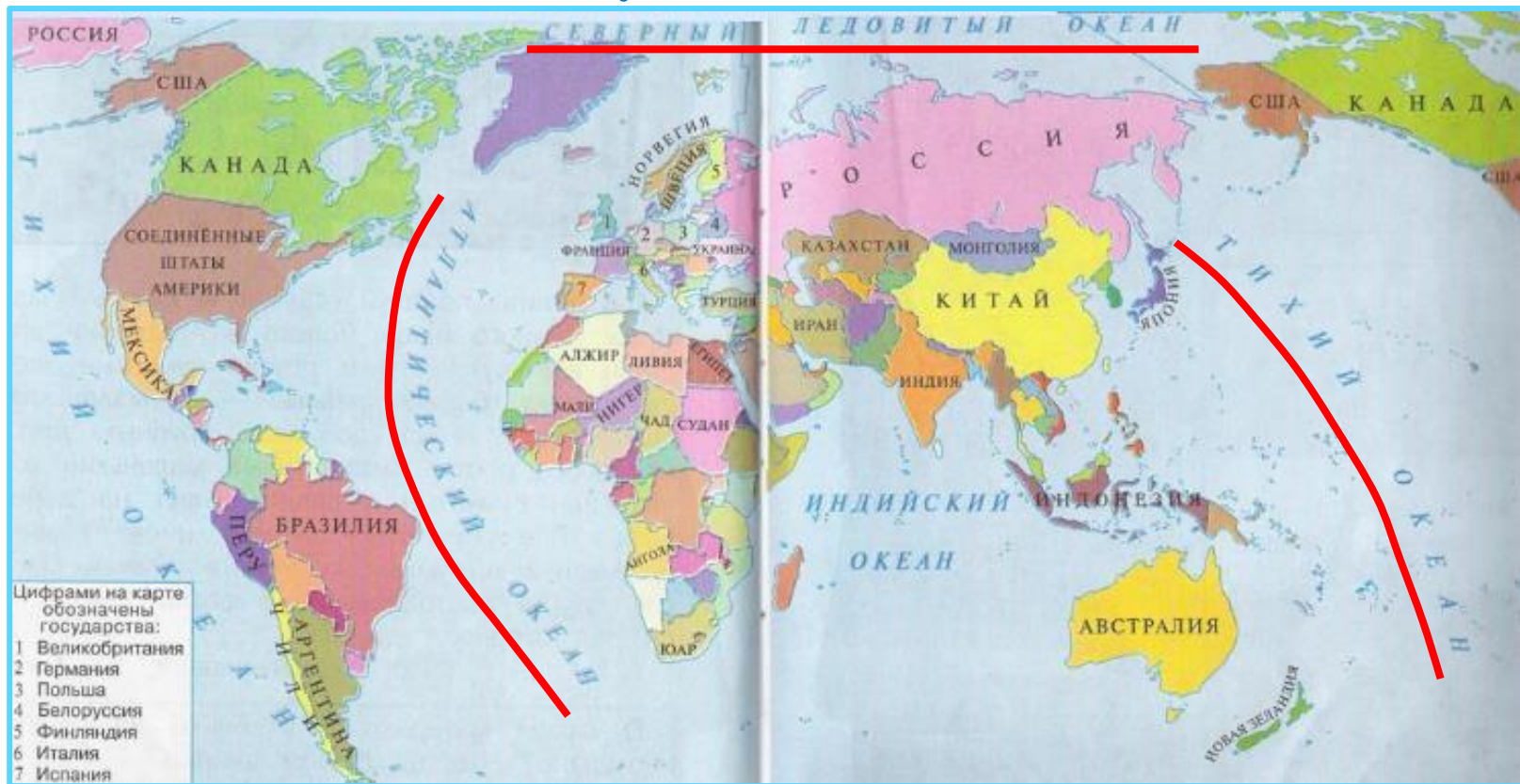
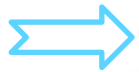
Клик
мышкой
на вопрос

Какие океаны омывают материк Евразия? →



Евразию омывают 4 океана.

Берега России



Омывают моря только трёх океанов: Северного Ледовитого, Тихого, Атлантического.

Моря Северного Ледовитого океана



Белое море

Баренцево море

Карское море

Восточно-Сибирское море

море Лаптевых

Чукотское море



**Климат морей
Северного Ледовитого
океана очень суровый.**



**Не замерзает только
часть Баренцева моря.
Остальные моря
на 8-10 месяцев
скованны льдами
толщиной до 3-4
метров.**

Моря Атлантического океана



Балтийское море

Чёрное море

Азовское море





Балтийское,
Чёрное и Азовское
моря - это моря
Атлантического океана.
Они особенно глубоко
вдаются в сушу.

О Балтийском море
не скажешь, что оно тёплое,
но в нём купаются. А Чёрное
и Азовское моря - тёплые.
Это места отдыха.

Моря Тихого океана



Берингово море

Охотское море

Японское море

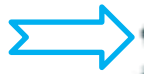




→

Природа Берингова и Охотского морей - сурова. Моря замерзают, а летом температура воды не выше $+12^{\circ}$. Не замерзает только самое южное - Японское море. Здесь часты тайфуны и сильные штормы. В Охотском море - самые высокие в России приливы.

«Голубые глаза Земли»



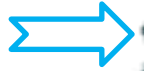
На территории России — свыше двух миллионов озёр. За особую красоту их иногда называют «голубыми глазами Земли».

Каспийское море



Самое большое озеро в мире - Каспийское море. Из-за огромных размеров его называют озером-морем или просто морем. Вода в нём солёная. В Каспийское море впадает 130 рек.

Озеро Байкал

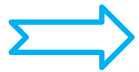


Самое глубокое озеро в мире - озеро Байкал. Вода в Байкале холодная. Температура даже летом не превышает $+8...+9^{\circ}$.

Вода в озере настолько прозрачна, что отдельные камни и различные предметы бывают видны на глубине 40 м.



Ладожское и Онежское озёра



Крупнейшие озёра Европы -
Ладожское и Онежское.
В Ладожском озере берёт
своё начало река Нева, на
которой стоит Санкт-
Петербург. Эти два озера
связаны между собой: из
Онежского озера вытекает
река Свирь, которая
впадает в Ладожское озеро.
Это озёра с пресной водой.

Озёра России на карте



Каспийское море

Ладожское озеро

Онежское озеро

Озеро Байкал

Реки Восточно-европейской равнины



Волга

Самая крупная
река равнины

Дон

Ока

Северная Двина

Печора

Кама

Реки Западно-Сибирской равнины

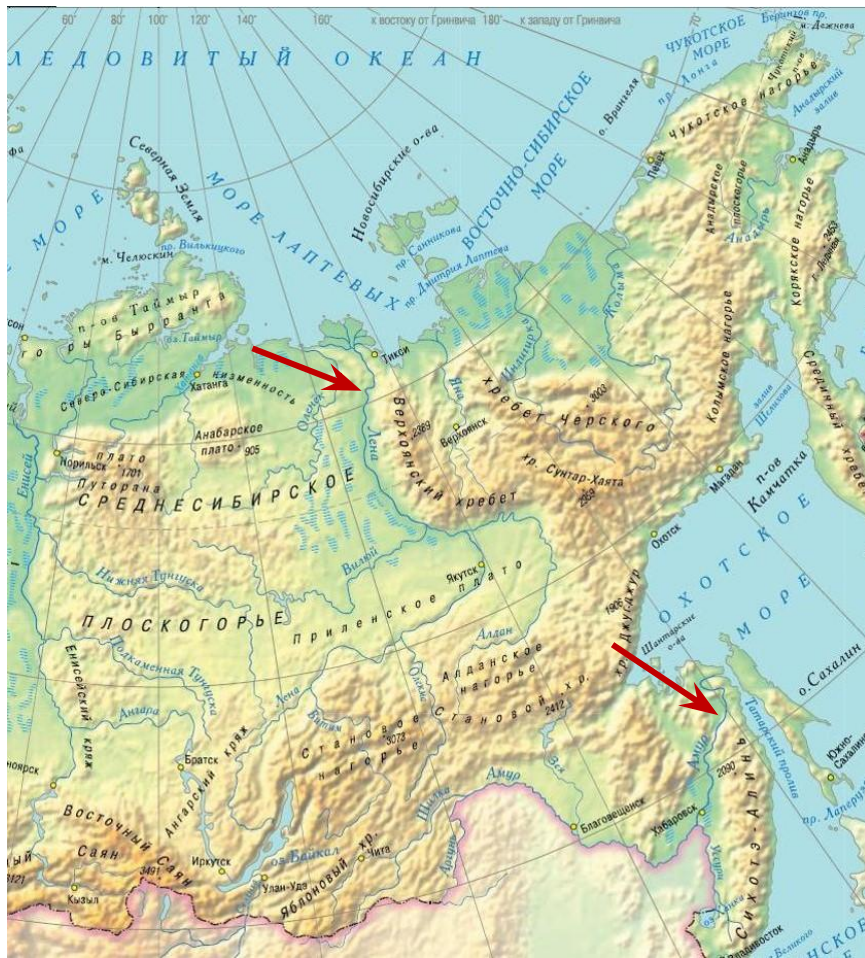


Обь

Енисей



Реки Средне-Сибирского плоскогорья



Лена

Амур



Дальневосточный морской заповедник ⇨

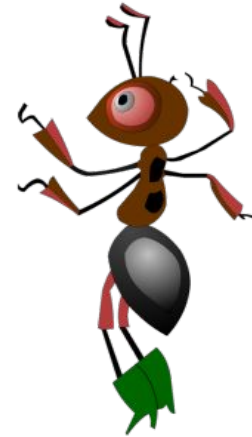


В 1978 году был создан первый в России морской заповедник . Под охрану был взят большой участок моря вместе со всеми его обитателями . Место отличается удивительно богатым подводным миром. Рыб там более 100 видов. В состав заповедника входит также большой участок побережья и 12 островов с богатым растительным и животным миром.





Спасибо за урок !



Интернет источники



[Рамка](#) [Учебник](#)

[Озеро](#)

[Карта](#) [Карта](#)

[Кораблик](#)

[Баренцево море](#)

[Чукотское море](#)

[Карта](#) [Балтийское море](#)

[Чёрное море](#)

[Карта](#)

[Берингово море](#)

[Шторм](#)

[Озеро](#) [Озеро](#) [Озеро](#)

[Каспийское море](#) [Каспийское море](#)

[Байкал](#) [Байкал](#)

[Ладожское озеро](#) [Онежское озеро](#)

[Карта](#) [Карта](#) [Карта](#)

[Дальневосточный заповедник](#)

[Заповедник](#)

Отрисовки муравья и черепахи авторские

Поурочные разработки по курсу
«Окружающий мир» Н.Ю.Васильева

для 4 класса

