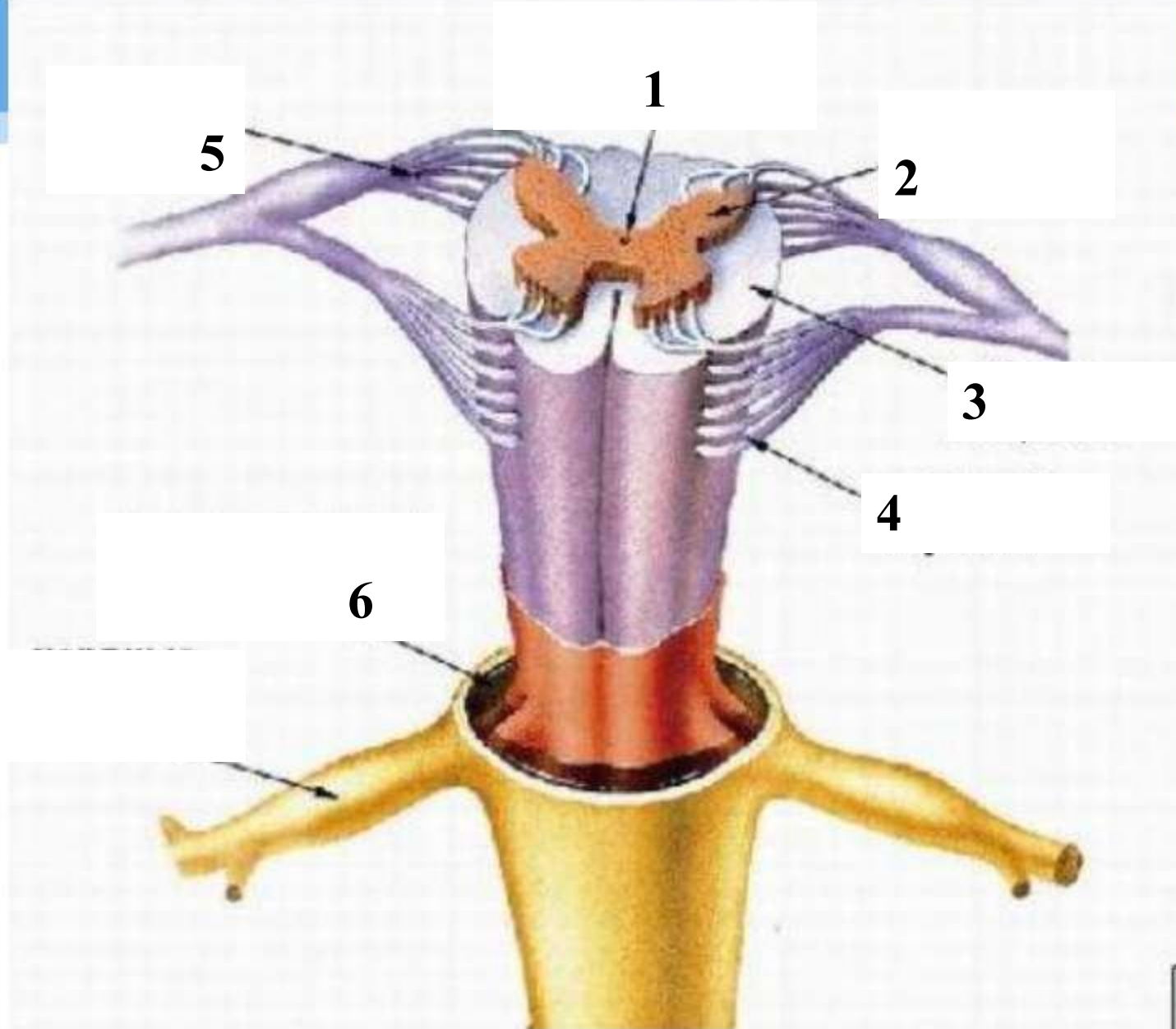
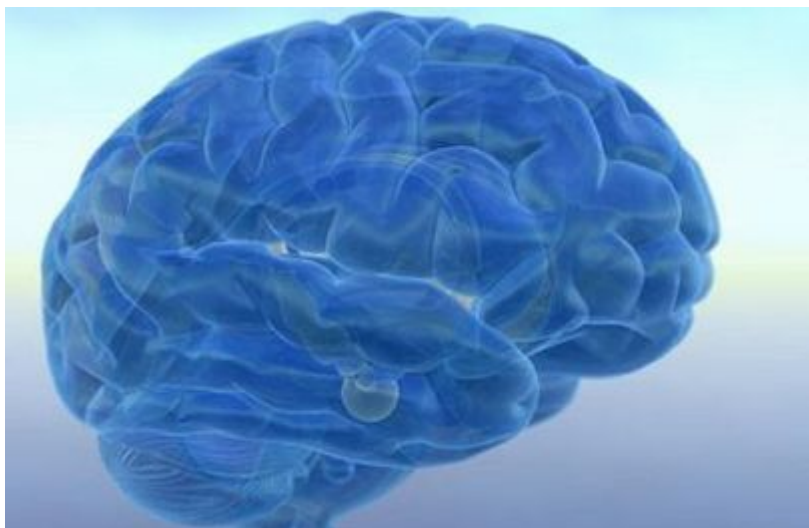
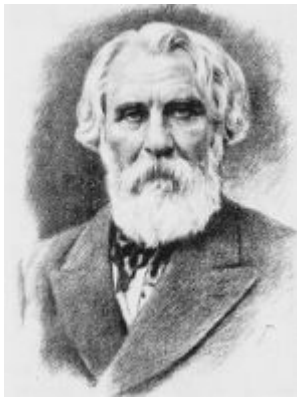


Спина́й моз́г (строение)



Строение и функции ГОЛОВНОГО МОЗГА





***Иван Сергеевич Тургенев
масса мозга – 2012 г.***



***Владимир Ильич Ленин
масса мозга – 1340г.***



***Менделеев Дмитрий
Иванович
масса мозга – 1571г.***

***Проблема: Можно ли
утверждать, что чем больше
мозг (голова), тем умнее
человек?***



Сравнение массы головного мозга человека и млекопитающих

Название	Абсолютная масса мозга, г (средняя)	Относительная масса мозга, %
Домовая мышь	0,4	3,2
Кошка	31,4	0,94
Собака	135	0,59
Шимпанзе	350-400	0,8
Лошадь	590	0,25
Синий кит	4700	0,007
Слон	5000	0,08
Человек	1400	2-2,5

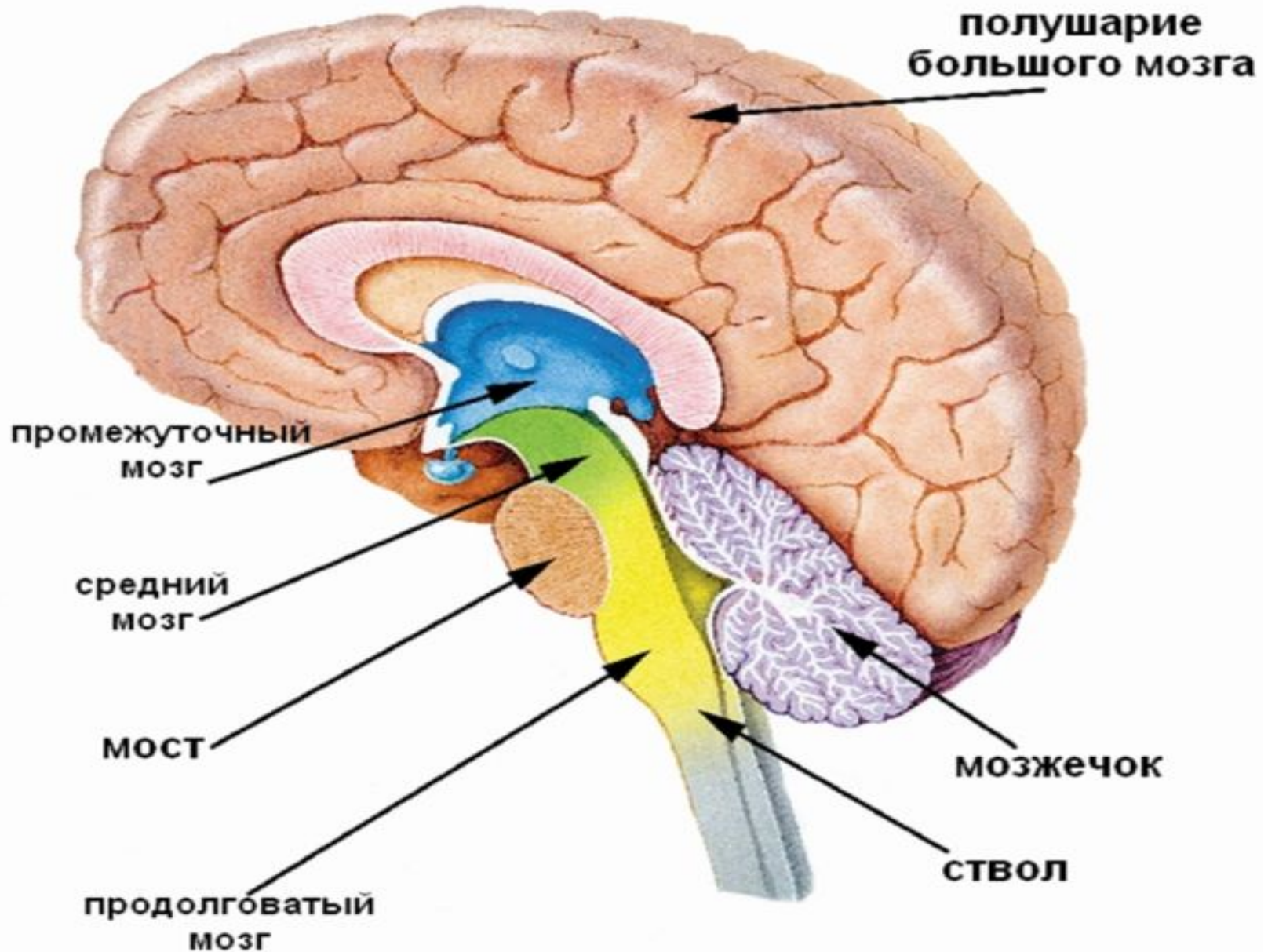
Головной мозг в цифрах:

- **Число нейронов в мозге - 100 млрд.**
- **Число нейронов в коре полушарий - 12 млн.**
- **Длина нервов в полушариях - 500 тыс. км.**
- **Длина кровеносных сосудов полушарий - 560 км.**
- **Поверхность коры - 20 м²**
- **Вода составляет 84 % массы головного мозга**
- **Количество крови, протекающей через сосуды мозга в 1 мин- 3/4 литра**
- **Мозг потребляет кислорода в 20 раз больше, чем мышца**

Расположение головного мозга

- **Головной мозг лежит в полости черепа, в основном повторяя его форму.**
- **Функцией головного мозга является регуляция всех процессов, происходящих в организме.**

Отделы головного мозга

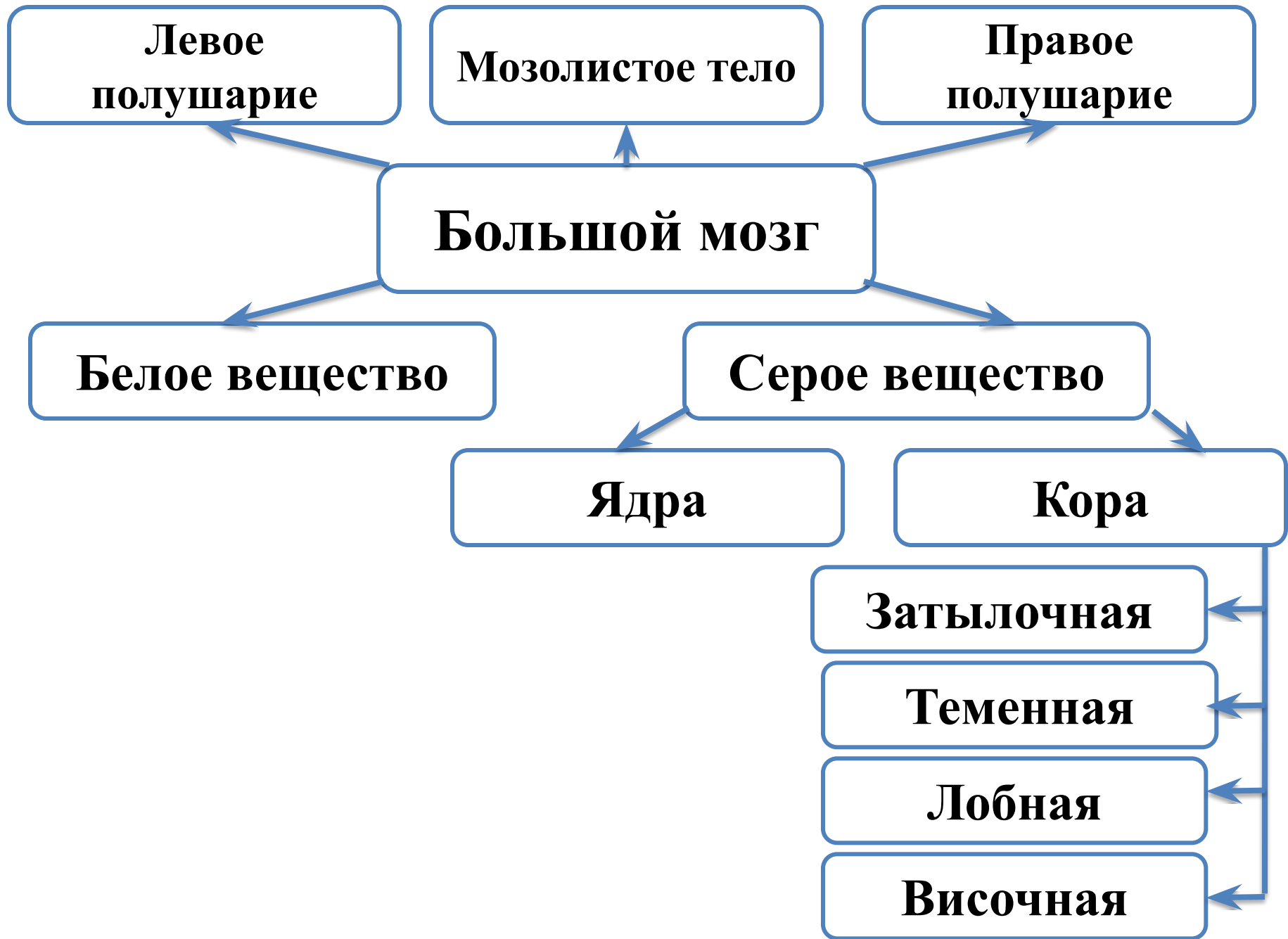


Строение и функции головного мозга

Название отдела	Функции
<p><i>Ствол мозга:</i> Продолговатый мозг</p>	<p>Рефлекторная и проводящая. Дыхательный центр, центры защитных рефлексов, центры рефлексов, связанных с пищеварением. Кашель, чихание, слезоотделение, глотание, участие в регуляции дыхания, деятельности сердца и сосудов.</p>
<p>Мост</p>	<p>Передача нервных импульсов в кору головного мозга и обратно; центры, связанные с мимикой и жевательными функциями.</p>
<p>Средний мозг</p>	<p>Центры первичной обработки зрительной информации. Верхние бугры четверохолмия - управление направлением взгляда; первичная обработка зрительной информации. Центры первичной обработки слуховой информации. Нижние бугры четверохолмия – первичная обработка слуховых раздражителей. Участие в поддержании тонуса мышц и координации позы тела.</p>

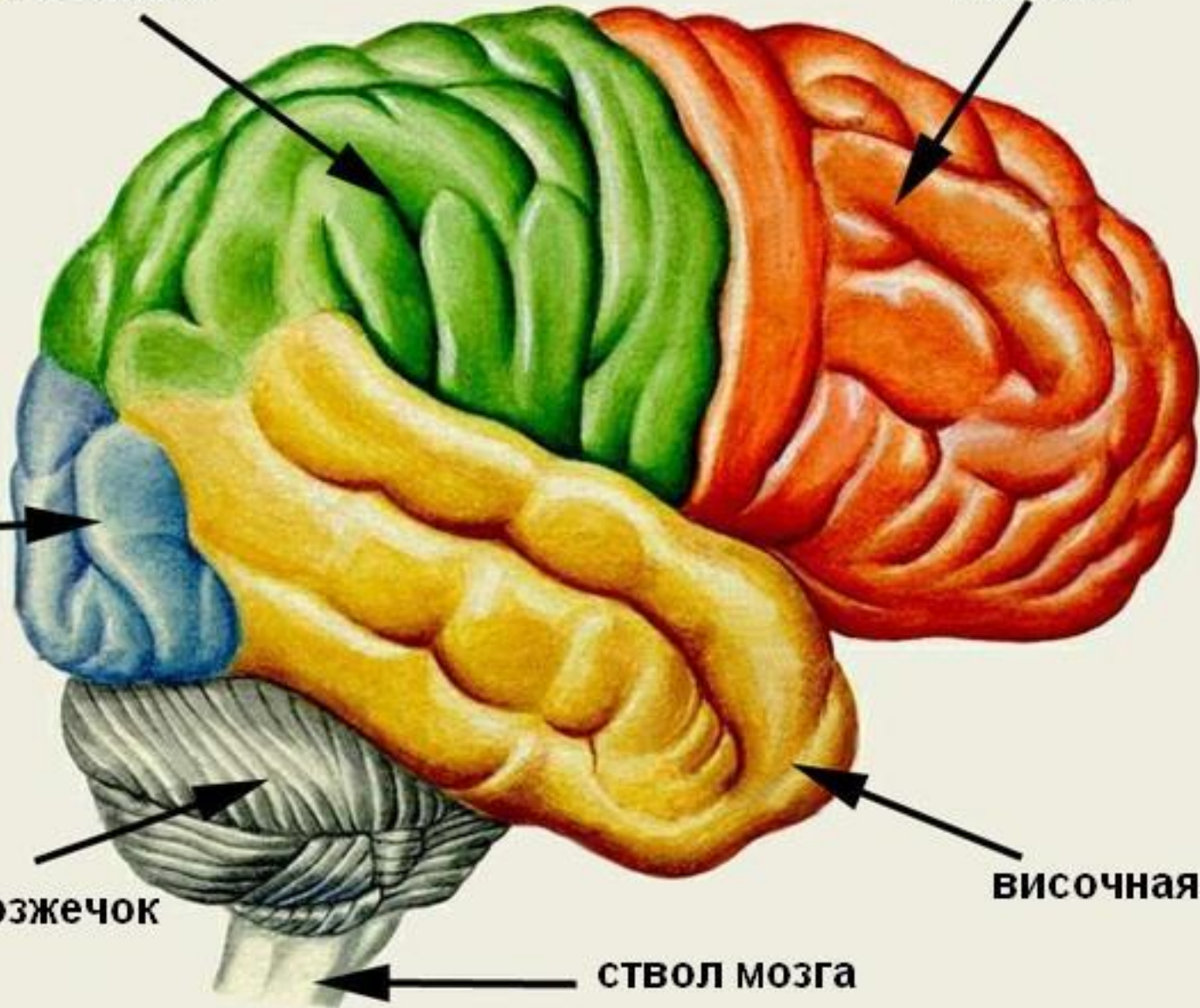
Строение и функции головного мозга

Название отдела	Функции
<p><i>Ствол мозга:</i></p> <p>Промежуточный мозг</p>	<p>Таламус –центр анализа всех ощущений (кроме обонятельных).</p> <p>Гипоталамус – высший центр вегетативной регуляции. Центры голода и жажды.</p>
<p><i>Мозжечок</i></p>	<p>Регуляция позы тела и поддержание мышечного тонуса;</p> <p>координация медленных произвольных движений;</p> <p>обеспечение точности быстрых произвольных движений.</p>



теменная

лобная



затылочная

мозжечок

височная

ствол мозга

Доли коры больших полушарий. Их функции.

- **Затылочные доли – зрительное восприятие.**
- **Теменные доли – тактильная чувствительность.**
- **Височные доли – слуховые и обонятельные зоны.**
- **Лобные доли - программы поведения, мышление, управление трудовой деятельностью.**

Функциональная асимметрия

- характеристика
распределения
функций между
левым и правым
полушариями



Управление поведением

Правое
полушарие

**Художественный
тип мышления,
способность
тонко
чувствовать и
переживать**



Левое
полушарие

**Логическое
мышление,
склонность к
теории, точным
наукам**



Левое и правое полушарие

Левое полушарие	Правое полушарие
<p>У правшей находятся чувствительный и двигательный центры речи. Восприятие и формирование устной и письменной речи. Математические операции. Абстрактное мышление.</p>	<p>Узнавание людей по голосу, восприятие музыки. Узнавание человеческих лиц. Музыкальное и художественное творчество. Образное мышление.</p>

Тест на определение доминирующего полушария

1) Сплетите пальцы рук в замок.

Если верхним окажется большой палец левой руки, напишите на листе бумаги букву «Л», если большой палец правой руки - букву «П».

2) Прицельтесь в невидимую мишень.

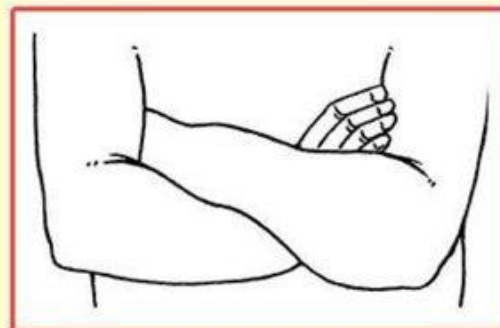
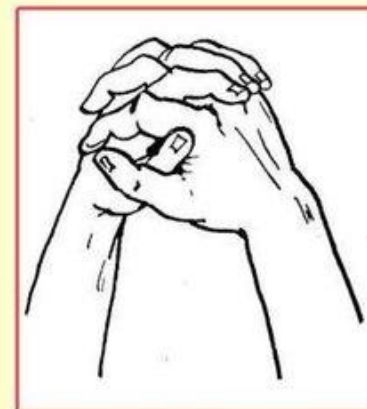
Если для этого Вы пользуетесь левым глазом, закрывая правый, напишите букву «Л», если наоборот - «П».

3) Скрестите руки на груди, приняв позу Наполеона.

Если кисть левой руки окажется лежащей сверху, пометьте это буквой «Л», если правой - буквой «П».

4) Поаплодируйте.

Если Вы бьёте левой ладонью по правой, то это буква «Л», если правая ладонь активнее - буква «П».



<http://psychojournal.ru/tests/83-test-na-opredelenie-dominiruyushego-polushariya.html>