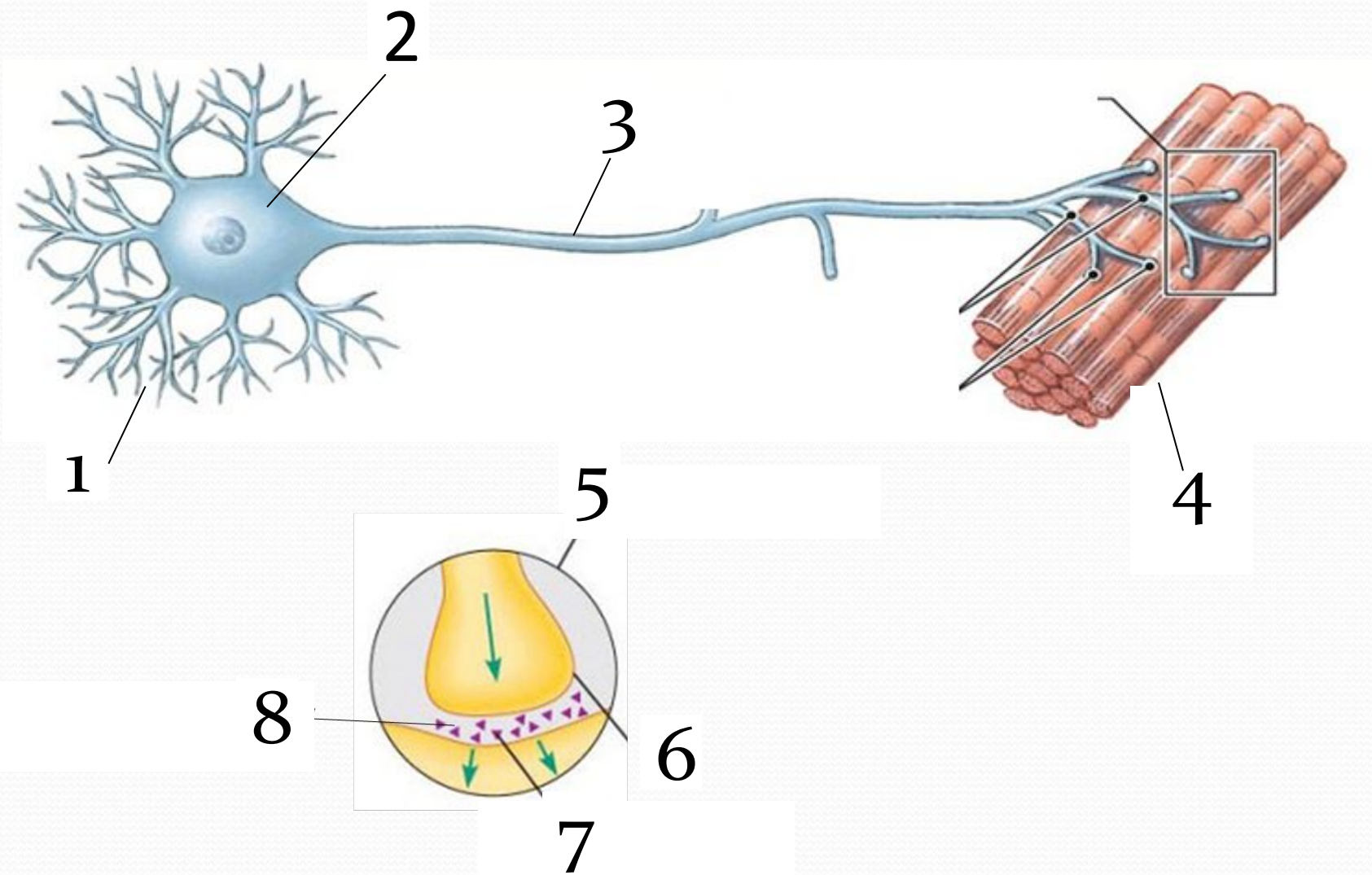


1. Подпишите объекты, указанные на рисунке.



2. Дендрит -??
2. Дендрит -??

Аксон -??
Аксон -??

4. ЧН -?

ДН -?

5. Рефлекторная дуга -?

Рефлекс -?

6. Простая дуга

Сложная дуга

6. *Исполнительный нейрон проводит нервный импульс*

А. от раздражителя в ЦНС

Б. от чувствительного к вставочному нейрону

В. от ЦНС к рабочему органу

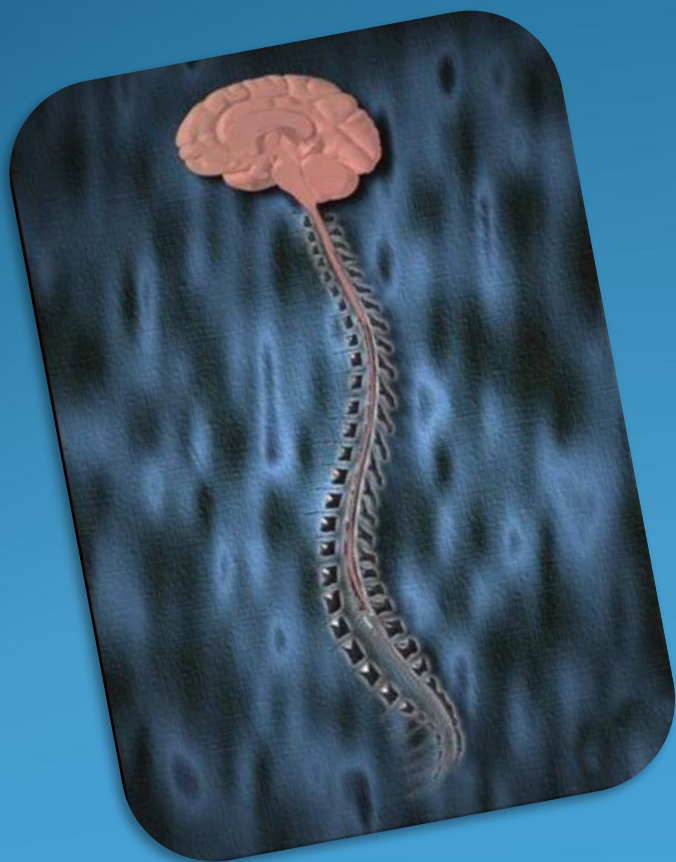
7. *Воспринимают раздражение и создают нервный импульс*

А. аксоны Б. рецепторы В. нервы Г. тела нейронов

8. *Рефлекс – это...*

9. *Рефлекс – это...*

Строение и функции СПИННОГО МОЗГА

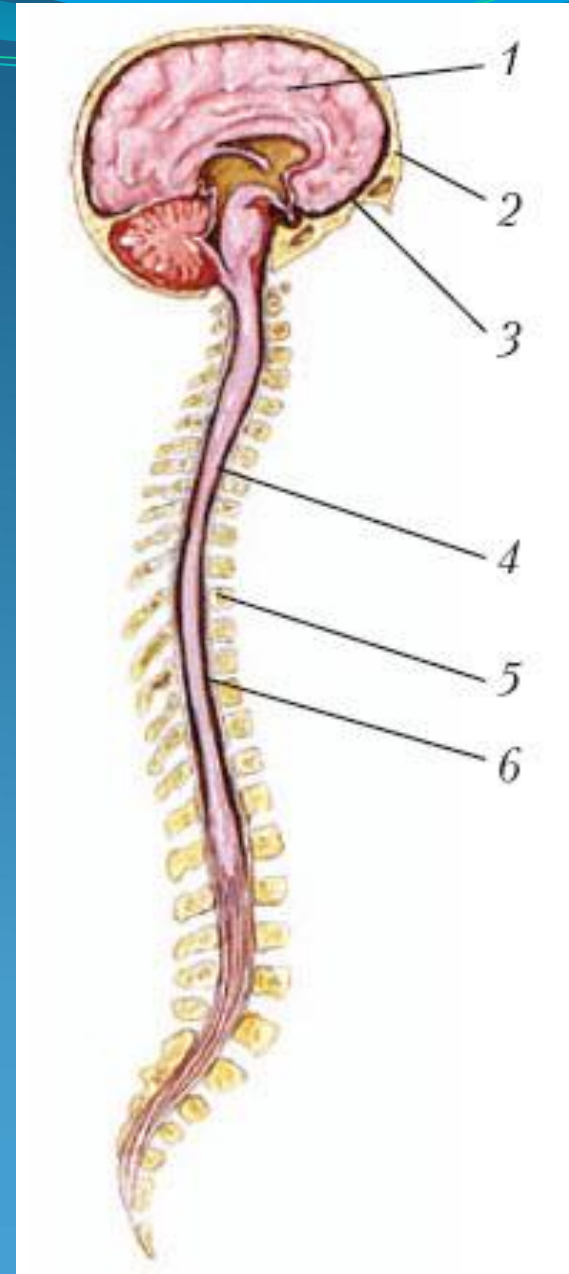


Спинной мозг

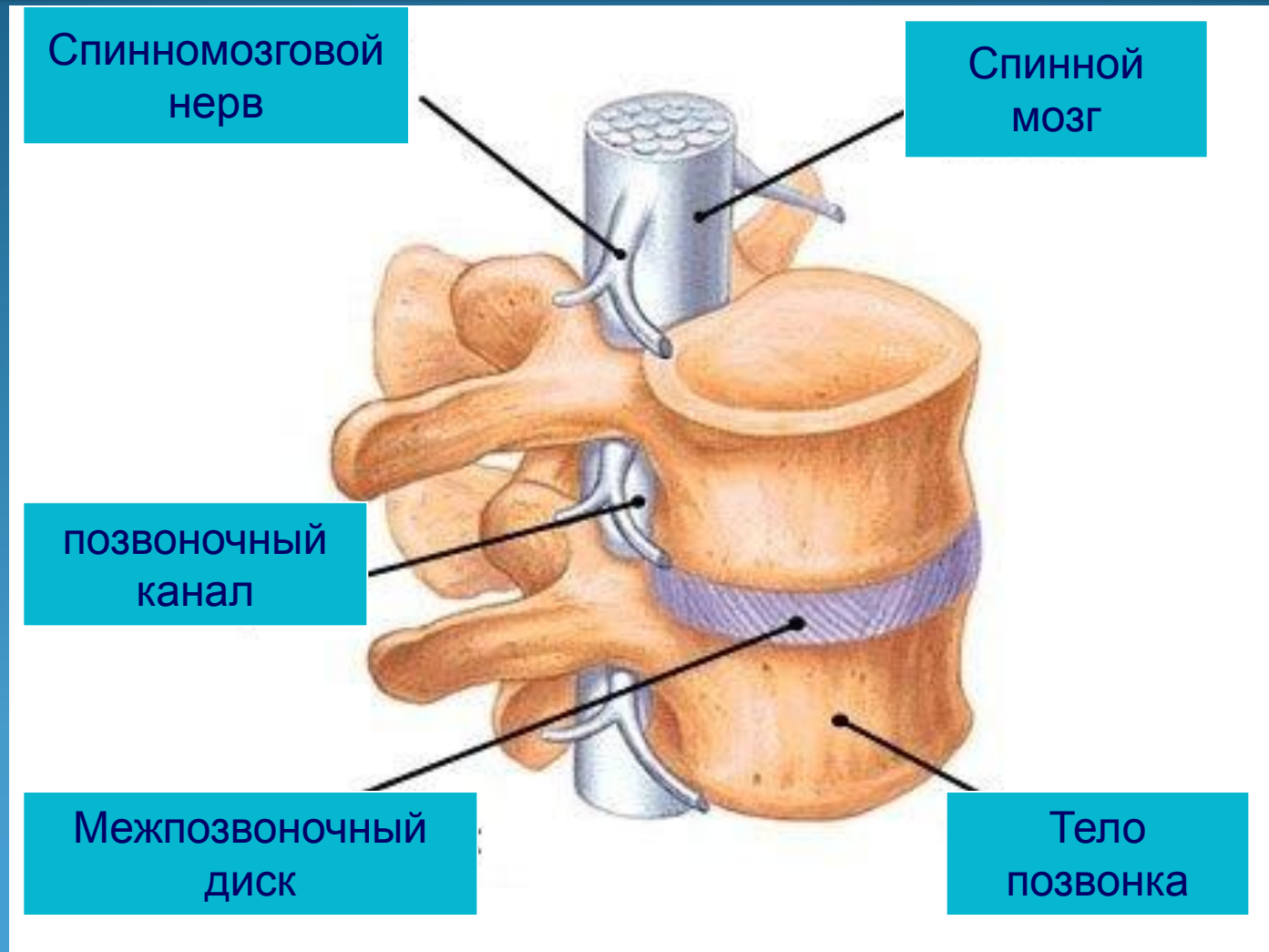
- Длина 45 см у мужчин (41-42 у женщин)
- Масса 30 г
- Диаметр 1 см

Головной и спинной мозг:

- 1 — головной мозг;*
- 2 — череп;*
- 4 — спинной мозг;*
- 5 — позвоночник;*
- 6 — спинномозговой канал*



Расположение спинного мозга.



Оболочки спинного мозга.

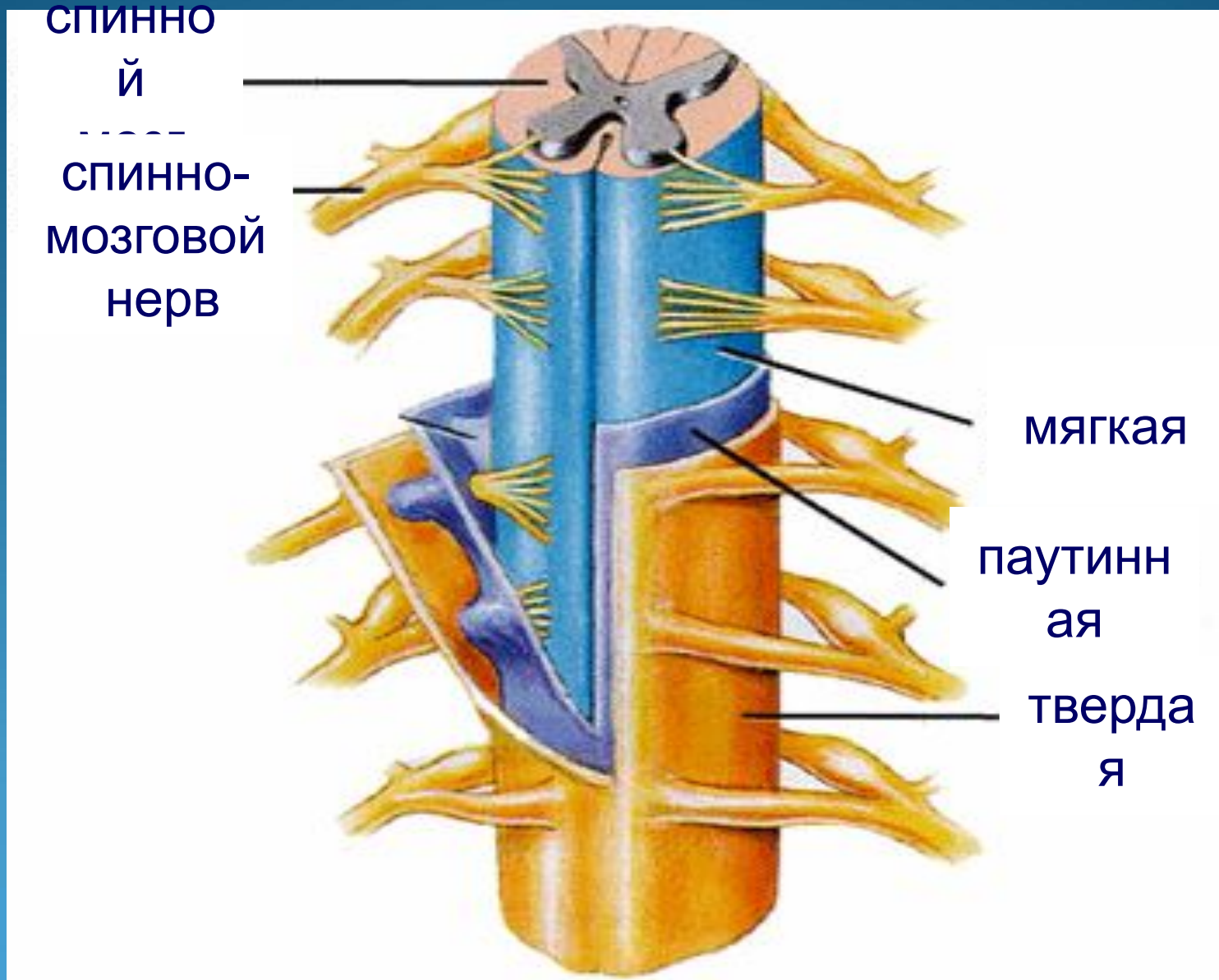
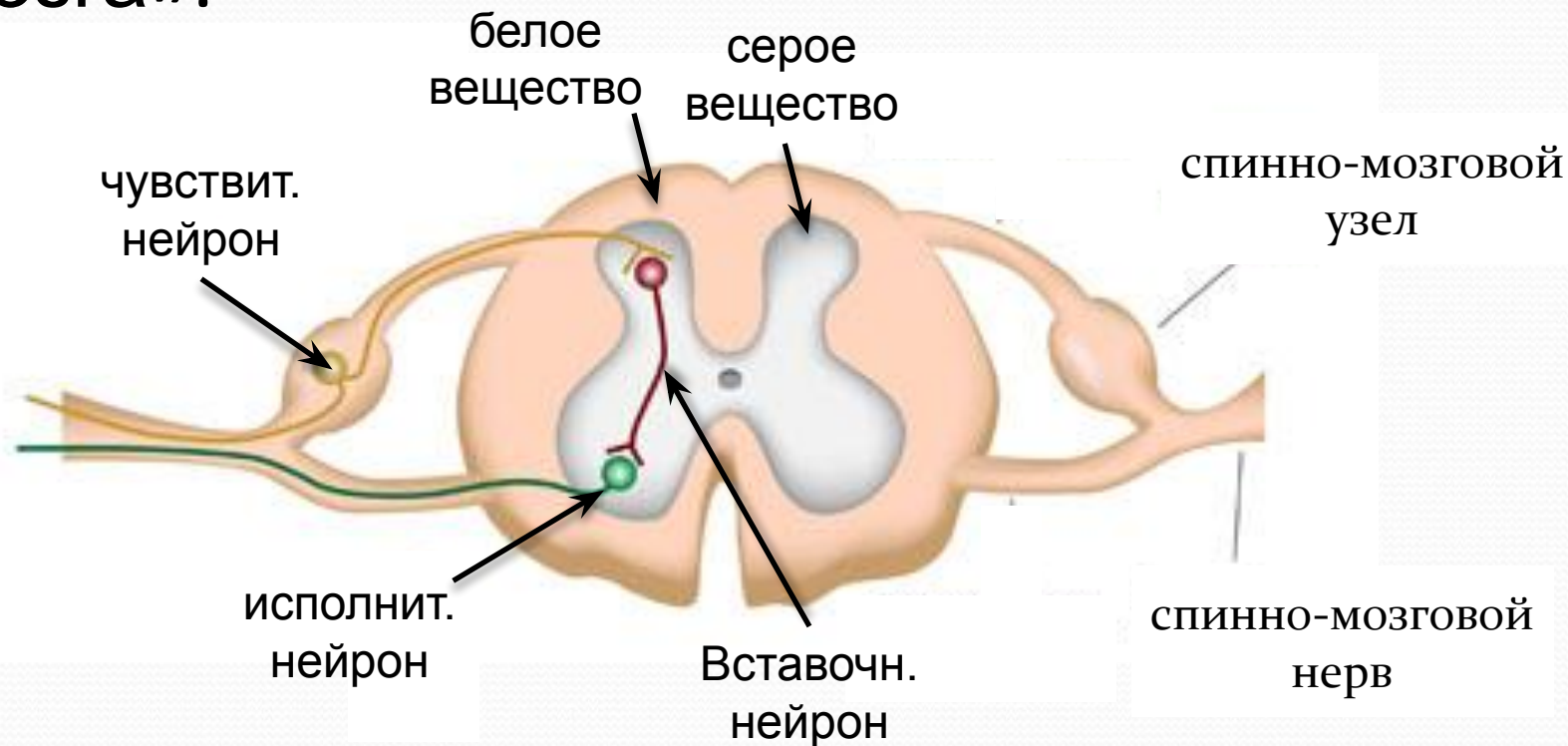


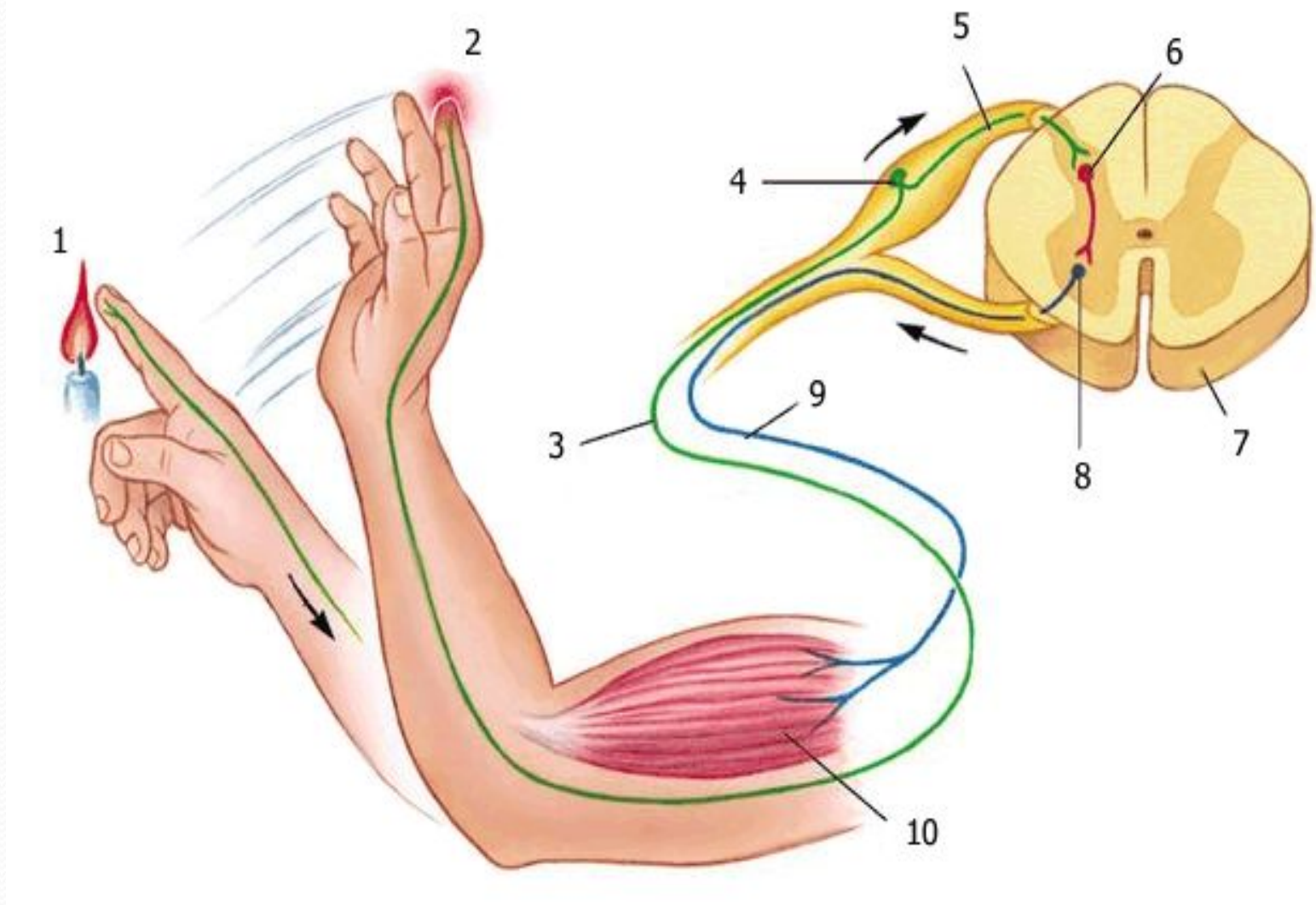
Рис. «Поперечный разрез спинного мозга».



- Серое вещество – тела нейронов
- Белое вещество – отростки нейронов
- От спинного мозга отходит 31 пара спинномозговых нервов

Рефлекторная дуга коленного рефлекса





Назовите части рефлекторной дуги, определите тип рефлекса.

Функции

серое

вещество

рефлекторная

Регуляция движения
тела, работы внутренних
органов

непроизвольные движения

белое

вещество

проводниковая

Проведение нервных
импульсов в головной
мозг и из головного
мозга.

произвольные движения