

Тип Моллюски (мягкотелые)



□ Животное, имеющее мягкое на ощупь нечленистое тело, раковину и мантию, относят к типу моллюски.



- Моллюски произошли от кольчатых червей, являются тупиковой ветвью эволюции.



Двустворчатый моллюск: перловица

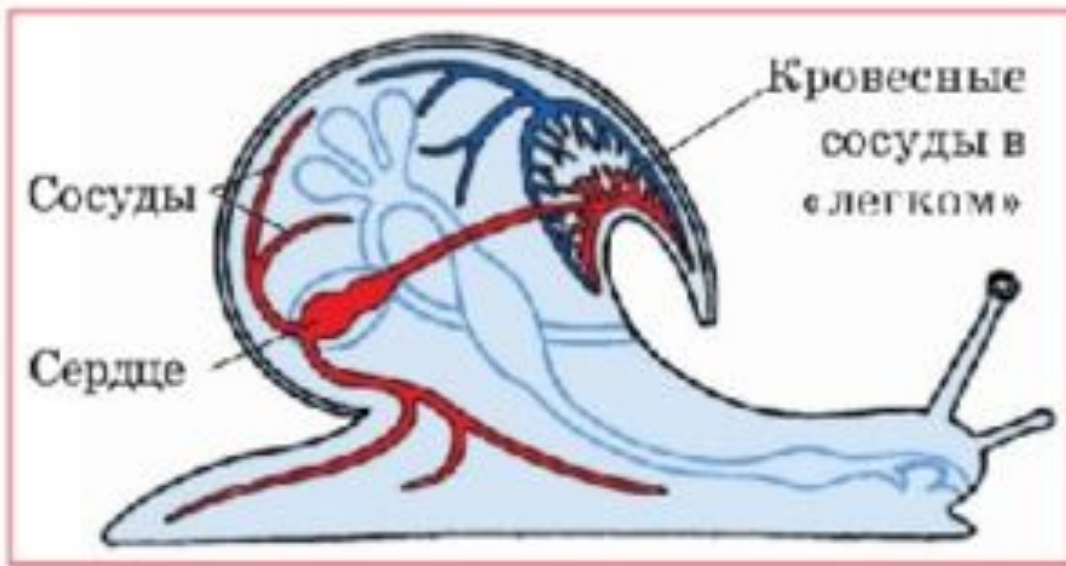
- Наука о моллюсках называется - малакология, а наука о раковинах – конхиология.



Брюхоногий моллюск
Bullina lineata

Тип моллюски (мягкотелые)





Двустворчатые и головоногие моллюски используют для дыхания кислород, растворённый в воде (дышат жабрами). Брюхоногие используют мешкообразные легкие.





**□ Наносит
вред
растениево
дству ГОЛЫЙ
СЛИЗЕНЬ.**

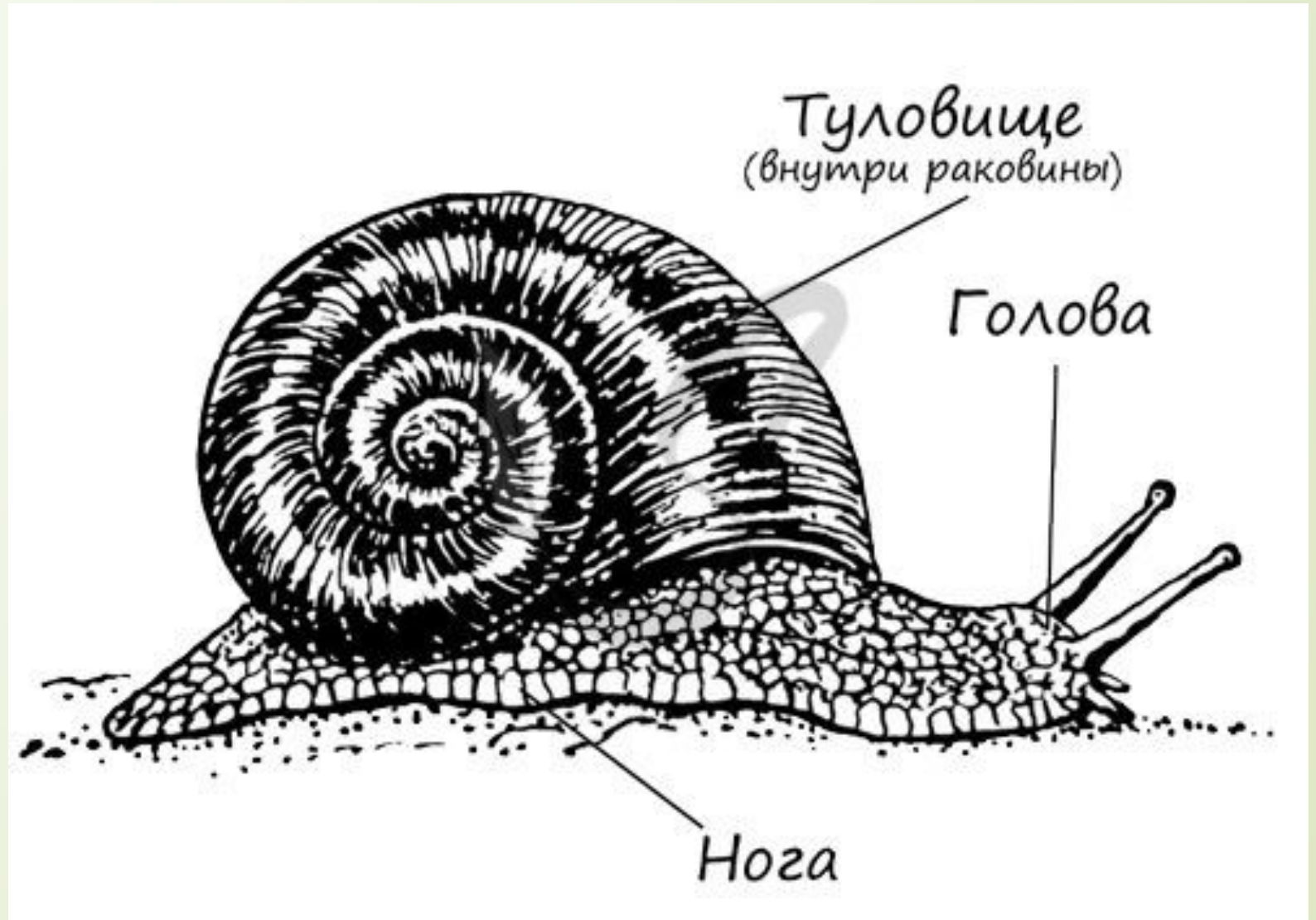


**Реактивным
способом
передвигаются
головоногие
моллюски.**

Ароморфозы моллюсков

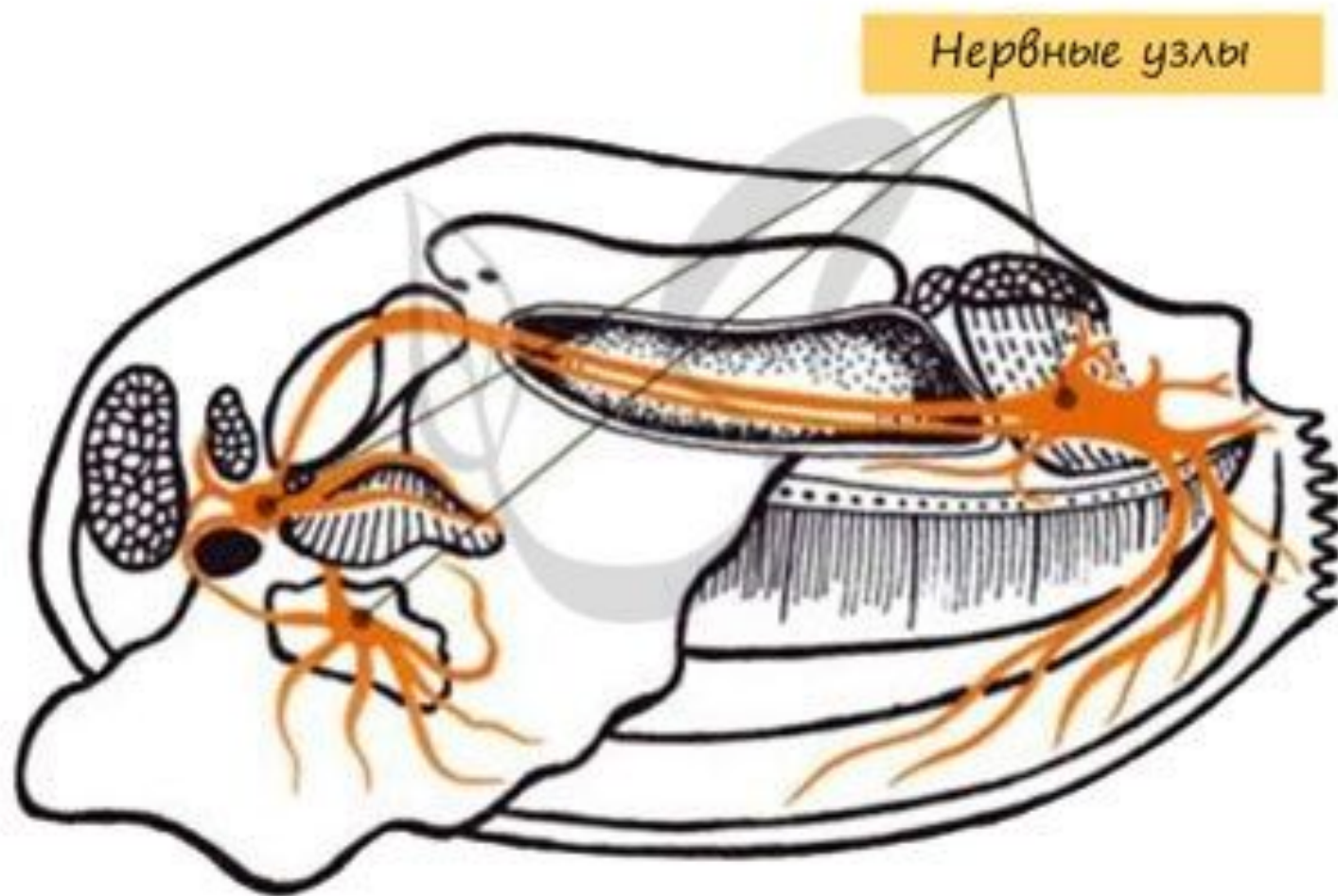
1. Слияние сегментов тела в отделы

Тело состоит из туловища, головы и ноги, с хорошо развитой мускулатурой

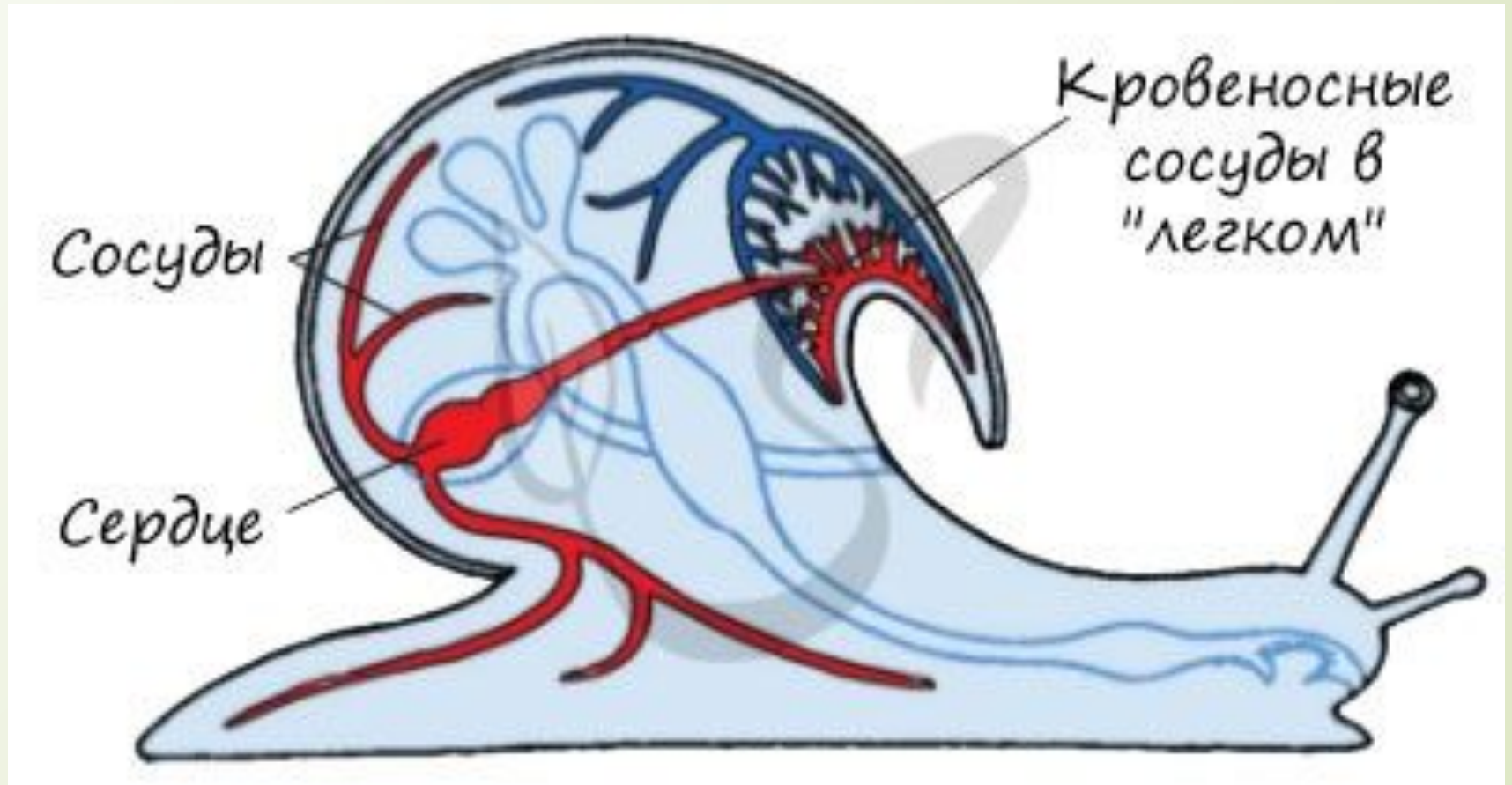


**2. Нервные узлы в отделах тела
(НС разбросанно-узлового типа)**

Нервная система беззубки

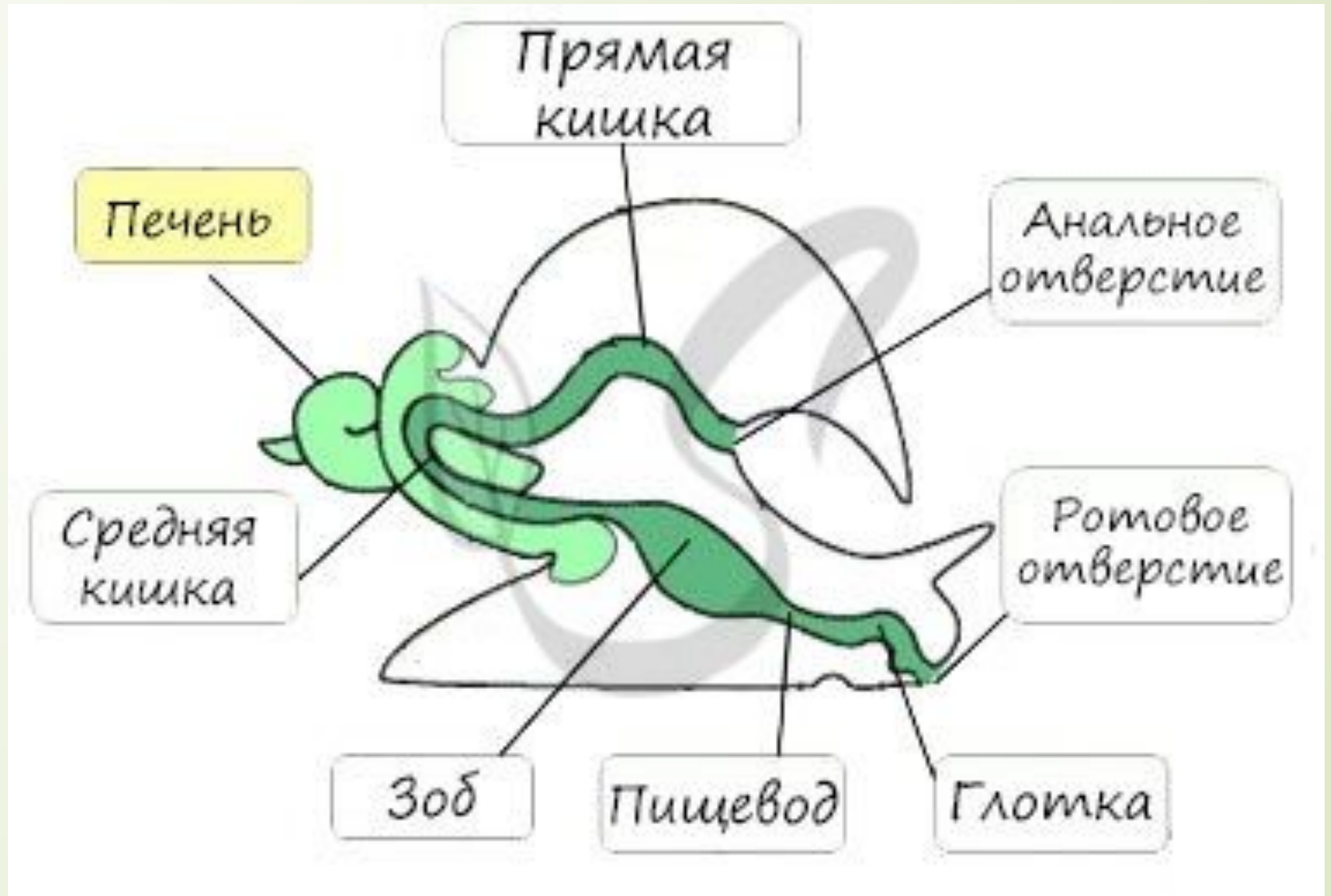


- 3. Сердце
(способствует
ускорению
кровотока)



4.

Пищеварительные железы
(наиболее крупная железа – печень)



5. Раковина (защитное
скелетное образование)





К фильтраторам морских и океанических вод относят двустворчатых моллюсков. Являются источником пищи для многих животных. Человек использует моллюсков для получения лекарств, перламутра и жемчуга; многие представители являются деликатесом.