

Муниципальное бюджетное дошкольное образовательное учреждение
«Детский сад компенсирующего вида №37 «Гвоздичка»
муниципального образования городской округ Симферополь Республики Крым
ул. Тополёвая, 17, г. Симферополь, 295021
sadik_gozdichka@crimeaedu.ru



**«Актуализация
принципов риторики
и коммуникационных эффектов.
Использование риторических
приёмов в работе педагога»**

МАСТЕР-КЛАСС ДЛЯ ПЕДАГОГОВ

И.Бродский

Припадаю к народу.

Припадаю к великой реке.

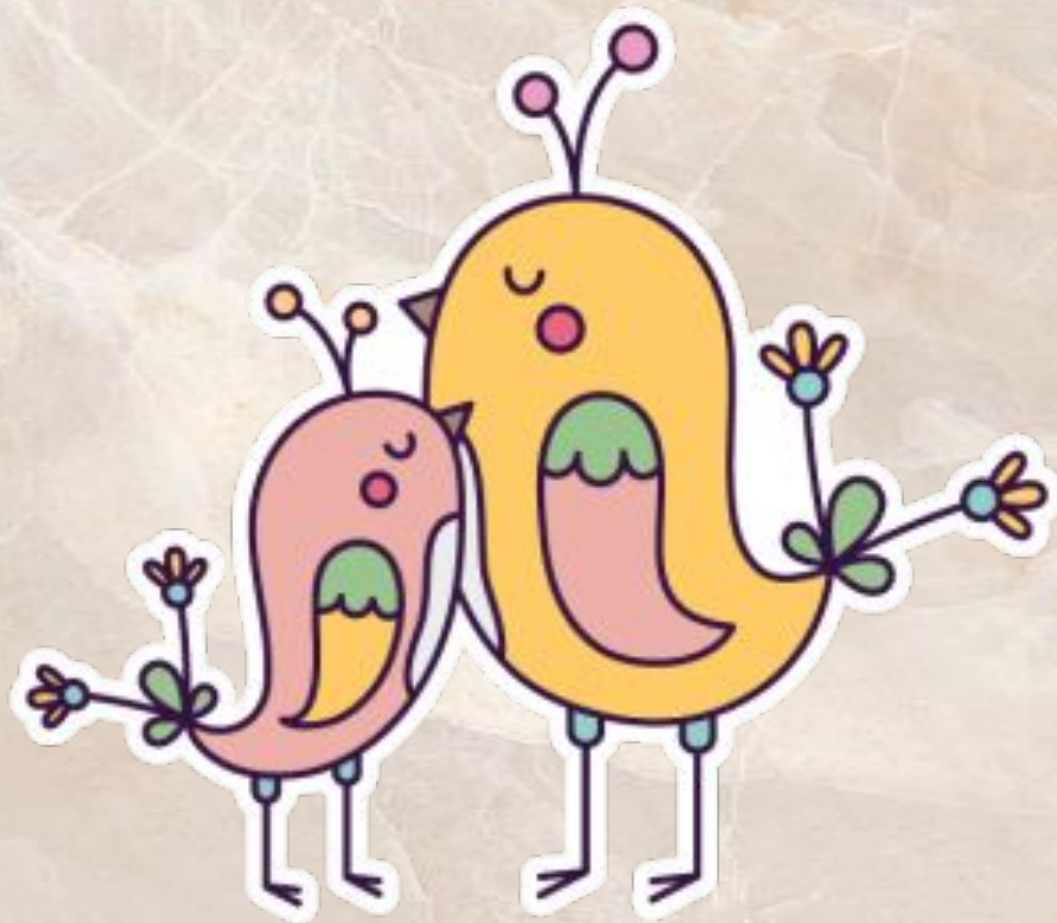
Пью великую речь,
растворяюсь

В её языке.

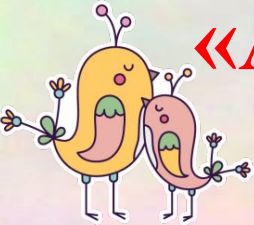
Припадаю к реке,

Бесконечно текущей вдоль
глаз

**ЦЕЛЬ, ЗАДАЧИ,
ФОРМА ПРОВЕДЕНИЯ,
АКТУАЛЬНОСТЬ ТЕМЫ**



МАСТЕР-КЛАСС ДЛЯ ПЕДАГОГОВ



«Актуализация принципов риторики и коммуникационных эффектов.»

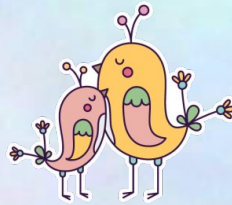
Использование риторических приёмов в работе педагога»

ФОРМА ПРОВЕДЕНИЯ: педагогическая мастерская.

УЧАСТНИКИ: педагоги МБДОУ №37 «Гвоздичка»
компенсирующего вида для детей с нарушениями
опорно-двигательного аппарата.

ЦЕЛЬ МАСТЕР-КЛАССА: повышение уровня
профессиональной компетентности педагогов МБДОУ
по актуализации принципов риторики
и коммуникационных эффектов и использованию
риторических приёмов в работе педагога.

ЗАДАЧИ:

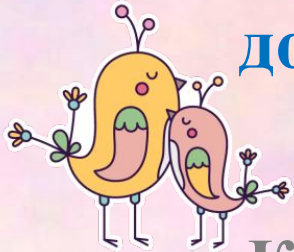


- ❑ познакомить участников мастер-класса с принципами риторики и риторическими приёмами;
- ❑ продемонстрировать значимость и актуальность применения набора коммуникационных эффектов;
- ❑ создать максимально благоприятные условия для обретения педагогами собственного профессионального стиля при использовании риторических приёмов в публичном выступлении, в общении с детьми, родителями, коллегами;
- ❑ способствовать повышению эффективности передачи опыта путём прямого и комментированного показа риторических приёмов с ситуативной детализацией;
- ❑ провести практикум по использованию риторических приёмов и внеязыковых средств общения, усиливающих эффект воздействия на слушателя.

АКТУАЛЬНОСТЬ ТЕМЫ:

Правильность речи и речевое мастерство – необходимые качества в арсенале современного педагога.

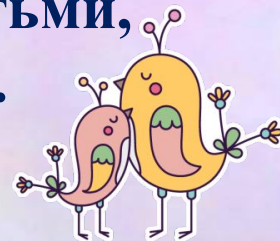
Умение общаться, донести основную мысль до аудитории возможны только при условии владения педагогом культурой речи.



Культура речи – это владение нормами устного и письменного литературного языка (правилами произношения, ударения, грамматики, словоупотребления), а также умение использовать выразительные языковые средства в разных условиях общения в соответствии с целями и содержанием речи. Коммуникативная направленность речи предполагает, что хорошей речью может быть признана такая, которая в наибольшей степени удовлетворяет потребности общения, способствует формированию, выражению и восприятию информации.

Формирование коммуникативной компетентности педагога предполагает развитие умений и навыков решения с помощью речевой деятельности профессиональных задач.

Данные виды профессиональной деятельности эффективно осуществляются лишь в том случае, если педагог осознаёт специфику педагогического общения, значимость владения культурой профессиональной речи, нормами профессионального речевого поведения. Именно речь следует рассматривать в качестве средства решения педагогом профессиональных задач, возникающих в различных ситуациях: общение с детьми, родителями и коллегами, презентация проектов.



Всё это предполагает совершенствование педагогом опыта профессиональной коммуникативной деятельности.

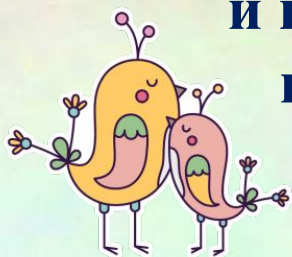
Теоретической основой данного компонента и является риторика, как особая область знаний о закономерностях эффективного использования речи в процессе профессиональной коммуникации.

Результативность публичной речи обеспечивается целым рядом факторов разного плана

Поскольку публичная речь, как и всякая другая, реализуется в процессе общения, то её составляющим элементом являются **ПСИХОЛОГИЧЕСКИЕ ФАКТОРЫ**: настроенность говорящего на речь, на общение со слушателями, умение установить контакт с аудиторией, готовность слушателей воспринимать речь.

Следующая группа факторов, характеризующих качество публичной речи, может быть определена как **ИНФОРМАЦИОННАЯ**: умение находить источники информации, получать и отбирать её в соответствии с целями речи.

Ещё одна группа факторов – **РЕЧЕВАЯ КУЛЬТУРА**, которая подразумевает знание норм литературного языка, закономерностей функциональных стилей, соблюдение основных коммуникативных качеств речи; владение речевым аппаратом и выразительностью устной речи; умение построить высказывание на основе собранной информации в соответствии с целями и условиями общения.



ПРИНЦИПЫ ПУБЛИЧНОГО ВЫСТУПЛЕНИЯ



ПРИНЦИП ДОСТУПНОСТИ

Используя принцип доступности, необходимо учитывать культурно-образовательный уровень слушателей, их жизненный опыт. Никогда не следует забывать: люди слышат именно то, что хотят слышать.

Поэтому необходимо принимать во внимание социально-психологическое расслоение каждой аудитории.

Для повышения доступности риторики эффективен приём, заключающийся в сообщении малоизвестной информации: новизна и оригинальность.



ПРИНЦИП АССОЦИАТИВНОСТИ

Принцип ассоциативности связан с вызовом сопереживаний и размышлений у слушателей путём обращения к их эмоциональной и рациональной памяти. Для вызова соответствующих ассоциаций используются такие приёмы, как аналогия, ссылка на прецеденты, образность высказываний.



ПРИНЦИП ЭКСПРЕССИВНОСТИ

Принцип экспрессивности находит своё выражение в эмоционально-напряжённой речи выступающего, его мимике, жестах и позе, свидетельствующих о полной самоотдаче. Эмоциональность, страстность, неподдельная радость или грусть, сострадание – всё это конкретные формы экспрессивности.



ПРИНЦИП ИНТЕНСИВНОСТИ

Принцип интенсивности характеризуется изменением темпа подачи информации. Различная информация требует дифференцированного подхода к темпу изложения речи. Следует учитывать темперамент людей, их подготовленность к восприятию конкретного вида информации. В связи с этим важно умение выступающего ориентироваться в настроении, эмоциональном состоянии аудитории.



РИТОРИЧЕСКИЙ НАБОР КОММУНИКАЦИОННЫХ ЭФФЕКТОВ



ЭФФЕКТ ВИЗУАЛЬНОГО ИМИДЖА

ЭФФЕКТ ПЕРВЫХ ФРАЗ

ЭФФЕКТ АРГУМЕНТАЦИИ

**ЭФФЕКТ КВАНТОВОГО ВЫБРОСА
ИНФОРМАЦИИ**

ЭФФЕКТ ИНТОНАЦИИ И ПАУЗЫ

**ЭФФЕКТ ХУДОЖЕСТВЕННОЙ
ВЫРАЗИТЕЛЬНОСТИ**

ЭФФЕКТ РЕЛАКСАЦИИ



РИТОРИЧЕСКИЕ ПРИЁМЫ, УСИЛИВАЮЩИЕ ЭФФЕКТ ПУБЛИЧНОГО ВЫСТУПЛЕНИЯ



ПОВТОР
ЦИТИРОВАНИЕ
ПРИЗЫВ
РИТОРИЧЕСКИЙ ВОПРОС
ВСТАВКА
ПЕРЕКРЕЩИВАНИЕ (ХИАЗМ)
ПАРАДОКСАЛЬНОЕ ЗАЯВЛЕНИЕ
ПОСЛЕСЛОВИЕ



ЦИТАТЫ ВЕЛИКИХ О ЗНАЧЕНИИ РЕЧИ





**Речь – убранство души. Пусть будет
нашей высшей целью одно: говорить,
как чувствуем, и жить, как говорим.**

Сенека

Образное изложение делает предмет речи видимым.

Цицерон

Достоинство речи – быть ясной и не быть низкой.

Аристотель

**Прежде чем говорить, необходимо прислушаться,
что говорит Бог в тишине твоего сердца.**

Мать Тереза

**Лишь из души должна стремиться речь,
Чтоб прелестью правдивой, неподдельной,
Сердца людские тронуть и увлечь!**

Гёте



А.Ахматова

Не страшно под пулями
мёртвыми лечь,
Не горько остаться без крова, –
И мы сохраним тебя, русская
речь,
Свободным и нищим тебя
великое русское слово.
пронесём,
И внукам дадим, и от плена
спасём