

# ИНТЕРАКЦИОНИСТСКИЕ ТЕОРИИ ЛИЧНОСТИ

# Интеракционизм и интеракция

- В социальную психологию интеракционизм пришёл из социологии, а не из психологии, подобно многим другим концепциям. Под **интеракцией** тут понимается социальное взаимодействие, то есть взаимодействие людей в общении, в группе, в обществе.
- **Основателем** теоретических построений **символического интеракционизма** обычно считается **Джордж Герберт Мид (1863-1931)**

# Интеракционистские теории личности

- ▣ Интеракционистские теории личности  
- это теории, основанные на принципе взаимодействия внутренних и внешних факторов в управлении актуальными действиями человека.

# Основные направления интеракционизма:

1. Символический интеракционизм (Мид, Блумер, Кун);
2. Ролевые теории;
3. Теории референтной группы.

# Интеракционизм

- Интеракционисты игнорируют исторические условия и социально-экономические закономерности, причину изменений в обществе ищут в **структуре личности**. Наличие в ней **импульсивного Я** — предпосылка для появления вариаций и отклонений в шаблонах ролевого поведения. Эти случайные вариации и отклонения шаблонов ролей со временем становятся нормой новых шаблонов поведения и соответствующих изменений в обществе. Изменения в обществе носят случайный характер и не подчиняются каким-либо закономерностям, а их причина заключается в личности.

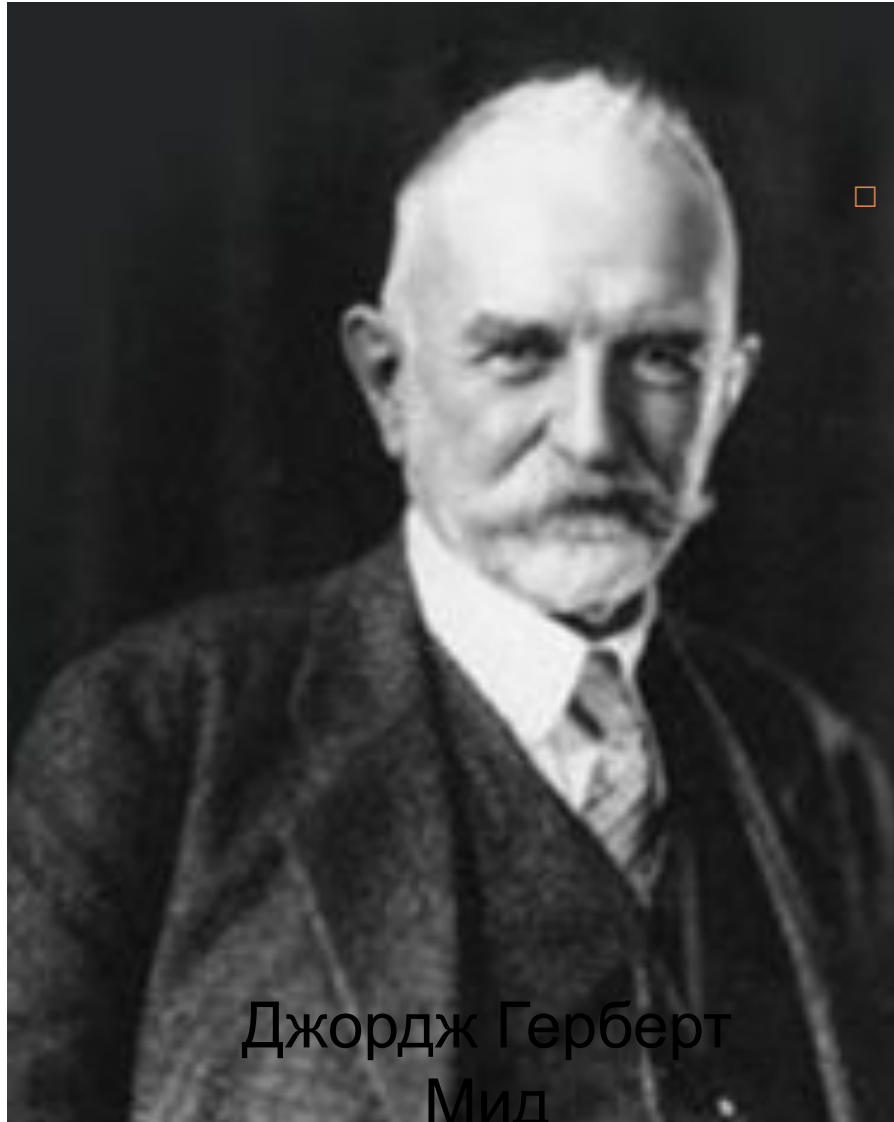
# Интеракционизм

Структура личности у интеракционистов схожа с фрейдовской:

- **Импульсивное Я** = Оно у Фрейда;
- **Рефлексивное Я (те)** = Сверх-Я у Фрейда,
- **Личностное Я (self)** = Я у Фрейда.

Отличие от психоаналитического взгляда состоит в понимании функции компонента, осуществляющего внутренний социальный контроль: Супер-Эго Фрейда подавляет инстинктивное, подсознательное начало, а у **интеракционистов рефлексивное Я (те) не подавляет, а направляет действия, необходимые для достижения успешной социальной интеракции**. Личность (Эго) у Фрейда - поле вечного сражения между Оно и Сверх-Я, то у интеракционистов **личность (self) — это поле их сотрудничества**.

- Интеракционисты занимаются прежде всего исследованием состояния и поведения личности, необходимого для успешного сотрудничества с другими людьми.



Джордж Герберт  
Мид

- Понятийный аппарат и проблематика интеракционизма взяты из концепций **Д.Г. Мид**.
- За основу в анализе берётся *социальный процесс, т.е.* процесс интеракции индивидов в группе, обществе. *Поведение группы* рассматривается с точки зрения сложной групповой активности составляющих её отдельных индивидов, в рамках которой анализируется поведение каждого отдельного

# Детерминанты поведения (по Д.Г. Мид)



Джордж Герберт  
Мид

- Согласно Миду, поведение индивида определяется в основном тремя переменными:
- структурой личности
- ролью
- референтной группой



# Ролевая теория личности

- Поведение человека определяется структурой его личности, его соц. ролью. Важной заслугой Мида является разработка им ролевой теории личности, согласно которой сущность личности, ее богатство и своеобразие определяются и проявляются прежде всего через выполняемые ею соц. роли, а сама соц. деятельность личности представляется как совокупность ее соц. ролей, зафиксированных в системе языковых и других символов. Через процесс принятия роли индивиды развивают самость - способность людей представлять себя в качестве объектов своей собственной мысли.

# Два аспекта формирования самости (по Мид)

## Мид различает два аспекта формирования самости:

- 1. Я (I) — это то, что я думаю о других и о себе, это мой внутренний мир.
- 2. Мне (Me) — это то, что, по моему мнению, обо мне думают другие, это моя внешняя социальная оболочка, как я её себе представляю.
- Индивид, считает Мид, развивает самосознание в момент, когда он видит себя так, как его видят другие. Понятие самости не является врожденным, его происхождение целиком социально.

### Пример

*Задумайтесь, что происходит, когда вы размышляете, задать или не задать вопрос профессору, читающему у вас на курсе лекции. Вы думаете: «Если я задам вопрос, он сочтет меня тупицей. Лучше уж промолчать», то есть вы воображаете отношение профессора к студентам. При этом вы как бы берете на себя роль профессора и смотрите на самого себя как на объект, или «меня» (Me). Именно вы, действуя в качестве субъекта, или «я» (I), решаете, что задавать вопрос не стоит.*

# Структура личности в концепции Дж. Г. Мид



Схема 4.4. Структура личности по Дж. Миду

Дж.Г. Мид выделяет две подсистемы в системе "Я":

- "I" (Я-Сам)
- "Me" (Я-Меня)

## Мида

- **"Me" (Я-Меня)** - это свойственная данному индивиду совокупность установок "других", ценностей и норм сообщества; это то, как индивиды видят себя глазами других индивидов и как они усваивают эти обобщенные представления о себе.
- **"I" (Я-Сам)** имеет автономный, самоценный характер, означает представление, индивидом самого себя, так сказать, "самопредставление" и выступает как его самость. Он является источником спонтанного, непредсказуемого поведения, отражает специфику реакций индивида на социальные стимулы. "I" тождествен социальному процессу, как бы "сливается" с ним.

## Мида

- Мид стремился к отождествлению "I" и с социальным процессом, и с автономностью и свободой человека, его возможностями и перспективами выбирать и переструктурировать социальные роли. Реагируя отклоняющимся от ожиданий образом, "I" вносит в структуру взаимодействий изменения, которые, суммируясь, меняют содержание социального процесса, не давая ему превращаться в жесткий социальный порядок.

# Стадии формирования личности (по Д.Г. Мид)

*По мнению Миды, процесс формирования личности включает три стадии.*

1. Имитация
2. Игровая
3. Осознание общественных норм и ценностей

# Стадии формирования личности (по Д.Г. Мид)

## 1. Имитация.

На этой стадии дети копируют поведение родителей, не понимая его.

Малыш, например, может, намочив тряпицу, возить ею по полу, подражая матери, моющей полы в комнате. Он как бы примеряет на себя модель ее поведения. Мать для него - по Миду - «значимый другой».

## 2. Игровая.

Дети понимают поведение как исполнение определенных ролей: мамы и дочки, врача и больного, продавца и покупателя и т.д. Переход от одной роли к другой развивает у детей способность придавать своим мыслям и действиям такой смысл, который придают им «значимые другие» - другие члены общества. Обмениваясь ролями в процессе игры, дети постепенно вырабатывают свое «Я - меня». Каждый раз, глядя на себя с точки зрения кого-то другого, они учатся воспринимать впечатления о себе.

## 3. Осознание общественных норм и ценностей.

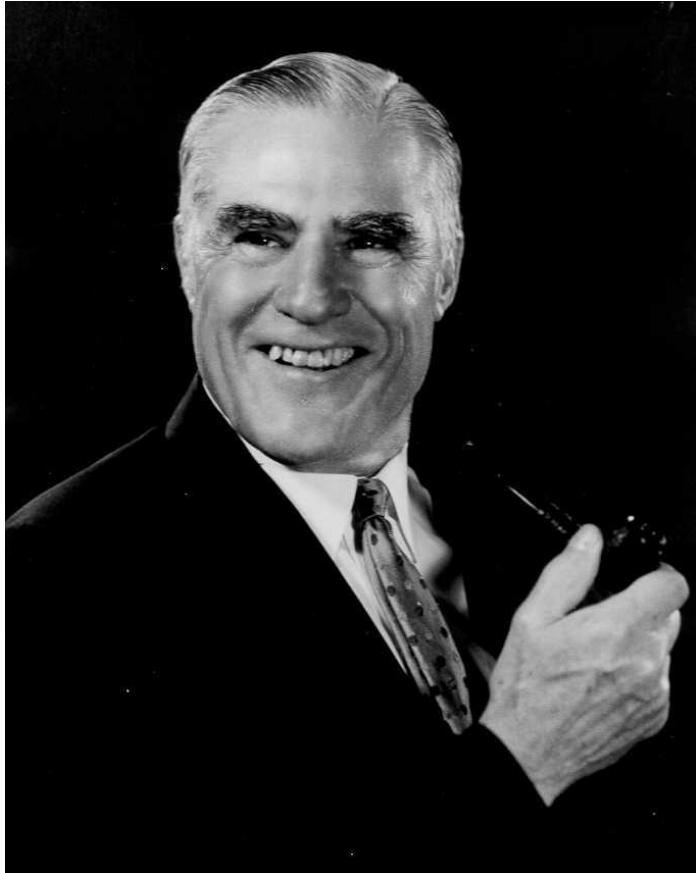
На третьей стадии дети осознают, что они принадлежат к более крупному сообществу людей и это сообщество придерживается вполне определенных взглядов на то, что является нормальным поведением, а что - отклонением. Социальная группа, дающая индивиду осознание цельности собственной личности, называется «обобщенный другой». С его помощью мы впитываем в себя организованную систему взглядов нашего общества в рамках наших собственных личностей так, что социальный контроль преобразуется в самоконтроль.

# Стадии социализации в раннем возрасте:

- **Стадия имитации**, на которой ребенок повторяет (копирует) отдельные действия, присущие той или иной роли, например, укладывает куклу или прикладывает к ней стетоскоп.
- **Игровая стадия (стадия индивидуального игrania роли) (play stage)**, на которой ребенок играет целостную роль, но в «социальной группе» своих игрушек (папа, мама, врач, и т. д.). На этой стадии и происходит «принятие роли другого».
- **Стадия игры (коллективного игrania ролей) (game stage)**, где ребенок вместе с другими начинает осуществлять упорядоченное взаимодействие между различными действующими лицами, например, когда группа детей 5-8 лет распределяет какие-либо роли: «дочки-матери», «казаки-разбойники», «Штирлиц-Мюллер» и т. д.

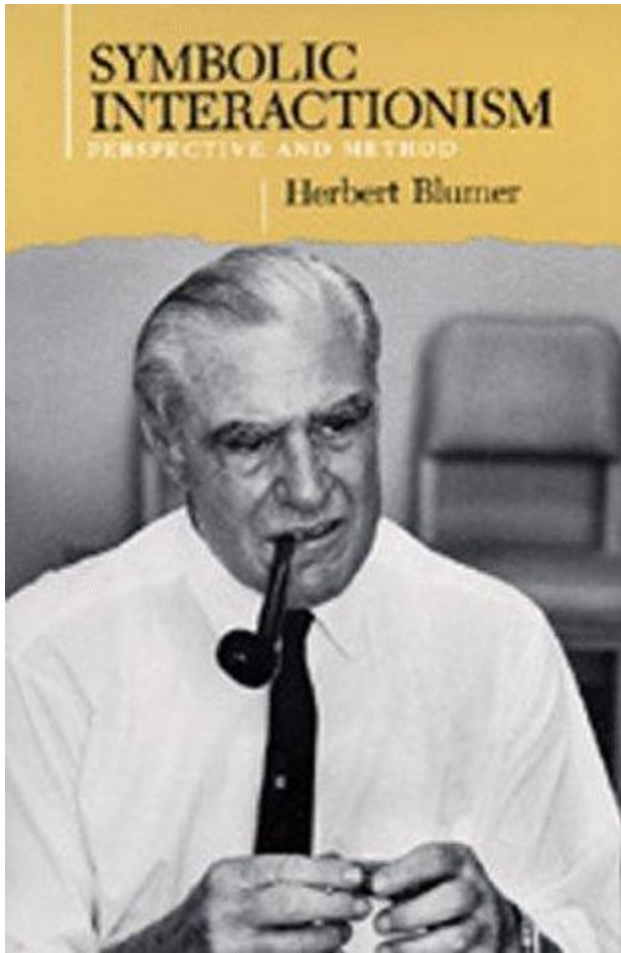


# Символический интеракционизм Герберта Блумера (1900-1987)



- 1. Человеческая деятельность осуществляется в отношении объектов на основании тех значений, которые они им придают.
- 2. Сами значения есть продукт социального взаимодействия (интеракции) между индивидами.
- 3. Значения изменяются и применяются посредством интерпретации процесса

# Символический интеракционизм Герберта Блумера (1900-1987)



- Блумер выступает против операциональных определений, против применения в социальной психологии таких методов исследования, как тесты, шкалирование, эксперимент.
- Социально-психологические характеристики личности невозможно и незачем выражать в математических величинах, т.к. личность испытуемого благодаря воздействию импульсивного Я, а также интеракции с другими людьми находится в процессе постоянного изменения, а

# Интеракционизм М. Куна

- Кун ставит своей задачей доказать отдельные теоретические положения Дж. Мида эмпирическим путем, он вводит операциональные определения и изменение некоторых мидовских теоретических концепций.