

Бронхиальная астма

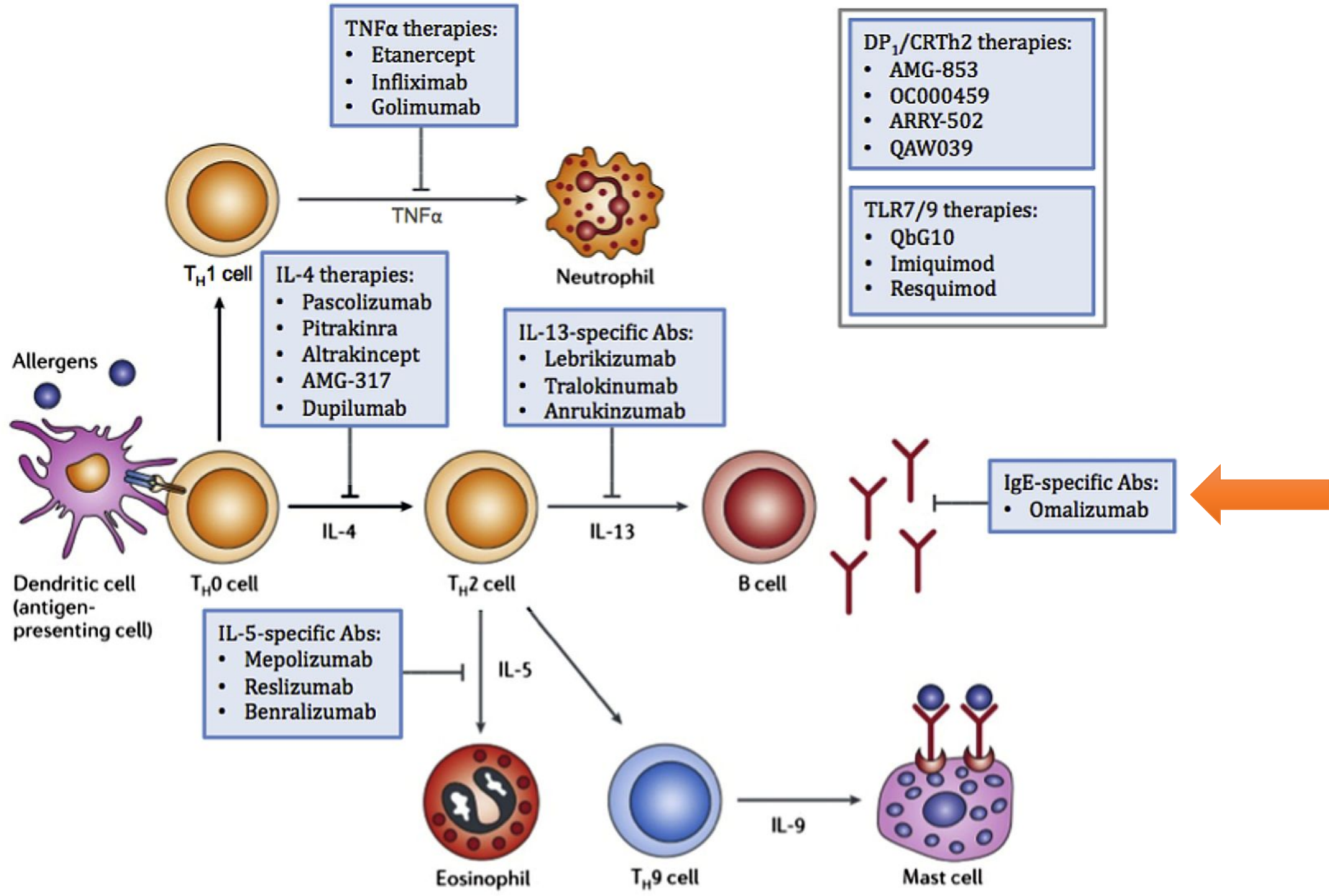
- гетерогенное заболевание, характеризующееся хроническим воспалением дыхательных путей, наличием респираторных симптомов, таких как свистящие хрипы, одышка, заложенность в груди и кашель, которые варьируют по времени и интенсивности, и проявляются вместе с переменной обструкцией дыхательных путей (GINA 2018).

Эпидемиология

- 339 миллионов – в мире.
- В РФ: 6,9% взрослые, 10% дети и подростки.

Таргетная терапия

- Определение



Анти-IgE терапия

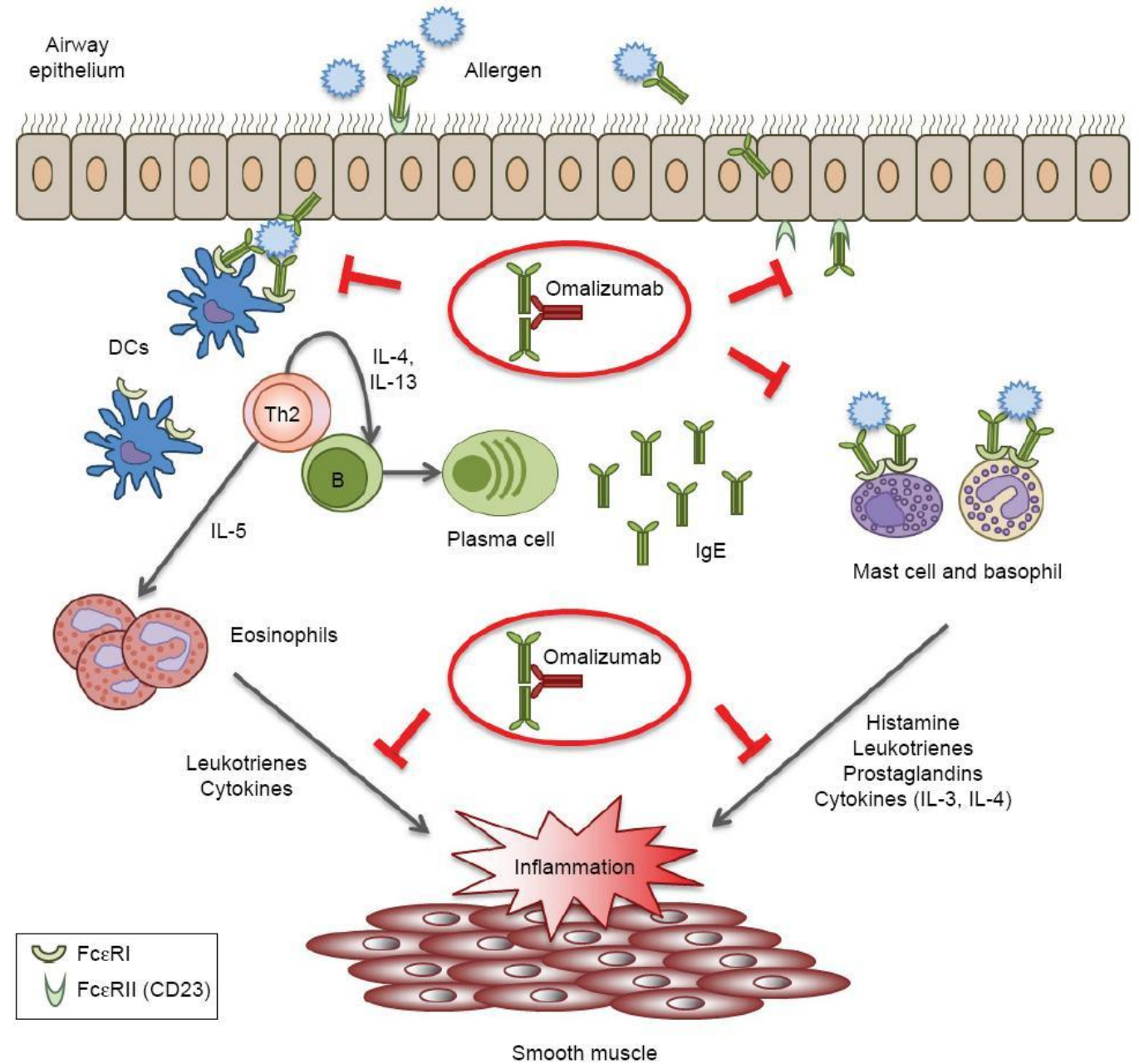
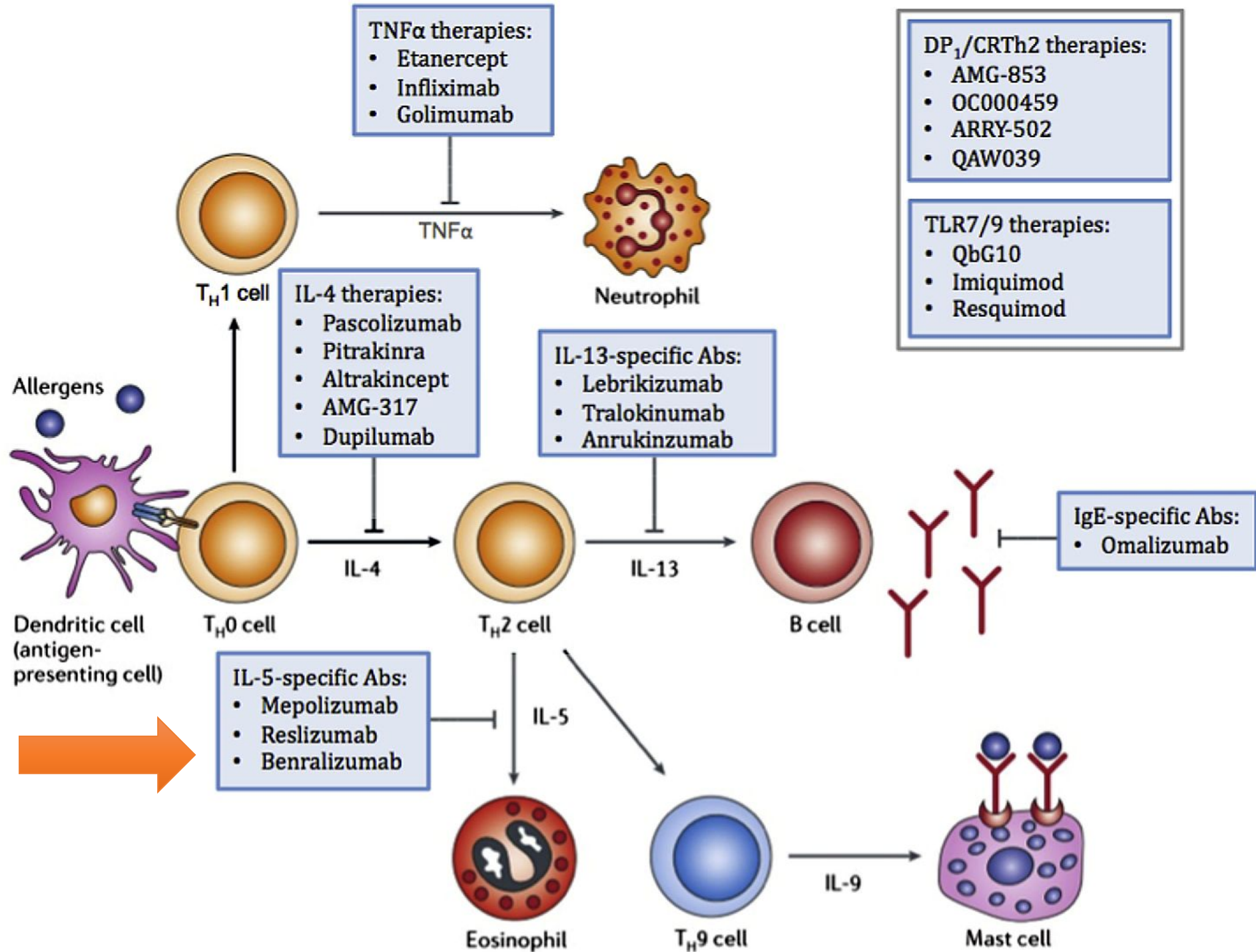


Figure 1 Schematic representation of the biological functions of the IgE network, which are inhibited by omalizumab.

Notes: Republished with permission of *J Allergy Clin Immunol Pract*, from Omalizumab in asthma: an update on recent developments. Humbert M, Busse W, Hanania NA, et al. Vol 2(5). Copyright 2014; permission conveyed through Copyright Clearance Center, Inc.⁷²

Abbreviations: IgE, immunoglobulin E; DCs, dendritic cells; Th, T helper; IL, interleukin.

Аллергологическое отделение НИИФКИ



Реслизумаб (Синкейро)