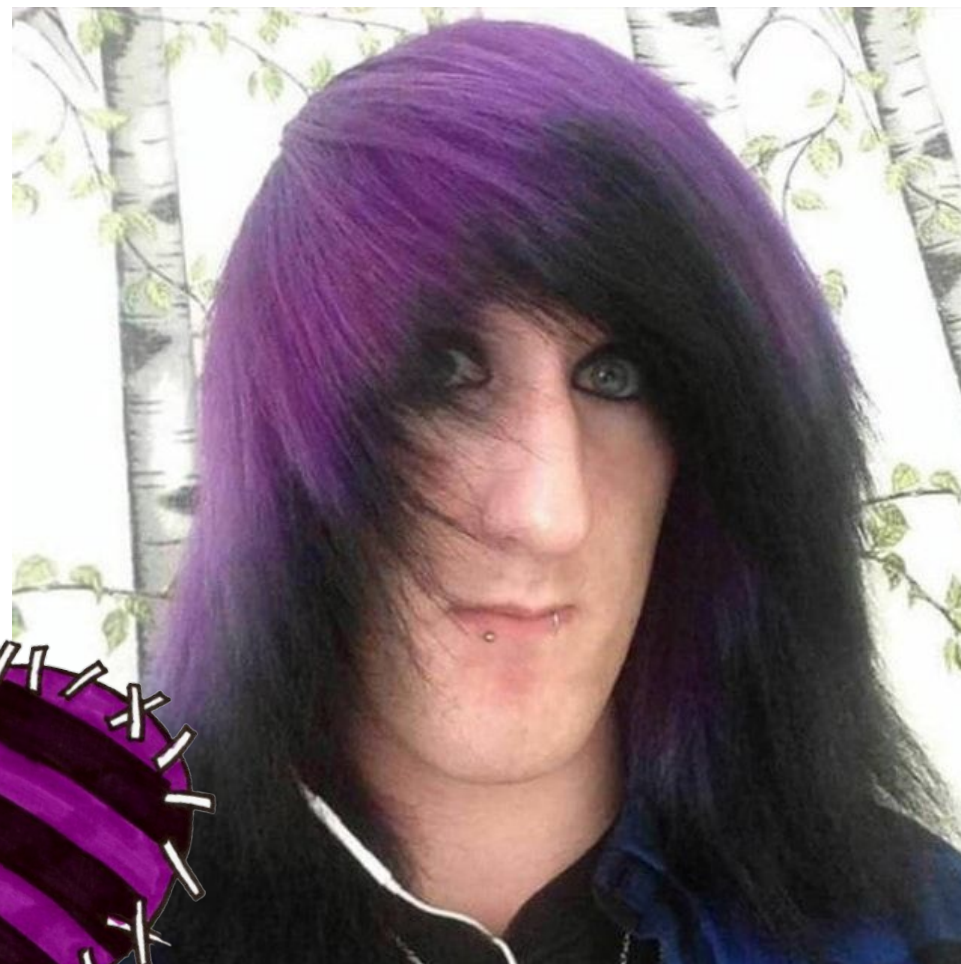


Субкультура Эмо.

Эмо — молодёжная субкультура, образовавшаяся на базе поклонников одноимённого музыкального стиля. Её представителей называют в зависимости от пола : эмобой и эмогерл. Так же существуют такие понятия, как три- эмо и эмокиды.



Основные черты эмо-стиля: Мироощущение.

Выражение эмоций - главное правило для эмо - кидов. Их отличает: самовыражение, противостояние несправедливости, особенное, чувственное мироощущение. Зачастую эмо – кид - ранимый и депрессивный человек.

Существует стереотипное представление об эмо как о плаксивых мальчиках и девочках.

Несмотря на то, что эмо - кор появился и развивался как подвид панк - рока, ценностные ориентации этих субкультур совершенно различны. В отличие от классических панков, эмо отличает романтизм акцент на возвышенной любви. Внимание эмо чаще обращено на глубокие личные переживания, чем на общественные события. Эмо-культура начисто лишена агрессивного мачизма, характерного для хардкора - прямого предка эмо.

Эмо часто сравнивают с готической субкультурой, что обычно вызывает протест как у «готов», так и у эмо - кидов, хотя некоторые соглашаются, что между этими субкультурами есть определённое родство. Некоторые исследователи субкультуры предположили, что эмо подвергаются ещё большему риску самоубийства, чем «готы».

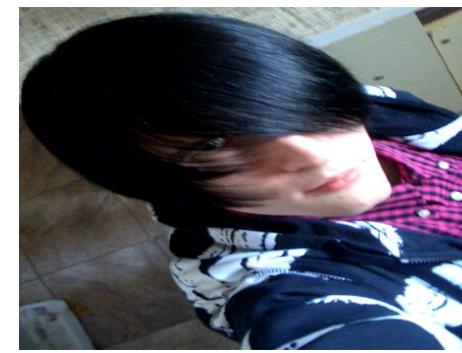
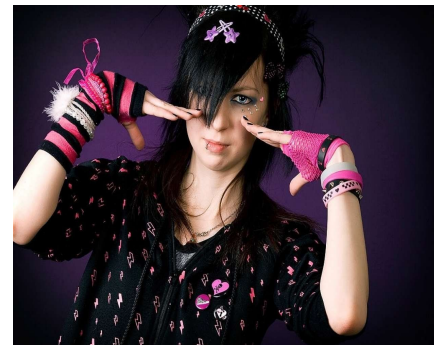
ИМИДЖ.



Традиционной причёской эмо считается косая, рваная чёлка до кончика носа, закрывающая один глаз, а сзади короткие волосы, торчащие в разные стороны. Предпочтение отдаётся жёстким прямым чёрным волосам. У девушек возможны детские, смешные причёски - два «маленьких хвостика», яркие «заколочки» - «сердечки» по бокам, бантики. Для создания этих причёсок эмо используют большое количество фиксирующего лака для волос.

Часто эмо - киды прокалывают уши или делают тоннели. На лице и иных частях тела эмо - киды может быть пирсинг.

И юноши, и девушки могут красить губы под цвет кожи, использовать светлый тональный крем. Глаза густо подводят карандашом или тушью. Ногти покрывают чёрным лаком.



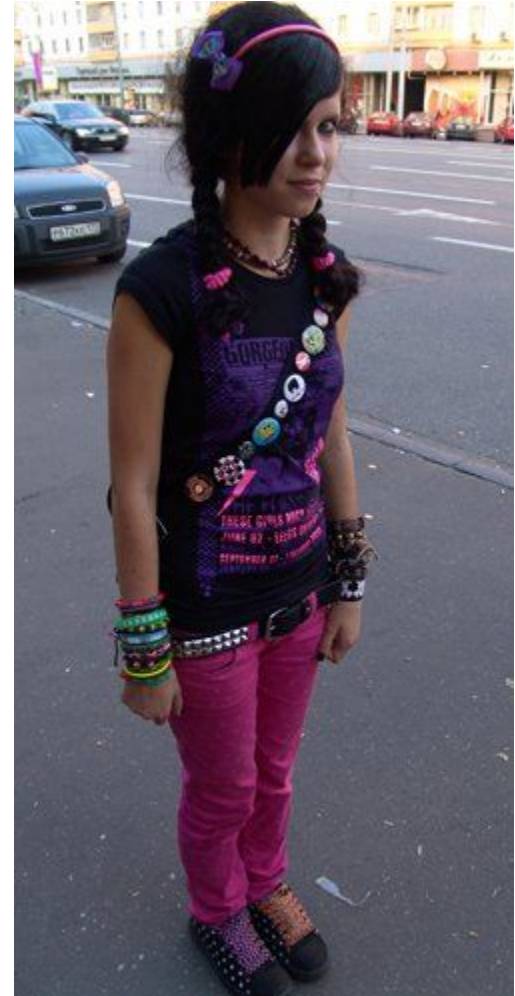
Преобладает в образе эмо. Его предпочтение может быть вызвано депрессией, несчастьем, отверженностью.

Отражает радостные моменты. Это вызов общей мрачности, отрицание связи стиля эмо с готической субкультурой и приближение к поп-панку.

Одежда.

Для эмо характерна одежда в розово-чёрных тонах с двуцветными узорами и стилизованными значками. Основными цветами в одежде являются чёрный и розовый (пурпурный), хотя и другие шокирующе-яркие сочетания считаются допустимыми.

Бывают сочетания в широкую полоску. Часто на одежде изображены названия эмо-групп, смешные рисунки или расколотые сердца. Встречаются черты спортивного стиля одежды скейтбордистов и ВМХ-еров.



СИМВОЛИКА.

- Розовое сердце, часто с поперечной трещиной или разорванное в клочья.



- Розовый (или чёрный) пистолет или скрещённые пистолеты с надписью «bang-bang»



- Футболки с героями детских мультфильмов.



Спасибо за внимание!

