

# ВНИМАНИЕ!! ОСЕННИЕ КАНИКУЛЫ)



# ЗАМОРОЗКИ

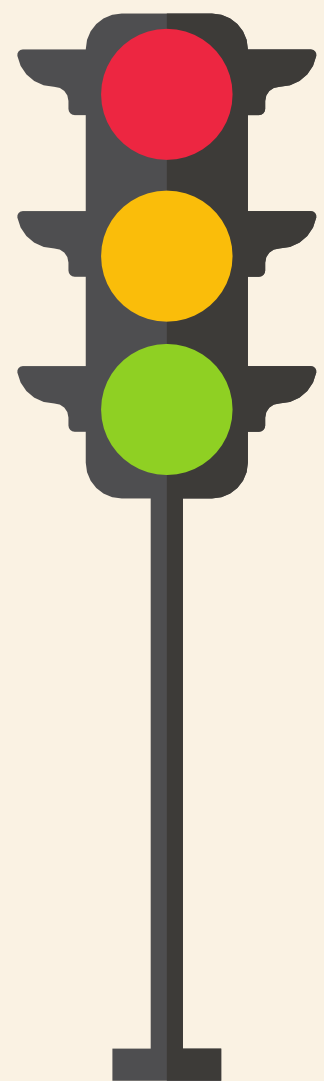


# ГОЛОЛЁД

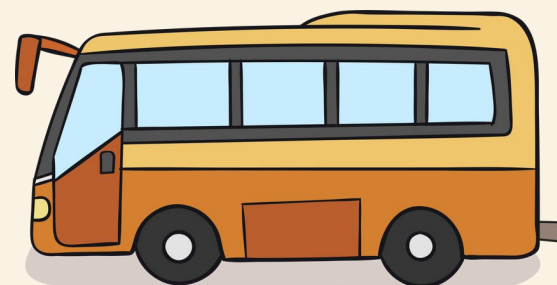


**!** ВАЖНО:  
НЕ ГУЛЯЙТЕ ПО ЛЬДУ,  
ТАК КАК МОЖЕТЕ  
ПРОВАЛИТЬСЯ.

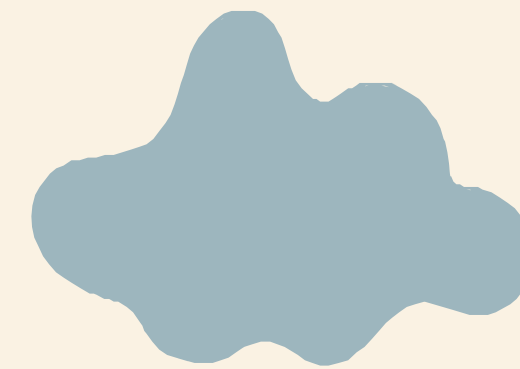
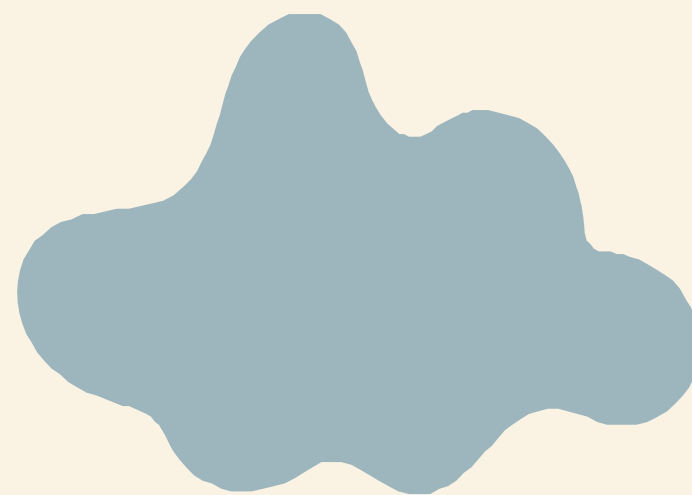
# БЕЗОПАСНОСТЬ НА ДОРОГАХ



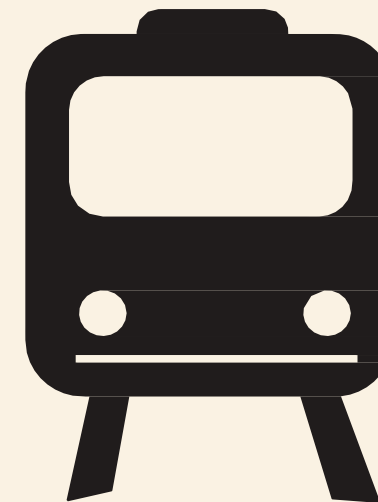
# КАК ХОДИТЬ ПЕРЕД АВТОБУСОМ.



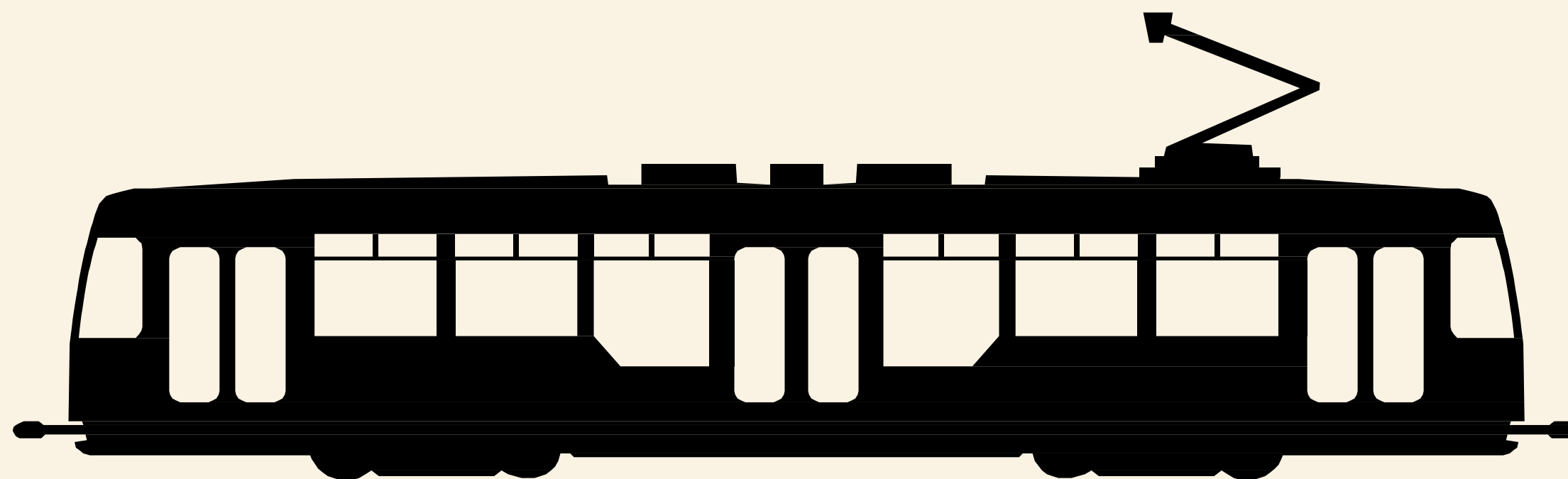
Не обходить стоящий автобус ни  
спереди, ни сзади!!



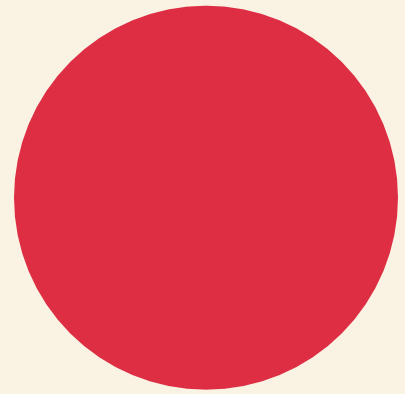
# КАК ХОДИТЬ ПЕРЕД ТРАМВАЕМ .



Трамвай нужно обходить  
только -СПЕРЕДИ !

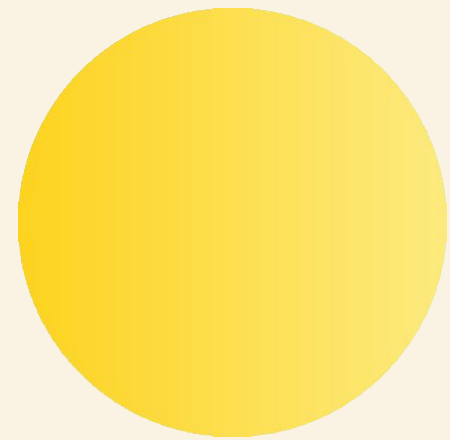


# ЧТО ОЗНАЧАЮТ РАЗНЫЕ ЦВЕТА НА СВЕТОФОРЕ?

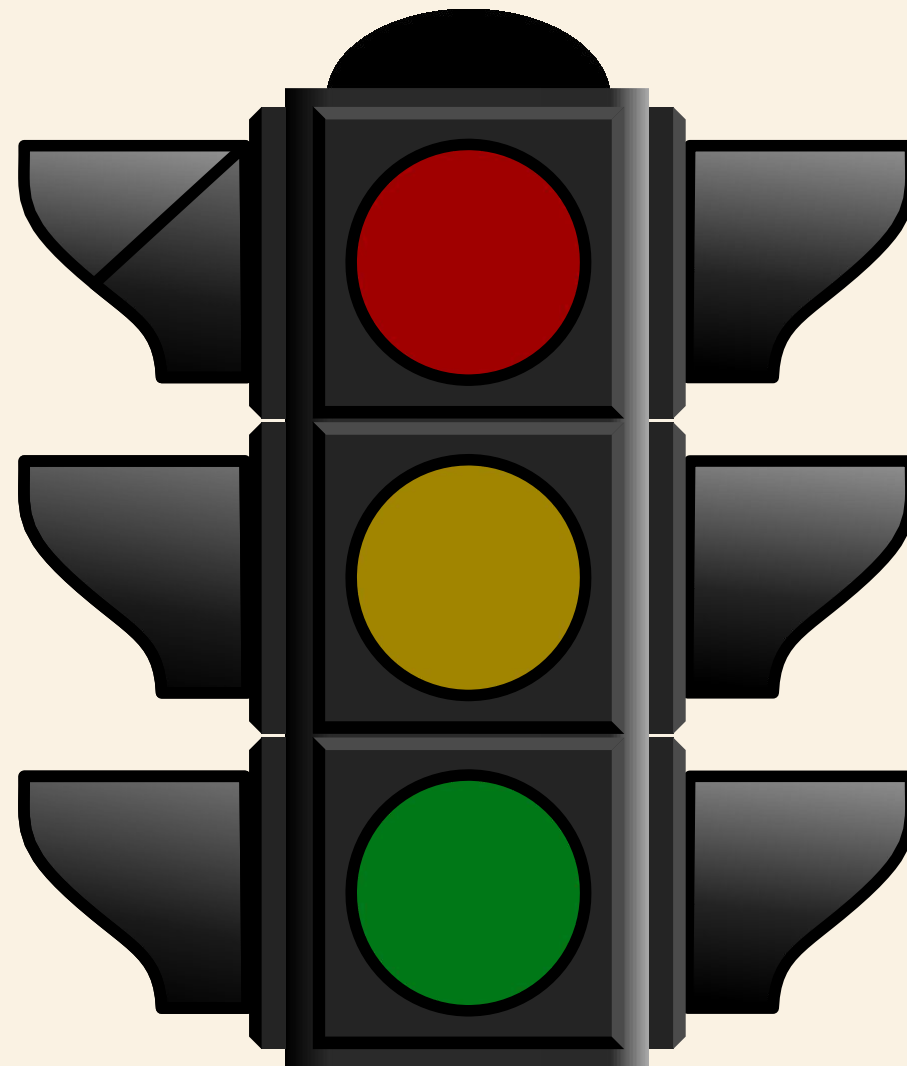


СТОЙ

Приготовься



ИДИ



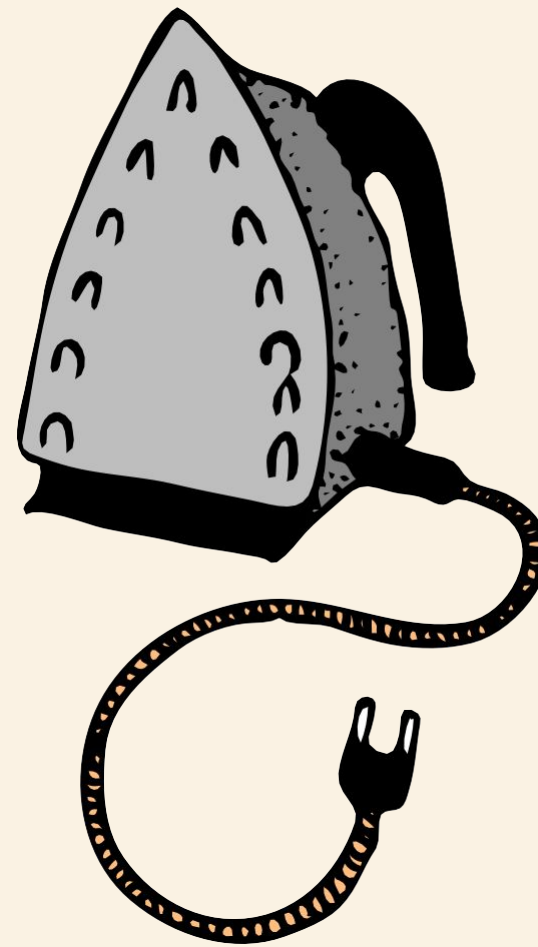
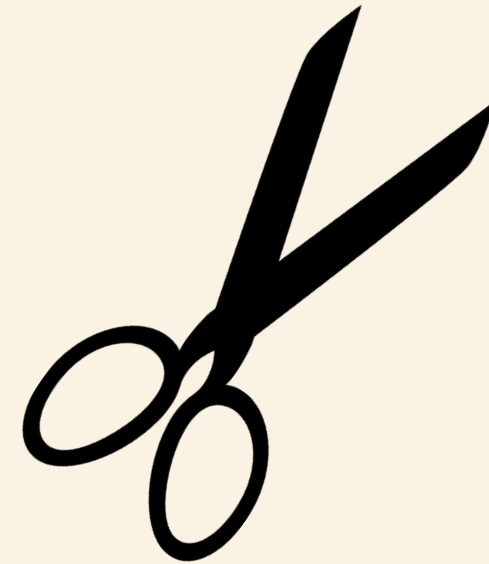
# КАК ПРАВИЛЬНО ПЕРЕХОДИТЬ ПЕШЕХОДНЫЙ ПЕРЕХОД?

Нужно строго переходить  
пешеход согласно ЗЕБРЕ.  
Пешеходный переход  
ограничен ЗЕБРОЙ.





# БЕЗОПАСНОСТЬ В БЫТУ.



# НЕЛЬЗЯ:



# ЗАГАДКИ



1

ЕГО ВИДЯТ ВСЕ И СРАЗУ.  
ОН ВИСИТ МЕЖ ДВУХ ОПОР. У  
НЕГО ГОРИТ ТРИ ГЛАЗА ОН  
ЗОВЁТСЯ..

2.

Если ты спешишь в пути  
Через улицу пройти Там  
иди, где весь народ Там ,  
где знак есть ...

3.

Здесь не катится автобус.  
Здесь трамваи не пройдут .  
Здесь спокойно пешеходы  
Вдольпо улице идут .  
Для машин и для трамвая  
Путь-дорога есть другая.



A close-up photograph of autumn leaves, primarily in shades of red and orange, with some yellow leaves visible. The leaves are layered and have a slightly serrated edge. The background is dark and out of focus.

**Спасибо за внимание )**