



# ТЕАТР КАК ВИД ИСКУССТВА

# УЧАСТНИКИ СПЕКТАКЛЯ

1. Драматург
2. Режиссёр
3. Актёр
4. Композитор
5. Гримёр
6. Реквизитор
7. Костюмер
8. Художник – осветитель
9. Сценограф



**ГРИМЁР —  
ЧЕЛОВЕК,  
ПРОФЕССИОНАЛ  
ЬНО  
ИЗМЕНЯЮЩИЙ  
ОБРАЗ АКТЁРА  
ДЛЯ  
СООТВЕТСТВУЮ  
ЩЕЙ РОЛИ**

# РЕКВИЗИТ –

## ЧЕЛОВЕК, ПОДБИРАЮЩИЙ ПРЕДМЕТЫ, НЕОБХОДИМЫЕ ДЛЯ СПЕКТАКЛЯ

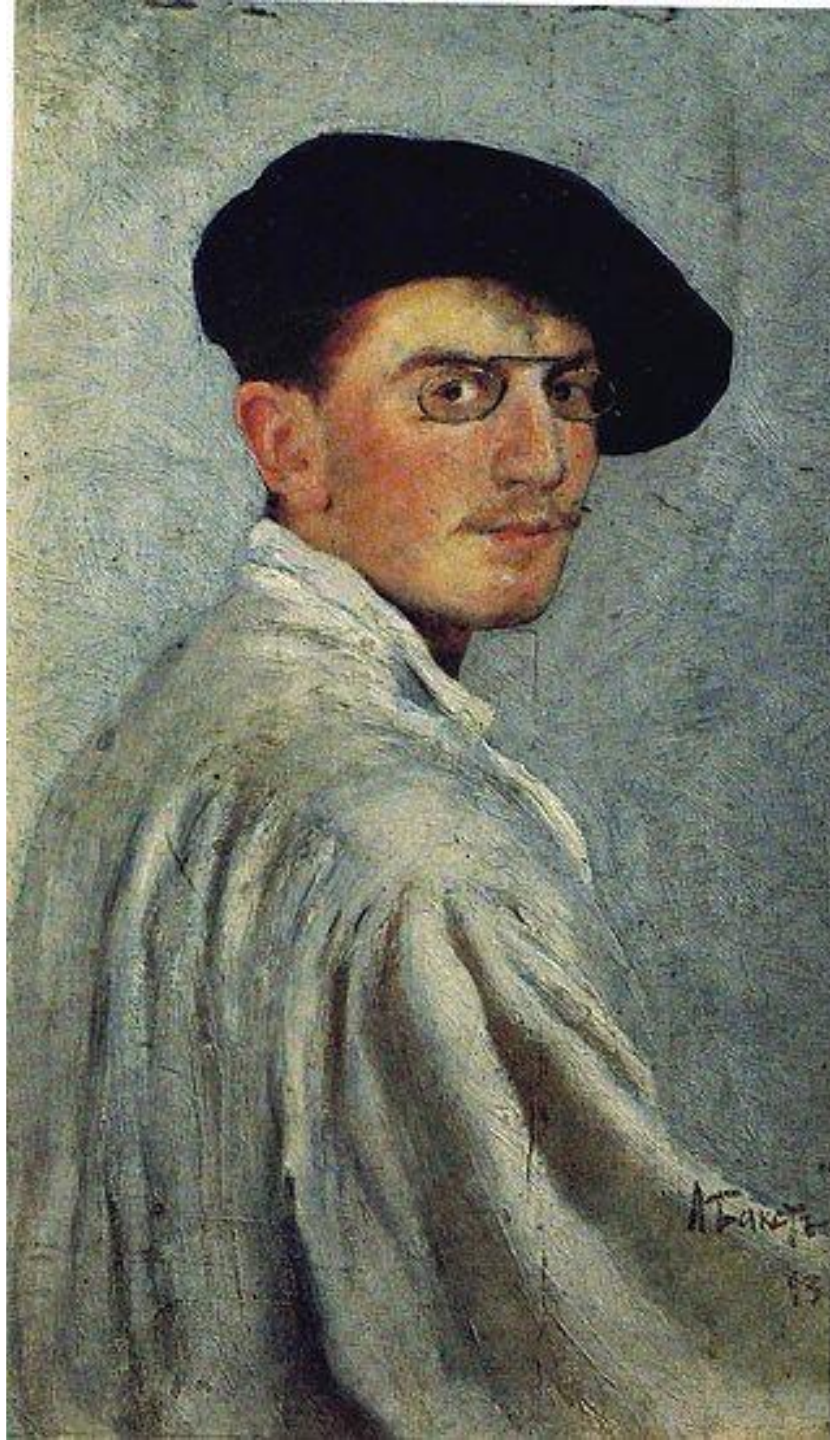


**КОСТЮМЕР –  
СПЕЦИАЛИСТ, ОТВЕЧАЮЩИЙ ЗА ХРАНЕНИЕ И  
ПОДГОТОВКУ КОСТЮМОВ В ТЕАТРЕ**



# СЦЕНОГРАФ — ТЕАТРАЛЬНЫЙ ХУДОЖНИК

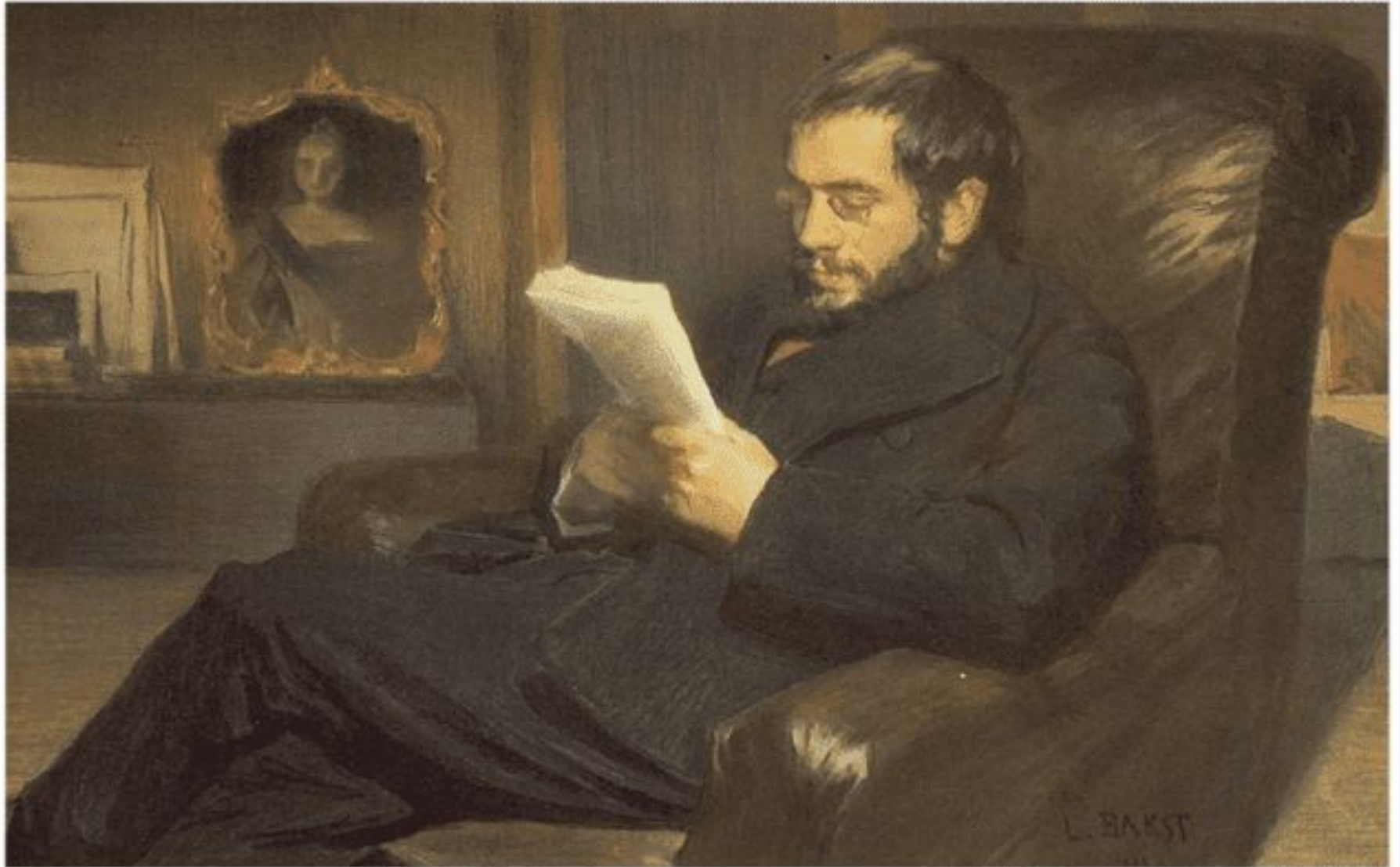




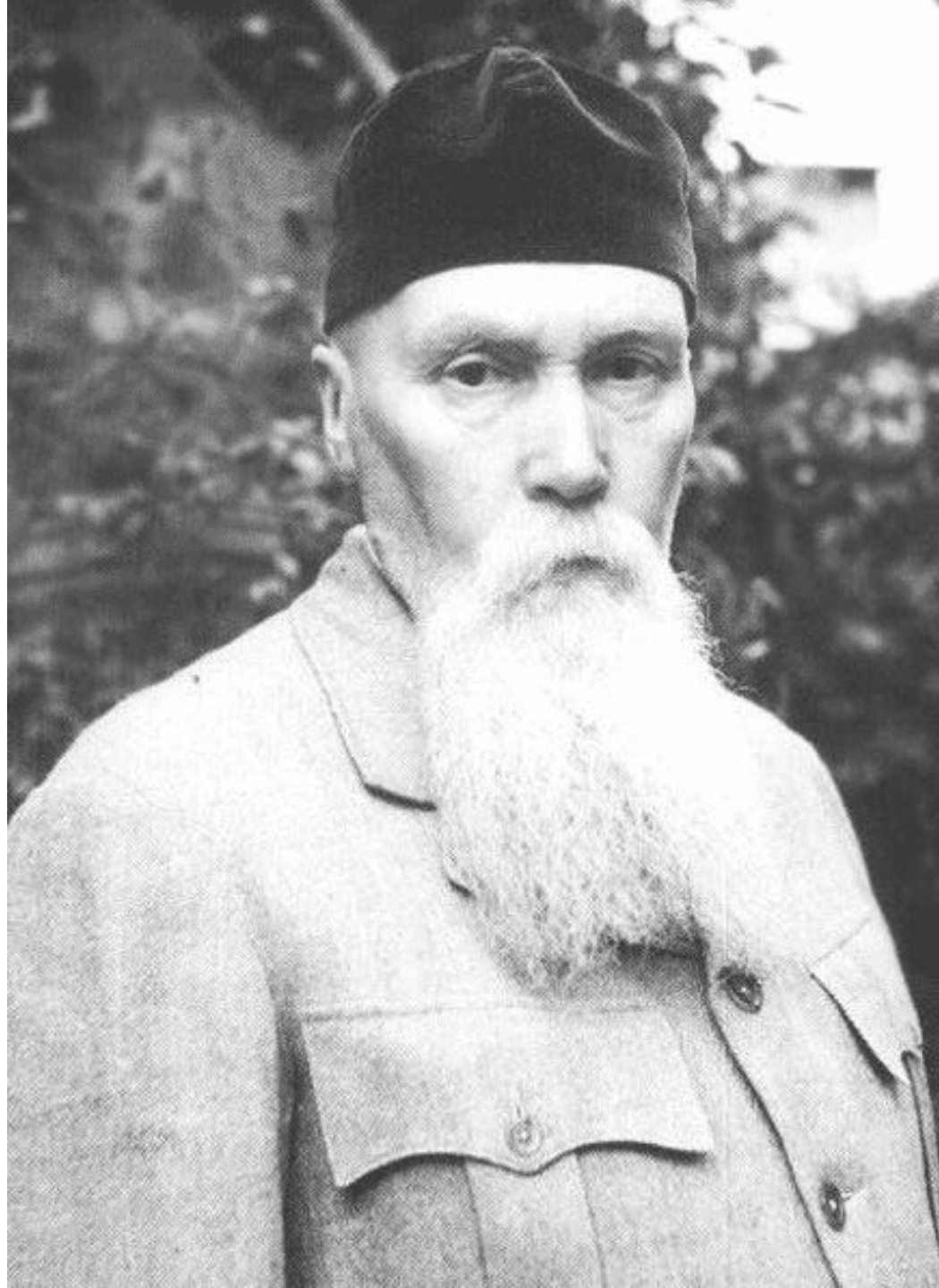
## **ЛЕВ (ЛЕОН) САМОЙЛОВИЧ БАКСТ**

(1866 - 1924) —  
РОССИЙСКИЙ ХУДОЖНИК,  
СЦЕНОГРАФ, ИЛЛЮСТРАТОР  
И ДИЗАЙНЕР, РАБОТАВШИЙ  
ПРЕИМУЩЕСТВЕННО В  
САНКТ-ПЕТЕРБУРГЕ И  
ПАРИЖЕ;  
МАСТЕР СТАНКОВОЙ  
ЖИВОПИСИ И ТЕАТРАЛЬНОЙ  
ГРАФИКИ, УЧАСТНИК  
ОБЪЕДИНЕНИЯ «МИР  
ИСКУССТВА» И ТЕАТРАЛЬНО-  
ХУДОЖЕСТВЕННЫХ  
ПРОЕКТОВ С. П. ДЯГИЛЕВА;  
ОКАЗАЛ БОЛЬШОЕ ВЛИЯНИЕ  
НА МОДУ ТОГО ВРЕМЕНИ,  
СОЗДАВАЯ РИСУНКИ ТКАНЕЙ  
И МОДЕЛИ КОСТЮМОВ.

**АЛЕКСАНДР НИКОЛАЕВИЧ БЕНУА (1870 - 1960) —  
РУССКИЙ ХУДОЖНИК, ИСТОРИК ИСКУССТВА, ХУДОЖЕСТВЕННЫЙ  
КРИТИК, ОСНОВАТЕЛЬ И ГЛАВНЫЙ ИДЕОЛОГ ОБЪЕДИНЕНИЯ  
«МИР ИСКУССТВА»**







**Николай  
Константинович  
Рерих**

(1874 - 1947) –  
русский художник,  
сценограф, философ-  
мистик, писатель,  
путешественник,  
археолог, ориенталист,  
общественный деятель



**ТАТЬЯНА  
ИЛЬНИЧНА  
СЕЛЬВИНСКАЯ**  
(1927 – 2020) –  
СОВЕТСКИЙ И  
РОССИЙСКИЙ  
ТЕАТРАЛЬНЫЙ  
ХУДОЖНИК-  
СЦЕНОГРАФ,  
ЖИВОПИСЕЦ И ПОЭТ;  
СРЕДИ ЛУЧШИХ ЕЁ  
СЦЕНОГРАФИЧЕСКИХ  
РАБОТ МОЖНО  
НАЗВАТЬ СПЕКТАКЛИ  
ЧЕЛЯБИНСКОГО  
ДРАМАТИЧЕСКОГО  
ТЕАТРА, СОЗДАННЫЕ  
В СОДРУЖЕСТВЕ С  
РЕЖИССЁРОМ  
Н. Ю. ОРЛОВЫМ

# Драматург

**греч. – действие**

**создатель пьес, в которых есть герои  
(действующие лица) и  
конфликт (источник действия)**

# ДРАМАТУРГИ

Эсхил, Софокл, Еврипид,  
Уильям Шекспир, Педро Кальдерон,  
Пьер Корнель, Жан Расин,  
Жан Батист Мольер, Фридрих Шиллер,  
Генрих Ибсен, Бернард Шоу,  
Бертольд Брехт,  
А.С. Грибоедов, Н.В. Гоголь,  
А.Н. Островский, А.П. Чехов,  
М. Горький

# ДРАМАТУРГИ

Период	Драматурги	Театры Челябинска и пьеса драматурга
<b>Античность</b>		
<b>Ренессанс</b>		
<b>17 век</b>		
<b>18 век</b>		
<b>19 - 20 век</b>		
<b>21 век</b>	Олег Богаев Данила Привалов	НХТ – «Марьино поле» Манекен – «5-25, или в поисках Шамбалы»

# ЗАДАНИЕ

1. Вписать в нужную графу драматургов (слайд 12)
2. В третью колонку внести театры Челябинска и спектакли (если есть) по пьесам данного драматурга (пример показан в колонке 21 век, слайд 13)
3. Ответ жду через Сетевой Город