

ПЛАН МЕСТНОСТИ

Понятие плана местности

План - это чертеж небольшого участка местности в крупном масштабе и в условных знаках, построенный без учета кривизны земной поверхности.

Масштаб - это степень уменьшения длины линий на плане или карте по сравнению с их действительной длиной на местности.

- Численный масштаб
- Именованный масштаб
- Линейный масштаб

Условные знаки

- Это общепринятое изображение на картах различных объектов с помощью определенных значков

Площадные

а) населенные пункты: города, поселки, отдельные строения



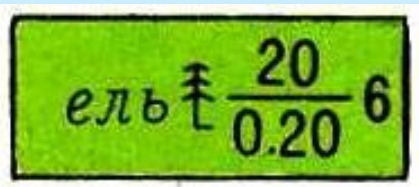
Кварталы городов и поселков городского типа с преобладанием огнестойких строений



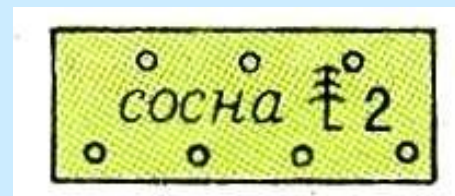
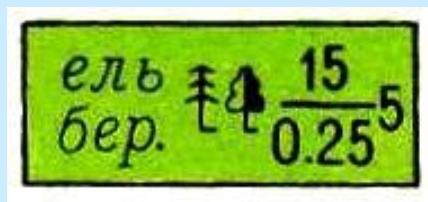
Строения жилые и нежилые:

- Огнестойкие
- Неогнестойкие

б) растительный покров и грунты: лес (хвойный, лиственный, смешанный), редкий лес, вырубленный лес, кустарник, луг, фруктовый сад, огород, пашня, болото, пески

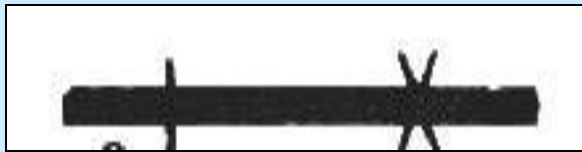


Хвойные леса	Лиственные леса
Смешанные леса	Молодые посадки

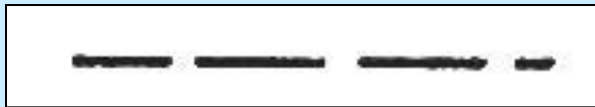


Линейные

а) дорожная сеть: железная дорога, шоссе, грунтовая дорога, тропинки, просеки;

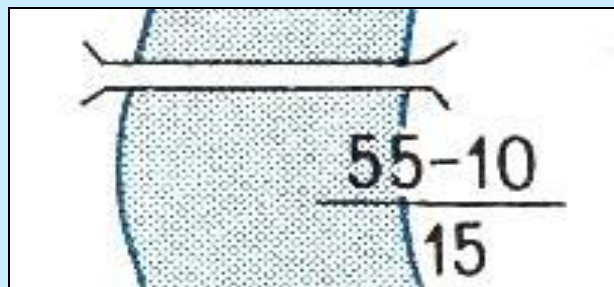


Однопутные железные дороги

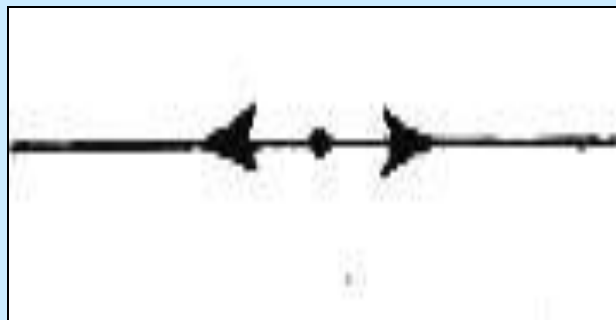


Полевые и лесные дороги

- б) гидрография: реки, береговая линия озер, мосты, плотины;
в) прочие: линии связи, линии электропередачи



Мосты деревянные
55 – длина моста
10 – ширина
15 - грузоподъемность



Линия электропередач
на деревянных опорах

Внемасштабные

отдельные строения, церкви, заводы, электростанции, карьеры, башни, памятники, кладбища, мельницы, пункты государственной триангуляционной сети



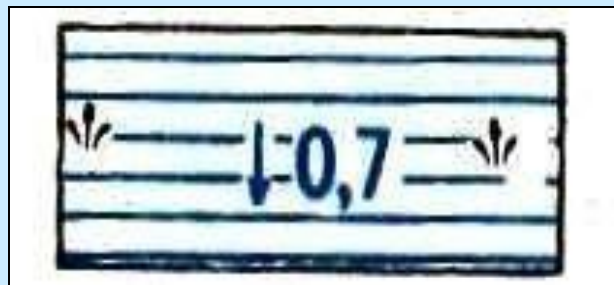
Церковь



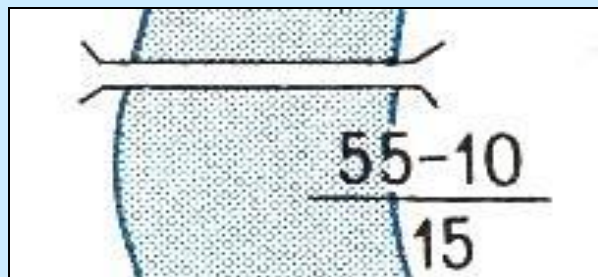
**Памятники,
монументы**

Пояснительные

направления течения реки, характеристики дна реки, характеристики мостов, отметки высот, типы растительности в лесу, глубина болота и др.



**Болота непроходимые
и трудно проходимые
(0,7 глубина болота**



**Мосты деревянные
55 – длина моста
10 – ширина
15 -**

УСЛОВНЫЕ ЗНАКИ ПЛАНА МЕСТНОСТИ



Поселок



Железная дорога и железобетонный мост



Хвойный лес



Озеро с отметкой уреза воды и болото



Масштаб 1:25 000



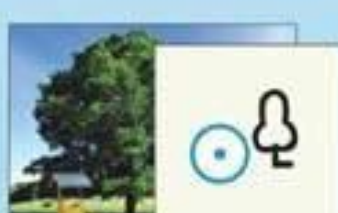
Шоссе и деревянный мост



Овраг, родник, ручей



Грунтовая дорога



Дерево и колодец



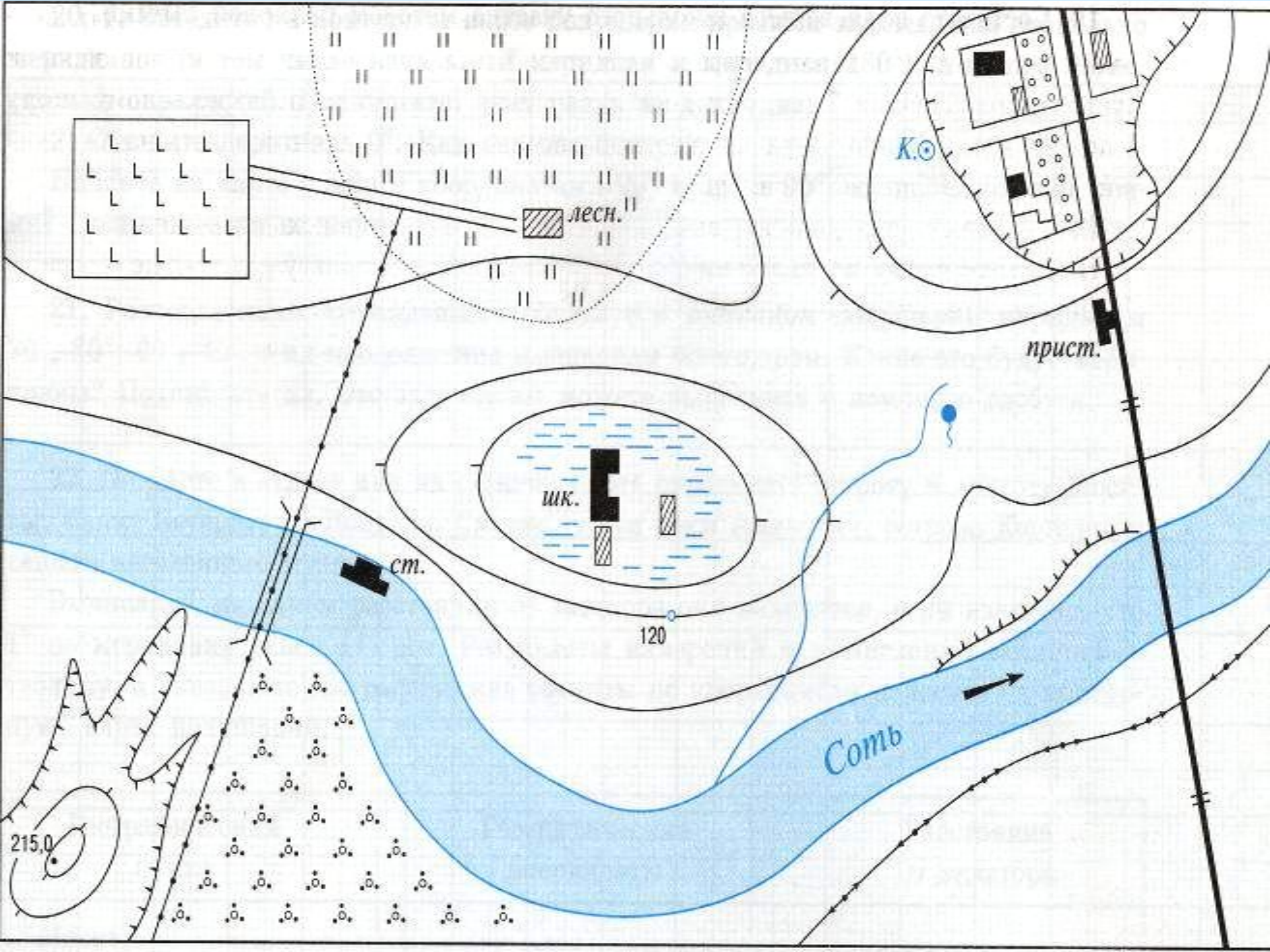
Луг с кустарником



Река



Фруктовый сад



L L L L
L L L L
L L L L
L L L L

лесн.

К.О.

прист.

шк.

ст.

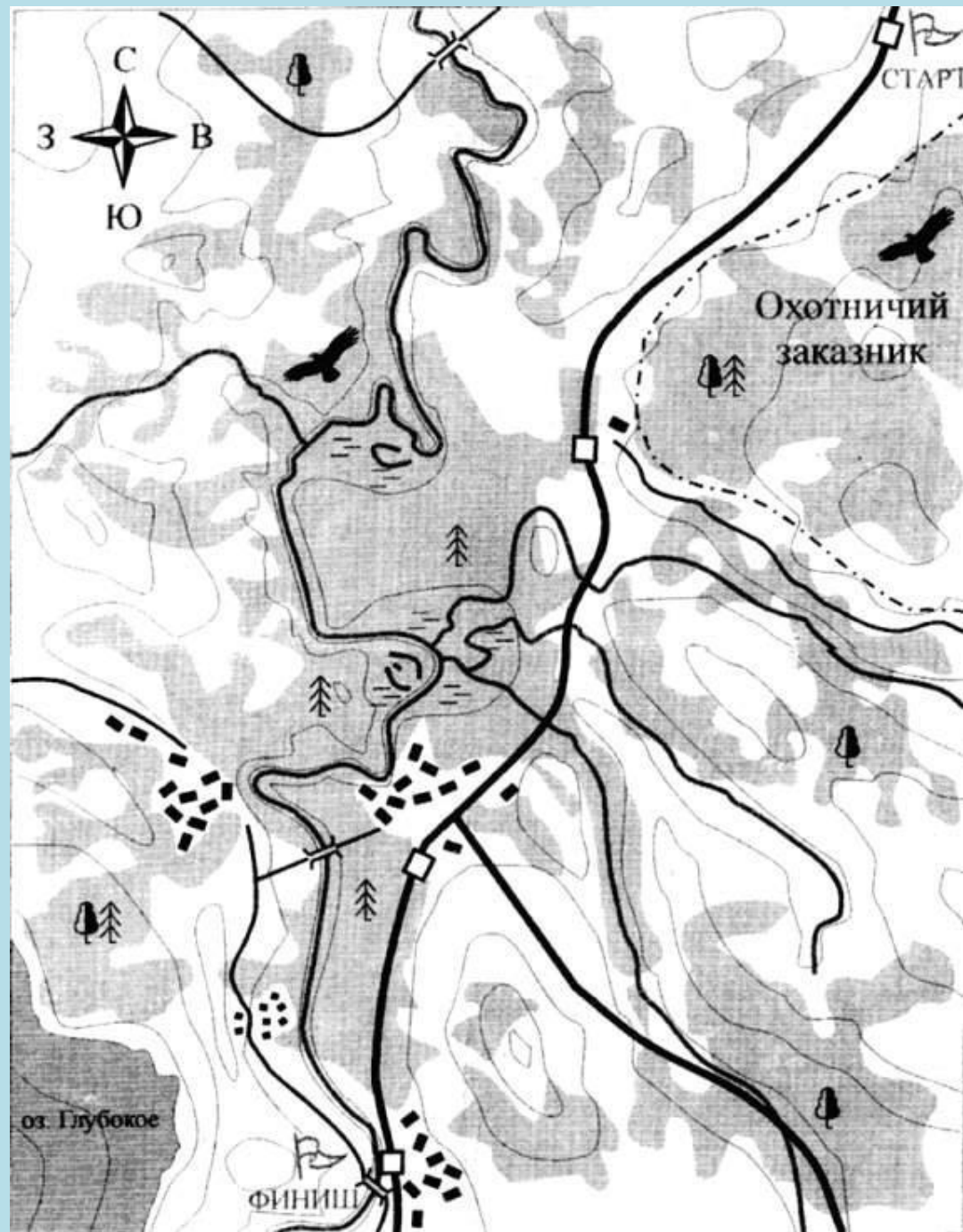
120

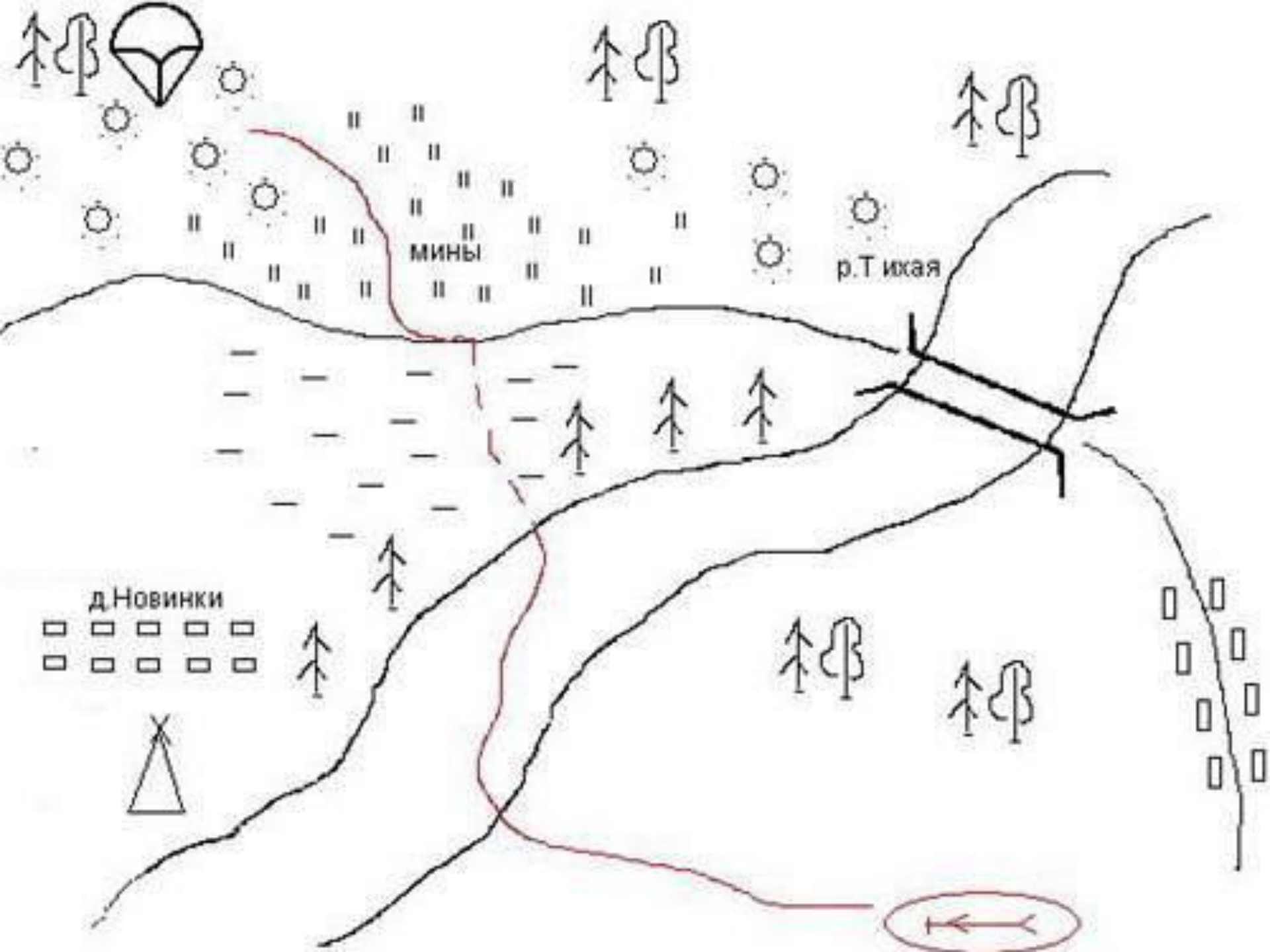
Сомь

215.0

Способы съёмки местности

1. Маршрутная съёмка местности – способ изображения участка поверхности из одной точки в другую.
2. Полярная съёмка местности - способ изображения участка поверхности с одной точки, в пределах видимости объектов.
3. Азимутальная съёмка проводится из любой точки местности, но обязательно с использованием главной ее составляющей – компаса.





Спасибо за внимание !