

Давай сделаем стеклянным,
Что бы сама постройка была
легче



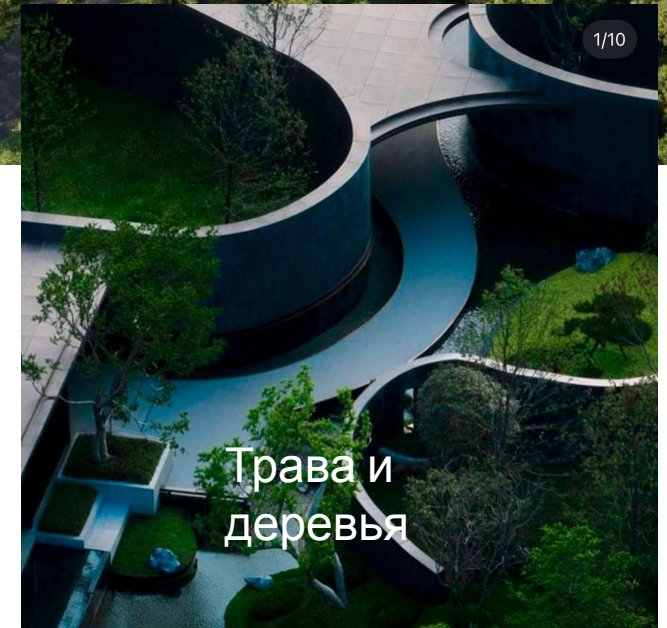
Делаем по центру клумбу с красивой травой, и по периметру расставляем скамейки

Оставляем как в предыдущем варианте везде траву зеленую и по краю можно кусты из зелени

Поменяй цвет кровли на (97 101 101)

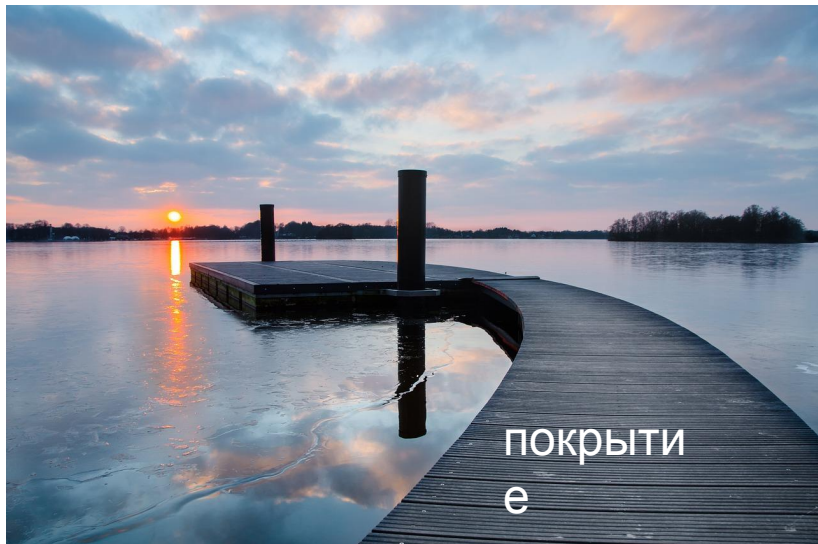


Добавь небольшой треугольник с зеленью и парой деревьев



Трава и деревья

Сделай спуск парочкой ступенек
и



Не должно быть перепада крыши.
Высота должна быть одной и той же

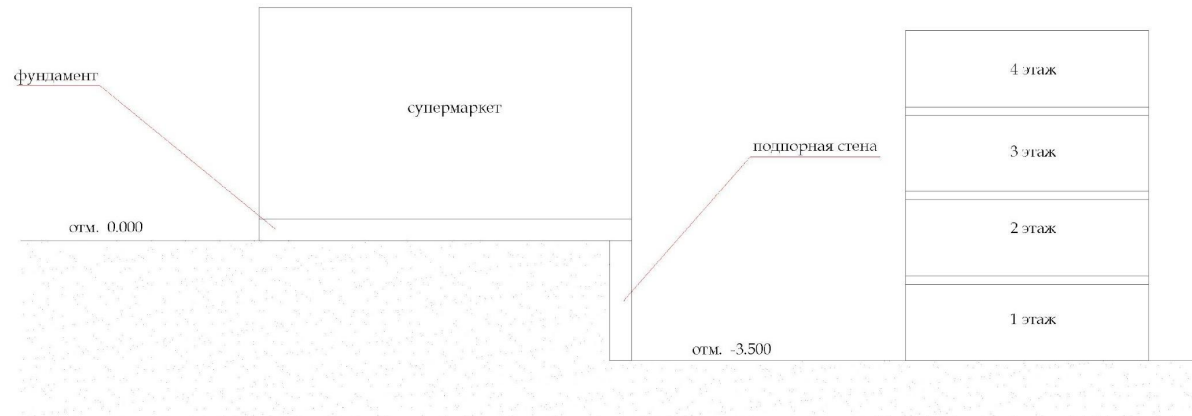
Делаем панорамные окна и
вход в кафе. Вывеска-
Ресторан

Делаем панорамные окна и
вход в кафе. Вывеска-
Ресторан



Линия перепада
высоты

Создается впечатление, что здание уходит вниз, так не должно быть. Фундамент должен быть на одном уровне с парковкой, а в конце здания фундамент стоит на подпорной стене



Нет ощущения перепада высот. Вставлю разрез



Земля, в конце подпорная
стена
из бетона, ее модно показать

Единое здание, без
швов

Хочется еще немного левой
части,
что бы было дерево полное

Можем совсем немного
сместить угол и хочется
совсем
немного отойти назад



Проверь, что бы не было
лишней
надписи.

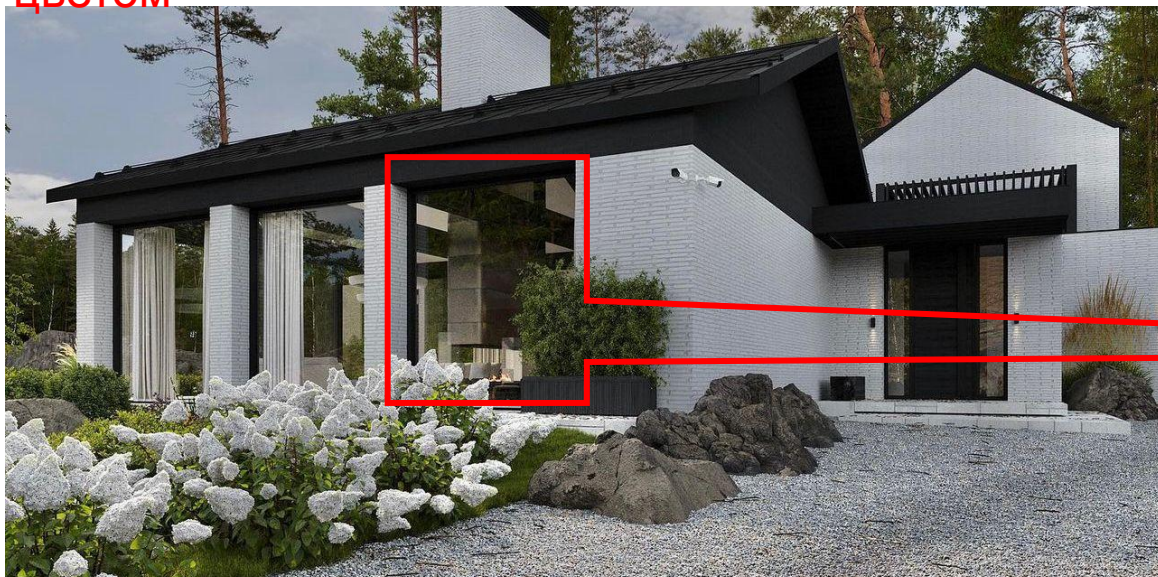
Давай вывески вынесем на
стену

Что это за
здание?

Убери
листву .



Давай сделаем белого цвета кирпич,
и стек с такими же черными рамками.
Соответственно и козырек(навес) тоже черным
цветом



Давай возьмем другой ракурс,
а то вообще непонятно на этом
рендере,
что и где





Дверь с козырьком
для
выхода на террасу

Посадка
(толики+стулья+люди)
И зонтики



Панорамные окна
ресторана

Панорамные окна
ресторана



Панорамные окна
ресторана+
вход в ресторан

Продли стеклянную витрину
супермаркета,
до угла соприкасающегося с ритейлом



Единое здание, без швов и перепадов
высот