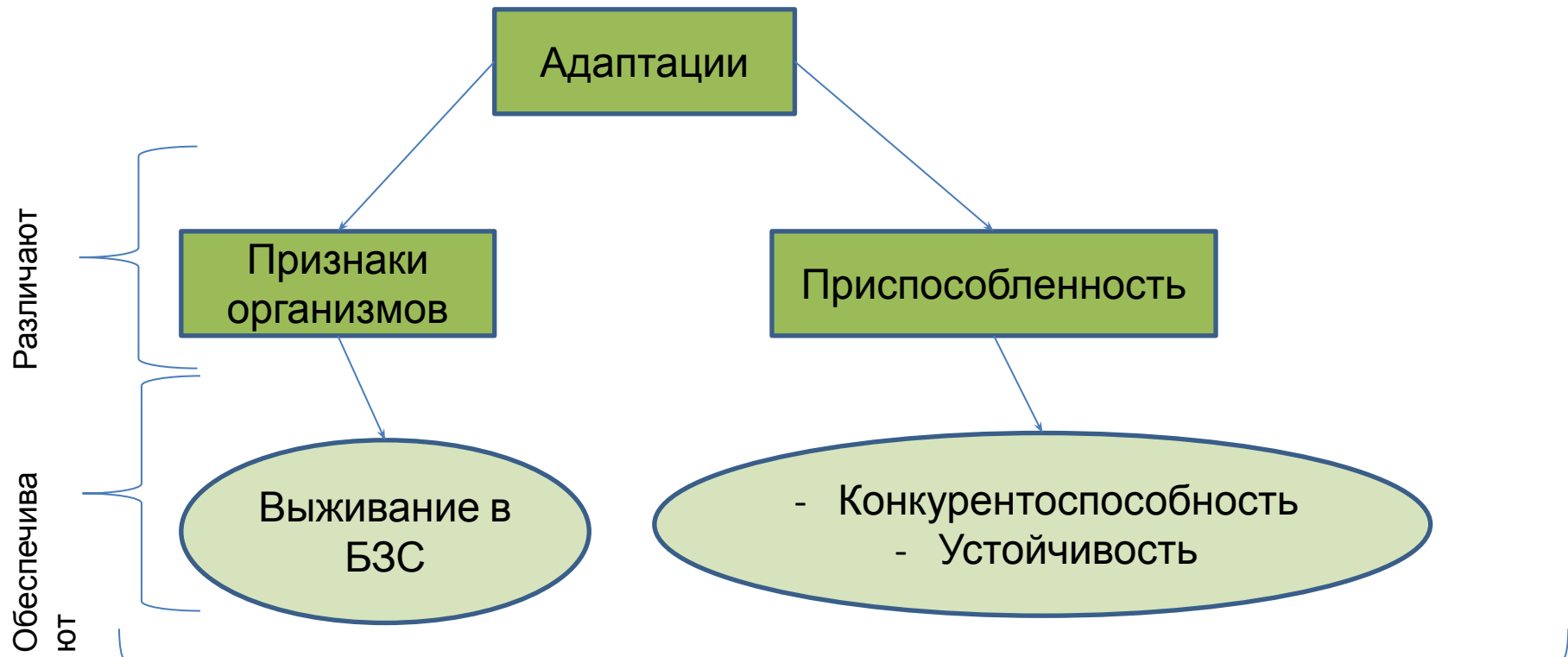


Приспособительные особенности строения, окраски тела и поведения животных

Практическая работа №2
«Изучение
приспособленности
организмов к среде обитания»



Приспособленность

Адаптация – это процесс приспособления организмов к условиям их существования, а также те признаки организмов, благодаря которым они могут выжить в БЗС.

Приспособленность – это результат действия движущих факторов эволюции

Формы приспособляемости

```
graph TD; A[Формы приспособляемости] --> B[Покровительственная окраска и форма тела (маскировка)]; A --> C[Мимикрия (подражание)]; A --> D[Поведенческие адаптации]; A --> E[Физиологические адаптации]; A --> F[Средства защиты]; A --> G[Предупреждающая (предостерегающая)];
```

Покровительственная окраска и форма тела (маскировка)

Физиологические адаптации

Мимикрия (подражание)

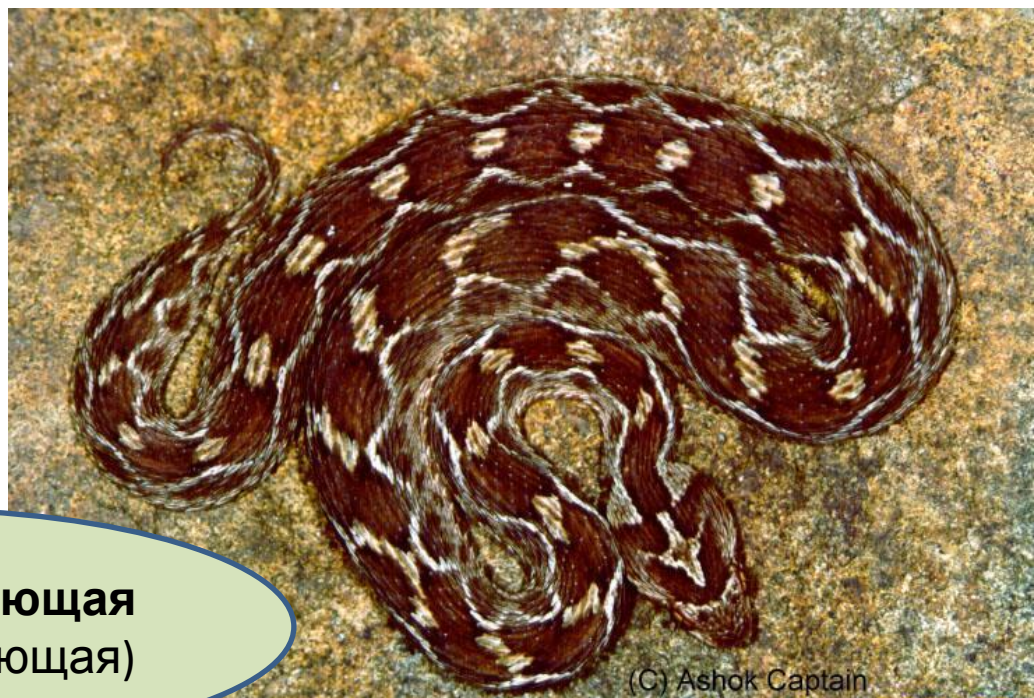
Средства защиты

Предупреждающая (предостерегающая)

Поведенческие адаптации



Покровительственн
ая
окраска и форма тела
(маскировка)



**Предупреждающая
(предостерегающая)**

variegatus

(C) Ashok Captain

OPEN RZ



Мимикрия
(подражание
)

Поведенчески
е адаптации





Средства
защиты





Физиологические
адаптации



Практическая работа № 2

Изучение приспособленности организмов к среде обитания

Цель работы: выявить черты приспособленности организмов к среде обитания и их относительный характер

Ход работы:

1. Рассмотрите фотографии живых организмов.
2. Определите среду обитания каждого объекта.
3. Опишите черты приспособленности к условиям среды обитания.
4. Заполните таблицу

| № | Название объекта | Формы приспособлений | Черты приспособленности к условиям среды |
|---|------------------|----------------------|--|
| 1 | | | |
| 2 | | | |
| 3 | | | |

5. Как возникли данные приспособления и почему они носят относительный характер? Сформулируйте вывод.

Вывод: _____

Бабочка
Репница
на
Чемерице
Лобеля



Гусеница пяденицы



Бабочка - Бразник
подмаренниковый



Языкани обыкновенный
Семейство Бражников



Лягушка сибирская

