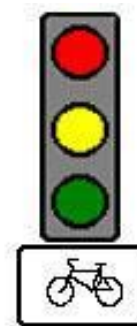
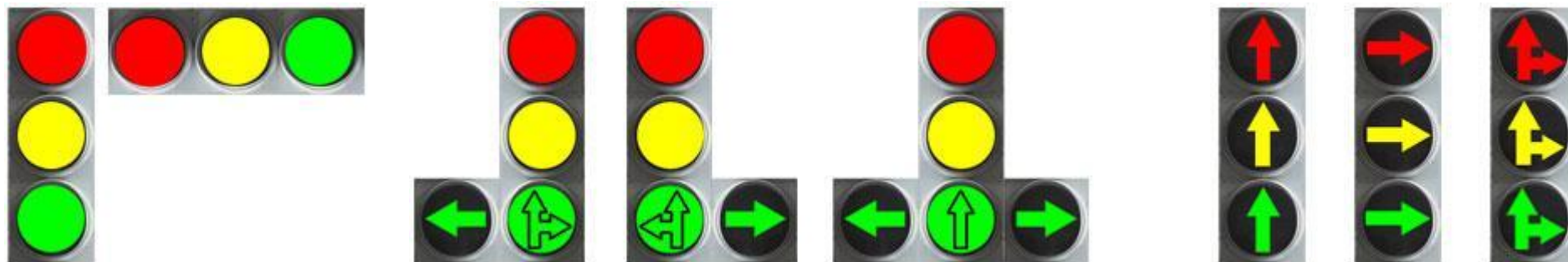


СВЕТОФОРЫ

Светофоры



Где можно встретить светофоры?

На
перекрестке
На ж/д
переезде

На
пешеходном
перекрестке
Реверсивные

Трамвай

Парковка

...



Зачем знать последовательность включения сигналов?

Подготовка
ТС
к
торможению
или к началу
движения



Очередность сигналов светофора.

**КРАСНЫЙ
ЗАПРЕЩАЮЩ
ИЙ**

Фиксируем
остановку
перед стоп-
линией



Очередность сигналов светофора.

**КРАСНЫЙ
+
ЖЕЛТЫЙ**

**ЗАПРЕЩАЮЩ
ИЙ**

Если стоим,
то начинаем
готовиться

Если едем,
то по ситуации



Очередность сигналов светофора.

ЗЕЛЁНЫЙ

Уступаем
дорогу ТС и
пешеходам
завершающим
маневр
Разрешает
движение в
любом
направлении
согласно
полосе



**При въезде на пересечение на зеленый сигнал,
выехать с этого пересечения мы можем на любой сигнал
светофора.**

Очередность сигналов светофора.

**МИГАЮЩИ
ЖЕЛТЫЕ**

И

Разрешает
движение и
информирует,
что далее
будет
запрещающий.
(3 секунды).



Очередность сигналов светофора.

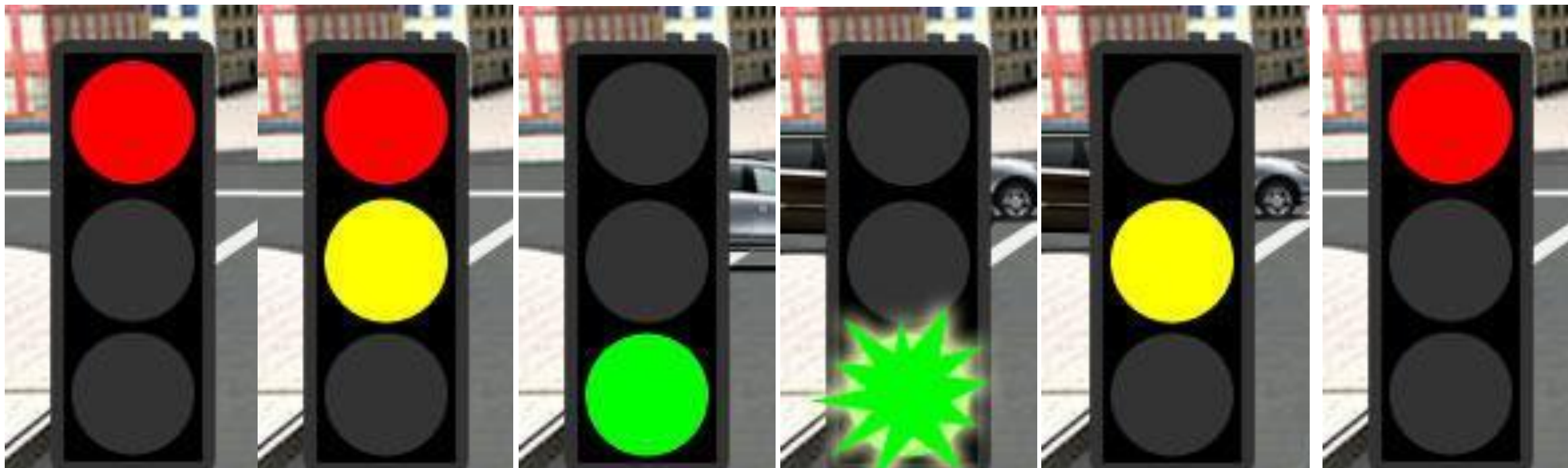
ЖЁЛТЫЙ

ЗАПРЕЩАЮЩ ИЙ

Разрешает движение **ТОЛЬКО**, если водителю придется остановиться, применив экстренное торможение.



Очередность сигналов светофора.



ЖЕЛТЫЙ МИГАЮЩИЙ

Разрешает движение и информирует о наличии нерегулируемого перекрестка или пешеходного перехода, предупреждает об опасности



В каком направлении разрешено движение?



Светофоры с дополнительными секциями.

Если допсекция горит совместно с одним из запрещающих сигналов светофора, то движение в сторону стрелки разрешается, уступая дорогу всем тем, кто двигался с других направлений.



В каком направлении разрешено движение?



КРАСНЫЙ
Показывает
куда можно
будет ехать,
когда загорится
соответствующ
ий
разрешающий
сигнал
светофора.
**КРАСНЫЙ -
ЖЕЛТЫЙ**

ЗЕЛЕНый

Светофоры, предназначенные для регулирования движения в определённых



Реверсивные светофоры



Светофоры через ж/д переезды.

Если **мигает один красный сигнал** или **попеременно мигают два красных сигнала**, движение через переезд **ЗАПРЕЩЕНО**.

Если **мигает бело-лунный сигнал**, движение через переезд **РАЗРЕШЕНО**.

Если **ничего не мигает**, движение через переезд тоже **РАЗРЕШЕНО**.
НО! Не просто разрешено. Сначала водитель обязан убедиться в отсутствии (в пределах видимости!) приближающегося поезда.



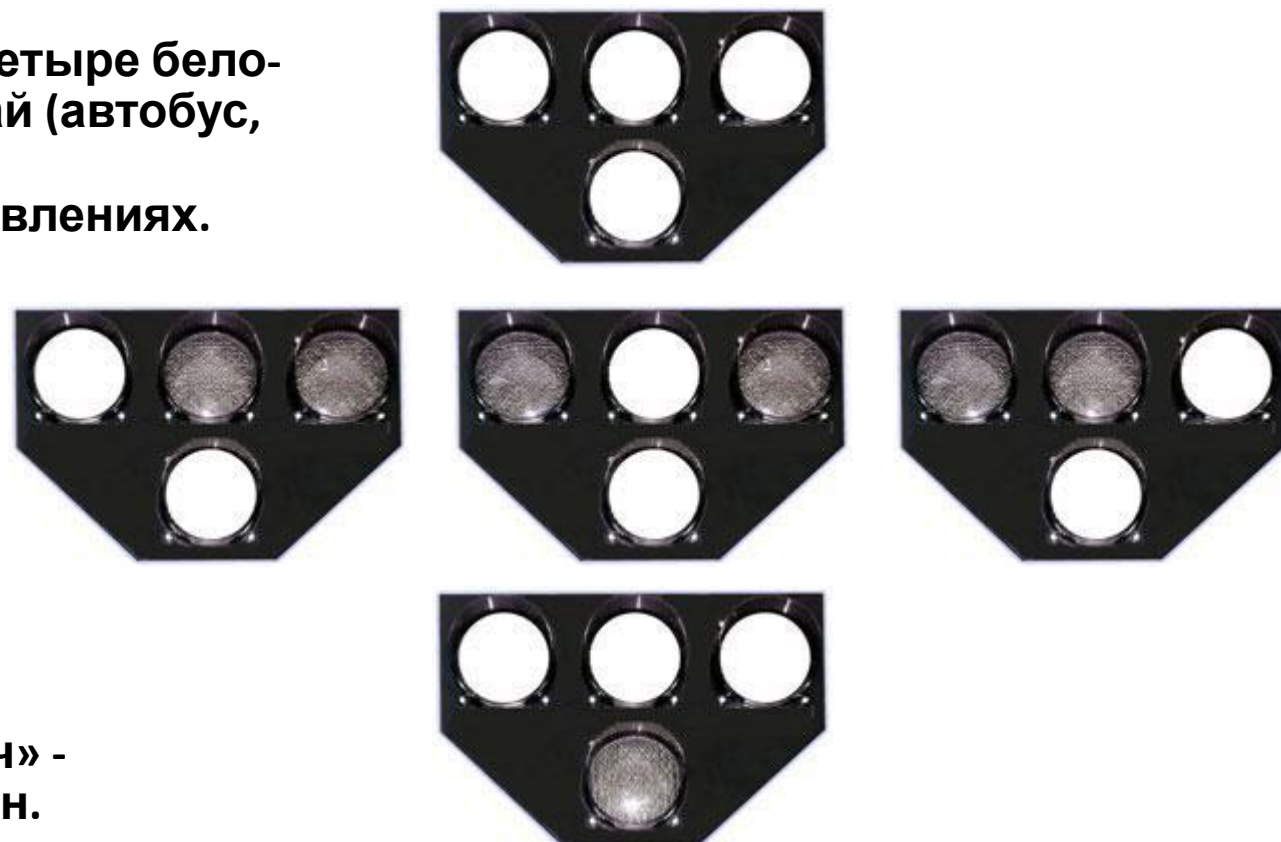
Четырёх-секционный светофор с сигналами бело-лунного цвета

Так же для маршрутных автобусов и троллейбусов и они движутся по специально выделенной для них полосе.

На светофоре включены все четыре бело-лунных сигнала значит трамвай (автобус, троллейбус) могут двигаться во всех направлениях.

Если включены нижний сигнал и средний верхний, трамваю (автобусу, троллейбусу) разрешено движение прямо, если + левый – налево, если + правый - направо

Если нижний сигнал не горит, тогда трамваю (автобусу, троллейбусу) включен «кирпич» - въезд на перекрёсток запрещен.



В каком направлении разрешено движение?



Сигналы регулировщика.

Регулировщик
отменяет
- светофоры
- знаки,
с которыми
вступает
в противоречие
- разметку.

**Сигнал №1 –
поднятая рука вверх –
всем стоять, со всех
сторон.**
- те, кто стоял – стоит.
- те, кто в этот момент находится
на пересечении - заканчивает свой
маневр.



Сигнал 1
Правая рука
поднята вверх

Сигналы регулировщика.

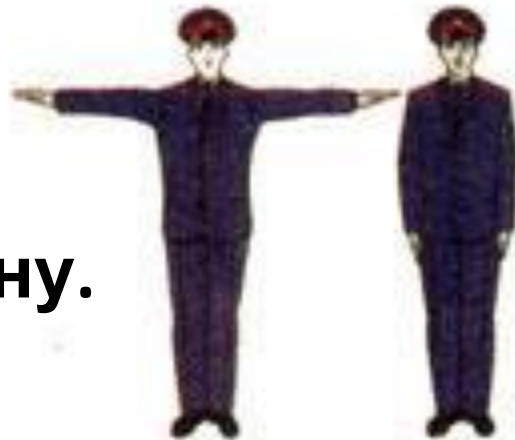


Сигнал 1
Правая рука
поднята вверх



Сигналы регулировщика.

1. опущенные вниз
руки регулировщика
представляем
вытянутыми в сторону.



Сигнал 2

Руки разведены в стороны
или опущены

2. регулировщик
разрешит движение
только тому
направлению, кого зовет
(то есть, показывает
рукой)

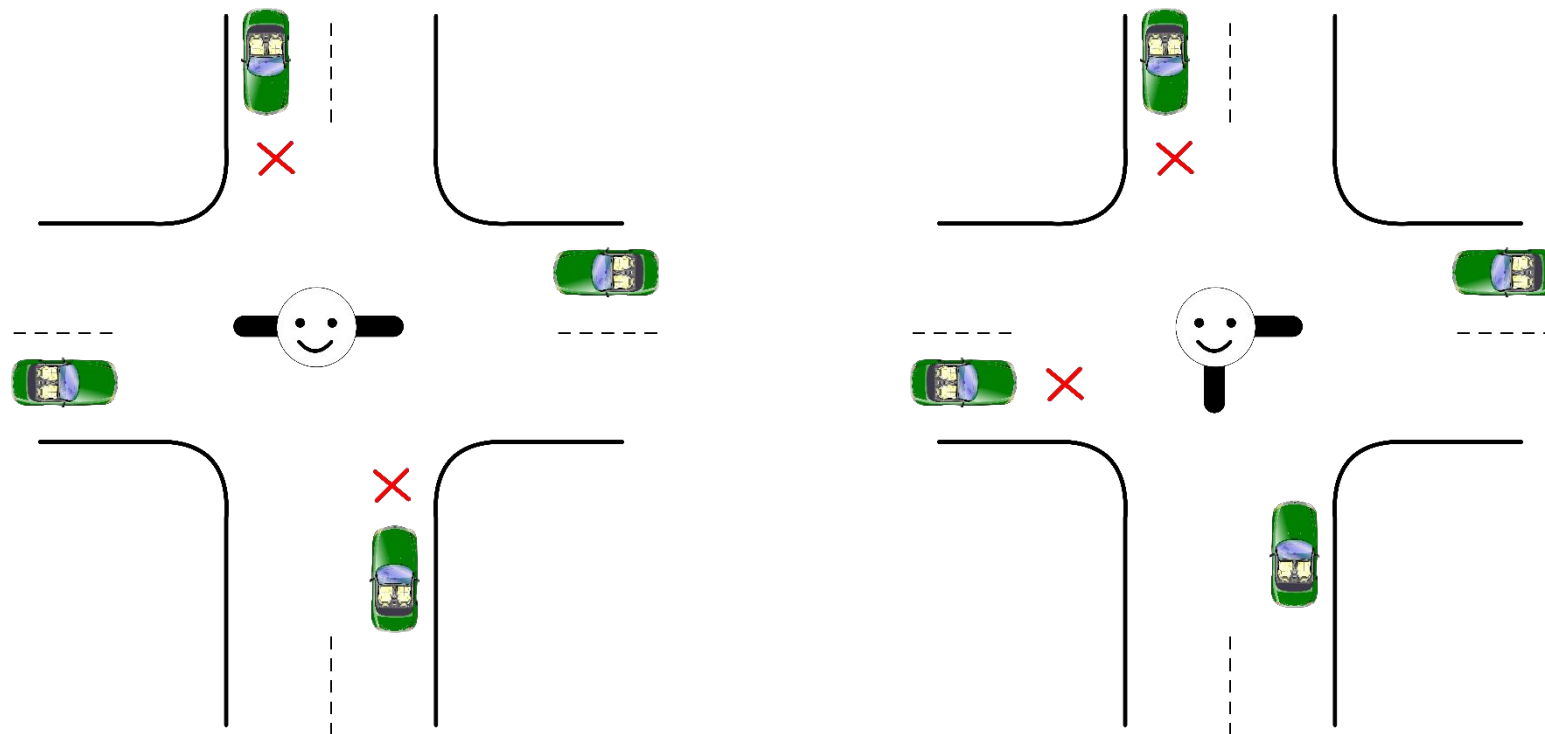


Сигнал 3

Правая рука
вытянута вперед

Сигналы регулировщика.

Направлений
всего 4, а рук у
регулировщик
а 2.
Значит два
направления
едут, а два
стоять.

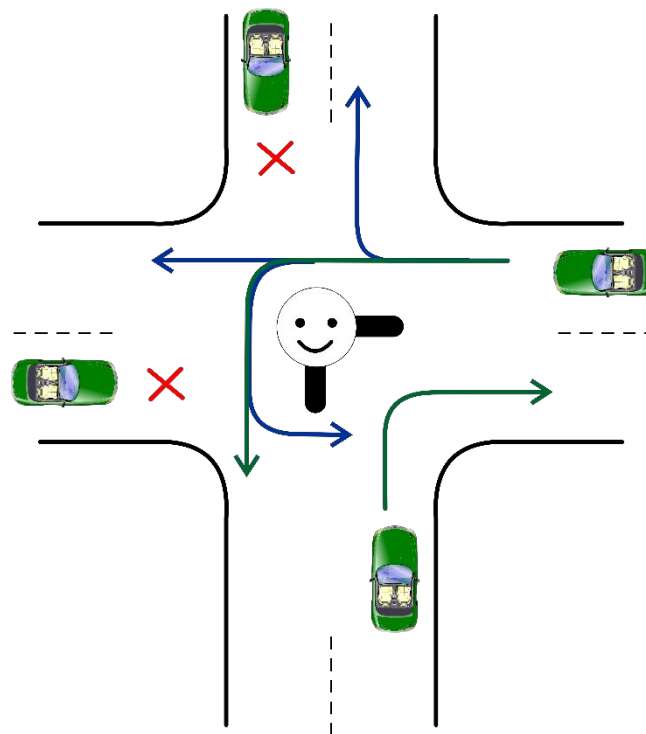
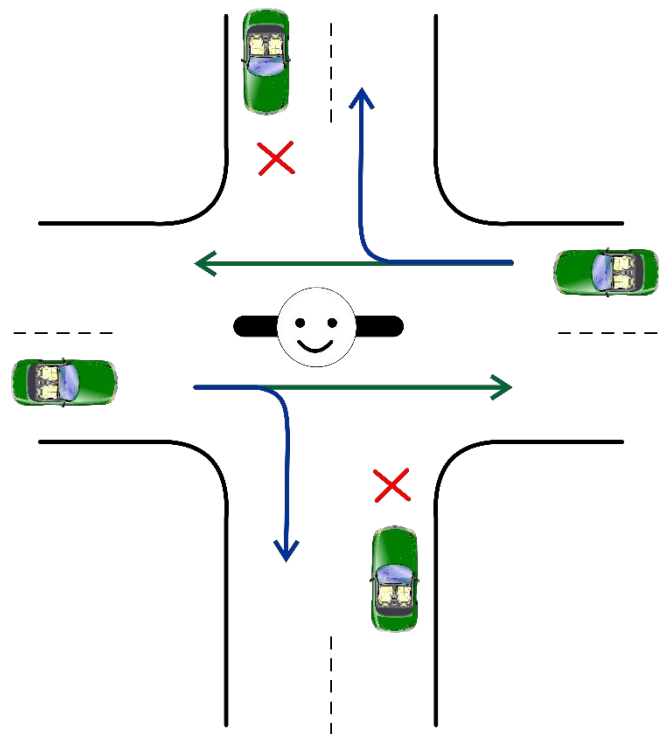


Сигналы регулировщика.

КАКИЕ
направления
разрешены:

1. «Из рукава
в рукав»

2. А так же в
тех
направлениях,
которые
находятся
справа от этой
разрешенной
траектории.
Трамваи едут только из «рукава в
рукав»



В каком направлении разрешено движение?



СПЕЦСИГНАЛЫ

Для привлечения внимания у каждого ТС есть:

- световые приборы – аварийную световую сигнализация или фары.
- звуком – кнопка на руле для звукового сигнала.



СПЕЦСИГНАЛЫ

СИНИЙ

СИНИЙ

+

КРАСНЫЙ

- скорая помощь
- пожарные
- полиция
- газовая служба

Если ТС оснащено
ПРОБЛЕСКОВЫМИ
МАЯЧКАМИ,

и они включены,
и хотя бы один их них
– **СИНЕГО ЦВЕТА**,
это ТС в настоящий
момент выполняет
неотложное
служебное задание и
может отступать от
требования Правил.



Если спец-транспорт приближается к нам сзади, то ...

Если спец-транспорт движется перед нами, то ...

УСТУПАТЬ ДОРОГУ таким ТС водители **обязаны только в том случае**, если **ОДНОВРЕМЕННО** включены проблесковый маячок синего цвета, и



Разъезд со спецтранспортом на перекрёстке

Если у ТС включён проблесковый маячок синего цвета, то водитель этого ТС может:

- игнорировать действие светофоров (кроме регулировщика),
- игнорировать действие знаков и разметки;
- может двигаться по тротуарам и по встречке;
- может где угодно останавливаться, стоять, разворачиваться и двигаться задним ходом;
- может двигаться с любой скоростью (в том числе во дворах и в жилых зонах).

НО ДЛЯ ПРЕИМУЩЕСТВА ПЕРЕД ДРУГИМИ УЧАСТНИКАМИ ДВИЖЕНИЯ

водители спецтранспорта должны включить **проблесковый маячок синего цвета + специальный звуковой сигнал.**

Воспользоваться приоритетом они могут, только **убедившись, что им уступают дорогу.**

Разъезд со спецтранспортом на перекрёстке



ЕСЛИ ТС с включенным проблесковым маячком синего цвета СТОИТ



**Необходимо снизить скорость
и быть готовым в случае необходимости
остановиться.**



СПЕЦСИГНАЛЫ

Оранжевый проблесковый маячок устанавливается на машинах, которые провозят опасный груз и те, кто занимается строительными и уборочными работами.

Они могут нарушать знаки или разметку. Но светофор игнорировать уже



СПЕЦСИГНАЛЫ

Белые проблесковые маячки включают на инкассаторских машинах, когда есть угроза нападения.

