

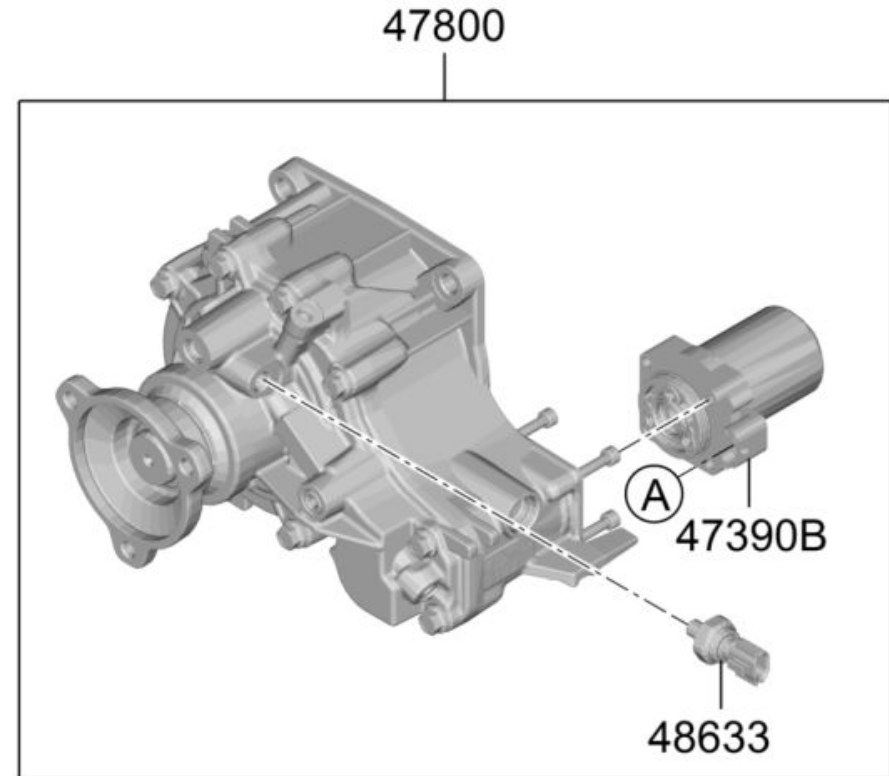
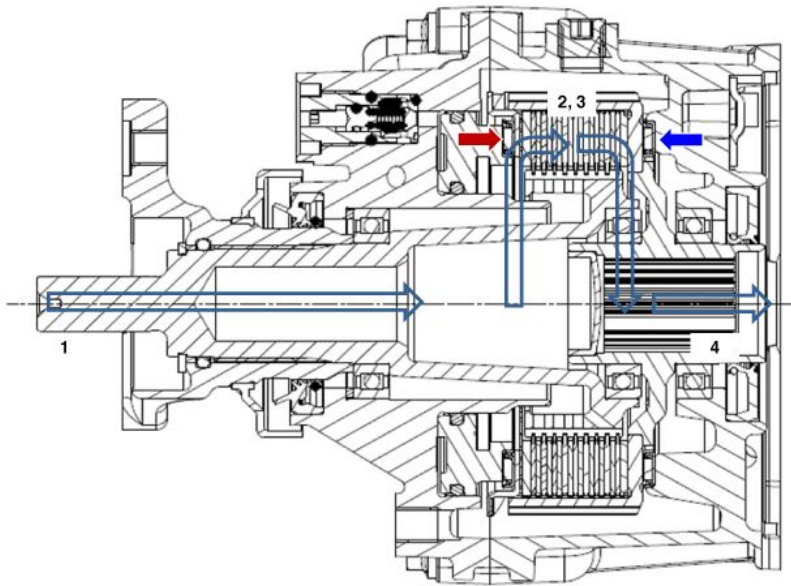
**Процедура разборки муфты включения полного привода
а/м Santa Fe TMPE/Palisade LX2/Tucson NX4/Staria US4**

Ниже приведена процедура проведения работ по разборке узла муфты включения полного привода.

Номера деталей: 478004G500/478004G300/478004G310 - COUPLING ASSY-4WD

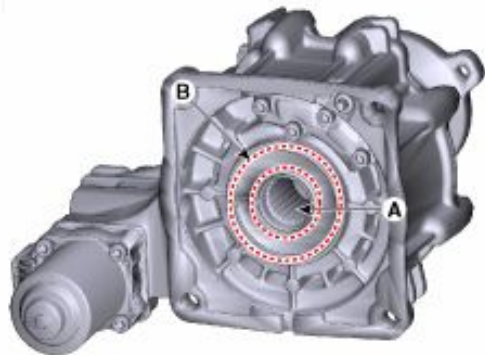
Симптомы:

- Наблюдается подергивания автомобиля, вибрация по кузову;
- Проскальзывание фрикционных муфты 4 WD;
- Не плавно передается крутящий момент на заднюю ось через фрикцион муфты включения полного привода;



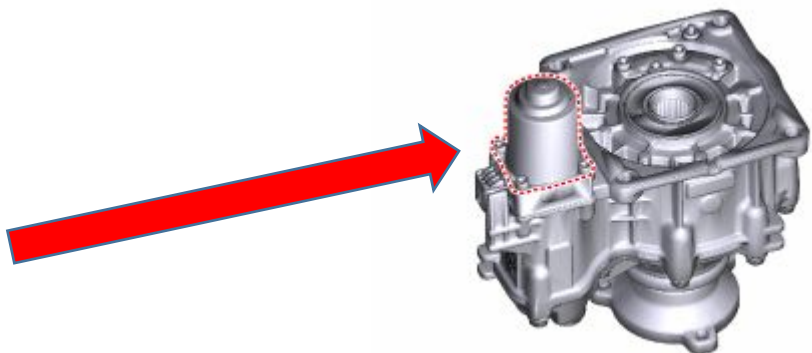
Снятие.

1. Проведите процедуру «Снятие» согласно Руководства по ремонту **2022 > Engine > D 2.2 TCI-NEW R > Система четырехколесного привода (4WD) > Узел муфты > Муфта блокировки гидротрансформатора с электро-гидравлическим приводом > Ремонтные процедуры**

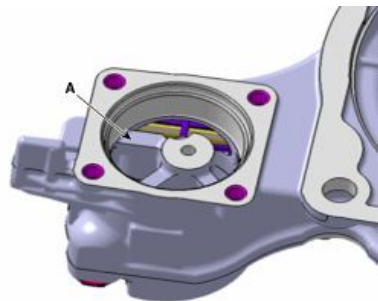


Разборка.

1. Произведите демонтаж насоса, согласно Руководства по ремонту. **2022 > Engine > D 2.2 TCI-NEW R > Система четырехколесного привода (4WD) > Узел муфты > Масляный гидравлический двигатель (привод) > Ремонтные процедуры**



2. После демонтажа насоса слить из муфты рабочую жидкость через отверстие установки насоса (А). Определить объём слитого масла.



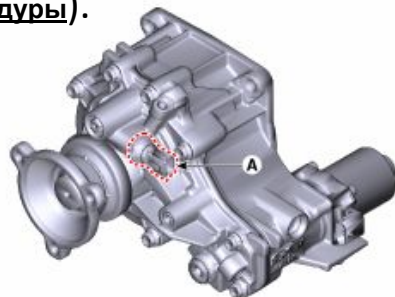
3. Произведите демонтаж стопорного кольца, фиксирующего хвостовик крепления карданного вала.



4. Произведите демонтаж хвостовика карданного вала. Проверьте состояние уплотнительного кольца.



5. Произведите демонтаж датчика давления муфты 4WD (2022 > D 2.2 TCI-NEW R > Система четырехколесного привода (4WD) > Узел муфты > Датчик давления > Ремонтные процедуры).



6. Произведите демонтаж верхней крышки корпуса муфты 4WD.

Момент затяжки

35,0 ~ 40,0 Нм



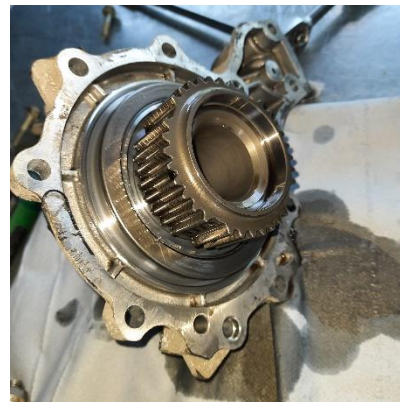
7. Произведите дальнейшую разборку муфты включения полного привода:

- демонтируйте ведущий вал;
- демонтируйте пакет фрикционов;
- демонтируйте ведомый барабан фрикционов;

8. Произведите проверку состояния комплекта фрикционных муфты включения полного привода на предмет следов износа и перегрева



9. Произведите осмотр и проверку упорных подшипников муфты



10. Произведите осмотр и проверку подшипников установленных на входном валу – 1шт, и на ведомом барабане



11. Произведите сборку муфты в последовательности обратной разборке, с использованием герметика на поверхностях требующих уплотнения.



12. Произведите заправку муфты маслом через площадку крепления масляного насоса.

Масло муфты	TL7300-SHELL TF0870	0,385ml ± 17,5ml (0,10 амер. галл., 0,41 амер. кварты, 0,34 брит. кварты) ± 0,04 гал. США, 0,16 кв. США, 0,13 имп. кв.)
-------------	---------------------	--

13. Проведите процедуры «Установка», согласно Руководства по ремонту.

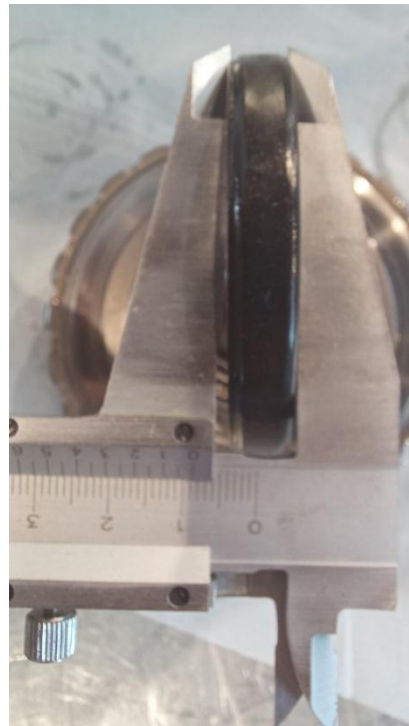
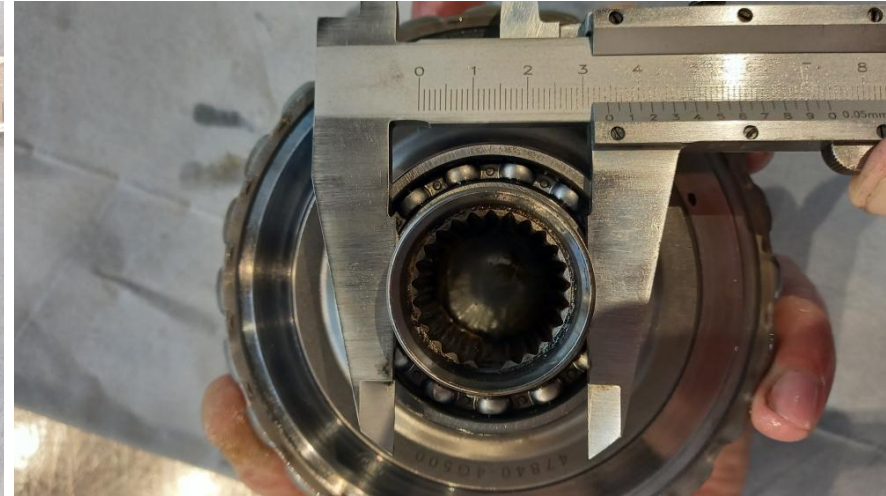
2022 > G 2.5 MPI THETA III > Система четырехколесного привода (4WD) > Узел муфты > Муфта блокировки гидротрансформатора с электро-гидравлическим приводом > Ремонтные процедуры

Передний сальник муфты 4WD Palisade



Размеры переднего сальника: **44*64*9**
мм

Задний сальник муфты 4WD Palisade



Размеры заднего сальника: **34,5*68*9**
мм