



Институт наук о Земле НИУ «БелГУ»



**Директор института наук о Земле НИУ «БелГУ»
Игнатенко Игнат Михайлович,
кандидат технических наук, доцент**



Институт наук о Земле НИУ «БелГУ»

61

ДОКТОРОВ И
КАНДИДАТОВ НАУК

5

ИНОСТРАННЫХ
ВУЗОВ ПАРТНЕРОВ

4

КАФЕДРЫ
ПРАКТИЧЕСКОЙ
ПОДГОТОВКИ

6

НАПРАВЛЕНИЙ
БАКЛАВРИАТА

4

НАПРАВЛЕНИЯ
МАГИСТРАТУРЫ

3

НАПРАВЛЕНИЯ
СПЕЦИАЛИТЕТА

3

ТЕМАТИЧЕСКИЕ
АУДИТОРИИ

3

ВЫПУСКАЮЩИХ
КАФЕДР

1

ДИССЕРТАЦИОННЫЙ
СОВЕТ



Технический университет
Фрайбергская горная академия,
Германия (Technische Universität
Bergakademie Freiberg)



Ляонинский университет науки
и технологии, Китай (Liaoning
University of Technology)



Университет Миссури,
Колумбия (University of
Missouri)



Казахский национальный
университет
им. Аль-Фараби, Казахстан



Самаркандский
государственный
университет, Узбекистан

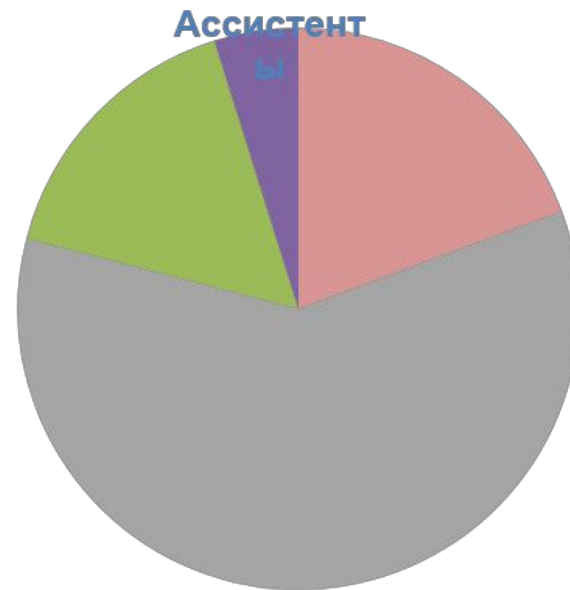
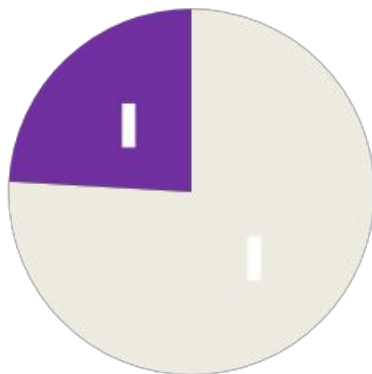
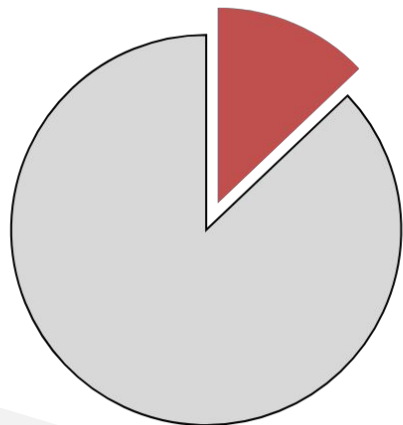


Hanze
University of Applied Sciences
Groningen

Университет Прикладных
Наук Ханзе, Нидерланды



Профессорско-преподавательский состав института наук о Земле



Преимущества института наук о Земле НИУ «БелГУ»



Возможность
получения
двойного
диплома

Выездные
практики на базе
ВУЗов России и стран
СНГ

Практико-
ориентированное
обучение и
трудоустройство в
ведущих
отраслях

Международные
стажировки

Дополнительное
профессиональное
обучение

Возможность
получения
повышенных
стипендий



Выездная практика
студентов-географов на Кавказе



Участие студентов в конкурсе талантов в Ляонинском
университете науки и технологии, Китай



Международный инженерный
чемпионат «CASE-IN»



Кафедра прикладной геологии и горного дела

Название специальности: 21.05.02 «Прикладная геология»

Форма обучения: очная

Срок обучения: **5 лет – очно, 6 лет - заочно**

Количество бюджетных мест: **30**

Квалификация: Горный инженер - геолог

Трудоустройство: Горные предприятия, изыскательские организации, проектные институты, предприятия водоснабжения, научные и другие организации



Вступительные испытания		
Результаты ЕГЭ (расположены в порядке приоритетности)	Вступительные испытания, проводимые ВУЗом самостоятельно (расположены в порядке приоритетности)	
	для поступающих на базе высшего образования и категорий граждан, имеющих право поступать без ЕГЭ	для поступающих на базе среднего профессионального образования
Математика (профильная) (ЕГЭ) Физика (ЕГЭ) или Информатика и ИКТ (ЕГЭ) (по выбору поступающих) Русский язык (ЕГЭ)	Математика (письменно) Физика (письменно) или Информатика и ИКТ (письменно) (по выбору поступающих) Русский язык (письменно)	Гидрогеология и инженерная геология (письменно) Геология (письменно) Русский язык (письменно)



Кафедра прикладной геологии и горного дела

Название специальности: 21.05.04 Горное дело

Форма обучения: заочная форма

Срок обучения: **5,5 лет – очно, 6 лет - заочно**

Количество бюджетных мест: **45**

Квалификация: Горный инженер - специалист

Трудоустройство: Горные и нефтедобывающие предприятия



Вступительные испытания		
Результаты ЕГЭ (расположены в порядке приоритетности)	Вступительные испытания, проводимые ВУЗом самостоятельно (расположены в порядке приоритетности)	
	для поступающих на базе высшего образования и категорий граждан, имеющих право поступать без ЕГЭ	для поступающих на базе среднего профессионального образования
Математика (профильная) (ЕГЭ) Физика (ЕГЭ) или Информатика и ИКТ (ЕГЭ) (по выбору поступающих) Русский язык (ЕГЭ)	Математика (письменно) Физика (письменно) или Информатика и ИКТ (письменно) (по выбору поступающих) Русский язык (письменно)	Основы горного дела (письменно) Геология (письменно) Русский язык (письменно)





Кафедра прикладной геологии и горного дела

Название специальности: 21.05.05 Физические процессы горного и нефтегазового производства

Форма обучения: очная форма

Срок обучения: **5,5 лет**

Количество бюджетных мест: **15**

Квалификация: Горный инженер - специалист

Трудоустройство: Горные и нефтедобывающие предприятия

Вступительные испытания		
Результаты ЕГЭ (расположены в порядке приоритетности)	Вступительные испытания, проводимые ВУЗом самостоятельно (расположены в порядке приоритетности)	
	для поступающих на базе высшего образования и категорий граждан, имеющих право поступать без ЕГЭ	для поступающих на базе среднего профессионального образования
Математика (профильная) (ЕГЭ) Физика (ЕГЭ) или Информатика и ИКТ (ЕГЭ) (по выбору поступающих) Русский язык (ЕГЭ)	Математика (письменно) Физика (письменно) Русский язык (письменно)	Основы горного дела (письменно) Геология (письменно) Русский язык (письменно)





Кафедра природопользования и земельного кадастра

Название специальности: **05.03.06 Экология и природопользование**

Форма обучения: очная

Срок обучения: **4 года**

Количество бюджетных мест: **20**

Трудоустройство: Органы исполнительной власти РФ и области, муниципальные администрации, исследовательские, проектные, изыскательские институты и организации, осуществляющие свою деятельность в области экологии, природопользовании и землеустройства



Вступительные испытания		
Результаты ЕГЭ (расположены в порядке приоритетности)	Вступительные испытания, проводимые ВУЗом самостоятельно (расположены в порядке приоритетности)	
	для поступающих на базе высшего образования и категорий граждан, имеющих право поступать без ЕГЭ	для поступающих на базе среднего профессионального образования
География (ЕГЭ) Математика (профильная) (ЕГЭ) или Биология (ЕГЭ) (по выбору поступающих) Русский язык (ЕГЭ)	География (устно) Математика (письменно) или Биология (устно) (по выбору поступающих) Русский язык (письменно)	Экологические основы природопользования (письменно) Общая экология



Кафедра природопользования и земельного кадастра

Название специальности: 21.03.02 Землеустройство и кадастры

Форма обучения: очная / заочная форма

Срок обучения: 4 года / 5 лет

Количество бюджетных мест: 30/30

Трудоустройство: Органы исполнительной власти РФ и области, муниципальные администрации, исследовательские, проектные, изыскательские институты и организации, осуществляющие свою деятельность в области экологии, природопользовании и землеустройства



Вступительные испытания		
Результаты ЕГЭ (расположены в порядке приоритетности)	Вступительные испытания, проводимые ВУЗом самостоятельно (расположены в порядке приоритетности)	
	для поступающих на базе высшего образования и категорий граждан, имеющих право поступать без ЕГЭ	для поступающих на базе среднего профессионального образования
Математика (профильная) (ЕГЭ) Физика (ЕГЭ) или Информатика и ИКТ (ЕГЭ) (по выбору поступающих) Русский язык (ЕГЭ)	Математика (письменно) Физика (письменно) или Информатика и ИКТ (письменно) (по выбору поступающих) Русский язык (письменно)	Экологические основы природопользования (письменно) Основы геодезии (письменно) Русский язык (письменно)



Кафедра природопользования и земельного кадастра

Название специальности: 35.03.10 Ландшафтная архитектура

Форма обучения: очная / заочная форма

Срок обучения: 4 года / 5 лет

Количество бюджетных мест: 25 / 25

Трудоустройство: Коммерческие и некоммерческие организации по благоустройству территорий



Вступительные испытания		
Результаты ЕГЭ (расположены в порядке приоритетности)	Вступительные испытания, проводимые ВУЗом самостоятельно (расположены в порядке приоритетности)	
	для поступающих на базе высшего образования и категорий граждан, имеющих право поступать без ЕГЭ	для поступающих на базе среднего профессионального образования
Математика (профильная) (ЕГЭ) Биология (ЕГЭ) или Информатика и ИКТ (ЕГЭ) (по выбору поступающих) Русский язык (ЕГЭ)	Математика (письменно) Биология (устно) или Информатика и ИКТ (письменно) (по выбору поступающих) Русский язык (письменно)	Экологические основы природопользования (письменно) Основы ботаники (письменно) Русский язык (письменно)



Кафедра географии, геоэкологии и безопасности жизнедеятельности

Название специальности: 05.03.02 География

Форма обучения: очная

Срок обучения: 4 года

Количество бюджетных мест: 20

Трудоустройство: ученые-исследователи, преподаватели школ и вузов, сотрудники муниципальных и государственных органов власти, проектных и эколого-проектных организаций, сферы туризма; инженеры-экологи на предприятиях.

Вступительные испытания		
Результаты ЕГЭ (расположены в порядке приоритетности)	Вступительные испытания, проводимые ВУЗом самостоятельно (расположены в порядке приоритетности)	
	для поступающих на базе высшего образования и категорий граждан, имеющих право поступить без ЕГЭ	для поступающих на базе среднего профессионального образования
География (ЕГЭ) Математика (профильная) (ЕГЭ) или Информатика и ИКТ (ЕГЭ) (по выбору поступающих) Русский язык (ЕГЭ)	География (устно) Математика (письменно) или Информатика и ИКТ (письменно) (по выбору поступающих) Русский язык (письменно)	Географическая характеристика картографируемой территории (письменно) Экологические основы природопользования (письменно) Русский язык (письменно)





Кафедра географии, геоэкологии и безопасности жизнедеятельности

Название специальности: 05.03.03 Картография и геоинформатика

Форма обучения: очная / заочная форма

Срок обучения: **4 года / 5 лет**

Количество бюджетных мест: **20 / 25**

Трудоустройство: Государственные организации, связанные с землеустройством, муниципальным управлением, сельским и лесным хозяйствами. Коммерческие организации, занимающиеся созданием карт и геопорталов, от всем известных Google и 2GIS до специализированных центров, работающих с НИИ, структурами Минобороны, аэрофотогеодезическими агентствами.



Вступительные испытания		
Результаты ЕГЭ (расположены в порядке приоритетности)	Вступительные испытания, проводимые ВУЗом самостоятельно (расположены в порядке приоритетности)	
	для поступающих на базе высшего образования и категорий граждан, имеющих право поступать без ЕГЭ	для поступающих на базе среднего профессионального образования
География (ЕГЭ) Математика (профильная) (ЕГЭ) или Информатика и ИКТ (ЕГЭ) (по выбору поступающих) Русский язык (ЕГЭ)	География (устно) Математика (письменно) или Информатика и ИКТ (письменно) (по выбору поступающих) Русский язык (письменно)	Географическая характеристика картографируемой территории (письменно) Экологические основы природопользования (письменно) Русский язык (письменно)



Кафедра географии, геоэкологии и безопасности жизнедеятельности

Название специальности: 20.03.01 Техносферная безопасность

Форма обучения: очная

Срок обучения: 4 года

Количество бюджетных мест: 0

Трудоустройство: специалист по безопасности; инженер по защите в чрезвычайных ситуациях, инженер по охране труда и технике безопасности, инспектор по охране природы, специалист (инженер) по обращению с отходами, специалист по энергоэффективности и энергосбережению.

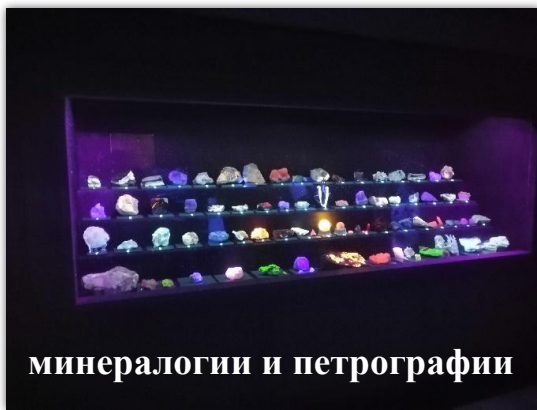


Вступительные испытания		
Результаты ЕГЭ (расположены в порядке приоритетности)	Вступительные испытания, проводимые ВУЗом самостоятельно (расположены в порядке приоритетности)	
	для поступающих на базе высшего образования и категорий граждан, имеющих право поступать без ЕГЭ	для поступающих на базе среднего профессионального образования
Математика (профильная) (ЕГЭ) Физика (ЕГЭ) или Информатика и ИКТ (ЕГЭ) (по выбору поступающих) Русский язык (ЕГЭ)	Математика (письменно) Физика (письменно) или Информатика и ИКТ (письменно) (по выбору поступающих) Русский язык (письменно)	Экологические основы природопользования (письменно) Основы обеспечения жизнедеятельности и выживание в чрезвычайных ситуациях (письменно) Русский язык (письменно)

Лаборатории института наук о Земле



механики грунтов и горных пород



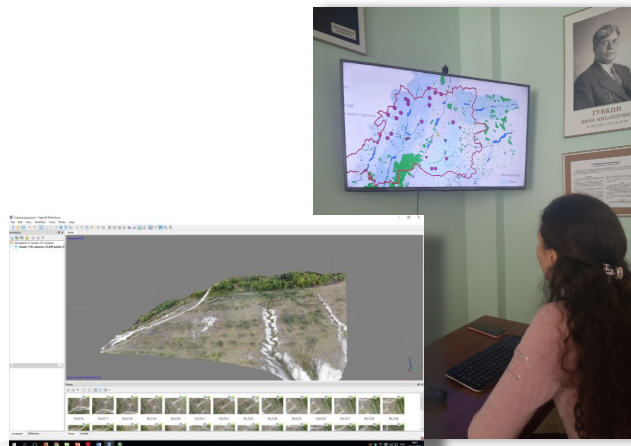
минералогии и петрографии



инженерной геологии и горного дела



геодезии и маркшейдерского дела



геоинформатики и аэрокосмических исследований



техносферной безопасности



Учебные выездные практики

Студенты института проходят практики в:

- Природоохранных организациях;
- В заповедниках и природных парках Крыма, Кавказа, Карелии, Алтая, региона оз. Байкал;
- На территории Республики Казахстан.



г. Эльбрус



Республика Казахстан



оз. Байкал



Кавказ

Базы производственных практик и организации-работодатели



ДЕПАРТАМЕНТ
ИМУЩЕСТВЕННЫХ И
ЗЕМЕЛЬНЫХ ОТНОШЕНИЙ
БЕЛГОРОДСКОЙ ОБЛАСТИ

ДЕПАРТАМЕНТ
АГРОПРОМЫШЛЕННОГО
КОМПЛЕКСА И
ВОСПРОИЗВОДСТВА
ОКРУЖАЮЩЕЙ СРЕДЫ
БЕЛГОРОДСКОЙ ОБЛАСТИ



Металлоинвест



ЕВРОХИМ
МИНЕРАЛЬНО-ХИМИЧЕСКАЯ КОМПАНИЯ

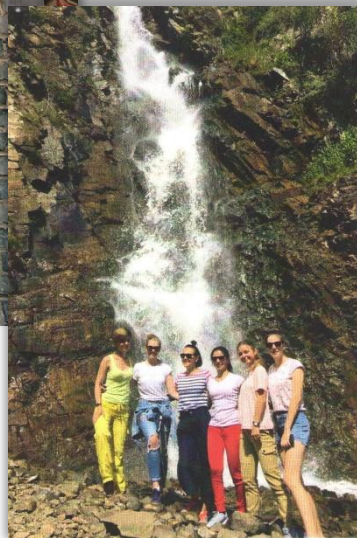
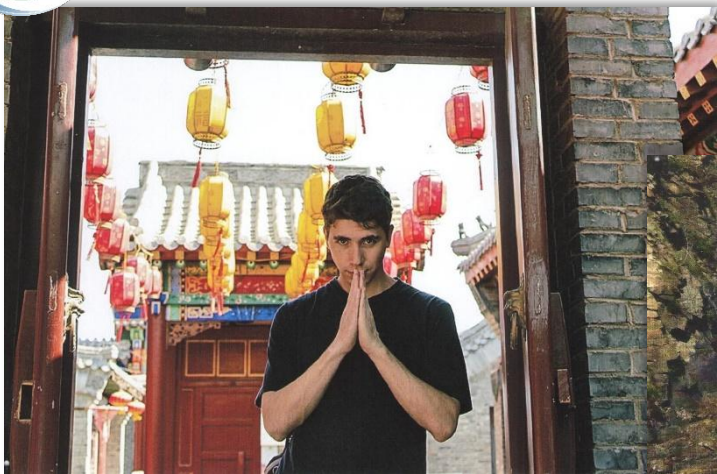




Белгородское отделение Русского географического общества Сотрудничество с институтом географии РАН



Международная мобильность института наук о Земле НИУ «БелГУ»





Студенческая жизнь института наук о Земле НИУ «БелГУ»



Спортивные мероприятия



Социальная культурная жизнь студентов





Студенческая жизнь института наук о Земле НИУ «БелГУ»



Волонтерская деятельность



Контактная информация

Приёмная комиссия:

<http://abitur.bsu.edu.ru/abitur/help/quest/>

E-mail: exam@bsu.edu.ru

Тел. (4722) 30-18-90, 30-18-80

Институт наук о Земле

Тел. (4722) 30-11-70

(4722) 30-11-71

Дроздова Екатерина Артуровна

89045301670

Институт наук о Земле в социальных сетях:

 [inoz_bsu](#)

 [inoz_bsu](#)



БелГУ
BELGOROD STATE
UNIVERSITY (BSU)

