

The background of the slide features a close-up photograph of a green plant stem with several leaves. The leaves are covered in numerous small, clear water droplets, suggesting a recent rain or mist. The lighting is soft, highlighting the texture of the leaves and the glistening water. The overall color palette is dominated by various shades of green, from light lime to deep forest green.

**ОРГАНЫ И СИСТЕМЫ
ОРГАНОВ РАСТЕНИЙ.
ПОБЕГ.**

Основные органы растений



Вегетативные



Генеративные



Вегетативные органы растения

Органы, которые обеспечивают основные процессы жизнедеятельности растительного организма: питание, дыхание, выделение.

Корень



Побег



Генеративные органы растения

(лат. *genero* – рождаю, произвожу) – органы размножения.

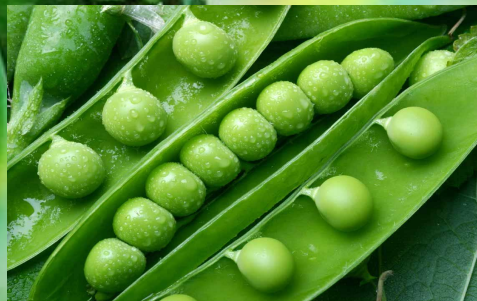
Цветок



Плод



Семя



Побег

Это стебель с расположенными на нём листьями и почками.

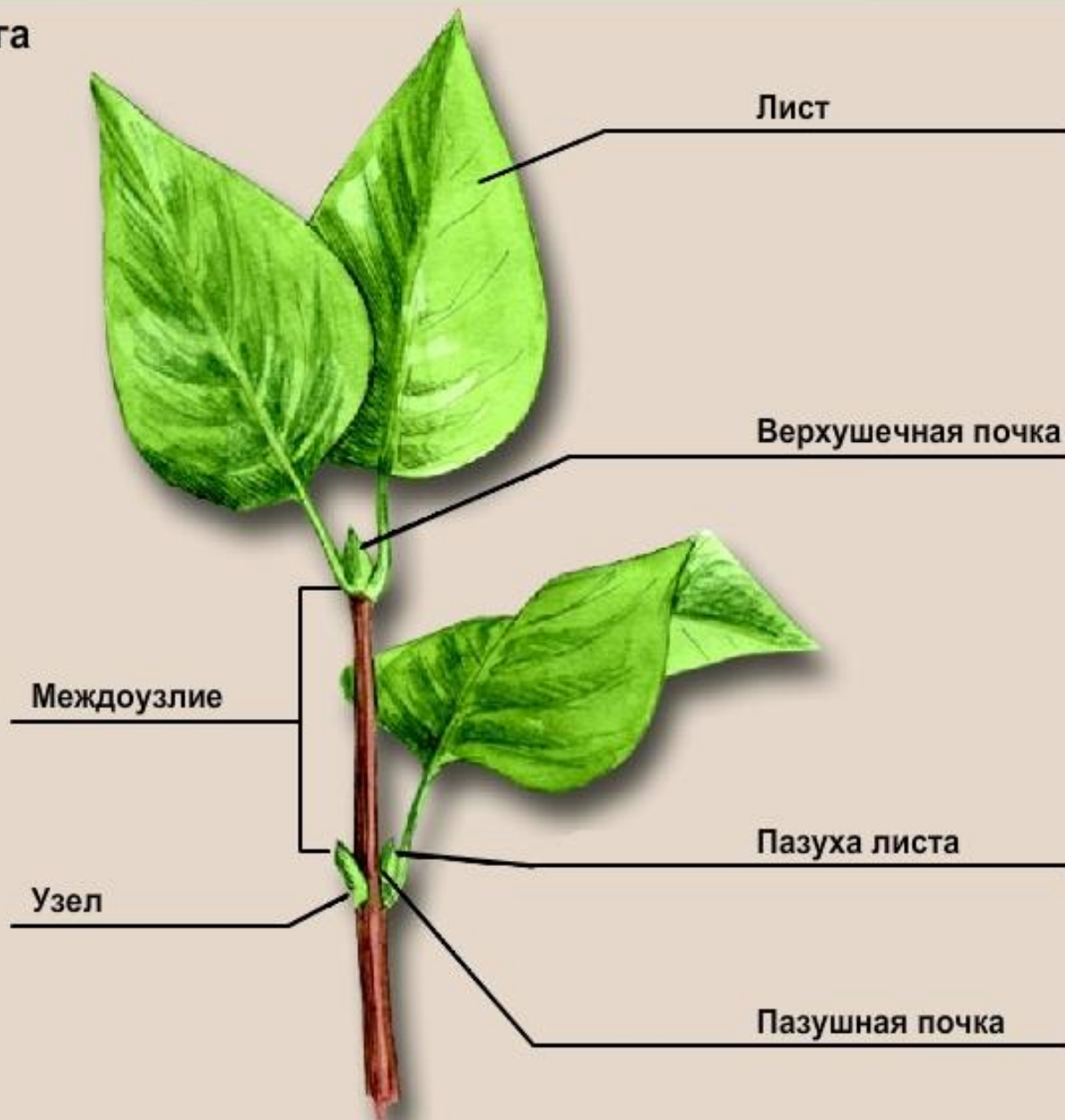
Почки

Верхушечные

Боковые



Строение побега



Удлиненные и укороченные побеги

Прямостоячие

Большинство деревьев



Тюльпаны

Приподнимающиеся

Кошачья лапка



Плантариум



Ползучие или стелющиеся

Луговой чай



Лапчатка гусиная



Вьющиесяя

Циссус



Вьюнок



Хмель



Цепляющиеся

Мышиный горошек

Декоративная фасоль



Огурец

Растения с цепляющимися и вьющимися побегами называют **лианами**.



Почка – это зачаточный побег

Почки

Вегетативные

Генеративные

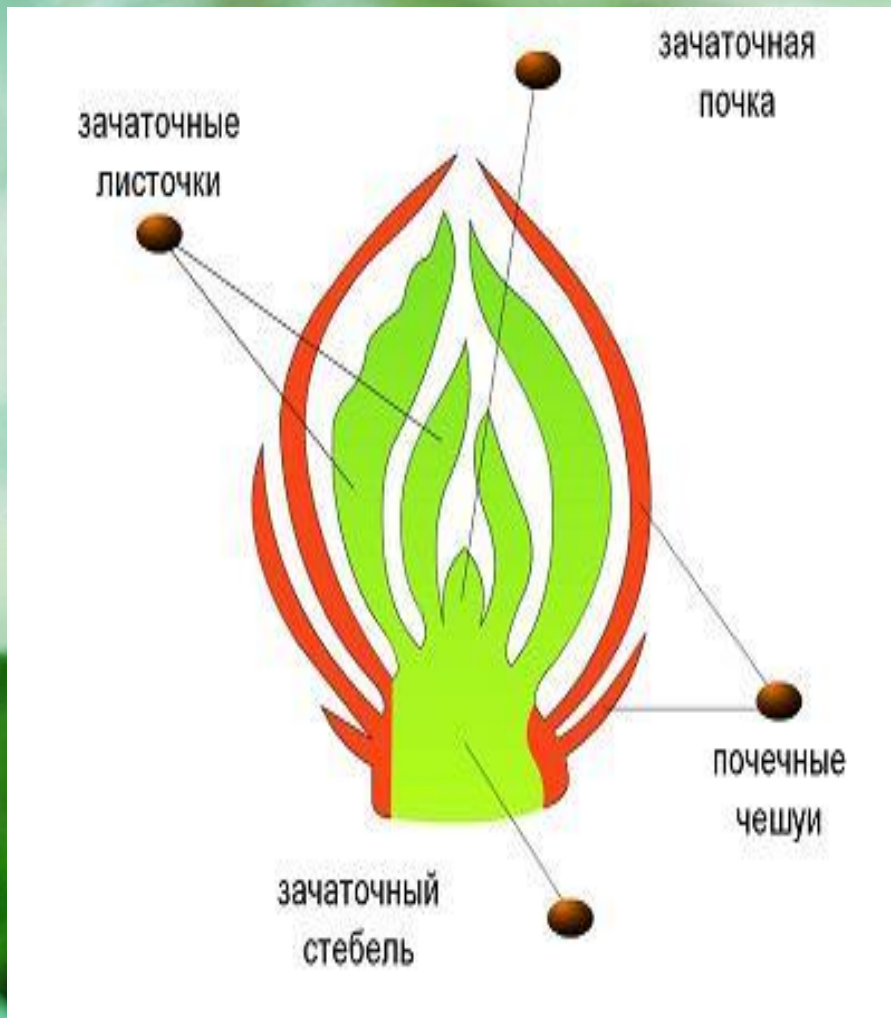
(цветочные)

образуются стебель
с листьями и почками

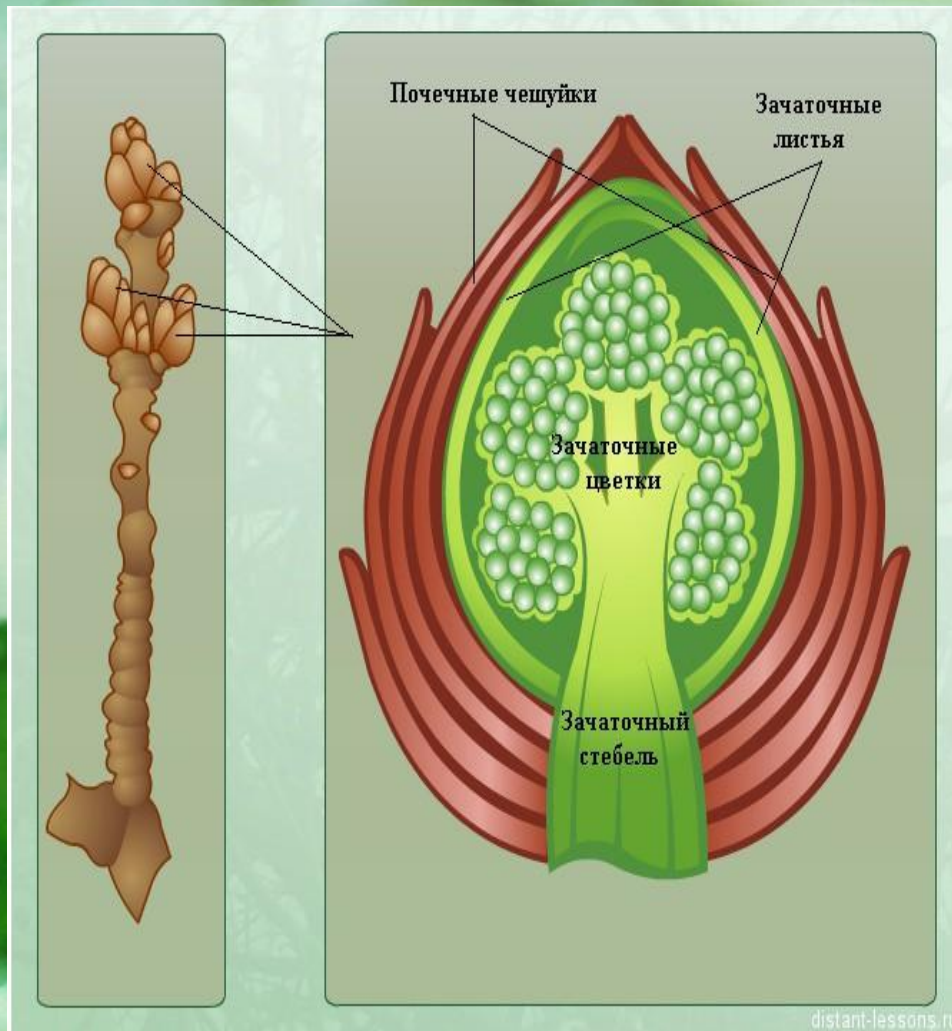
вырастает цветоносный
побег



Строение вегетативной почки



Строение генеративной почки



Развёртывание побега из почки



1. Выберите один правильный вариант ответа

1. Генеративным органом цветкового растения является:

- 1) стебель;
- 2) цветок;
- 3) шишка;
- 4) корень.

2. К вегетативным органам и частям растения не относится:

- 1) цветок;
- 2) стебель;
- 3) лист;
- 4) почка пазушная.

3. Почки, из которых вырастают цветки яблони, называются:

- 1) вегетативными;
- 2) Генеративными;
- 3) боковыми;
- 4) верхушечными.

2. Вставьте в текст пропущенные термины из предложенного перечня

Побег – это _____ с расположенными на нём листьями и _____. Наличие _____ - главное отличие побега от _____. По направлению роста побеги _____ бывают _____ пряموстоячими, _____ реже приподнимающимися, ползучими или _____, вьющимися и _____ цыпляющимися. Растения с цепляющимися и вьющимися побегами называют _____.

Перечень терминов:

- | | |
|-------------|----------------|
| 1) лианы; | 4) почки; |
| 2) листья; | 5) корень; |
| 3) стебель; | 6) стелющиеся. |

Домашнее задание

1. Читать и пересказывать § 27 (с. 72-73);
2. Отвечать на вопросы после параграфа на с. 73;
3. Выучить определения по теме: вегетативные органы растений, генеративные органы растений, побег, почка.
4. «Мои биологические исследования»: пронаблюдайте за развёртыванием почек (с. 73) и сделайте доклад (по выбору).