

СТАНЬ РАБОТНИКОМ КОНЦЕРНА «РОСЭНЕРГОАТОМ» ЕЩЕ ДО ОКОНЧАНИЯ ОБУЧЕНИЯ!

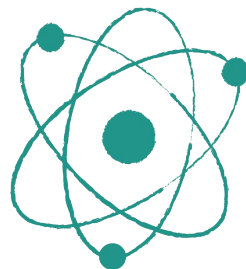


НАШЕ ПРЕДЛОЖЕНИЕ:

- Трудоустройство в 2022г. на стартовые должности, не предъявляющие требований к наличию опыта работы, с дальнейшим карьерным ростом
- Выбор любой организации Концерна из представленных ниже
- Заключение срочного трудового договора на этапе обучения в вузе с последующим постоянным трудовым договором после получения диплома

Российские АЭС и дочерние общества Концерна:

- Балаковская АЭС (г. Балаково)
- Белоярская АЭС (г. Заречный)
- Билибинская АЭС (г. Билибино)
- Калининская АЭС (г. Удомля)
- Кольская АЭС (г. Полярные Зори)
- Курская АЭС (г. Курчатов)
- Ленинградская АЭС (г. Сосновый Бор)
- Нововоронежская АЭС (г. Нововоронеж)
- Ростовская АЭС (г. Волгодонск)
- Смоленская АЭС (г. Десногорск)
- ПАТЭС (г. Певек)
- Атомэнергоремонт (филиалы во всех регионах присутствия АЭС)
- Атомтехэнерго (филиалы во всех регионах присутствия АЭС)



УСЛОВИЯ (КРАТКО):

- **50 тыс. руб.** – среднемесячная зарплата на стартовых должностях
- **50 тыс. руб.** – подъемные
- **50 тыс. руб.** – компенсация на приобретение бытового имущества
- **До 90% стоимости** – компенсация аренды жилья
- Льготная ипотека со 2 года работы
- ДМС
- Широкие возможности для развития (Мобильная образовательная платформа Рекорд mobile, чемпионаты WorldSkills, молодежное движение)
- Карьерное развитие: управленческая, экспертная, проектная, международная карьера

Зарубежные проекты (после получения опыта работы на российской АЭС):

- Турция (АЭС Аккую)
- Бангладеш (АЭС Руппур)
- Венгрия (АЭС Пакш)
- Египет (АЭС Эль-Дабаа)



ВИДЫ СОЦИАЛЬНЫХ ВЫПЛАТ:

- Выплата при трудоустройстве – **50 000** рублей
- Выплата компенсации на обустройство – **50 000** рублей
- Выплата при регистрации брака – **30 000** рублей
- Выплата при рождении или усыновлении ребёнка – **45 000** рублей
- Ежемесячная выплата на период нахождения молодого специалиста или его супруги/супруга в отпуске по уходу за ребенком до достижения им возраста 3-х лет – **10 000** рублей в месяц
- Выплата компенсации на содержание ребенка (детей) в детском саду в размере **90%** произведенных затрат

ЖИЛЬЕ:

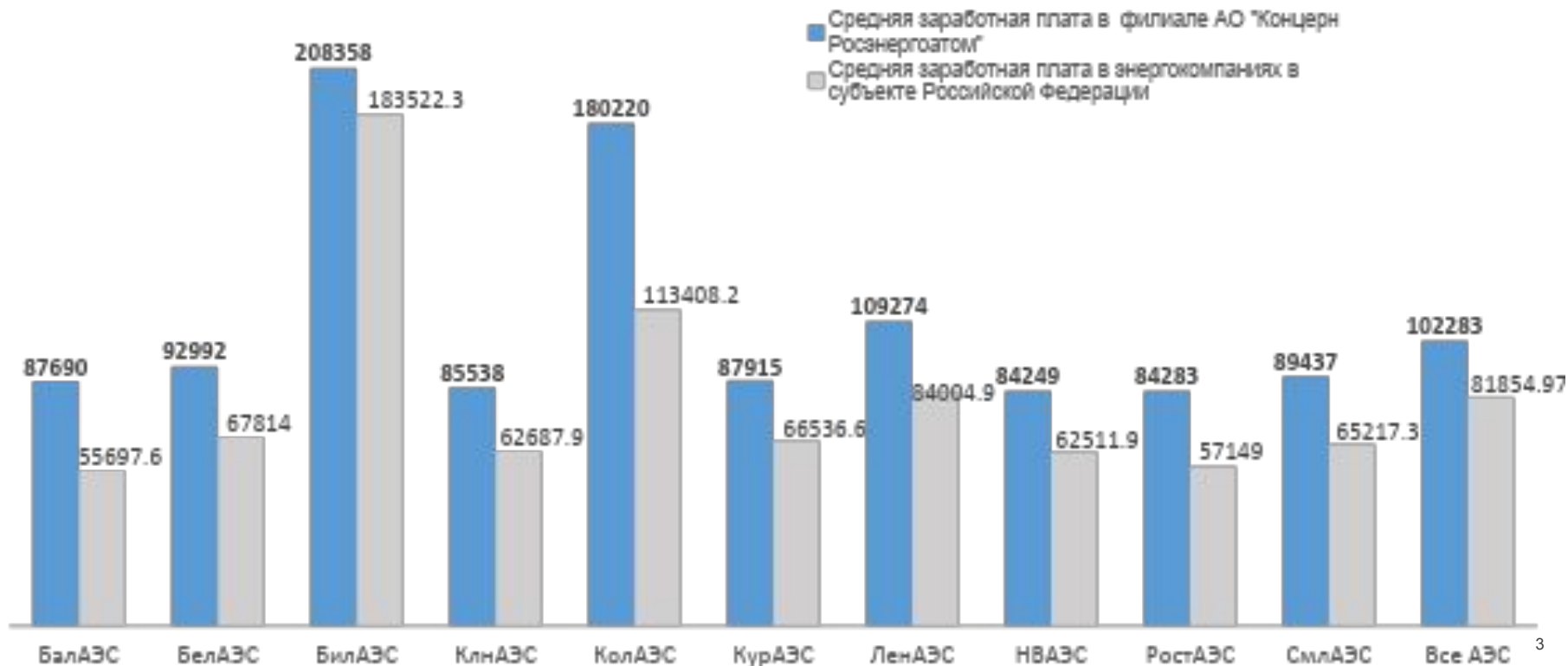
- **Помощь в приобретении собственного жилья:**
 - Беспроцентная ссуда на первоначальный взнос по ипотеке в размере до **800 000** рублей с возможностью отсрочки первого платежа до **2-х** лет.
 - Компенсация части процентной ставки банка при ипотечном займе
- **Компенсация стоимости найма жилья:** в размере **90%** от затрат в течение 3 лет
- **Предоставление общежития**



РОСЭНЕРГОАТОМ
РОСАТОМ



ПОЗИЦИЯ ДЕЙСТВУЮЩИХ АЭС НА РЫНКЕ ТРУДА РЕГИОНОВ ПРИСУТСТВИЯ



ВОЗМОЖНОСТИ КАРЬЕРНОГО РАЗВИТИЯ НА ПРИМЕРЕ ОСНОВНЫХ ТЕХНОЛОГИЧЕСКИХ ЦЕХОВ

