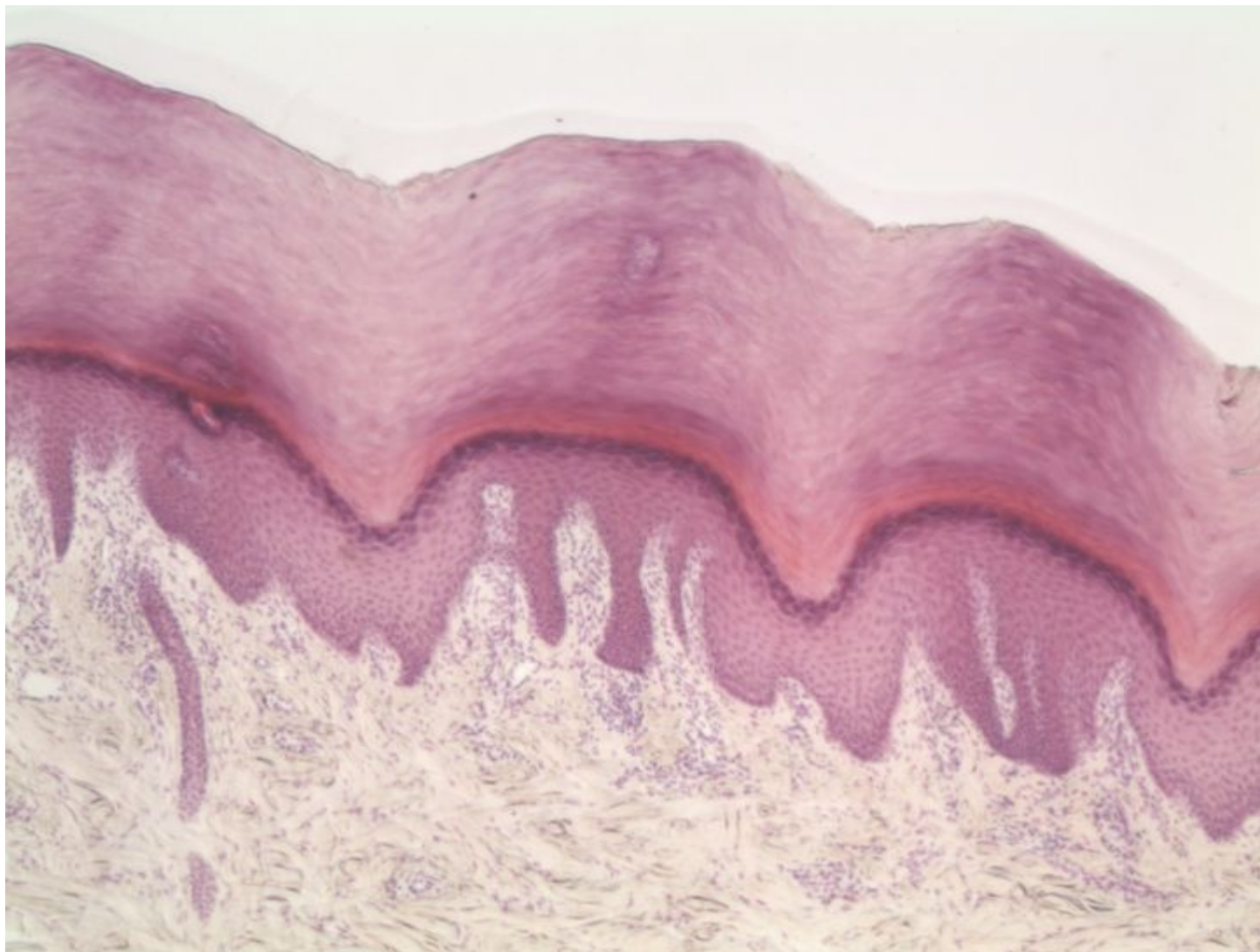
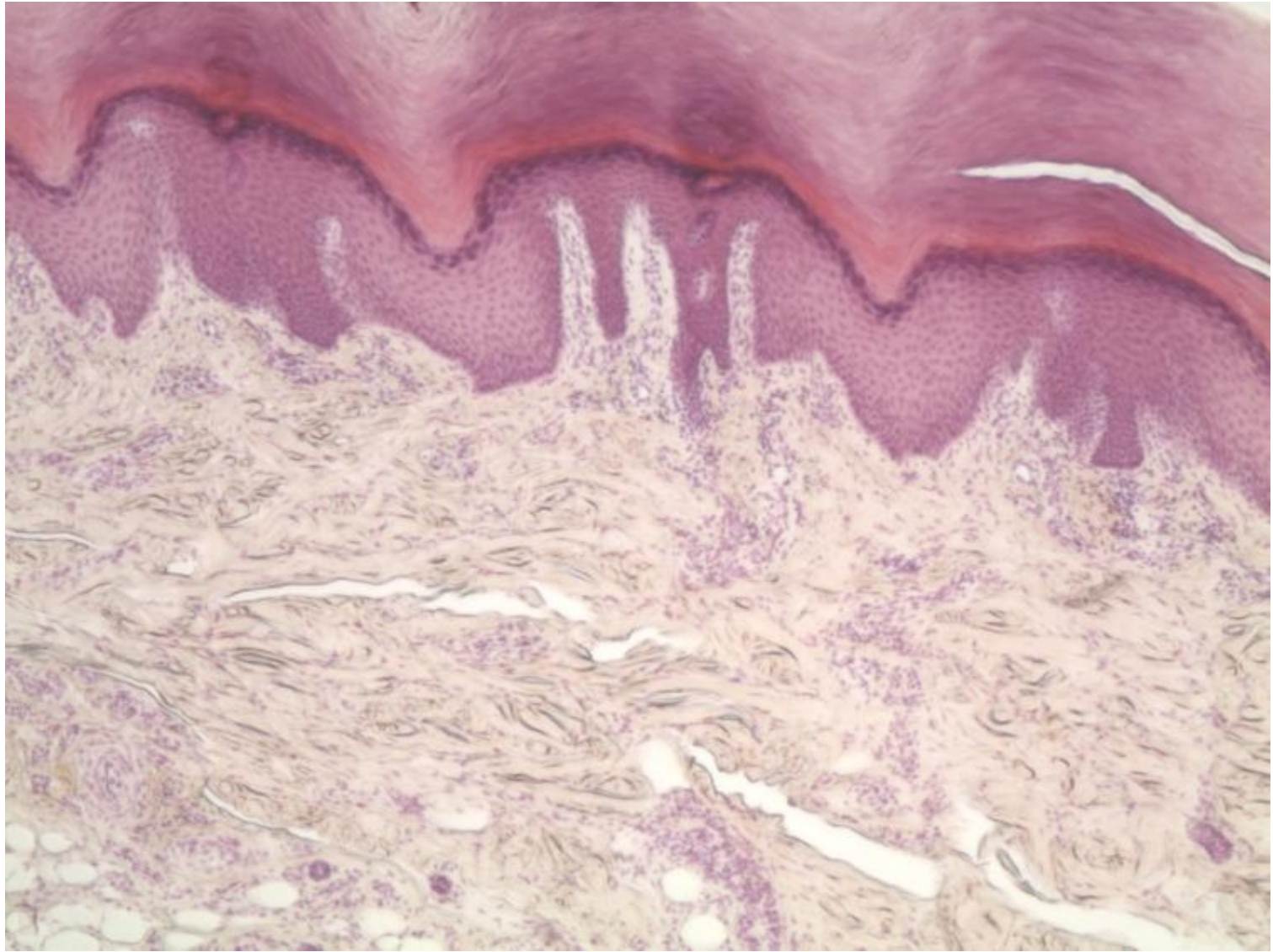


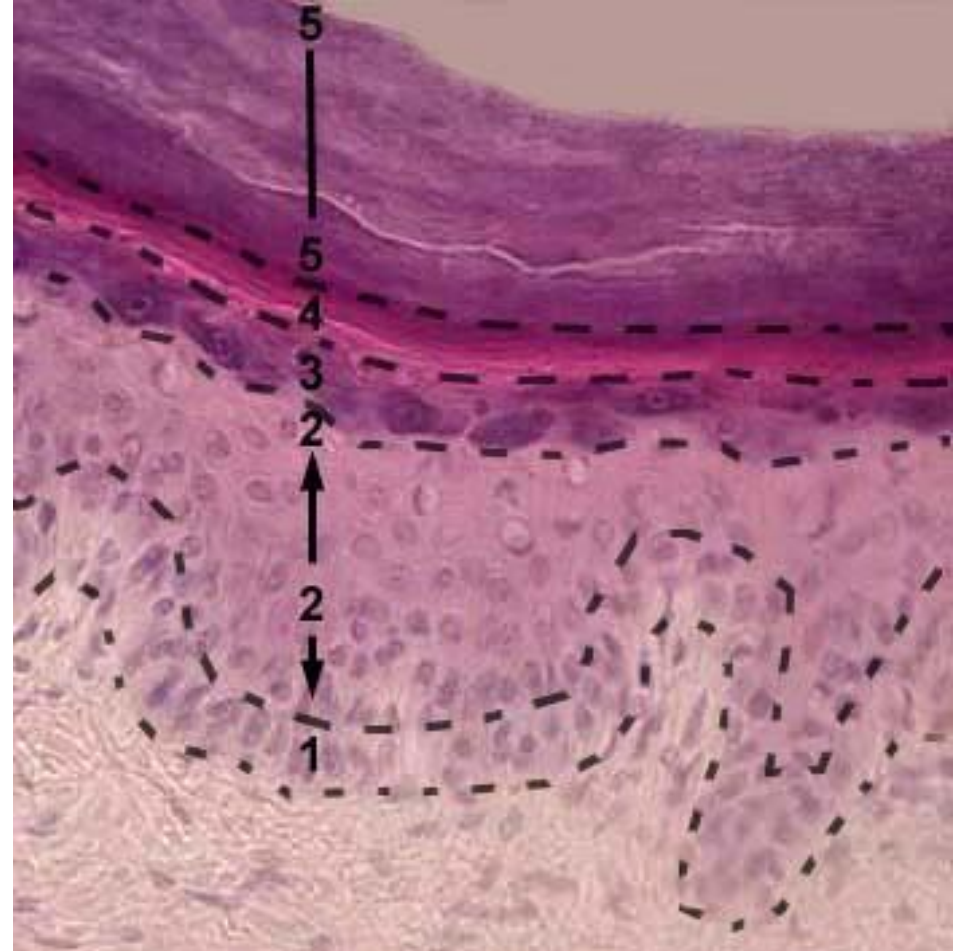
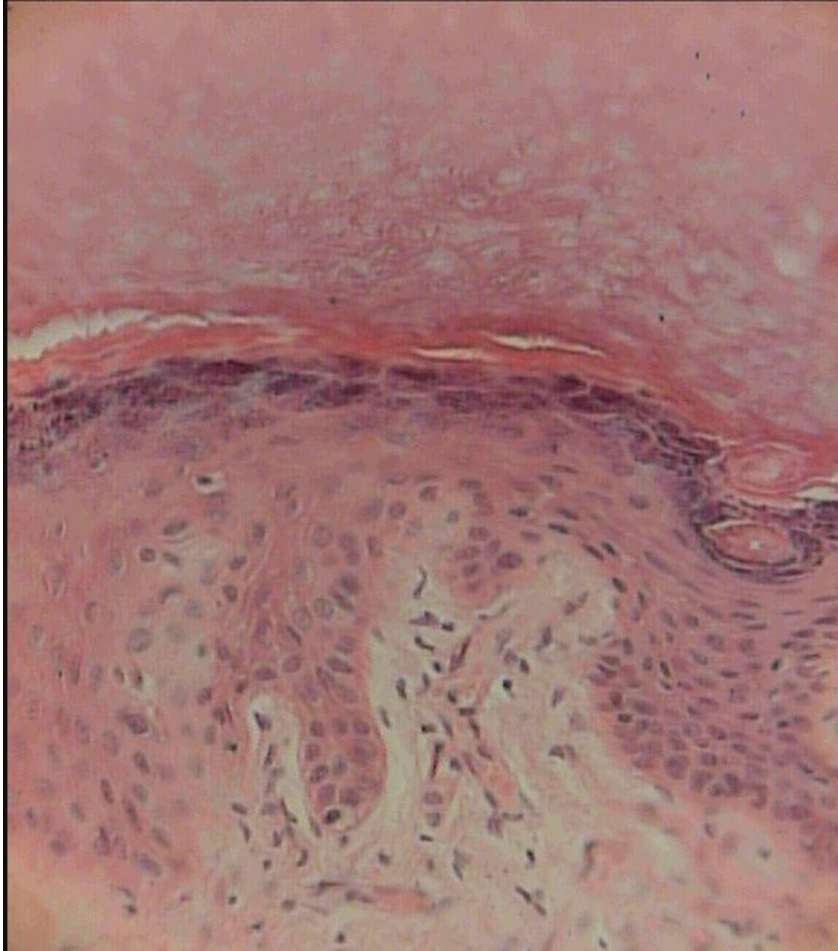
# **Кожа и ее производные**

# Кожа пальца (толстая кожа)

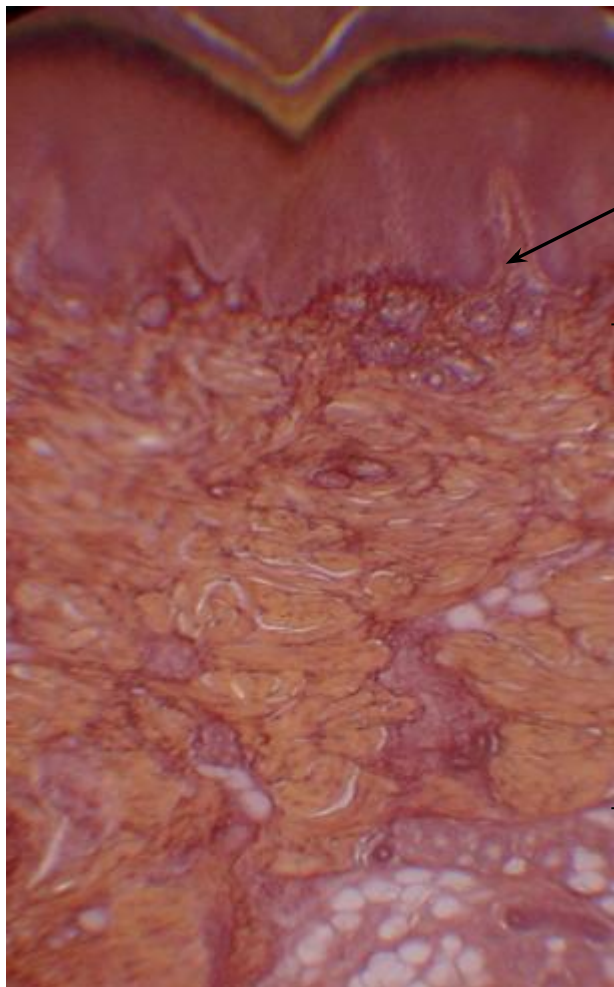




# Эпидермис

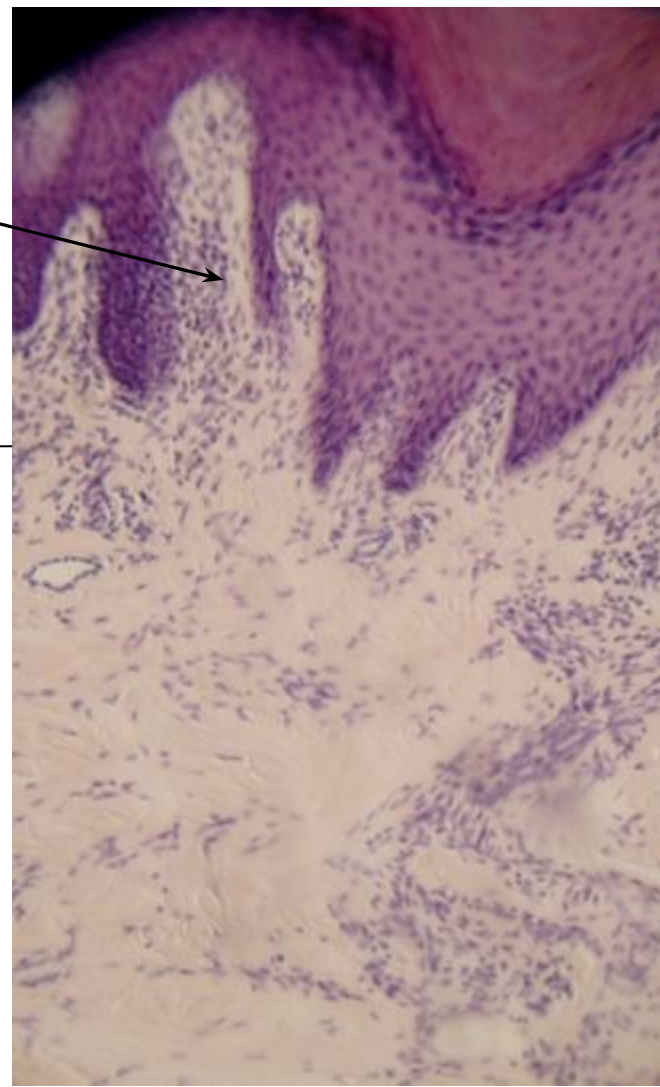


# Дерма

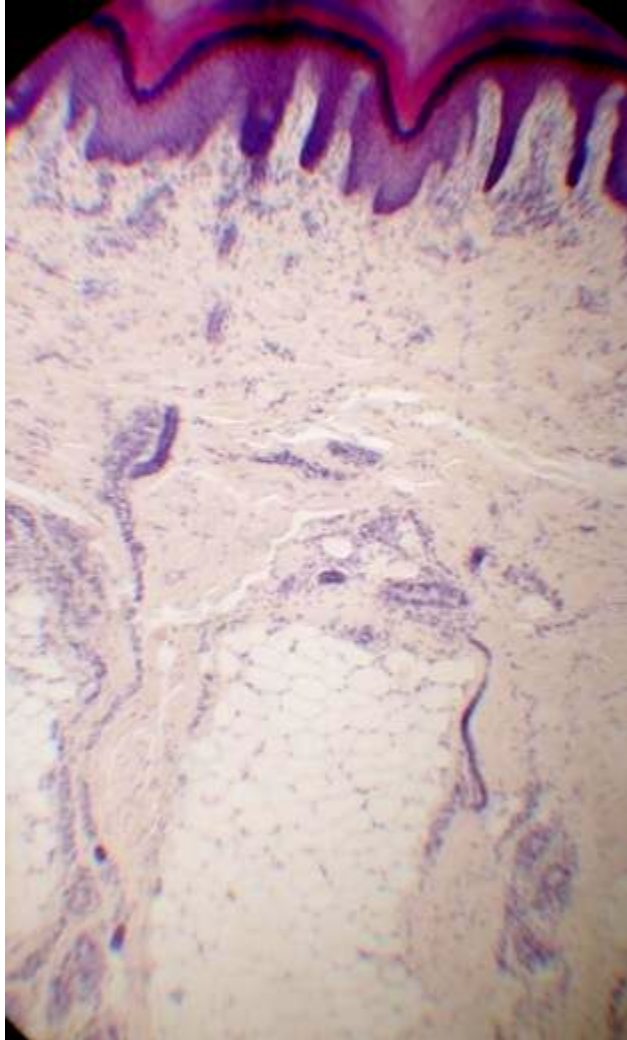


Сосочковый  
слой

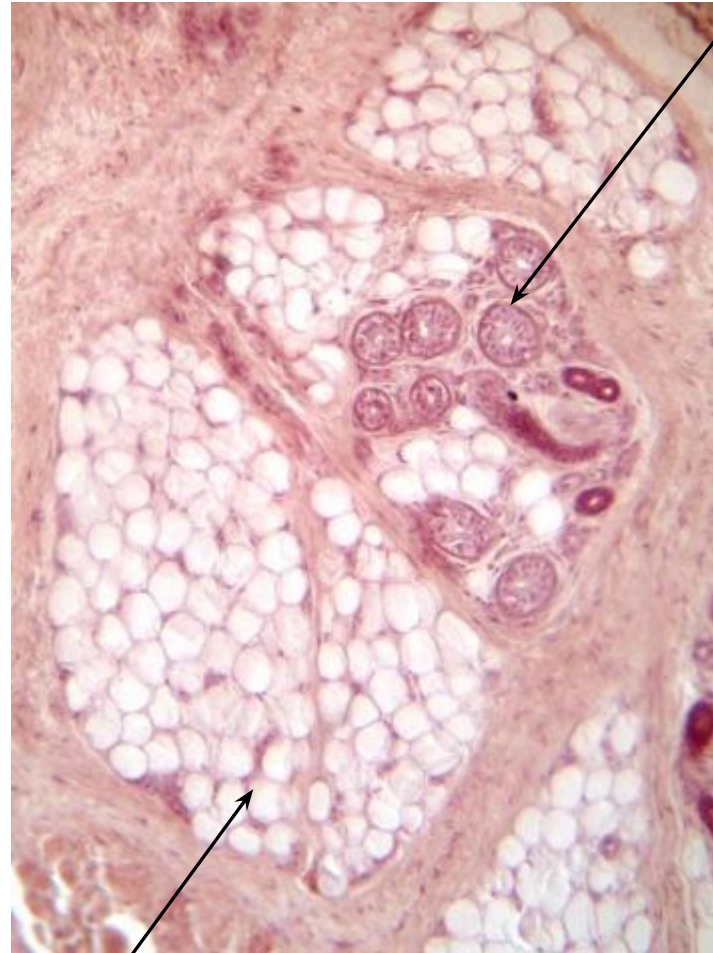
Сетчатый слой



# Гиподерма

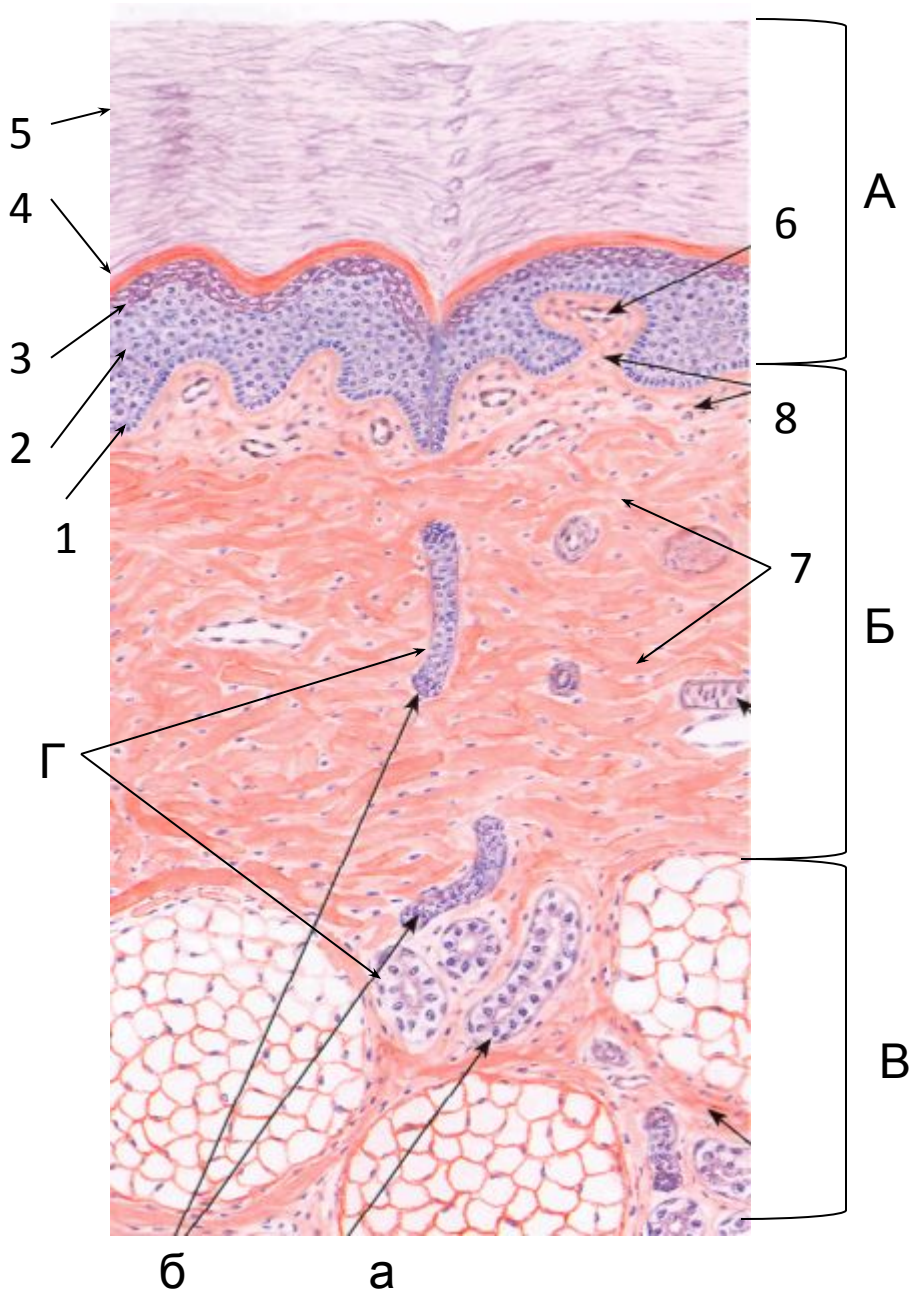


Потовая железа



Жировая ткань

# Кожа пальца



## А. Эпидермис

1. базальный слой
2. шиповатый слой
3. зернистый слой
4. блестящий слой
5. роговой слой

## Б. Дерма

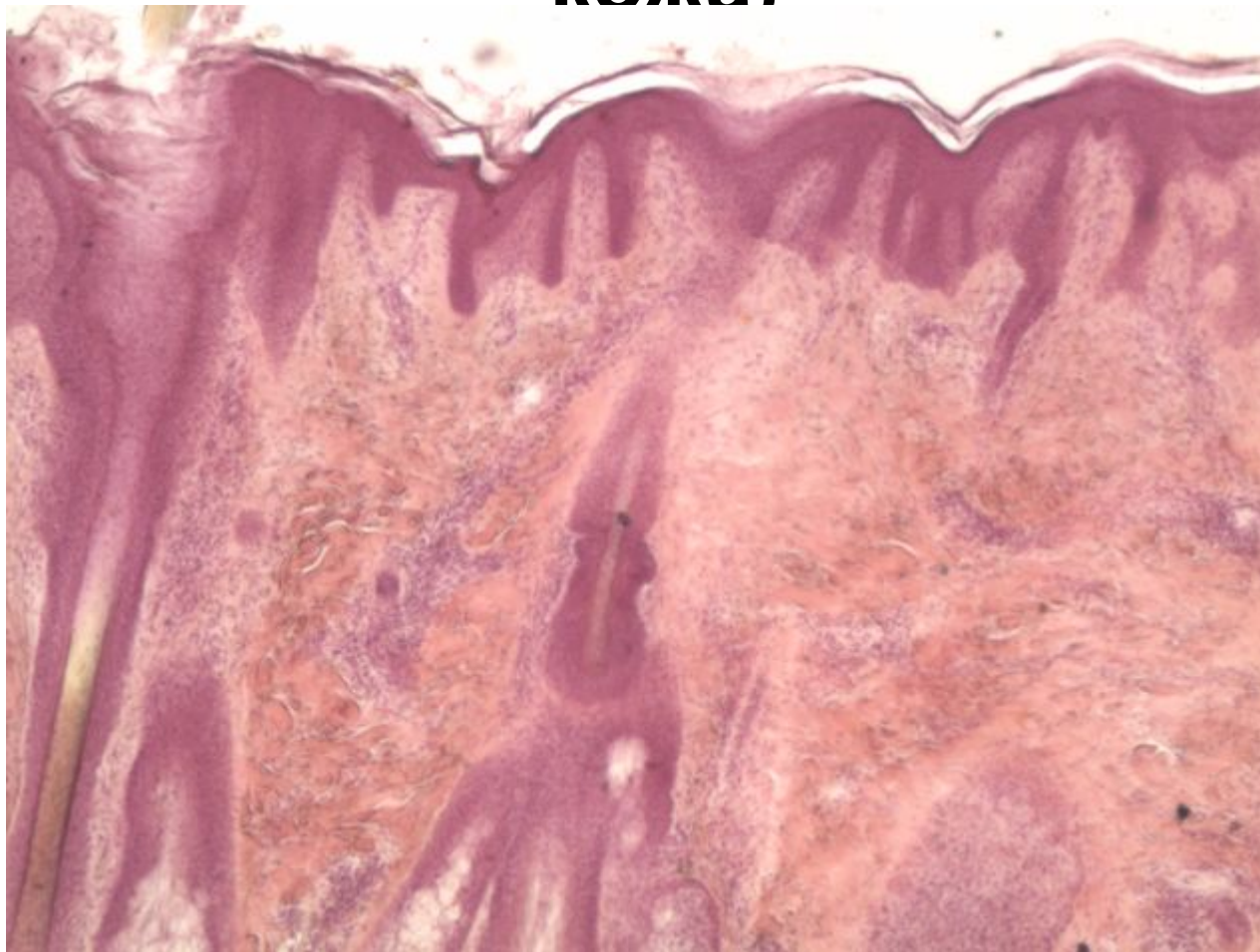
6. сосочковый слой
7. сетчатый слой
8. кровеносный сосуд

## В. Гиподерма

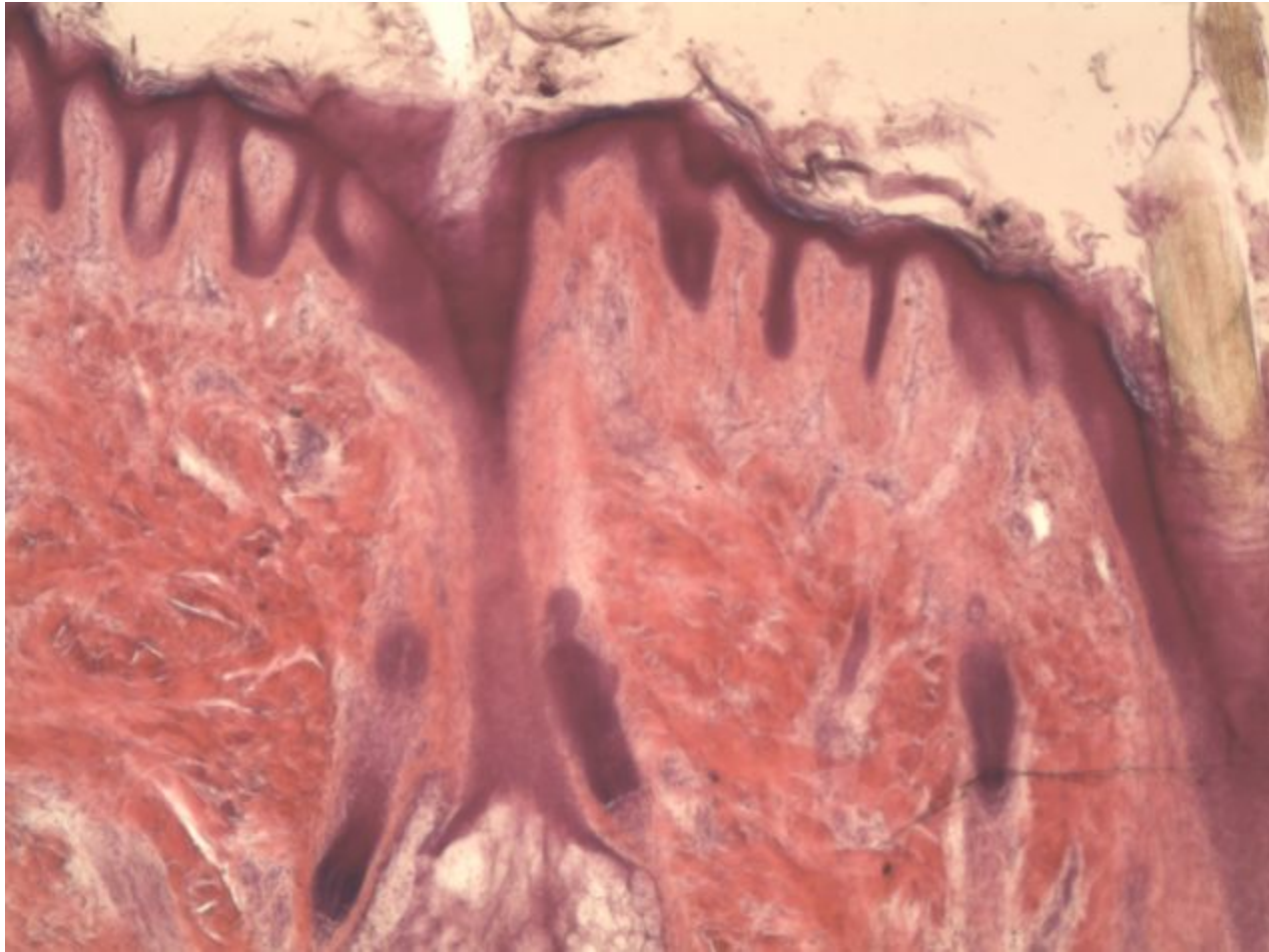
## Г. Потовая железа:

- а. концевой отдел
- б. выводной проток

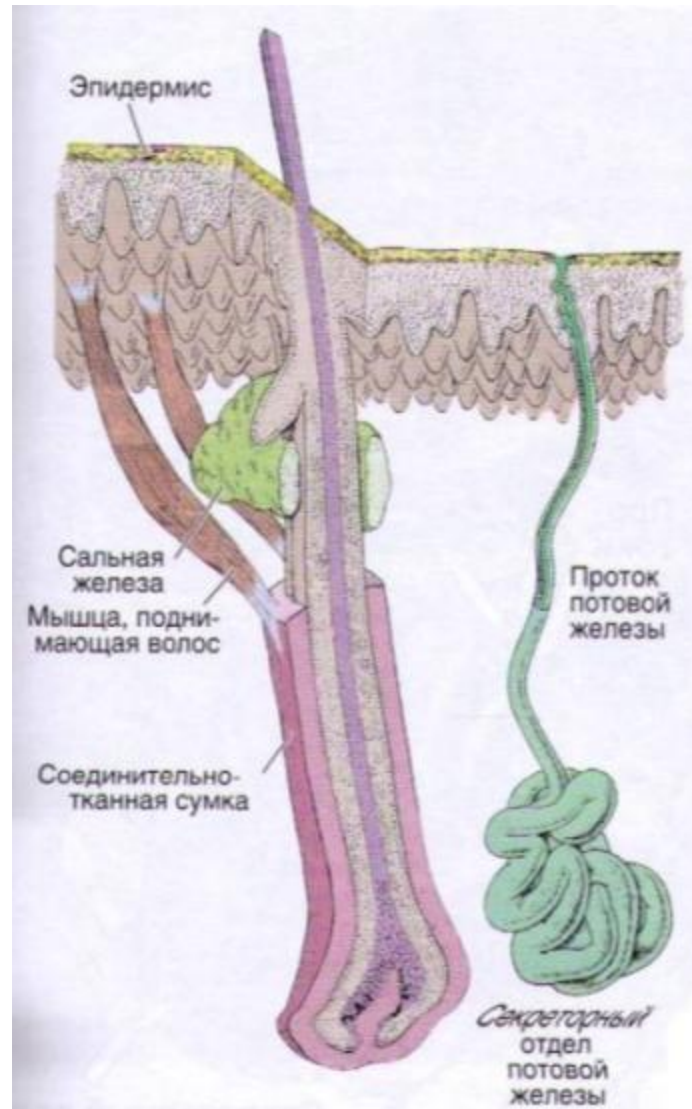
# Кожа волосистой части головы (тонкая кожа)



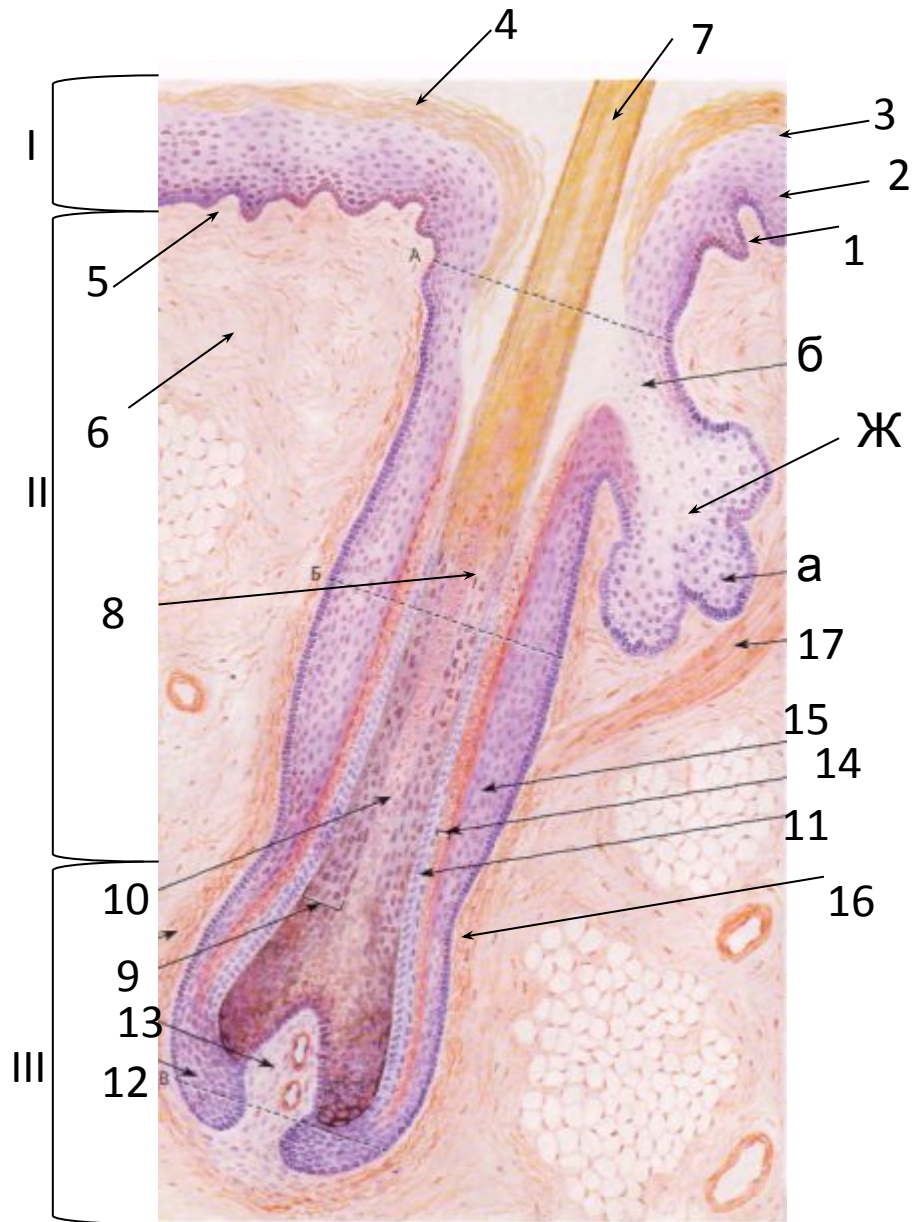




# Производные эпидермиса



# Кожа волосистой части головы



## I. Эпидермис

1. базальный слой
2. шиповатый слой
3. зернистый слой
4. роговой слой

## II. Дерма

5. сосочковый слой
6. сетчатый слой

## III. Гиподерма

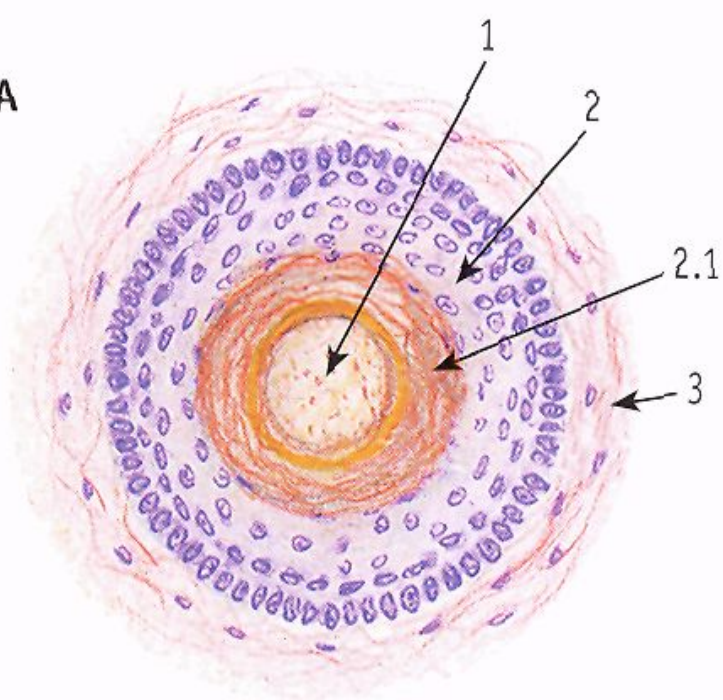
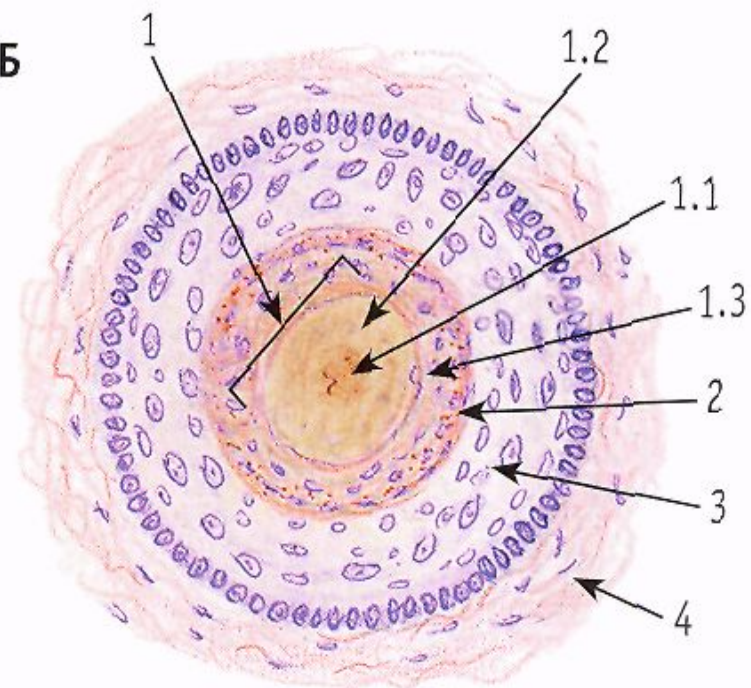
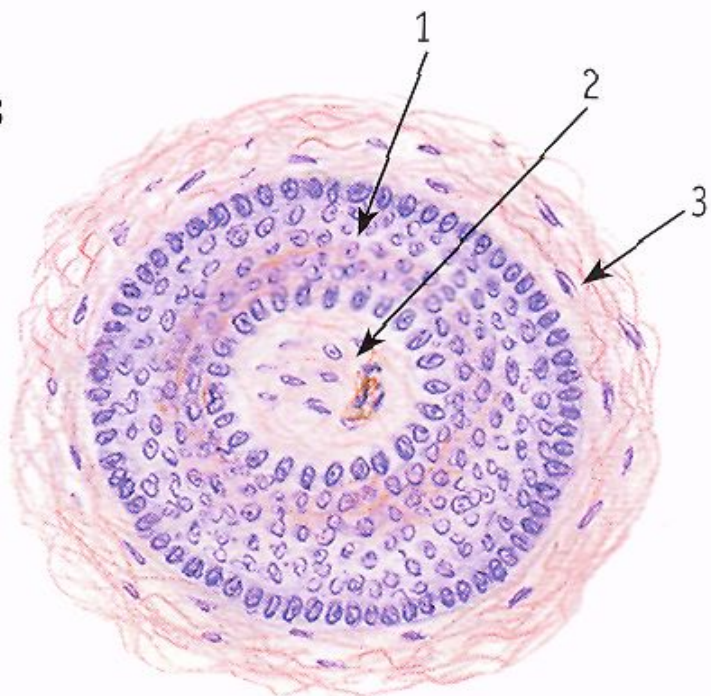
### В. Волос

7. стержень волоса
8. корень волоса
9. корковое вещество
10. мозговое вещество
11. кутикула
12. волосяная луковица
13. сосочек волоса
14. внутреннее эпителиальное влагалище
15. наружное эпителиальное влагалище
16. дермальное влагалище
17. мышца, поднимающая волос

### Ж. Сальная железа:

#### Ж. Сальная железа:

- а. секреторный отдел
- б. выводной проток

**А****Б****В**

### Корень волоса на поперечных срезах, сделанных на разных уровнях

А: на уровне волосяной воронки

1 – волос; 2 – эпидермис волосяной воронки:  
2.1 – роговой слой; 3 – дерма

Б: над волосяной луковицей

1 – корень волоса: 1.1 – мозговое вещество волоса, 1.2 – корковое вещество волоса, 1.3 – кутикула волоса; 2 – внутреннее эпителиальное влагалище; 3 – наружное эпителиальное влагалище; 4 – волосяная сумка

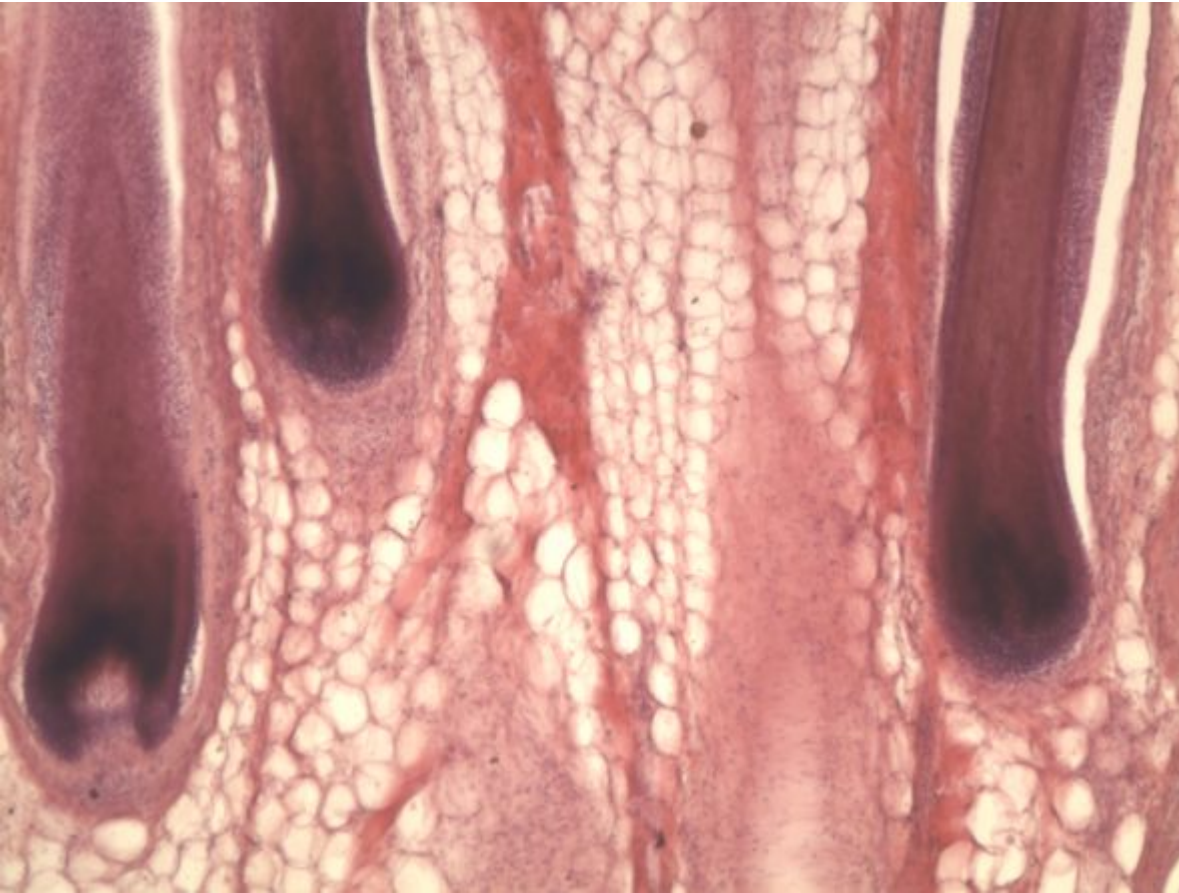
В: на уровне волосяной луковицы

1 – волосяная луковица; 2 – волосяной сосочек; 3 – волосяная сумка

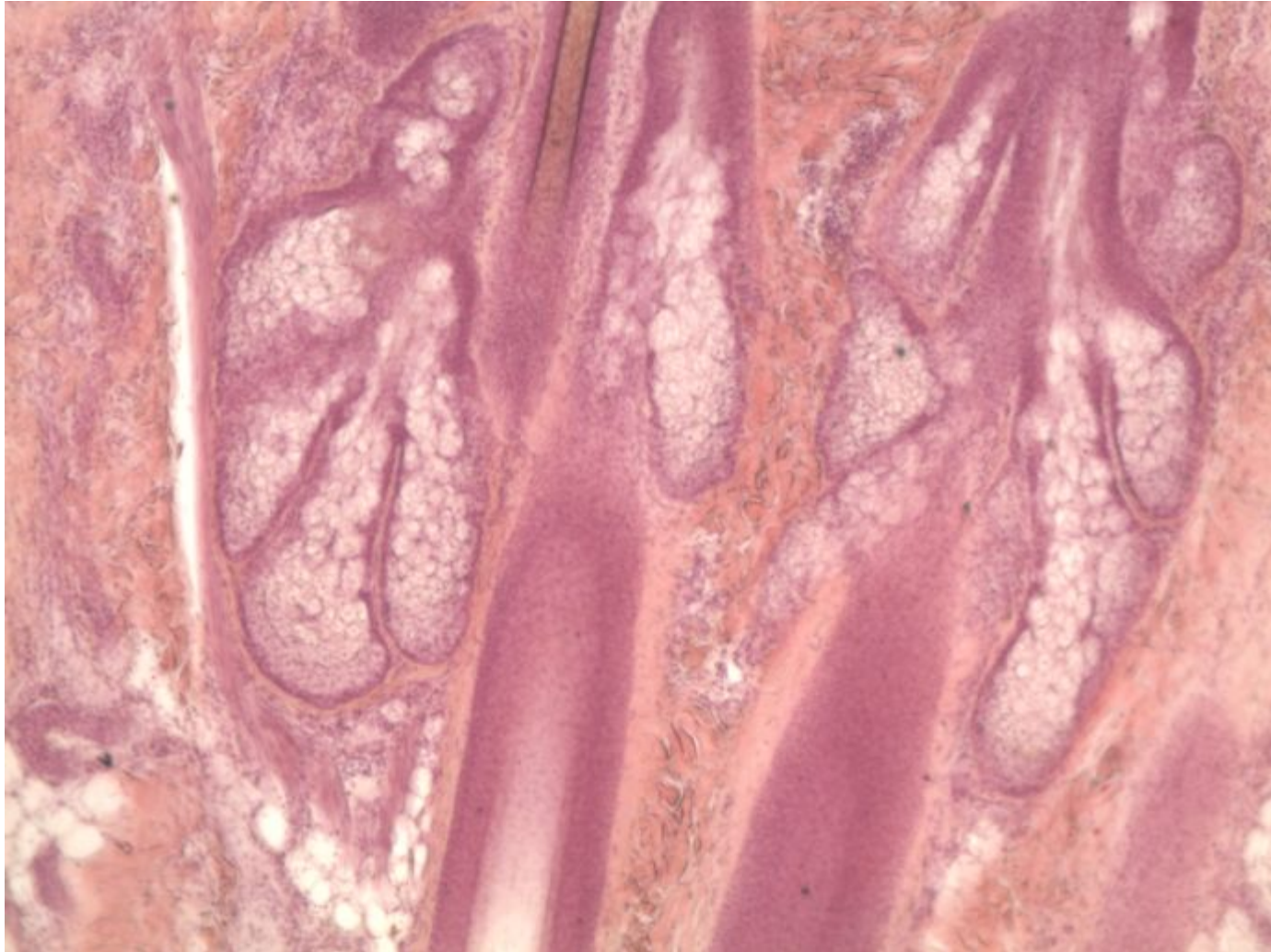
# Мышца, поднимающая волос

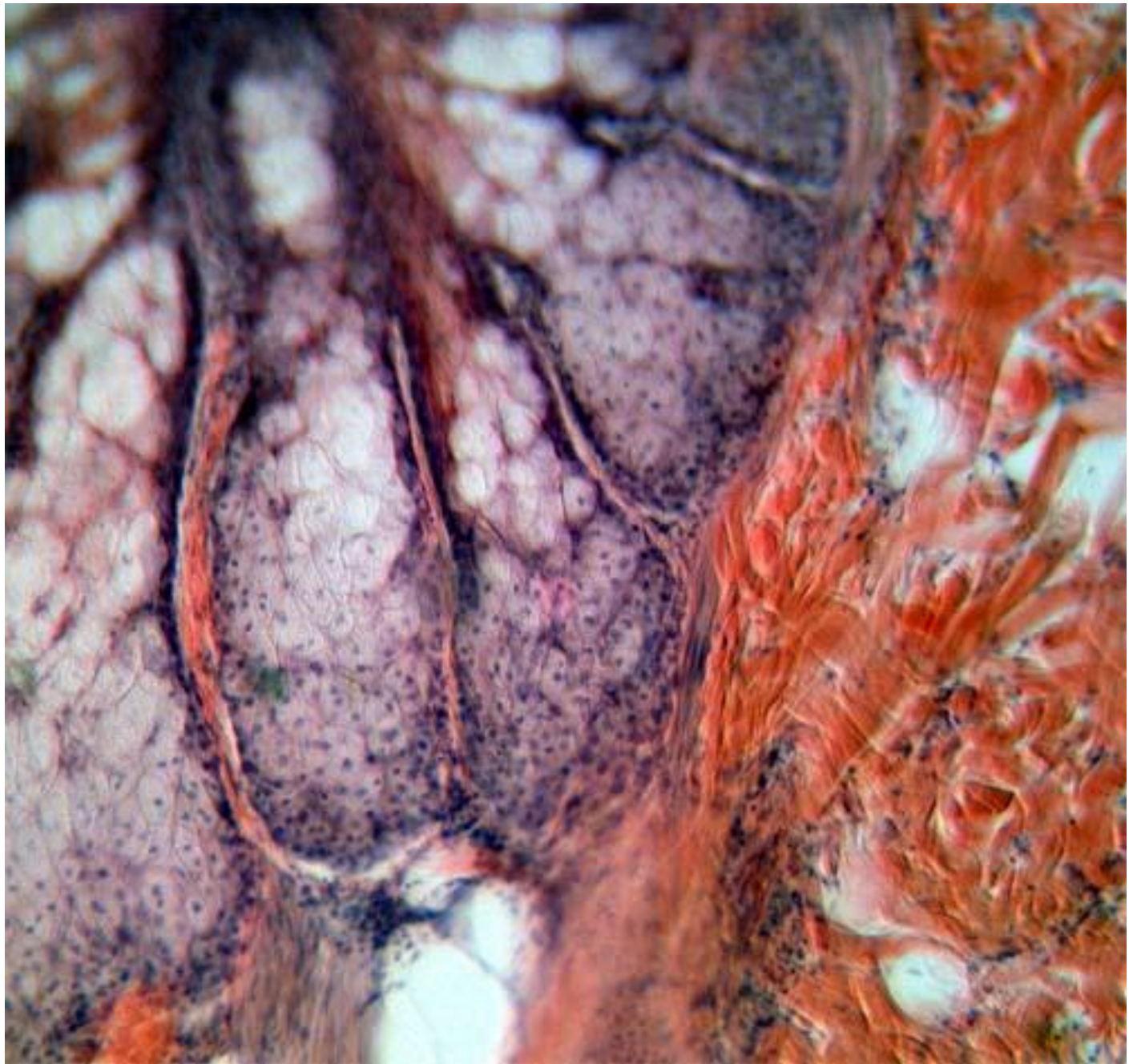


# Волосяные луковицы



# Сальные железы





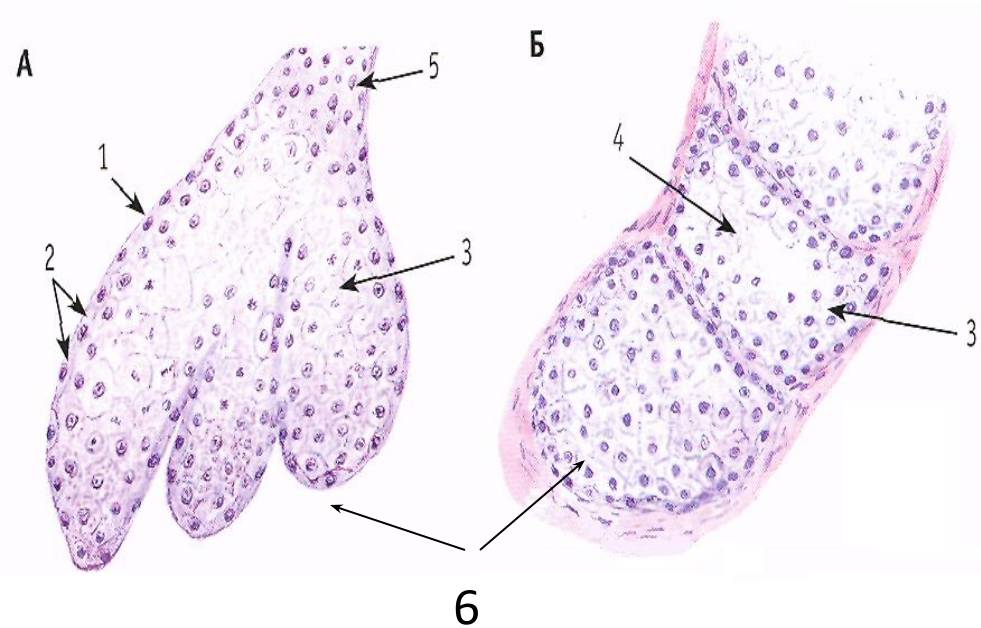


# Сальная железа

## Сальная железа кожи

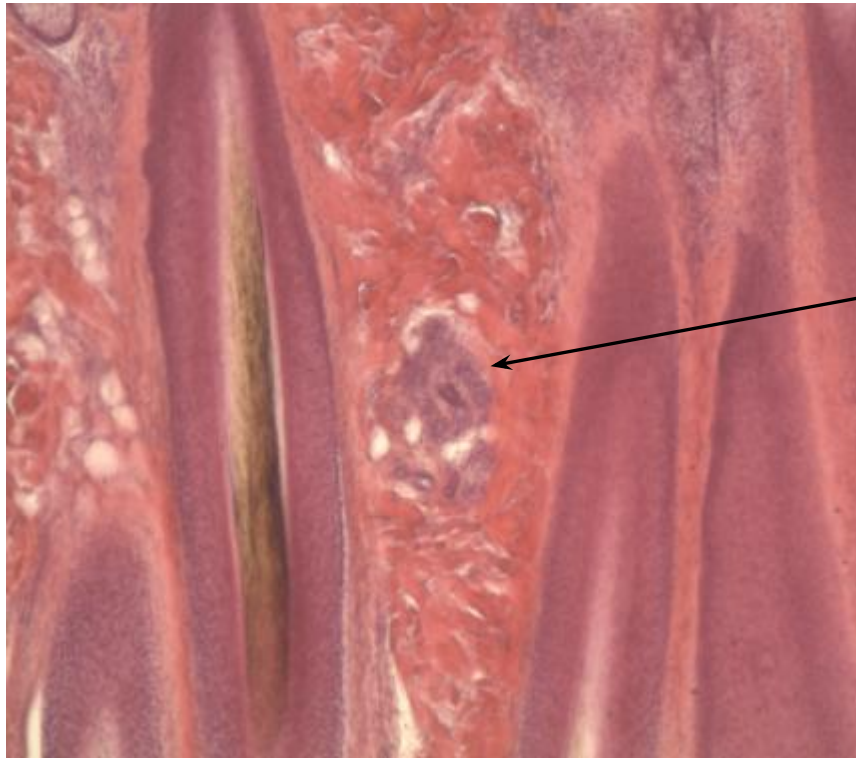
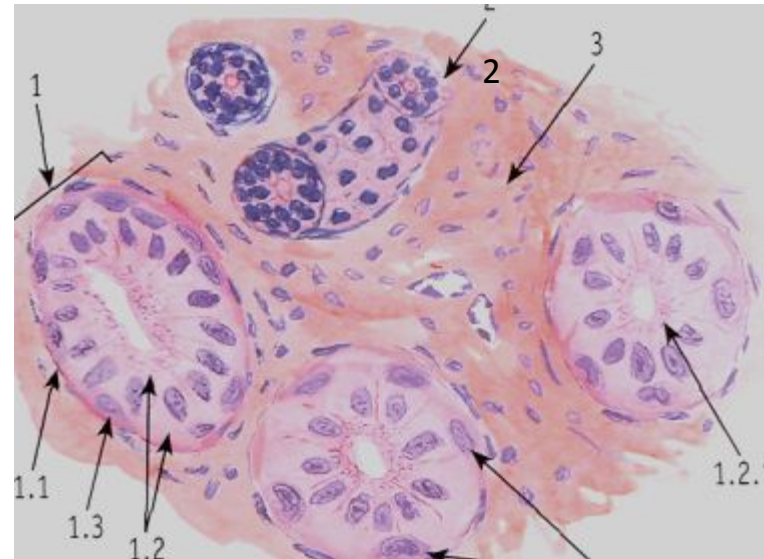
А: продольный срез; Б: поперечный срез

1 – базальная мембрана; 2 – базальный (амбиальный) слой;  
3 – клетки железы (себоциты) на разных стадиях превращения в секрет; 4 – секрет железы; 5 – выводной проток



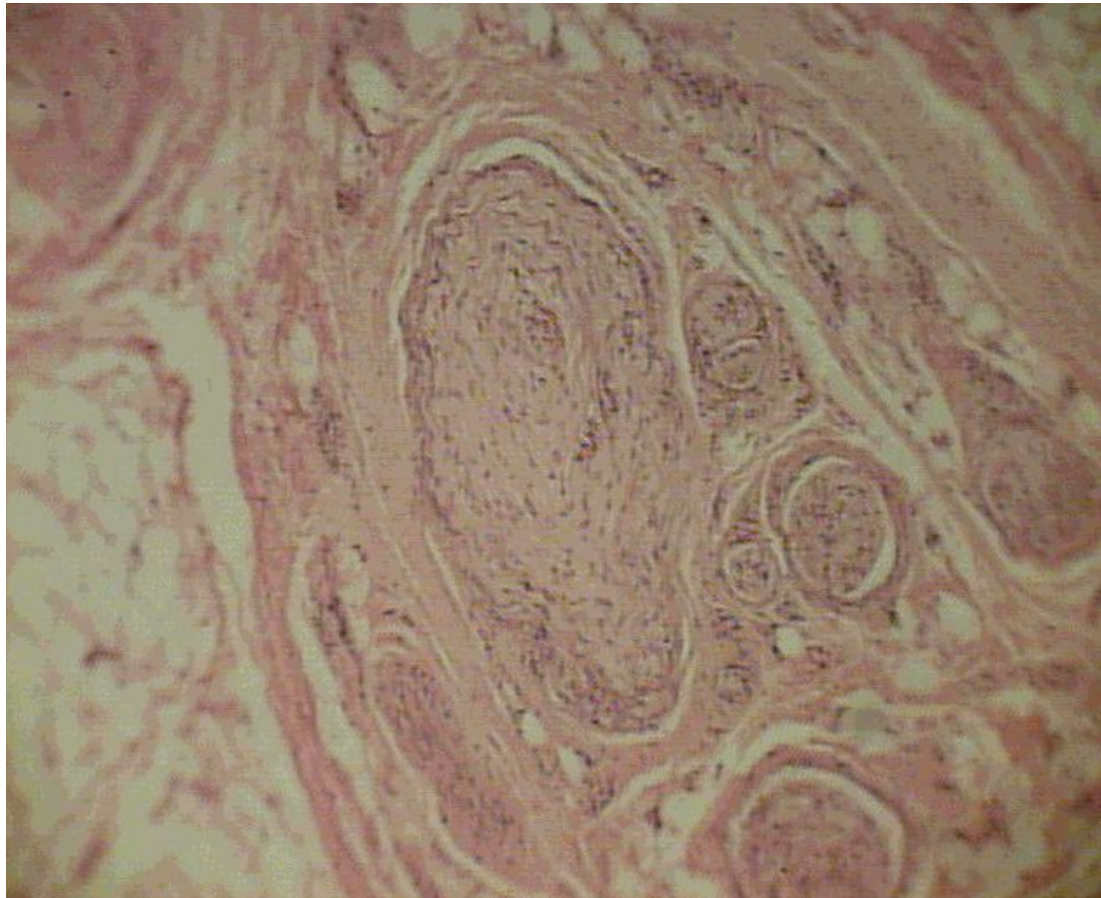
1. базальная мембрана
2. малодифференцированные клетки
3. секреторный отдел
4. капли секрета
5. выводной проток
6. соединительная ткань дермы

# Потовые железы

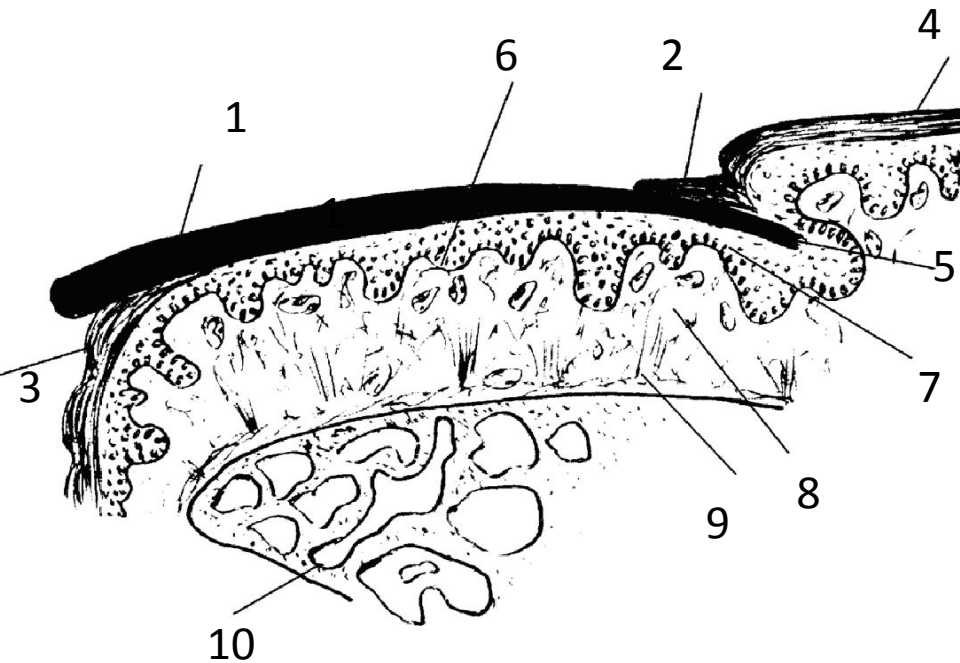


- 1.3
1. концевой отдел
    - 1.1. базальная мембрана
    - 1.2. секреторные эпителиоциты
    - 1.3. миоэпителиальные клетки
  2. выводной проток
  3. рыхлая волокнистая соединительная ткань

# Инкапсулированное нервное окончание



# Строение ногтя



1. ногтевая пластинка
2. надногтевая пластинка (эпонихий)
3. подногтевая пластинка (гипонихий)
4. проксимальный ногтевой валик (паронихий)
5. ногтевой корень
6. ногтевое ложе
7. ногтевой матрикс
8. дерма
9. надкостница
10. костная ткань