



# Конституция

## Российской Федерации



Юридический институт имени Ю. П.  
Новицкого





# РАЗДЕЛ I

О Конституции Российской  
Федерации

1

балл



Юридический институт имени Ю. П.  
Новицкого





В каком году была принята  
**Конституция** Российской Федерации?

(1993)



Юридический институт имени Ю. П.  
Новицкого





Какого числа **Конституция**  
Российской Федерации вступила в  
силу?  
(25  
декабря)



Юридический институт имени Ю. П.  
Новицкого





Какого числа в России  
отмечается «**День  
Конституции**»?  
(12  
декабря)



Юридический институт имени Ю. П.  
Новицкого





# Почему «**День Конституции**» отмечается именно этого числа?

(День принятия Конституции  
РФ)



Юридический институт имени Ю. П.  
Новицкого





# Почему Конституция Российской Федерации называется народной?

(Была принята на всенародном  
голосовании)



Юридический институт имени Ю. П.  
Новицкого





При каком президенте была  
создана действующая  
**Конституция** Российской  
Федерации?

(Борис Николаевич  
Ельцин)



Юридический институт имени Ю. П.  
Новицкого







Какое место среди других законов  
нашей страны занимает  
**Конституция** Российской  
Федерации?

(Конституция РФ имеет высшую юридическую  
силу)



Юридический институт имени Ю. П.  
Новицкого





Какое важное событие, связанное  
с **Конституцией** Российской  
Федерации произошло в 2020  
году?

(Поправки к Конституции  
РФ)



Юридический институт имени Ю. П.  
Новицкого





## РАЗДЕЛ II

Структура и содержание  
Конституции Российской  
Федерации  
2  
балла



Юридический институт имени Ю. П.  
Новицкого





# Из чего состоит **Конституция** Российской Федерации?

(Из преамбулы, 2 разделов, 9 глав)



Юридический институт имени Ю. П.  
Новицкого





Кто, согласно **Конституции РФ**,  
является носителем суверенитета и  
единственным источником власти в  
России?

(Её многонациональный  
народ)



Юридический институт имени Ю. П.  
Новицкого





Сколько **субъектов** входит в  
состав Российской Федерации?

(85  
субъектов)



Юридический институт имени Ю. П.  
Новицкого





Какие статусы **субъектов РФ** вам  
известны?

(Край, область, город  
федерального значения,  
республика...)



Юридический институт имени Ю. П.  
Новицкого





Какие субъекты РФ могут  
иметь свою собственную

**Конституцию?**  
(Республик  
и)



Юридический институт имени Ю. П.  
Новицкого







Какой документ заменяет  
**Конституцию** субъекта  
Российской Федерации в  
Костромской Области?  
(Устав Костромской  
Области)



Юридический институт имени Ю. П.  
Новицкого





# На какие **три ветви** разделяется власть в Российской Федерации?

(Законодательная, исполнительная и  
судебная)



Юридический институт имени Ю. П.  
Новицкого





Каким органом власти в  
Российской Федерации  
осуществляется правосудие?

(Только  
судом)



Юридический институт имени Ю. П.  
Новицкого





Как называется суд, который  
рассматривает вопросы,  
связанные с **Конституцией РФ**?

(Конституционный Суд  
РФ)



Юридический институт имени Ю. П.  
Новицкого





В каком городе находится **Конституционный суд РФ?**

(Санкт-Петербург)



Юридический институт имени Ю. П. Новицкого





Какие главы Конституции РФ не  
могут быть изменены?

(1, 2 и 9  
главы)



Юридический институт имени Ю. П.  
Новицкого





Как называется  
**парламент** в Российской  
Федерации?

(Федеральное  
Собрание)



Юридический институт имени Ю. П.  
Новицкого





Из скольких **палат** состоит  
**Федеральное собрание** в Российской  
Федерации и как они называются?

(Совет Федерации и Государственная  
Дума)



Юридический институт имени Ю. П.  
Новицкого







Какая из палат Федерального  
Собрания занимается  
**законотворчеством** – разработкой  
законов?  
(Государственная  
Дума)



Юридический институт имени Ю. П.  
Новицкого





# РАЗДЕЛ III

## Интересные факты

3  
балла



Юридический институт имени Ю. П.  
Новицкого





Избранный Президент РФ приносит присягу, кладя руку на специальный экземпляр Конституции России. На обложке присутствует накладной серебряный герб, а из какого материала выполнена обложка?

- a. из кожи северного оленя*
- b. из кожи крокодила*
- c. из кожи свиньи*
- d. из кожи варана*





Юридический институт имени Ю. П. Новицкого





Конституция РФ допускает задержание лица до судебного решения на:

- a. срок не более 48 часов*
- b. срок не более суток*
- c. две недели*
- d. срок до 72 часов*



Юридический институт имени Ю. П.  
Новицкого





«Закончи предложение».

Человек, его права и свободы  
являются...  
(высшей  
ценностью)



Юридический институт имени Ю. П.  
Новицкого





«Закончи предложение».

Все равны перед законом и ...

(судом  
)



Юридический институт имени Ю. П.  
Новицкого





## «Закончи предложение».

Каждый имеет право на свободу и ...

(личную  
неприкосновенность)



Юридический институт имени Ю. П.  
Новицкого







«Восстанови истину».

Российская Федерация - Россия - есть  
тоталитарное федеративное правовое  
государство с монархической формой  
правления.

(Российская Федерация - Россия есть  
демократическое федеративное правовое  
государство с республиканской формой  
правления)



Юридический институт имени Ю. П.  
Новицкого





*Отказ в  
обслуживании в  
госучреждениях*



*Отобрание  
паспорта*



*Денежные  
штрафы*



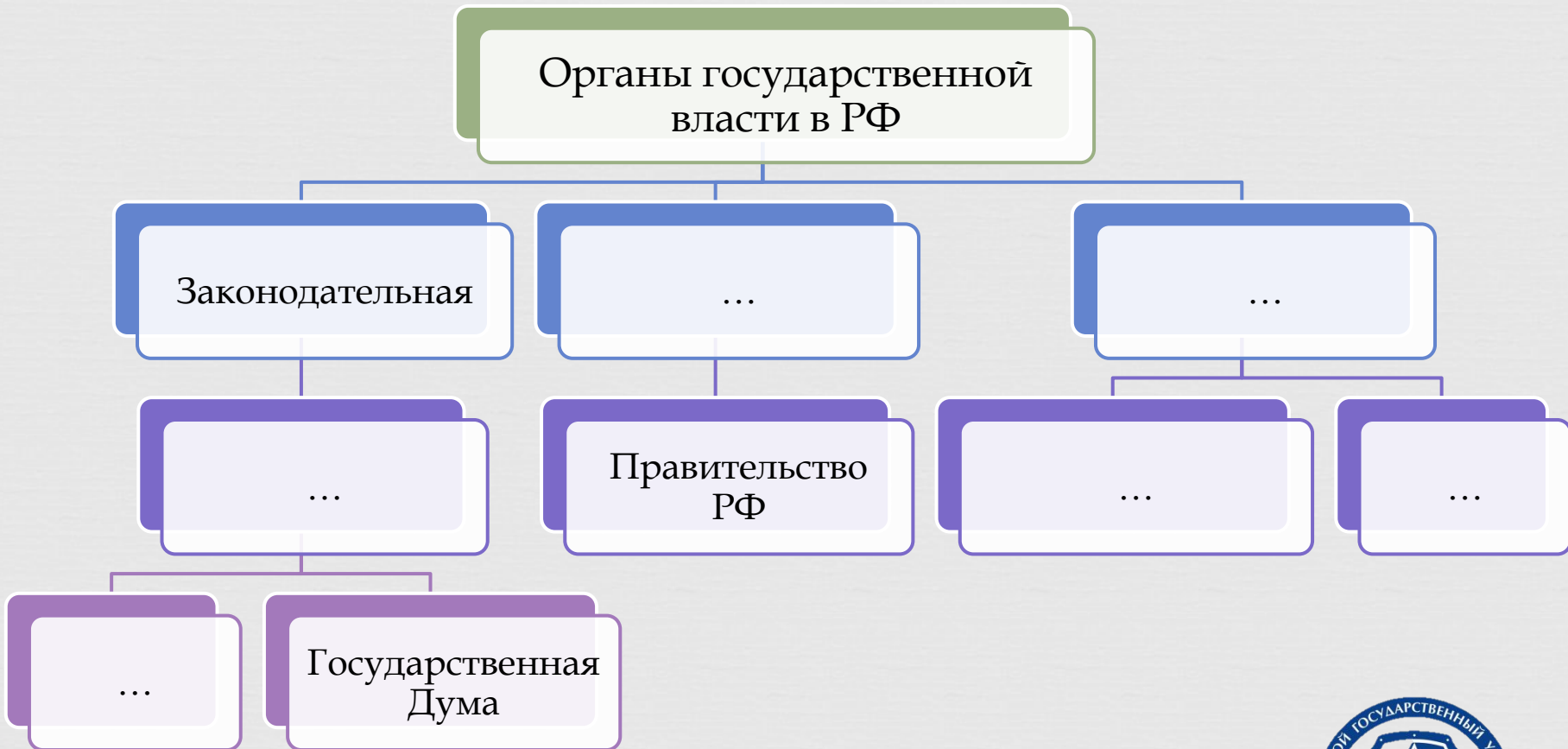
???

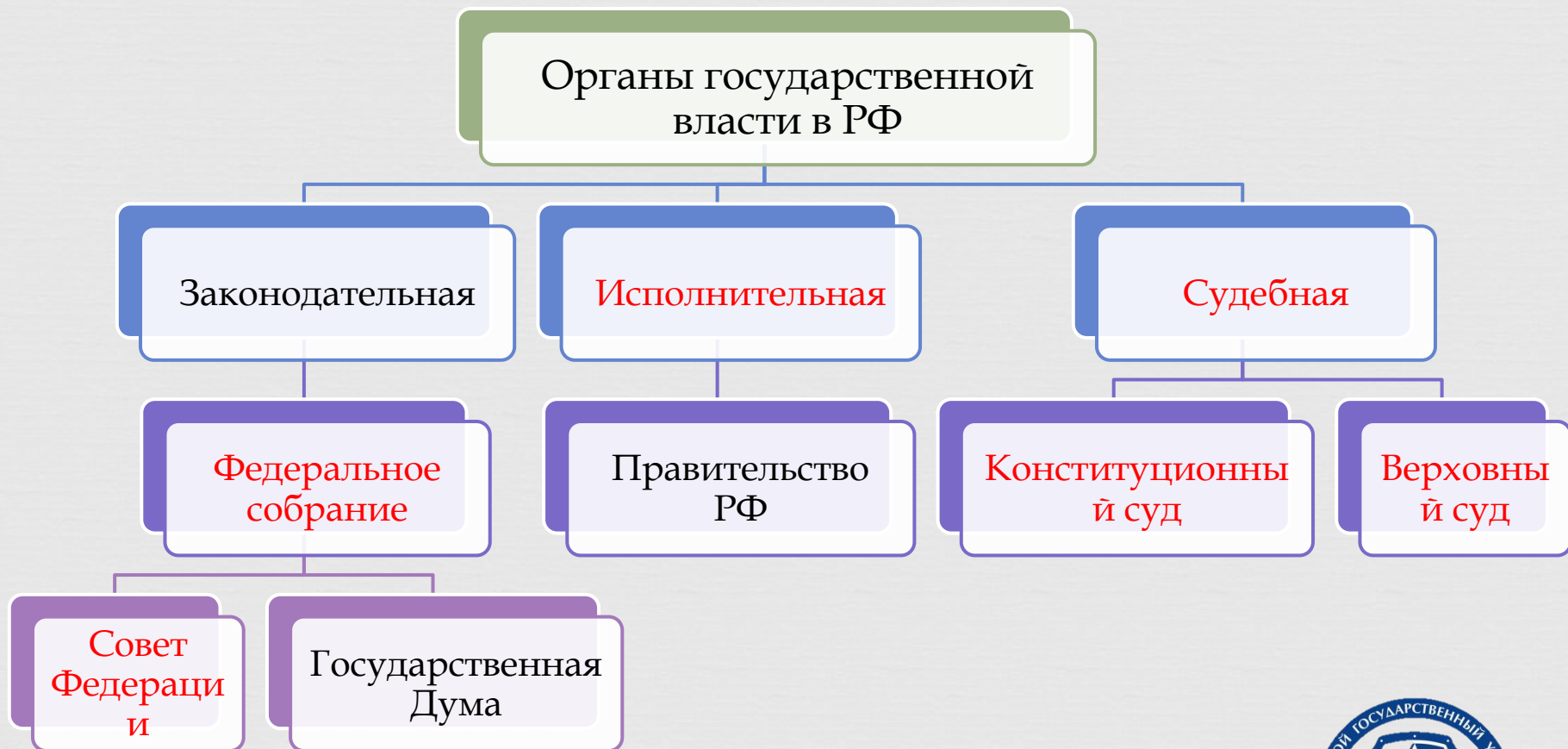
(Речь идет о неучастии **в выборах**. В РФ участие в выборах не является обязанностью)

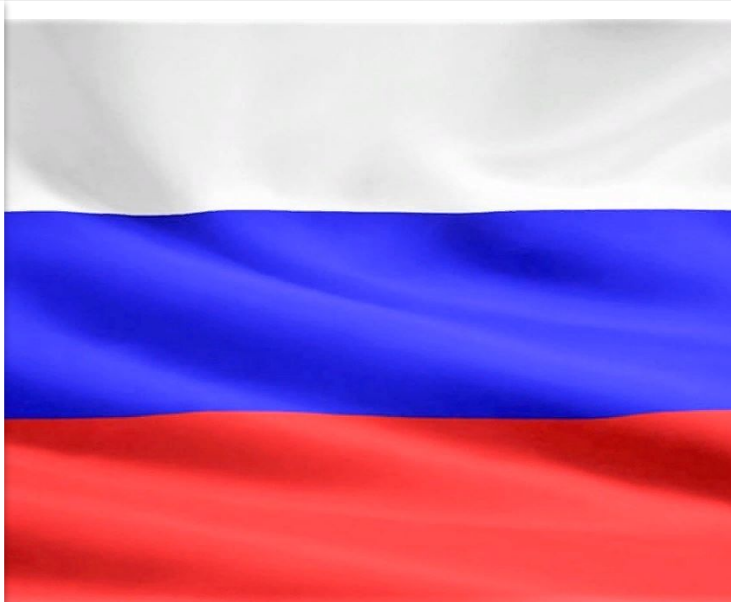


Юридический институт имени Ю. П.  
Новицкого









Юридический институт имени Ю. П.  
Новицкого





# ГОЛЛАНДИЯ



Юридический институт имени Ю. П.  
Новицкого





# ЧЕРНЫЙ ЯЩИК



Юридический институт имени Ю. П.  
Новицкого





Юридический институт имени Ю. П.  
Новицкого







## РАЗДЕЛ IV

Наша малая родина. И не только!



Юридический институт имени Ю. П.  
Новицкого





1 балл

Кто и в каком году основал Кострому?

1152 год, Юрий Долгорукий



Юридический институт имени Ю. П.  
Новицкого





2 балла

Кто является высшим должностным лицом  
Костромской области?

Губернатор Костромской области  
Сергей Константинович Ситников



Юридический институт имени Ю. П.  
Новицкого





Юридический институт имени Ю. П.  
Новицкого






3 балла

Какие органы входят в систему органов государственной власти Костромской области?



Юридический институт имени Ю. П.  
Новицкого





# Система органов государственной власти Костромской области



Костромская  
областная Дума



Администрация  
Костромской  
области

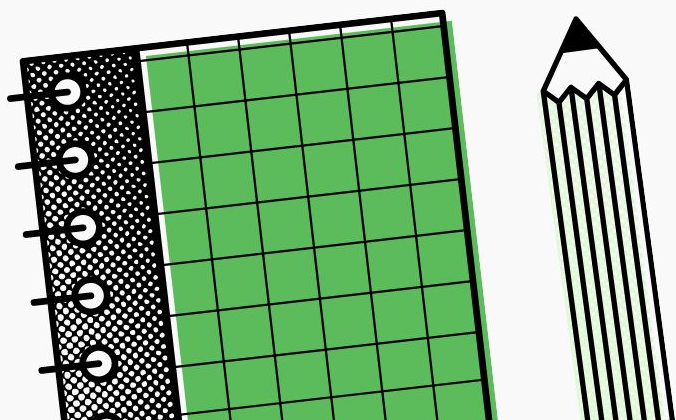
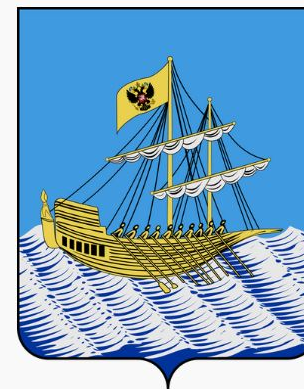
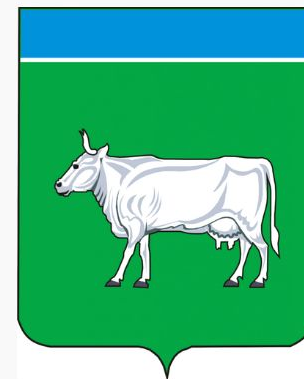


Мировые судьи,  
действующие на  
территории  
Костромской области

И иные органы государственной власти Костромской области,  
образуемые в соответствии с Уставом (ч. 1 ст. 8 Устава).



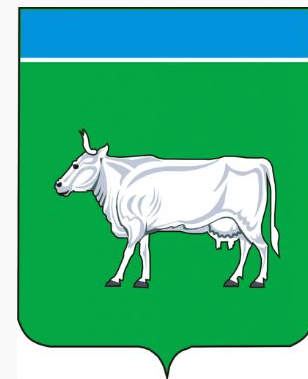
Какой из  
гербов  
принадлежит  
Костромскому  
району?



Какой из  
гербов  
принадлежит  
Костромскому  
району?



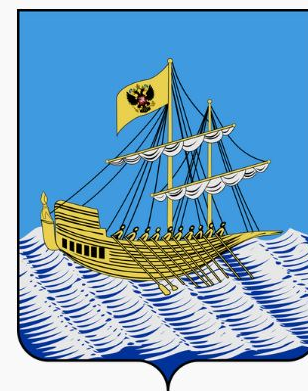
Шарьинский район



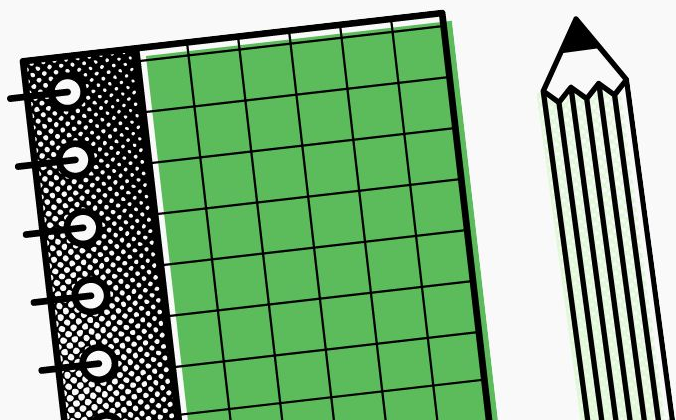
Костромской район



Вохомский район

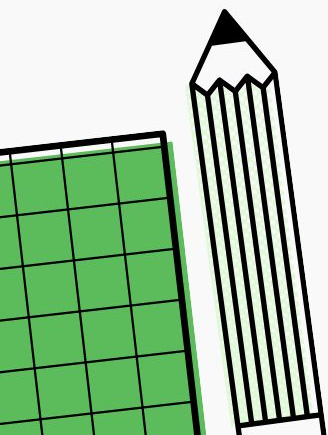
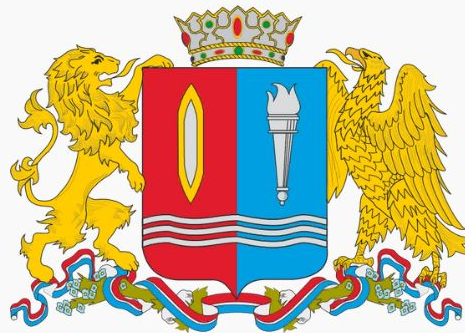
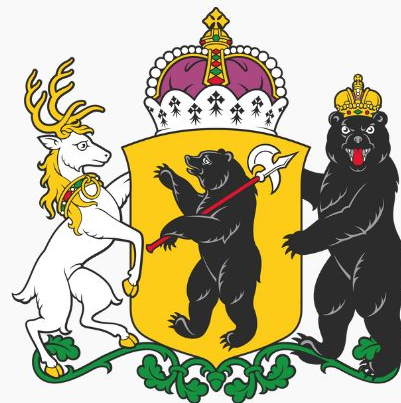


Город Кострома

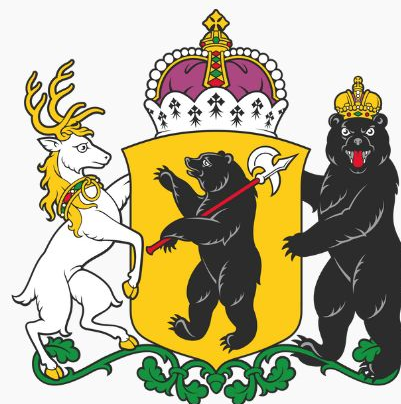




Гербы каких  
субъектов РФ  
изображены?



Гербы каких  
субъектов РФ  
изображены?



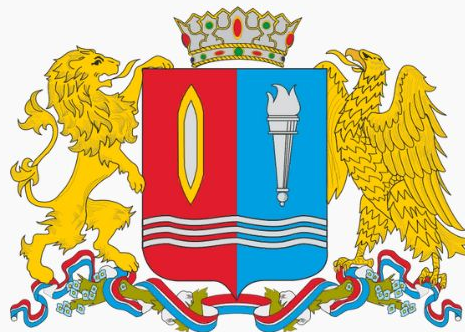
Ярославская область



Костромская область



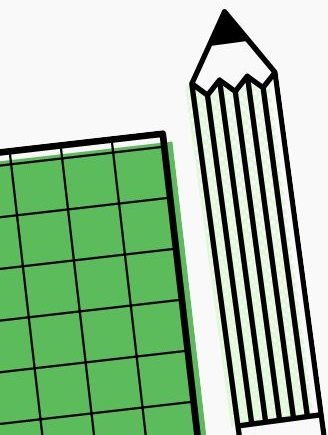
Челябинская область



Ивановская область



Московская область





**СПАСИБО ЗА ВНИМАНИЕ!**  
**ВЫ МОЛОДЦЫ!**



Юридический институт имени Ю. П.  
Новицкого

