

Тема: Вич/Спид



□ **1978 год** – был зарегистрирован первый случай странного заболевания, которое впоследствии получило название СПИД,



Люк Монтанье и Роберт Галло.
Первооткрыватели ВИЧ. 1982 – 83
гг.

ВИЧ/СПИД: особенности развития инфекции в организме

В 1982 г. Ученым удалось выяснить, что причиной заболевания, которое впоследствии получило название СПИД, был вирус, обладающий способностью поражать клетки иммунной системы человека



Стресс и иммунная система Человека

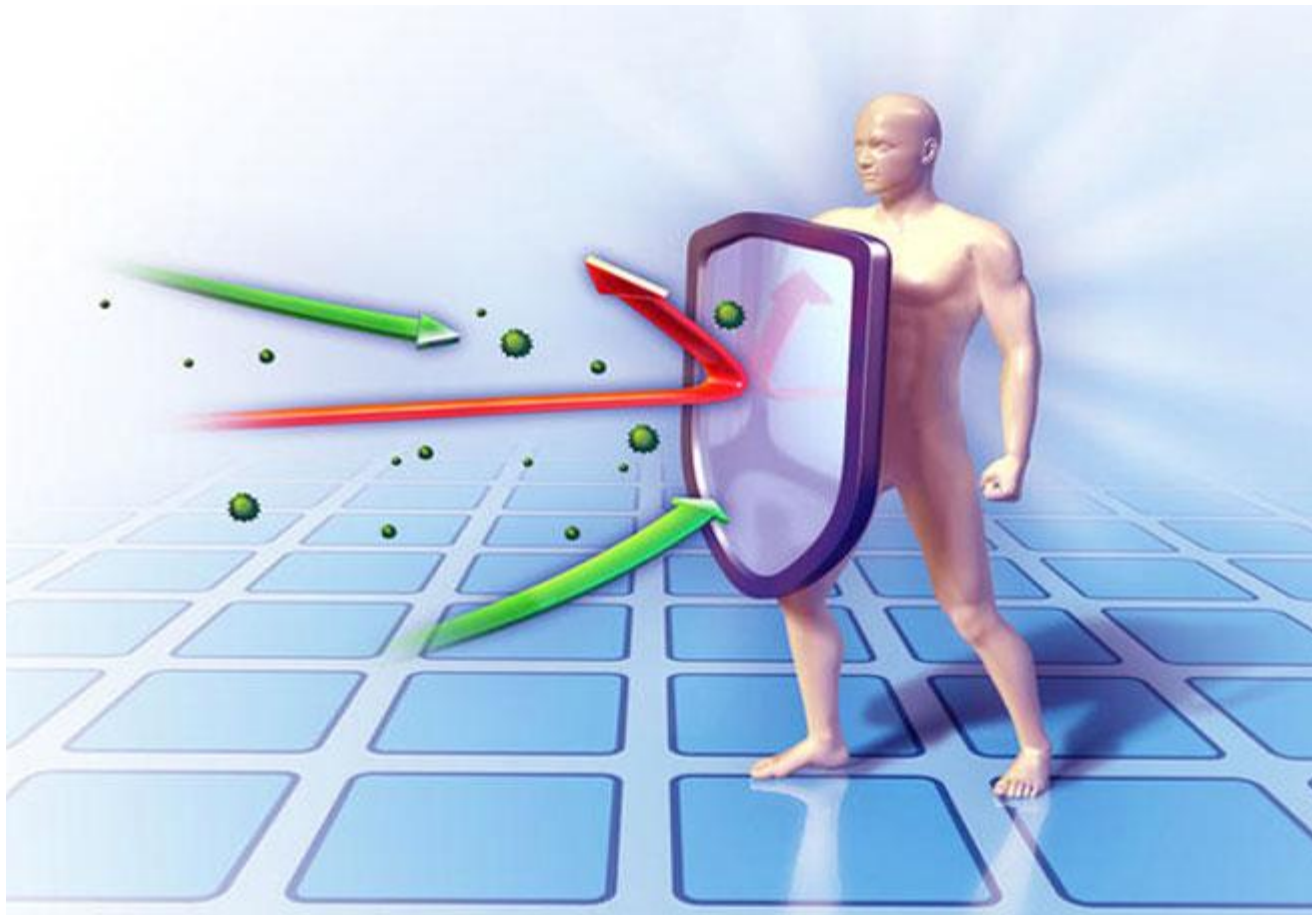
Иммунная система – это совокупность органов, тканей и клеток, обеспечивающих развитие иммунного ответа на вторжение чужеродных веществ

антите

л

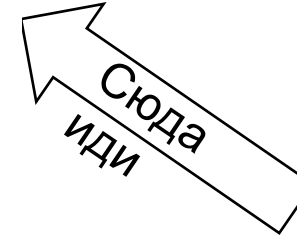
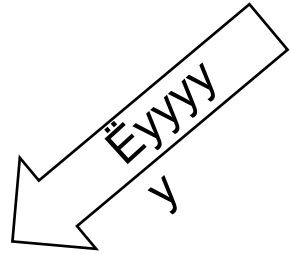
антиге

н



Принцип работы иммунитета

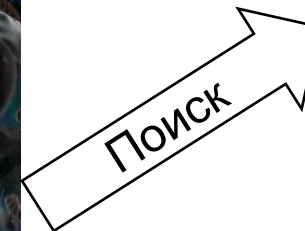
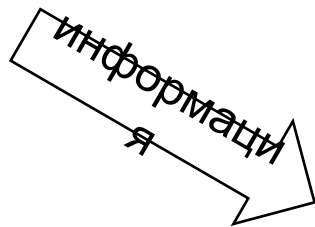
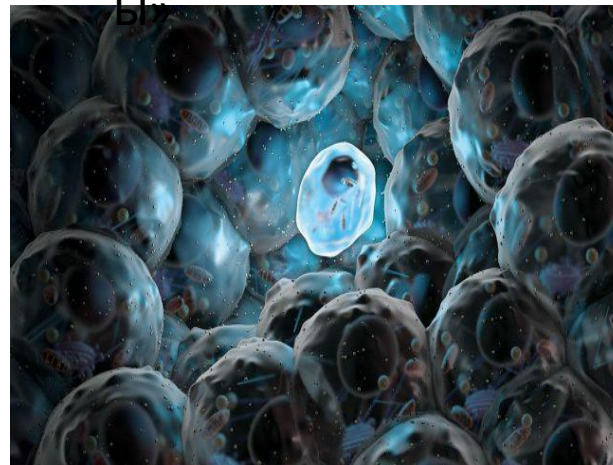
«Чужеродные тела»



Клетки – «пограничники» следят за тем какие чужеродные тела попадают в организм



«Идентификаторы»



«Киллеры»



«пограничники» - «хранители»

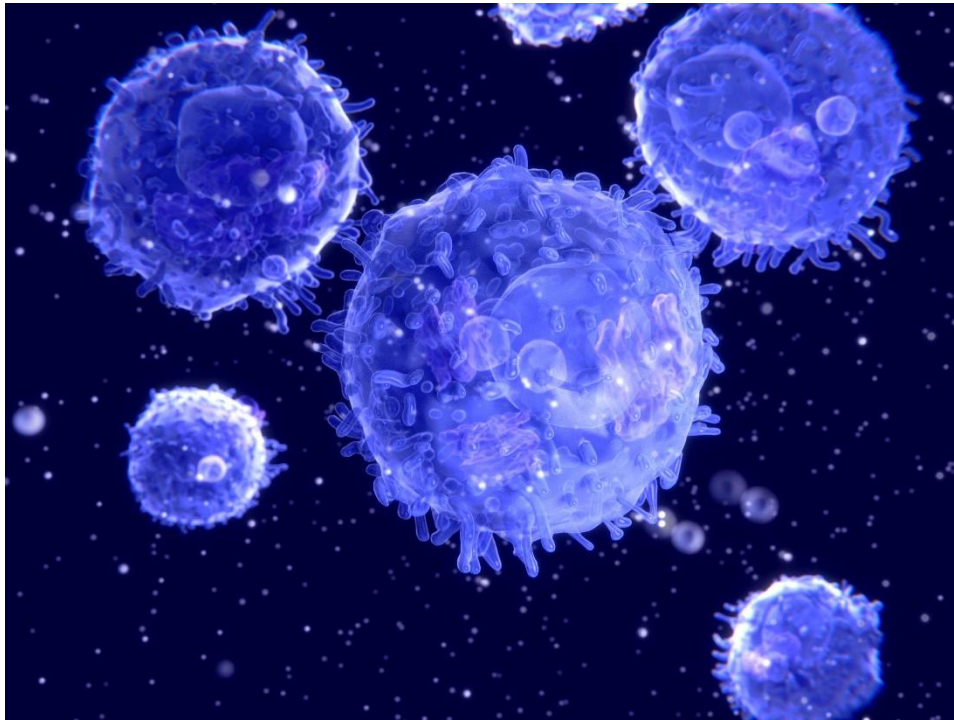
«белки-маячки» - антитела

ОДНАКО

Вирус иммуно-дефицита
человека

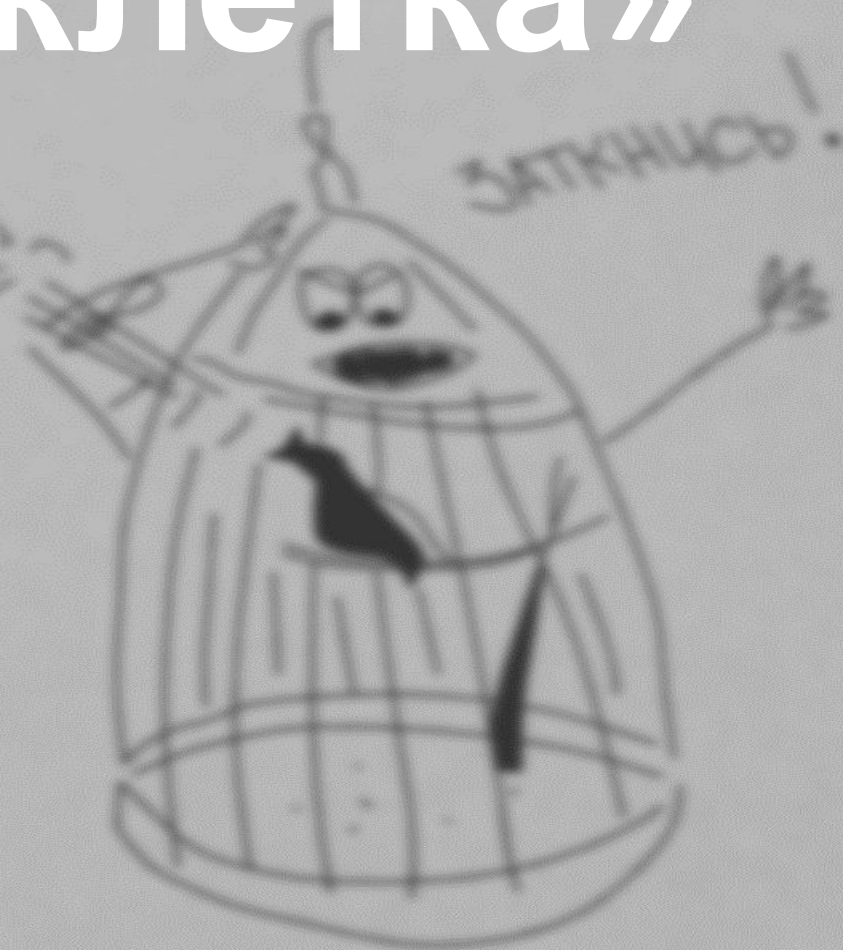
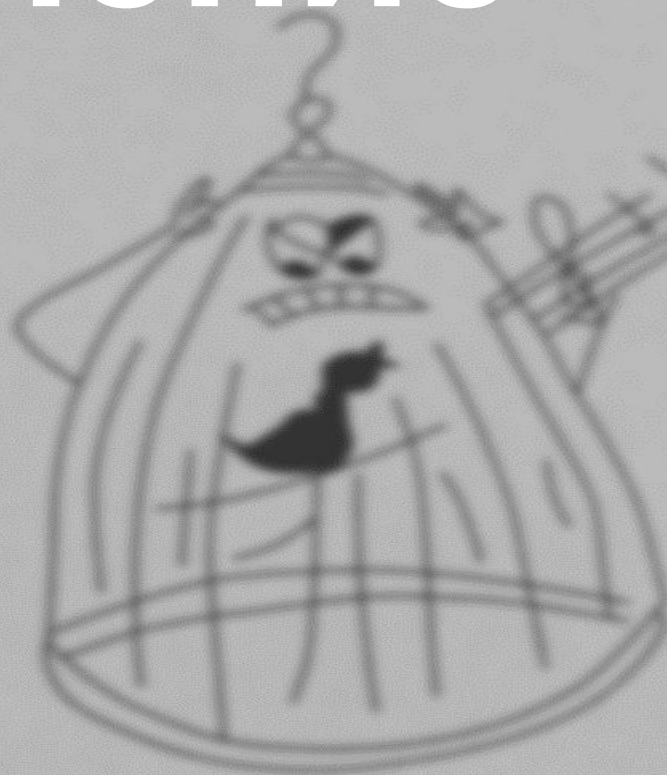


После того как заканчивается иммунная реакция на определенный антиген, в кровяном русле остаются Т и В-лимфоциты.



Т-лимфоциты – CD4-
лимфоциты

Упражнение «клетка»



НЕРВНЫЕ

КЛЕТКИ

Строение ВИЧ

К настоящему времени ВИЧ является один из самых хорошо изученных вирусов, хотя некоторые аспекты ВИЧ-инфекции непонятны до сих пор.

Просто



но
коварный

Состав ВИЧ:

- Двойной слой жировых молекул
- Несколько ферментов для размножения и рецепторы.
- Внутри две цепочки РН



Стадия развития ВИЧа.

академик Покровский В.
В.



«Период окна»

Стадия развития
антител к ВИЧ
(1.5 – 3 месяца)

«Первичные проявление »

Начинается через 3-6
месяцев с момента
заражения

«Вторичные проявление»

Различие в темпах
прогрессирования
заболевания очень
велико. 10% ВИЧ-
инфицированных
заболевают СПИДом в
течении первых двух-трех
лет. Другие 10% не имеют
и симптома и через 12 лет

«Терминальн ая

стадия»
Когда происходит
необратимое
поражение органов и
систем.
Защитные клетки в
норме 1200-800 на мл
крови, то при СПИДе
– до 200 меньше.

Пути передачи ВИЧ-инфекции

ВИЧ слабо устойчив в окружающей среде, поэтому может передаваться от человека человеку только через **биологические жидкости организма**

- Пот
- Предъязыкулят
- Слюна
- Кровь
- Семенная жидкость
- Слезы
- Вагинальный секрет
- Молоко матери

Пути передачи ВИЧ-инфекции

ВИЧ слабо устойчив в окружающей среде, поэтому может передаваться от человека человеку только через **биологические жидкости организма**

~~• Пот~~

• Предъязыкулят

~~• Слюна~~

• Кровь

• Семенная жидкость

~~• Слезы~~

• Вагинальный секрет

• Молоко матери

Пути передачи ВИЧ-инфекции

Существуют три пути заражения ВИЧ



Половой (через семенной жидкости и влагалищные выделения)



Вертикальный – от матери ребенку (во время беременности, родов и кормления грудью)



Парентеральный – через кровь и ее компоненты (при инъекционном употреблении наркотиков, переливании крови, пересадка донорских органов)

ВИЧ – не передается:

- Воздушно капельным путем
- При поцелуях
- Объятиях
- Рукопожатиях
- Бытовых контактах
- Использовании общих предметов
- Мусах на екошыхани
- Кривошых местной работе
- Учеба
- Занятие спортом



защиты от заражения ВИЧ-инфекций

Правило 1: Будьте
ответственно в отношении
своего здоровья и своей жизни



Правило 2: Лучшая защита
от ВИЧ – это
неупотребление или полный
отказ от наркотиков

Правило 3: Соблюдайте
правила безопасного
сексуального поведения



Боль - это когда берешь часы,
чтобы посмотреть
сколько тебе осталось поспать,
а до будильника
1 минута.

Спасибо за внимание!