

ЕГЭ 2022

Приказ Минобрнауки от 07.11.2018 №
190/1512

«Об утверждении Порядка проведения государственной итоговой аттестации по образовательным программам среднего общего образования»:

Сроки проведения ЕГЭ

- Досрочный период
- Основной
- Дополнительный

Что сдавать?

Для получения аттестата выпускники текущего года сдают **обязательные предметы** — русский язык и математику Или базовую или профильную.

Другие предметы ЕГЭ - на добровольной основе.

Сдать можно **любое количество** предметов из списка.

Справка об изменениях в ЕГЭ

ЕГЭ по математике

ЕГЭ по математике


проводится по ДВУМ уровням:

ЕГЭ по математике базового уровня:

**ЕГЭ, результаты которого
признаются в качестве
результатов ГИА
общеобразовательными
организациями и
профессиональными ОО**

ЕГЭ по математике профильного уровня:

ЕГЭ, результаты которого признаются в качестве результатов ГИА общеобразовательными организациями и профессиональными ОО, а также в качестве результатов ВСТУПИТЕЛЬНЫХ ИСПЫТАНИЙ по МАТЕМАТИКЕ при приёме на обучение по образовательным программам высшего образования – программам бакалавриата и программам специалитета в ОО высшего образования.



Ознакомление с результатами ЕГЭ на сайте

<http://ege.edu.ru/>

The screenshot shows the top section of the website. At the top left, there is a navigation bar with "Ваш регион" and a search bar labeled "Поиск". To the right, there is a link for "Мобильная версия" and social media icons for Telegram, Facebook, and VK. Below the navigation bar is a large banner image of four students looking at a laptop. Overlaid on the banner are three main elements: a text box stating "ОФИЦИАЛЬНЫЙ ИНФОРМАЦИОННЫЙ ПОРТАЛ ЕДИНОГО ГОСУДАРСТВЕННОГО ЭКЗАМЕНА", a red-bordered box with glasses icon and text "ВЕРСИЯ ДЛЯ СЛАБОВИДЯЩИХ", and the "2019 ЕГЭ" logo. Below the banner is a horizontal menu with links: "ОБЩАЯ ИНФОРМАЦИЯ О ЕГЭ", "УЧАСТНИКАМ ЕГЭ", "ОРГАНИЗАТОРАМ ЕГЭ", "НОВОСТИ", and "КОНТАКТЫ". A blue bar below the menu contains the text "Телефон «горячей линии» Рособрнадзора по вопросам ЕГЭ +7 (495) 984-89-19". The main content area is divided into three columns. The left column has a blue background with the text "ВЦИОМ О ЕГЭ" and navigation arrows. The middle column has a background image of a hand writing on a document and contains the text "МЕТОДИЧЕСКИЕ ДОКУМЕНТЫ РОСОБРНАДЗОРА ПО ГИА" and "ПРОВЕРИТЬ РЕЗУЛЬТАТЫ ЕГЭ". The right column is split into two sections: a red section with "ОБЩЕСТВЕННОЕ НАБЛЮДЕНИЕ" and a grey section with "РАСПИСАНИЕ ГИА В 2019 ГОДУ".

Ваш регион Поиск Мобильная версия

ОФИЦИАЛЬНЫЙ ИНФОРМАЦИОННЫЙ ПОРТАЛ ЕДИНОГО ГОСУДАРСТВЕННОГО ЭКЗАМЕНА

ВЕРСИЯ ДЛЯ СЛАБОВИДЯЩИХ

2019 ЕГЭ

ОБЩАЯ ИНФОРМАЦИЯ О ЕГЭ УЧАСТНИКАМ ЕГЭ ОРГАНИЗАТОРАМ ЕГЭ НОВОСТИ КОНТАКТЫ

Телефон «горячей линии» Рособрнадзора по вопросам ЕГЭ
+7 (495) 984-89-19

ВЦИОМ О ЕГЭ

МЕТОДИЧЕСКИЕ ДОКУМЕНТЫ РОСОБРНАДЗОРА ПО ГИА

ОБЩЕСТВЕННОЕ НАБЛЮДЕНИЕ

ПРОВЕРИТЬ РЕЗУЛЬТАТЫ ЕГЭ

РАСПИСАНИЕ ГИА В 2019 ГОДУ

<http://ege.edu.ru/> Проверить результаты ЕГЭ



Официальный информационный портал
ЕДИНОГО ГОСУДАРСТВЕННОГО ЭКЗАМЕНА

Ваши результаты ЕГЭ

[Выход](#)

[График публикации результатов экзаменов](#)

Дата экзамена	Предмет	Тестовый балл	Минимальный балл	Статус экзамена	Апелляция
05.12.2018	Сочинение	зачёт		«Зачёт»	нет
29.05.2019	Математика профильная			Нет результата	
03.06.2019	Русский язык			Нет результата	
05.06.2019	Английский язык			Нет результата	
07.06.2019	Английский язык (устный)			Нет результата	
10.06.2019	Обществознание			Нет результата	

Результаты экзамена

Сочинение 05.12.2018

Ваш результат: **зачёт**

Бланки ответов

[Бланк сочинения. Страница 1.](#)

[Бланк сочинения. Страница 2.](#)

[Бланк сочинения. Страница 3.](#)

[Бланк сочинения. Страница 4.](#)

Ответы на задания

Подробную информацию по критериям оценивания смотрите в спецификации КИМ на [сайте ФИПИ](#)

Результат по критериям		
№	Название критерия	Результат (зачёт)
1	Соответствие теме	+
2	Аргументация. Привлечение литературного материала	+
3	Композиция и логика рассуждения	+
4	Качество письменной речи	+
5	Грамотность	+
		Итого: зачёт

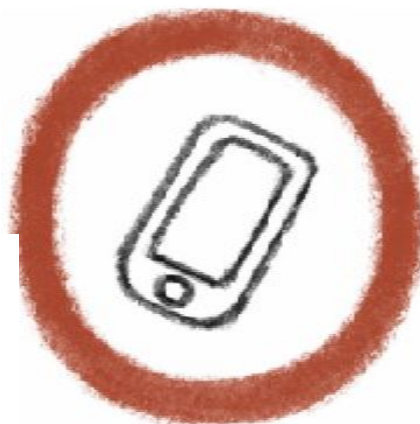
[Выход](#)

[Все экзамены](#)

Запрещается



ВЫХОДИТЬ ИЗ
АУДИТОРИЙ БЕЗ
СОПРОВОЖДЕНИЯ



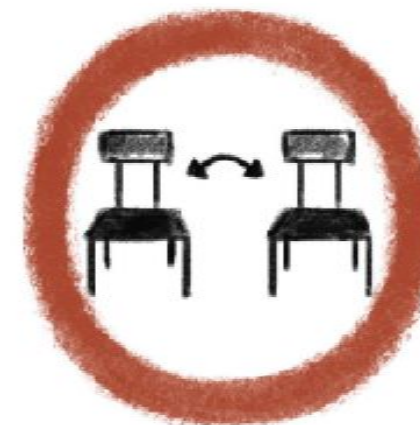
ИМЕТЬ ПРИ СЕБЕ
СРЕДСТВА СВЯЗИ



ИМЕТЬ ПРИ СЕБЕ
ФОТО-, АУДИО- И
ВИДЕОАППАРАТУРУ

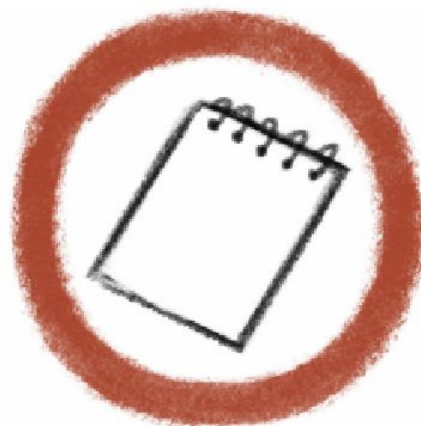


ПЕРЕПИСЫВАТЬ
ЗАДАНИЯ КИМ



ПЕРЕСАЖИВАТЬСЯ

Запрещается



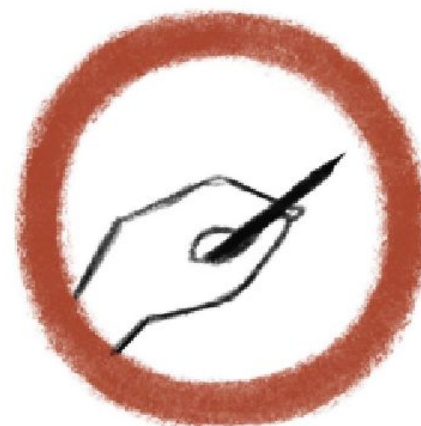
ИМЕТЬ ПРИ СЕБЕ
ПИСЬМЕННЫЕ ЗАМЕТКИ
И СПРАВОЧНЫЕ
МАТЕРИАЛЫ



ВЫНОСИТЬ ИЗ
АУДИТОРИИ
МАТЕРИАЛЫ



РАЗГОВАРИВАТЬ
МЕЖДУ СОБОЙ



ОБМЕНИВАТЬСЯ
МАТЕРИАЛАМИ
И ПРЕДМЕТАМИ

РАЗРЕШАЕТСЯ

Дополнительные материалы,
которые можно использовать на ЕГЭ:

Математика (базовый и профильный) – линейка

Физика – непрограммируемый калькулятор и линейка

Химия – непрограммируемый калькулятор

География – линейка, транспортир,
непрограммируемый калькулятор

Специальные технические средства для лиц с ОВЗ,
детей-инвалидов и инвалидов

Аудитории оборудуются **средствами видеонаблюдения**

Видеозаписи ЕГЭ хранятся до 1 марта следующего учебного года.

Основание для остановки экзамена

- **отсутствие видеонаблюдения, его отключение, отсутствие видеозаписи экзамена**

Итоговые отметки в аттестат

- **Итоговые отметки за 11 класс** определяются как **среднее арифметическое полугодовых и годовых отметок обучающегося за каждый год обучения по образовательной программе среднего общего образования** и выставляются в аттестат **целыми числами** в соответствии с правилами математического округления.
- при этом определение годовых **отметок** относится к компетенции образовательной организации.

Награждение медалью «За особые успехи в учении»

Приказ Министерства просвещения РФ от 17 декабря 2018 г. №315
“О внесении изменений в Порядок заполнения, учета и выдачи
аттестатов об основном общем и среднем общем образовании и
их дубликатов, утвержденный приказом Министерства
образования и науки Российской Федерации от 14 февраля 2014 г.
N 115”

Теперь аттестат с отличием будут получать
только те выпускники, которые не только учились
на отлично, но и сдали ЕГЭ по русскому языку и
математике не менее чем на 70 баллов.

или на 5 баллов на ЕГЭ по математике
базового уровня

ВОЗМОЖНЫ изменения

- **Апелляция** о нарушении установленного порядка проведения ГИА по учебному предмету - в день экзамена после сдачи бланков ЕГЭ до выхода из ППЭ;

- **Апелляция** о несогласии с выставлением баллов подаётся в течении 2-х рабочих дней со дня объявления результатов **в лице**

Конфликтная комиссия:

-рассматривает апелляции
участников ЕГЭ

-принимает решение от
удовлетворения или отклонения
апелляции.

Информация

Телефон «горячей линии»

(4842) 53-99-97, 71-93-43

Сайт «Единый государственный экзамен в Калужской области» -

ege.kaluga.ru

mon.gov.ru – официальный сайт

[Министерства образования и науки РФ](http://obrнадзор.gov.ru)

[obrнадзор.gov.ru\[dohtml\]](http://obrнадзор.gov.ru/dohtml) – Федеральная служба

по надзору в сфере образования и науки
(Рособрнадзор)

ege.edu.ru – официальный
информационный

портал ЕГЭ (а также ГВЭ, ГИА-9)

rustest.ru – ФГБУ «Федеральный центр
тестирования»

fipi.ru – Федеральный институт
педагогических измерений

Телефоны «горячей линии»

Рособрнадзора — 8(495) 984-89-19

Калужской области – 53-99-97,

**Повторно в текущем году могут
быть допущены:**

- получившие

неудовлетворительный результат

**по одному из обязательных
предметов**

**- не явившиеся на экзамен по
уважительным причинам**

(документальное подтверждение)

Вопросы