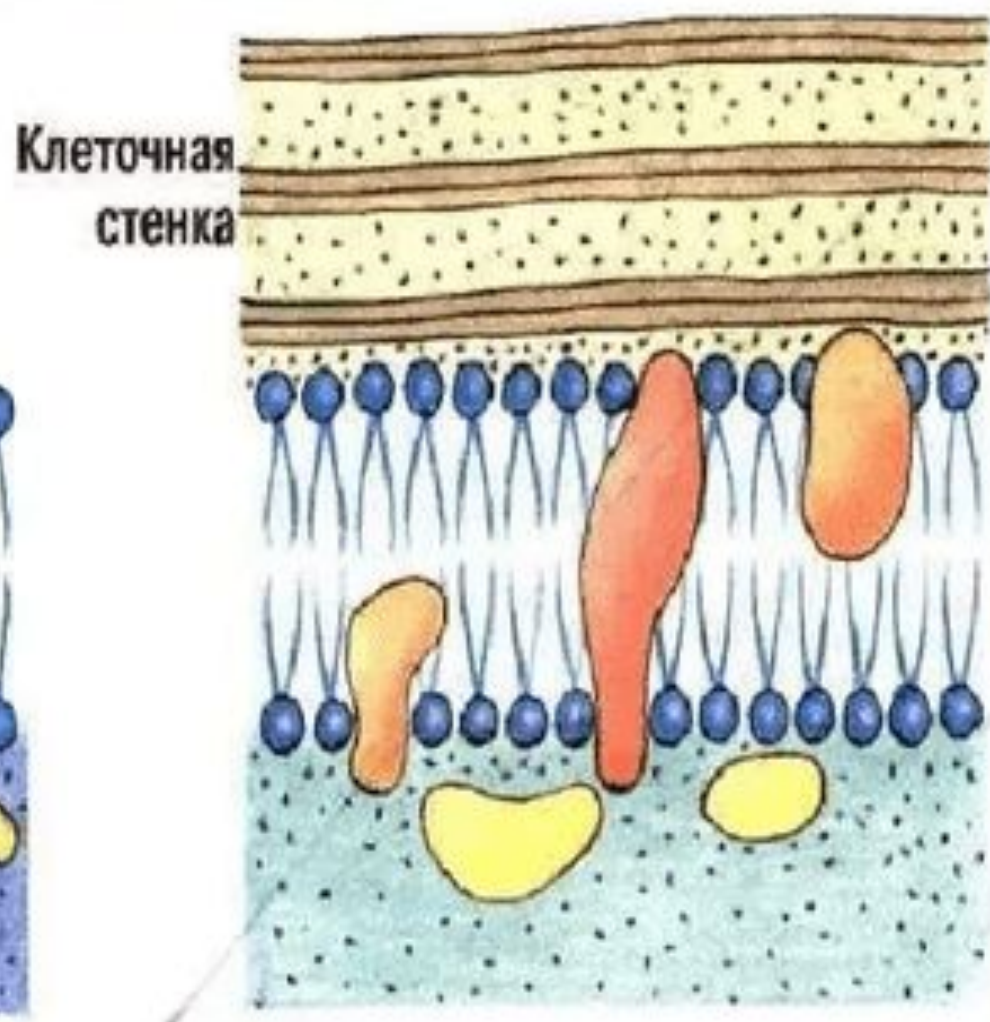


Животная клетка

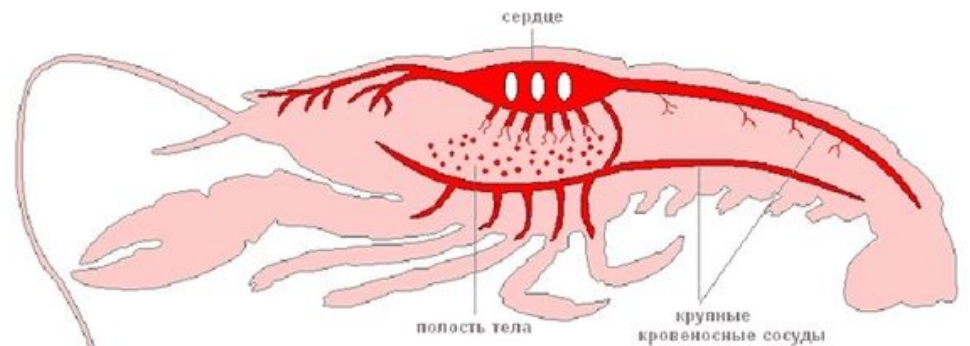


Растительная клетка





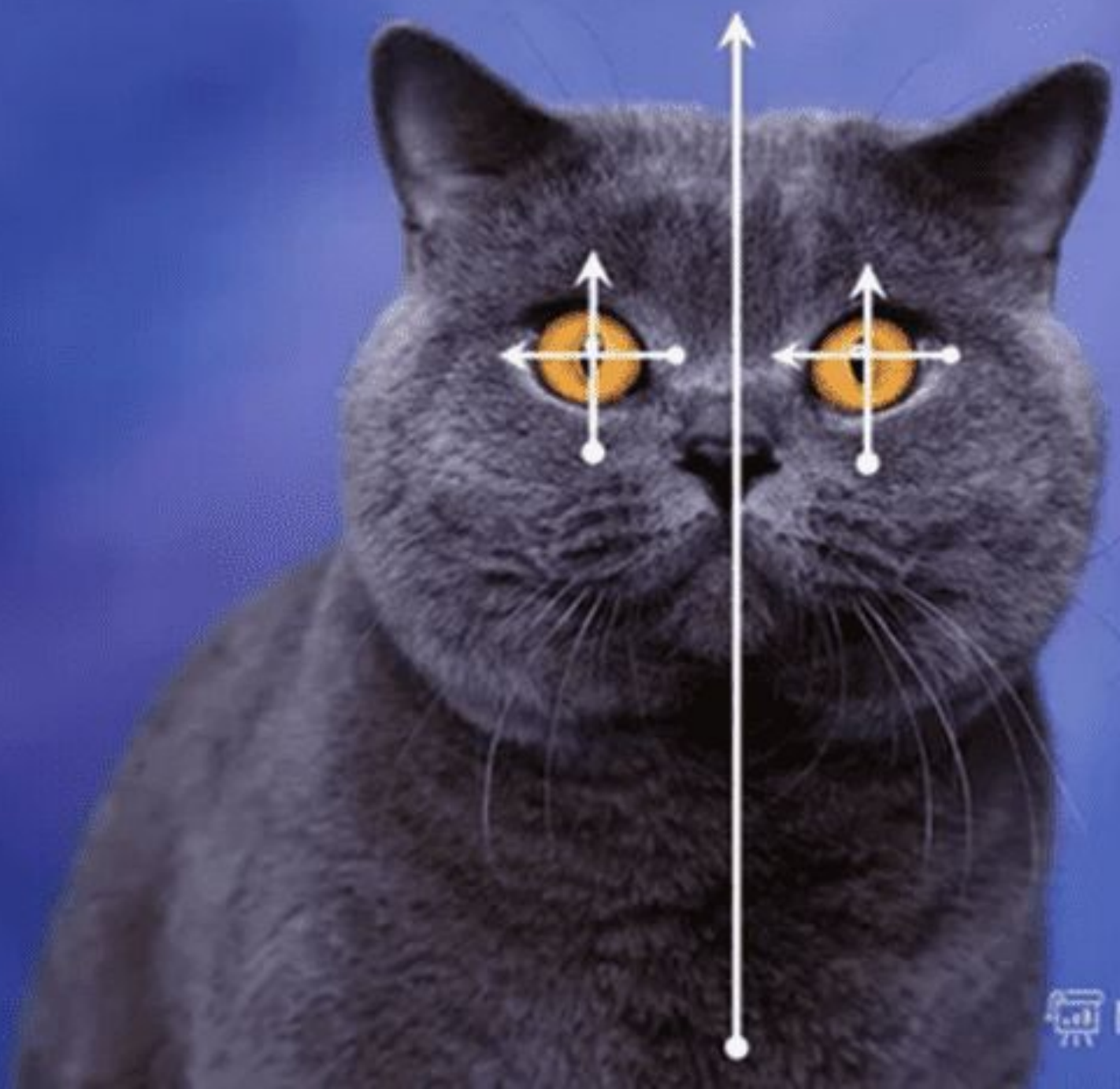
## Кровеносная система речного рака



## Узловая нервная система дождевого червя

# СИММЕТРИЯ ТЕЛА ЖИВОТНЫХ









# Царство Животные



Подцарство  
Одноклеточные

1. Тип Саркотижгутиконосцы
2. Тип Споровики
3. Тип Инфузории



Подцарство  
Многоклеточные

1. Тип Губки
2. Тип Кишечнополостные
3. Тип Плоские черви
4. Тип Круглые черви
5. Тип Кольчатые черви
6. Тип Моллюски
7. Тип Членистоногие
8. Тип Иглокожие
9. Тип Хордовые



# Среды жизни

```
graph TD; A[Среды жизни] --> B[Наземно-воздушная]; A --> C[Водная]; A --> D[Почвенная]; A --> E[Организменная]
```

Наземно-  
воздушная

Водная

Почвенная

Организменная

# Классификация

- Царство- Животные
- Тип – Хордовые
- Подтип- Позвоночные
- Класс – Млекопитающие
- Подкласс – Плацентарные
- Отряд – Парнокопытные
- Подотряд – Жвачные
- Семейство – Оленевые
- Род – Олень
- Вид – Олень северный



## Значение животных

Опыляют растения

Улучшают структуру почвы

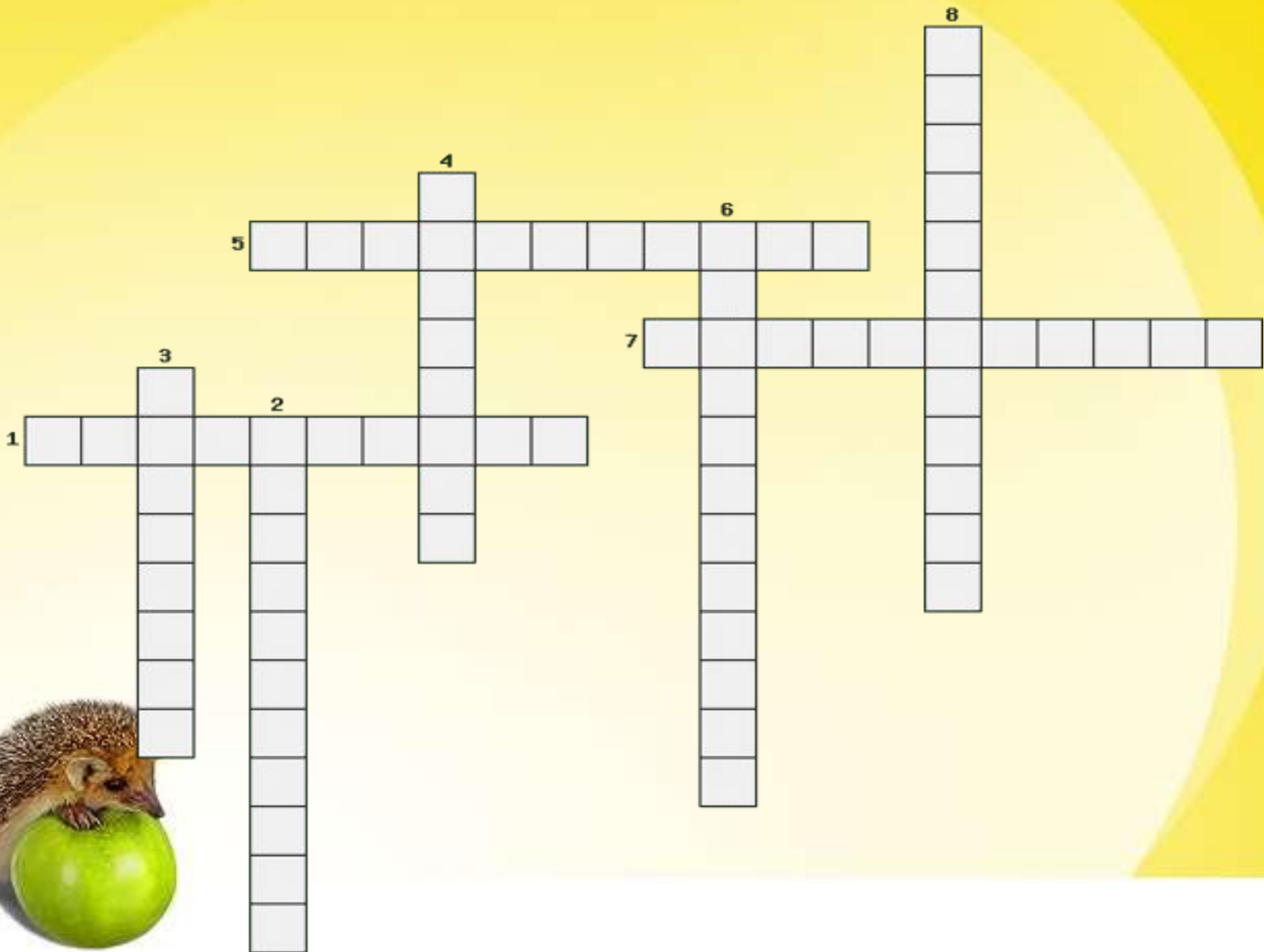
Уничтожают вредителей  
леса и полей

Способствуют  
распространению  
растений

Являются продуктами питания  
для человека и  
сырьем для промышленности

Являются необходимым  
звеном в цепи питания  
животных

Обеспечивают круговорот  
веществ в природе







~~Н~~ 300





~~3~~ E

