



Министерство образования и науки РФ
ФГБОУ ВО «Тверской государственный
университет»

Биологический факультет
Направление «Биология»

Профиль «Физиология человека и
животных»

ВЫПУСКНАЯ РАБОТА БАКАЛАВРА
Анализ групп крови у жителей
Московского района города Твери

Автор:
Егорова Мария Павловна
4 курс, 42 группа

Научный руководитель:
доц., к.б.н. Морозов
Глеб Игоревич

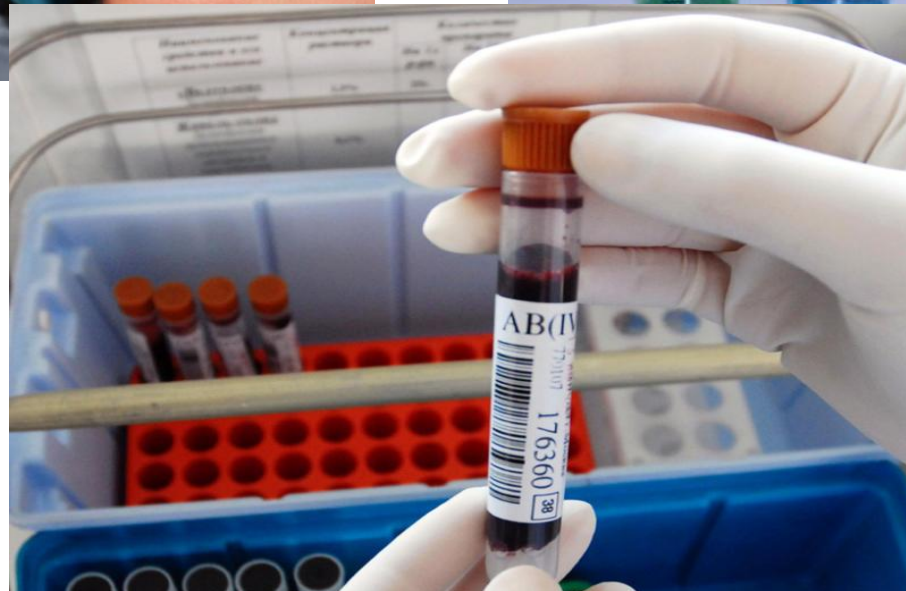
Тверь 2017

Цель: Исследовать кровь жителей
Московского района города Твери.

Задачи исследования:

- Определить соотношение групп крови в Московском районе города Твери.
- Спрогнозировать количество необходимой донорской крови на станции переливания крови.
- Выявить группу людей находящихся в зоне риска связанной с группой крови.
- Выявить группу людей с ценной кровью для занесения в резерв СПК.

Материал и методика исследования



-	$O\alpha\beta$	$A\beta$	$B\alpha$	AB	Всего
Количество исследованных людей	69	73	42	16	200
%	34,5	36,5	21	8	100

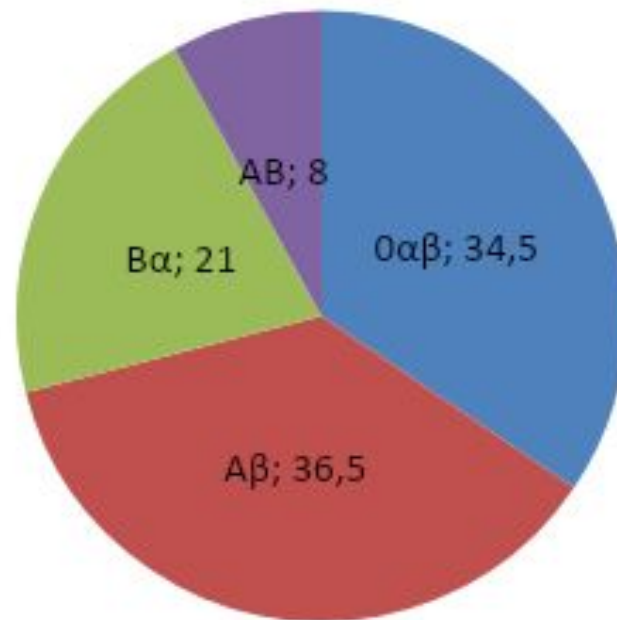


Рис.1 Соотношений групп крови жителей
Московского района города Твери

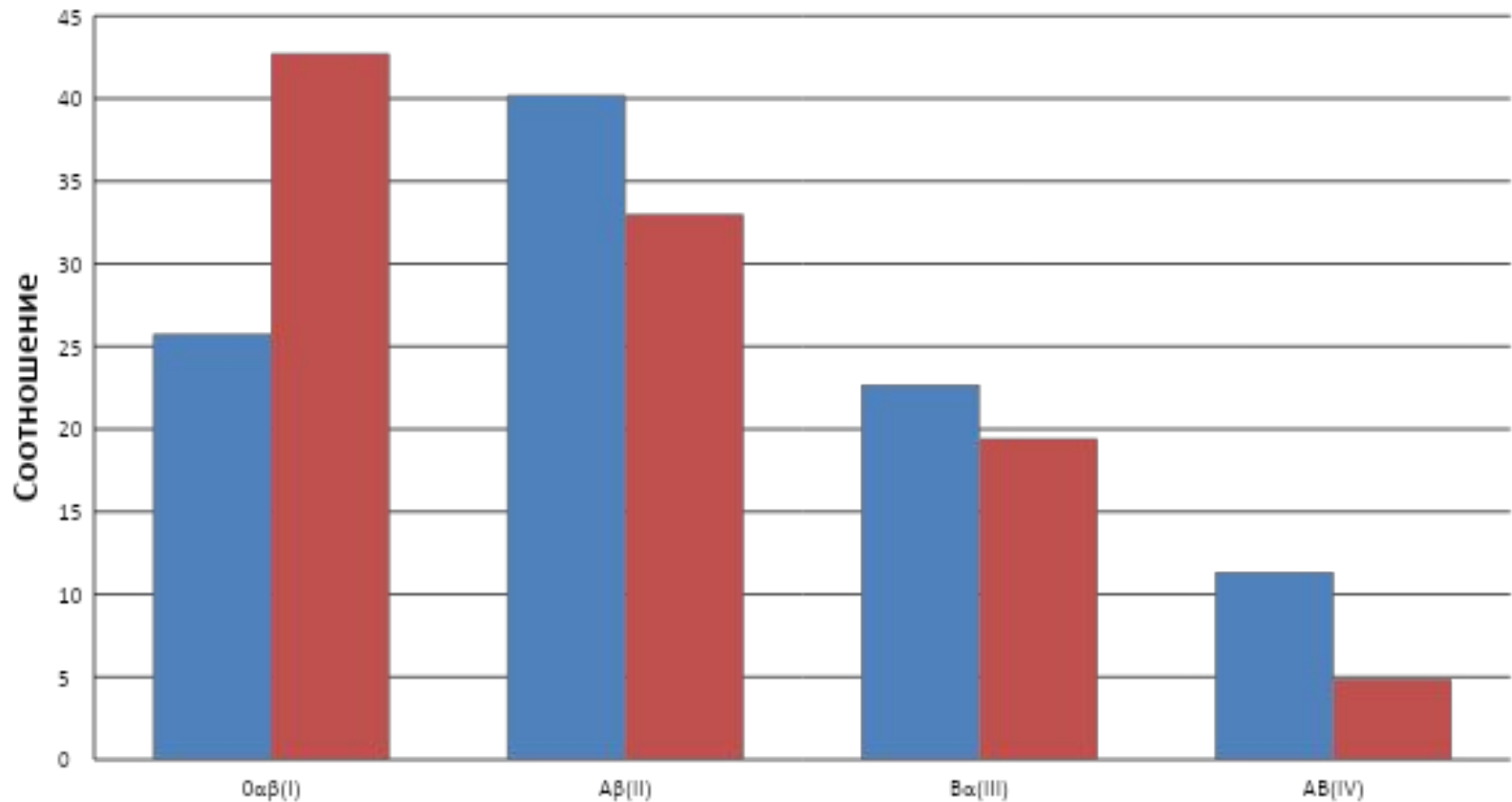


Рис.2 Соотношение групп крови среди мужского и женского населения Московского района города Твери

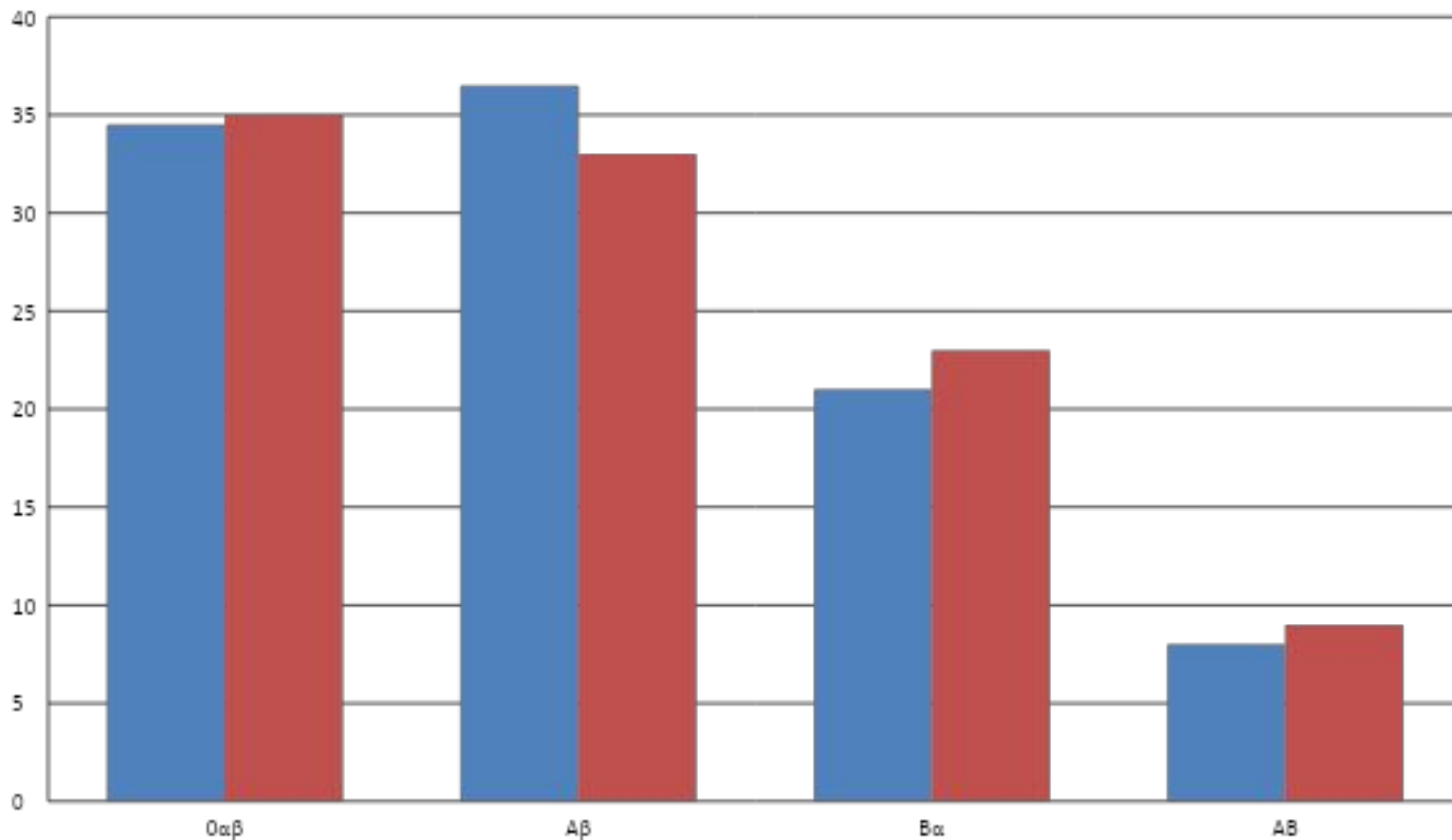


Рис.3 Сравнение соотношений групп крови жителей Московского района города Твери и Санкт-Петербурга

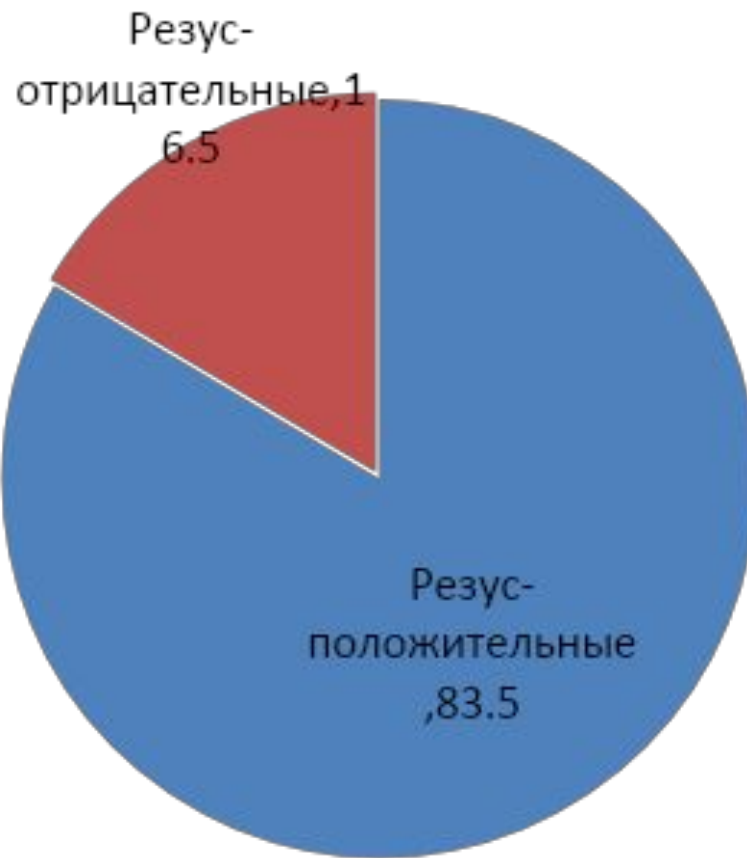


Рис.4 Распределение резус-антигена D у жителей Московского района города Твери

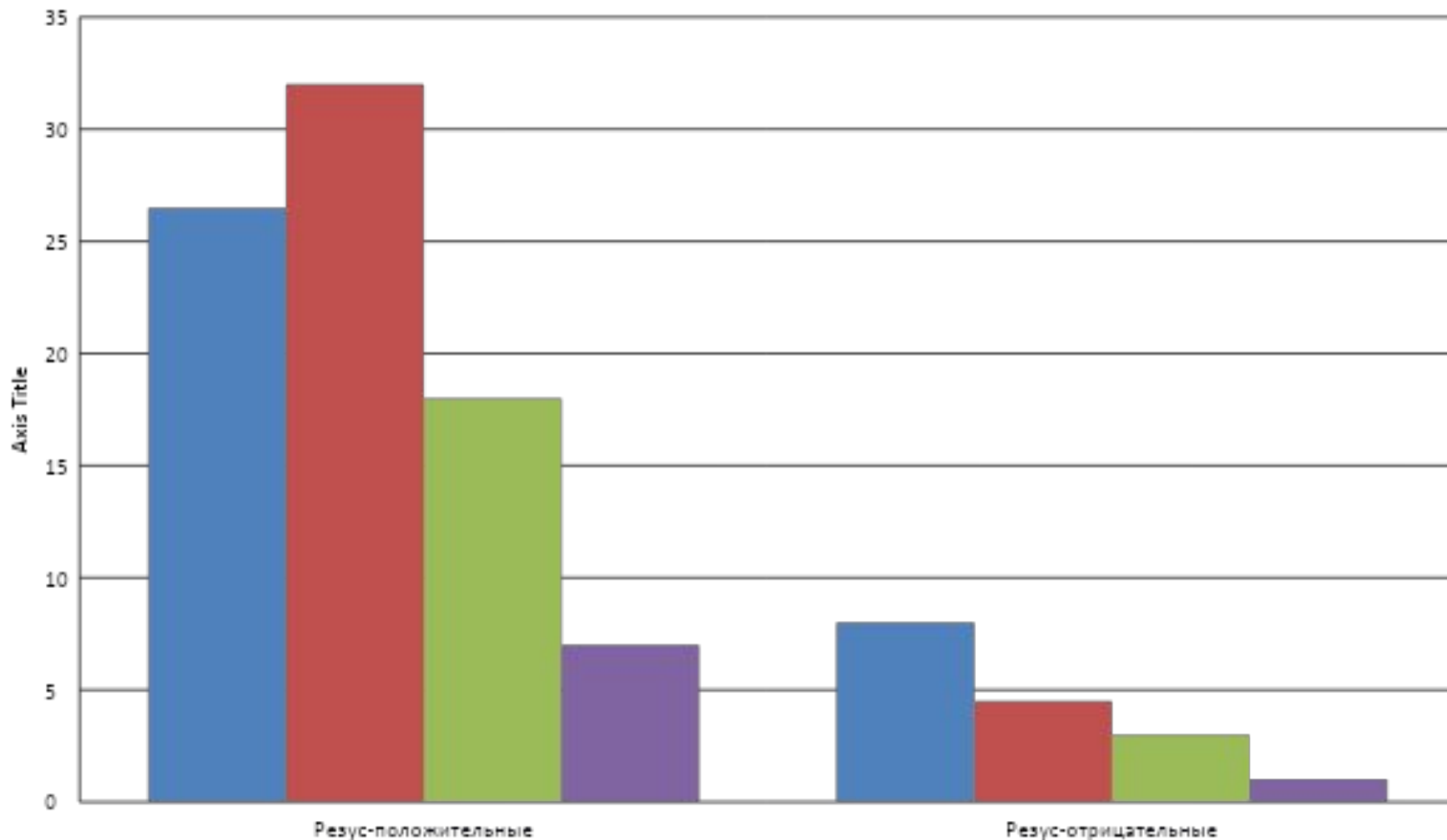


Рис.5 Общее соотношение групп крови по системам АВ0 и резус-фактор в Московском районе города Твери

Опасность связанная с группами крови



Выводы

1. Самой распространенной группой крови в Московском районе города Твери является вторая группа крови, а самой редкой четвертая, что соответствует норме распределения крови по Центральному региону России. При этом у женщин самая распространенная группа крови первая. Показатель резус-фактора у жителей московского района города Твери отклоняется от нормы на 1,5%.
2. Тверской СПК необходимо обеспечить 34,5% населения первой группой крови, 36,5% населения второй группой крови, 21% населения третьей группой крови и 8% населения четвертой группой крови.
3. В зоне риска находятся 8% жителей Московского района города Твери имеющих четвертую группу крови. Из них 1% имеют четвертую отрицательную группу крови. Также выявлено, что 16,5% женского населения могут иметь проблемы с вынашиванием ребенка.
4. В резервный список доноров СПК можно занести 16 человек с четвертой группой крови из исследованной выборки.

Спасибо за внимание!