



Тренды в графическом дизайне

Дизайн

Тренд от *trend* – тенденция) — основная тенденция изменения чего-либо.

ОТНОШЕНИЯ В ПРОСТРАНСТВЕ

В дизайне, как и в любом другом визуальном искусстве, важное значение имеют пространственные отношения. К ним относятся: пропорции (соотношения размеров) и взаимное расположение предметов.

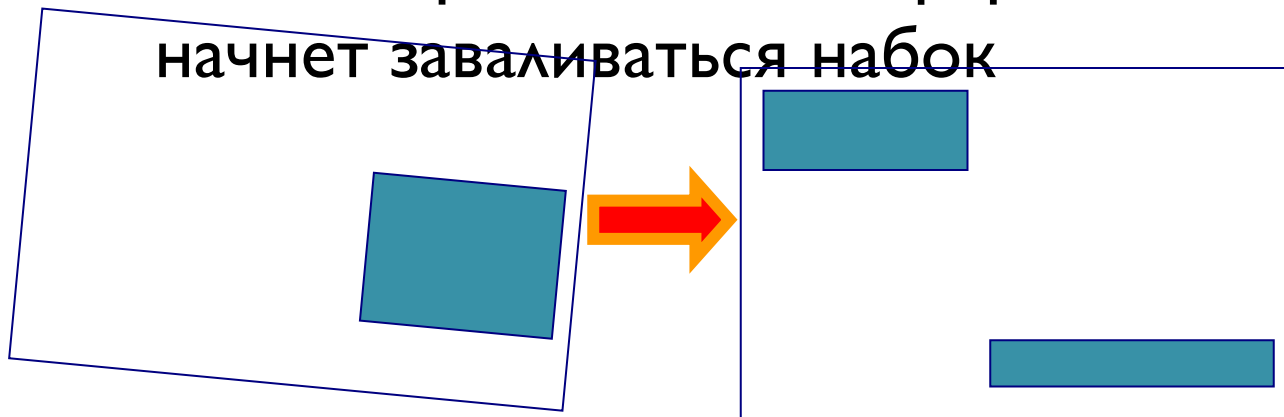
- РАЗМЕР
- ПРОПОРЦИИ
- РАЗМЕЩЕНИЕ
- ПЛОТНОСТЬ

Layout (лэйаут) - расположение элементов и блоков относительно друг друга в рамках страницы или интерфейса.

Правила дизайна форм (12/20)

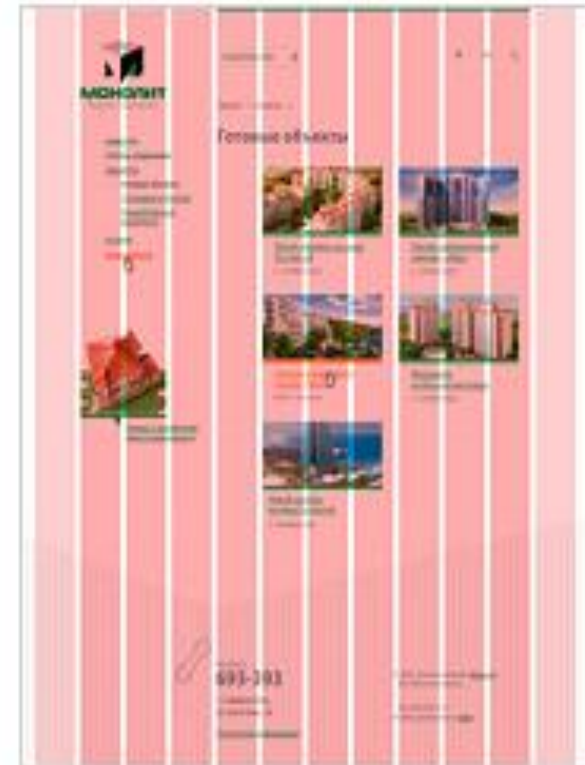
- Принцип 10

Центры масс должны быть
сбалансированы, иначе форма
начнет заваливаться набок



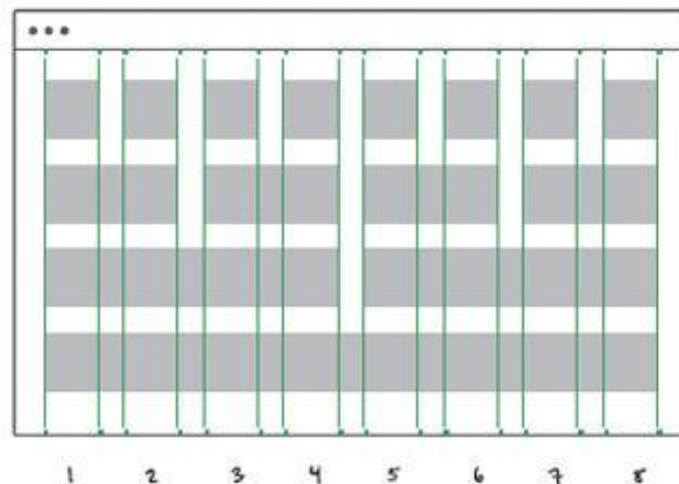
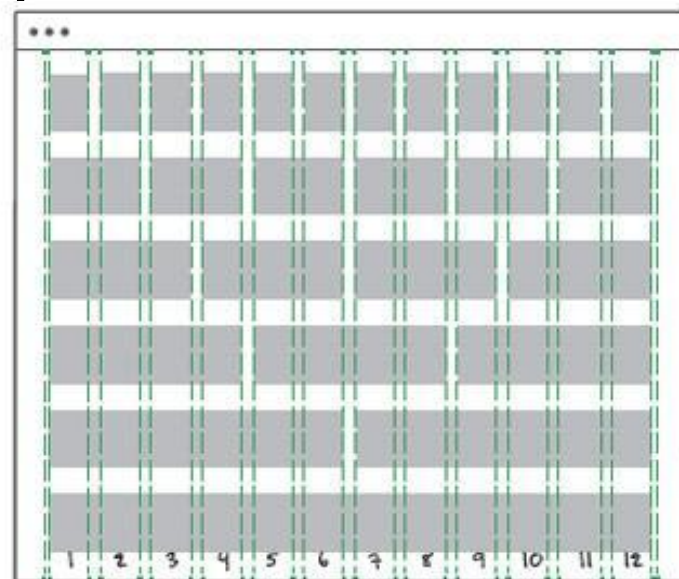
Элементы композиции расположены не хаотично на «полотне», а выравниваются, ориентируясь на вертикальные линии.

Это придает ритм композиции, аккуратность внешнего вида, облегчает восприятие информации



Элементы композиции расположены не хаотично на «полотне», а выравняются, ориентируясь на вертикальные линии.

Это придает ритм композиции, аккуратность внешнего





Адаптация логотипа под различные устройства

Отзывчивые ЛОГОТИПЫ

Отзывчивый логотип

Были призваны идти в ногу со временем в эпоху постоянных смен форматов и изображений.

Масштабирование до мобильных устройств призывает делать логотип все меньше и меньше помогая логотипу быть функциональным.



Positivism.

The only scientific knowledge is that which is based on sense, experience and positive verification. Scientific method is the best approach to uncovering the processes by which both physical and human events occur.



Уходит своими корнями в начало 20 века

Минимализм

Минимализм делает акцент на простоту и функциональность

Сегодня это основа любого дизайна, почти все ведущие компании на сегодняшний день предпочли минимализм из-за своей простоты и узнаваемости.



Было

at&t



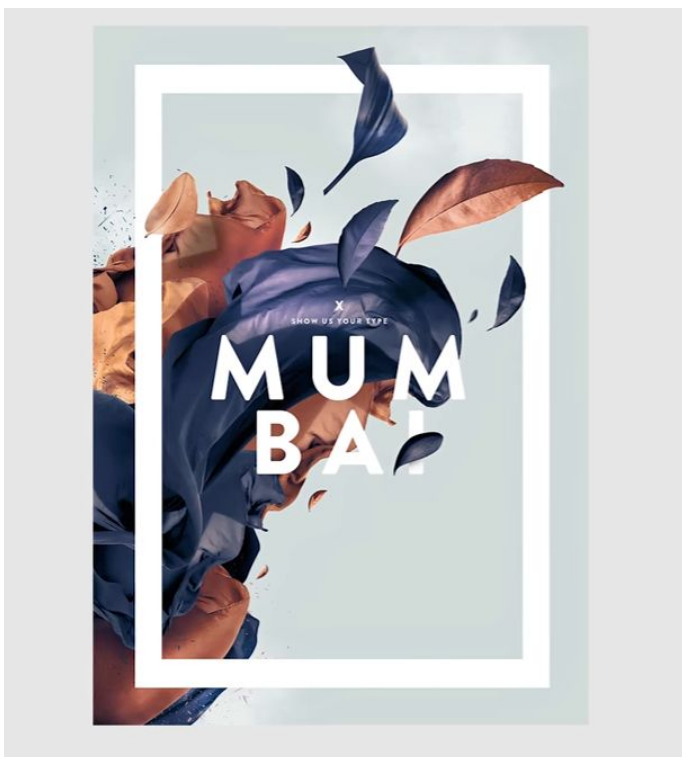
Стало



Было



Стало



**Смелые
фотографии и
выразительны
й текст**

Смесь жирного текста с картинками



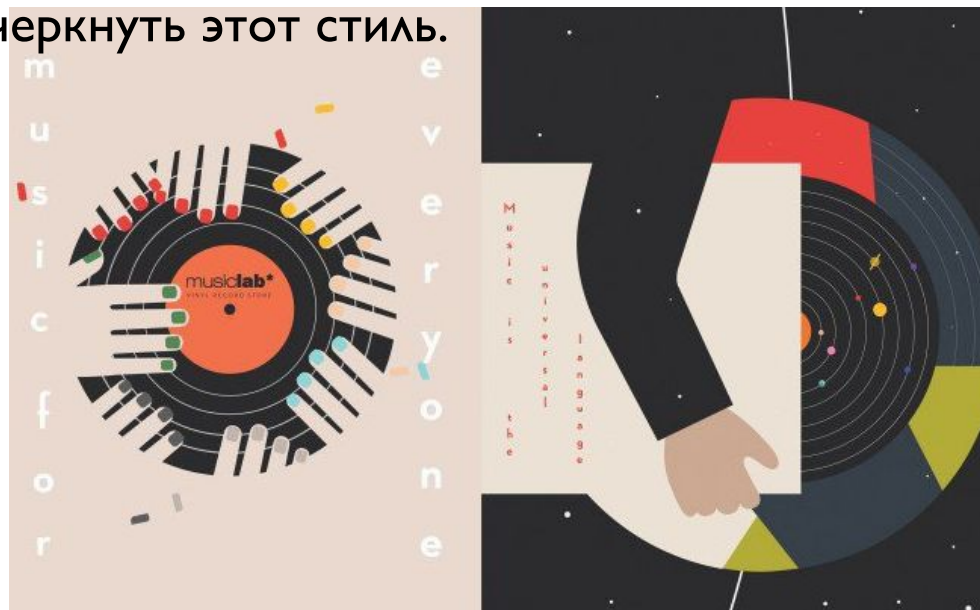


Современно е ретро

В результате дизайн выглядит так, словно был создан в середине 70-х годов прошлого века.

В отличие от обычного ретро, современный ретро-стиль ориентируется на стилистику 70-х и 80-х годов. Это эпоха первых персональных компьютеров, видеоигр, активного освоения космоса и бурного развития цифровых технологий.

Собирая множество узнаваемых предметов и устройств, которыми сегодня почти никто не пользуется – это фото пленка, аудиокассеты, дискеты, виниловые проигрыватели, пейджеры и многое другое можно подчеркнуть этот стиль.



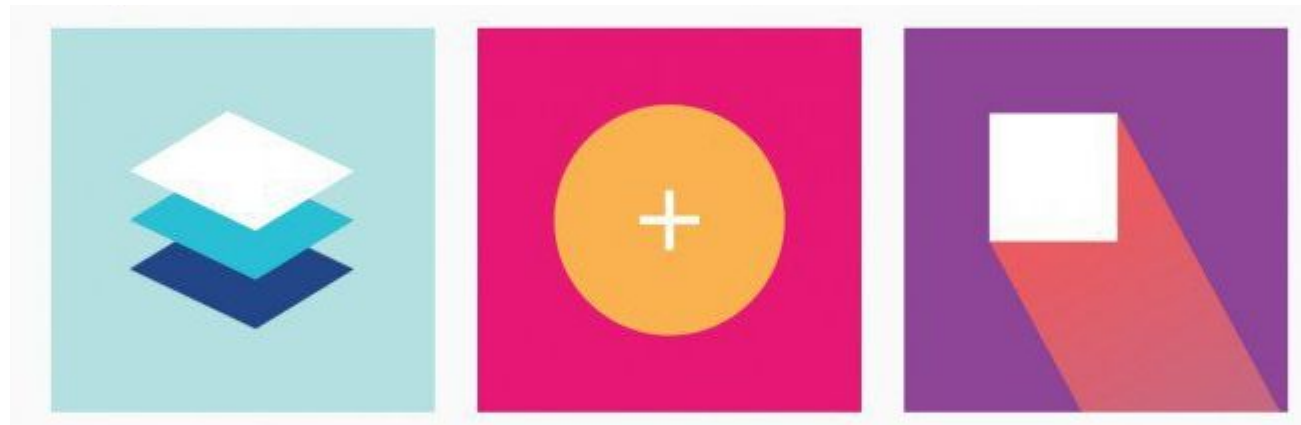


Google создал свой визуальный язык

MATERIAL DESIGN

Яркая
цветовая
политра

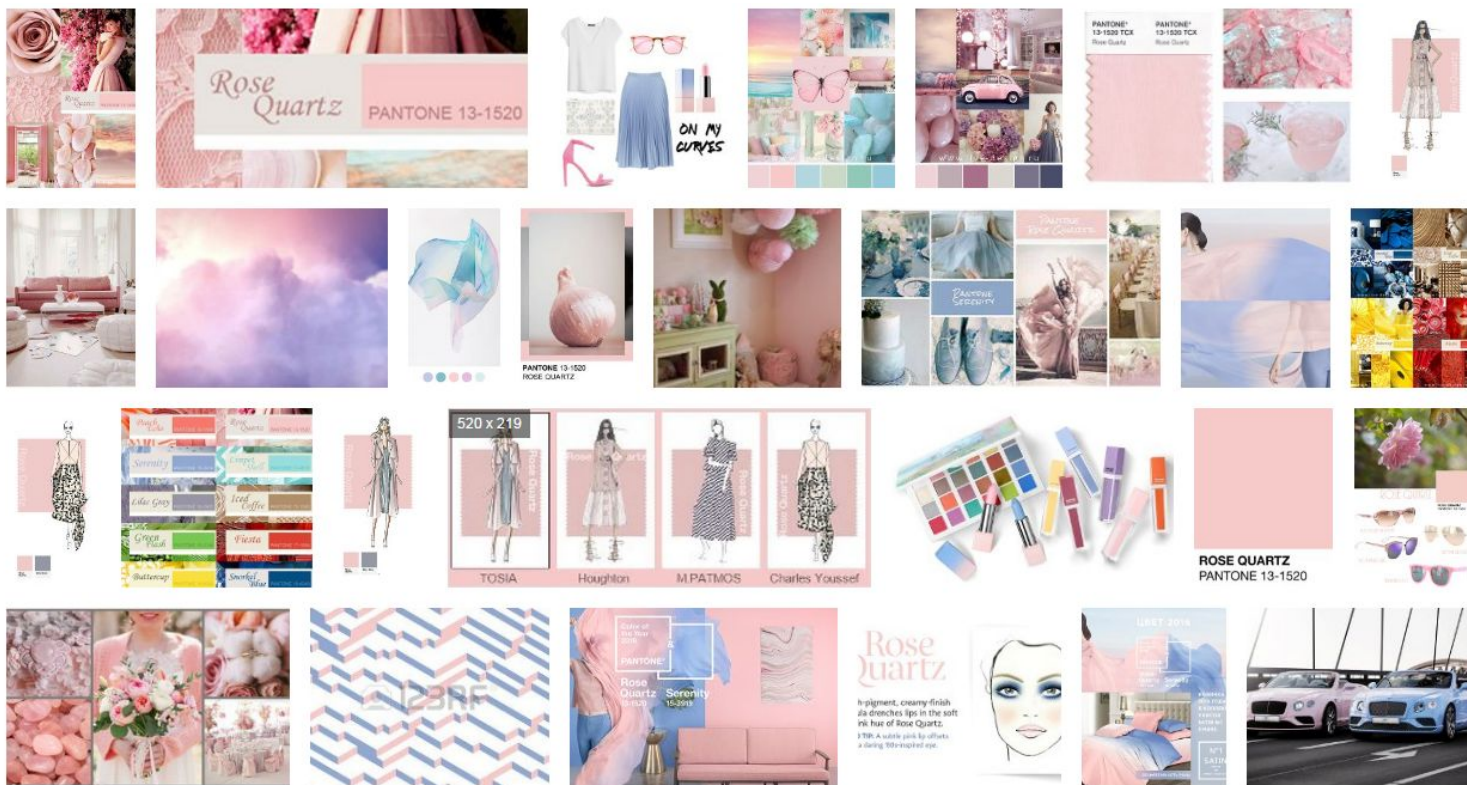
Когда Google представил свою концепцию Material Design, вряд ли кто ожидал, что он окажет влияние на весь дизайн. **Этот визуальный язык отличается преднамеренным выбором цвета, масштабной типографикой и смелым использованием пустого пространства.**



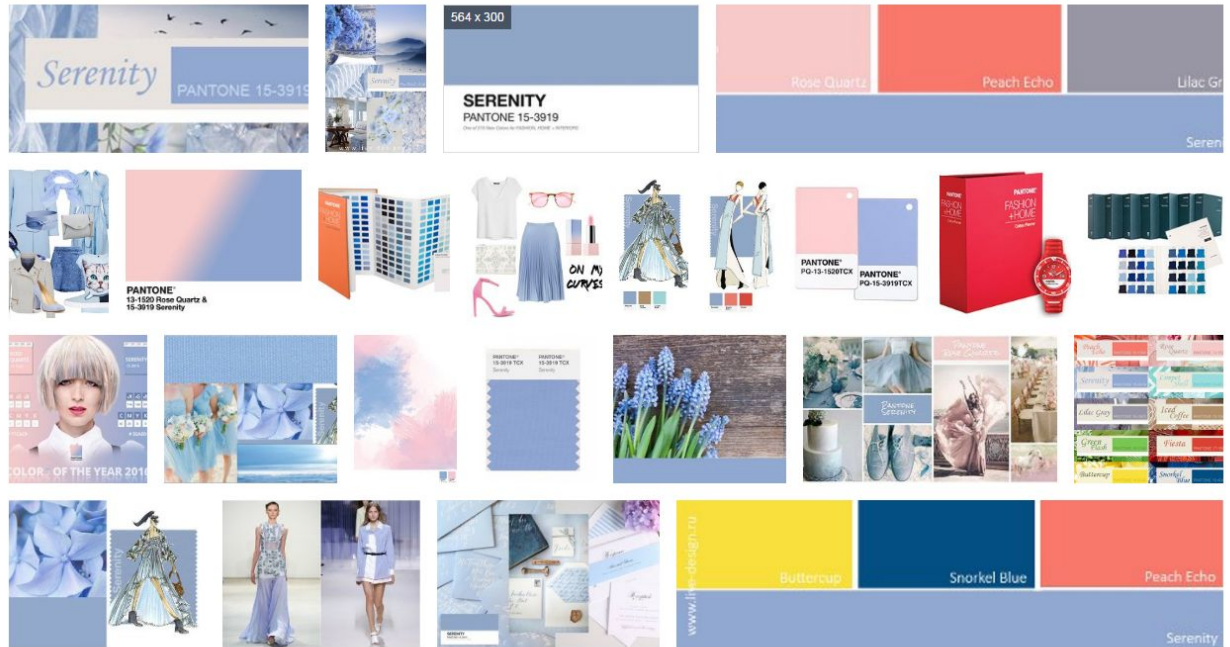
И несмотря на то, что в вебе сейчас доминирует тренд на использование приглушенных тонов, в графическом дизайне все наоборот – в моде цвета броские и насыщенные.

Вот десятка самых модных цветов, опубликованная на сайте [Pantone.com](https://www.pantone.com):

PANTONE 13-1520 Rose Quartz



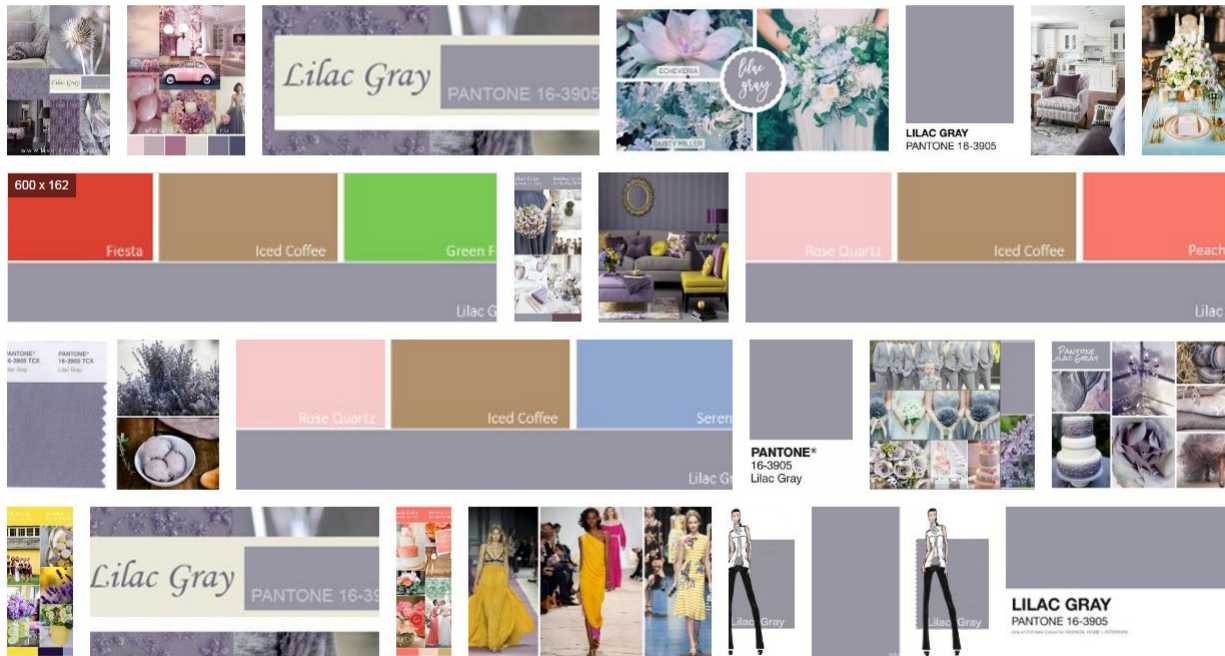
PANTONE 15-3919 Serenity



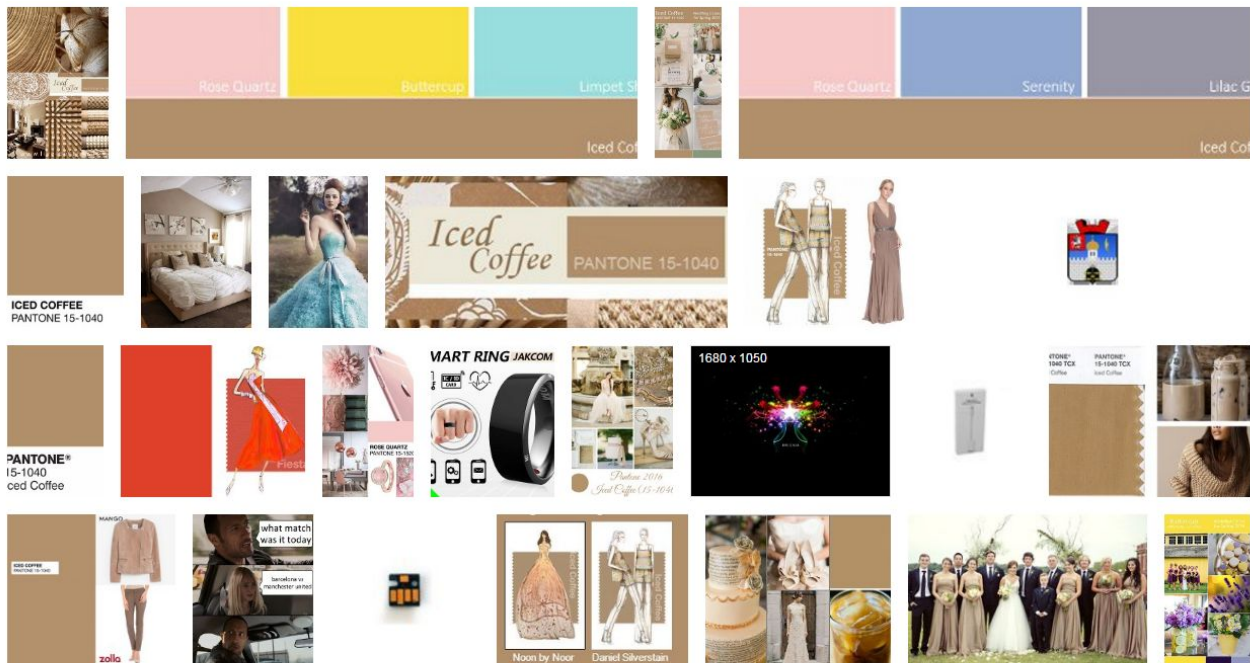
PANTONE 12-0752 Buttercup



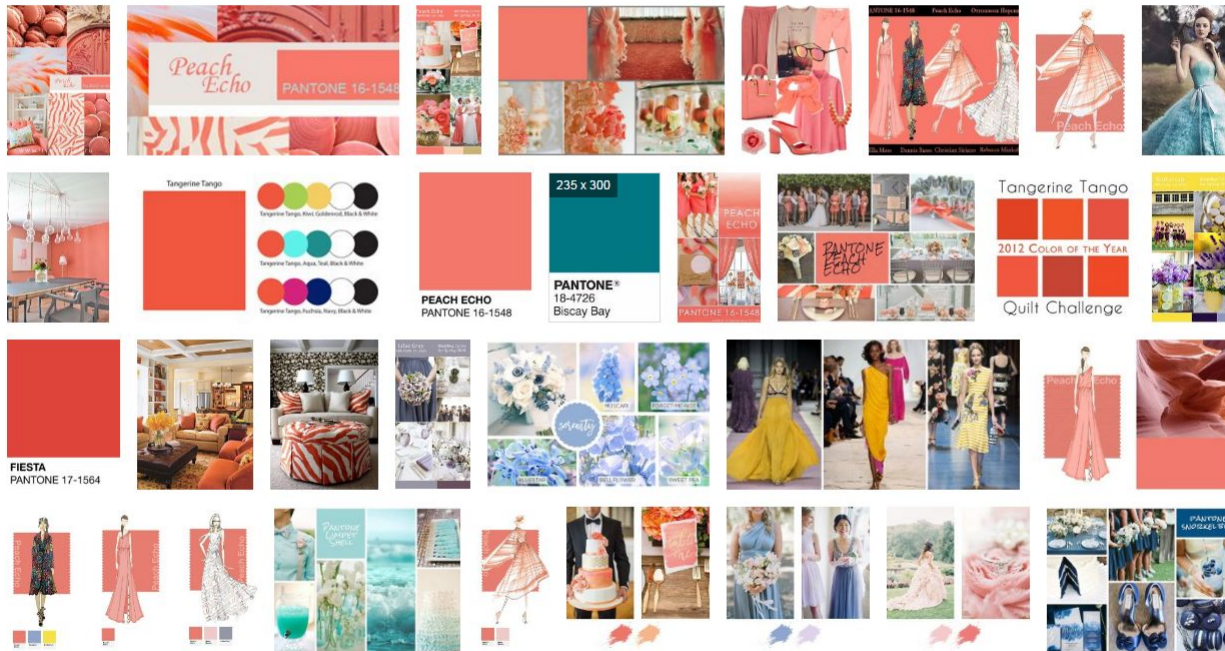
PANTONE 16-3905 Lilac Gray



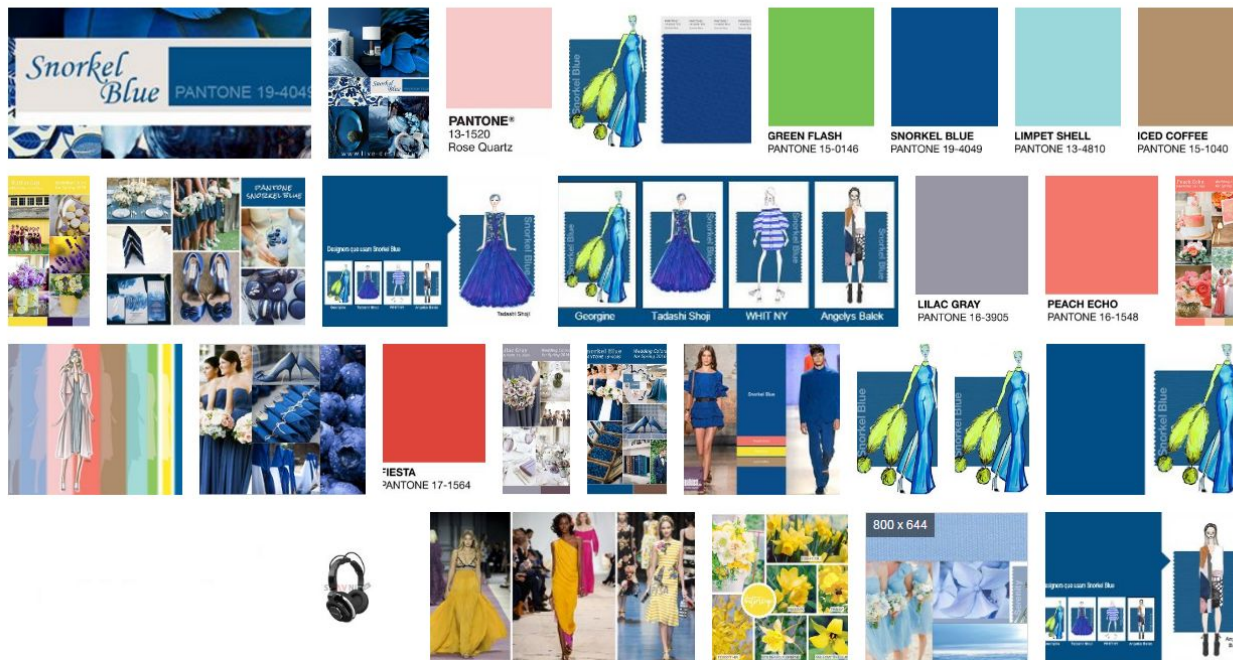
PANTONE 15-1040 Iced Coffee



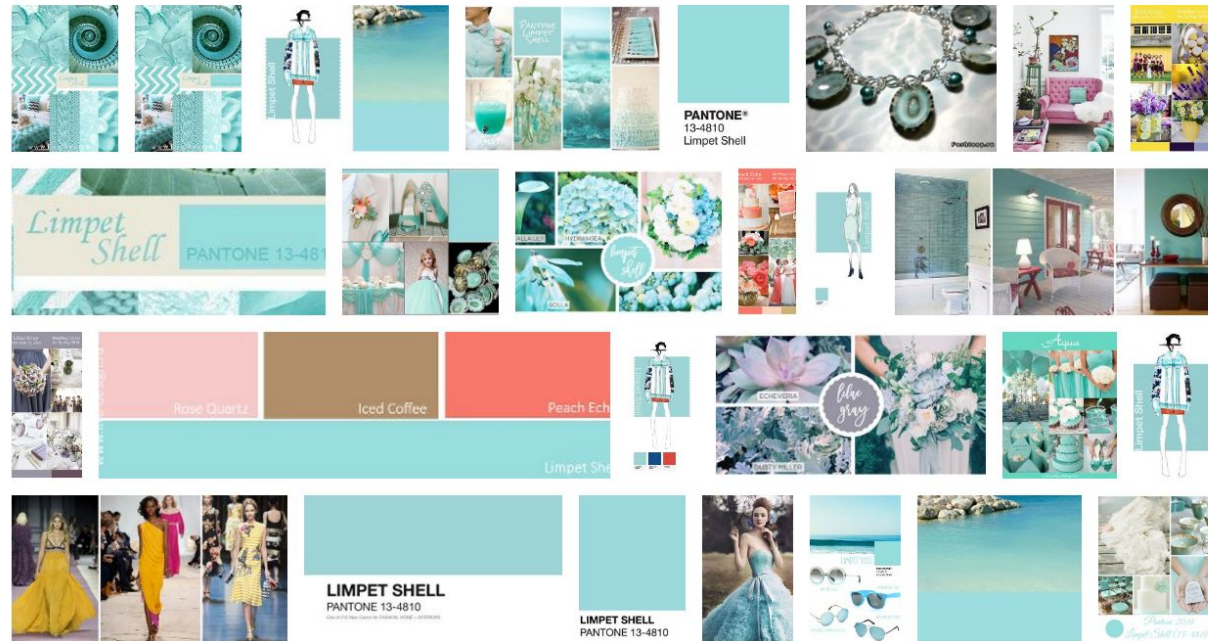
PANTONE 16-1548 Peach Echo



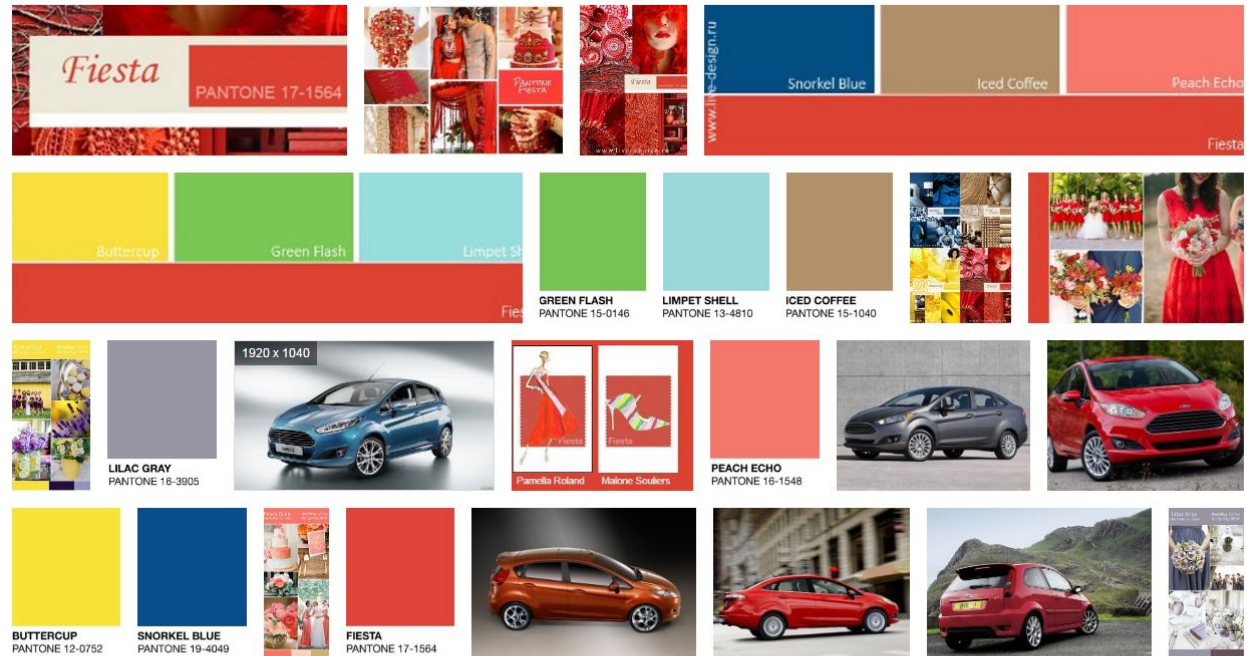
PANTONE 19-4049 Snorkel Blue



PANTONE 13-4810 Limpet Shell



PANTONE 17-1564 Fiesta



ANTONE 15-0146 Green Flash





Плакаты Paris Climat 2015

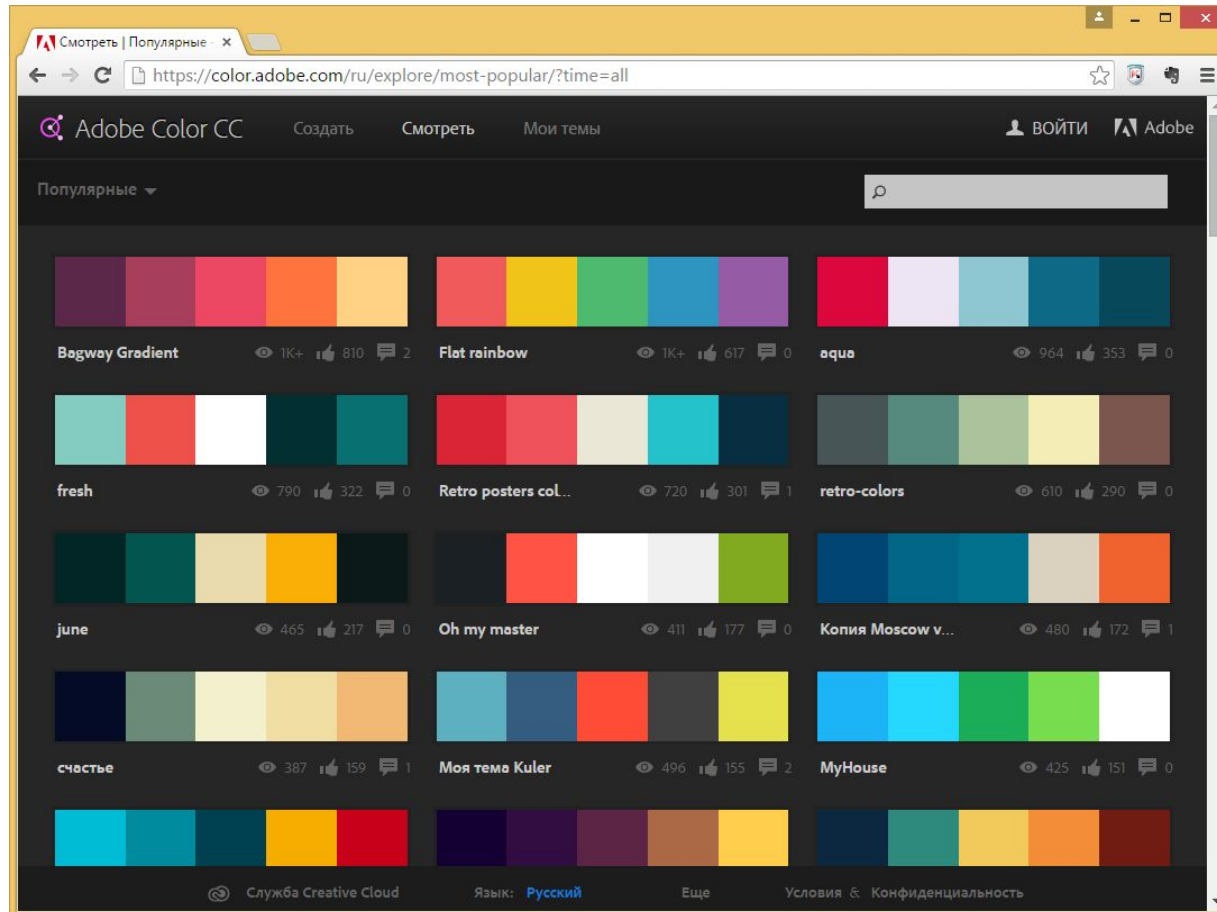


Плакаты

Цвета - paletton.com/

The screenshot shows the Paletton Live Colorizer web application interface. At the top, there are navigation links for "English", "Like it?", "Paletton Live Colorizer", "Mobile [scheduled]", and "More apps [scheduled]". The main header features the "paletton.com" logo and a set of controls: "< UNDO", "REDO >", "RESET", "RANDOMIZE...", and "MORE INFO". Below the header, there are five circular icons for different color schemes, with "Triad (4-colors)" selected and "with complement" checked. A "My Palette" section shows a horizontal row of four color swatches: red, teal, light green, and dark green, with a "Share palette" link to the right. The central part of the interface is dominated by a large color wheel. To its left, there are input fields for "Hue: 0°" and "Dist: 30°", with "opposite" written below the hue field. Below the wheel, there is a "Base RGB:" field containing "B43B3B" and a "Fine Tune..." link. At the bottom of the wheel area are "COLORS" and "PRESETS" buttons. To the right of the wheel is a large preview area showing a grid of color swatches in various shades and combinations of the selected palette. At the bottom right of the preview area is a "Vision simulation" toggle. The footer contains "PREVIEW", "EXAMPLES...", and "TABLES / EXPORT..." buttons.

Цвета - <https://color.adobe.com>

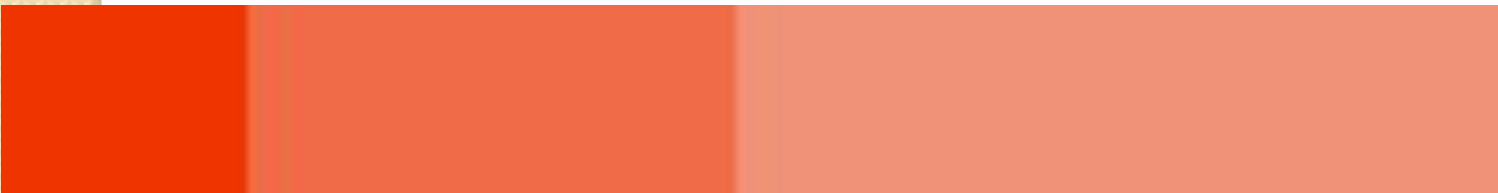


ЦВЕТОВЫЕ СХЕМЫ

Для создания контраста выбирают цвета противоположные, расположенные напротив друг друга. Такие цвета называются дополняющими. Примененные рядом, они делают друг друга ярче и живее. Пары «желтый — фиолетовый», «пурпурный — зеленый» — примеры дополняющих цветов:



Кроме использования цветов, расположенных рядом друг с другом, можно попробовать использовать одни и те же цвета, но разной степени насыщенности:

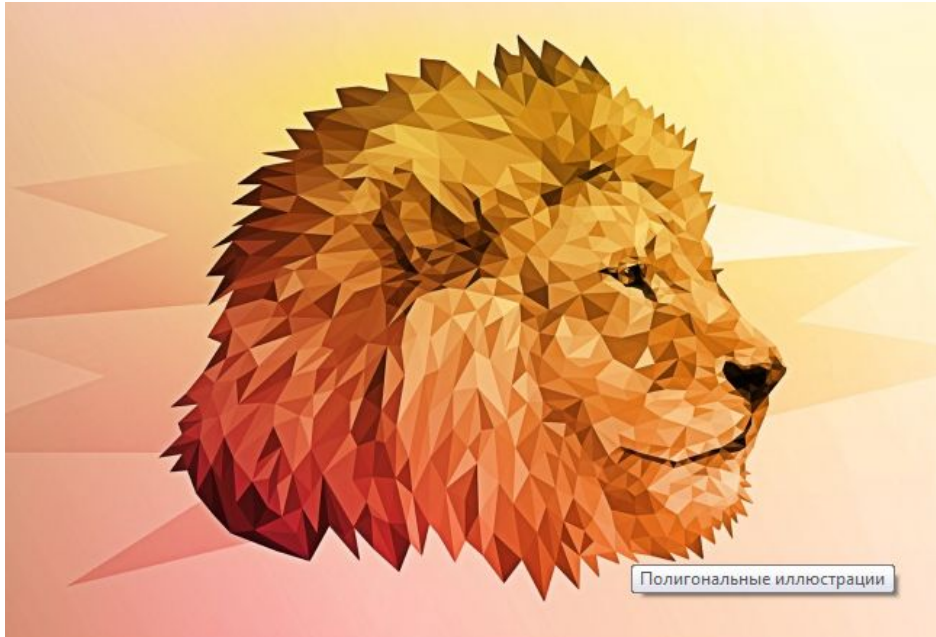


ТЕКСТ И ФОН

Очевидно, что для комфортного чтения цвет текста и цвет фона должны контрастировать.

Можно выделить два случая:

- темный текст на светлом фоне,
- светлый текст на темном фоне — и применять то, что наиболее уместно на ваш взгляд.

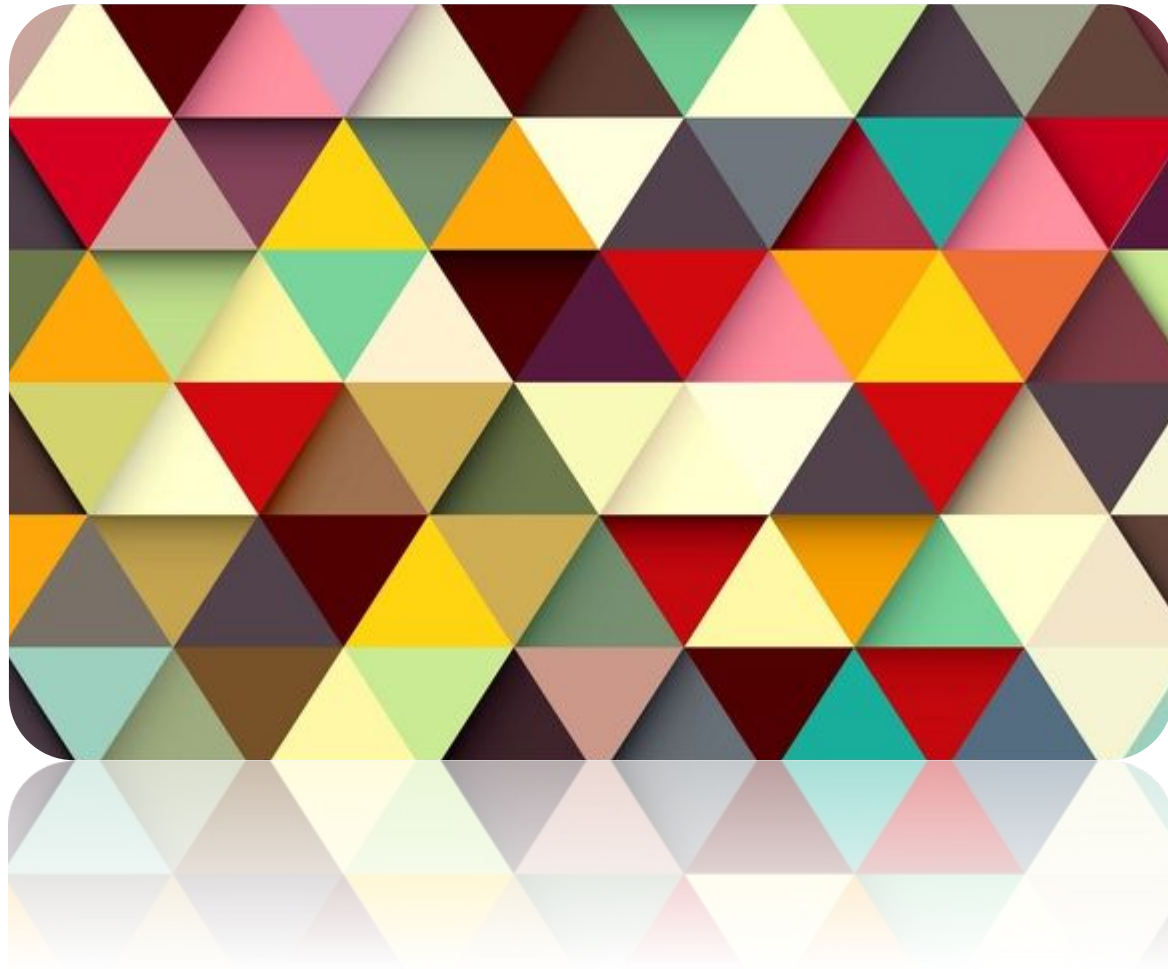


Полигональные иллюстрации

ГЕОМЕТРИЧЕСКИЕ ФИГУРЫ

Использование геометрических фигур – тренд заметный, хотя очевидна разница в подходах.

Еще недавно данный графический прием был бы непонятен зрителю, но теперь все изменилось и иллюстрации, в которых так или иначе используются геометрические фигуры, появляться чаще.





Отрицательное или негативное пространство – неотъемлемая часть любого хорошего дизайна.



Негативное
ПРОСТРАНСТВО
и негативные
ЛОГОТИПЫ

BOAT



**PITTSBURGH ZOO
& PPG AQUARIUM**

Использование этого приема позволяет добавить в **дизайн глубину или двойной смысл**. Чаще всего отрицательное пространство используется при создании логотипа или в брендинге, но ничто не мешает его использовать и в других видах графического дизайна.

Хороший пример – концертная афиша для мероприятия 123 Years The Best Of British Music. Зритель сначала видит скрипку и лишь потом различает цифры 1, 2 и 3, которые есть в названии события.





ЭМОЦИОНАЛЬНАЯ АЯ ТИПОГРАФИКА

Данная тенденция показывает, что типографика может использоваться для создания драматического эффекта.

Большие буквы привлекают внимание, а усилить впечатление можно посредством использования ярких цветовых сочетаний, текстур и необычного расположения элементов.





УНИКАЛЬНЫЕ ИЛЛЮСТРАЦИИ

Дизайнеры постепенно отказываются от использования стоковых иллюстраций.

Фотобанки

bluevertigo.com.ar/ - список всех (ну или почти всех) фотобанков



Иконки - www.iconfinder.com



| Search for icons



Search through 507,710 icons or browse 7,812 icon sets.

We passed 500k icons and wrote a post



Шрифты

Подбор шрифтов wordmark.it/

The screenshot displays the wordmark.it font selection interface. At the top, there is a search bar containing the text "Как дела?". To the right of the search bar are the text "aa / Aa / AA" and a "Log in" button with a "Pro Account" option. Below the search bar is a navigation bar with a moon icon, a minus sign, and a plus sign, followed by the text "Showing your fonts / Show Google fonts". The main area is a grid of 15 font preview cards, each showing the text "Как дела?" in a different font style. The fonts shown are: Andalus, Angsana New, AngsanaUPC, Aparajita, Arabic Typesetting, Arial, Arial Black, Batang, BatangChe, Browallia New, BrowalliaUPC, Calibri, Calibri Light, Cambria, Cambria Math, and Candara.

Font Name	Preview Text
Andalus	Как дела?
Angsana New	Как дела?
AngsanaUPC	Как дела?
Aparajita	Как дела?
Arabic Typesetting	Как дела?
Arial	Как дела?
Arial Black	Как дела?
Batang	Как дела?
BatangChe	К а к д е л а ?
Browallia New	Как дела?
BrowalliaUPC	Как дела?
Calibri	Как дела?
Calibri Light	Как дела?
Cambria	Как дела?
Cambria Math	Как дела?
Candara	Как дела?