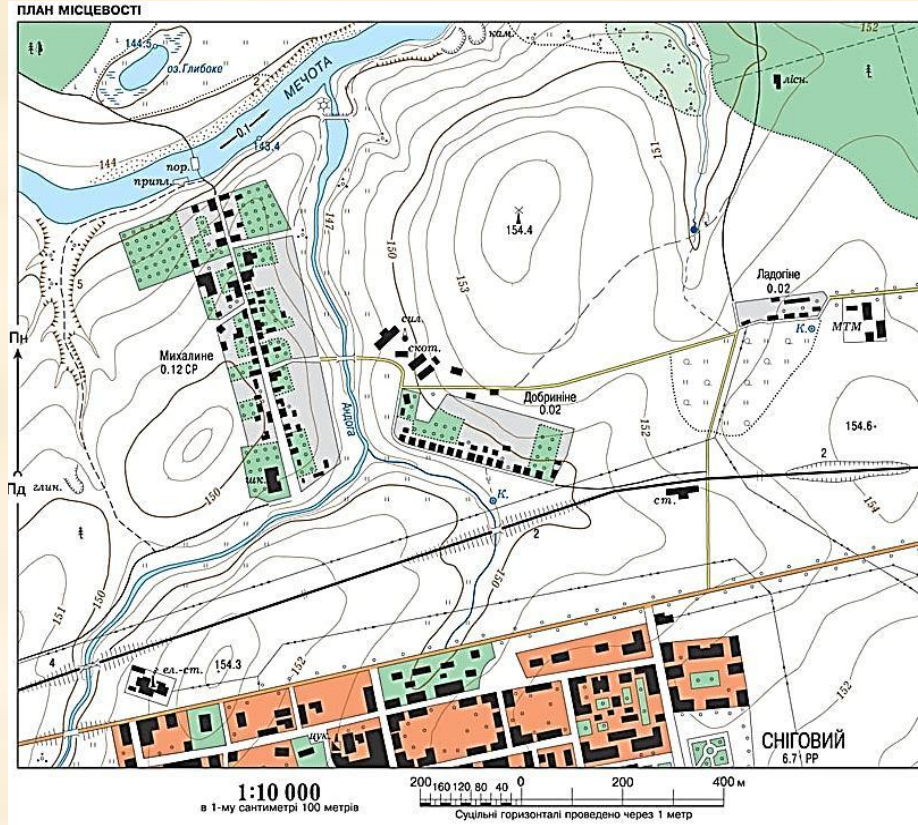
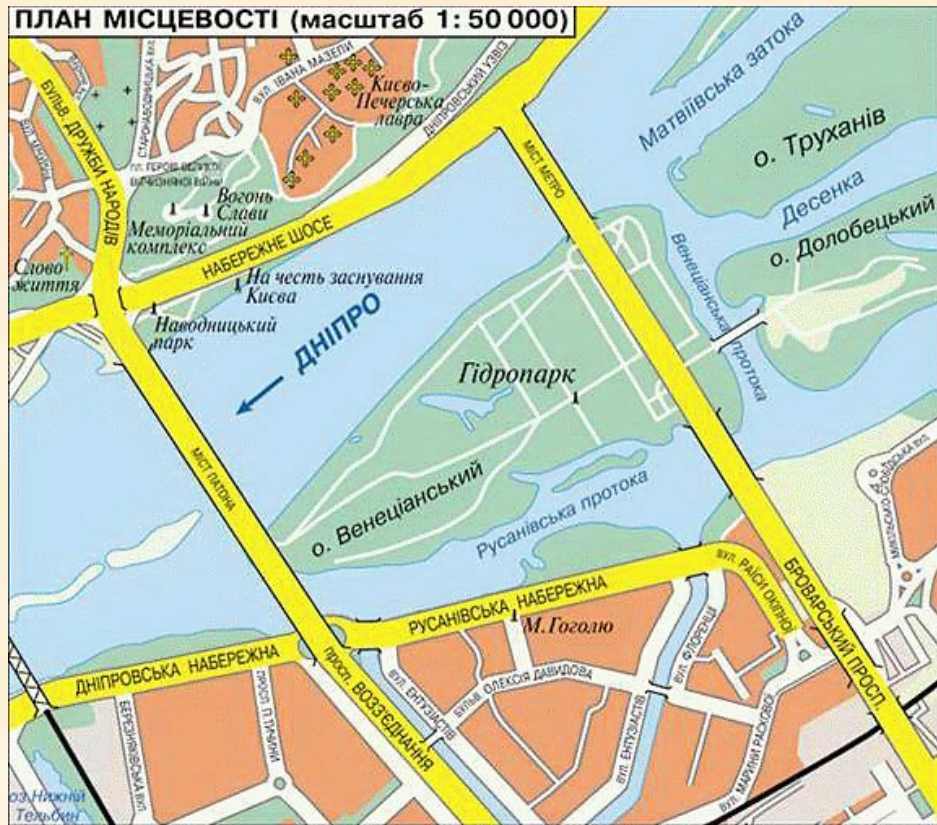


**План, його основні  
ознаки. Умовні знаки,  
особливості створення,  
практичне значення.**

**План місцевості** – це зображення невеликої ділянки місцевості умовними знаками і в масштабі.

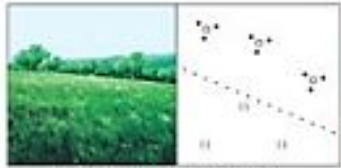






# Види умовних знаків

## Контурні



Рідкі чагарники. Луки



Фруктовий сад



Суцільні зарості чагарників

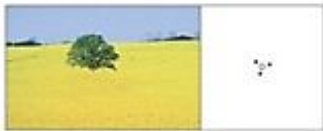


Нива. Город

## Значкові



Поодинокі дерева: хвойні, листяні



Поодинокий куц



Джерело. Струмок. Млин



Вітряк

## Лінійні



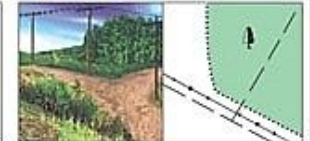
Шосе. Лінія зв'язку



Поліпшена ґрунтова дорога. Обсадження



ґрунтова дорога. Дерев'яний міст



Польова і лісова дороги. Лінія електропередачі

## Пояснювальні



Железнодорожный путь. Станция. Выемка



Пристаць. Паром



Колодець. Тропа

# Основні кольори зображення умовних позначень

<b>Синій</b>	<i>Водойми</i>
<b>Коричневий</b>	<i>Нерівності поверхні (рельєф)</i>
<b>Зелений</b>	<i>Рослинність</i>
<b>Чорний</b>	<i>Створене людиною</i>



# Умовні позначення

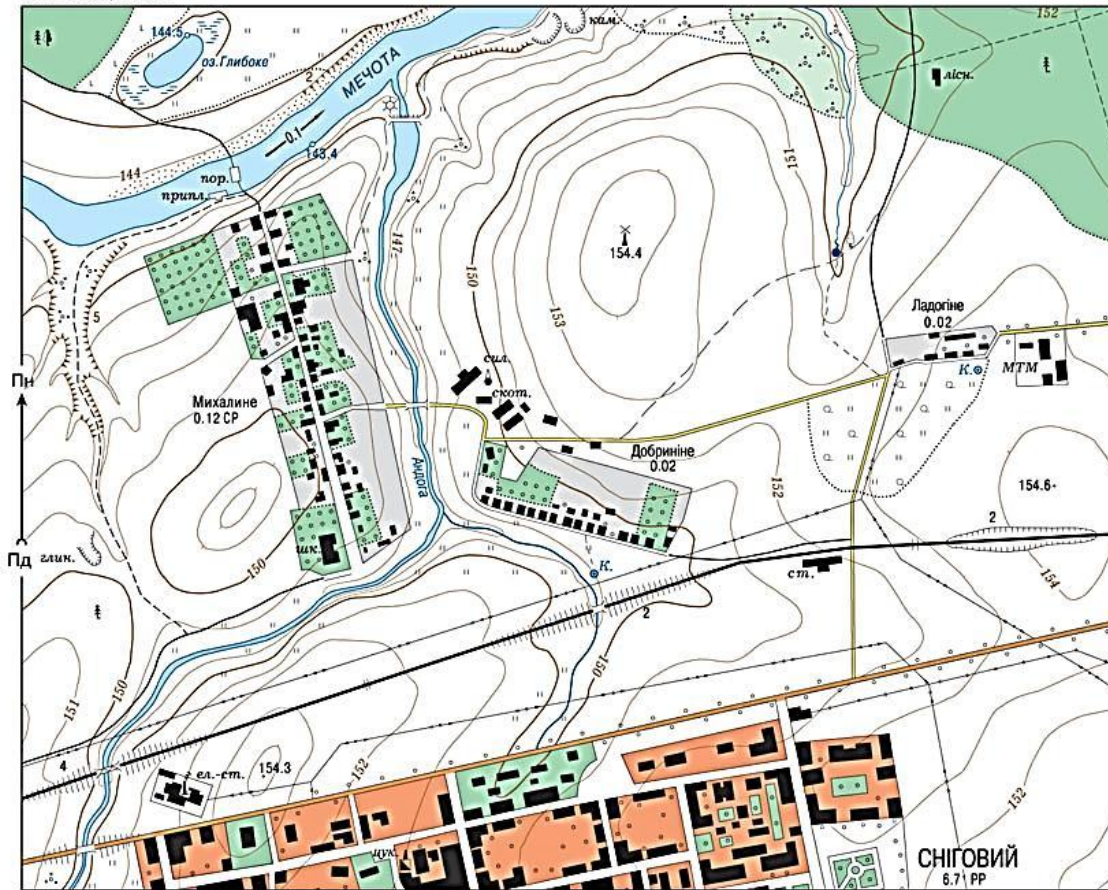


# Умовні позначення





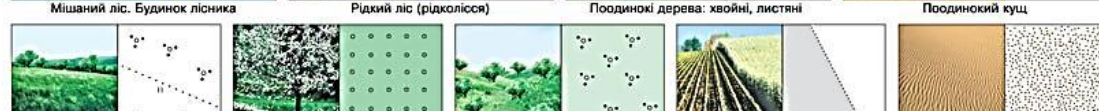
**ПЛАН МІСЦЕВОСТІ**



**1:10 000**  
в 1-му сантиметрі 100 метрів

0 200 400 м  
Суцільні горизонталі проведено через 1 метр

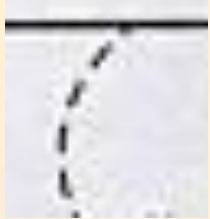
**УМОВНІ ПОЗНАЧЕННЯ**





# Прочитайте лист від друга.

Добрий день Андрійку! Недавно ми поселилися у . Він стоїть зліва від



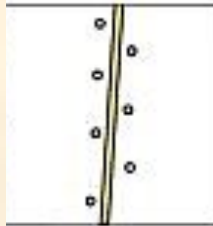
, яка перетинає



із заходу на

схід. На поляні 

переходить в .

По обидві сторони 



і наша .

ШК.

Недалеко від неї . Зможу .

Приїхати до тебе я

# **Завдання.**

## ***«Описування маршруту»***

Уявіть, що ви прямуєте від будинку лісника до залізничної станції. Опишіть свій маршрут, указавши напрямок руху, об'єкти, які можна побачити на своєму шляху.