

Игра по русскому языку

Имя
существительн
ое

1

2

3

4

5

6

Имя
прилагательно
е

1

2

3

4

5

6

Глагол

1

2

3

4

5

6

Разное

1

2

3

4

5

6

Имя существительное

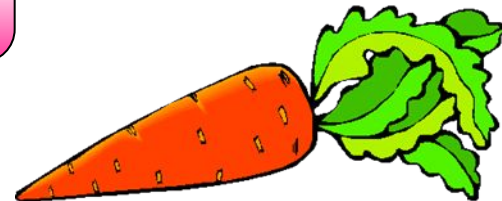
1

Найдите группу слов, в которой
записаны только имена существи-
тельные.

Помощь, бег, морковь

Рисование, бегать,
морковь

Помощь, бег, морковный



Имя существительное

2

К 1 склонению относятся имена существительные:

женского и мужского рода

с окончаниями -о, -е

среднего и мужского рода

с окончаниями -о, -я

мужского и женского рода

с окончаниями -а, -я



Имя существительное

3

Укажите существительное 3 склонения

без соли

с братом

по речке

после дождя



Имя существительное

4

В русском языке:

4 падежа

5 падежей

6 падежей

7 падежей



Имя существительное

5

В форме какого падежа имя существительное не имеет предлогов?

в именительном падеже

в родительном падеже

в винительном падеже

в дательном падеже



Имя существительное

6

Укажите имя существительное, которое в форме предложного падежа имеет окончание -и.

календарь

пень

голубь

тень



Имя прилагательное

1

Имя прилагательное обозначает:

предмет

признак предмета

действие предмета



Имя прилагательное

2

В каком словосочетании имя прилагательное употреблено в переносном значении?

горячий кофе

горячий суп

горячий спор

горячий уют



Имя прилагательное

3

Определите падеж имени прилагательного в предложении:

Роза разливала вокруг свежий аромат.

родительный падеж

именительный падеж

винительный падеж



Имя прилагательное

4

Укажите имя прилагательное в форме предложного падежа.

по зимней (дороге)

на нижней (полке)

вечерние (сумерки)

у заднего (колеса)



Имя прилагательное

5

В окончании какого имени прилагательного пишется буква е?

на колюч...й веточке

под хрупк...м льдом

в берёзов...ю рощу

по высок...м берегам



Имя прилагательное

6

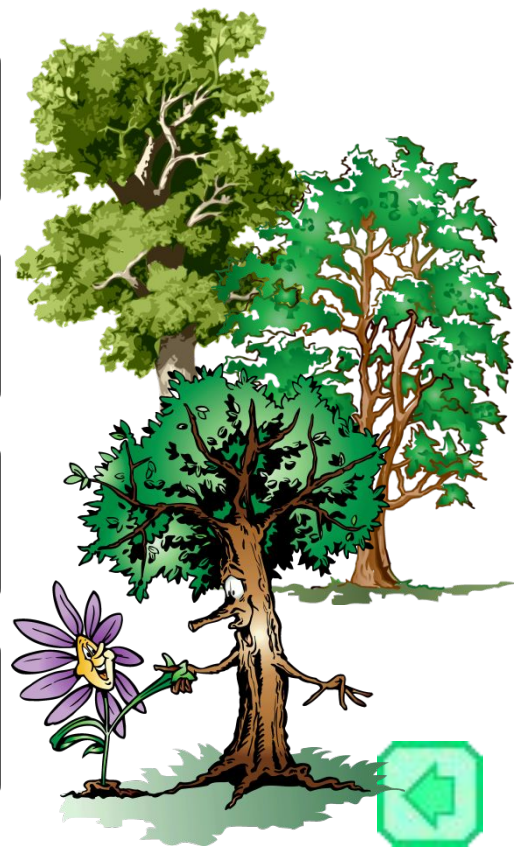
Назовите вариант с ошибкой в окончании имени прилагательного.

ранней осенью

в соседнюю рощу

к дремучему лесу

свежей зеленью



Глагол

1

Глагол отвечает на вопросы:

кто? что?

какой? какая? какое?
какие?

что делать? что сделать?



Глагол

2

Выберите неверный ответ.
Глаголы изменяются:

по лицам и числам

по родам и падежам

по временам



Глагол

3

В каком сочетании слов глагол употреблён в переносном значении?

ударить в колокол

ударить кулаком по столу

ударят морозы

ударился о камень



Глагол

4

Укажите глагол II спряжения.

ЧИТАТЬ

КОЛОТЬ

ДЫШАТЬ

РИСОВАТЬ



Глагол

5

В каком глаголе на месте пропуска надо писать **ь**?

прячут...ся

катает...ся

просыпает...ся

улыбает...ся



Глагол

6

Какое слово пишется раздельно с НЕ?

(не)брежно

(не)знаю

(не)ряха

(не)навидеть



Разное

1

В каком слове отсутствует приставка?

скала

съехать

сходка

сварка



Разное

2

Укажите слово с предлогом.

(по)друзи

(по)ехали

(по)берегу

(по)бережье



Разное

3

В каком слове пропущен в?

скрипач...

удоч...ка

с...ехал

ПОМОЩ...



Разное

4

В каком варианте верно указаны главные члены предложения?

В морозной тишине резко стрекотали сороки.

в морозной тишине

резко стрекотали

стрекотали сороки

стрекотали в тишине



Разное

5

Укажите слова близкие по значению.

ночь, звёзды



подземный, подводный



река, рыба

жара, зной



Разное

6

Укажите верное утверждение.

суффикс - часть слова, которая
служит для связи слов в
предложении

суффикс - часть слова, которая
служит для образования новых слов

суффикс - это общая часть
родственных слов

суффикс - это часть речи



