



Kelmės rajono savivaldybė

NIKOLAJ LAZUTKO

Bendra informacija:

- ▶ **Įkūrymas:** *Dr. Artūras Dubonis teigia kad, senesnėje mokslinėje literatūroje galima užtikti, kad Kelmė pirmą kartą paminėta 1295 m.*
- ▶ **Lokacija:** Kelmė – miestas vakarų Lietuvoje, Šiaulių apskrityje.
- ▶ **Miesto pavadinimas:** Miesto vardas tikriausiai kilęs nuo bendrinio žodžio *kelmas*. Pavadinimas apibūdina gyvenvietę, įkurtą nuo medžių išvalytoje vietoje, plintant žemdirbystei, kai miškų ir krūmų plotai buvo iškertami, deginami ir paverčiami derlingais laukais.



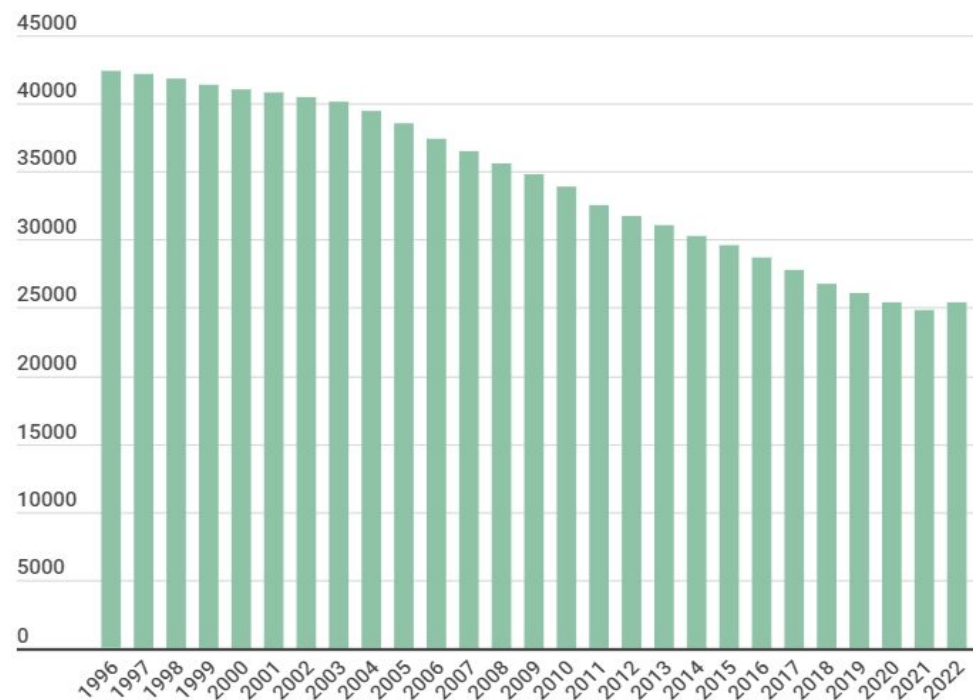
Demografinė informacija

- ▶ Gyv. Skaičius: Kelmės rajono savivaldybės gyventojų skaičius 2022 m. sausio 1 d. buvo 25 401

Koks yra vidutinis atlyginimas Kelmė?

- Minimalus atlyginimas Kelmė= 553€
- Vidutinis grynasis atlyginimas Kelmė= 521.61€

Kelmės rajono savivaldybės gyventojų skaičius 1996-2022 m.



Ką pamatyti Kelmėje

- ▶ **Tytuvėnų apžvalgos bokštas** – suteikiantis galimybę nuo Kokmaniškės kalno pasigėrėti Tytuvėnų apylinkių vaizdais, stebėti paukščius. Bokštą rasite netoli Bridvaišio ežero Tytuvėnuose.



- ▶ **Kelmės krašto muziejus** – muziejus nustebins unikalia indėniška ekspozicija, įdomiomis teminėmis, tradicinėmis edukacinėmis programomis, parodomis. Muziejų rasite Dvaro g, 15, Kelmėje.



- ▶ **Beržėnų dvaras** – dvaras minimas nuo XV a. priklausė grafų Čapskių, bajorų Šemetų, Gorskių giminėms. Dvaro šeimininkai pastatydino iki mūsų dienų išlikusius neogotikinio stiliaus dvaro pastatus, taip pat įveisė parką, iškasė tvenkinius. Dvaras garsėjo prabangiai įrengtais interjerais, gausiomis meno dirbinių kolekcijomis. Dvarą rasite Beržėnų k.



Šaltiniai:

- ▶ 1. <https://www.kelmeszemaitesvb.lt/kada-ikurta-kelme/>
- ▶ 2. <https://www.kelme.lt/apie-kelmes-rajona/>
- ▶ 3. <https://geodata.lt/kelmes-rajono-savivaldybes-gyventoju-skaicius/>
- ▶ 4. <https://lt.costofliving.site/kainos-ir-atlyginimas-kelme/>
- ▶ 5. <https://welovelithuania.com/ka-pamatyti-kelmeje/>