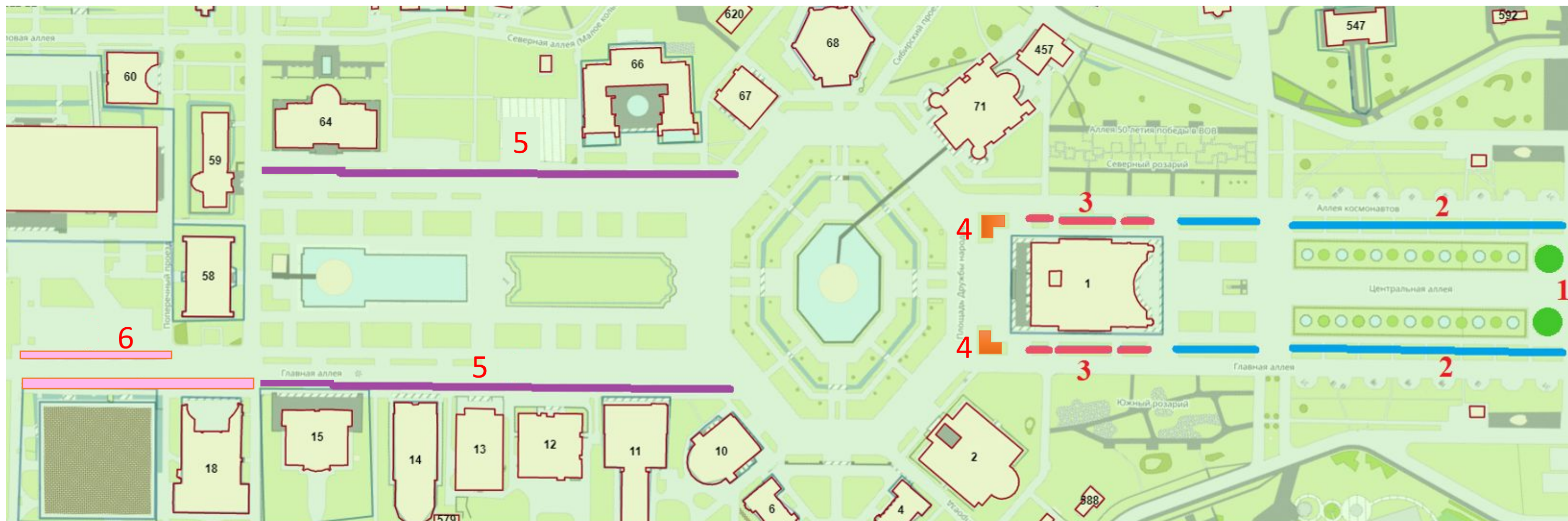




Обновление цветочного оформления

Расположение цветников предлагаемых к реконструкции



Цветники располагаются:

- 1. рядом с Главной аркой – кулисные цветники,
- 2. вдоль Анфилады фонтанов
- 3. вдоль Центрального павильона
- 4. позади Центрального павильона
- 5. от фонтана Дружба народов до фонтана Каменный цветок
- 6. вдоль павильона Беларусь.

1. Кулисные цветники



В данный момент существующие посадки многолетников угнетены и ослаблены из – за глубокой тени под деревьями и в следствие особенностей берез поглощать всю доступную корням воду. Запланированы работы по поднятию и осветлению крон берез после окончания вегетационного периода.

Фотофиксация берез в разные годы



Посадка берез 1954
год



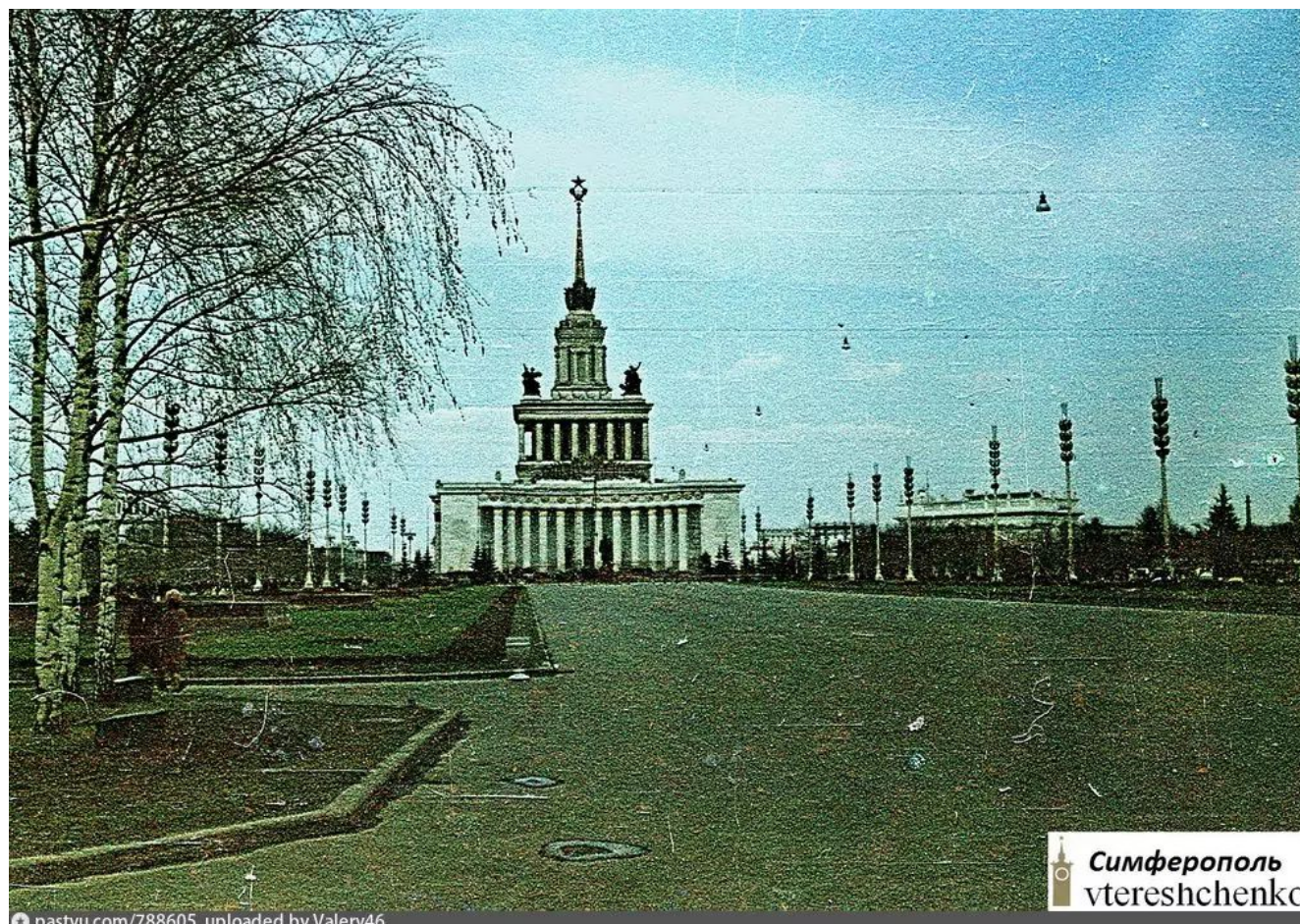
Фотофиксация берез в разные годы



pastvu.com/52355 uploaded by 2rel



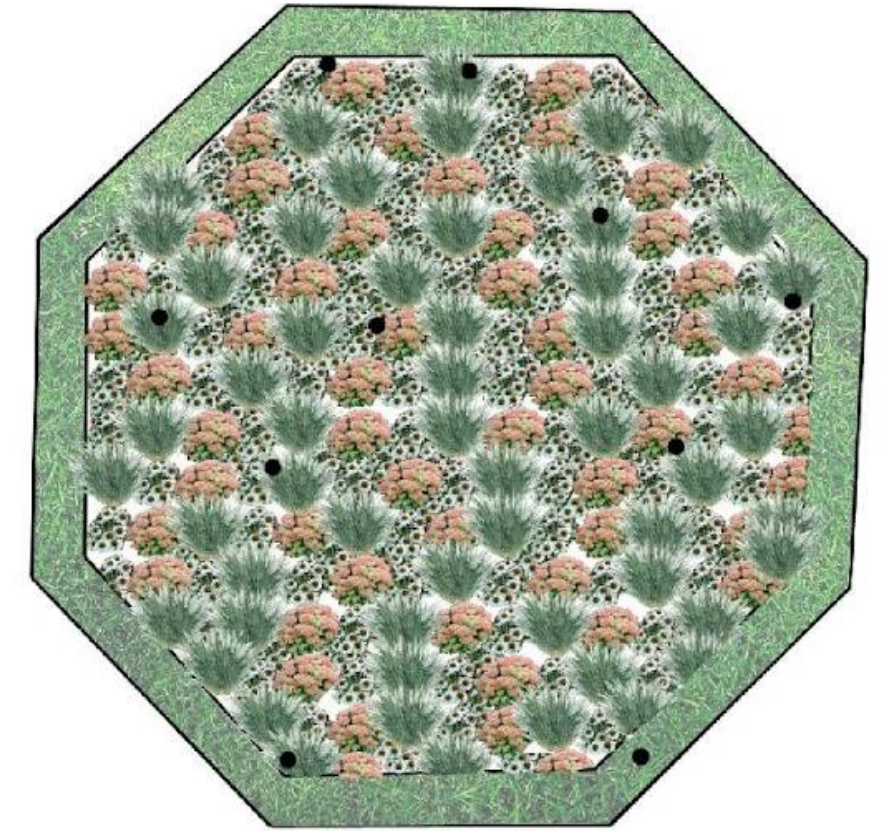
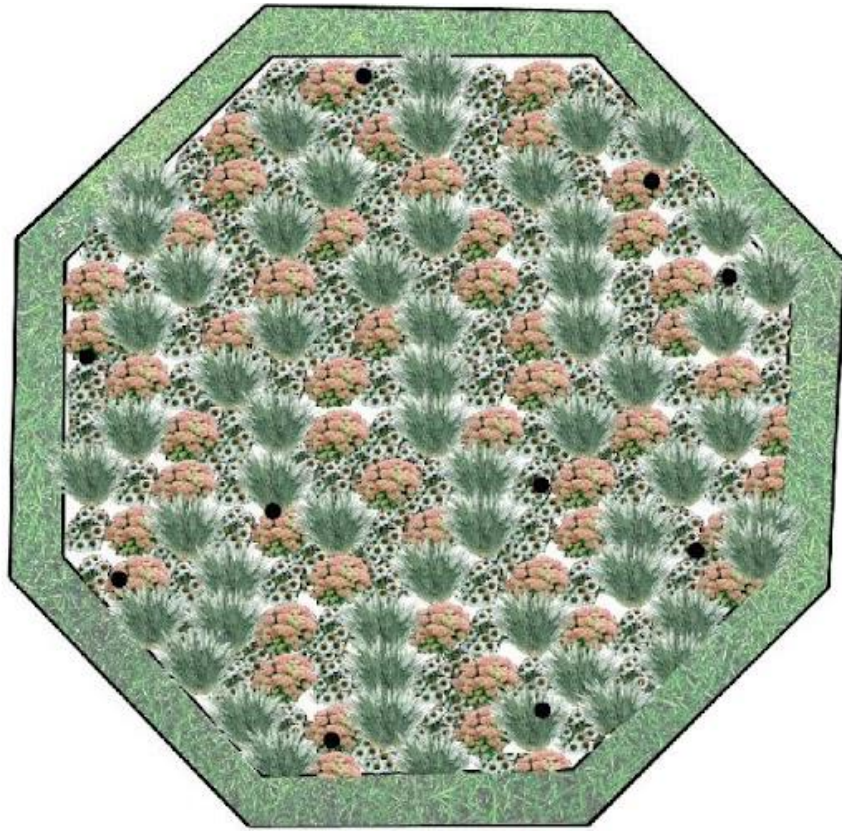
pastvu.com/3462 uploaded by MIFAL



pastvu.com/788605 uploaded by Valery46



Схема цветника 1. Кулисные цветники



Условные обозначения:



- Эхинацея пурпурная Альба
Травянистый многолетник, высотой до 60см.
Соцветия корзинки, диаметром до 10-12 см.,
с оранжево-коричневой куполовидной серединкой, и белыми, немного свисающими
язычковыми цветками. Цветет продолжительно до наступления заморозков около 2,5 месяцев.

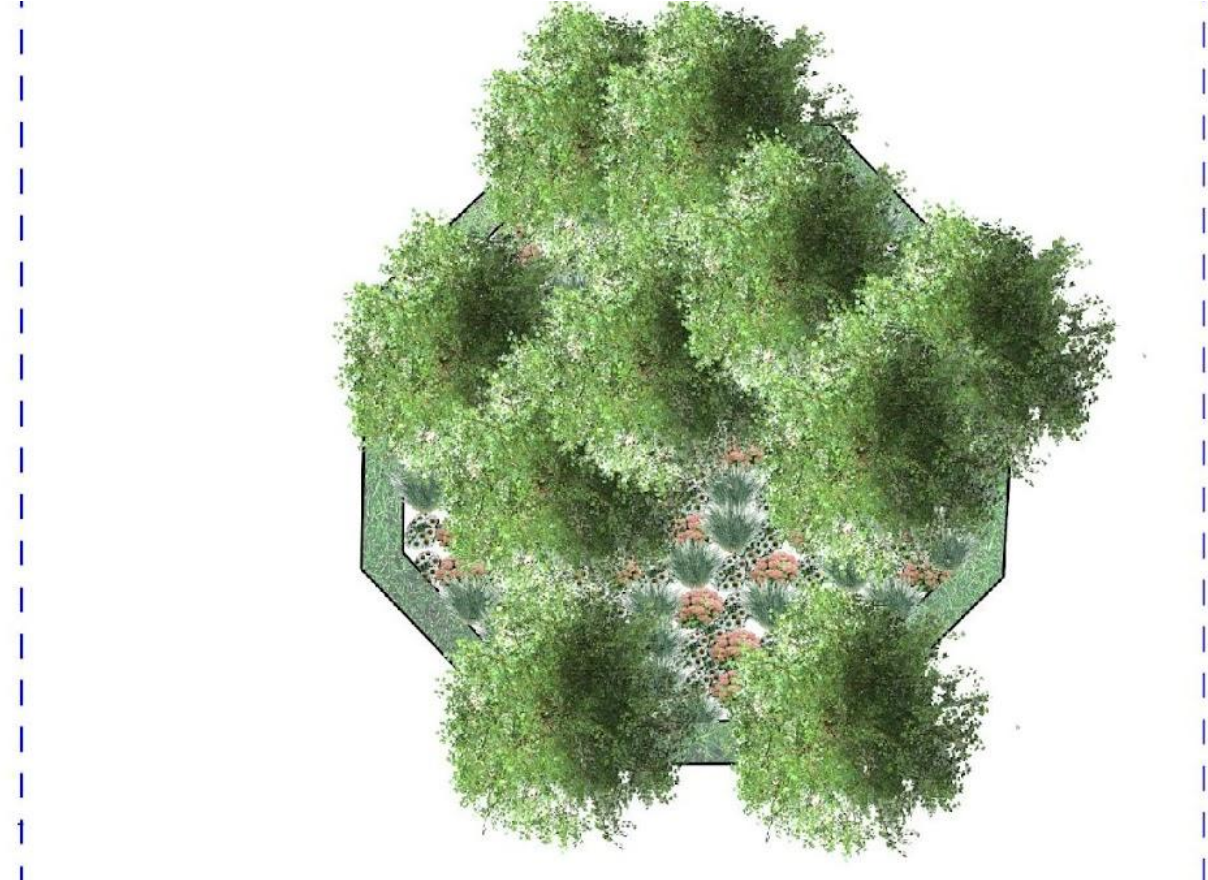
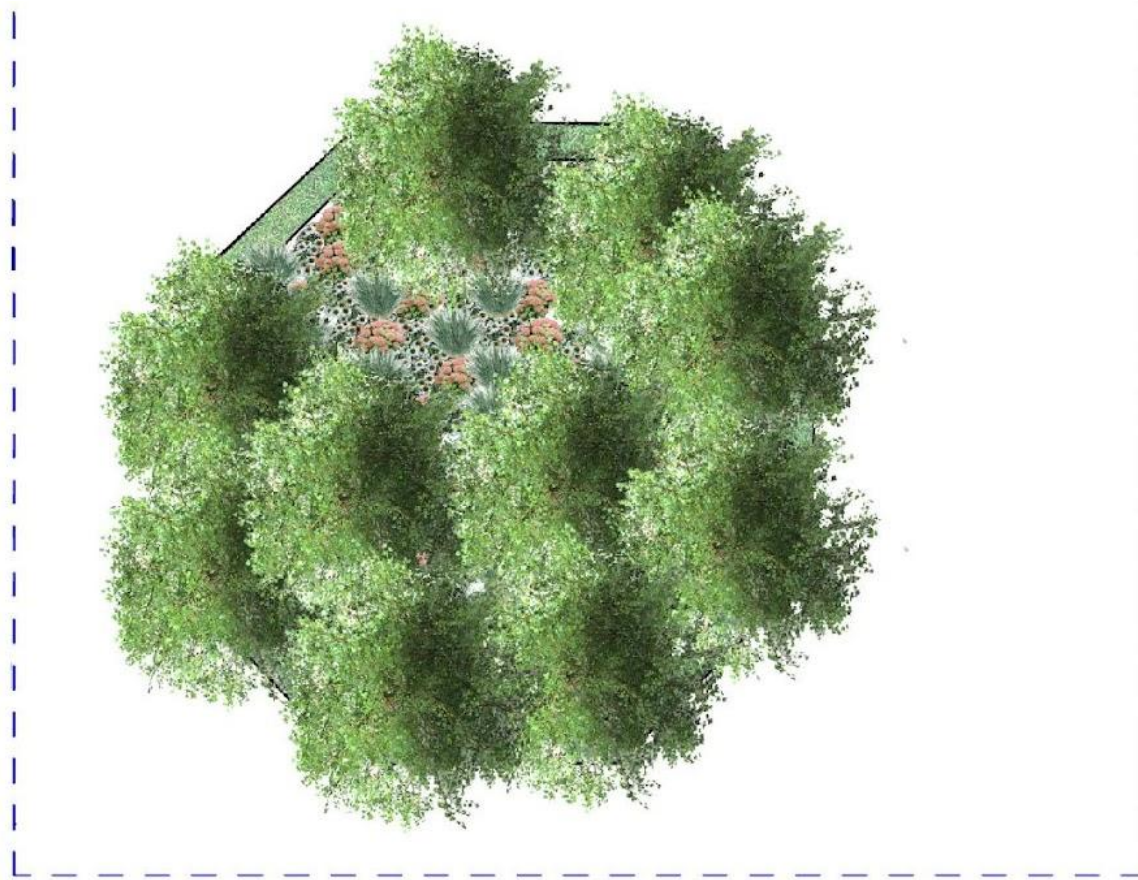


- Овсяница Валберла
У растения узкие длинные вечнозеленые листья сочного зеленого цвета.
В конце лета их верхушка приобретает красивый красный цвет.
В период цветения над листвой появляются привлекательные соцветия,
которые изначально пурпурно-розовые, а по мере отцветания становятся бежевыми.
Очаровательные колоски на длинных побегах соцветий интенсивного
пурпурно-красного цвета. Цветет июнь-июль. Высота до 30 см.



- Седум (очиток) видный Бриллиант.
Высота растение 30-50 см, с довольно крупными, мясистыми, яйцевидными или продолговатой
формы листьями. Цветки нежно-розовой или розовой окраски, совсем мелкие,
собраны в соцветие диаметром до 10-20 см. Цветение август-октябрь вплоть до сильных заморозков.

Схема цветника 1. Кулисные цветники



Ранневесеннее и весеннее цветочное оформление
цветение апрель-май



Летнее и осеннее цветочное оформление
цветение июнь-ноябрь



лето

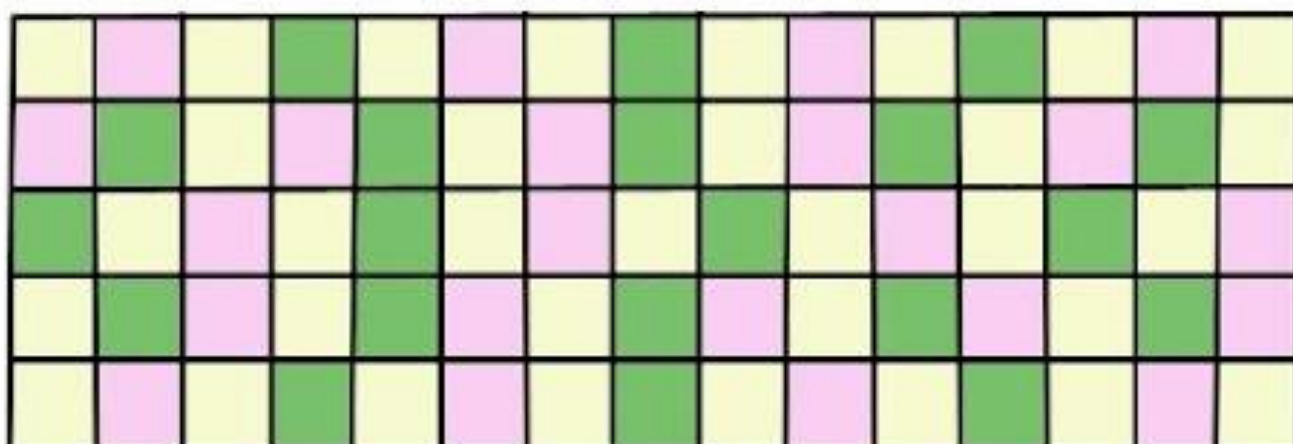
осень



| № п/п | Название растения | Высота, см | Период цветения | | | | | | | |
|-------|--|------------|-----------------|---|----|-----|------|----|---|--|
| | | | IV | V | VI | VII | VIII | IX | X | |
| 1 | Луковичные (пушкиния, крокусы, тюльпаны) | 30 | | | | | | | | |
| 2 | Эхинацея пурпурная альба | 60-80 | | | | | | | | |
| 3 | Овсяница валберла | 30 | | | | | | | | |
| 4 | Седум видный бриллиант | 200 | | | | | | | | |

Схема цветника 1. Кулисные цветники

Схема посадки



В схеме посадки заложена матричная система с заданным ритмом, сначала высаживаем Эхинацею через одну культуру, промежутки заполняем с чередованием Овсяницу и Очиток. Следующий ряд идет Эхинацея через две культуры, промежутки заполняем с чередованием Овсяницу и Очиток. Следующий ряд начинаем с Овсяницы и высаживаем Эхинацею через один ряд, далее заполняем ряд Очитком. Следующий ряд высаживаем Эхинацею через две культуры, но сбиваем ряд на две культуры и меняем чередование Очиток и Овсяница.

Таким образом мы достигаем естественного, то есть природного расположения культур, но с четким заданным логическим повторением.

Ритм сбивается и получается пейзажное расположение культур в цветнике, таким образом цветник смотрится гармонично, прослеживается правильность пропорции и баланс культур.

| № п/п | Наименование растения | Ед. изм., шт. | Кол-во, шт. | Ориентировочная цена (за 1 шт.), руб. | Площадь | Шт./м ² |
|-------|---------------------------------|---------------|-------------|---------------------------------------|---------|--------------------|
| 1 | Эхинацея пурпурная Альба | шт. | 1835 | 216 | 152,9 | 12 |
| 2 | Овсяница Валберла | шт. | 1645 | 285 | 137,04 | 12 |
| 3 | Седум (очиток) видный Бриллиант | шт. | 1730 | 216 | 144 | 12 |
| | Газон рулонный | | | | 44,8 | |
| | Итого | | 5210 | 1238865 | 478,74 | |

Замена цветочной культуры

С целью улучшения состояния цветников на территории ВДНХ, предлагаем обновить ассортимент цветочного оформления.

В жаркий период лета 2022 г. часть растений Астильбы Арендса утратила декоративность (пожелтела листва, листья опали).

Астильба используется для озеленения тенистых и полутенистых участков, поэтому не подходит для выращивания на открытых солнечных местах.

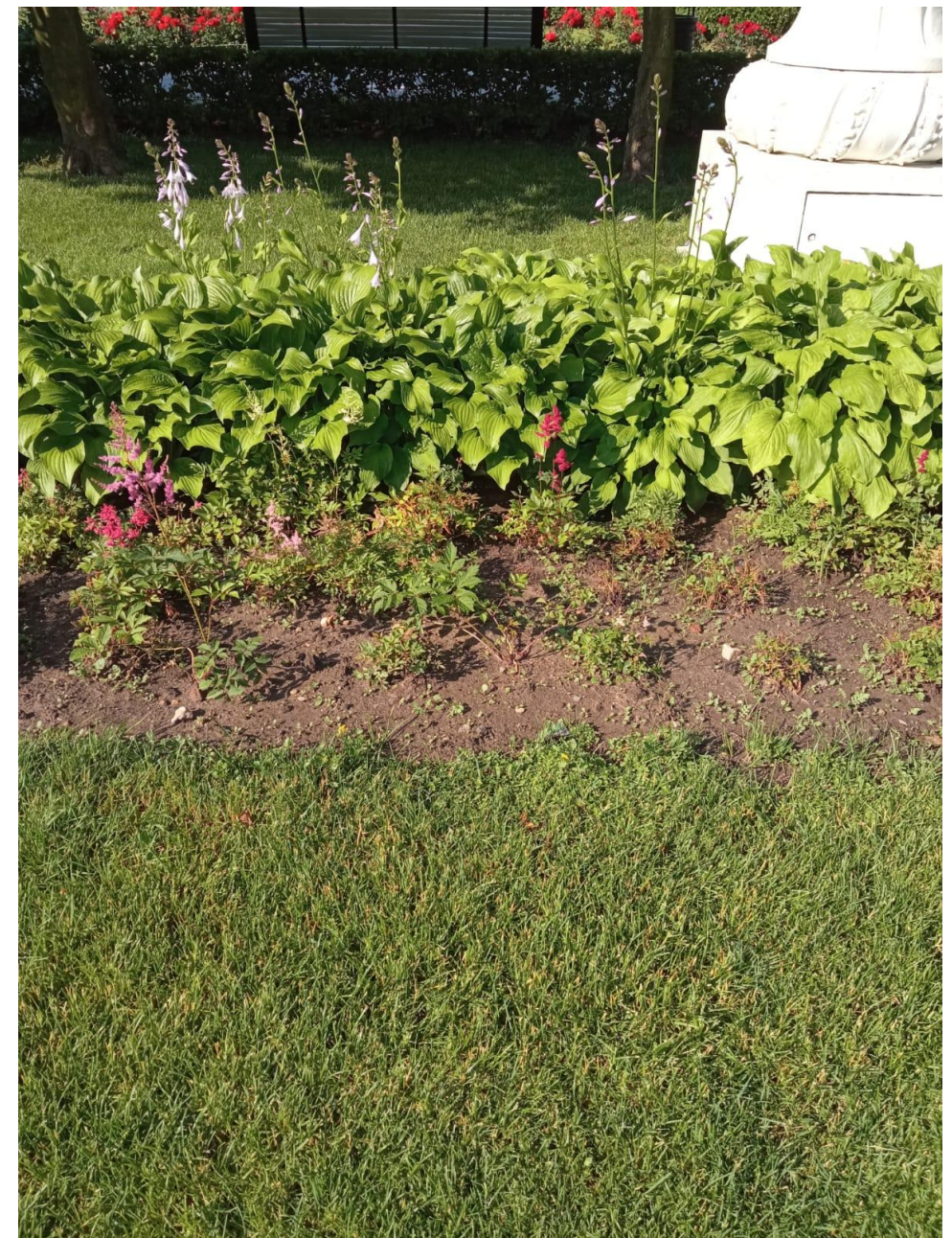
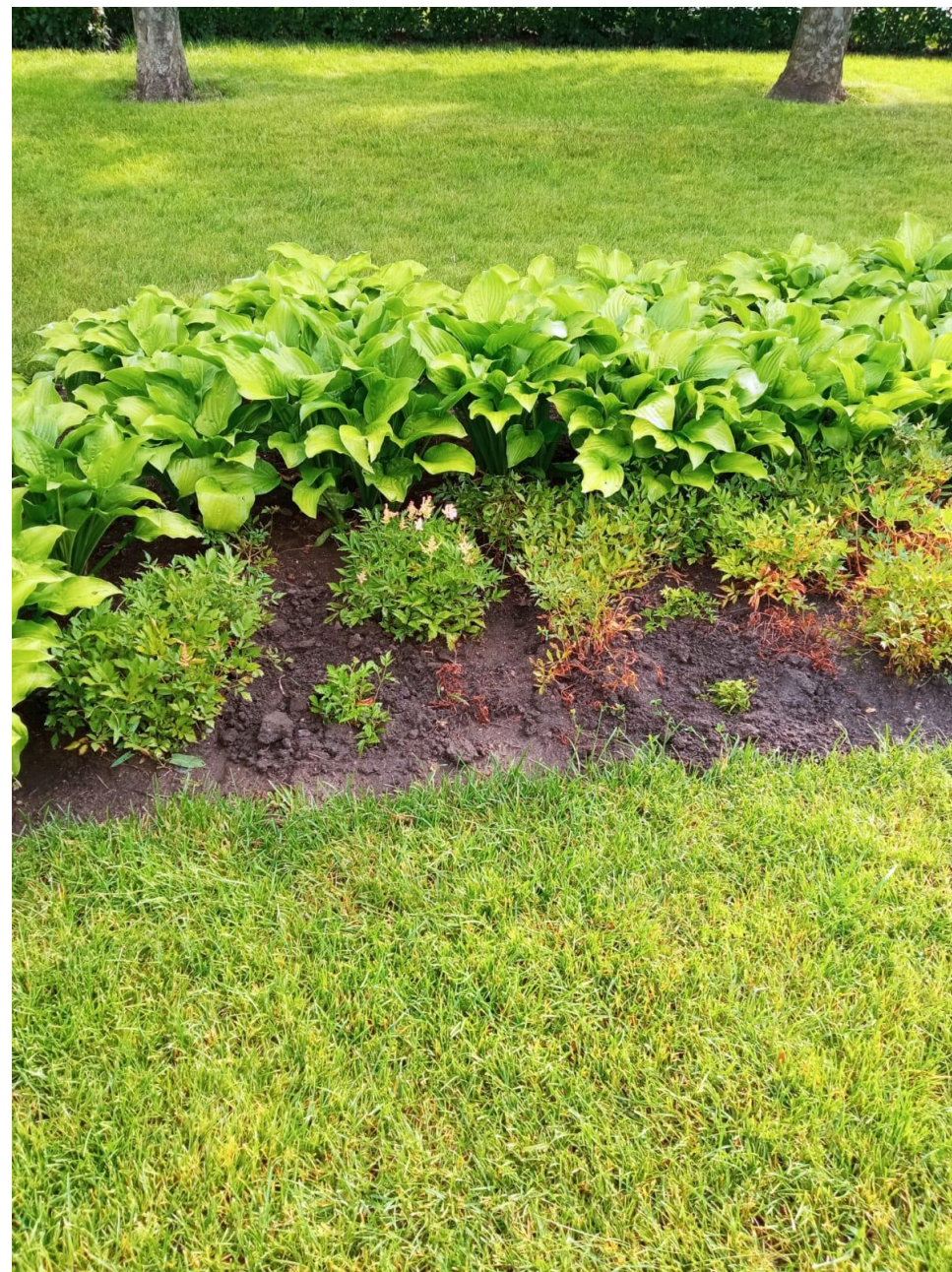
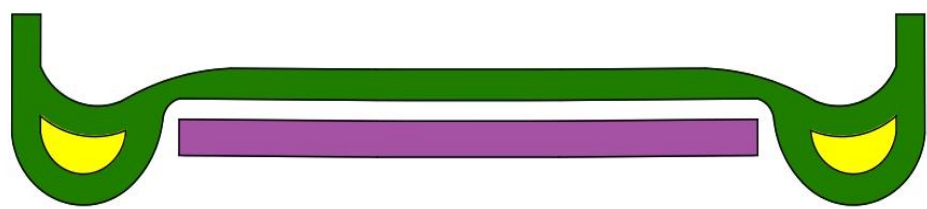







Схема цветника2. возле Анфилады фонтанов.



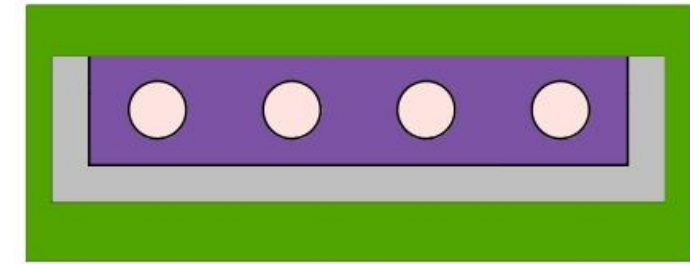
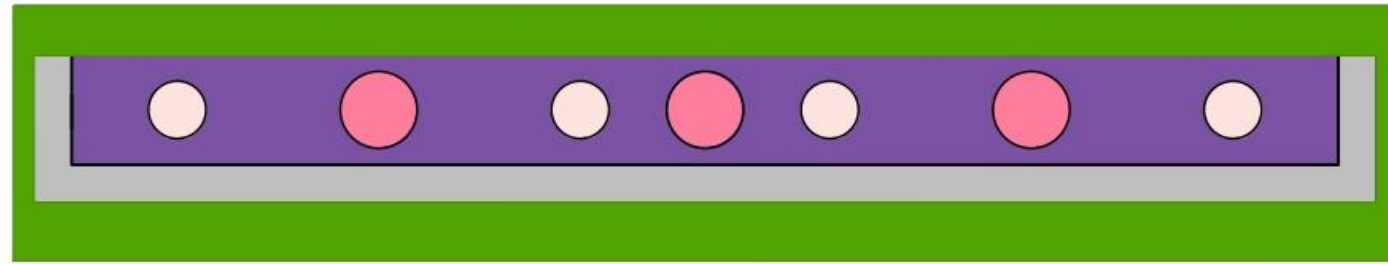
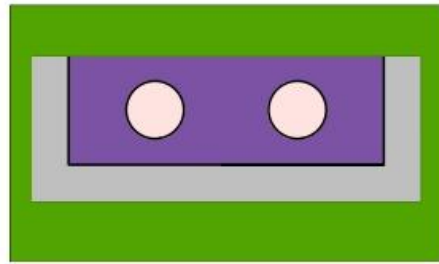
- Хоста гибридная
- Микс из многолетников
- Арункус двудомный

| № п/п | Название многолетников | Фото | Высота, см | Период цветения | | | | | | |
|-------|---|---|------------|-----------------|---|----|-----|------|----|---|
| | | | | IV | V | VI | VII | VIII | IX | X |
| 1 | Шалфей дубравный Пинк Фрисланд |  | 50-60 | | | | | | | |
| 2 | Ячмень гривастый |  | 40-50 | | | | | | | |
| 3 | Скабиоза Пинк Даймондс |  | 30-35 | | | | | | | |
| 4 | Тысячелистник обыкновенный "Little Susie" |  | 45 | | | | | | | |
| 5 | Очиток видный Айсберг |  | 40 | | | | | | | |







Весеннее оформление- крокусы высаженные между многолетников

3. Вариант цветника возле Центрального павильона. Вариант 1

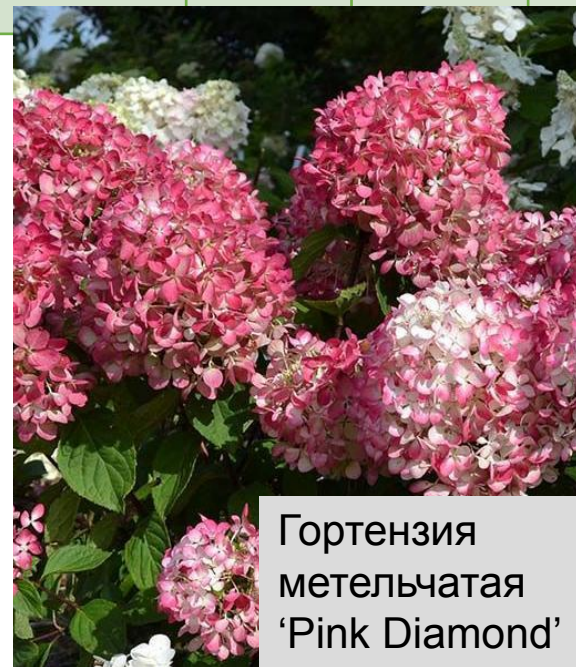


| № п/п | Название растения | Высота, см | Ед. изм., шт. | Кол-во, шт. | Период цветения | | | | | | |
|-------|--|------------|---------------|-------------|-----------------|------|------|--------|----|---|----|
| | | | | | V | VI | VII | VIII | IX | X | XI |
| 1 | Роза почвопокровная Knirps | 30 | шт. | 470 | | Pink | | | | | |
| 2 | Вербена буэнос-айресская (однолетник) | 100-150 | шт. | 784 | | | | Purple | | | |
| 3 | Ирис бородатый «Имморталити» | 60-70 | шт. | 10 | Yellow | | | | | | |
| 4 | Гортензия метельчатая 'Pink Diamond' на штамбе | 200 | шт. | 3 | | | Pink | | | | |

-  - Роза чайно-гибридная 'Pour Toi'
-  - Вербена буэнос-айресская
-  - Рододендрон желтый 'Силфидес'
-  - Гортензия метельчатая 'Pink Diamond'



Вербена буэнос-айресская



Гортензия метельчатая 'Pink Diamond'



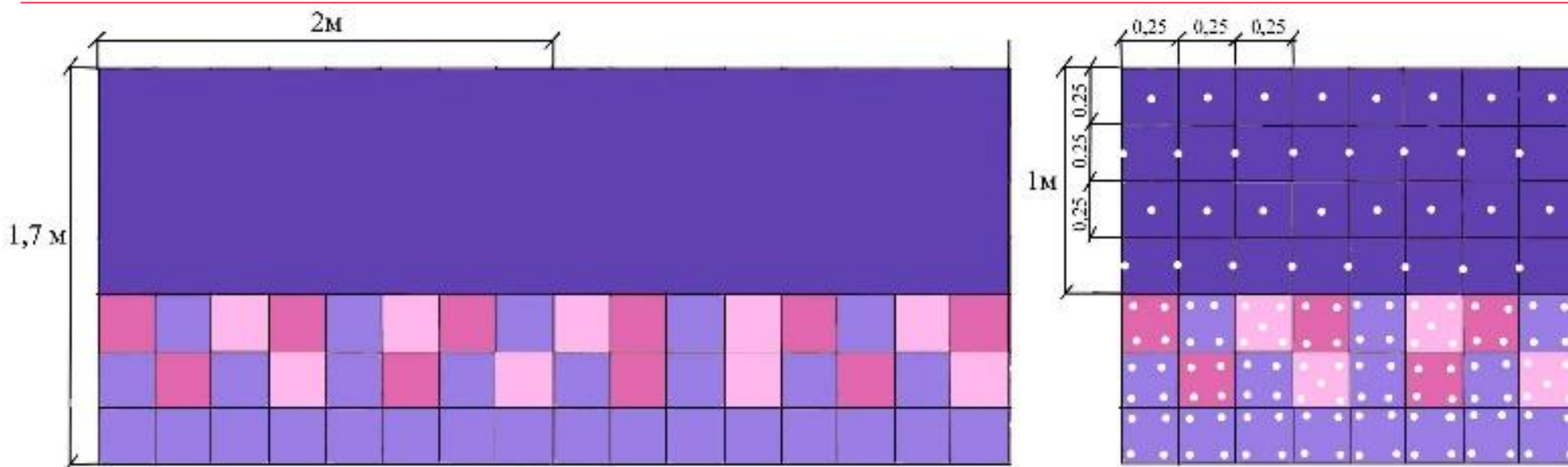
Роза почвопокровная Knirps



Ирис бородатый «Имморталити»

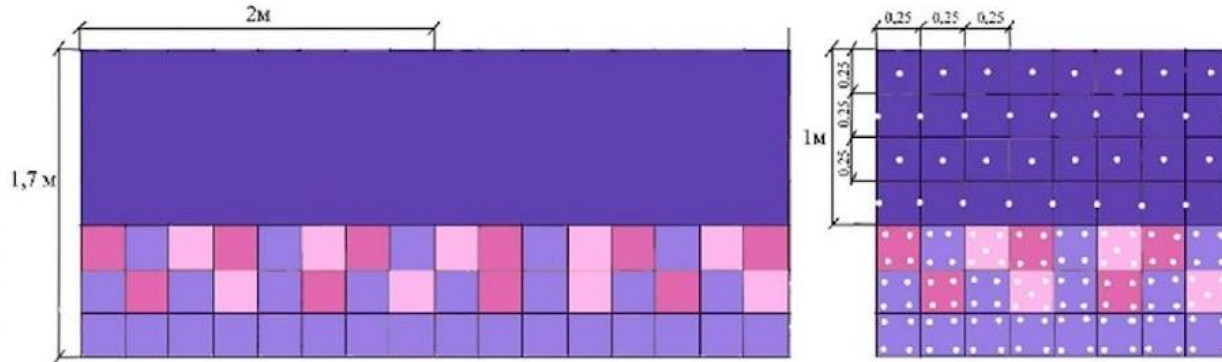
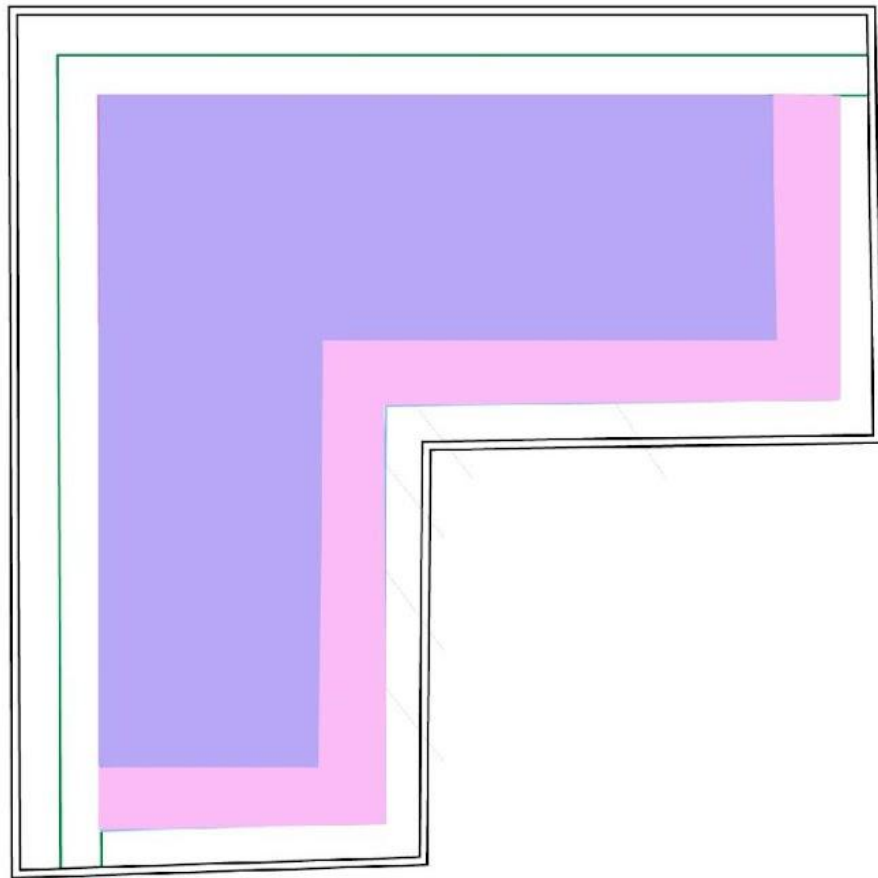
Весеннее оформление:
 - крокусы высаженные между многолетников
 - Тюльпаны на месте вербены

Схема цветника3. возле Центрального павильона. вариант 2

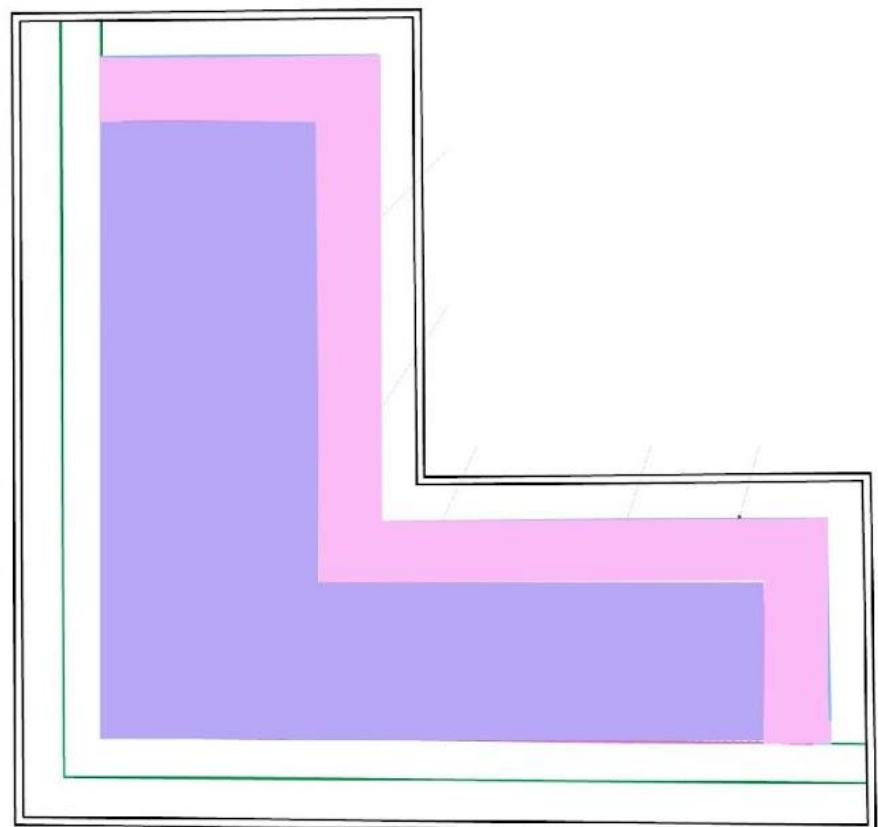


| № п/п | Название однолетников | Фото | | Высота, см | Период цветения |
|-------|--|------|--|------------|-----------------|
| 1 | Вербена Буэнос-айреская (Verbena bonariensis (Finesse)) | | | 120 | Июнь-сентябрь |
| 2 | Космея дваждыперистая "Казанова" (Cosmos bipinnatus) "Casanova" (violet) | | | 25-35 | Июнь-сентябрь |
| 3 | Георгина (Dahlia variabilis "Mignon") | | | 35 | Июнь-сентябрь |
| 4 | Шалфей мучнистый "Blue" (Salvia farinacea "Blue") | | | 30 | Июнь-сентябрь |

Схема цветника 4. позади Центрального павильона



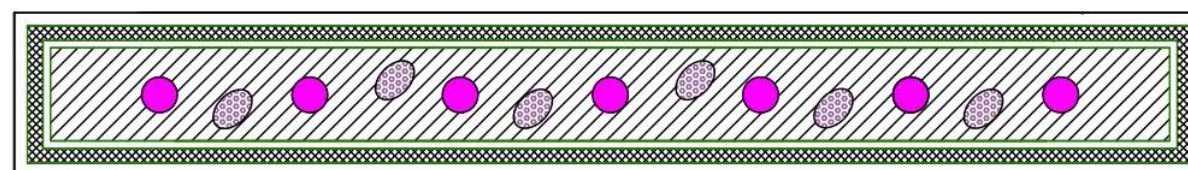
- Однолетние культуры:
- Вербена
 - Космея
 - Георгина
 - Шалфей
 - Весеннее оформление
 - Тюльпаны
- Фото 2022

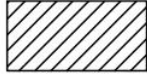
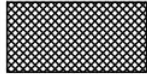
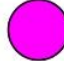



Фотофиксация
2018



Схема цветника 5. возле фонтана Каменный цветок



-  - Вербена буэнос-айресская
-  - Кизильник блестящий
-  - Пион
-  - Флокс метельчатый

однолетник – вербена
буэнос-айресская

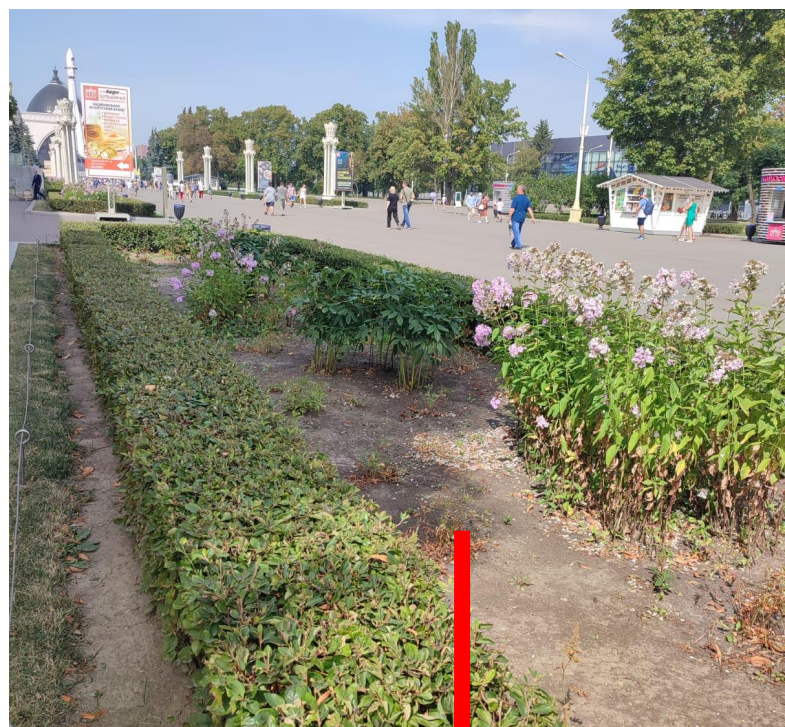


Кол-во в штуках новой культуры:

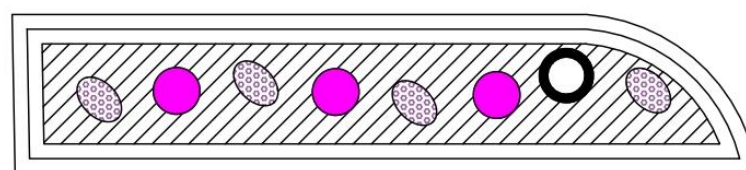
| № п/п | Название однолетника | Высота, см | Период цветения |
|-------|--------------------------|------------|-----------------|
| 1 | Вербена буэнос-айресская | 100-150 | Июнь-сентябрь |

Посадка однолетней вербены в июне 16 шт на м. кв.,
после отцветания нарциссов

Схема цветника 6. возле павильона Беларусь



однолетник – вербена
буэнос-айресская



- Вербена буэнос-айресская



- Пион



- Флокс метельчатый



Кол-во в штуках новой культуры:

| № п/п | Название однолетника | Высота, см | Ед. изм., шт. |
|-------|--------------------------|------------|---------------|
| 1 | Вербена буэнос-айресская | 100-150 | Июнь-сентябрь |

Посадка однолетней вербены в июне 16 шт на м. кв.,
после отцветания нарциссов