



Расы человека

Выполнила:

Азьмугафиева Анита

11В



Все люди земли принадлежат к одному виду
— Человек разумный (*Homo sapiens*).

Раса — группа популяций человека,
имеющих сходные наследственные
морфологические и физиологические
признаки и общее географическое
происхождение.



Человеческие расы

```
graph TD; A[Человеческие расы] --> B[Европеоидная]; A --> C[Монголоидная]; A --> D[Австрало-негроидная];
```

Европеоидная

Монголоидная

Австрало-негроидная

Я

Я

Человеческие расы

Европеоидная

Австрало-
негроидна

Монголоидна

Американоидна

Австралоидна

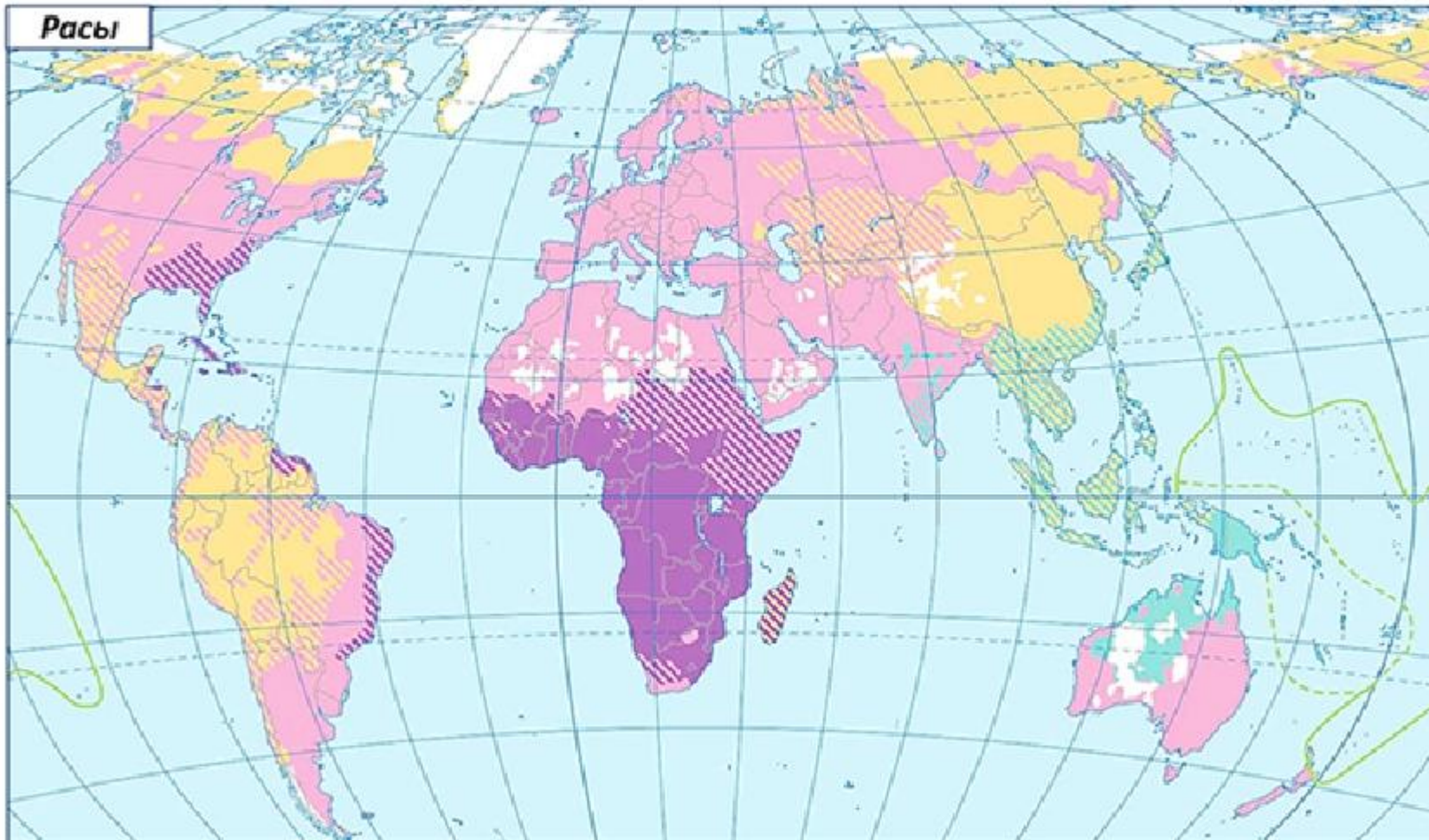
Я





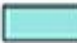

Я

Я

Я

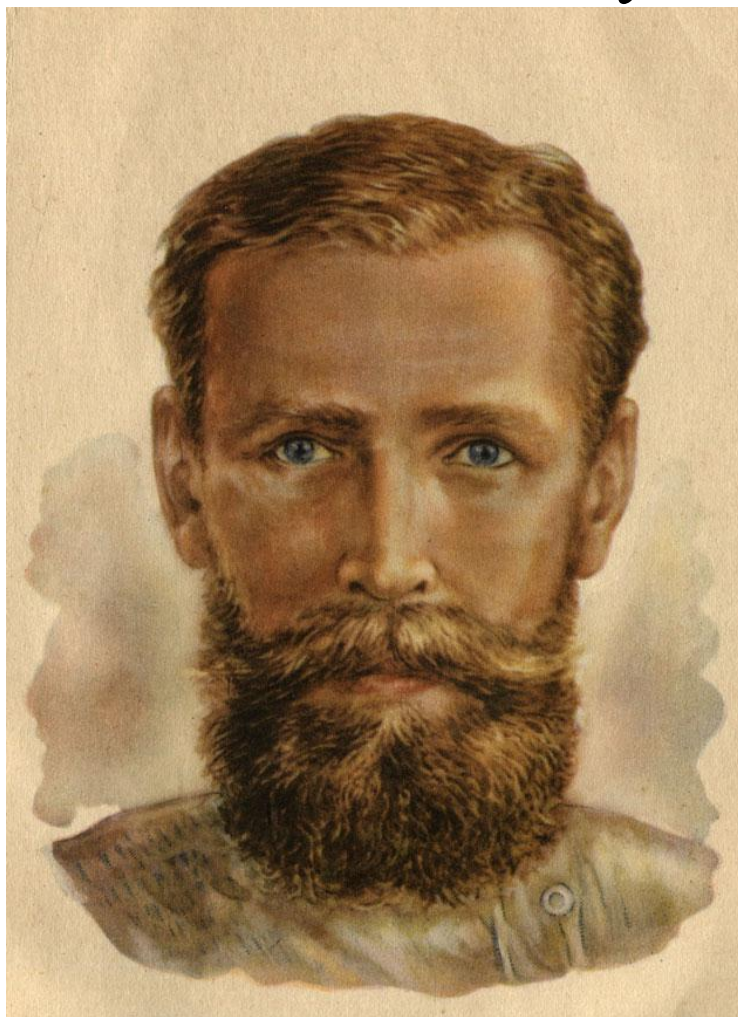
Расы



- | | | |
|---|--|---|
|  — негроидная раса |  — монголоидная раса |  — смешанные и переходные расы |
|  — европеоидная раса |  — австралоидная раса |  — незаселённые территории |

Европеоидная

- светлая или смуглая кожа;



- голубых до чёрных;

- мягкие волосы;



- горизонтальный разрез глаз.

Географическое распространение

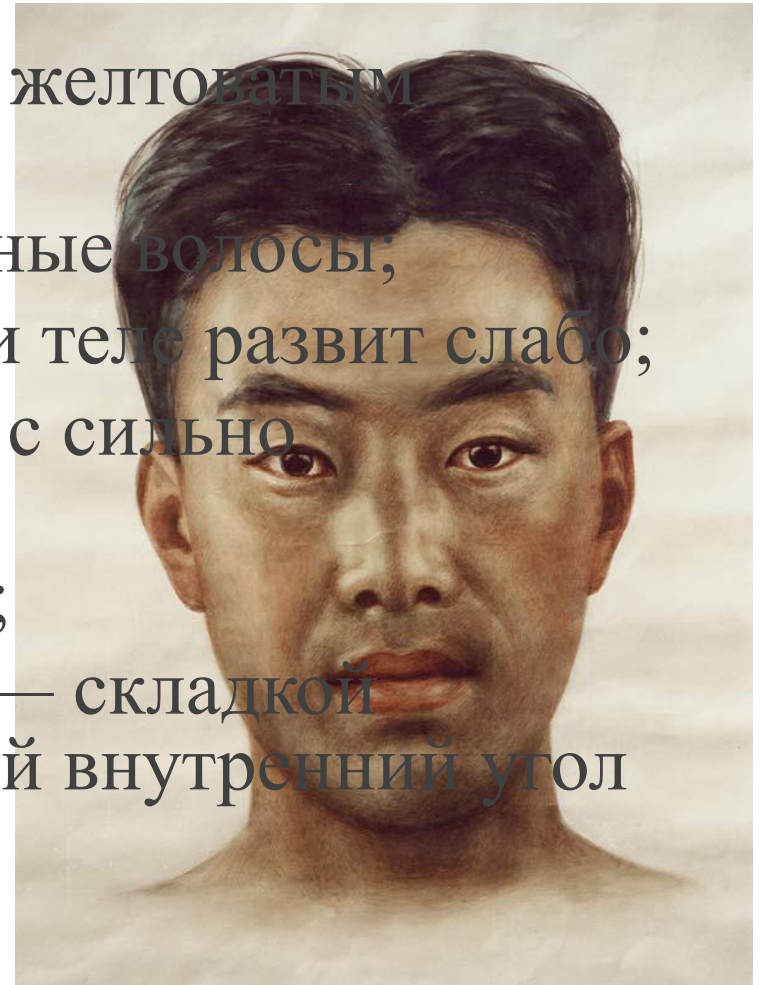
- Европа,
- Северная Африка,
- Юго-Западная Азия,
- п-ов Индостан.

Значение признаков

Светлая кожа европеоидов пропускает ультрафиолетовые лучи, необходимых для синтеза витамина D и этим предохраняет от рахита, узкий выступающий нос способствует согреванию вдыхаемого воздуха.

Монголоидная

- смуглая или светлая кожа с желтоватым оттенком;
- прямые, часто жесткие черные волосы;
- волосяной покров на лице и теле развит слабо;
- уплощенное широкое лицо с сильно выступающими скулами;
- средняя ширина губ и носа;
- узкие глаза с эпикантусом — складкой верхнего века, закрывающей внутренний угол глаза.



Географическое распространение

- Азия (кроме Юго-Западной и п-ова Индостан),
- Север Евразии и Северной Америки,
- Сибирь.

Значение признаков

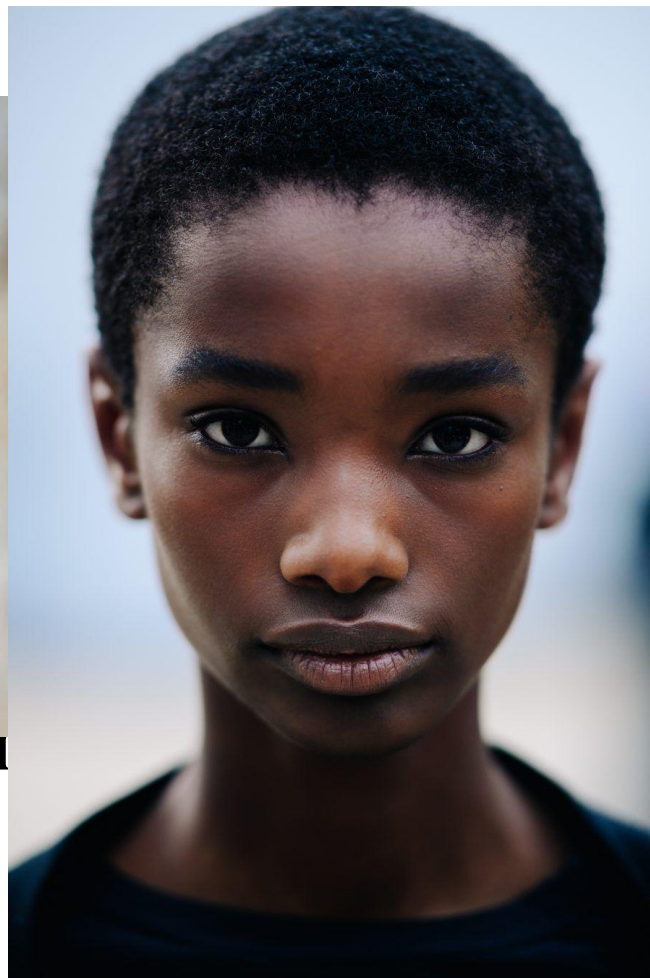
Отложение жировой клетчатки на лице у детей монголоидов могло в прошлом иметь приспособительное значение как адаптация против обмерзания в условиях холодных континентальных зим. Узость глазной щели, складка века, эпикантус, также могут иметь приспособительный характер как особенности, помогающие предохранять глаз от ветра, пыли, отраженного от снегов солнечного света.

Негроидная

- ТЕМНЫЙ ЦВЕТ КОЖИ;



- характерно также выступан
лица.



Географическое распространение

- Центральная и Южная Африка.

Значение признаков

Темный цвет кожи оказывается приспособлением
к солнечному облучению; темная кожа менее
повреждается лучами солнца, так как слой
меланина в коже препятствует проникновению
ультрафиолетовых лучей вглубь кожи и
предохраняет ее от ожогов, сопровождается общей
совершенной способностью к терморегуляции
темнокожих рас; курчавые волосы создают
воздушные прослойки, защищающие от жары.

Американоидная

- смуглая кожа, медного



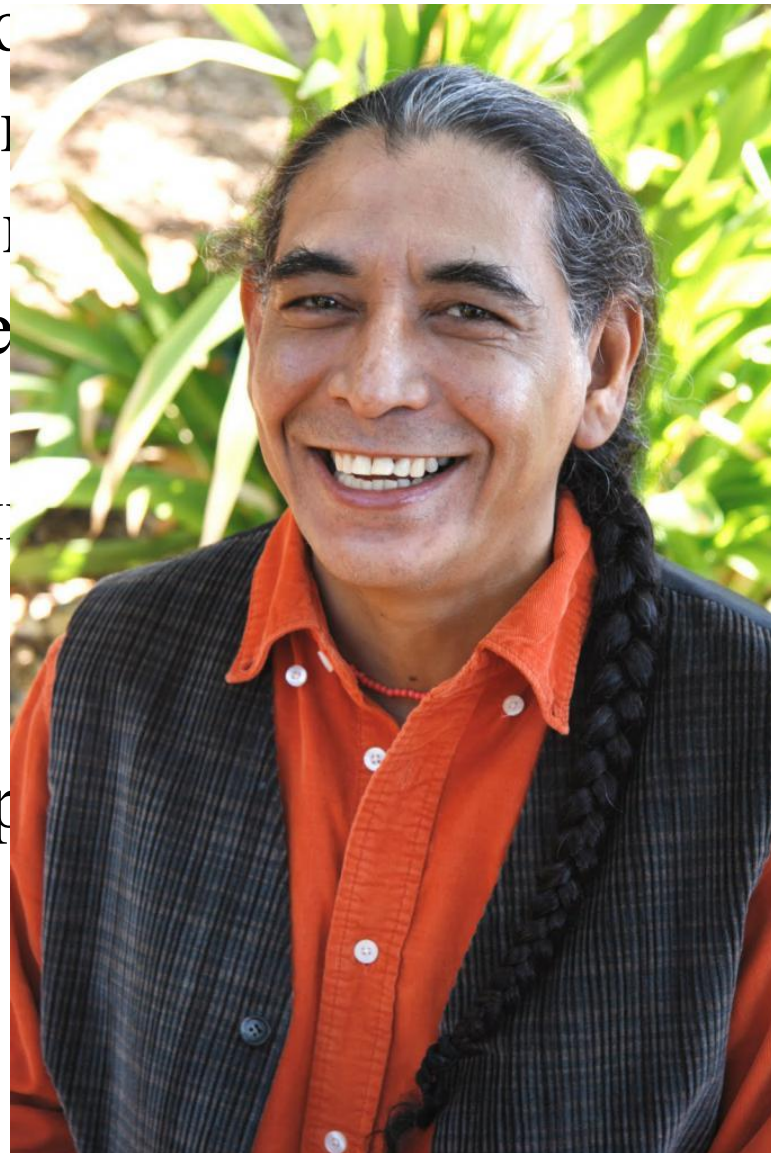
волос

разн

е че

ЭПИ

ий р



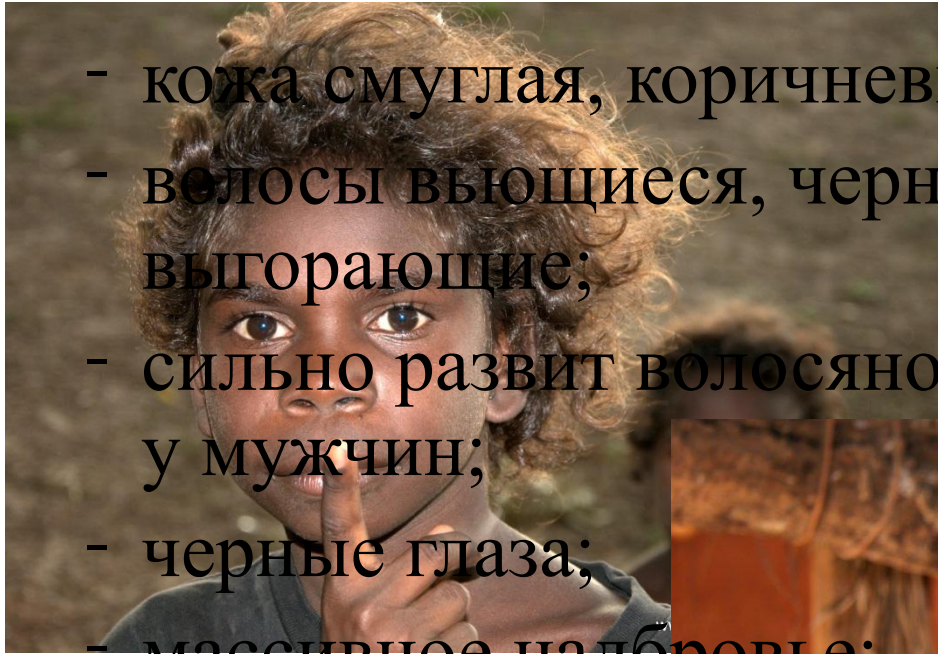
ОН

Географическое распространение

- Северная и Южная Америка.

Австралоидная

- кожа смуглая, коричневых оттенков;
- волосы вьющиеся, черные, сильно выгорающие;
- сильно развит волосяной покров на лице и теле у мужчин;
- черные глаза;
- массивное надбровье;
- крупные челюсти;
- широкие губы и нос.

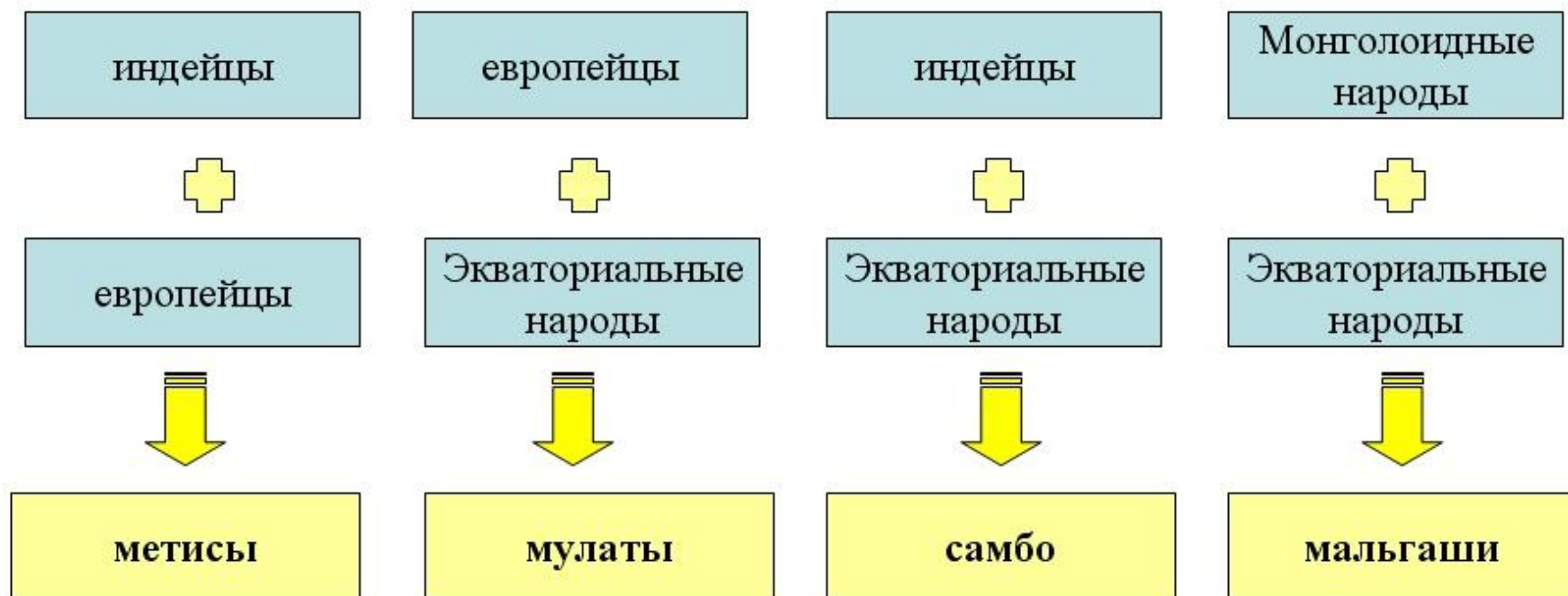


Географическое распространение

- Австралия,
- юг п-ова Индостан,
- о-ва Меланезии.

Смешанные расы

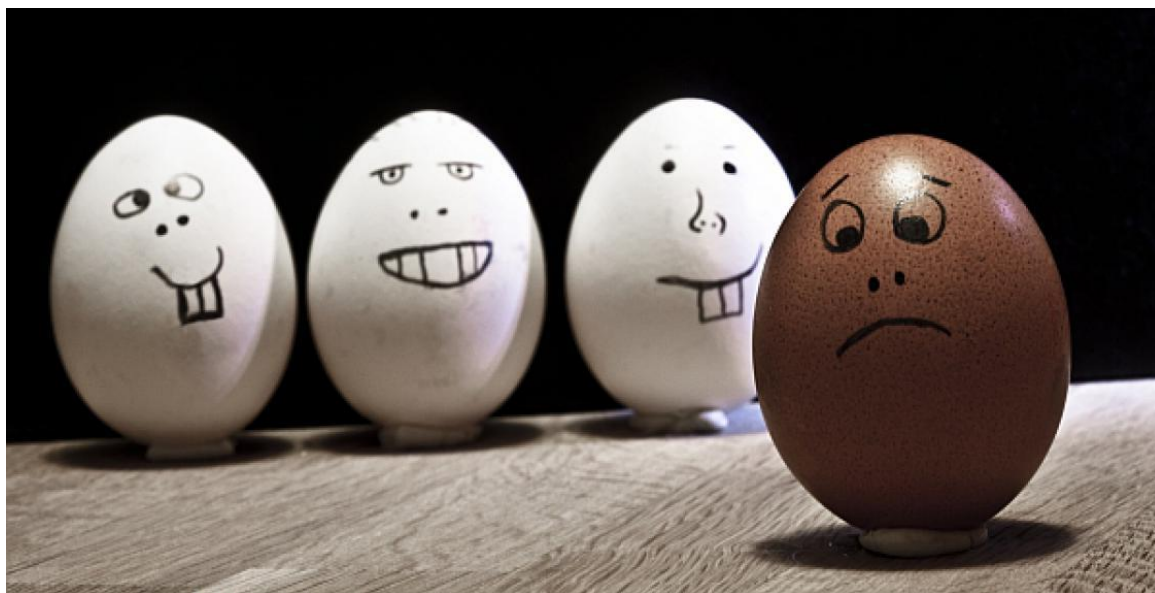
- Самыми известными являются метисы, мулаты, самбо и мальгаши.



- Все смешанные расы являются переходными от одной основной расы к другой.

Расизм

Расизм — совокупность воззрений, в основе которых лежат положения о физической и умственной неравноценности человеческих рас и о решающем влиянии расовых различий на историю и культуру.



КОНЕЦ

