

# Особо охраняемые природные территории

---

Республика Татарстан

На сегодняшний день природно-заповедный фонд республики образуют 190 ООПТ общей площадью 464,689 тыс. га:

---

**2** ООПТ федерального значения, а именно ФГБУ Национальный парк «Нижняя Кама» и ФГБУ «Волжско-Камский государственный природный биосферный заповедник» с охранной зоной общей площадью 37,832 тыс. га;



## 185 ООПТ регионального значения, из них:

---

**146** памятника природы площадью 20,341 тыс. га;

**29** заказников комплексного (ландшафтного) и биологического (ботанического) профиля площадью 151,643 тыс.га,

**6** государственных зоологических (охотничьих) заказников площадью 225,170 тыс.га,

**4** государственных природных зоологических заказников площадью 25,735 тыс.га,

**3** ООПТ местного значения общей площадью 3996,16 га.

## Национальный парк «Нижняя Кама»

---

Парк расположен на северо-востоке республики, в долине реки Кама и её притоков Тойма, Криуша, Танайка, Шильна. Административно территория парка расположена в границах Елабужского и Тукаевского районов. Площадь национального парка — 26601 га.

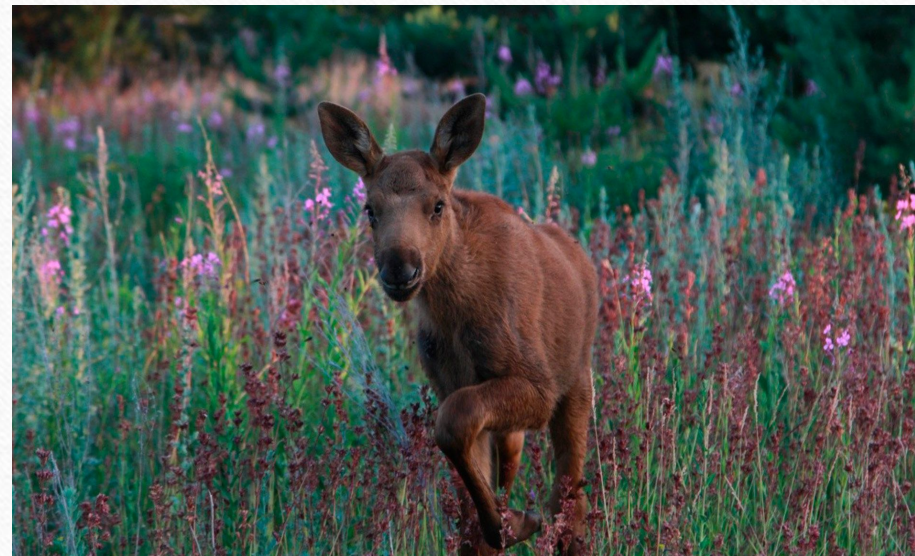
Национальный парк образован 20 апреля 1991 года.



## Животный мир

---

Представлен 41 вид млекопитающих, среди них и типичные обитатели леса: лось, косуля, кабан, рысь, барсук, лесная куница, белка, ласка; и обитатели водоёмов и их прибрежной части: бобр, ондатра, выдра, енотовидная собака. Обитающие в национальном парке водяная нощница, бурый ушан, лесной нетопырь, лесная мышовка и бурундук являются редкими видами и занесены в Красную книгу Татарстана.



# Животный мир

---

Редкими являются 22 вида птиц— филин, серая неясыть, длиннохвостая неясыть, полярная сова, орлан-белохвост, кедровка, черноголовый хохотун и др. Также фауна представлена 10 видами земноводных, 6 видами пресмыкающихся, 16 видами рыб. Достаточно обильно представлены беспозвоночные — более 1000 видов, 22 вида из которых занесены в Красную книгу Татарстана.



# Растительный мир

---

Положение парка на границе трёх природно-климатических подзон (широколиственно-еловых и широколиственных лесов, луговых степей) обусловило разнообразие природно-ландшафтных комплексов и флоры парка.



# Волжско-Камский государственный природный биосферный заповедник

---

Волжско-Камский государственный природный биосферный заповедник образован 13 апреля 1960 года. Целью создания была охрана сохранившихся ненарушенных лесных и лесостепных экосистем среднего Поволжья.

Располагается на левобережных террасах Волги на территории Зеленодольского района Республики Татарстан Российской Федерации. Занимает площадь 10 091,2 га.





# Животный мир

Млекопитающих 55 видов, 21 вид грызунов.

Среди них заяц, рыжеватый суслик, лось, кабан, косуля, лисица, лесная куница, степной хорь, барсук, рысь, енотовидная собака, ондатра, американская норка, обыкновенный бобр, обыкновенный ёж, европейский крот и тд.



# Животный мир

Птиц в заповеднике 195 видов.

В заповеднике живут тетерев, рябчик, серая цапля, серый журавль, чёрный аист, пастушок, лебедь, сизый голубь, крапивник, овсянка-дубровник и тд.

Здесь водятся редкие дневные хищники, занесённые в Красную книгу России: орлан-белохвост, скопа, беркут.

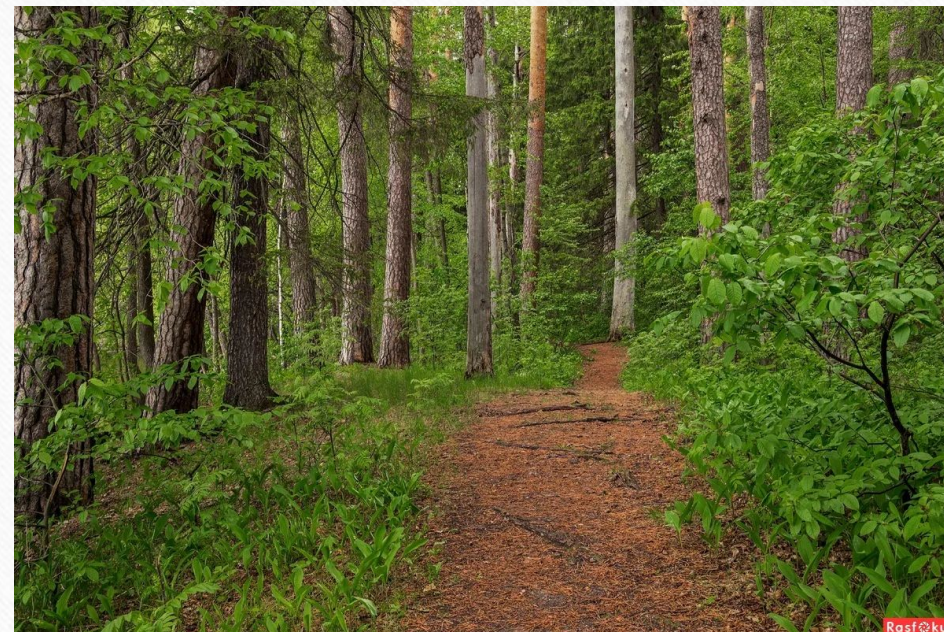


# Растительный мир

---

Более 90 % площади покрыто лесами (сосны, дубы, липы, березы, осины, ольшаники). Сохранились леса с 200—300 летними соснами, елями, дубами. Разнообразны болота. Флора насчитывает 844 вида сосудистых растений, в том числе 51 вид деревьев и кустарников.

Редкие виды, внесенные в Красную книгу России: пыльцеголовник красный, лилия саранка, башмачок настоящий, ковыль перистый.



# Памятники природы

- **Семиозёрский лес** — памятник природы регионального значения, расположенный в Высокогорском и Зеленодольском районах Республики Татарстан

26 декабря 1986 года был выделен в особо охраняемую природную территорию и наделён статусом памятника природы



# Памятники природы

---

- **Река Сюнь** -памятник природы регионального значения(1978 год).

Длина реки 209 км,  
площадь водосборного  
бассейна 4500 км<sup>2</sup>



# Памятники природы

- **Кара - Куль** — озеро карстового происхождения на правом берегу реки Ярак-Чурминка, расположено в восточной части Шубанского сельского поселения Балтасинского района Татарстана. Памятник природы регионального значения с 10 января 1978 года.



# Памятники природы

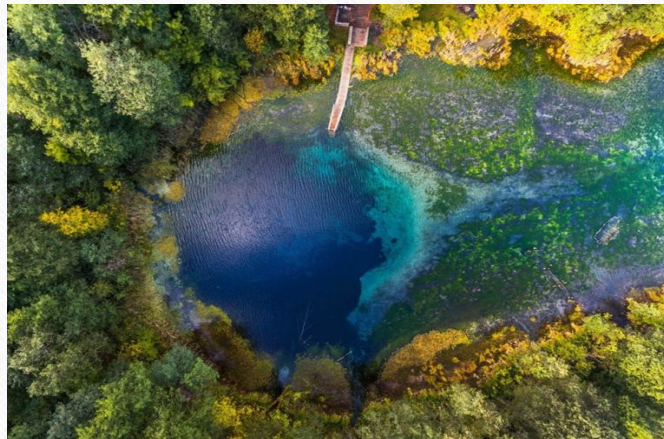
---

- **Салиховская гора** — памятник природы регионального значения, расположенный в Бавлинском районе Республики Татарстан в 4 км к северо-востоку от села Салихово. Представляет собой гряду холмов протяженностью 3 км вдоль левого берега пересыхающего летом притока реки Кандыз. Была признана памятником природы в 1989 году.



# Природные заказники

- Ашит — природный заказник регионального значения комплексного профиля, расположенный в Атнинском районе Республики Татарстан (1997г)



- Голубые озёра— система озёр на территории города Казань , а также заповедник, расположенный на прилегающей к озёрам заболоченной и лесной территории. Площадь заповедника 1910 га, суммарная площадь озёр — 0,3 га.(1972г)