



ГОСУДАРСТВЕННАЯ ИНСПЕКЦИЯ ТРУДА В ОРЛОВСКОЙ ОБЛАСТИ



Процесс:

«Внесение сведений о поступившей декларации соответствия условий труда государственным нормативным требованиям условий труда»



РОСТРУД
ФЕДЕРАЛЬНАЯ СЛУЖБА
ПО ТРУДУ И ЗАНЯТОСТИ

ФАКТИЧЕСКАЯ КАРТА ПРОЦЕССА. Внесение сведений о поступившей декларации соответствия условий труда государственным нормативным требованиям условий труда

(вариант 1: работодатель самостоятельно разместил на сайте Роструда, есть на сайте Минтруда, док-ты в бумажном варианте не предоставлены)

(действия производит помощник руководителя 1 раза в 10 дней)

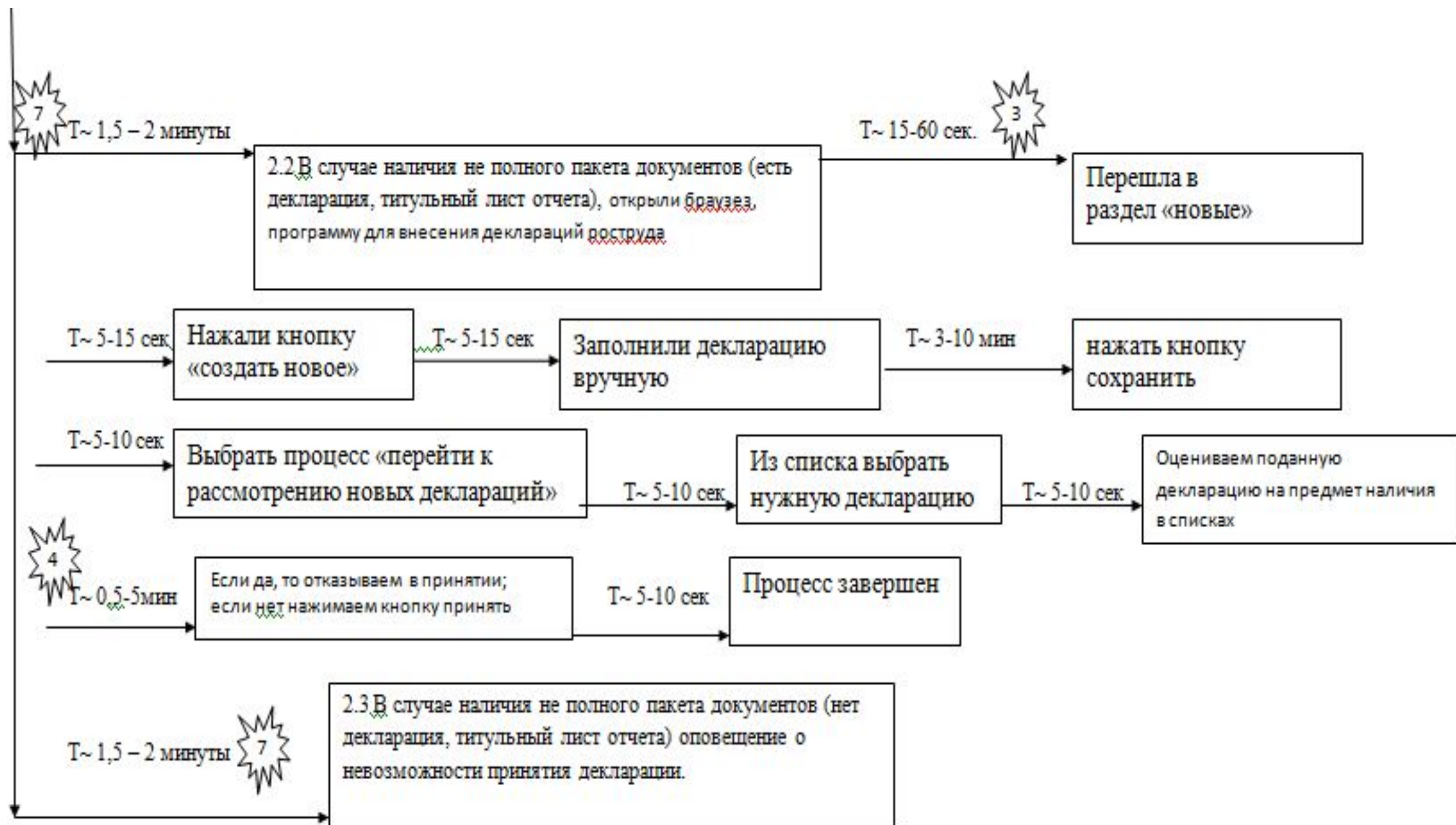




РОСТРУД
ФЕДЕРАЛЬНАЯ СЛУЖБА
ПО ТРУДУ И ЗАНЯТОСТИ

(вариант 2: работодатель самостоятельно не разместил на сайте Роструда док-ты в бумажном варианте предоставлены)







РОСТРУД
ФЕДЕРАЛЬНАЯ СЛУЖБА
ПО ТРУДУ И ЗАНЯТОСТИ

Еж: 0 – отсутствие возможности выделить на человека, не уполномоченного на другие задания; 1, 2, 3 – конфликт официальных сайтов органов гос. власти с антивирусами с 01.03.2022; плохо работающие программы сами по себе из-за большого наплыва пользователей; 4 – считаем, что в программу уже должен быть встроен этап автоматического отказа от приобщения декларации, если данную профессию нельзя декларировать (на крайний случай должна быть какая-либо подсветка); 5 - Excel файле подчас выходит такого качества, что приведение его в порядок для работы занимает такое же время как работа в режиме переключений между двух программ (если подчас не больше); 6 – необходимо стремиться к сокращению дней внесения деклараций; 7 – не все работодатели идут на встречу и предоставляют заключение эксперта, файл в формате ворд.



РОСТРУД
ФЕДЕРАЛЬНАЯ СЛУЖБА
ПО ТРУДУ И ЗАНЯТОСТИ

ИДЕАЛЬНАЯ КАРТА ПРОЦЕССА. Внесение сведений о поступившей декларации соответствия условий труда государственным нормативным требованиям условий труда

работодатель самостоятельно разместил на сайте Роструда. док-ты в бумажном варианте предоставлены)

(действия производит помощник руководителя 2 раза в неделю.)

Законодатель обязал всех работодателей, у кого средняя численность свыше 25 человек в обязательном виде самостоятельно размещать на сайте Роструда.

Реализован блок в программе, который либо не дает вообще занести профессию, содержащуюся в списке, либо хотя бы для быстроты подсвечивает ее иным цветом.

Внешнее программное обеспечение между собой не конфликтует.





РОСТРУД
ФЕДЕРАЛЬНАЯ СЛУЖБА
ПО ТРУДУ И ЗАНЯТОСТИ

ЦЕЛЕВАЯ КАРТА ПРОЦЕССА. Внесение сведений о поступившей декларации соответствия условий труда государственным нормативным требованиям условий труда

(вариант 1: работодатель самостоятельно разместил на сайте Роструда, есть на сайте Минтруда, док-ты в бумажном варианте не предоставлены)

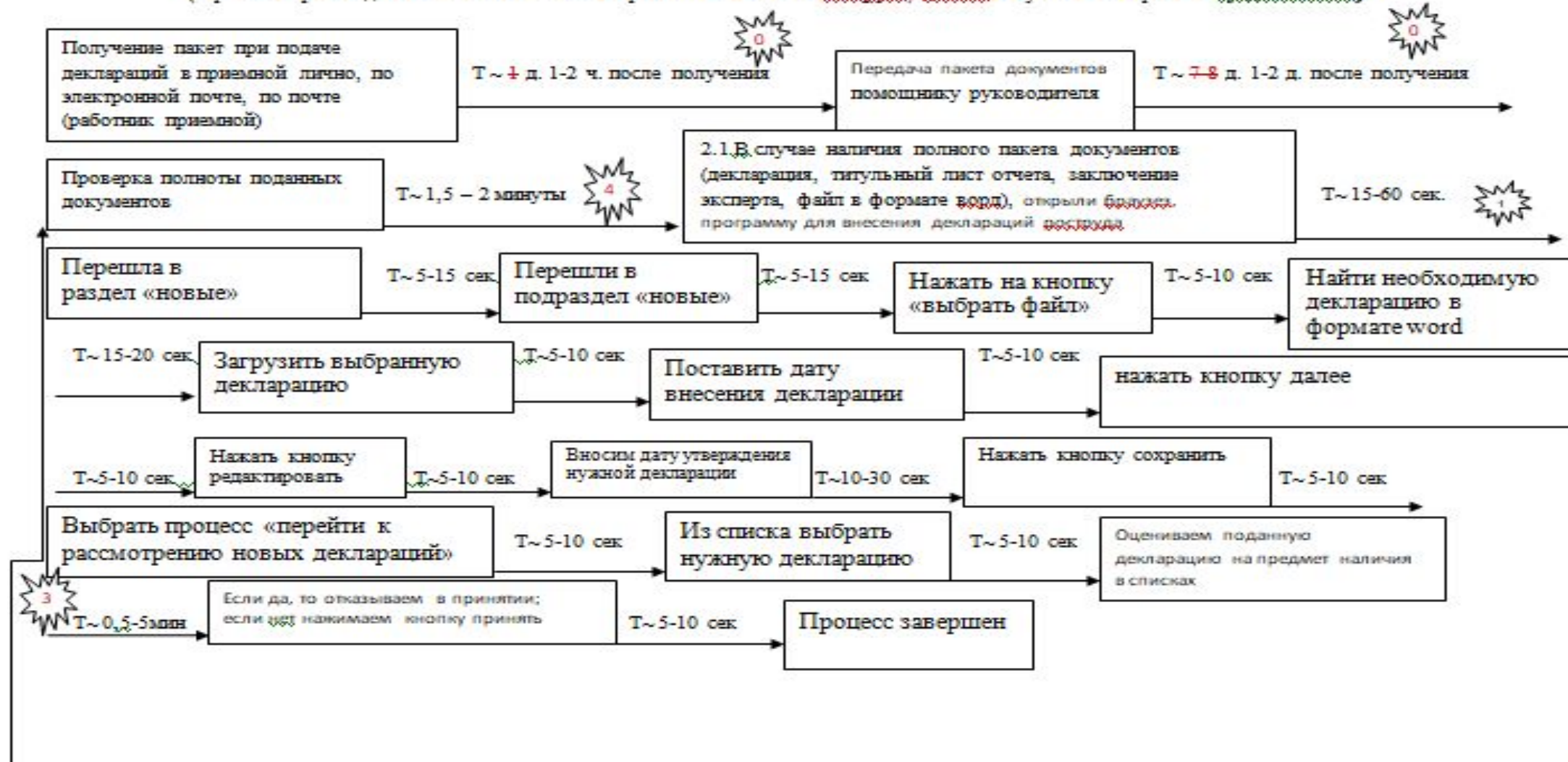
(действия производит помощник руководителя (1-раз в 10 дней) 2 раза в неделю.)

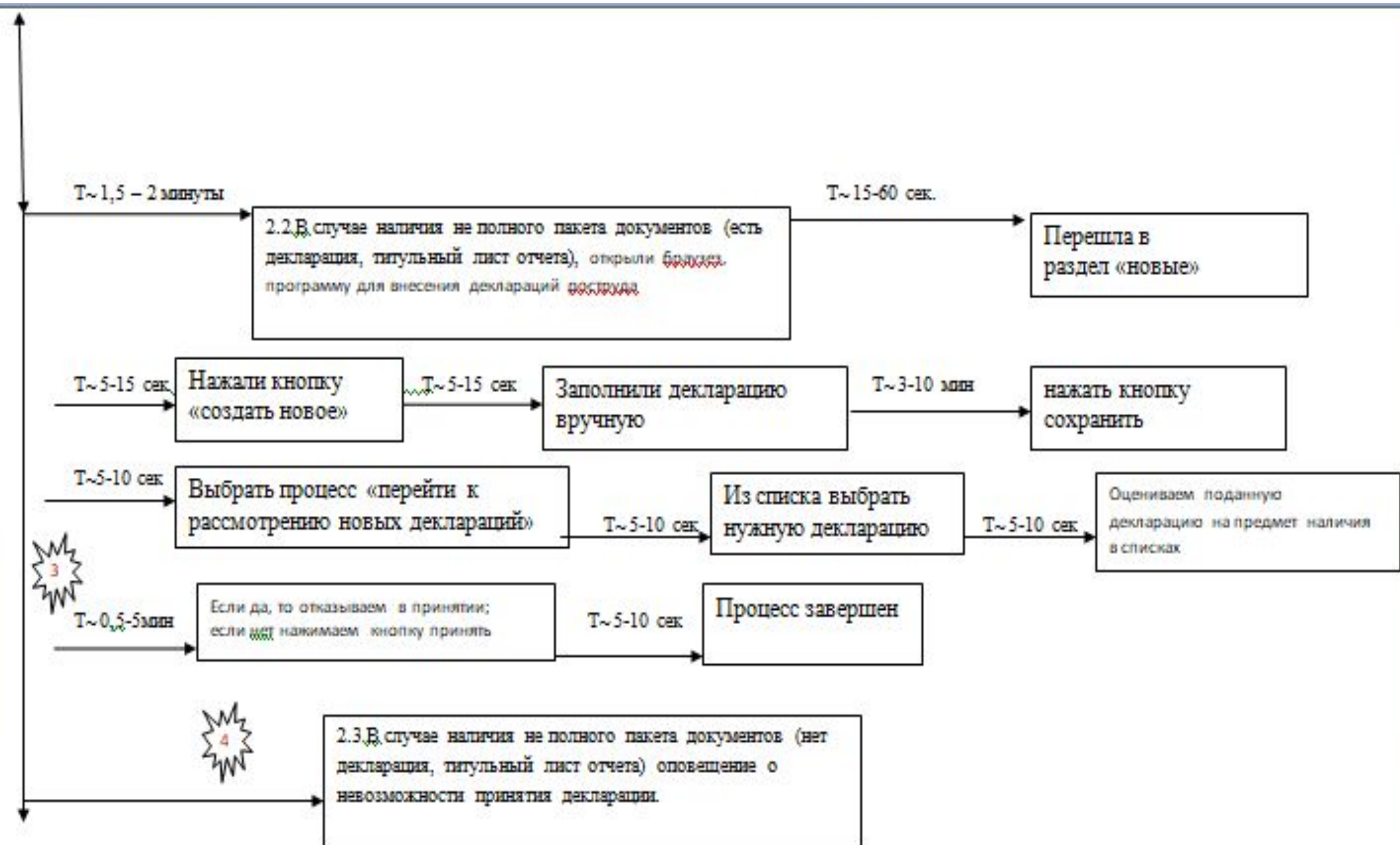




РОСТРУД
ФЕДЕРАЛЬНАЯ СЛУЖБА
ПО ТРУДУ И ЗАНЯТОСТИ

(вариант 2: работодатель самостоятельно не разместил на сайте Роструда, док-ты. в бумажном варианте предоставлены)







РОСТРУД
ФЕДЕРАЛЬНАЯ СЛУЖБА
ПО ТРУДУ И ЗАНЯТОСТИ

ПРОБЛЕМЫ (ЕЖИ)

УРОВЕНЬ ПРОЦЕССА

0. Проблема: Отсутствие планомерной работы у уполномоченного работника в виде сопоставления ФГИС СОУТ и программы Роструда по внесению деклараций в связи с постоянной занятостью иными процессами.

Решение: установление определенного графика для данного процесса (например: вторник, четверг с 16:00 до 17:00)

3. Проблема: Наличие определенного количества деклараций по рабочим местам, которые декларированию не подлежат, в связи с чем идет определенная трата времени на их «отрицательную подготовку».

Решение: проведение компании по разъяснению работодателям, какие именно рабочие места могут быть задекларированы, а какие декларированию не подлежат путем размещения информации на сайте инспекции, на информационном стенде инспекции, доведения информации во время публичных встреч и т.д.

4. Проблема: наличие достаточного количества деклараций, в том числе в электронном виде, принятие которых затрудняется в связи с отсутствием информации о дате утверждения отчета.

Решение: проведение компании по убеждению работодателей в необходимости, в том числе не смотря на подачу деклараций в электронном виде, своевременности предоставления информации о дате утверждения отчета работникам инспекции.



РОСТРУД
ФЕДЕРАЛЬНАЯ СЛУЖБА
ПО ТРУДУ И ЗАНЯТОСТИ

УРОВЕНЬ СИСТЕМЫ

1. Проблема: Конфликт между ФГИС СОУТ, сайтом деклараций Роструда и утвержденным Рострудом антивирусной программой (антивирусная программа считает данные программы мошенническими и специально их замедляет или прерывает их действия); некорректная работа программ из-за большого наплыва пользователей.

Решение: обратить внимание ответственных лиц Роструда на данный факт.

2. Проблема: скачиваемый из программы ФГИС СОУТ документ формата EXCEL подчас не приносит облегчения для процесса обработки информации (время, затрачиваемое на форматирование данного документа подчас на порядок больше того времени, которое он призван сэкономить).

Решение: обратить внимание ответственных сотрудников Роструда на необходимость улучшения качества документов, выходящих путем экспортирования из ФГИС СОУТ.

3. Проблема: Наличие определенного количества деклараций по рабочим местам, которые декларированию не подлежат, в связи с чем идет определенная трата времени на их «отрицательную подготовку».

Решение: Внести предложение ответственным сотрудникам Роструда о проработке вопроса о возможности внесения изменения в программу ФГИС СОУТ в виде внедрения функции «невозможности подачи декларации по рабочим местам, декларирование которых прямо запрещено».



РОСТРУД
ФЕДЕРАЛЬНАЯ СЛУЖБА
ПО ТРУДУ И ЗАНЯТОСТИ

ПЛАН МЕРОПРИЯТИЙ

к подпроекту «Внесение сведений о поступившей декларации соответствия условий труда государственным нормативным требованиям условий труда»

В целях устранения организационных проблем, мешающих оперативно и в полном объеме внесение сведений о поступившей декларации соответствия условий труда государственным нормативным требованиям условий труда и ее принятию, утвердить следующий план мероприятий по их решению:

1. Утвердить следующий график, согласно которому уполномоченный работник будет осуществлять сопоставление ФГИС СОУТ и программы Роструда по внесению деклараций, а также осуществлять анализ полноты и достоверности внесения сведений:

- каждый вторник с 16:00 до 17:00;
- каждый четверг с 16:00 до 17:00;
- каждый последний день месяца с 12:00-до 13:00.

2. Осуществить информационную кампанию по разъяснению работодателям, какие именно рабочие места могут быть задекларированы, а какие декларированию не подлежат, а также о желательности самостоятельного предоставления информации о даче отчета в инспекцию не смотря на подачу деклараций в электронном виде:

А) разместить информационный материал об этом на сайте государственной инспекции до 14.08.2022;

Б) разослать данный информационный материал в муниципальные органы для доведения его до сведения работодателей на заседаниях муниципальных комиссий по охране труда до 14.08.2022;

В) доводить до сведения работодателей данный вопрос при публичных выступлениях до 14.08.2022.



РОСТРУД
ФЕДЕРАЛЬНАЯ СЛУЖБА
ПО ТРУДУ И ЗАНЯТОСТИ

Куратору по реализации

подпроектов 3 каскада

Г.Н. Хлебникову

руководителя проектной группы

Орловской области

М.А. Медведева

В целях устранения организационных проблем, мешающих оперативно и в полном объеме внесение сведений о поступившей декларации соответствия условий труда государственным нормативным требованиям условий труда и ее принятию, просим Вас выступить с инициативой проработки вопроса о возможности внесения изменения в программу ФГИС СОУТ в виде внедрения функции «невозможности подачи декларации по рабочим местам, декларирование которых прямо запрещено».

Руководитель проектной группы

М.А. Медведев



АЛГОРИТМ ДЕЙСТВИЙ

«Внесение сведений о поступившей декларации соответствия условий труда государственным нормативным требованиям условий труда»

1. Лицо, уполномоченное на внесение и принятие сведений о поступившей декларации соответствия условий труда государственным нормативным требованиям условий труда осуществляет данную деятельность **каждый вторник с 16:00 до 17:00; каждый четверг с 16:00 до 17:00; каждый последний день месяца с 12:00-до 13:00.**

2. Лицо, уполномоченное на принятие декларации осуществляет анализ поступившей декларации на предмет нахождения поданного места работы в списках, согласно которым данное рабочее место не может быть задекларировано.

3. В случае, если осуществляется принятие декларации, занесенной работодателем в электронном виде самостоятельно, необходимо связаться с работодателем на предмет уточнения даты утверждения отчета СУОТ. В случае невозможности сделать иное, произвести выгрузку из ФГИС СОУТ.

4. В случае, если декларация подана на бумажном носителе, необходимо связаться с работодателем на предмет предоставления декларации в формате ворд и уточнения даты отчета СУОТ.



РЕЗУЛЬТАТЫ В НАСТОЯЩЕЕ ВРЕМЯ

- В настоящее время все декларации, поданные как в электронном виде, так и на бумажном носителе с 2017 года обработаны полным объеме (было – около 85 %).
- Производится еженедельный мониторинг вновь поступивших деклараций и их оперативная обработка. Средний срок внесения деклараций с 15 дней уменьшился до 6-7 дней (ситуационно может достигать и до 2-3 дней).
- После проведенной информационной компании, количество деклараций рабочих мест, которые не могут быть задекларированы в уменьшилось в 2,5 раза.
- После проведенной информационной компании количество работодателей, которые одновременно с декларацией подают информацию о дате утвержденного отчета, а также декларацию в виде ворд увеличилось. В период с 01.08.2022 по 25.10.2022 таких работодателей 98%.