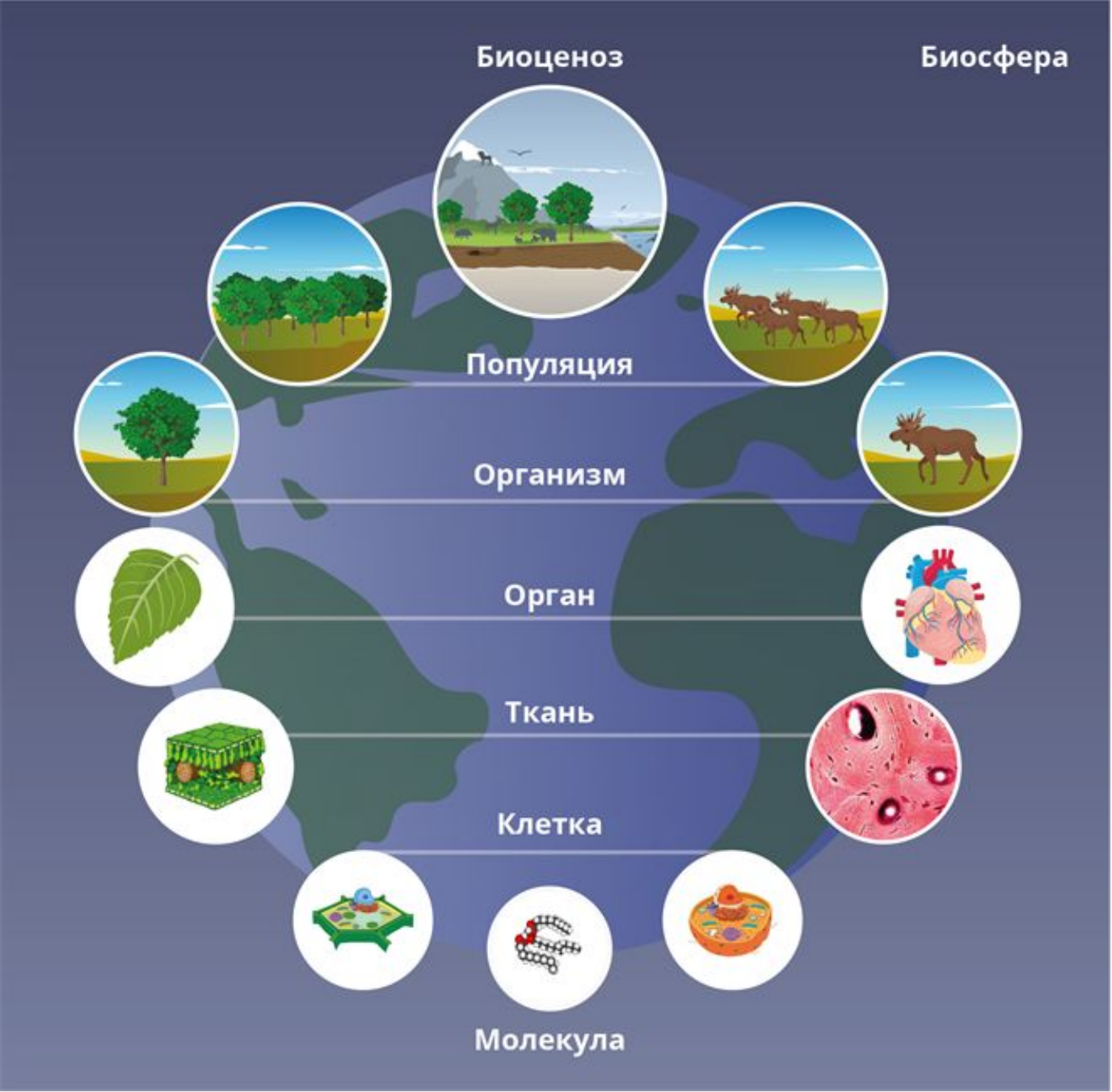


ТКАНИ РАСТЕНИЙ

Жизненные формы растений





Органы растения

Вегетативные

Корень



Побег

Почки



Лист



Стебель



Генеративные (половые)



Цветок



Плод



Семена

ТКАНИ РАСТЕНИЙ

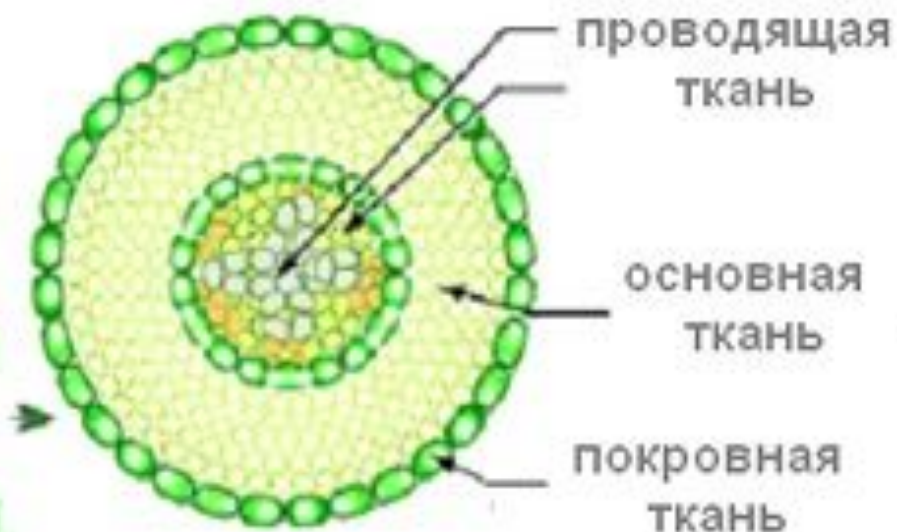
ПРОВОДЯЩАЯ

ПОКРОВНАЯ

ОСНОВНАЯ

ОБРАЗОВАТЕЛЬНАЯ

МЕХАНИЧЕСКАЯ



ПОКРОВНАЯ ТКАНЬ

защищает организм от повреждений,
высыхания, проникновения микроорганизмов



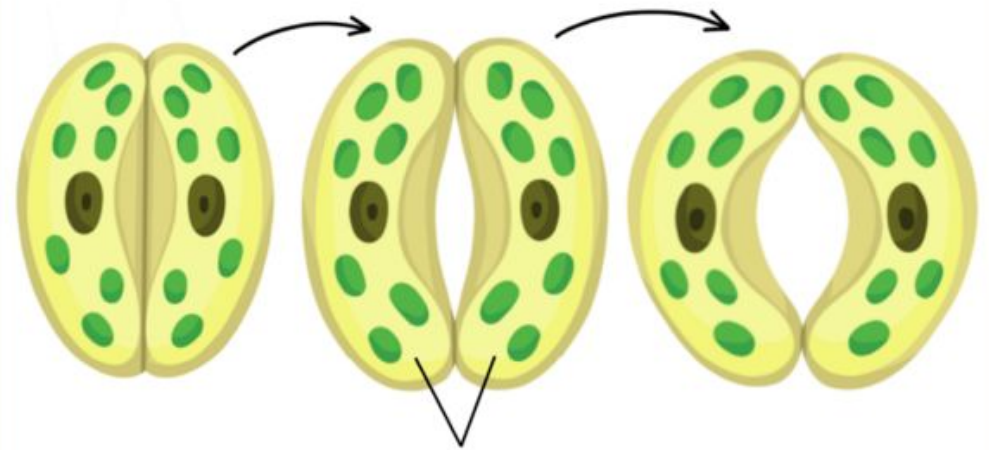
ПОКРОВНАЯ ТКАНЬ

Элементы ткани	Строение клеток	Функции
Эпидермис (кожица) 	Клетки живые , тонкостенные плотно прилегают друг к другу	Защитная, испарение воды и газообмен
Пробка 	Многослойная ткань имеет чечевички, клетки мертвые с плотной оболочкой	Защитная и газообмен
Корка 	Клетки мертвые , заполненные воздухом	Газообмен, защитная



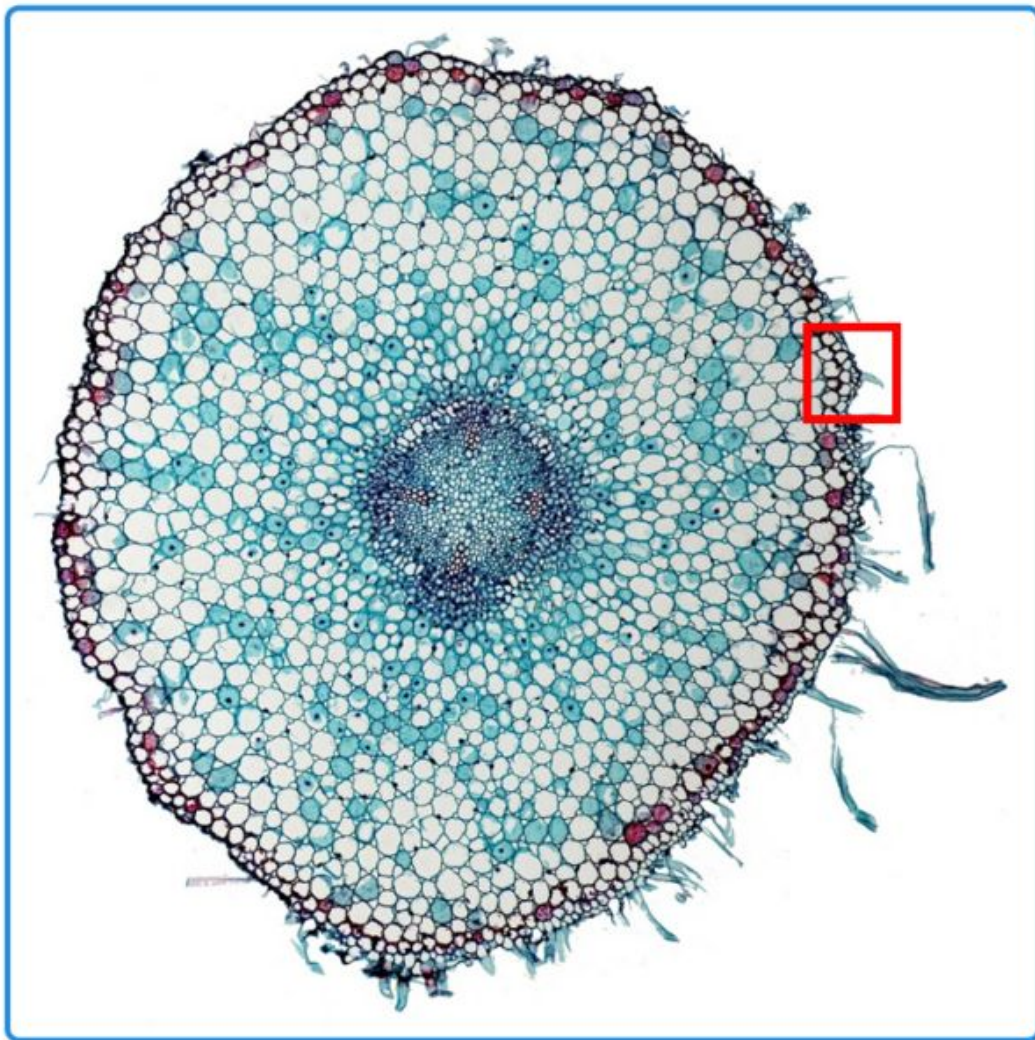
Кожица листа с устьицами

Давление внутри замыкающих клеток повышается,
устьичная щель увеличивается

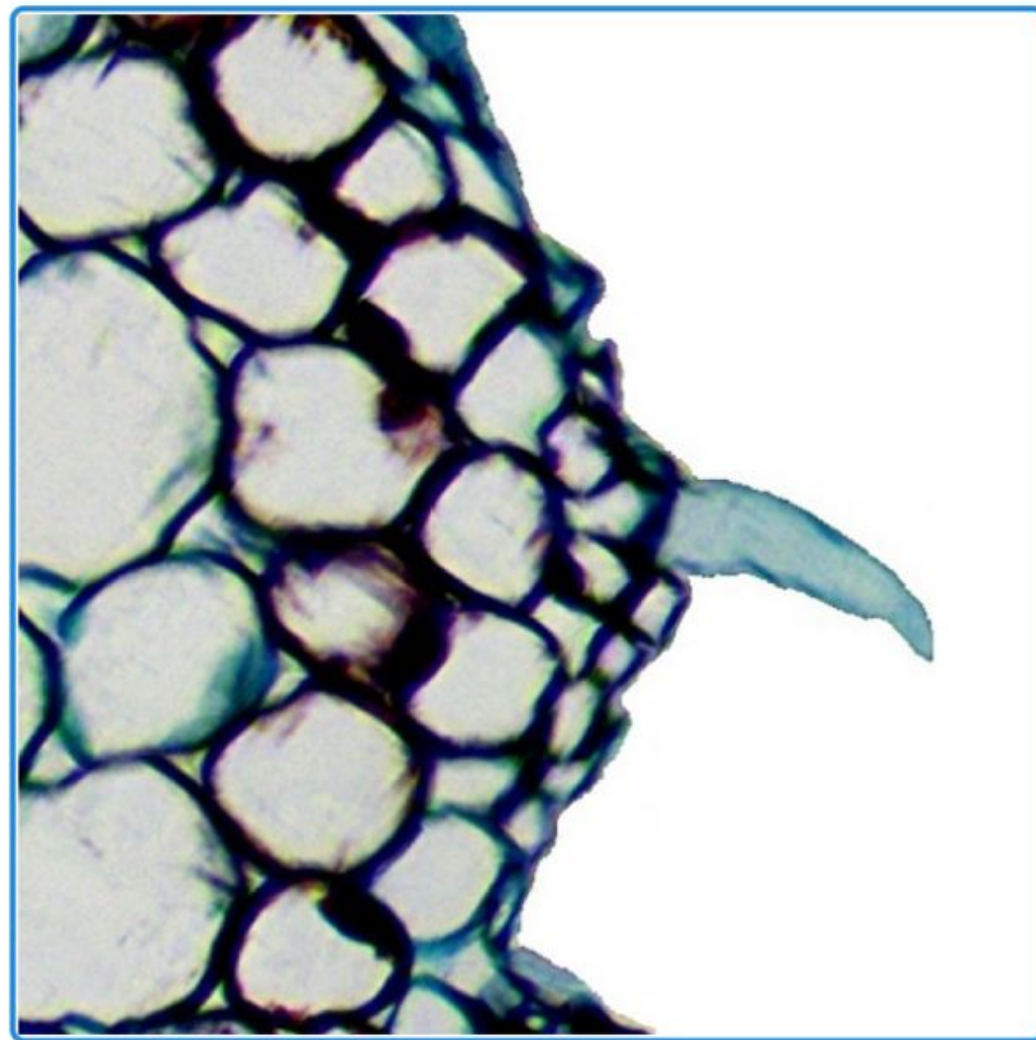


Замыкающие клетки

Схема работы устьица



Поперечный срез корешка орхидеи



Корневой волосок на кожице корешка



Чечевички на стволе осины

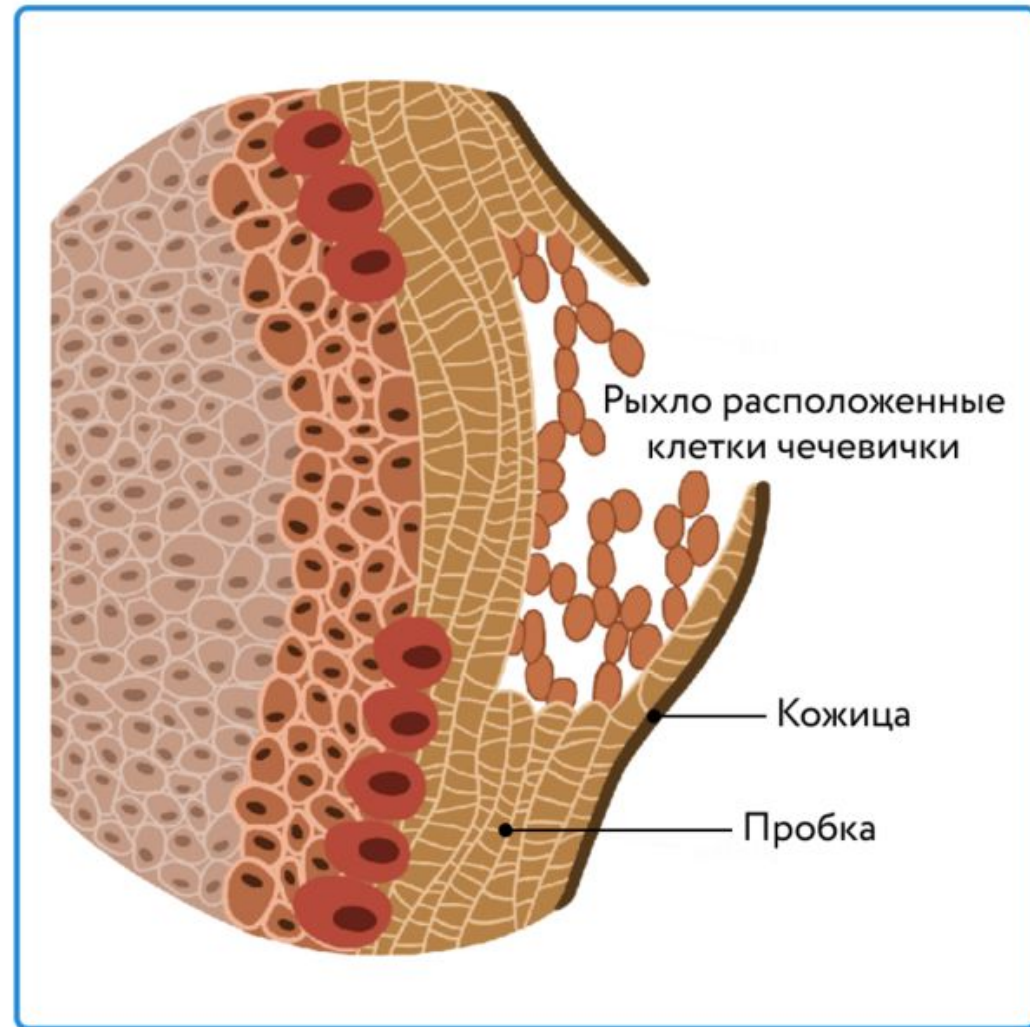
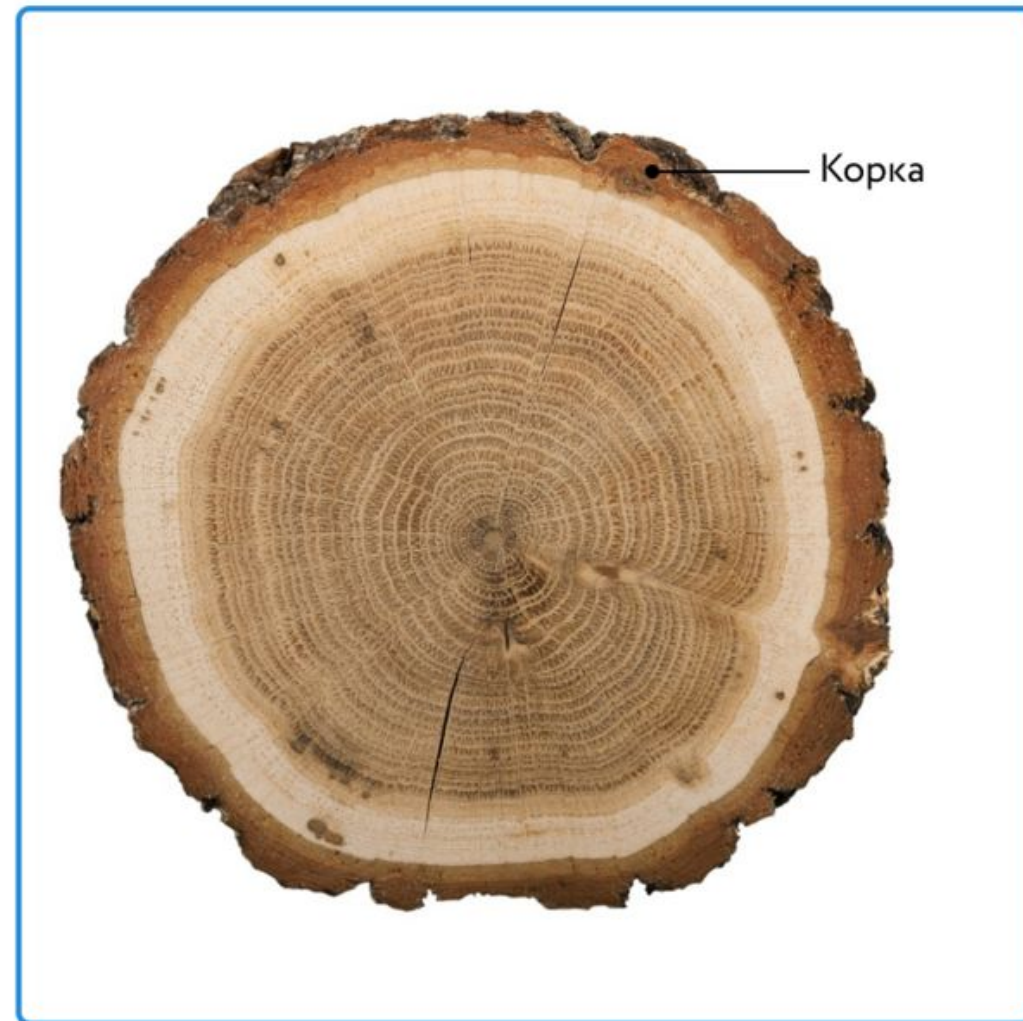


Схема строения чечевички



Корка на стволе дуба



Поперечный срез ствола

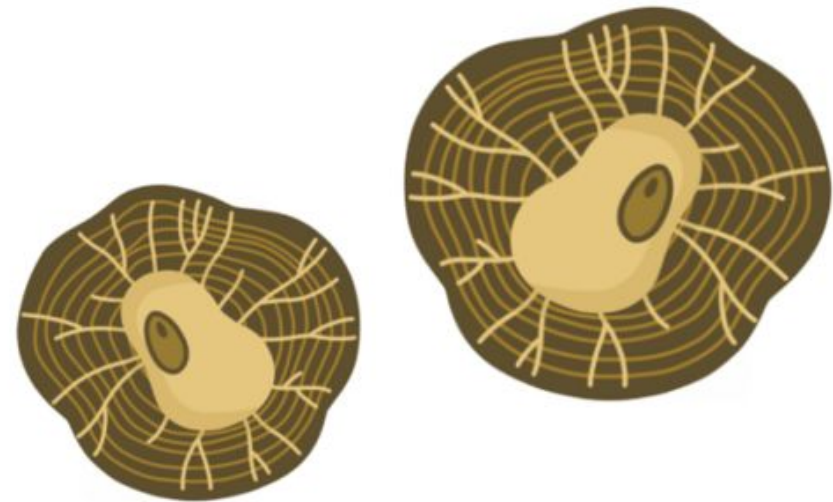
МЕХАНИЧЕСКАЯ ТКАНЬ

служит опорой растению, клетки этой ткани прочные за счёт сильно развитой клеточной стенки.

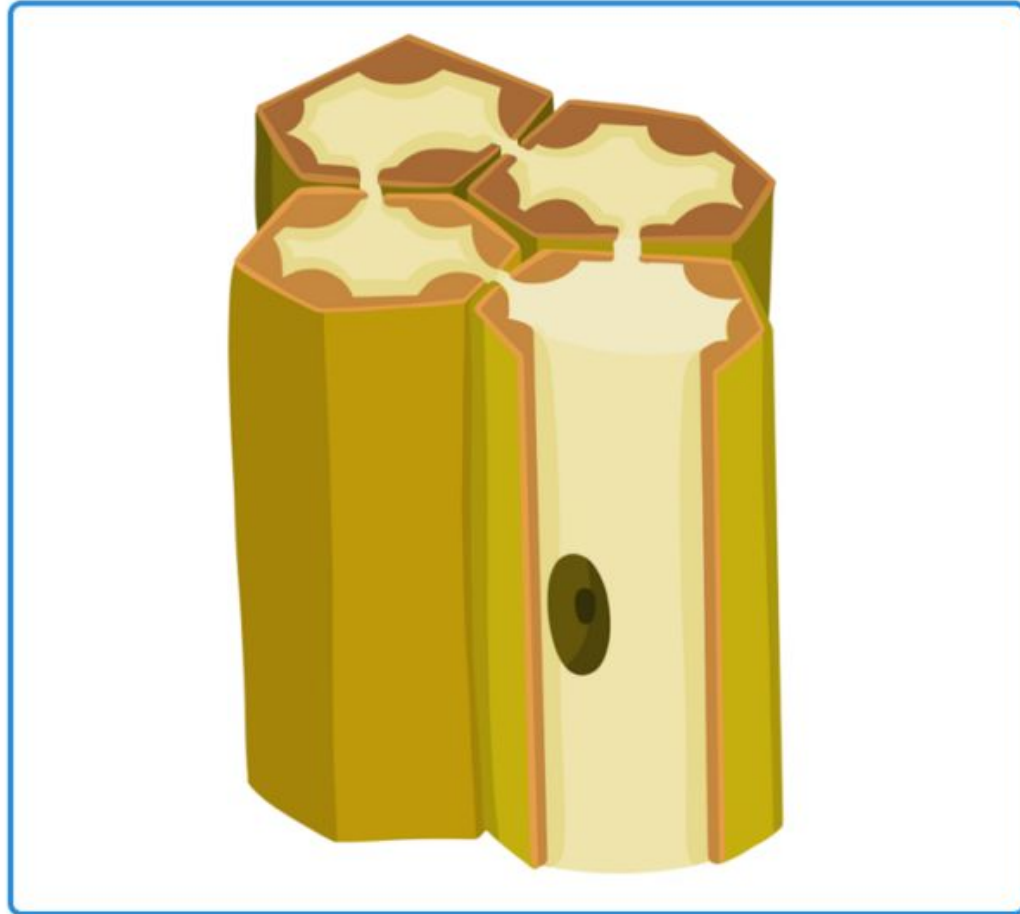
Механические ткани



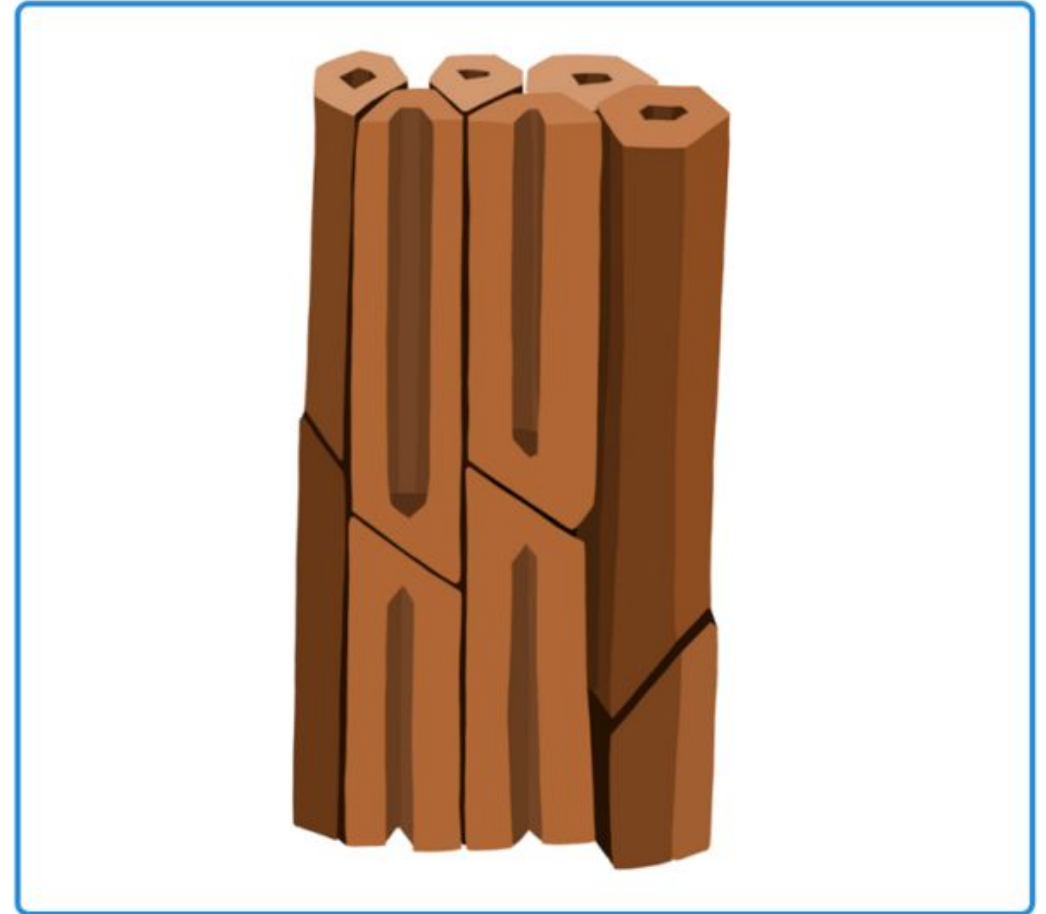
Волокна механической ткани стебля



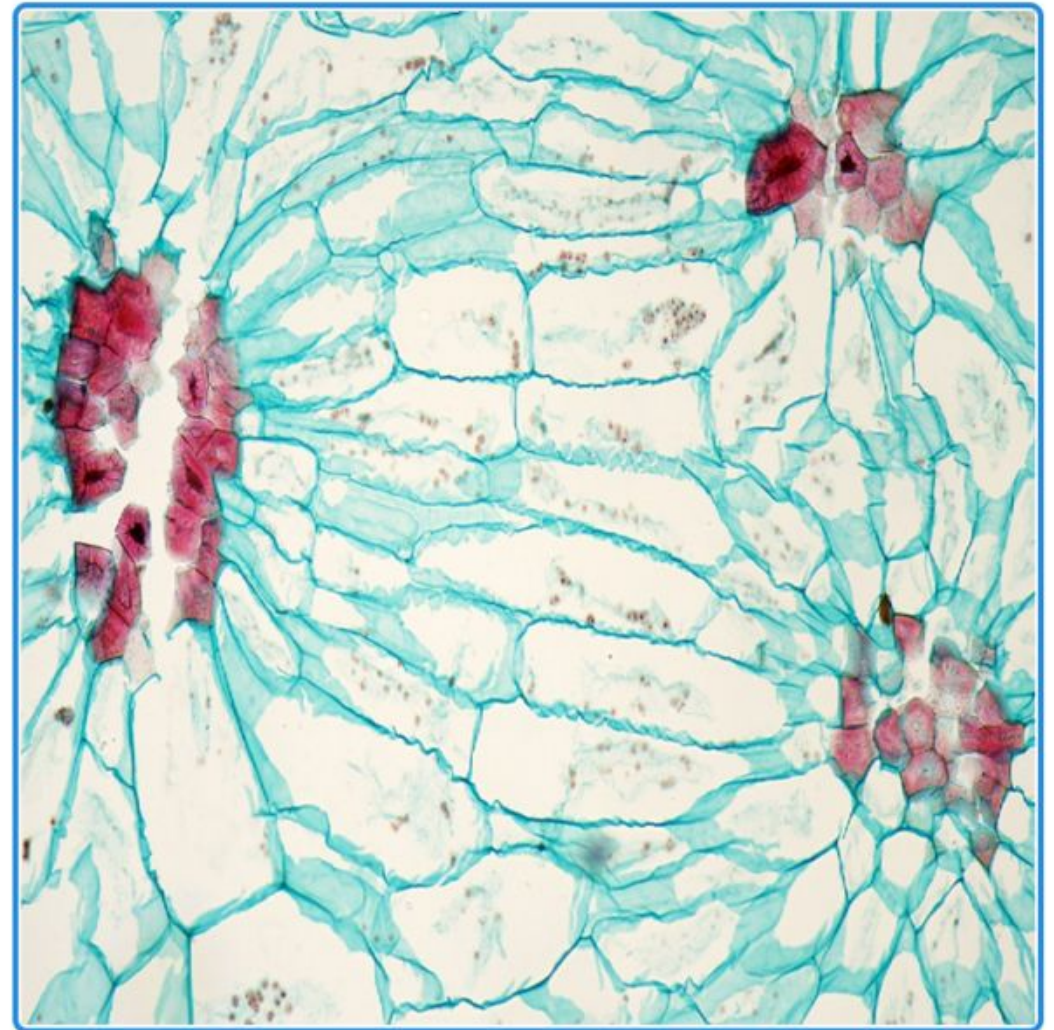
Каменистые клетки плода груши



Колленхима — живые клетки
с неравномерно утолщёнными
клеточными стенками



Склеренхима (волокна) — мёртвые клетки
с равномерно утолщёнными
одревесневшими клеточными стенками



Склерейды в мякоти груши

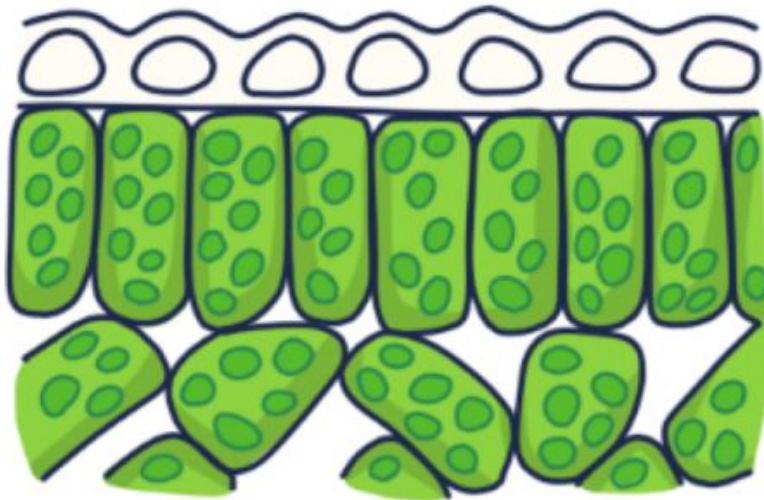
ОСНОВНАЯ ТКАНЬ

Самые многочисленные в организме растений

Главная функция в зелёных частях растения — фотосинтез.

Во внутренних органах играет роль хранилища питательных веществ, воды и воздуха.

Основные ткани



Фотосинтезирующая ткань листа



Запасающая ткань клубня картофеля

ФОТОСИНТЕЗИРУЮЩАЯ ТКАНЬ



Поперечный срез листа водного растения

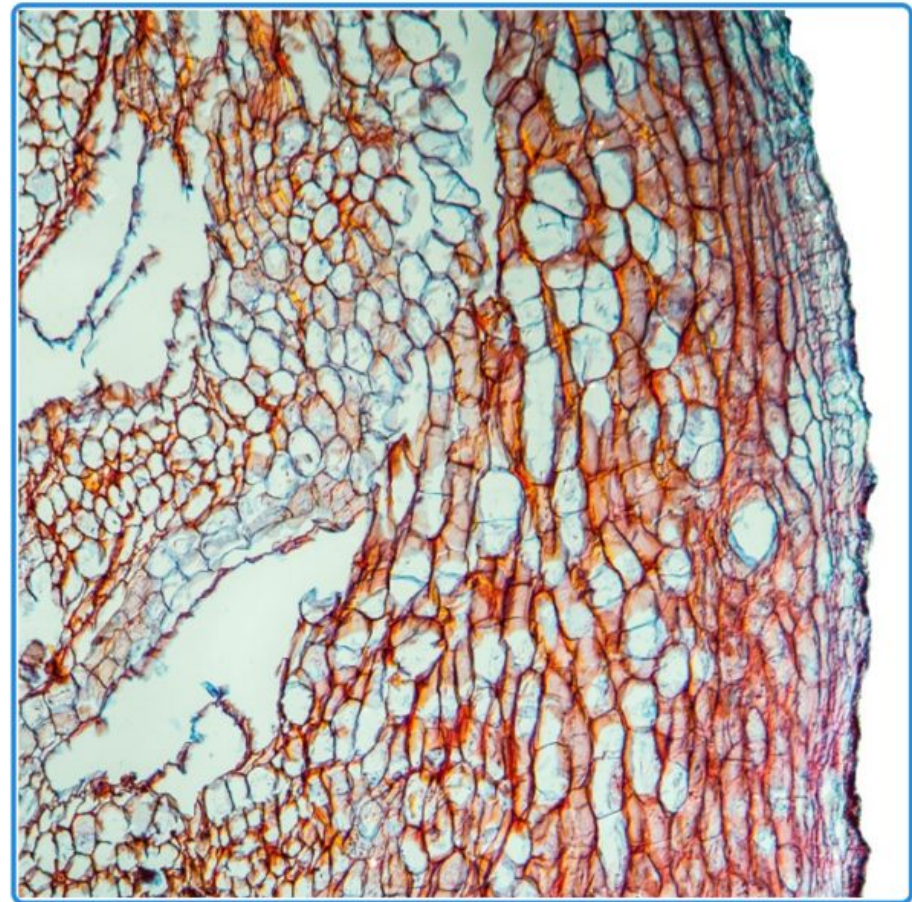


Фотосинтезирующая ткань листа

ЗАПАСАЮЩАЯ ОСНОВНАЯ ТКАНЬ



Корень моркови



Запасающая ткань корня моркови

ВОДОНОСНАЯ ОСНОВНАЯ ТКАНЬ

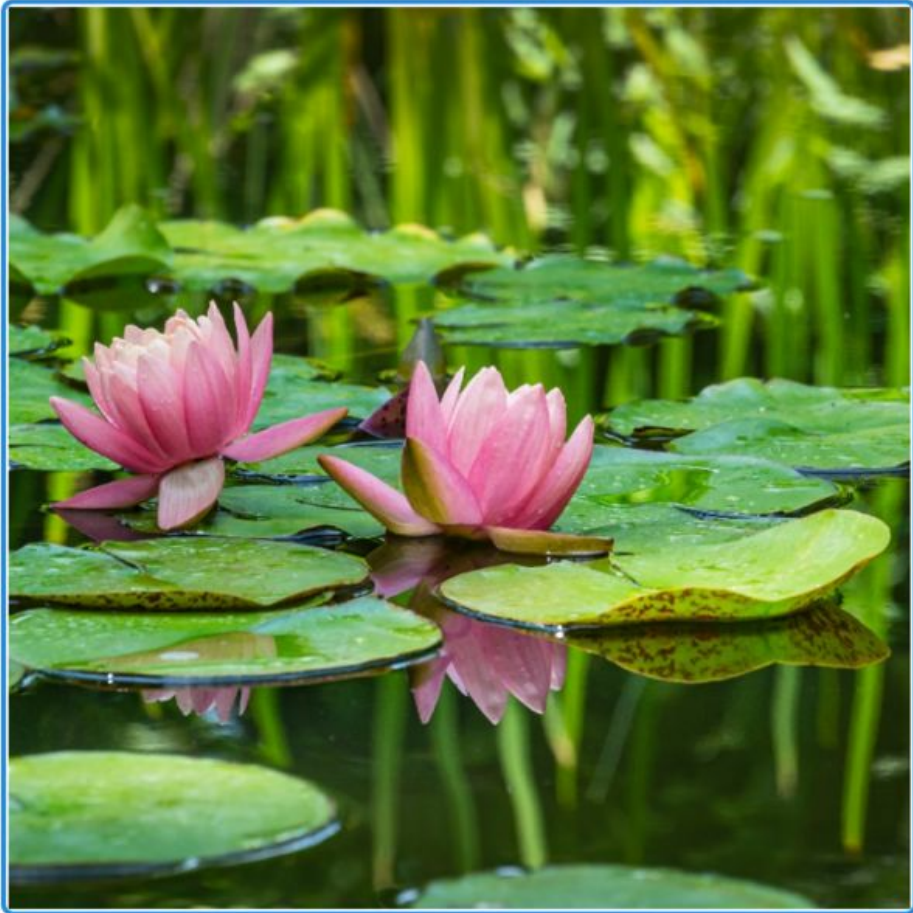


Растение алоэ



Водоносная ткань листа алоэ

ВОЗДУХОНОСНАЯ ОСНОВНАЯ ТКАНЬ



Плавающие листья и цветы лотоса



Воздухоносная ткань стеблей лотоса

