

Как осваивали и изучали территорию России.

8 класс



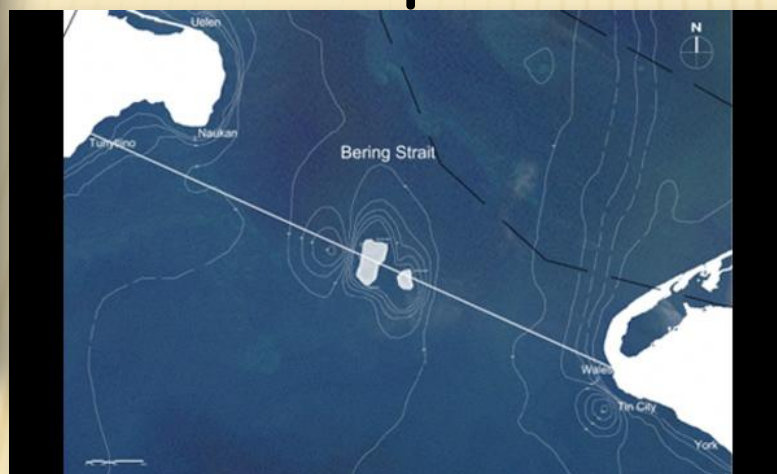
По карте России
определите, какие
географические объекты
названы в честь русских
путешественников?



РУССКИЕ ПУТЕШЕСТВЕННИКИ



Русские путешественники не только исследовали нашу страну, они так же внесли огромный вклад в познание Земного шара.



В честь многих наших ученых-первооткрывателей
Много объектов названо, и не только
в России,
но и по всему миру!



Открытие и освоение Севера новгородцами и поморами.



Объясните, что подписано на карте используя стр. 24!

ОТКРЫТИЕ И ОСВОЕНИЕ СЕВЕРА

- Пионерами великих русских открытий на Севере были новгородцы. К XII в. они освоили весь Европейский Север от Кольского полуострова до р.Печоры и перешагнули за Урал.
- Новгородцы первыми освоили берега европейской части России, проложили пути к морям СЛО, осели по низовьям и в устьях впадающих в них рек.
- В XII в. русские торговцы из Новгорода и Суздальско-Ростовского княжества приходили в страну Коми.
- В XIV в. Коми вошла в состав Московского княжества, а в XV веке московские воеводы прошли через всю Пермь Великую и «привели всю землю за великого князя».

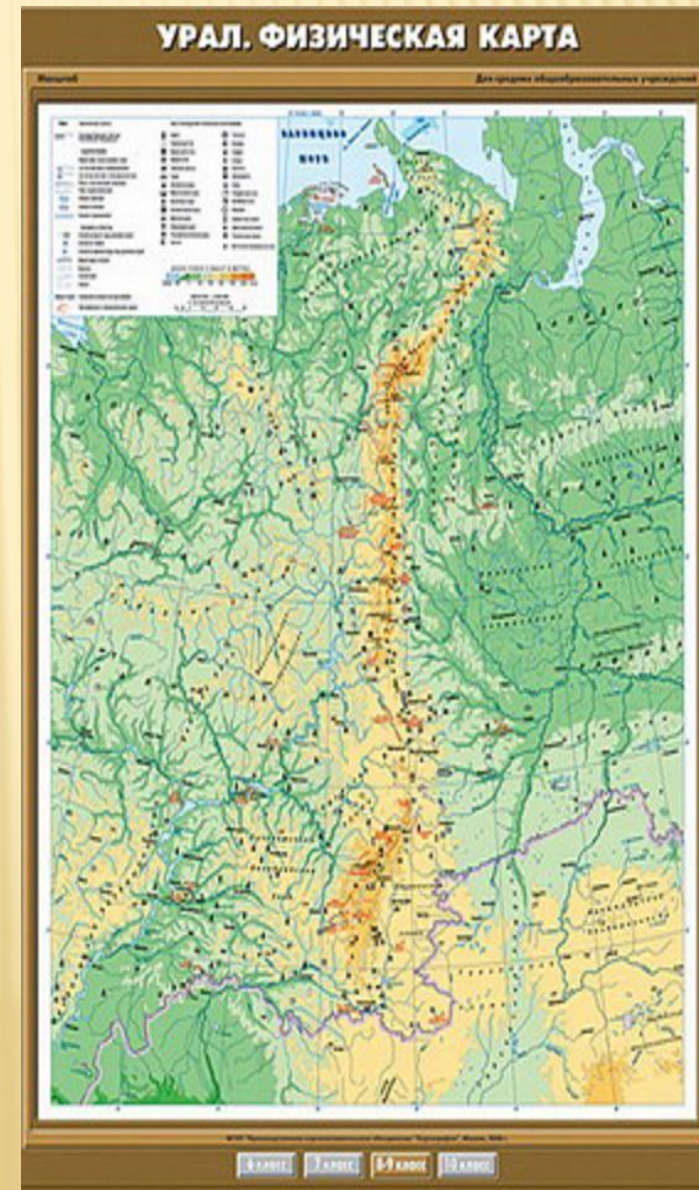


ПОХОДЫ РУССКИХ В ЗАПАДНУЮ СИБИРЬ.

В XV – московские воеводы возглавили большой поход в Западную Сибирь.

«сибир» - от названия племени на юге Сибири.

- Открыли самую высокую часть Урала определили истинное его направление «от моря до моря»;
- В конце XV в. проникли на Иртыш;
- В XV-XVI вв. – в низовья Оби; проникли в Карское море, заходили в устья Оби и Таза, основали город Мангазею. Русские поморы доплывали до о-ов Новая Земля и Грумант.
- После завоевания русскими Казани и Астрахани владения протянулись до Каспия, вся Волга вошла в состав Русского царства.
- Началось продвижение русских на восток.



Промышленники-поморы (в поисках пушнины)



Ермак Тимофеевич

Важной вехой в истории русских географических открытий считается поход Ермака. В 1579 или 1581 Ермак начал поход вглубь Сибири. После ряда побед над войсками Сибирского ханства отряд Ермака вышел к берегу Иртыша и занял столицу Сибирского ханства — Кашлык.

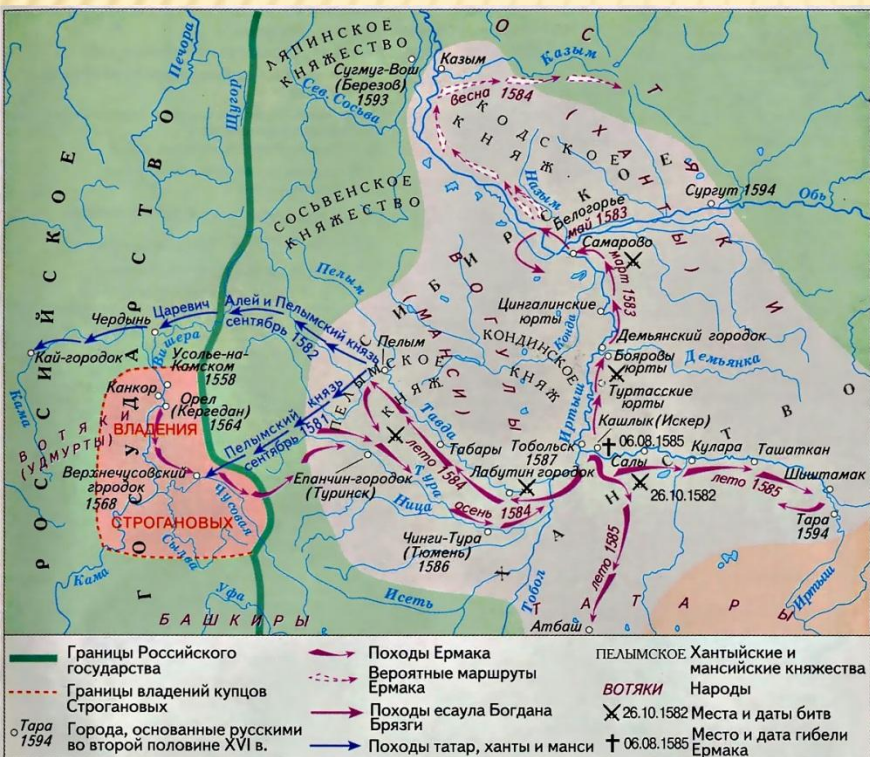
Поход Ермака положил начало освоению Сибири Русским государством.



Выход

Назад

Отряд Ермака хорошо изучил все речные пути Западной Сибири. В столкновении с татарским ханом Кучумом на берегу Иртыша, возле устья Вагая, Ермак погиб, отряд его отступил, но главное было сделано - путь в Сибирь разведан. В борьбе с Кучумом новые отряды казаков продвинулись далеко вверх по Иртышу и покорили обширные пространства Южной Сибири.



ДАТА (ВЕК)	КТО?	ЧТО ОТКРЫЛИ?
1. 16-17 ВЕКА	РУССКИЕ ПУТЕШЕСТВЕННИКИ	р. Лену, р.Хатангу, Колыму, южный берег моря Лаптевых.
2. 1643 год		
3. 1639 год		
4. 1648 год		
5. 1696 год		
6.1725-1743 года (2)		
7. 18 век		
8.19 век		
9. 19-20 век		
10. 1913 год		
11. 1932 год		

Домашнее задание:

Параграфы 4, 5 читать, заполнить таблицу в тетради.