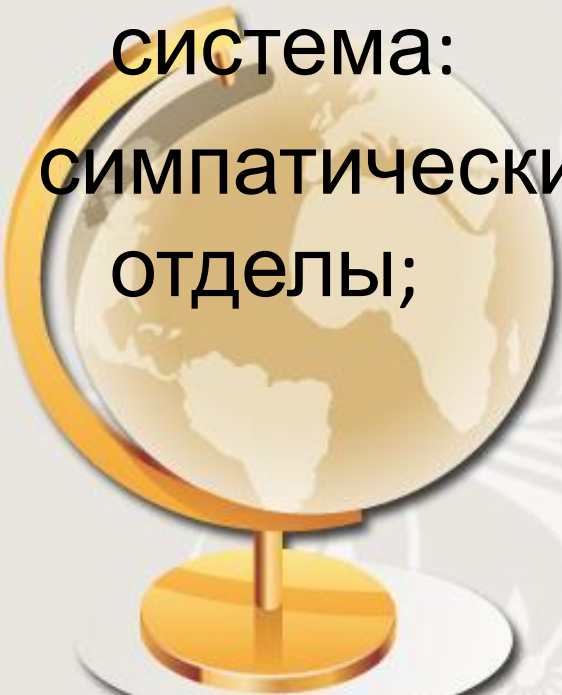


Тема. Соматический и вегетативный отделы нервной системы.



Основные термины и понятия

- Центральная нервная система;
- Соматическая нервная система;
- Автономная (вегетативная) нервная система:
симпатический и парасимпатический отделы;

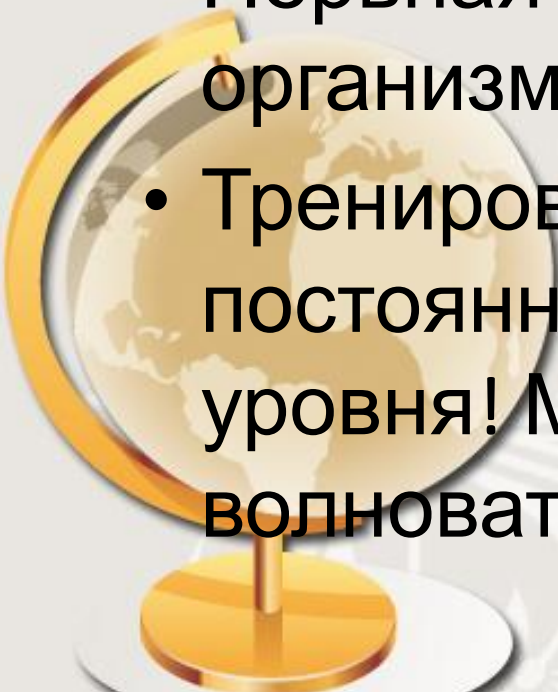


Мотивация учебной деятельности

- «Мозг – самое совершенное и сложное создание земной природы»

И. П. Павлов

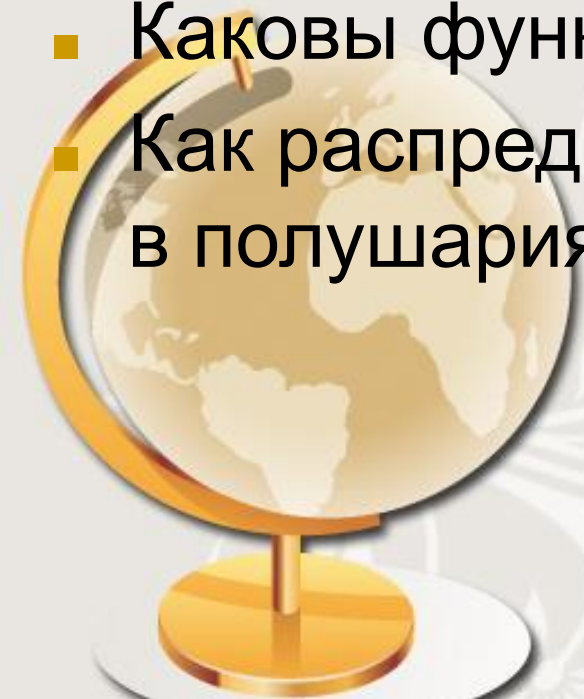
- Нервная система – дирижер нашего организма.
- Тренировка мозга заключается в постоянном решении задач высокого уровня! Мозг должен кипеть и волноваться!!!



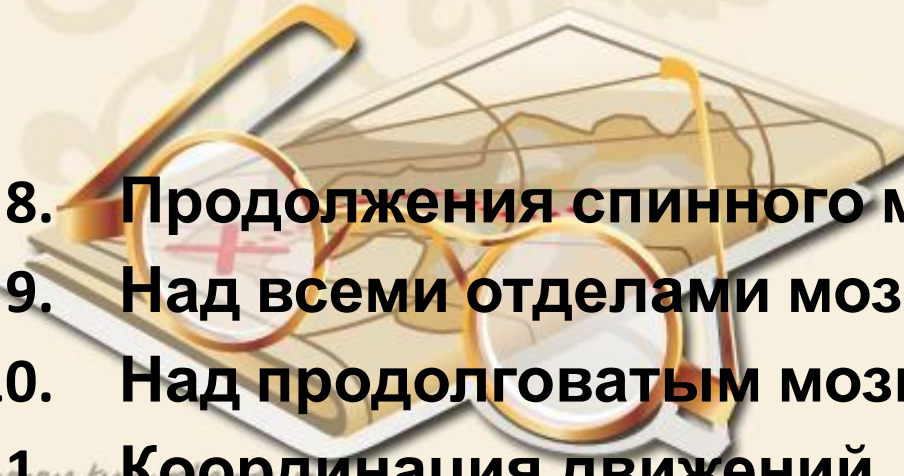
Строение и функция нервной системы

Актуализация знаний:

- Из каких двух частей состоит ЦНС?
- На какие два отдела делят головной мозг?
- Какие отделы различают в переднем мозге?
- Каковы функции таламуса и гипоталамуса?
- Как распределяется серое и белое вещество в полушариях головного мозга?



Сопоставьте отделы мозга с особенностями их расположения, и функциями из трех предложенных столбиков.

1. Продолговатый мозг
 2. Средний мозг
 3. Промежуточный мозг
 4. Мозжечок
 5. Большие полушария мозга
 6. Внутри полушарий
 7. Задний мозг
 8. Продолжения спинного мозга
 9. Над всеми отделами мозга
 10. Над продолговатым мозгом
 11. Координация движений
- 
- An illustration of a gold graduation cap (mortarboard) with a tassel, and a pair of gold-rimmed glasses with clear lenses, resting on a stack of books. The background features a faint, stylized floral or leaf pattern.

Изучение нового материала

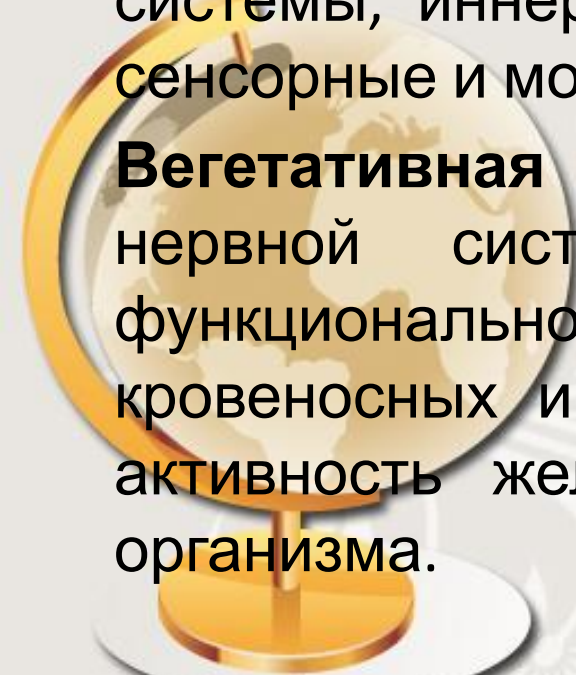


Центральная нервная система (ЦНС) — основная часть нервной системы состоящая из нейронов и их отростков представленная спинным и головным мозгом.

Периферическая нервная система является той частью нервной системы, которая находится за пределами головного и спинного мозга.

Соматическая нервная система (от греч. soma, родительный падеж somatos — тело), часть нервной системы, иннервирующая мышцы тела; обеспечивает сенсорные и моторные функции организма.

Вегетативная нервная система (ВНС) - это часть нервной системы, которая регулирует уровень функциональной активности внутренних органов, кровеносных и лимфатических сосудов, секреторную активность желез внешней и внутренней секреции организма.



Периферическая нервная система

Соматическая

Нервные волокна не прерываются

скорость проведения импульса 30-120 м/с

черепно-мозговые нервы 12 пар

спинно-мозговые нервы 31 пара

Вегетативная

нервные волокна прерываются узлами

скорость проведения импульса 1-3 м/с

симпатические нервы

парасимпатические нервы

НЕРВНАЯ СИСТЕМА ЧЕЛОВЕКА

Соматическая система
(осуществляет связь
с внешней средой)

Вегетативная система
(ведает внутренним
хозяйством человека)

**Сенсорный
отдел**
(воспринимает
информацию из
внешней среды)

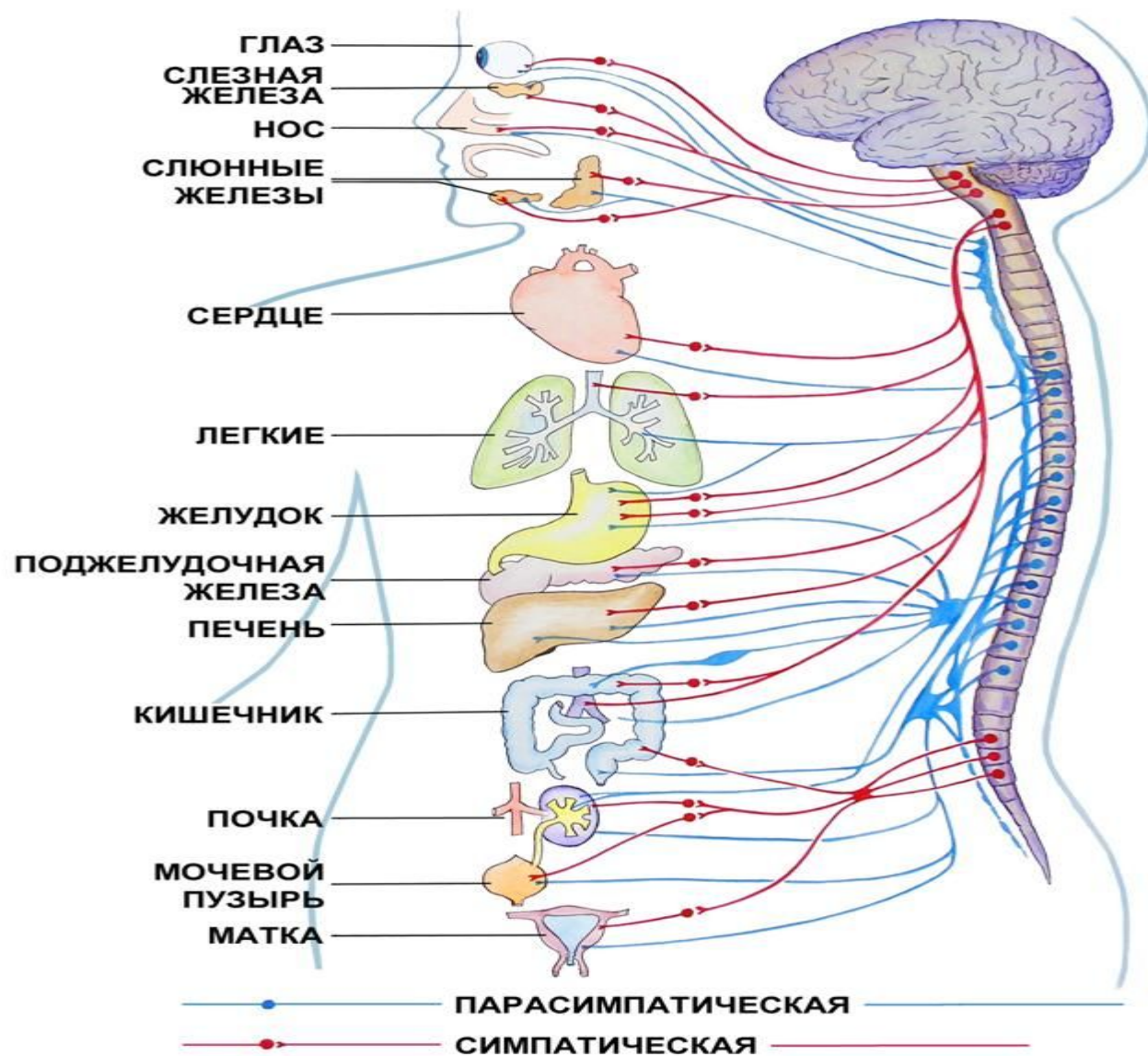
**Двигательный
отдел**
(обеспечивает
управление
движениями)

**Симпатический
отдел**
(мобилизация
человека
к активной
деятельности)

**Парасимпатический
отдел**
(восстановление
потраченных
ресурсов)



ВЕГЕТАТИВНАЯ НЕРВНАЯ СИСТЕМА



Д/з:

- Вопрос 1 . Каковы функции симпатического и парасимпатического отделов нервной системы? В чем проявляется их совместная работа?

