

Лабораторная работа №1

Исследование равноускоренного движения без начальной скорости

Цель работы: определить ускорение каретки при движении по наклонной плоскости и ее мгновенную скорость в конце пути, пройденного за определенный промежуток времени.

Оборудование: штатив, направляющая рейка, каретка с грузами, электронный секундомер с двумя датчиками, источник питания, зажимы.

Ход работы

| $s, \text{ м}$ | $t, \text{ с}$ | | | $t_{\text{ср}}, \text{ с}$ | $a, \text{ м/с}^2$ | $v, \text{ м/с}$ |
|----------------|----------------|--|--|----------------------------|--------------------|------------------|
| 0,15 | | | | | | |
| 0,30 | | | | | | |
| 0,45 | | | | | | |

График зависимости проекции скорости каретки от времени

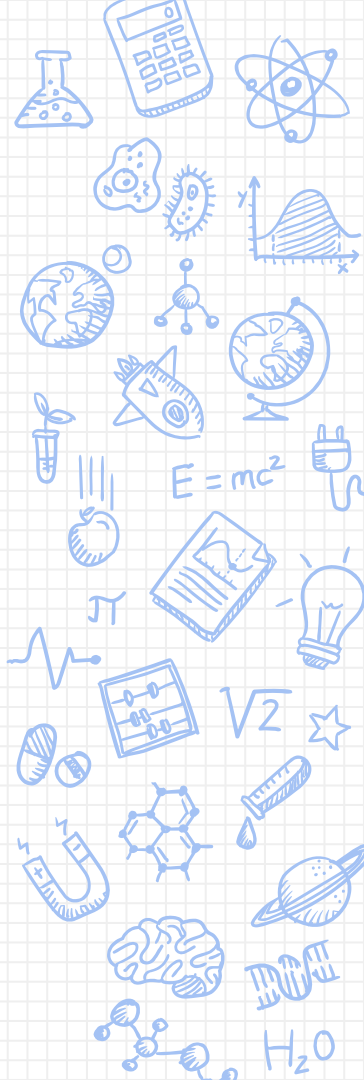
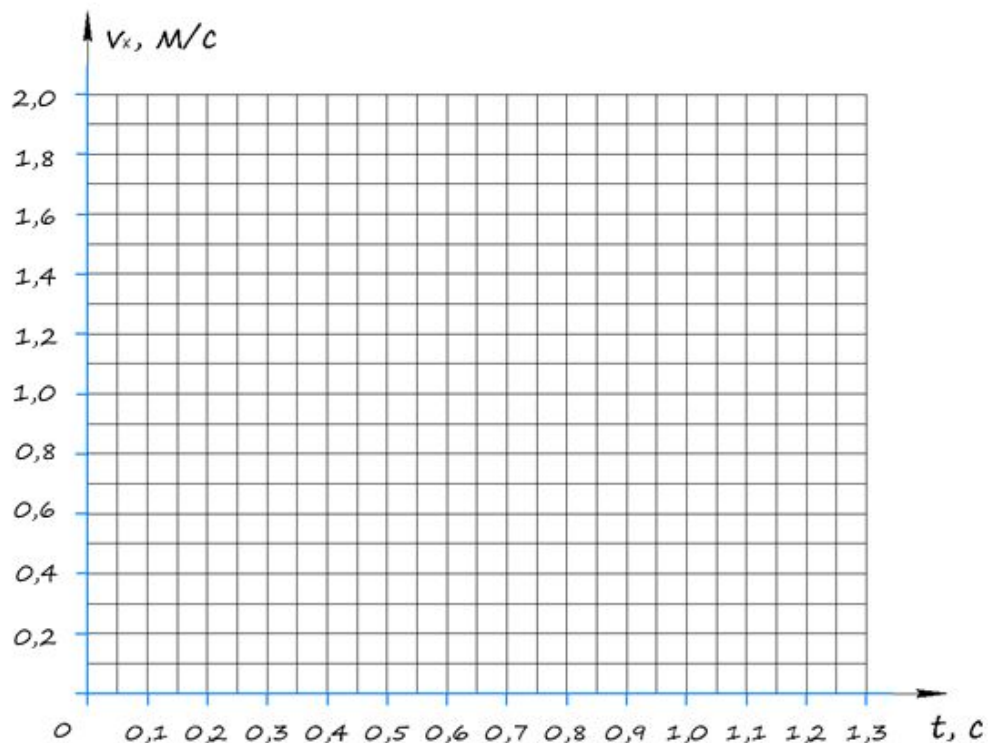


График зависимости проекции перемещения каретки от времени

