

ДТ  
П



# Врегулювання за допомогою бланка «Європротокол»

«Європротокол» - повідомлення про ДТП,  
яке спільно складається водіями під час ДТП і надає:



1. право водіям покинути місце ДТП;
2. звільнення від обов'язку інформувати ДАІ МВС України про настання ДТП;
3. звільнення від адміністративної відповідальності, передбаченої за спричинення ДТП.

Використання Європротоколу при ДТП є можливим, якщо виконуються умови:

- ✓ кожен з учасників ДТП має діючий поліс ОСЦПВ;
- ✓ жоден з учасників на момент ДТП не перебував у стані алкогольного або наркотичного сп'яніння;
- ✓ завдано збитки тільки майну (немає травмованих і загиблих);
- ✓ водії транспортних засобів згодні щодо обставин ДТП;
- ✓ розмір шкоди заподіяної майну не перевищує 50 000 грн.

У разі невиконання хоча б однієї з умов,  
виклик співробітників поліції для оформлення ДТП **ОБОВ'ЯЗКОВИЙ!**

Для здійснення потерпілому виплати з використанням Європротоколу повинні виконуватись наступні умови:

1. Учасники ДТП досягли згоди в питанні, хто з них винен в ДТП.
2. Винуватець ДТП (клієнт СГ «ТАС») повідомив про ДТП Контакт-центр компанії.
3. Учасники ДТП заповнили бланк «Європротокол», відповідно до інструкції заповнення або за допомогою фахівців Контакт-центру.
4. Потерпілий, протягом 3-х робочих днів, звернувся в СГ «ТАС» і надав наступні документи:

- ✓ заповнений «європротокол»;
- ✓ заяву про страхову подію;
- ✓ заяву на виплату.



5. Потерпілий отримує страхове відшкодування протягом 15 днів з моменту

- ✓ надання всіх документів (згідно Закону);
- ✓ та підписання розрахунку страхового відшкодування.



Страхова компанія після здійснення виплати постраждалій стороні має право на регресний позов до Страхувальника або водія забезпеченого транспортного засобу, винного в ДТП.

Це можливо у наступних випадках, якщо:

- ✓ водій керував транспортним засобом в стані сп'яніння;
- ✓ водій керував транспортним засобом без права на відповідну категорію;
- ✓ водій самовільно залишив місце ДТП чи ухилився від проведення експертизи на предмет алкогольного сп'яніння;
- ✓ ДТП стало наслідком невідповідності технічного стану транспортного засобу існуючим вимогам;
- ✓ винний у ДТП не повідомив Страхову компанію протягом 3-х робочих днів.



Регресний позов - зворотна вимога щодо повернення грошової суми (або ін. майна), виплаченої третій особі з вини винуватця ДТП.

**ПОВІДОМЛЕННЯ ПРО ДОРОЖНЬО-ТРАНСПОРТНУ ПРИГОДУ**

Сторінка 1 / 2

1. Дата пригоди	Час	2. Місцезаходження:	Місце:	3. Шкода, заподіяна життю та здоров'ю, наявність явних пошкоджень
		Країна:		ні <input type="checkbox"/> так <input type="checkbox"/>
4. Шкода, заподіяна майну якщо шкода транспортним засобам А та В		об'єктам, чим транспортні засоби		5. Свідок прізвище, адреса, тел.:
Н <input type="checkbox"/> так <input type="checkbox"/>		Н <input type="checkbox"/> так <input type="checkbox"/>		

**ТРАНСПОРТНИЙ ЗАСІБ А**

6. Страхувальник / власник полісу (пн. сертифікат страхування)

ПРИЗВИЩЕ: .....

Ім'я: .....

Адреса: .....

Поштовий індекс: ..... Країна: .....

Тел. або e-mail: .....

7. Транспортний засіб

Автомобіль	Прочий
Марка, тип	Марка, тип
Державний реєстраційний номерний знак	Державний реєстраційний номерний знак
Країна реєстрації	Країна реєстрації

8. Страхова компанія (пн. сертифікат страхування)

НАЗВА: .....

Номер полісу: .....

Номер «зеленої картки»: .....

Сертифікат страхування або «зелена картка» дієві з ..... до: .....

Агентство (або бюро, або брокер): .....

НАЗВА: .....

Адреса: .....

Країна: .....

Тел. або e-mail: .....

Чи покриває поліс шкоду транспортному засобу?  
ні  так

9. ВОДИЙ (пн. посвідчення водія)

ПРИЗВИЩЕ: .....

Ім'я: .....

Дата народження: .....

Адреса: .....

Країна: .....

Тел. або e-mail: .....

Номер посвідчення водія: .....

Категорія (А, В, ...): .....

Посвідчення водія дійсне до: .....



11. Виділіть пошкодження транспортного засобу А:

14. Інші зауваження:

**12. ОБСТАВИНИ**

↓ А

↑ В

\* нерівність, якщо необхідно

1 \* під час стоянки / зупинки 1

2 \* під час виходу з місця стоянки / під час відкривання дверей 2

3 під час заїзду на місце стоянки 3

4 під час виходу з автостоянки, з припаркованим автомобілем, в п'ятому (колії) 4

5 під час заїзду на автостоянку, на приїзд/від'їзд, на п'ятому (колії) 5

6 під час заїзду на перехрестя з круговим рухом 6

7 під час руху по перехрестю з круговим рухом 7

8 зіткнення із задньою частиною іншого транспортного засобу під час руху в одному і тому ж напрямку та по одній і тій же смугі 8

9 під час руху в одному і тому ж напрямку, але в іншій смугі 9

10 під час зміни смуги 10

11 під час обгону 11

12 під час повороту праворуч 12

13 під час повороту ліворуч 13

14 під час руху заднім ходом 14

15 під час виходу на смугу зустрічного руху 15

16 під час виходу справа (на схрещенні доріг) 16

17 під час порушення знаку переваги руху або червоного світла 17

← вкажіть кількість відмічених хрестиком колітинок →

13. Схеми пригоди, коли ставалося зіткнення

13. Схеми пригоди, коли ставалося зіткнення

13. Схеми пригоди, коли ставалося зіткнення

**ТРАНСПОРТНИЙ ЗАСІБ В**

6. Страхувальник / власник полісу (пн. сертифікат страхування)

ПРИЗВИЩЕ: .....

Ім'я: .....

Адреса: .....

Поштовий індекс: ..... Країна: .....

Тел. або e-mail: .....

7. Транспортний засіб

Автомобіль	Прочий
Марка, тип	Марка, тип
Державний реєстраційний номерний знак	Державний реєстраційний номерний знак
Країна реєстрації	Країна реєстрації

8. Страхова компанія (пн. сертифікат страхування)

НАЗВА: .....

Номер полісу: .....

Номер «зеленої картки»: .....

Сертифікат страхування або «зелена картка» дієві з ..... до: .....

Агентство (або бюро, або брокер): .....

НАЗВА: .....

Адреса: .....

Країна: .....

Тел. або e-mail: .....

Чи покриває поліс шкоду транспортному засобу?  
ні  так

9. ВОДИЙ (пн. посвідчення водія)

ПРИЗВИЩЕ: .....

Ім'я: .....

Дата народження: .....

Адреса: .....

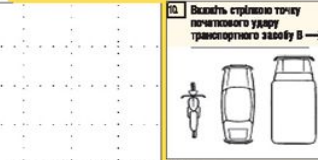
Країна: .....

Тел. або e-mail: .....

Номер посвідчення водія: .....

Категорія (А, В, ...): .....

Посвідчення водія дійсне до: .....



11. Виділіть пошкодження транспортного засобу В:

14. Інші зауваження:

A

B

ПОВІДОМЛЕННЯ ПРО ДОРОЖНЬО-ТРАНСПОРТНУ ПРИГОДУ

стор. 1/2

Дата події <b>05.11.16</b>	Час <b>10:40</b>	Місце події <b>Кв. 39, вул. Героїв</b>	Місце <b>м. Київ, пр.п. Ботанік Р.А.</b>	Шлях, напрям руху та швидк. руху <b>2</b>	Інші дані <b>2</b>
Сторона, на якій відбулася подія або місце події (заповнює сторона 1) <input type="checkbox"/> 1 <input type="checkbox"/> 2		Сторона, на якій відбулася подія або місце події (заповнює сторона 2) <input type="checkbox"/> 1 <input type="checkbox"/> 2			

**ТРАНСПОРТНИЙ ЗАСІБ А**

Сторона / Шлях руху (заповнює сторона 1)  
 ПРИБЛИЗ: **Супермаркет**  
 №: **Ван**  
 Адрес: **м. Київ, вул. Героїв 10/15**  
 Контактний номер: **0900** Кв. **39, вул. Героїв**  
 Тел. або e-mail: **050 250 10 20**

Транспортний засіб

Марка, тип: **Toyota Camry**  
 Колір: **білий**  
 Ідентифікаційний номер: **UA81415AE**  
 Назва юридичної особи: **Україна**

Сторона / Шлях руху (заповнює сторона 2)  
 НАЗВА: **АТ "С.С. АТБ Супермаркет"**  
 Номер полісу: **061 1016201**  
 Номер платіжної картки: **401015 020101**  
 Адреса: **м. Київ, вул. Героїв 10/15**  
 Контактний номер: **0900** Кв. **39, вул. Героїв**  
 Тел. або e-mail: **050 250 10 20**

Водій (заповнює стор. 1)  
 ПРИБЛИЗ: **Супермаркет**  
 №: **Ван**  
 Дата народження: **01.08.1987**  
 Адреса: **м. Київ, вул. Героїв 10/15**  
 Контактний номер: **0900** Кв. **39, вул. Героїв**  
 Категорія (А, Б, ...): **Б**  
 Підпис водія (стор. 1): **Ван**

Водій (заповнює стор. 2)  
 Назва юридичної особи (стор. 2): **Україна**  
 Підпис водія (стор. 2): **Ван**

Місце події: **Заруборчана територія**

**12. ОБСТАВИНИ**

Поступово зростає у міру збільшення кількості, що дозволяє викласти схему

1  2  3  4  5  6  7  8  9  10  11  12  13  14  15  16  17  18  19  20  21  22  23  24  25  26  27  28  29  30  31  32  33  34  35  36  37  38  39  40  41  42  43  44  45  46  47  48  49  50  51  52  53  54  55  56  57  58  59  60  61  62  63  64  65  66  67  68  69  70  71  72  73  74  75  76  77  78  79  80  81  82  83  84  85  86  87  88  89  90  91  92  93  94  95  96  97  98  99  100  101  102  103  104  105  106  107  108  109  110  111  112  113  114  115  116  117  118  119  120  121  122  123  124  125  126  127  128  129  130  131  132  133  134  135  136  137  138  139  140  141  142  143  144  145  146  147  148  149  150  151  152  153  154  155  156  157  158  159  160  161  162  163  164  165  166  167  168  169  170  171  172  173  174  175  176  177  178  179  180  181  182  183  184  185  186  187  188  189  190  191  192  193  194  195  196  197  198  199  200  201  202  203  204  205  206  207  208  209  210  211  212  213  214  215  216  217  218  219  220  221  222  223  224  225  226  227  228  229  230  231  232  233  234  235  236  237  238  239  240  241  242  243  244  245  246  247  248  249  250  251  252  253  254  255  256  257  258  259  260  261  262  263  264  265  266  267  268  269  270  271  272  273  274  275  276  277  278  279  280  281  282  283  284  285  286  287  288  289  290  291  292  293  294  295  296  297  298  299  300  301  302  303  304  305  306  307  308  309  310  311  312  313  314  315  316  317  318  319  320  321  322  323  324  325  326  327  328  329  330  331  332  333  334  335  336  337  338  339  340  341  342  343  344  345  346  347  348  349  350  351  352  353  354  355  356  357  358  359  360  361  362  363  364  365  366  367  368  369  370  371  372  373  374  375  376  377  378  379  380  381  382  383  384  385  386  387  388  389  390  391  392  393  394  395  396  397  398  399  400  401  402  403  404  405  406  407  408  409  410  411  412  413  414  415  416  417  418  419  420  421  422  423  424  425  426  427  428  429  430  431  432  433  434  435  436  437  438  439  440  441  442  443  444  445  446  447  448  449  450  451  452  453  454  455  456  457  458  459  460  461  462  463  464  465  466  467  468  469  470  471  472  473  474  475  476  477  478  479  480  481  482  483  484  485  486  487  488  489  490  491  492  493  494  495  496  497  498  499  500  501  502  503  504  505  506  507  508  509  510  511  512  513  514  515  516  517  518  519  520  521  522  523  524  525  526  527  528  529  530  531  532  533  534  535  536  537  538  539  540  541  542  543  544  545  546  547  548  549  550  551  552  553  554  555  556  557  558  559  560  561  562  563  564  565  566  567  568  569  570  571  572  573  574  575  576  577  578  579  580  581  582  583  584  585  586  587  588  589  590  591  592  593  594  595  596  597  598  599  600  601  602  603  604  605  606  607  608  609  610  611  612  613  614  615  616  617  618  619  620  621  622  623  624  625  626  627  628  629  630  631  632  633  634  635  636  637  638  639  640  641  642  643  644  645  646  647  648  649  650  651  652  653  654  655  656  657  658  659  660  661  662  663  664  665  666  667  668  669  670  671  672  673  674  675  676  677  678  679  680  681  682  683  684  685  686  687  688  689  690  691  692  693  694  695  696  697  698  699  700  701  702  703  704  705  706  707  708  709  710  711  712  713  714  715  716  717  718  719  720  721  722  723  724  725  726  727  728  729  730  731  732  733  734  735  736  737  738  739  740  741  742  743  744  745  746  747  748  749  750  751  752  753  754  755  756  757  758  759  760  761  762  763  764  765  766  767  768  769  770  771  772  773  774  775  776  777  778  779  780  781  782  783  784  785  786  787  788  789  790  791  792  793  794  795  796  797  798  799  800  801  802  803  804  805  806  807  808  809  810  811  812  813  814  815  816  817  818  819  820  821  822  823  824  825  826  827  828  829  830  831  832  833  834  835  836  837  838  839  840  841  842  843  844  845  846  847  848  849  850  851  852  853  854  855  856  857  858  859  860  861  862  863  864  865  866  867  868  869  870  871  872  873  874  875  876  877  878  879  880  881  882  883  884  885  886  887  888  889  890  891  892  893  894  895  896  897  898  899  900  901  902  903  904  905  906  907  908  909  910  911  912  913  914  915  916  917  918  919  920  921  922  923  924  925  926  927  928  929  930  931  932  933  934  935  936  937  938  939  940  941  942  943  944  945  946  947  948  949  950  951  952  953  954  955  956  957  958  959  960  961  962  963  964  965  966  967  968  969  970  971  972  973  974  975  976  977  978  979  980  981  982  983  984  985  986  987  988  989  990  991  992  993  994  995  996  997  998  999  1000  1001  1002  1003  1004  1005  1006  1007  1008  1009  1010  1011  1012  1013  1014  1015  1016  1017  1018  1019  1020  1021  1022  1023  1024  1025  1026  1027  1028  1029  1030  1031  1032  1033  1034  1035  1036  1037  1038  1039  1040  1041  1042  1043  1044  1045  1046  1047  1048  1049  1050  1051  1052  1053  1054  1055  1056  1057  1058  1059  1060  1061  1062  1063  1064  1065  1066  1067  1068  1069  1070  1071  1072  1073  1074  1075  1076  1077  1078  1079  1080  1081  1082  1083  1084  1085  1086  1087  1088  1089  1090  1091  1092  1093  1094  1095  1096  1097

безстроково

13.

### Схема пригоди, коли сталося зіткнення

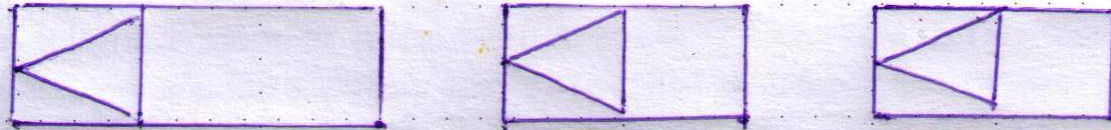
13.

Покажіть: 1. дорожню розмітку - 2. стрілками напрямок руху транспортних засобів А, В - 3. місце розташування на момент зіткнення - 4. дорожні знаки - 5. назви вулиць або доріг

Посвідчення водія дійсне до: ....

пр-т. Ватсона 10<sup>а</sup>

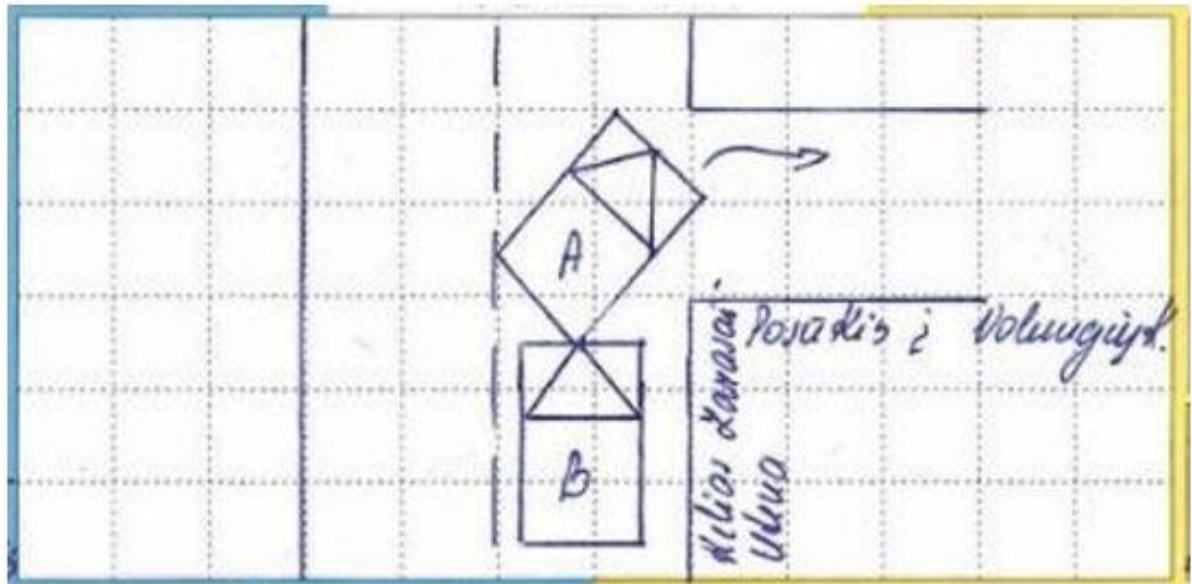
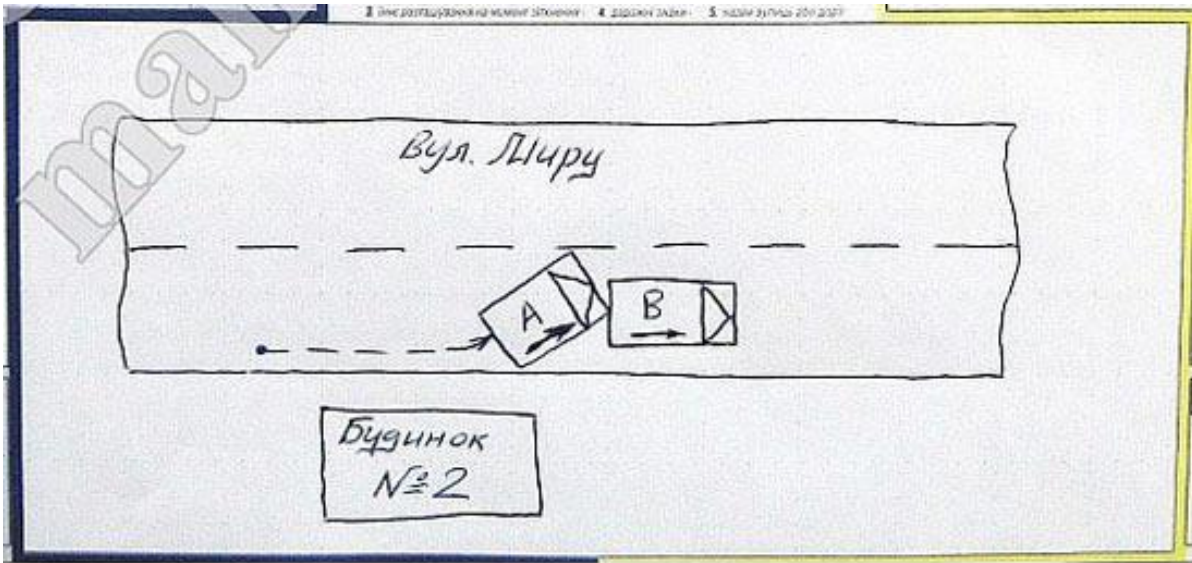
Димитровська набережна



місце зіткнення



пр-т. П. Григоренка





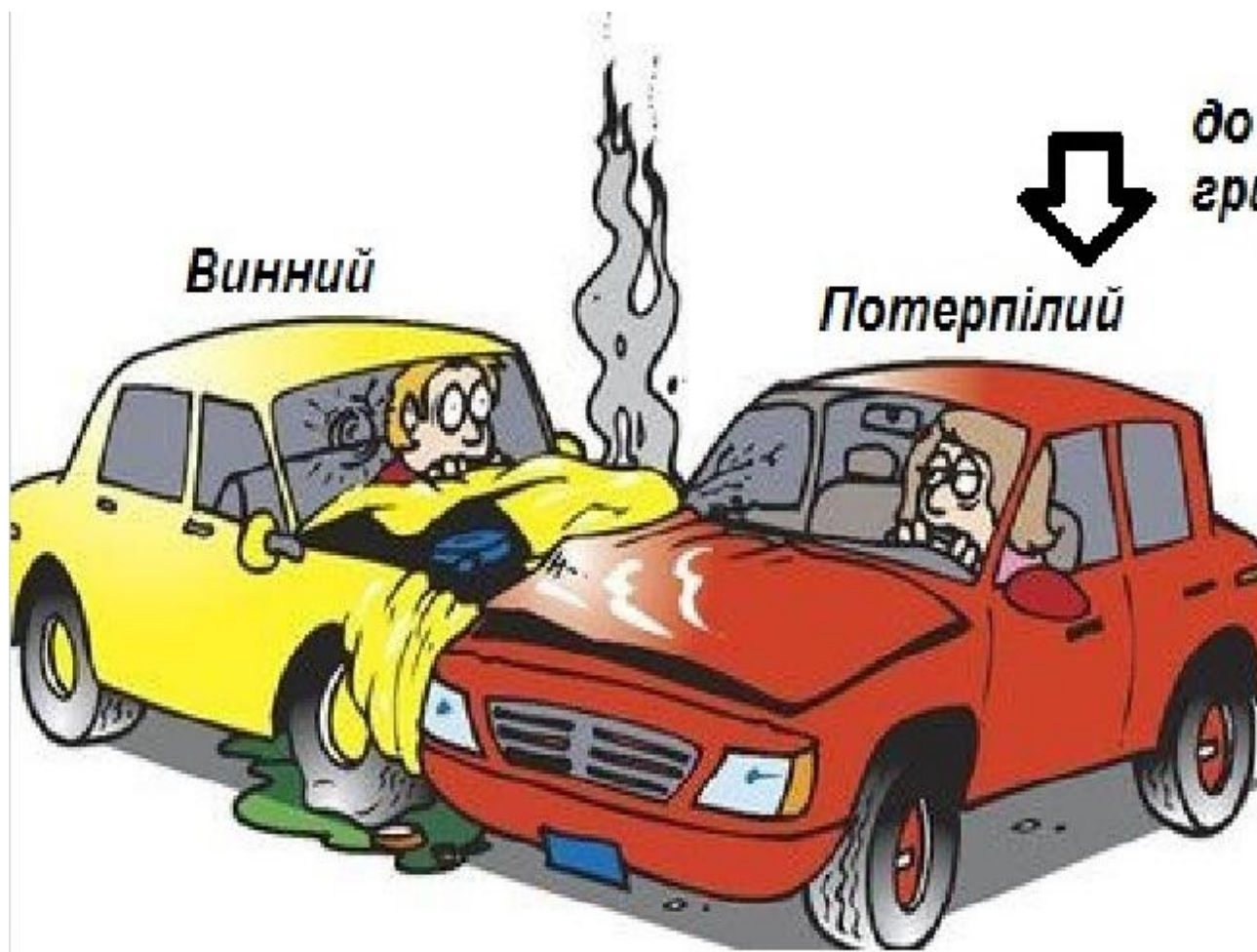
## Верховный Суд: составление европротокола в случае ДТП с льготником не будет основанием для получения страховой выплаты по ОСАГО

Рубрика | Судебные иски. Страхование право



Если участник ДТП не имеет автогражданки, поскольку по закону является льготником или освобожден от такой обязанности, он обязан вызвать на место происшествия полицию. Составление европротокола в этом случае не будет основанием для получения страхового возмещения. Такой вывод сделал Верховный Суд [по делу №204/3413/16-ц](#).





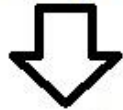
**Винний**

**Потерпілий**

**до 130 000  
гривень**

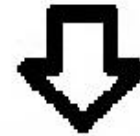


100 000 гривень  
або  
130 000 гривень



*Винний*

до 130 000  
гривень



*Потерпілий*



+ 250 000 грн  
або  
500 000 грн  
або  
1 000 000 грн

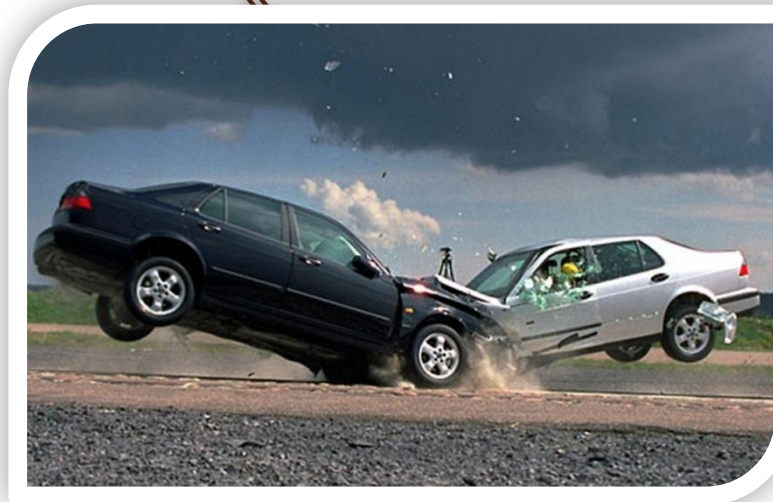
**БОНУС + 100 000 грн медичної страховки  
на водія в застрахованій машині**

# ОСЦПВВНТЗ

Обов'язкове страхування  
цивільно-правової відповідальності власників  
наземних транспортних засобів

«Автогражданка

»



«ГО-шка»

«Автоцивілка

»

«Цивілка

»

«Поліс, який вимагає даішник!!!»

**ОСЦПВ –**

страхування відповідальності власника транспортного засобу за шкоду, яка може бути нанесена внаслідок ДТП майну, а також життю і здоров'ю третіх осіб.

Страхування з ОСЦПВ (автоцивілка) регламентується Законом України «Про обов'язкове страхування цивільно-правової відповідальності власників наземних транспортних засобів»:

Згідно статті 21 Закону  
При використанні транспортного засобу в дорожньому русі особа,  
яка керує автомобілем,  
зобов'язана мати при собі страховий поліс ОСЦПВ (автоцивілку)



Контроль за наявністю поліса здійснюється відповідними підрозділами Національної поліції

Відсутність поліса тягне за собою адміністративне покарання для водія, а саме – штраф (Закон, ст. 21, 53; «Кодекс України про адміністративні правопорушення» ст. 126).

## Корисна інформація

За порушення водієм правил дорожнього руху (ПДР) штраф складає 425-510 грн.

Штраф за відсутність автоцивілки складає від 425-850 грн.



**СУМА ШТРАФУ ПЕРЕВИЦЬУЄ ВАРТІСТЬ СТРАХОВОГО ПОЛІСУ!**

Обов'язковими документами для керування транспортним засобом є наявність 3-х документів:

- ✓ технічний паспорт
- ✓ поліс «автоцивілки» з вказаним транспортним засобом
- ✓ посвідчення водія відповідної категорії



Перевірка полісу здійснюється у разі:

- ✓ порушення правил дорожнього руху
- ✓ реєстрації транспортного засобу
- ✓ ДТП (дорожньо-транспортної пригоди)





# ПОЛІС № AP/ 0000000

обов'язкового страхування цивільно-правової відповідальності  
власників наземних транспортних засобів  
(діє на території України)

1. Страховик (найменування, місцезнаходження,  
номер телефону, код за ЄДРПОУ страховика)

Код страховика

2. Страховим випадком є подія, внаслідок якої заподіяна шкода третім особам під час дорожньо-транспортної пригоди, яка сталася за участю забезпеченого транспортного засобу і внаслідок якої настає цивільно-правова відповідальність особи, відповідальність якої застрахована за договором (полісом).

3. Строк дії з

годин хвилин день місяць

20

до

20

включно

рік

до

20

рік

Договір (поліс) набирає чинності з початку зазначеного строку його дії

4. Страхова сума на одного потерпілого, грн.

за шкоду, заподіяну життю і здоров'ю

(прописом)

за шкоду, заподіяну майну

(прописом)

5. Розмір франшизи, грн.

(прописом)

6. Страховальник (П.І.Б. / найменування юридичної особи)

Місце проживання / місцезнаходження

Поштовий  
індекс

Код за ЄДРПОУ

(для юридичних осіб)

Телефон

Виключно для страховальника - фізичної особи:

Дата народження

року

РНОКПП

Документ, що посвідчує особу (для пільовика - документ, що підтверджує його право на зменшення розміру страхового платежу):

назва документа

номер

дата видачі

року

код виданий документ

7. Забезпечений транспортний засіб (ТЗ)

Тип

Номерний знак

Марка, модель

Рік випуску

VIN (номер кузова, шасі, рами)

Місце реєстрації (проживання) власника ТЗ  
(фізичної особи), або місцезнаходження  
юридичної особи

8. Особливі умови використання забезпеченого ТЗ

• ТЗ використовується протягом календарних місяців, які не виокреслені знаком X (для рінних договорів) 1 2 3 4 5 6 7 8 9 10 11 12

• ТЗ використовується як таксі/маршрутне таксі

(вказати так або ні)

• ТЗ підлягає обов'язковому технічному контролю (ОТК)

(вказати так або ні)

Дата наступного

20

• до керування допущені особи з водійським стажем менше 3-х років

(вказати так або ні)

ОТК

день

місяць

рік

та / або водійський стаж страховальника менше 3-х років

9. Базовий платіж (Бп) та коефіцієнти (К), що застосовувалися для розрахунку розміру страхового платежу

Бп

K1

K2

K3

K4

K5

K6

K7

K8

K бонус-малус

зменшення  
пільовику (%)

10. Страховий платіж

грн.

коп.

(прописом)

сплачений

годин

хвилин

день

місяць

рік

11. Примітки

УВАГА! ПЕРЕВІРКА СТАТУСІВ ПОЛІСА ТА СТРАХОВИКА НА САЙТІ МТСБУ [www.mtsbu.ua](http://www.mtsbu.ua) АБО ЧЕРЕЗ QR-код

Якщо відповідно до закону дорожньо-транспортну пригоду можна оформити без виклику Національної поліції, Ви можете скористатись інформаційною системою «Електронний Європротокол» (<https://dtp.mtsbu.ua>).

Страховик та страховальник підтверджують, що страховальник виконав обов'язок, передбачений пунктом 3 частини 1 статті 989 Цивільного кодексу України.



12. Дата укладання договору

день

місяць

рік

13. Підписи сторін:

Страховальник

Страховик

підпис

підпис

видається страховальнику

## ПОЛІС № \_\_ / 00000000

обов'язкового страхування цивільно-правової відповідальності  
власників наземних транспортних засобів  
(діє на території України)



1. Страховик (найменування, місцезнаходження, номер телефону, код за ЄДРПОУ страховика)

**TAC** АТ «СГ «ТАС» (приватне)  
03062, м.Київ, просп. Перемоги, 65  
Контакт-Центр: 0 800 500 195  
код ЄДРПОУ 30115243  
Представник Страховика (тел.):

Код страховика

2. Страховим випадком є подія, внаслідок якої заподіяна шкода третім особам під час дорожньо-транспортної пригоди, яка сталася за участю забезпеченого транспортного засобу і внаслідок якої настає цивільно-правова відповідальність особи, відповідальність якої застрахована за договором (полісом).

3. Строк дії з         20   до       20   включно

годин хвилин день місяць рік день місяць рік

Договір (поліс) набирає чинності з початку зазначеного строку його дії

4. Страхова сума на одного потерпілого, грн.

за шкоду, заподіяну життю і здоров'ю

**Двісті шістдесят тисяч**

(прописом)

за шкоду, заподіяну майну

**Сто тридцять тисяч**

(прописом)

5. Розмір франшизи, грн.

**нуль**

(прописом)

6. Страхувальник (П.І.Б. / найменування юридичної особи)

**Кашченко**

**Іван**

**Іванович**

Код за ЄДРПОУ

(для юридичних осіб)



Місце проживання / місцезнаходження

Поштовий індекс

**м. Київ, вул. Ак. Булаховського, буд. 48, кв. 1**

Телефон **+38 (095) 333 33 33**

Виключно для страхувальника - фізичної особи:

Дата народження       року

РНОКПП

Документ, що посвідчує особу (для пільговика - документ, що підтверджує його право на зменшення розміру страхового платежу):

назва документа **Посвідчення водія** номер **ААВ 052024** дата видачі       року,

ким виданий документ

**УДАІ ГУ МВС України в м. Києві**



# Необхідні документи для оформлення

Основна інформація для розрахунку вартості договору ОСЦПВ знаходиться у документах, які клієнту необхідно надати Страховику для оформлення полісу:



Водійське посвідчення  
страхувальника

або



Паспорт Страхувальника



Технічний паспорт ТЗ

та



Довідка ІПН Страхувальника

Якщо Страхувальник є пільговиком



Документ, що підтверджує право на знижку

