
Застревающий ТИП ЛИЧНОСТИ

Характеристика

1. Склонность к недоверчивости
2. Сложности в переключении внимания
3. Ригидность

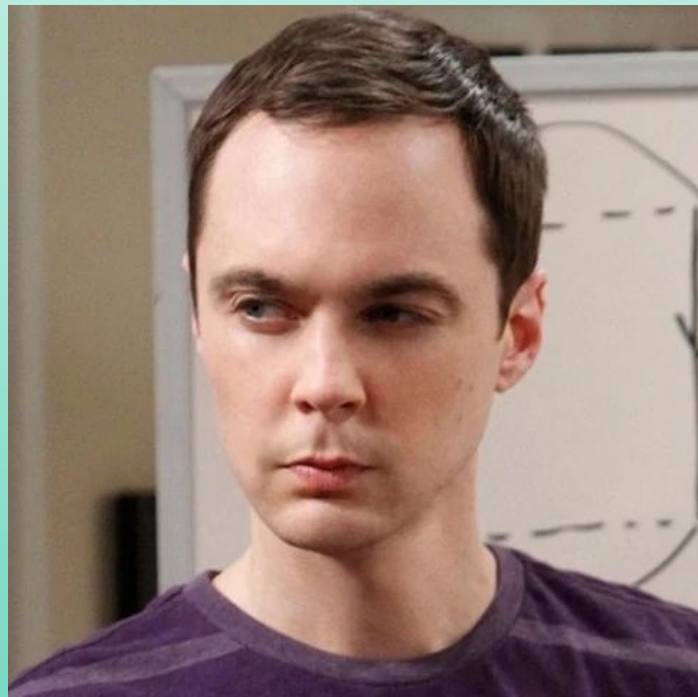
Сильнейшие факторы стресса

Ситуации неопределённости и нарушение планов



Параноидные черты

1. Подозрительность
2. Обидчивость
3. Злопамятность



Положительные черты

1. Выносливость
2. Работоспособность
3. Честолюбие
4. Высокая продуктивность

Типичные проблемы

1. Налаживание тесных связей, доверия
2. Одиночество
3. Неспособность распознавать стресс
4. Отсутствие взаимопонимания с детьми

Застревание аффекта

Застревание аффекта проявляется тогда, когда затронуты личные (эгоистические) интересы.

Спасибо за внимание!